

**Piețele valutare-financiare internaționale pe parcursul lunii august 2010**

<b>EUR/USD</b> 1.3180 ↓ 1.2685		<b>USD/MDL</b> 12.1050 ↓ 12.1000	
▼ -3.7557%		▼ -0.0413%	
Max. 1.3282 - 06.08.2010		Max. 12.4300 - 18.08.2010	
Min. 1.2624 - 24.08.2010		Min. 11.7000 - 06.08.2010	
<b>GBP/USD</b> 1.5892 ↓ 1.5349		<b>USD/RUB</b> 29.9580 ↑ 30.8250	
▼ -3.4168%		▲ 2.8941%	
Max. 1.5948 - 03.08.2010		Max. 30.9255 - 25.08.2010	
Min. 1.5349 - 31.08.2010		Min. 29.7420 - 03.08.2010	
<b>USD/CHF</b> 1.0384 ↓ 1.0140		<b>USD/RON</b> 3.2140 ↑ 3.3632	
▼ -2.3498%		▲ 4.6422%	
Max. 1.0615 - 11.08.2010		Max. 3.3632 - 31.08.2010	
Min. 1.0140 - 31.08.2010		Min. 3.1902 - 06.08.2010	
<b>USD/JPY</b> 86.49 ↓ 84.16		<b>USD/UAH</b> 7.8920 ↓ 7.8870	
▼ -2.6939%		▼ -0.0634%	
Max. 86.49 - 02.08.2010		Max. 7.8921 - 03.08.2010	
Min. 84.00 - 24.08.2010		Min. 7.8850 - 30.08.2010	
<b>Dow Jones*</b> 10674.38 ↓ 10014.72		<b>DAX*</b> 6292.13 ↓ 5925.22	
▼ -6.1798%		▼ -5.8313%	
Max. 10698.75 - 09.08.2010		Max. 6351.60 - 09.08.2010	
Min. 9985.81 - 26.08.2010		Min. 5899.50 - 25.08.2010	
<b>Nikkei*</b> 9570.31 ↓ 8824.06		<b>FTSE*</b> 5397.11 ↓ 5225.22	
▼ -7.7976%		▼ -3.1849%	
Max. 9694.01 - 03.08.2010		Max. 5410.52 - 09.08.2010	
Min. 8824.06 - 31.08.2010		Min. 5109.40 - 25.08.2010	

Sursa: Reuters

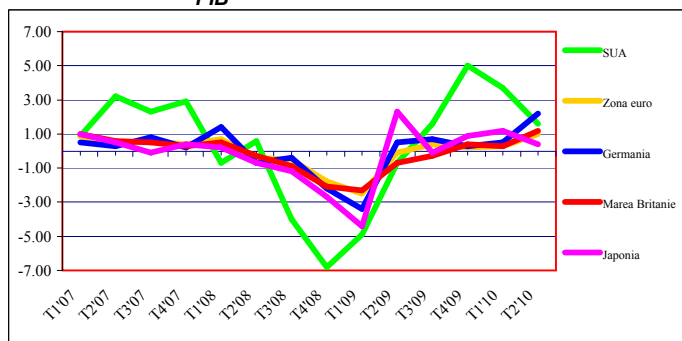
\* Datele se indică conform valorilor zilnice de închidere

**Piețele valutare-financiare internaționale pe parcursul lunii august 2010**

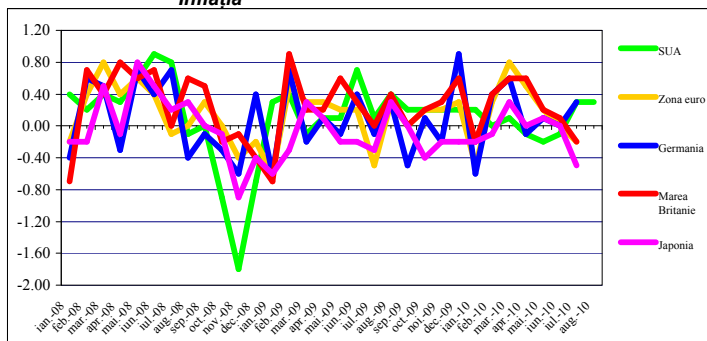
Indicatori Economici (%)												
	PIB (modificare)			Inflația (modificare)			Rata șomajului			Producția industrială (modificare)		
	Q4'09	Q1'10	Q2'10	Iunie '10	Iulie '10	August '10	Iunie '10	Iulie '10	August '10	Iunie '10	Iulie '10	August '10
SUA*	5.0	3.7	1.6	-0.1	0.3	0.3	9.5	9.5	9.6	0.1	0.6	0.2
Zona euro	0.2	0.3	1.0	0.0	-0.2	0.2	10.0	10.0	n/a	-0.2	0.1	n/a
Germania	0.3	0.5	2.2	0.0	0.3	0.1	6.9	6.9	n/a	-0.6	0.1	n/a
Marea Britanie	0.4	0.3	1.2	0.1	-0.2	0.5	7.8	7.8	n/a	-0.4	0.3	n/a
Japonia	0.9	1.2	0.4	0.0	-0.5	n/a	5.3	5.2	n/a	-1.1	-0.2	n/a

\* PIB SUA în rate anuale

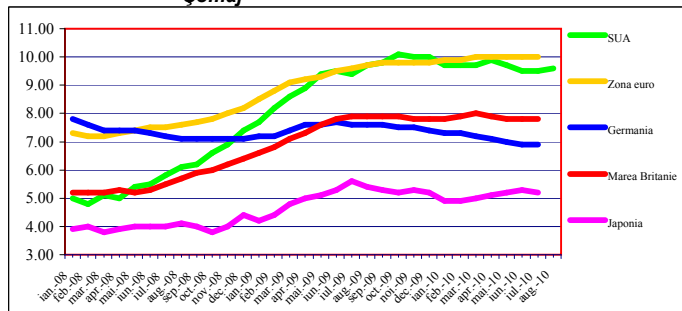
**PIB**



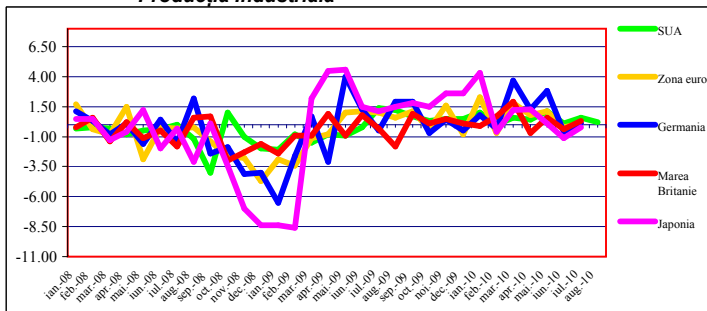
**Inflația**



**Șomaj**



**Producția Industrială**



**Dinamica cursului valutar (Dolar SUA față de principalele valute la sfârșitul lunii)**

	Martie 2010	Aprilie 2010	Mai 2010	Iunie 2010	Iulie 2010	August 2010
EUR/USD	1.3510	1.3295	1.2305	1.2234	1.3045	1.2685
GBP/USD	1.5182	1.5268	1.4537	1.4947	1.5682	1.5349
USD/CHF	1.0535	1.0773	1.1548	1.0770	1.0413	1.0140
USD/JPY	93.46	93.81	91.24	88.39	86.45	84.16

**Indicii bursieri (valoarea la sfârșitul lunii)\***

	Iunie 2010	Iulie 2010	August 2010	TREND	Modificarea	%
DAX	5965.52	6147.97	5925.22	↓	-222.75	-3.62
FTSE 100	4916.87	5258.02	5225.22	↓	-32.80	-0.62
Dow Jones	9774.02	10465.94	10014.72	↓	-451.22	-4.31
Nikkei 225	9382.64	9537.30	8824.06	↓	-713.24	-7.48

\* Datele se indică conform valorilor zilnice de închidere.

Sursa: Bloomberg.