



Piețele valutare-financiare internaționale pe parcursul lunii decembrie 2010

EUR/USD 1,3142 ↑ 1,3377		USD/MDL 12,1850 ↓ 12,0655	
▲ 1,7882%		▼ -0,9807%	
Max. 1,3414 - 03.12.2010		Max. 12,3055 - 07.12.2010	
Min. 1,3095 - 21.12.2010		Min. 11,8200 - 14.12.2010	
GBP/USD 1,5627 ↓ 1,5599		USD/RUB 31,3490 ↓ 30,5720	
▼ -0,1792%		▼ -2,4785%	
Max. 1,5856 - 13.12.2010		Max. 31,3490 - 01.12.2010	
Min. 1,5382 - 28.12.2010		Min. 30,3090 - 27.12.2010	
USD/CHF 1,0022 ↓ 0,9335		USD/RON 3,2681 ↓ 3,1673	
▼ -6,8549%		▼ -3,0844%	
Max. 1,0022 - 01.12.2010		Max. 3,2702 - 21.12.2010	
Min. 0,9335 - 31.12.2010		Min. 3,1673 - 31.12.2010	
USD/JPY 84,19 ↓ 81,15		USD/UAH 7,9710 ↓ 7,9650	
▼ -3,6109%		▼ -0,0753%	
Max. 84,25 - 15.12.2010		Max. 7,9900 - 16.12.2010	
Min. 81,15 - 31.12.2010		Min. 7,9400 - 07.12.2010	
Dow Jones* 11255,78 ↑ 11577,51		DAX* 6866,63 ↑ 6914,19	
▲ 2,8583%		▲ 0,6926%	
Max. 11585,38 - 29.12.2010		Max. 7077,99 - 21.12.2010	
Min. 11255,78 - 01.12.2010		Min. 6866,63 - 01.12.2010	
Nikkei* 9988,05 ↑ 10228,92		FTSE* 5642,50 ↑ 5899,94	
▲ 2,4116%		▲ 4,5625%	
Max. 10370,53 - 21.12.2010		Max. 5996,36 - 29.12.2010	
Min. 9988,05 - 01.12.2010		Min. 5642,50 - 01.12.2010	

Sursa: Reuters

* Datele se indică conform valorilor zilnice de închidere

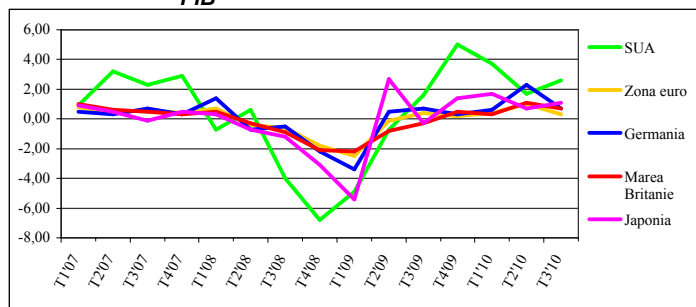
Piețele valutare-financiare internaționale pe parcursul lunii decembrie 2010

Indicatori Economici (%)

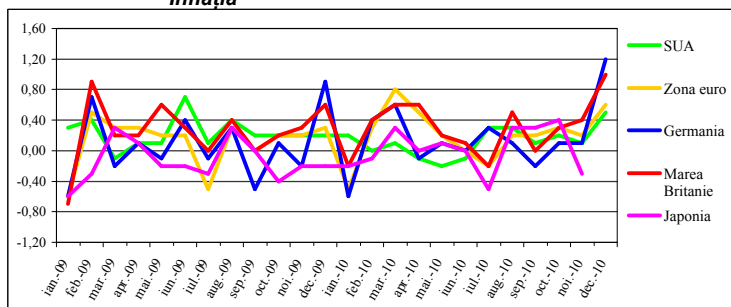
	PIB (modificare)			Inflația (modificare)			Rata șomajului			Producția industrială (modificare)		
	T1'10	T2'10	T3'10	Octombrie '10	Noiembrie '10	Decembrie '10	Octombrie '10	Noiembrie '10	Decembrie '10	Octombrie '10	Noiembrie '10	Decembrie '10
SUA*	3,7	1,7	2,6	0,2	0,1	0,5	9,7	9,8	9,4	-0,1	0,3	0,8
Zona euro	0,4	1,0	0,3	0,3	0,2	0,6	10,1	10,1	n/a	0,7	1,2	n/a
Germania	0,6	2,3	0,7	0,1	0,1	1,2	6,7	6,7	n/a	3,0	-0,7	n/a
Marea Britanie	0,3	1,1	0,7	0,3	0,4	1,0	7,9	7,9	n/a	-0,1	0,4	n/a
Japonia	1,7	0,7	1,1	0,4	-0,3	n/a	5,1	5,1	n/a	-2,0	1,0	n/a

* PIB SUA în rate anuale

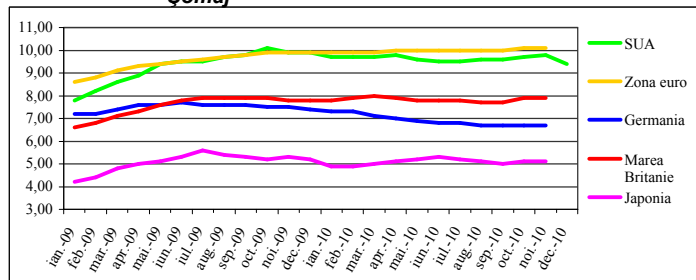
PIB



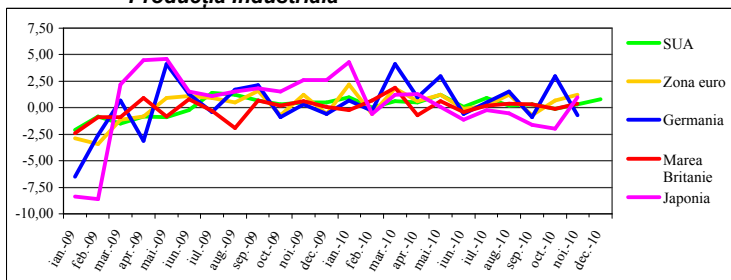
Inflația



Șomaj



Producția Industrială



Dinamica cursului valutar (Dolar SUA față de principalele valute la sfârșitul lunii)

	Iulie 2010	August 2010	Septembrie 2010	Octombrie 2010	Noiembrie 2010	Decembrie 2010
EUR/USD	1,3045	1,2685	1,3630	1,3947	1,2977	1,3377
GBP/USD	1,5682	1,5349	1,5711	1,6038	1,5551	1,5599
USD/CHF	1,0413	1,0140	0,9821	0,9820	1,0041	0,9335
USD/JPY	86,45	84,16	83,45	80,39	83,67	81,15

Indicii bursieri (valoarea la sfârșitul lunii)*

	Octombrie 2010	Noiembrie 2010	Decembrie 2010	TREND	Modificarea	%
DAX	6601,37	6688,49	6914,19	↑	225,70	3,37
FTSE 100	5675,16	5528,27	5899,94	↑	371,67	6,72
Dow Jones	11118,49	11006,02	11577,51	↑	571,49	5,19
Nikkei 225	9202,45	9937,04	10228,92	↑	291,88	2,94

* Datele se indică conform valorilor zilnice de închidere.

Sursa: Bloomberg.