

01.08.2013

## Casetă tehnică: Produse cu caracter puternic sezonier

Casetă extrasă din:

[Raport asupra inflației nr.3, august 2013](#) [1]

**Indicele prețurilor de consum (IPC)** este un instrument de măsură ce caracterizează și furnizează o estimare a evoluției de ansamblu a prețurilor mărfurilor cumpărate și a tarifelor serviciilor utilizate de către populație pentru satisfacerea necesităților de trai într-o anumită perioadă (perioada curentă) față de o perioadă anterioară (perioada de referință). Analizând în structură produsele și serviciile incluse în coșul IPC, putem deosebi o categorie de produse care se caracterizează printr-un comportament specific. Astfel, aceste produse în practica internațională sunt numite produse cu caracter puternic sezonier (engl. strongly seasonal commodity). De regulă, produsele cu caracter puternic sezonier sunt produsele care nu sunt disponibile spre cumpărare în anumite anotimpuri ale anului (cartofi noi, cireșe, căpșuni, pomușoare, pepeni verzi și galbeni etc.). Existența produselor cu caracter puternic sezonier generează o serie de probleme referitoare la modalitatea de constatare a acestora. Astfel, în practica internațională se cunosc mai multe modalități de constatare a acestor produse.

În anul 2013, Biroul Național de Statistică a decis implementarea unei proceduri noi, acceptate la nivel internațional, de reflectare a produselor cu caracter puternic sezonier, în detrimentul celei aplicate până în anul 2013. Principalele aspecte ale acestei proceduri sunt:

1. Ponderi fixe pe parcursul anului – această procedură presupune că produsele cu caracter puternic sezonier trebuie să fie tratate pe parcursul anului în același mod ca și celelalte produse.
2. Imputarea prețului – acest procedeu presupune că în lunile anului când produsul analizat dispăre de pe piață, drept preț de observare se utilizează prețul din luna precedentă. Acest procedeu poate fi reflectat în felul următor:

$$\hat{P} = P_{m-1}$$

, unde

$$\hat{P}$$

- prețul imputat, iar

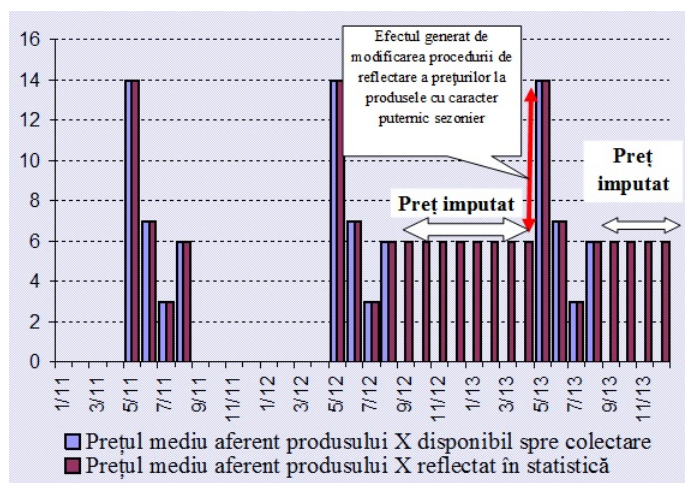
$$P_{m-1}$$

- prețul colectat în luna precedentă.

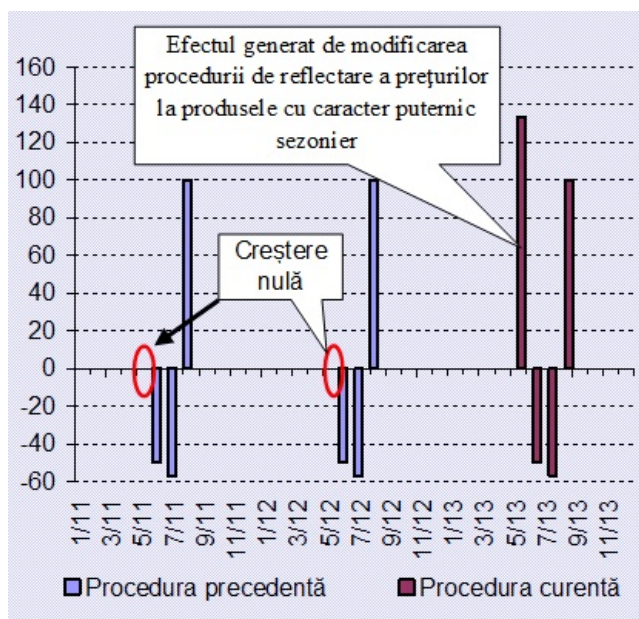
În continuare propunem un exemplu creat pe date artificiale, ce va elucida impactul generat de modificarea procedurii de

reflectare a prețurilor cu caracter puternic sezonier.

**Graficul nr. 1. Evoluția nivelului prețurilor la produsele cu caracter puternic sezonier (lei)**



**Graficul nr. 2. Evoluția ritmurilor lunare de creștere a prețurilor prezentate în graficul nr. 1 (%)**



Conform procedurii precedente, odată ce produsul sezonier apărea pe piață (luna mai în cazul nostru), BNS îl constata ca produs nou. Prin urmare, nu se calcula ritmul lunar de creștere pentru produsul respectiv, atribuindu-se un ritm nul (graficul nr. 2), ca urmare a inexistenței unei baze de comparare a prețului din luna precedentă (graficul nr. 1). Totodată, începând cu anul 2013 (odată cu aplicarea noii proceduri) s-a recurs la imputarea prețurilor la produsele cu caracter puternic sezonier pentru lunile în care nu sunt disponibile pentru colectare (graficul nr. 1). Astfel, acest procedeu a și contribuit la crearea unei baze de comparare pentru luna de apariție a produselor cu caracter puternic sezonier și, respectiv, la calcularea ritmului lunar de creștere. Deoarece, prețul imputat este cu mult inferior celui de apariție, respectiv și creșterea lunară înregistrată este una pronunțată (graficul nr. 2), ceea ce a și contribuit la accelerarea ritmului inflației în luna mai. Prin urmare, această creștere nu reprezintă o intensificare a presiunilor inflaționiste, ci un efect statistic.

See also

Tags

[ipc](#) <sup>[2]</sup>

[efect sezonier](#) <sup>[3]</sup>

[preț mediu](#) <sup>[4]</sup>

[preț](#) <sup>[5]</sup>

[ritm de creștere. sezonalitatea](#) <sup>[6]</sup>

**Source URL:**

<http://www.bnm.md/en/node/52423>

**Related links:**

[1] <http://www.bnm.md/ro/content/raport-asupra-inflatiei-nr3-august-2013> [2] [http://www.bnm.md/en/search?hashtags\[0\]=ipc](http://www.bnm.md/en/search?hashtags[0]=ipc) [3] [http://www.bnm.md/en/search?hashtags\[0\]=efect sezonier](http://www.bnm.md/en/search?hashtags[0]=efect%20sezonier) [4] [http://www.bnm.md/en/search?hashtags\[0\]=preț mediu](http://www.bnm.md/en/search?hashtags[0]=preț%20mediu) [5] [http://www.bnm.md/en/search?hashtags\[0\]=preț](http://www.bnm.md/en/search?hashtags[0]=preț) [6] [http://www.bnm.md/en/search?hashtags\[0\]=ritm de creștere. sezonalitatea](http://www.bnm.md/en/search?hashtags[0]=ritm%20de%20creștere.%20sezonalitatea)