

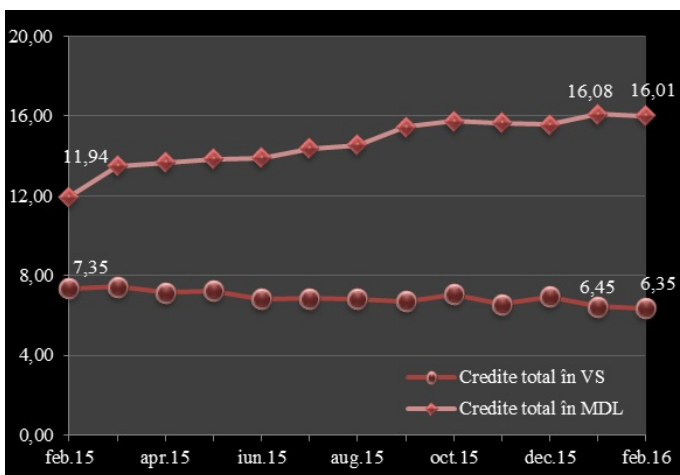
18.03.2016

Evoluția pieței creditelor și a depozitelor în luna februarie 2016

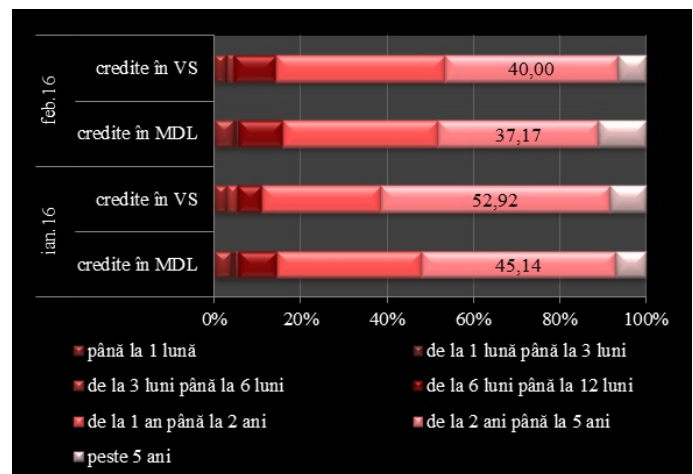
Rata medie ponderată a dobânzii Datele din comunicatul dat sunt reflectate conform [Instrucțiunii privind raportarea ratelor dobânzilor aplicate de băncile din Republica Moldova, aprobate prin HCA BNM nr. 304 din 22 decembrie 2011, Monitorul Oficial al Republicii Moldova nr.238-242 din 30.12.2011](#) [1] la **creditele noi acordate în moneda națională** în luna februarie 2016 a constituit 16.01 la sută, majorându-se cu 4.07 puncte procentuale față de perioada similară a anului precedent (graficul nr. 1). În același timp, comparativ cu luna precedentă, rata medie ponderată a dobânzii la creditele acordate în moneda națională s-a diminuat cu 0.07 puncte procentuale.

Creditele acordate pe termene de la 2 până la 5 ani au fost în continuare cele mai atractive, în luna februarie 2016 ponderea lor constituind 37.2 din volumul total al creditelor în moneda națională (graficul nr. 2), care au fost acordate cu o rată medie de 15.35 la sută (în descreștere cu 0.02 puncte procentuale față de luna anterioară).

Graficul nr.1. Ratele dobânzii la creditele noi acordate (% anual)



Graficul nr. 2. Structura creditelor, pe scadențe (%)



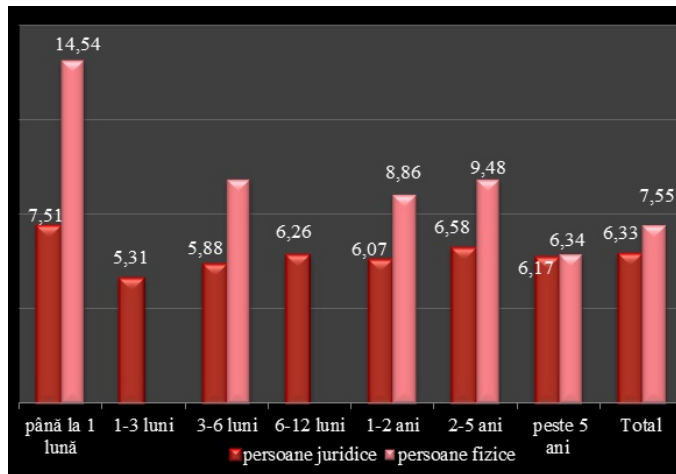
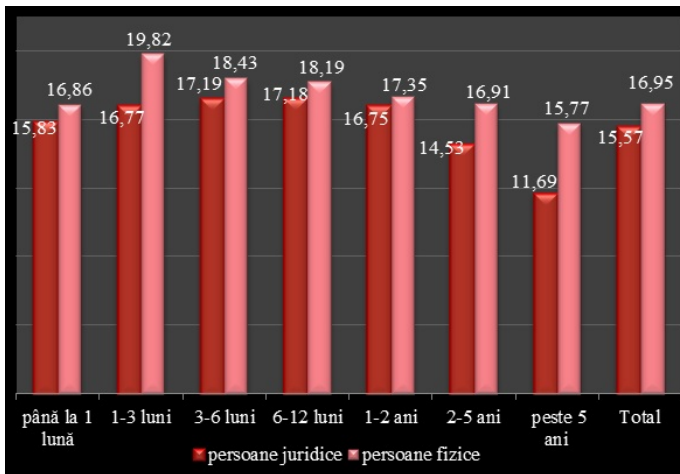
Ponderea majoră a creditelor noi acordate în moneda națională, 68.0 la sută din volumul total al creditelor în moneda națională, le-a revenit creditelor acordate cu o rată medie de 15.57 la sută persoanelor juridice. În același timp, persoanelor fizice le-au fost acordate credite în moneda națională cu o rata medie de 16.95 la sută (graficul nr. 3).

Rata medie ponderată a dobânzii la creditele noi acordate în valută în perioada de referință a constituit 6.35 la sută, fiind cu 1.0 puncte procentuale inferioară celei din luna februarie 2015. Comparativ cu luna anterioară, rata medie în luna februarie 2016 a scăzut cu 0.10 puncte procentuale.

În luna de raportare, creditele noi în valută au fost reprezentate preponderent de creditele acordate persoanelor juridice cu o rată medie de 6.33 la sută, constituind 98.8 la sută din totalul creditelor în valută (graficul nr.4).

Graficul nr. 3. Ratele dobânzii la creditele acordate în moneda națională, pe scadențe (% anual)

Graficul nr. 4. Ratele dobânzii la creditele acordate în valută, pe scadențe (% anual)



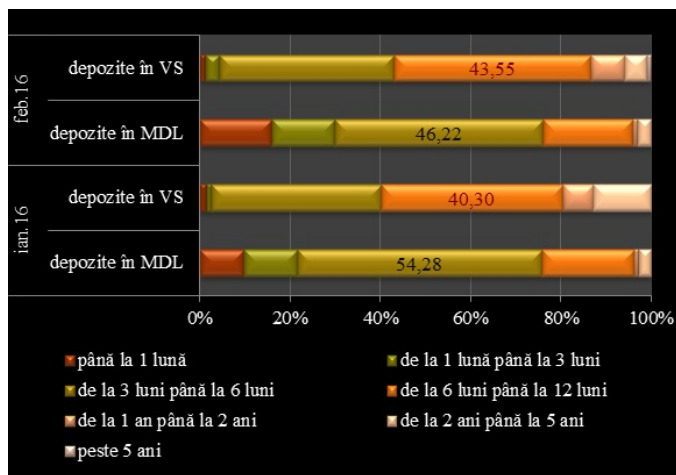
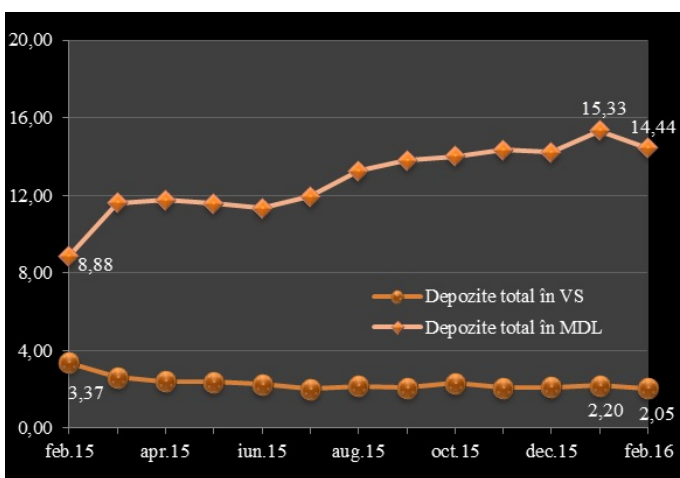
Cele mai solicitate credite în valută au fost creditele pe termene de la 2 până la 5 ani (40.0 la sută din totalul creditelor în valută), fiind acordate cu o rată medie a dobânzii de 6.59 la sută.

În luna februarie 2016, rata medie ponderată la depozitele la termen atrase în moneda națională a constituit 14.44 la sută, majorându-se cu 5.56 puncte procentuale față de februarie 2015 (graficul nr.5). Comparativ cu luna ianuarie 2016, rata medie a dobânzii la depozitele atrase la termen în moneda națională în perioada de raportare a scăzut cu 0.89 puncte procentuale.

Depunerile pe termen de la 3 până la 6 luni, care au fost atrase cu o rată medie a dobânzii de 17.07 la sută, au fost cele mai atractive în luna de referință, constituind 46.2 la sută din totalul depozitelor la termen în moneda națională (graficul nr.6).

Graficul nr. 5. Ratele dobânzii la depozitele noi la termen pe sectorul bancar (% anual)

Graficul nr. 6. Structura depozitelor, pe scadențe (%)



Ponderea depozitelor la termen în moneda națională atrase de la persoanele fizice a constituit 76.8 la sută din totalul depozitelor atrase la termen în moneda națională, în descreștere cu 3.7 puncte procentuale față de luna precedentă. Rata medie ponderată a dobânzii aferente acestora a constituit 17.12 la sută (graficul nr.7). Rata medie la depozitele atrase de la persoanele juridice a constituit 5.57 la sută, reflectând o diminuare cu 2.27 puncte procentuale comparativ cu luna anterioară.

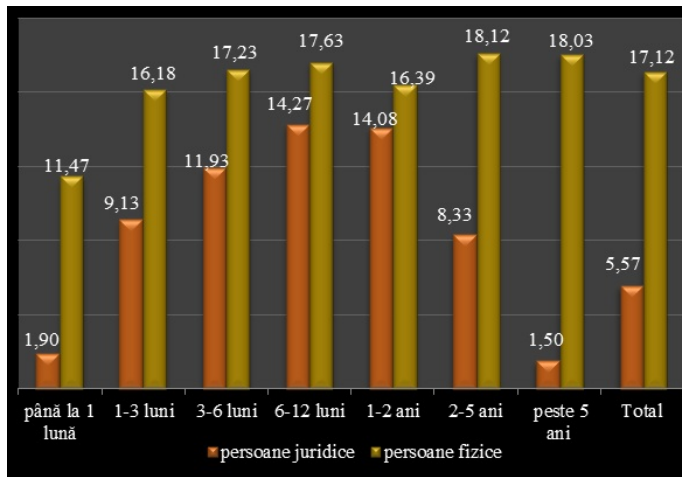
Rata medie ponderată a dobânzii la depozitele la termen atrase în valută în perioada de referință a constituit 2.05 la sută, în descreștere cu 0.15 puncte procentuale comparativ cu luna ianuarie 2016.

Ponderea maximă (43.6 la sută) în totalul depozitelor atrase la termen în valută a fost consemnată la depunerile pe termene de la 6 până la 12 luni, cu o rată medie a dobânzii de 2.28 la sută, în descreștere cu 0.07 puncte procentuale față de nivelul lunii precedente (graficul nr.8).

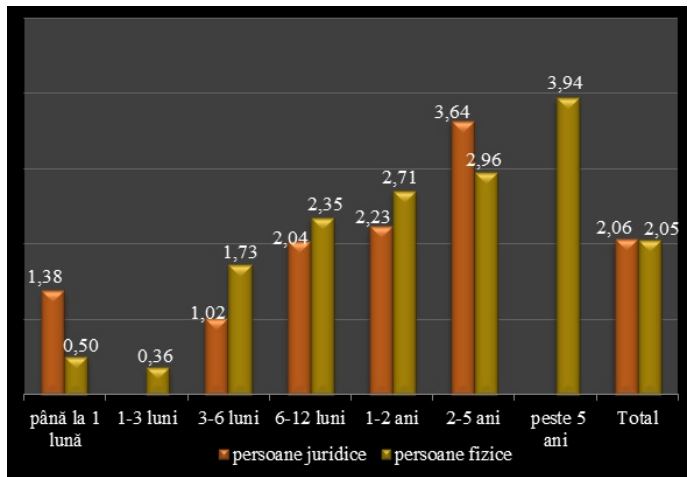
Graficul nr.7. Ratele dobânzii la depozitele la termen în

Graficul nr. 8. Ratele dobânzii la depozitele la termen în

moneda națională, pe scadențe (% anual)



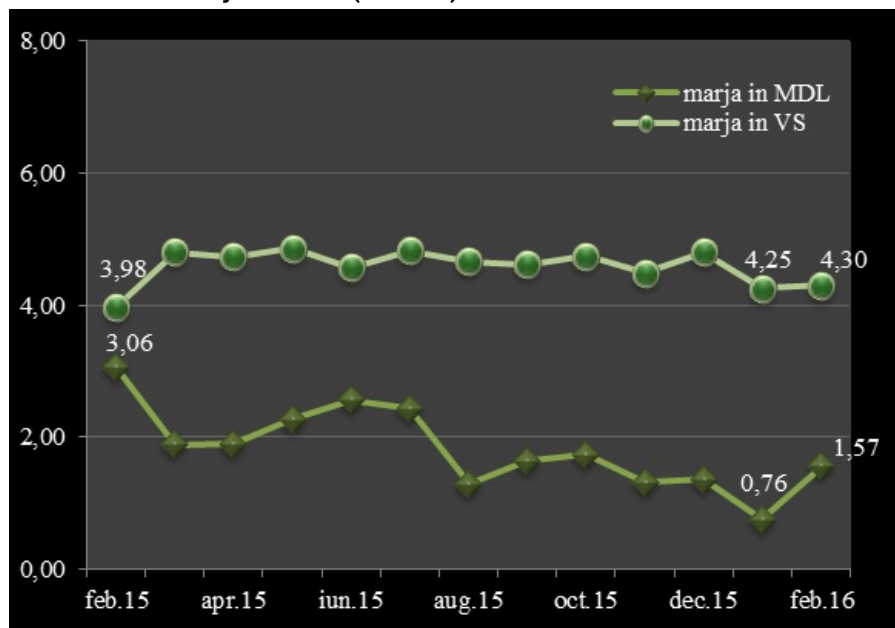
valută, pe scadențe (% anual)



Marja bancară la operațiunile în moneda națională a constituit 1.57 puncte procentuale în februarie 2016, majorându-se cu 0.81 puncte procentuale față de luna precedentă (graficul nr.9).

Marja bancară la operațiunile în valută a constituit 4.30 puncte procentuale în luna de referință, în creștere cu 0.05 puncte procentuale față de ianuarie 2016.

Graficul nr. 9. Marja bancară (% anual)



Statistica [2]

See also

Tags

[depozite](#) [3]

[credite](#) [4]

[rata medie](#) [5]

[piața creditelor](#) [6]

[piața depozitelor](#) [7]

[depozitele](#) [8]

[creditele](#) [9]

Source URL:

<http://www.bnm.md/en/node/53611>

Related links:

[1] <http://www.bnm.md/ro/content/instructiunea-privind-raportarea-ratelor-dobinzilor-aplicate-de-bancile-din-republica>
[2] <http://www.bnm.md/bdi/pages/reports/dpmc/DPMC4.xhtml?id=0&lang=ro> [3] [http://www.bnm.md/en/search?hashtags\[0\]=depozite](http://www.bnm.md/en/search?hashtags[0]=depozite) [4] [http://www.bnm.md/en/search?hashtags\[0\]=credite](http://www.bnm.md/en/search?hashtags[0]=credite) [5] [http://www.bnm.md/en/search?hashtags\[0\]=rata medie](http://www.bnm.md/en/search?hashtags[0]=rata%20medie) [6] [http://www.bnm.md/en/search?hashtags\[0\]=piața creditelor](http://www.bnm.md/en/search?hashtags[0]=pia%C7Aa%20creditelor) [7] [http://www.bnm.md/en/search?hashtags\[0\]=piața depozitelor](http://www.bnm.md/en/search?hashtags[0]=pia%C7Aa%20depozitelor) [8] [http://www.bnm.md/en/search?hashtags\[0\]=depozitele](http://www.bnm.md/en/search?hashtags[0]=depozitele) [9] [http://www.bnm.md/en/search?hashtags\[0\]=creditele](http://www.bnm.md/en/search?hashtags[0]=creditele)