

30.09.2024

Datoria externă la sfârșitul trimestrului II 2024 (date provizorii)

[Datoria externă brută la sfârșitul trimestrului II 2024 \(date provizorii\)](#) ^[1]

[Panelul cu principalii indicatori ai conturilor internaționale](#)

[2]

[Buletin statistic nr. 3, 2024 \(vezi Capitolul III\)](#)

[3]

[Tabele și diagrame](#)

[4]

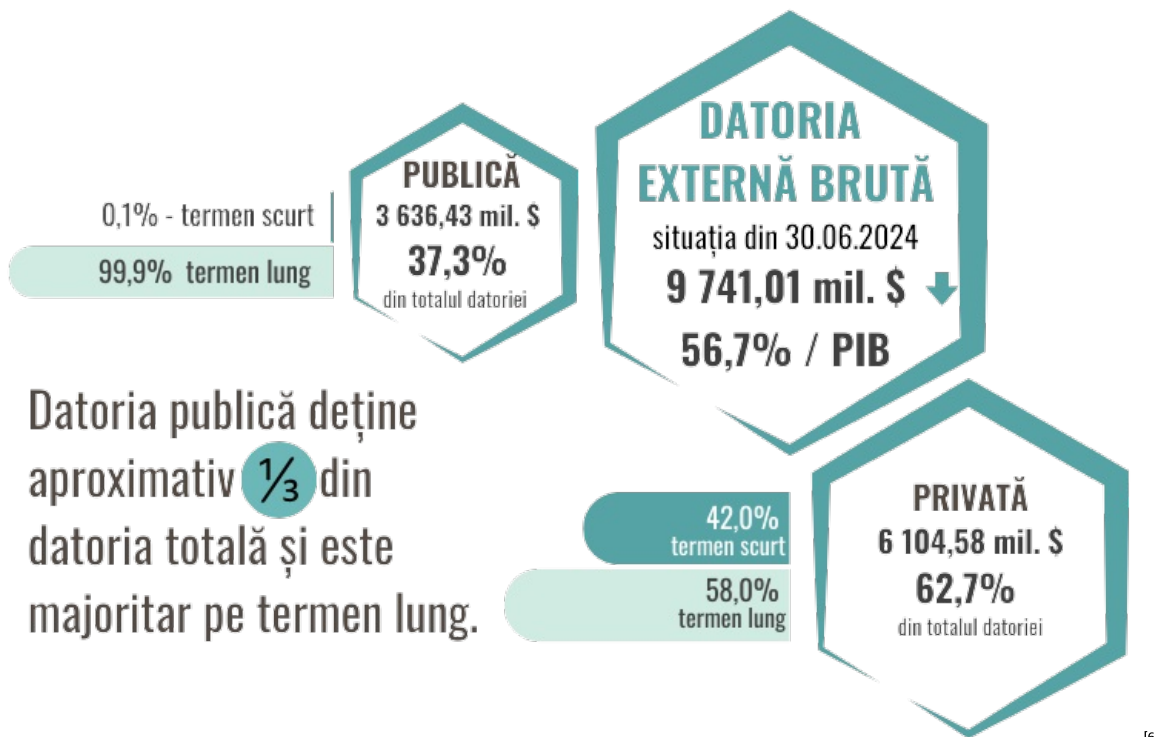
[Anexe \(vezi anexele 17-19 \)](#)

[5]

Conform datelor preliminare, datoria externă brută (DE) a Republicii Moldova a scăzut, pe parcursul semestrului I 2024 cu 3,7 la sută și a totalizat 9 741,01 mil. USD, ceea ce constituie 56,7 la sută raportat la PIB (-4,5 p.p. față de 31.12.2023).

Datoria externă publică a reprezentat 37,1 la sută din totalul datoriei externe, însumând 3 636,43 mil. USD (-0,4 la sută de la începutul anului). Datoria externă privată s-a cifrat la 6 104,58 mil. USD (62,7 la sută din datoria extern brută), diminuându-se cu 3,1 la sută față de 31.12.2023.

Datoria externă brută a Republicii Moldova la 30.06.2024



[6]

Pentru mai multe detalii privind evoluția indicatorilor datoriei externe vă recomandăm să accesați seriile statistice din baza de date interactivă:

[Datoria externă brută \(MBP6\)](#) [7]

Materialul analitic integral pentru conturile internaționale poate fi accesat la:

[Conturile internaționale ale Republicii Moldova în trimestrul II 2024 \(date provizorii\)](#) [8]

See also

Tags

[Balanța de Plăți](#) [9]

[Pozitia Investițională Internațională](#) [10]

[statistics](#) [11]

[evoluția conturilor internaționale](#) [12]

Source URL:

<http://www.bnm.md/en/node/67421>

Related links:

[1] http://www.bnm.md/files/01_CI_q2_2024.pdf#page=34 [2] http://www.bnm.md/files/01_Dashboard_2024_q2.xlsx [3]

http://www.bnm.md/files/03_Buletin_statistic_2024_3_1.xlsx [4]

http://www.bnm.md/files/04_Tabele_Diagrame_2024_q2_1.xlsx [5]

http://www.bnm.md/files/05_Anexe_CI_2024_q2_2.xls [6] http://www.bnm.md/files/DE_3.png [7]

<http://www.bnm.md/bdi/pages/reports/dbp/DBP18.xhtml> [8] <http://www.bnm.md/ro/content/conturile-internationale-ale-republicii-moldova-trimestrul-ii-2024-date-provizorii> [9]

[http://www.bnm.md/en/search?hashtags\[0\]=Balanța de Plăți](http://www.bnm.md/en/search?hashtags[0]=Balanța%20de%20Plăți)

[10] [http://www.bnm.md/en/search?hashtags\[0\]=Pozitia Investițională Internațională](http://www.bnm.md/en/search?hashtags[0]=Pozitia%20Investițională%20Internațională) [11] [http://www.bnm.md/en/search?hashtags\[0\]=statistics](http://www.bnm.md/en/search?hashtags[0]=statistics) [12] [http://www.bnm.md/en/search?hashtags\[0\]=evoluția conturilor internaționale](http://www.bnm.md/en/search?hashtags[0]=evoluția%20conturilor%20internaționale)

