

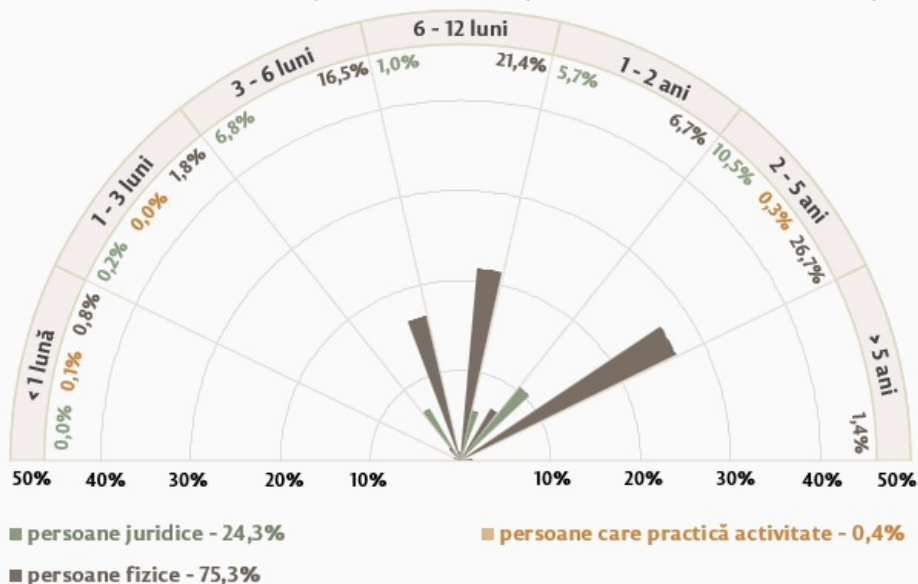
20.03.2025

Evoluția pieței DEPOZITELOR în luna februarie 2025

În luna februarie 2025, depozitele noi¹ atrase la termen (Infografic 1) au constituit 4 583,4 milioane lei, majorându-se cu 23,4 la sută față de luna ianuarie 2025. Depozitele atrase în moneda națională au înregistrat o pondere de 76,2 la sută și au însumat 3 491,3 milioane lei, fiind în creștere cu 46,3 la sută față de luna precedentă. Depozitele atrase în valută au totalizat 1 092,1 milioane lei, înregistrând o descreștere cu 17,8 la sută față de luna precedentă.

Infografic 1. **Evoluția depozitelor noi atrase**

Scadența depozitelor și structura pe deponenți



Structura depozitelor pe valute*

Total
4 583,4 mil. lei
+23,4%

3 491,3 mil. lei
+46,3%

MDL
în lei

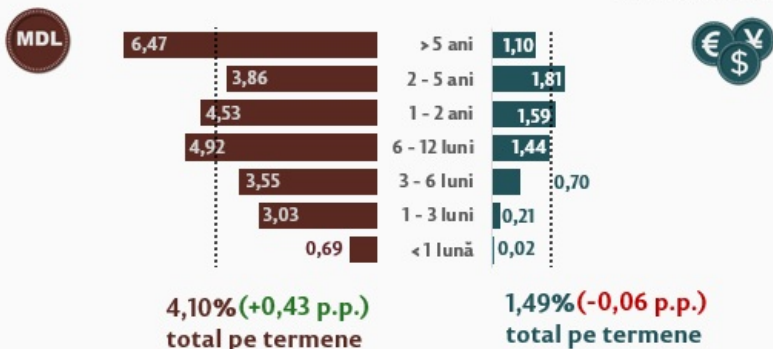
1 092,1 mil. lei
-17,8%

€ \$
în valută

76,2%

23,8%

Ratele medii, %



* comparativ cu luna precedentă

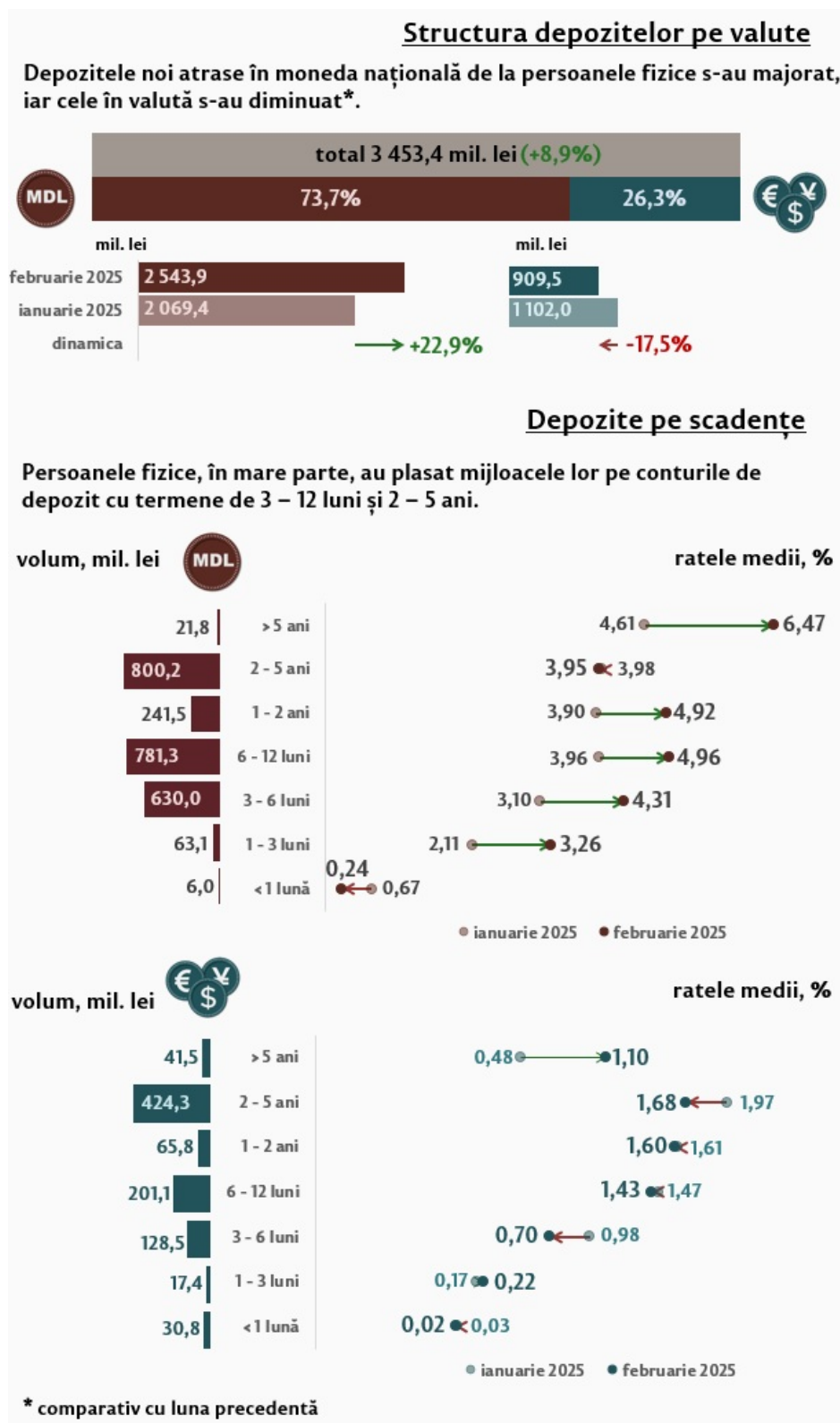
Rata medie nominală la depozitele noi atrase în moneda națională s-a majorat cu 0,43 puncte procentuale (p.p.) comparativ cu luna precedentă și a constituit 4,10 la sută. Rata medie nominală la depozitele în valută s-a diminuat cu 0,06 p.p., constituind 1,49 la sută.

Din perspectiva termenelor de plasare, cea mai mare pondere în totalul depozitelor la termen le-a revenit depozitelor cu termenul de la 2 până la 5 ani (37,6 la sută), de la 3 până la 6 luni (23,3 la sută) și celor și de la 6 până la 12 luni (22,4 la sută).

Depozitele persoanelor fizice au constituit în luna de referință 3 453,4 milioane lei, în creștere cu 8,9 la sută comparativ cu luna precedentă (Infografic 2). Cele mai solicitate au fost depozitele cu termenul de la 2 până la 5 ani (35,5 la sută din totalul depozitelor persoanelor fizice), depozitele cu termenul de la 6 până la 12 luni (28,4 la sută) și cele cu termenul de la 3 până la 6 luni (22,0 la sută). Comparativ cu februarie 2024, depozitele în moneda națională ale persoanelor fizice s-au

majorat cu 10,9 la sută, iar cele în valută s-au majorat cu 12,3 la sută.

Infografic 2. Depozitele noi atrase la termen de la persoanele fizice

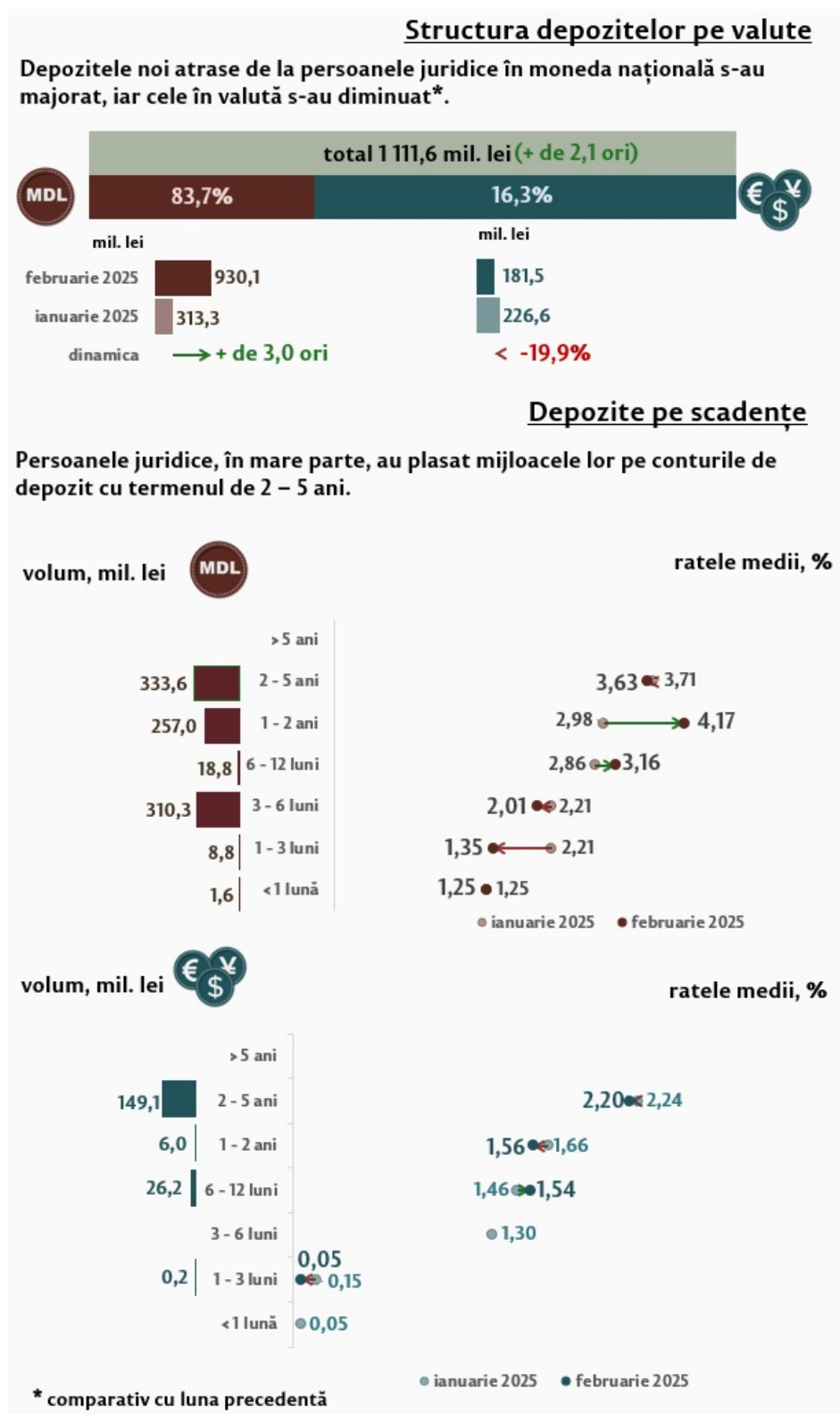


Rata medie la depozitele atrase în moneda națională de la persoanele fizice, comparativ cu luna precedentă, s-a majorat cu 0,71 p.p., până la nivelul de 4,44 la sută. Rata medie la depozitele atrase în valută s-a diminuat cu 0,11 p.p. și a constituit 1,37 la sută.

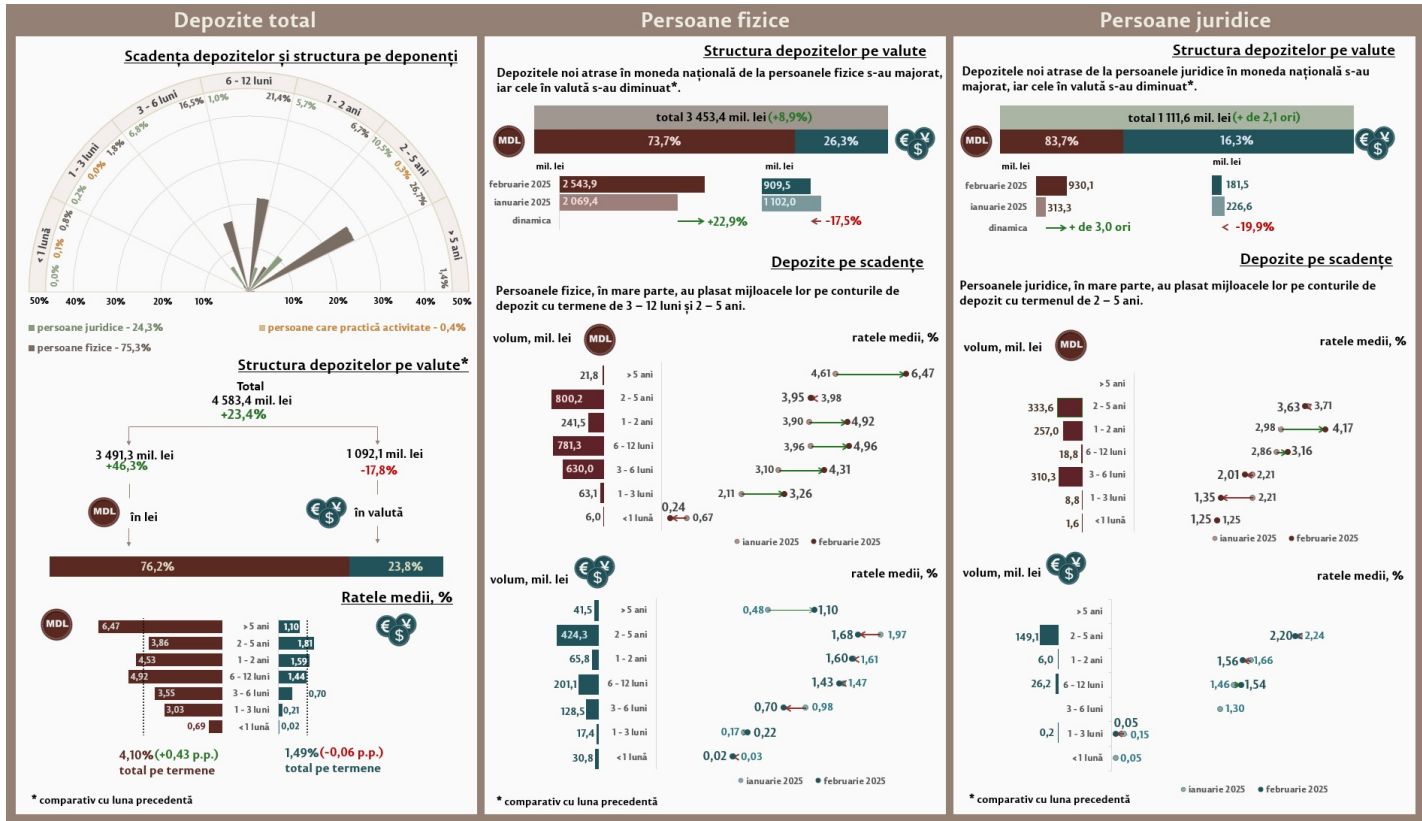
În februarie 2025, comparativ cu luna precedentă, depozitele în moneda națională ale persoanelor juridice (Infografic 3) au înregistrat o creștere majoră de 3,0 ori, iar cele în valută s-au diminuat cu 19,9 la sută. Depozitele în moneda națională ale persoanelor juridice au constituit 930,1 milioane lei, iar cele în valută – 181,5 milioane lei. Comparativ cu februarie 2024, depozitele în moneda națională ale persoanelor juridice s-au majorat de 2,7 ori, iar cele în valută s-au diminuat cu 34,4 la

sută.

Infografic 3. Depozitele noi atrase la termen de la persoanele juridice



Rata medie la depozitele atrase în moneda națională de la persoanele juridice, comparativ cu luna precedentă, s-a diminuat cu 0,12 p.p., până la nivelul de 3,20 la sută, iar rata medie la depozitele atrase în valută s-a majorat cu 0,19 p.p. și a constituit 2,08 la sută.



[4]

Evoluția pieței CREDITELOR în luna februarie 2025 [5]

Date statistice [6]

Instrucțiune cu privire la modul de întocmire și prezentare a rapoartelor privind ratele dobânzilor aplicate de băncile din Republica Moldova, aprobată prin HCE al BNM nr. 331 din 01.12.2016 [7]

1. Comunicatul este elaborat în baza informației raportate conform Instrucțiunii cu privire la modul de întocmire și prezentare a rapoartelor privind ratele dobânzilor aplicate de băncile din Republica Moldova, aprobate prin HCE al BNM nr. 331/2016. Noțiunile și termenii utilizați în comunicat, în special depozite noi, persoane juridice, persoane fizice și persoane fizice care practică activitatea, au sensul definit în Instrucțiunea prenotată.

Notă: În infografice datele agregate pot să nu corespundă exact sumei componentelor din cauza rotunjirilor matematice.

See also

- [Tags](#)
- [depozite](#) [8]
- [credite](#) [9]
- [rata medie](#) [10]
- [piața creditelor](#) [11]
- [piața depozitelor](#) [12]
- [depozitele](#) [13]
- [creditele](#) [14]

Source URL:

<http://www.bnm.md/en/node/68184>

Related links:

[1] http://www.bnm.md/files/Infografic_1_Evoluția_depozitelor_noi_atrase_2025-02.png [2]
http://www.bnm.md/files/Infografic_2_Depozitele_noi_atrase_la_termen_de_la_persoanele_fizice_2025-02.png [3]
http://www.bnm.md/files/Infografic_3_Depozitele_noi_atrase_la_termen_de_la_persoanele_juridice_2025-02.png [4]
http://www.bnm.md/files/infografic_vizualizare_depozite_2025-02.png [5] <http://www.bnm.md/ro/content/evolutia-pietei-creditelor-bancare-luna-februarie-2025> [6] <http://www.bnm.md/bdi/pages/reports/dpmc/DPMC9.xhtml> [7]
<http://www.bnm.md/ro/content/instructiune-cu-privire-la-modul-de-intocmire-si-prezentare-rapoartelor-privind-ratele>
[8] [http://www.bnm.md/en/search?hashtags\[0\]=depozite](http://www.bnm.md/en/search?hashtags[0]=depozite) [9] [http://www.bnm.md/en/search?hashtags\[0\]=credite](http://www.bnm.md/en/search?hashtags[0]=credite) [10]
[http://www.bnm.md/en/search?hashtags\[0\]=rata_medie](http://www.bnm.md/en/search?hashtags[0]=rata_medie) [11] [http://www.bnm.md/en/search?hashtags\[0\]=piața_creditelor](http://www.bnm.md/en/search?hashtags[0]=piața_creditelor)
[12] [http://www.bnm.md/en/search?hashtags\[0\]=piața_depozitelor](http://www.bnm.md/en/search?hashtags[0]=piața_depozitelor) [13] [http://www.bnm.md/en/search?hashtags\[0\]=depozitele](http://www.bnm.md/en/search?hashtags[0]=depozitele) [14] [http://www.bnm.md/en/search?hashtags\[0\]=creditele](http://www.bnm.md/en/search?hashtags[0]=creditele)