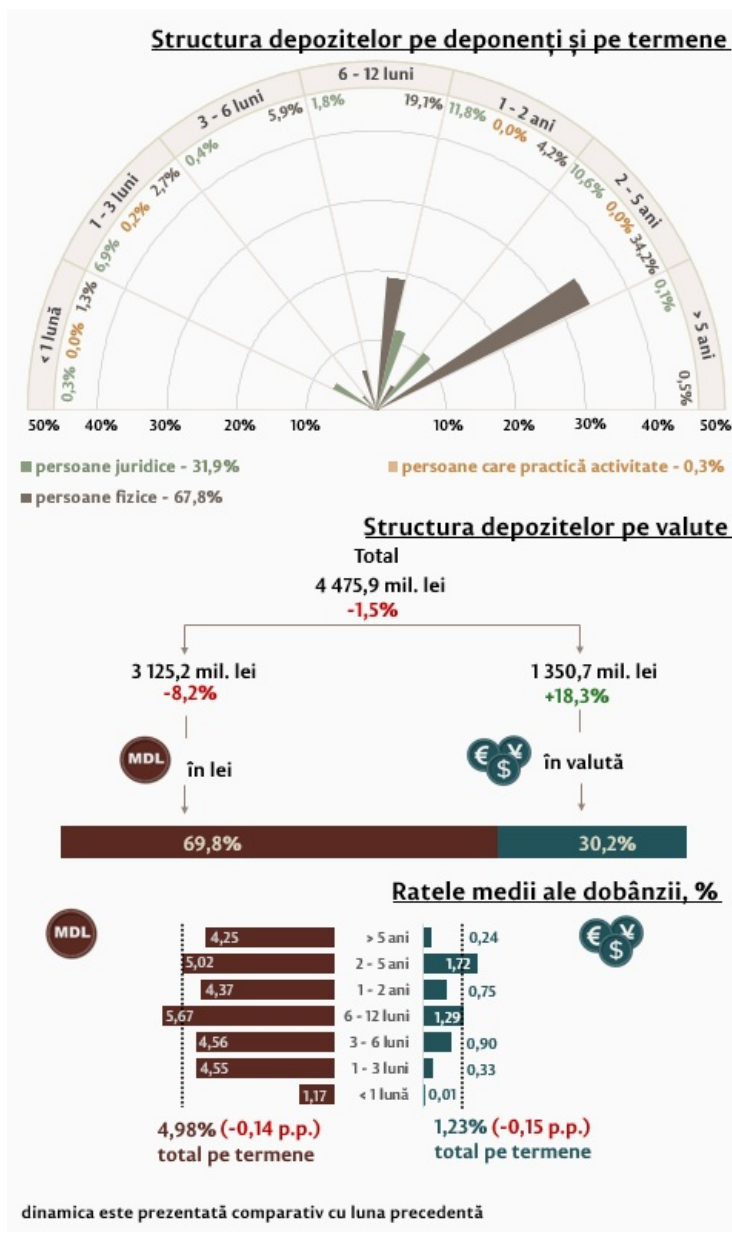


20.11.2025

## Evoluția pieței DEPOZITELOR în luna octombrie 2025

În luna octombrie 2025, depozitele noi<sup>1</sup> atrase la termen au constituit 4 475,9 milioane lei, micșorându-se cu 1,5 la sută față de luna septembrie 2025 (Infografic 1). Depozitele atrase în moneda națională au înregistrat o pondere de 69,8 la sută și au însumat 3 125,2 milioane lei, fiind în descreștere cu 8,2 la sută față de luna precedentă. Depozitele atrase în valută au totalizat 1 350,7 milioane lei, înregistrând o creștere cu 18,3 la sută față de luna precedentă.

### Infografic 1. Evoluția depozitelor noi atrase



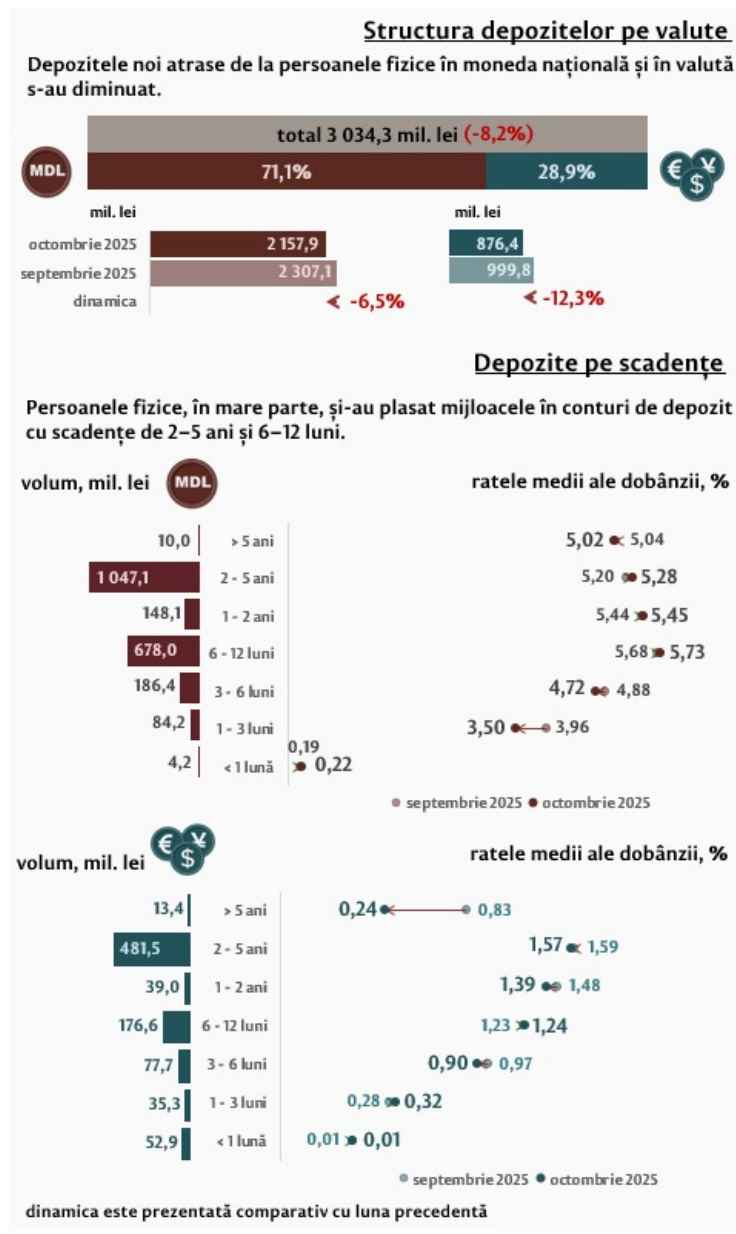
[1]

Rata medie nominală la depozitele noi atrase în moneda națională s-a micșorat cu 0,14 puncte procentuale (p.p.) comparativ cu luna precedentă și a constituit 4,98 la sută. Rata medie nominală la depozitele în valută s-a micșorat cu 0,15 p.p., constituind 1,23 la sută.

Din perspectiva termenelor de plasare, cele mai mari ponderi în totalul depozitelor la termen le-au revenit depozitelor cu termenul de la 2 până la 5 ani (44,8 la sută) și de la 6 până la 12 luni (20,9 la sută).

Depozitele persoanelor fizice au constituit, în luna de referință, 3 034,3 milioane lei, în descreștere cu 8,2 la sută comparativ cu luna precedentă (Infografic 2). Cele mai solicitate au fost depozitele cu termene de la 2 până la 5 ani și de la 6 până la 12 luni, cu o pondere de 50,38 la sută și respectiv 28,17 la sută din totalul depozitelor persoanelor fizice. Comparativ cu octombrie 2024, depozitele în moneda națională ale persoanelor fizice s-au majorat cu 59,1 la sută, iar cele în valută – cu 7,2 la sută.

### Infografic 2. Depozitele noi atrase la termen de la persoanele fizice



[2]

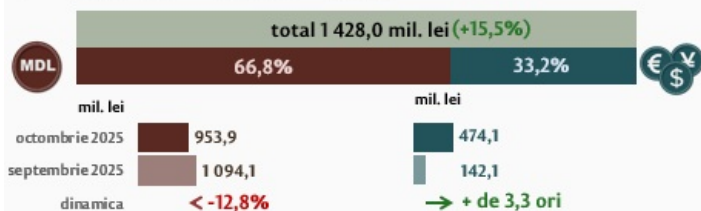
Rata medie la depozitele atrase în moneda națională de la persoanele fizice s-a majorat cu 0,03 p.p. până la nivelul de 5,31 la sută. Rata medie la depozitele atrase în valută s-a micșorat cu 0,05 p.p. și a constituit 1,27 la sută.

În octombrie 2025, depozitele persoanelor juridice au constituit 1 428,0 milioane lei, fiind în creștere cu 15,5 la sută față de luna precedentă, depozitele în moneda națională reprezintă 953,9 milioane lei (-12,8 la sută), iar cele în valută – 474,1 milioane lei (+3,3 ori). Comparativ cu octombrie 2024, depozitele în moneda națională ale persoanelor juridice s-au majorat cu 15,7 la sută, iar cele în valută s-au majorat de 2,3 ori.

### Infografic 3. Depozitele noi atrase la termen de la persoanele juridice

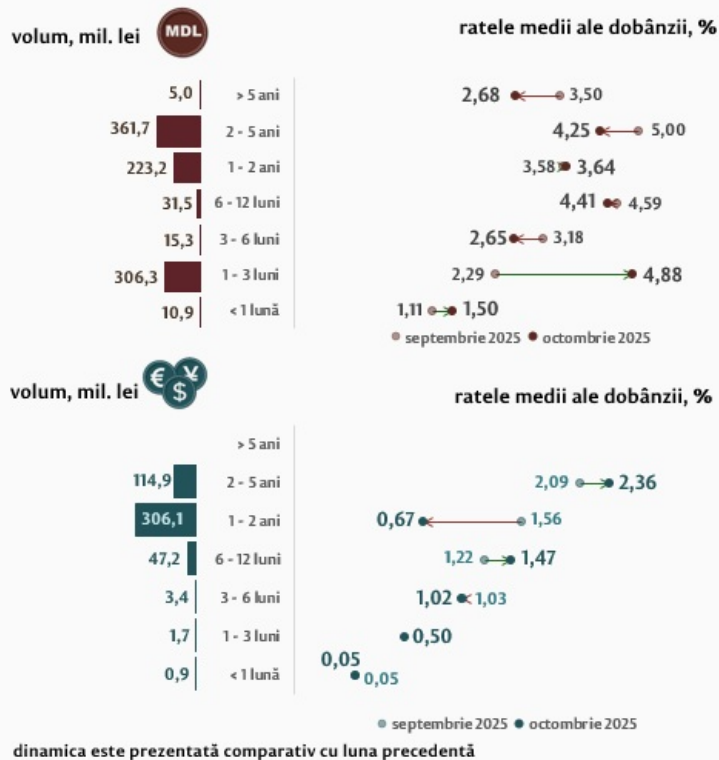
## Structura depozitelor pe valute

Depozitele noi atrase de la persoanele juridice în moneda națională s-au diminuat, iar cele în valută s-au majorat.



## Depozite pe scadențe

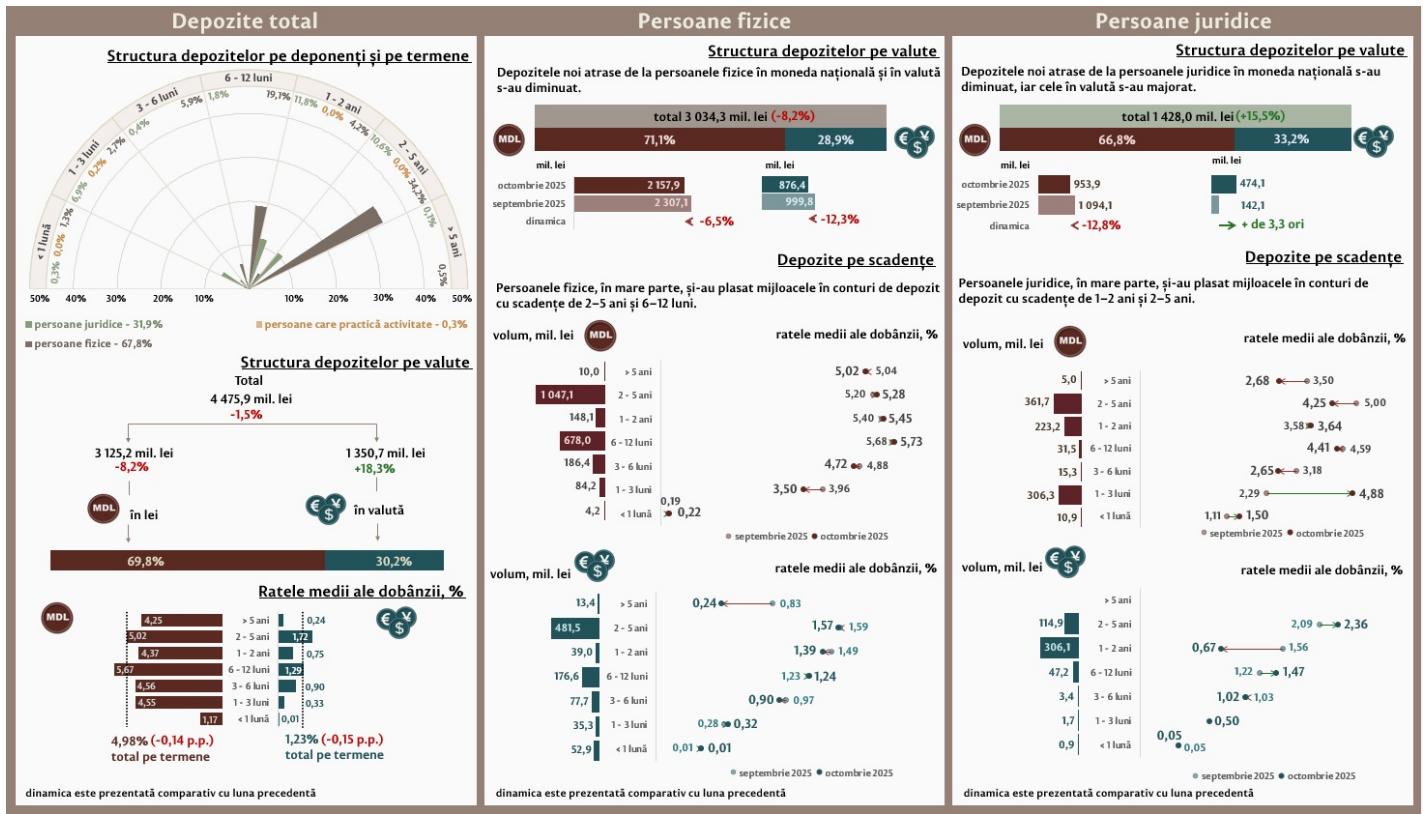
Persoanele juridice, în mare parte, și-au plasat mijloacele în conturi de depozit cu scadențe de 1-2 ani și 2-5 ani.



[3]

Rata medie la depozitele atrase în moneda națională de la persoanele juridice, comparativ cu luna precedentă, s-a diminuat cu 0,53 p.p., până la nivelul de 4,25 la sută, iar rata medie la depozitele atrase în valută s-a diminuat cu 0,68 p.p. și a constituit 1,16 la sută.

infografic [4]:



[4]

## Evoluția pieței CREDITELOR în luna octombrie 2025 [5]

### Date statistice [6]

Instrucțiune cu privire la modul de întocmire și prezentare a rapoartelor privind ratele dobânzilor aplicate de băncile din Republica Moldova, aprobată prin HCE al BNM nr. 331 din 01.12.2016 [7]

1. Comunicatul este elaborat în baza informației raportate conform Instrucțiunii cu privire la modul de întocmire și prezentare a rapoartelor privind ratele dobânzilor aplicate de băncile din Republica Moldova, aprobate prin HCE al BNM nr. 331/2016. Noțiunile utilizate în comunicat, în special cele privind depozitele noi, persoanele juridice, persoanele fizice și persoanele fizice care practică activitatea, au sensul definit în Instrucțiunea prenotată.

**Notă:** În infografice datele agregate pot să nu corespundă exact sumei componentelor din cauza rotunjirilor matematice.

See also

Tags

[depozite](#) [8]

[credite](#) [9]

[rata medie](#) [10]

[piața creditelor](#) [11]

[piața depozitelor](#) [12]

[depozitele](#) [13]

[creditele](#) [14]

**Source URL:**

<http://www.bnm.md/en/node/69266>

**Related links:**

[1] [http://www.bnm.md/files/Infografic\\_1\\_Evoluția\\_depozitelor\\_noi\\_atrase\\_2025-10.png](http://www.bnm.md/files/Infografic_1_Evoluția_depozitelor_noi_atrase_2025-10.png) [2]  
[http://www.bnm.md/files/Infografic\\_2\\_Depozitele\\_noi\\_atrase\\_la\\_termen\\_de\\_la\\_persoanele\\_fizice\\_2025-10.png](http://www.bnm.md/files/Infografic_2_Depozitele_noi_atrase_la_termen_de_la_persoanele_fizice_2025-10.png) [3]  
[http://www.bnm.md/files/Infografic\\_3\\_Depozitele\\_noi\\_atrase\\_la\\_termen\\_de\\_la\\_persoanele\\_juridice\\_2025-10.png](http://www.bnm.md/files/Infografic_3_Depozitele_noi_atrase_la_termen_de_la_persoanele_juridice_2025-10.png) [4]  
[http://www.bnm.md/files/infografic\\_vizualizare\\_depozite\\_2025-10.png](http://www.bnm.md/files/infografic_vizualizare_depozite_2025-10.png) [5] <http://www.bnm.md/ro/content/evolutia-pietei-creditelor-bancare-luna-octombrie-2025> [6] <http://www.bnm.md/bdi/pages/reports/dpmc/DPMC9.xhtml> [7]  
<http://www.bnm.md/ro/content/instructiune-cu-privire-la-modul-de-intocmire-si-prezentare-rapoartelor-privind-ratele>  
[8] [http://www.bnm.md/en/search?hashtags\[0\]=depozite](http://www.bnm.md/en/search?hashtags[0]=depozite) [9] [http://www.bnm.md/en/search?hashtags\[0\]=credite](http://www.bnm.md/en/search?hashtags[0]=credite) [10]  
[http://www.bnm.md/en/search?hashtags\[0\]=rata\\_medie](http://www.bnm.md/en/search?hashtags[0]=rata_medie) [11] [http://www.bnm.md/en/search?hashtags\[0\]=piața\\_creditelor](http://www.bnm.md/en/search?hashtags[0]=piața_creditelor)  
[12] [http://www.bnm.md/en/search?hashtags\[0\]=piața\\_depozitelor](http://www.bnm.md/en/search?hashtags[0]=piața_depozitelor) [13] [http://www.bnm.md/en/search?hashtags\[0\]=depozitele](http://www.bnm.md/en/search?hashtags[0]=depozitele) [14] [http://www.bnm.md/en/search?hashtags\[0\]=creditele](http://www.bnm.md/en/search?hashtags[0]=creditele)