



BALANȚA DE PLĂȚI

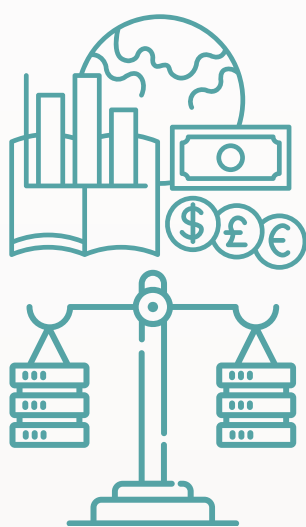
În anul 2022

CONTUL CURENT

-2 482,26 mil. \$ ▲
sau
-17,1% raportat la PIB

CONTUL DE CAPITAL

20,18 mil. \$ ▲



CONTUL FINANCIAR

intrări nete
-2 437,66 mil. \$

Aprofundarea deficitului balanței comerciale a determinat majorarea deficitului contului curent

EX

3 701,42 mil. \$

BUNURI

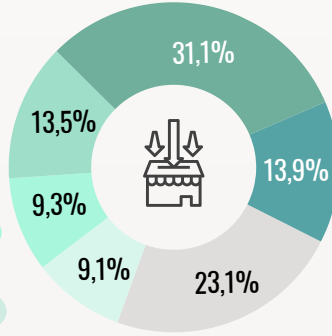
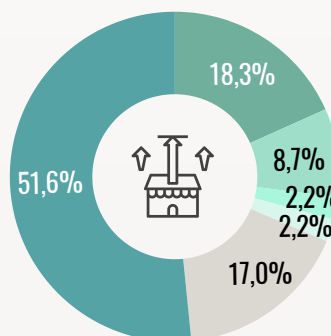
-5 192,74 mil. \$ ▲

IM

8 894,16 mil. \$

SERVICII

+908,42 mil. \$ ▲



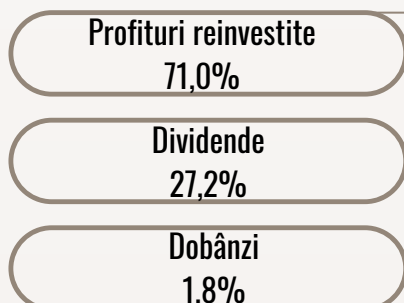
EX	468,61 mil. \$
IM	64,65 mil. \$
EX	746,32 mil. \$
IM	429,54 mil. \$
EX	500,85 mil. \$
IM	556,85 mil. \$

VENITURI PRIMARE

+59,72 mil. \$ ▼

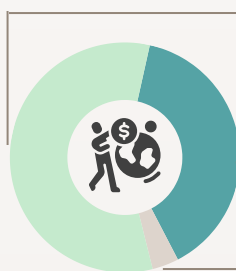
VENITURI SECUNDARE

+1 742,34 mil. \$ ▲



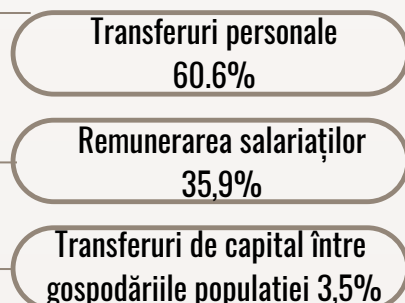
665,39 mil. \$

VENITURI SPRE PLATĂ DIN INVESTIȚII DIRECTE



1 968,87 mil. \$

REMITERI PERSONALE PRIMITE



Numerarul și depozitele, împrumuturile și investițiile directe au fost principalele surse de finanțare a deficitului contului curent

INVESTIȚII DIRECTE

intrări nete
-541,08 mil. \$

INVESTIȚII DE PORTOFOLIU

ieșiri nete
+0,73 mil. \$

DERIVATE FINANCIARE

intrări nete
-1,35 mil. \$

ALTE INVESTIȚII

intrări nete
-2 533,30 mil. \$

Acumularea de pasive
586,04 mil. \$

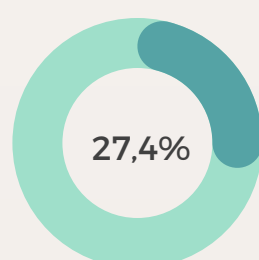
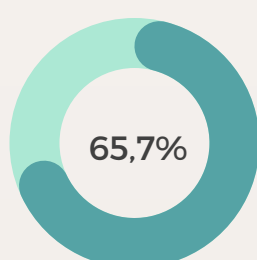
Participații și acțiuni
94,21 mil. \$

Reinvestirea profiturilor
472,35 mil. \$

Instrumente de natura datoriei
19,48 mil. \$

ÎMPRUMUTURI

Valorificări 1 215,79 mil. \$
Rambursări 423,04 mil. \$
din care ale administrației publice:



ACTIVELE DE REZERVĂ

+637,34 mil. \$ ▲

Titluri de valoare
+852,55 mil. \$

Numerar și depozite
-208,79 mil. \$

DST*
-6,42 mil. \$

NUMERAR ȘI DEPOZITE

intrări nete
-1 597,66 mil. \$

ÎMPRUMUTURI
intrări nete
-740,15 mil. \$

CREDITE COMERCIALE ȘI AVANSURI
intrări nete
-199,49 mil. \$

ALTE CREAȚE / ANGAJAMENTE
ieșiri nete
+4,00 mil. \$

▲ - creștere comparativ cu anul precedent
▼ - scădere comparativ cu anul precedent

*DST- drepturi speciale de tragere