

1. Платёжный баланс – общее представление
Balanța de plăți – prezentare generală
Balance of payments - overview

Diagrama 2. Contul curent – componente principale

Счет текущих операций, основные компоненты

Current account – main components

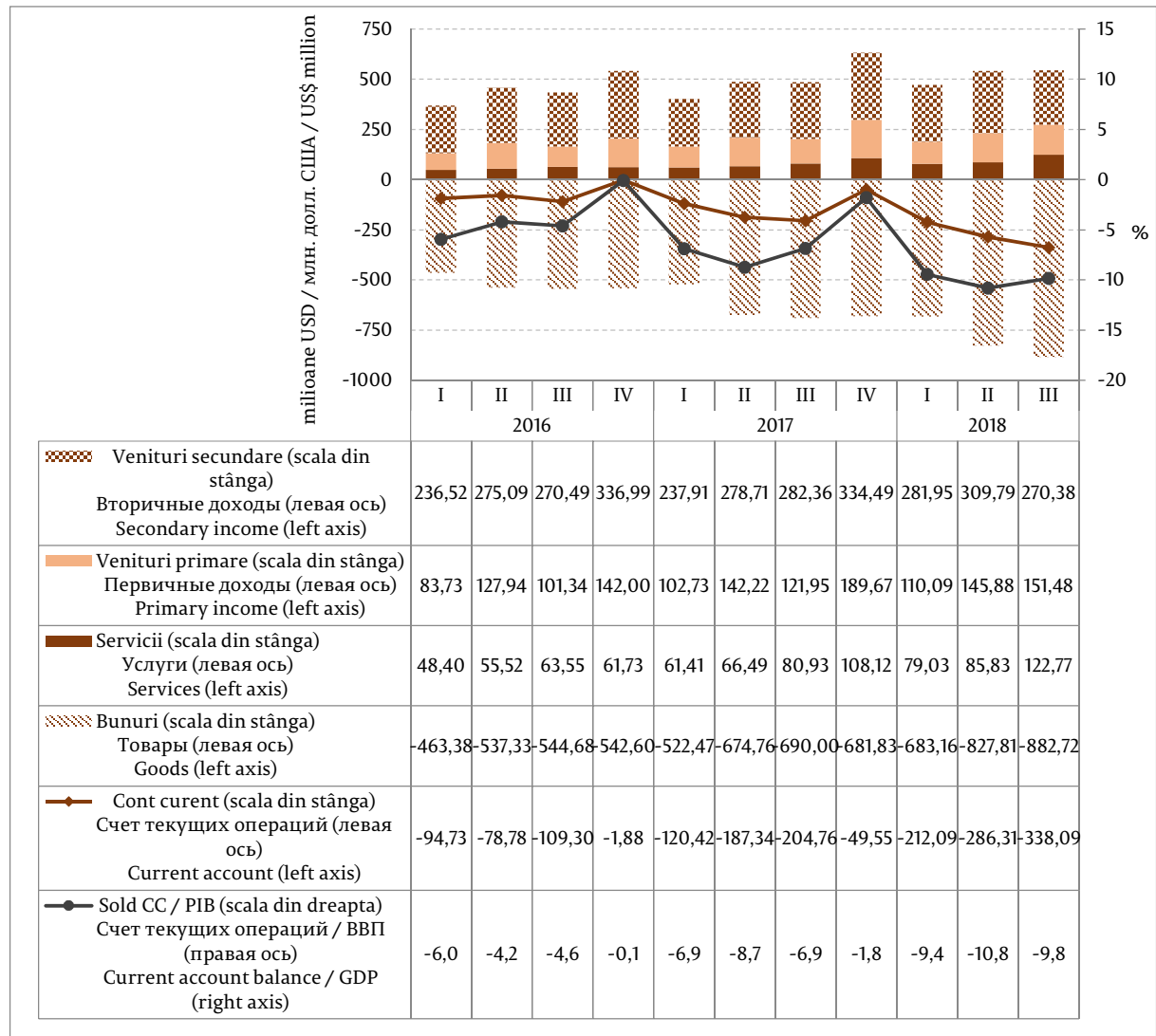
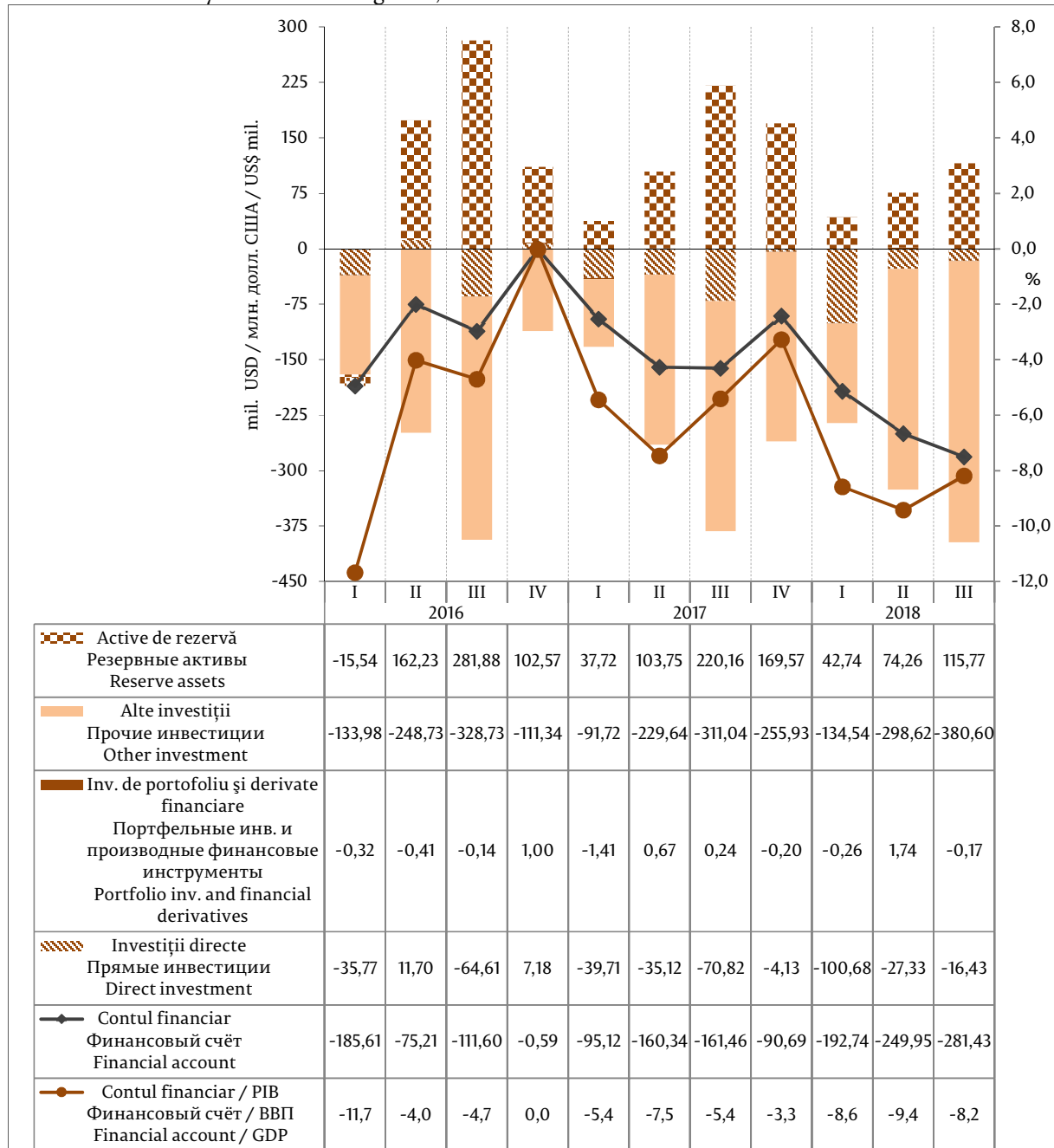


Diagrama 3. Evoluția contului financiar, pe categorii funcționale, fluxuri nete
Финансовый счет по функциональным категориям, чистые потоки
Financial account by functional categories, net flows



Notă: (+) ieșiri nete, (-) intrări nete de capital

Примечание: (+) чистый отток, (-) чистый приток капитала

Note: (+) net capital outflow, (-) net capital inflow

4. Дополнительная информация к платежному балансу

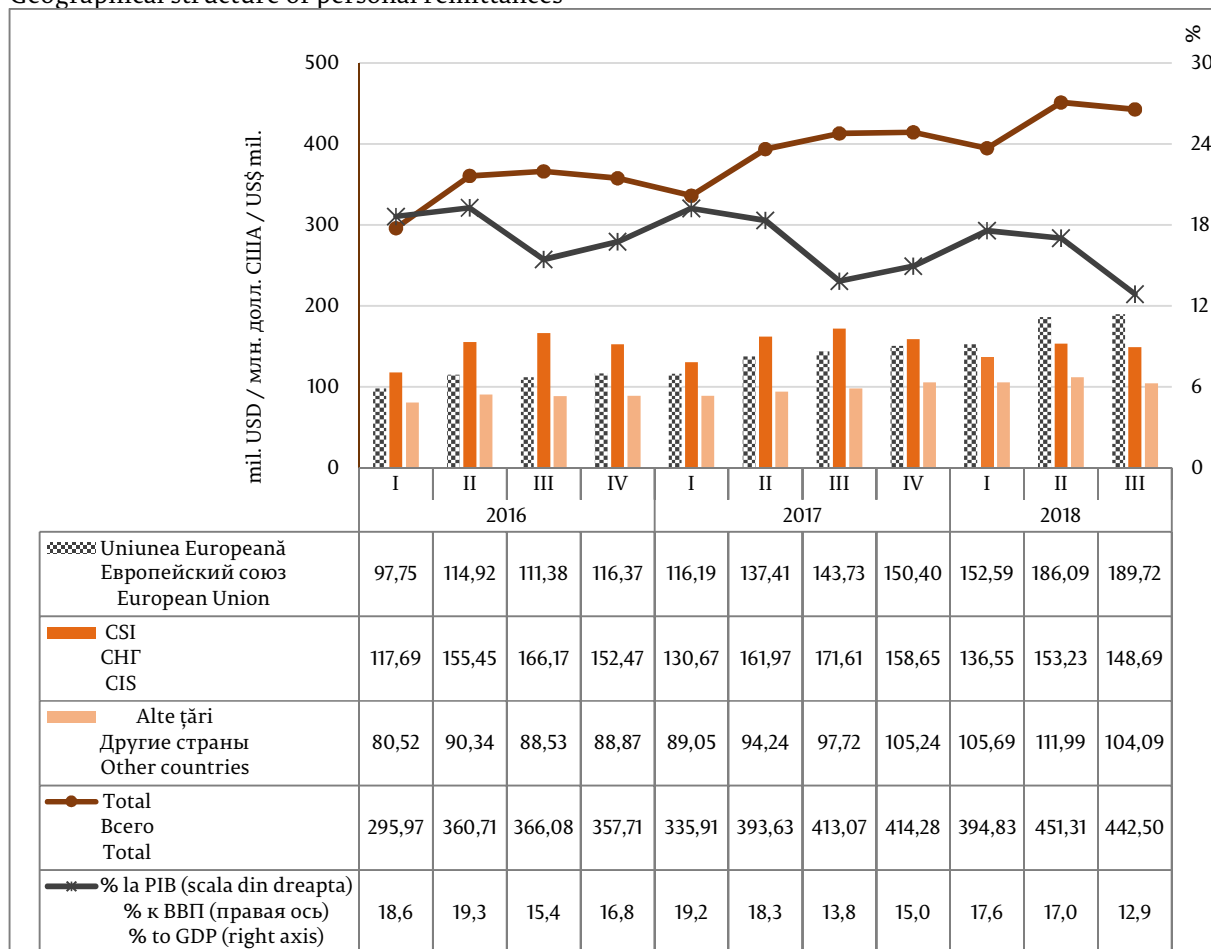
Informație suplimentară la bilanța de plăți

Additional information to the balance of payments

Diagrama 6. Distribuția geografică a remiterilor personale

Личные денежные переводы по странам

Geographical structure of personal remittances



**II. Платёжный баланс Республики Молдова в III квартале 2018 г.
(предварительные данные)**
**Balanța de plăți a Republicii Moldova în trimestrul III 2018 (date
provizorii)**
**Balance of payments of the Republic of Moldova in quarter III 2018
(preliminary data)**

1. Счёт текущих операций
Contul curent
Current account

1.1. Баланс товаров
Balanța bunurilor
Goods balance

1.1.1. Баланс товаров (ФОБ-ФОБ)
Balanța bunurilor (FOB-FOB)
Goods balance (FOB-FOB)

Tabelul 4. Indicatorii comerțului exterior cu bunuri, evoluție trimestrială

Показатели внешней торговли товарами, в квартальной динамике
 External trade in goods indices, in quarterly dynamics

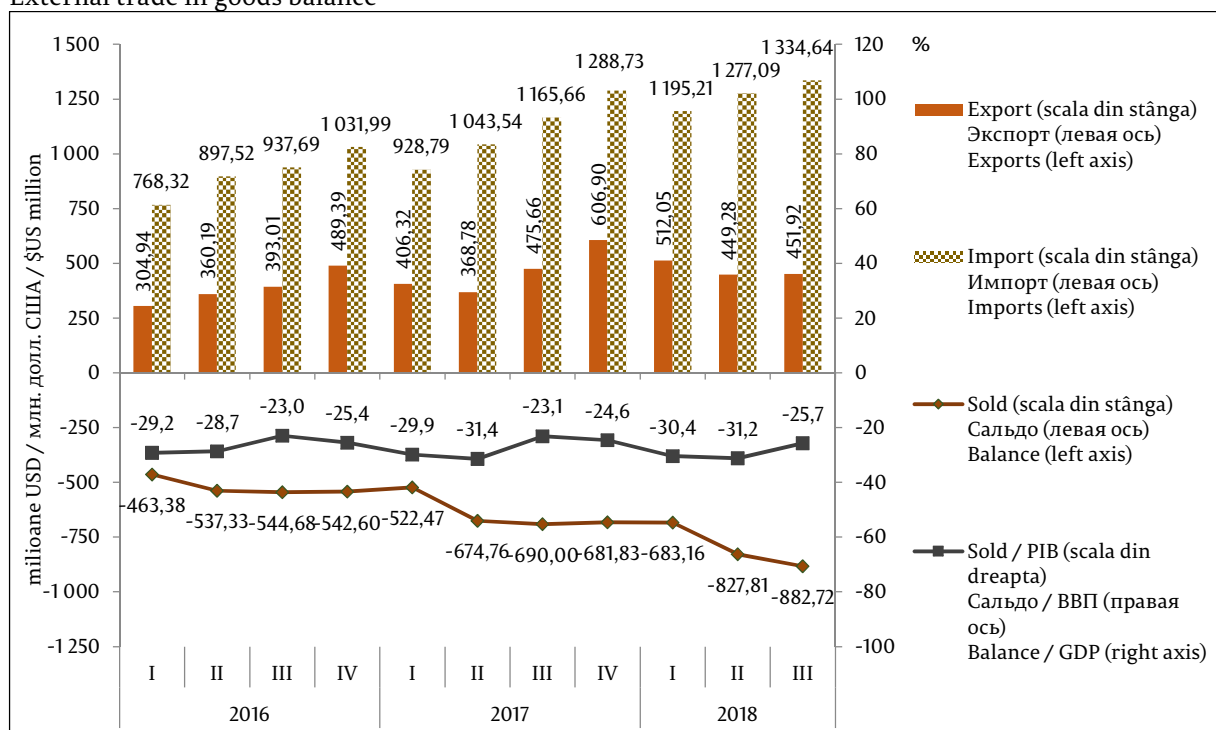
	2017				2018			III 2018 / III 2017
	I	II	III	IV	I	II	III	
								%
Exportul de bunuri (prețuri FOB) (EX) Экспорт товаров (фоб)	406,32	368,78	475,66	606,90	512,05	449,28	451,92	95,0
Exports, FOB prices (EX)								
din care: reexport / в т. ч.: реэкспорт of which: reexport	66,56	75,77	72,71	68,90	67,65	69,02	55,08	75,8
Importul de bunuri (prețuri FOB) (IM) Импорт товаров (фоб)	928,79	1 043,54	1 165,66	1 288,73	1 195,02	1 277,09	1 334,64	114,5
Imports, FOB prices (IM)								
Soldul balanței comerciale (EX-IM) Сальдо счёта товаров	-522,47	-674,76	-690,00	-681,83	-683,16	-827,81	-882,72	127,9
Trade balance (EX-IM)								
	% la PIB / % к ВВП / % to GDP							P.P.
Export /Экспорт / Exports /	23,2	17,2	15,9	21,9	22,8	16,9	13,1	-2,8
Import /Импорт / Import/	53,1	48,6	39,0	46,5	53,2	48,2	38,8	-0,2
Balanța comercială / Сальдо счёта товаров	-29,9	-31,4	-23,1	-24,6	-30,4	-31,2	-25,7	-2,6
Trade balance								
Gradul de acoperire a importului cu exporturi Экспорт товаров / импорт товаров	43,7	35,3	40,8	47,1	42,8	35,2	33,9	-6,9
Exports to imports ratio								

* date revizuite / * пересмотренные данные / * revised data

Diagrama 7. Soldul balanței comerciale cu bunuri

Сальдо счёта товаров

External trade in goods balance



1.1.2. Внешняя торговля товарами (ФОб-СИФ)

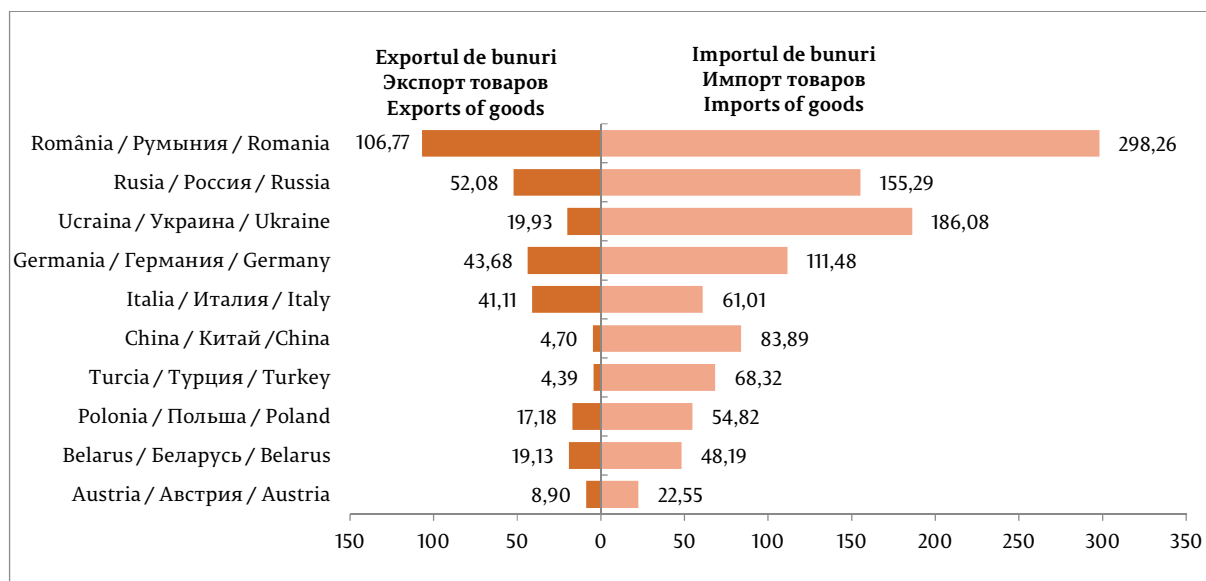
Comerțul exterior cu bunuri (FOB-CIF)

External trade in goods (FOB-CIF)

Diagrama 8. Principalii parteneri comerciali ai Republicii Moldova în tr. III 2018 (mil. USD)

Основные торговые партнёры Республики Молдова в III квартале 2018 года (млн. долл. США)

Main trading partners of the Republic of Moldova in Quarter III 2018 (US\$ million)



Sursa: Elaborat de BNM în baza datelor BNS / Источник: НБМ, на основе данных НБС / Source: NBM calculations based on NBS data

Diagrama 9. Balanța comerțului cu bunuri, pe zone geografice (FOB-CIF)

Сальдо счета товаров, по группам стран (ФОб-СИФ)

Trade in goods balance, by region (FOB-CIF)

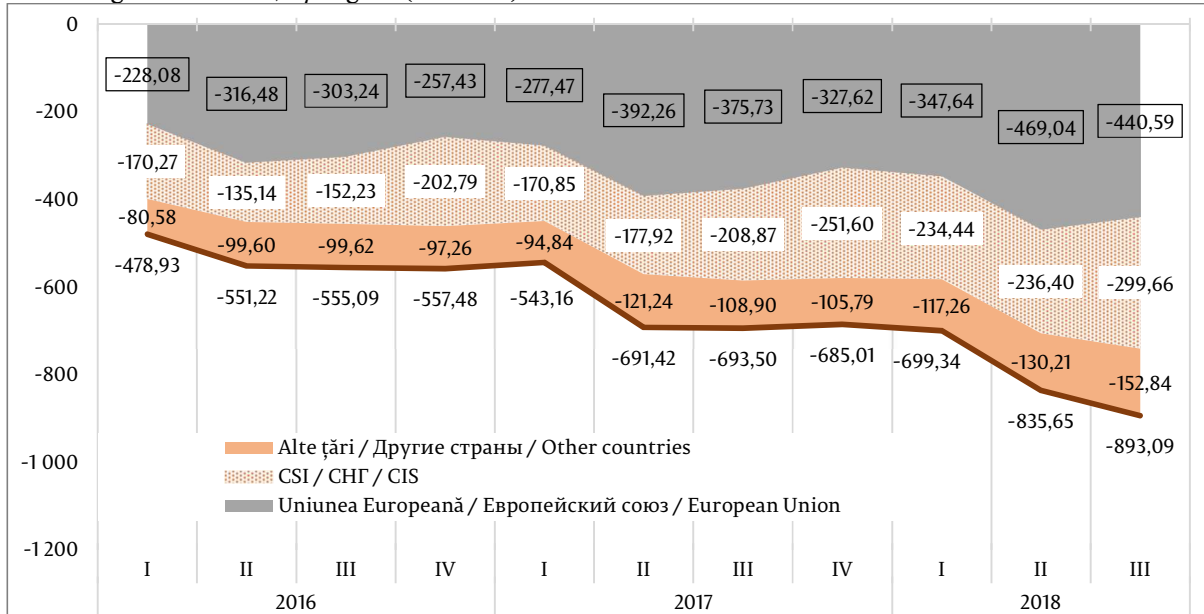


Diagrama 10. Balanțele bilaterale ale comerțului exterior cu bunuri (top 5 deficite)

Двусторонние сальдо внешней торговли товарами (5 наибольших дефицитов)

Bilateral balances of external trade in goods (top 5 deficits)

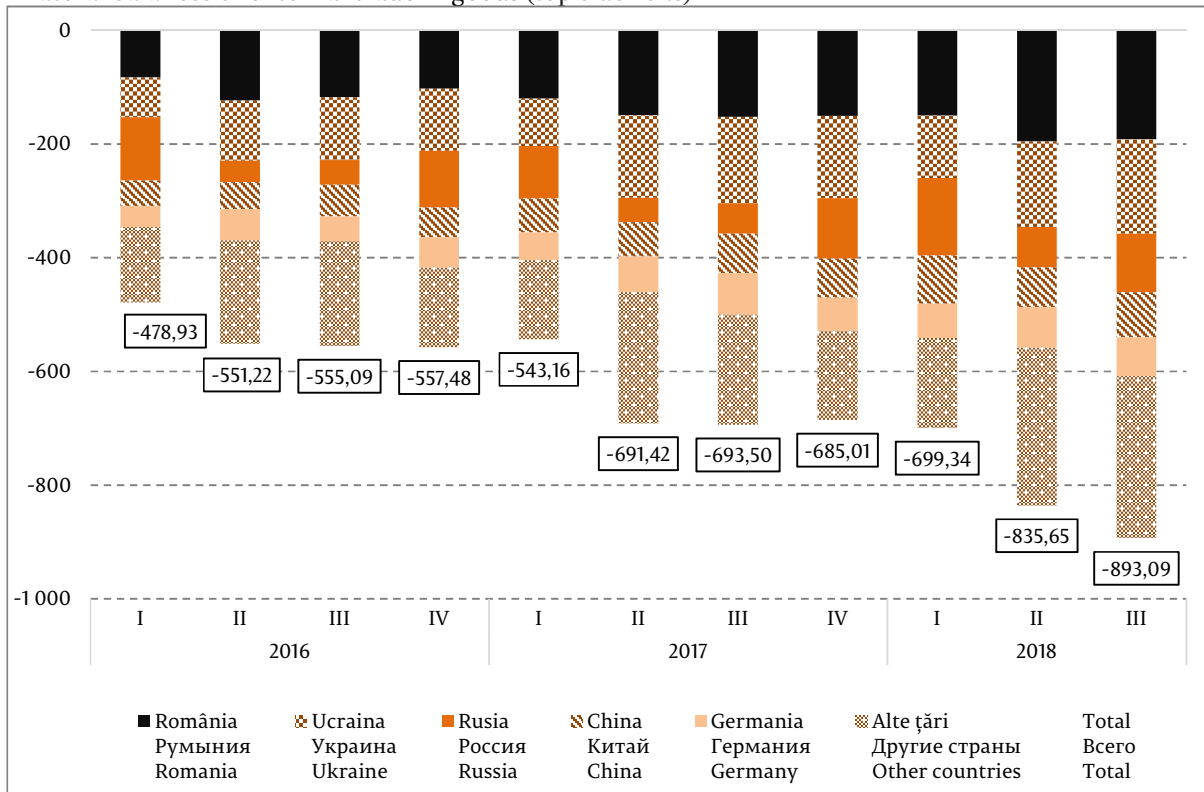
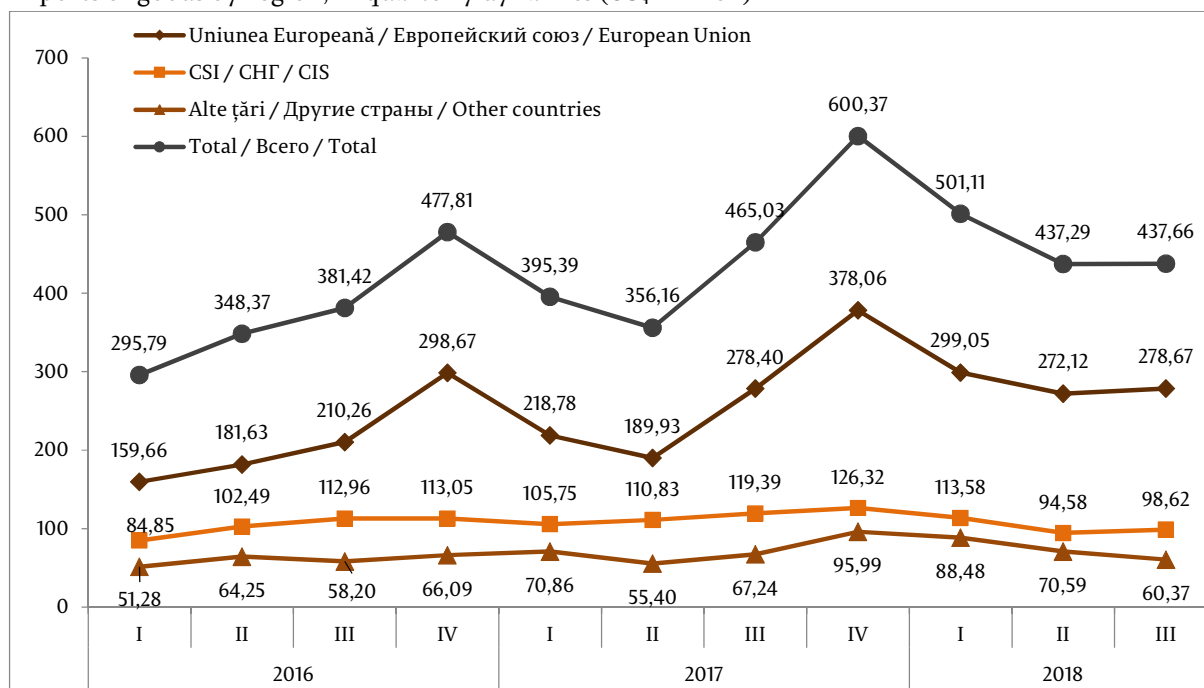


Diagrama 11. Exportul de bunuri pe zone geografice, în dinamică trimestrială (mil. USD)

Экспорт товаров по группам стран, в квартальной динамике (млн. долл. США)

Exports of goods by region, in quarterly dynamics (US\$ million)

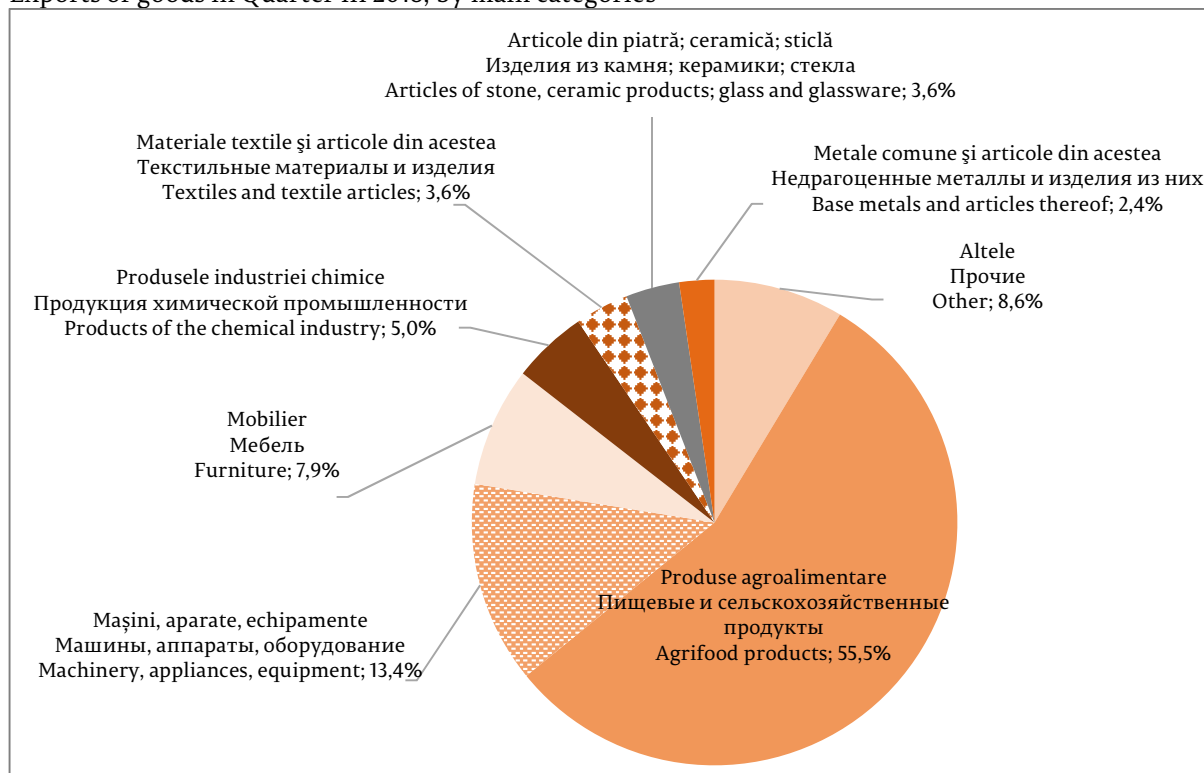


Sursa: Elaborat de BNM în baza datelor BNS / Источник: НБМ, на основе данных НБС / Source: NBM calculations based on NBS data

Diagrama 12. Exportul de bunuri în trimestrul III 2018, pe principalele categorii

Экспорт товаров в III квартале 2018 года, по основным товарным группам

Exports of goods in Quarter III 2018, by main categories

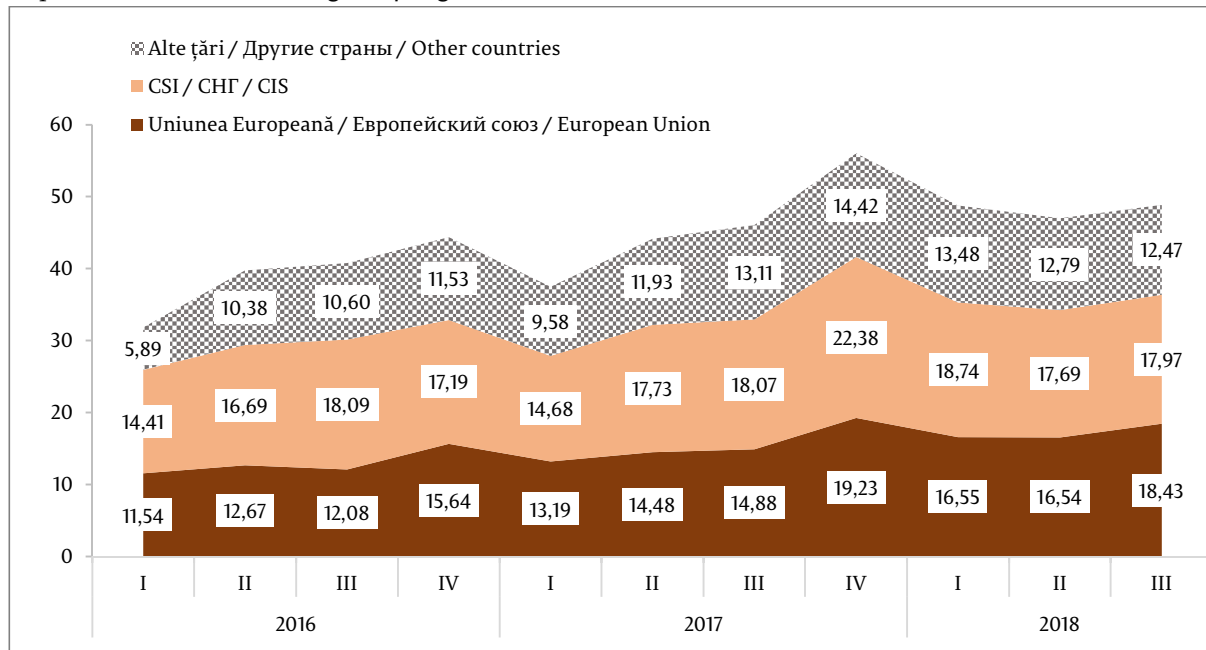


Sursa: Elaborat de BNM în baza datelor BNS / Источник: НБМ, на основе данных НБС / Source: NBM calculations based on NBS data

Diagrama 13. Exportul de băuturi alcoolice, pe zone geografice (mil. USD)

Экспорт алкогольных напитков по группам стран (млн. долл. США)

Exports of alcoholic beverages, by region (US\$ million)

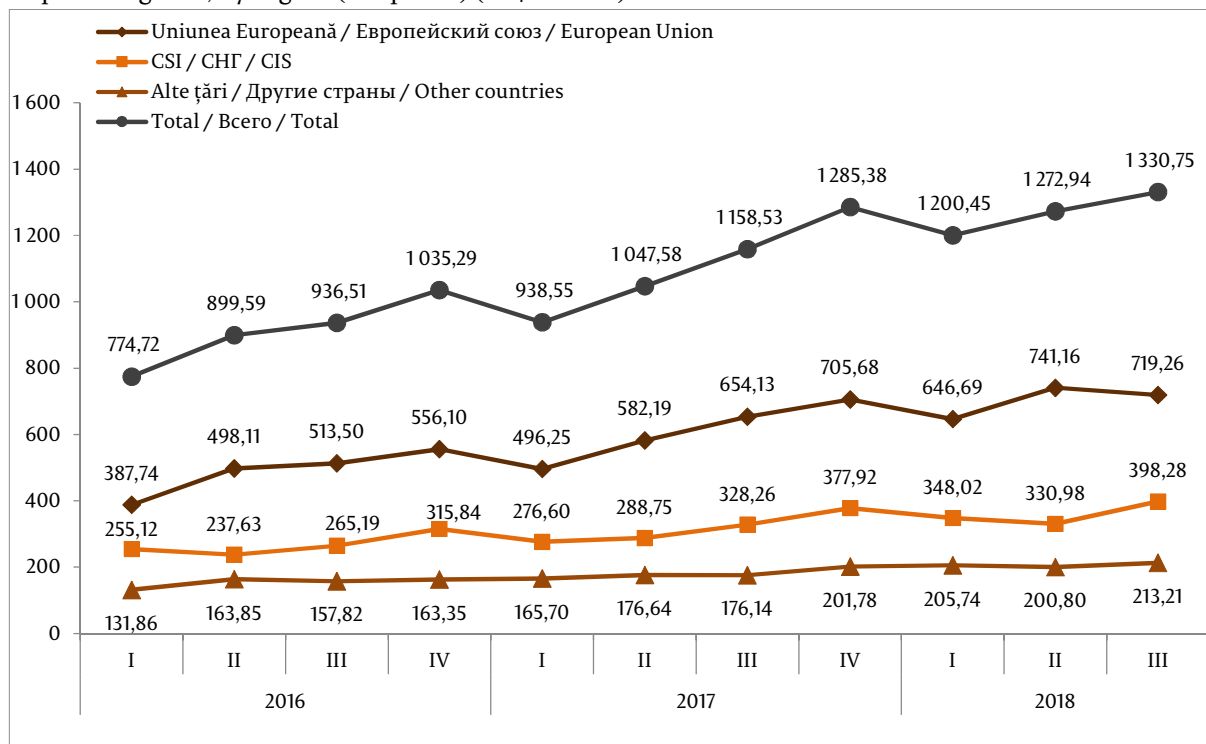


Sursa: Elaborat de BNM în baza datelor BNS / Источник: НБМ, на основе данных НБС / Source: NBM calculations based on NBS data

Diagrama 14. Importul de bunuri, pe zone geografice (prețuri CIF) (mil. USD)

Импорт товаров по группам стран (в ценах СИФ) (млн. долл. США)

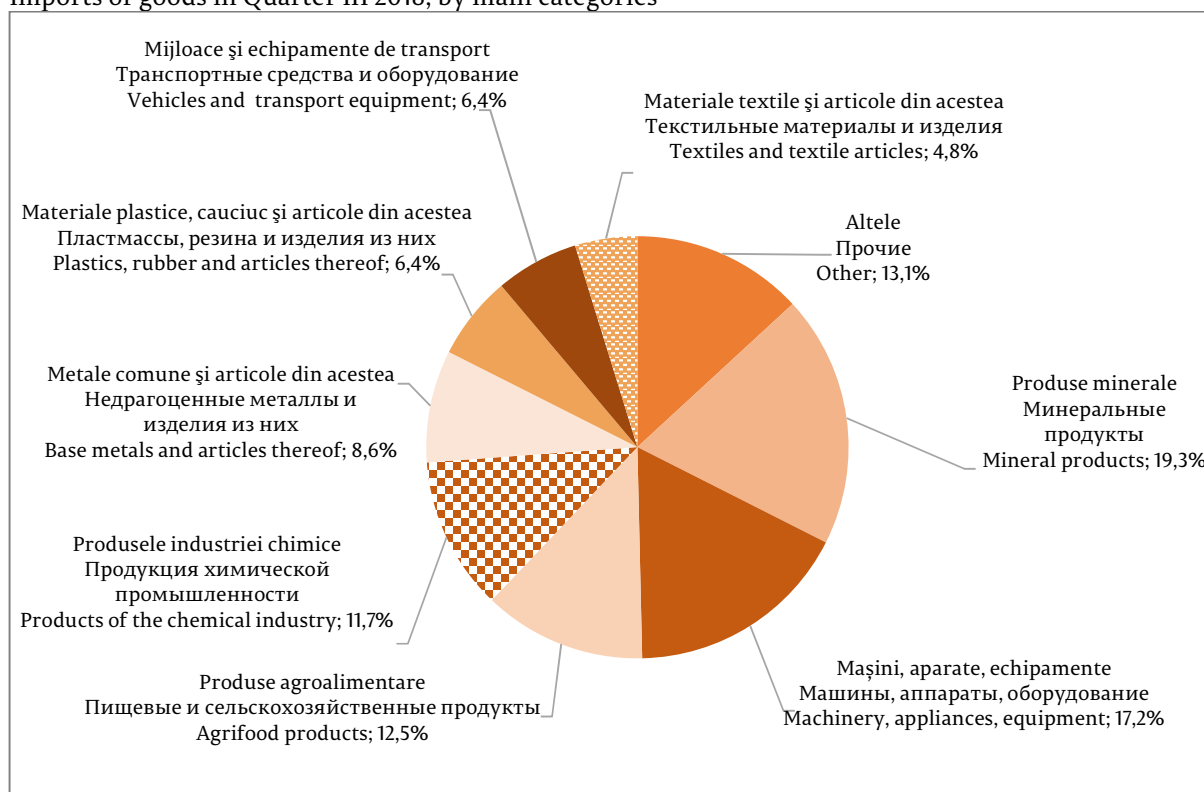
Imports of goods, by region (CIF prices) (US\$ million)



Sursa: Elaborat de BNM în baza datelor BNS / Источник: НБМ, на основе данных НБС / Source: NBM calculations based on NBS data

Diagrama 15. Importul de bunuri în trimestrul III 2018, pe principalele categorii

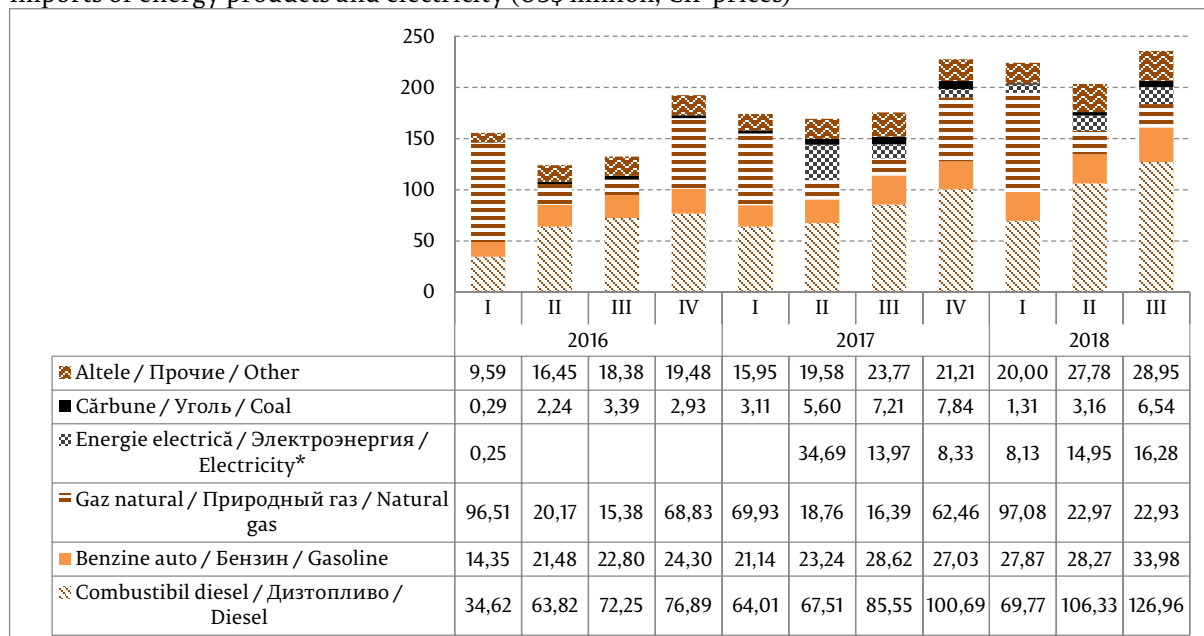
Импорт товаров в III квартале 2018 года, по основным товарным группам
Imports of goods in Quarter III 2018, by main categories



Sursa: Elaborat de BNM în baza datelor BNS / Источник: НБМ, на основе данных НБС / Source: NBM calculations based on NBS data

Diagrama 16. Importurile de produse energetice și electricitate (mil. USD, prețuri CIF)

Импорт топливных товаров и электроэнергии (млн. долл. США, в ценах СИФ)
Imports of energy products and electricity (US\$ million, CIF prices)



Sursa: Elaborat de BNM în baza datelor BNS / Источник: НБМ, на основе данных НБС / Source: NBM calculations based on NBS data
* import net / чистый импорт / net import

1.2. Баланс услуг
Balanța serviciilor
Services balance

Diagrama 17. Comerțul exterior cu servicii

Внешняя торговля услугами

External trade in services

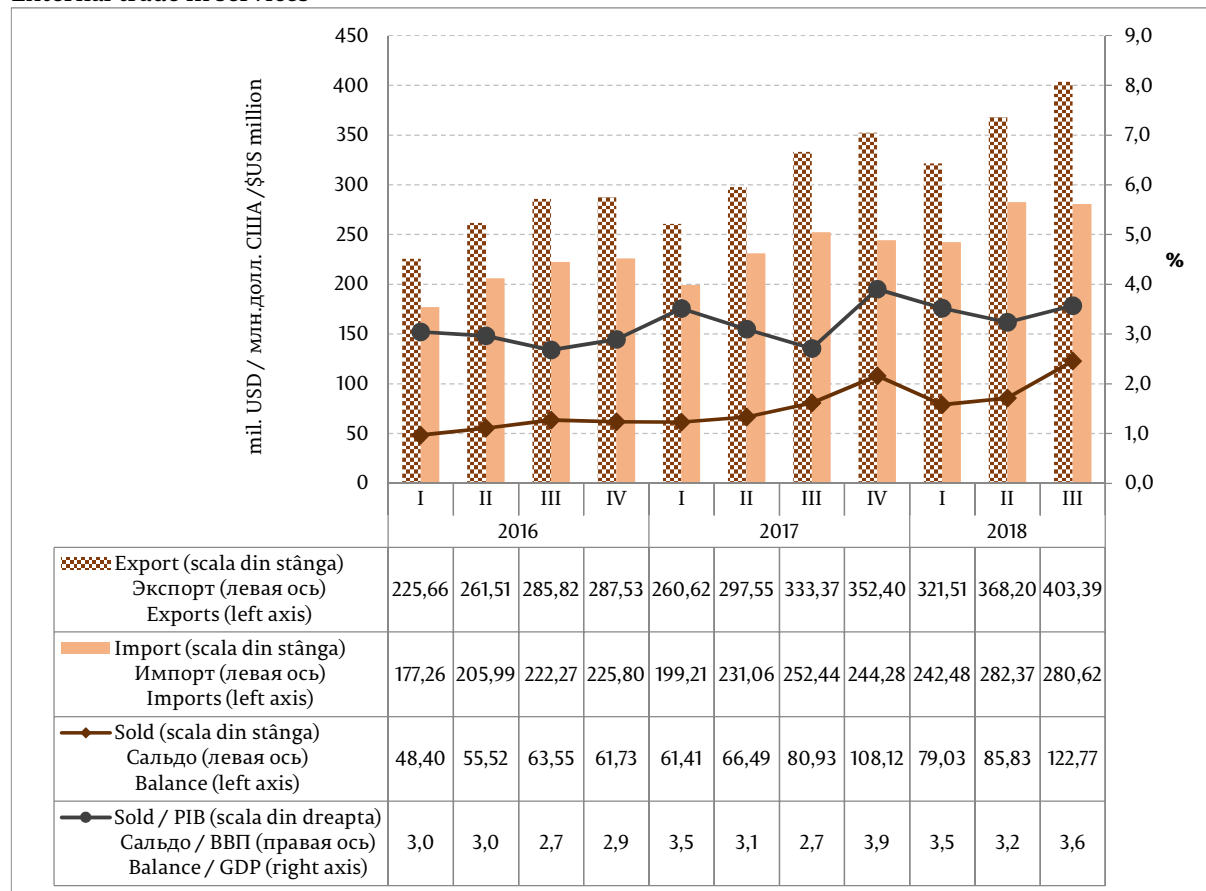


Diagrama 18. Exportul de servicii în trimestrul III 2018, pe principalele tipuri

Экспорт услуг в III квартале 2018 года, основные типы

Exports of services in Quarter III, 2018, by main types

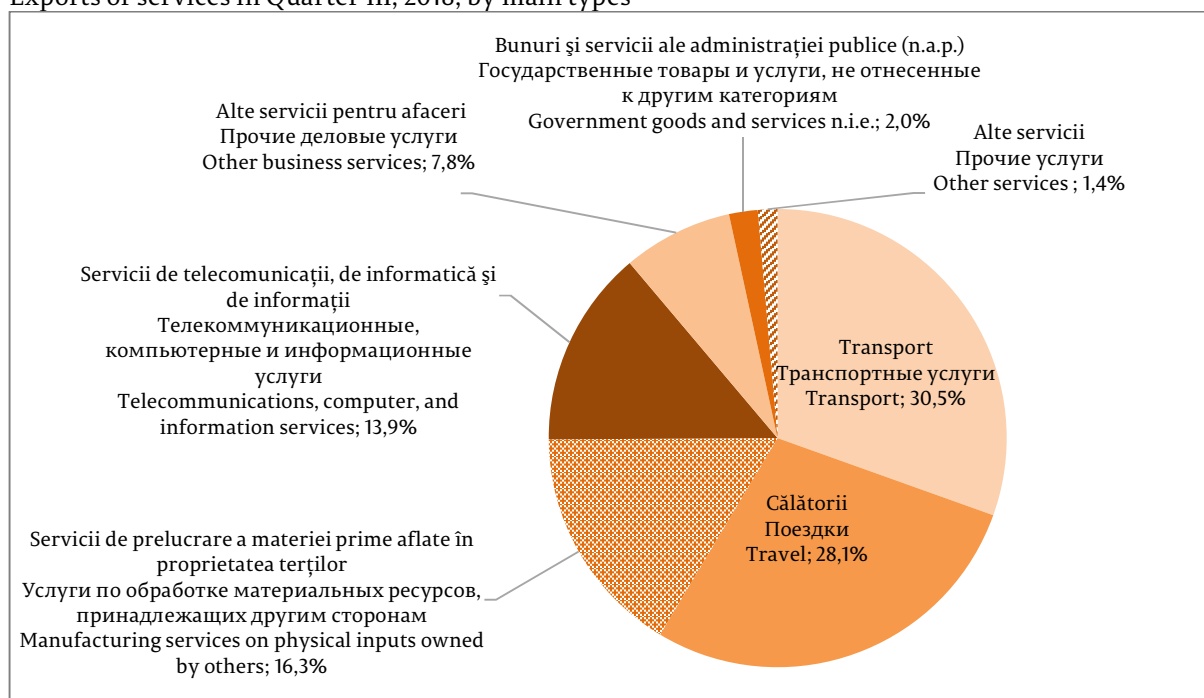
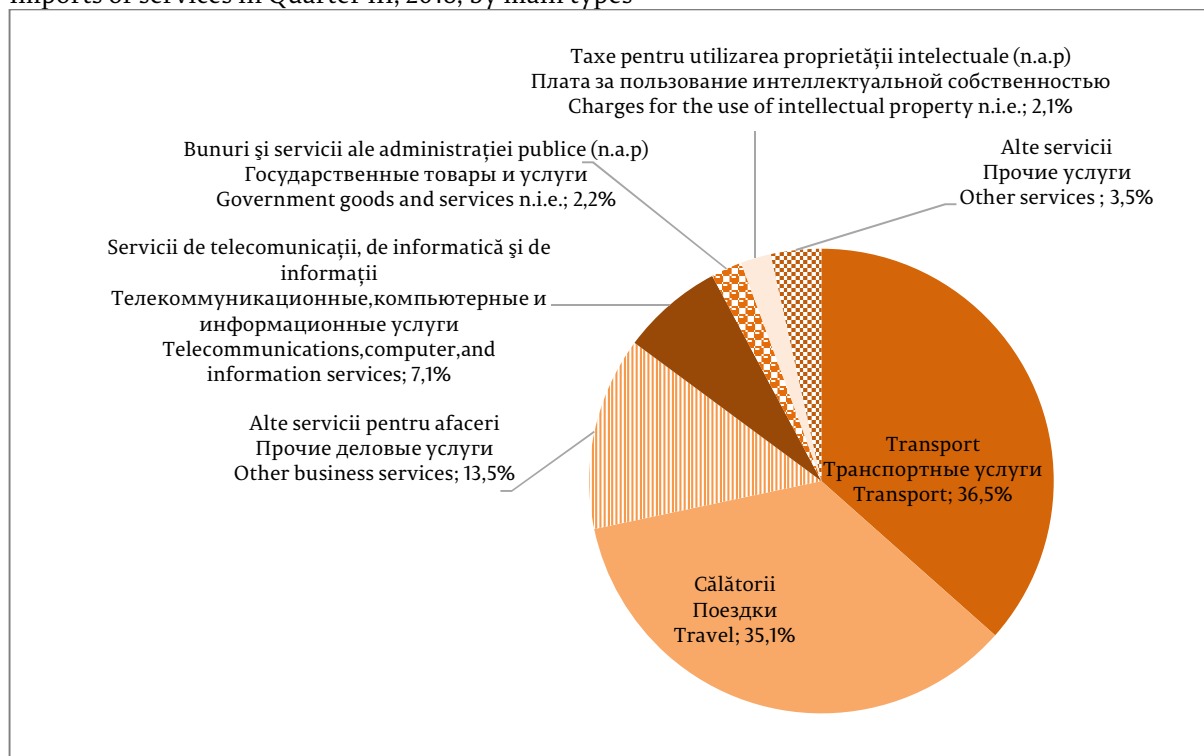


Diagrama 19. Importul de servicii în trimestrul III 2018, pe principalele tipuri

Импорт услуг в III квартале 2018 года, основные типы

Imports of services in Quarter III, 2018, by main types



1.3. Баланс первичных доходов

Balanța veniturilor primare

Primary income balance

Diagrama 20. Evoluția veniturilor primare

Первичные доходы в динамике

Primary income, in dynamics

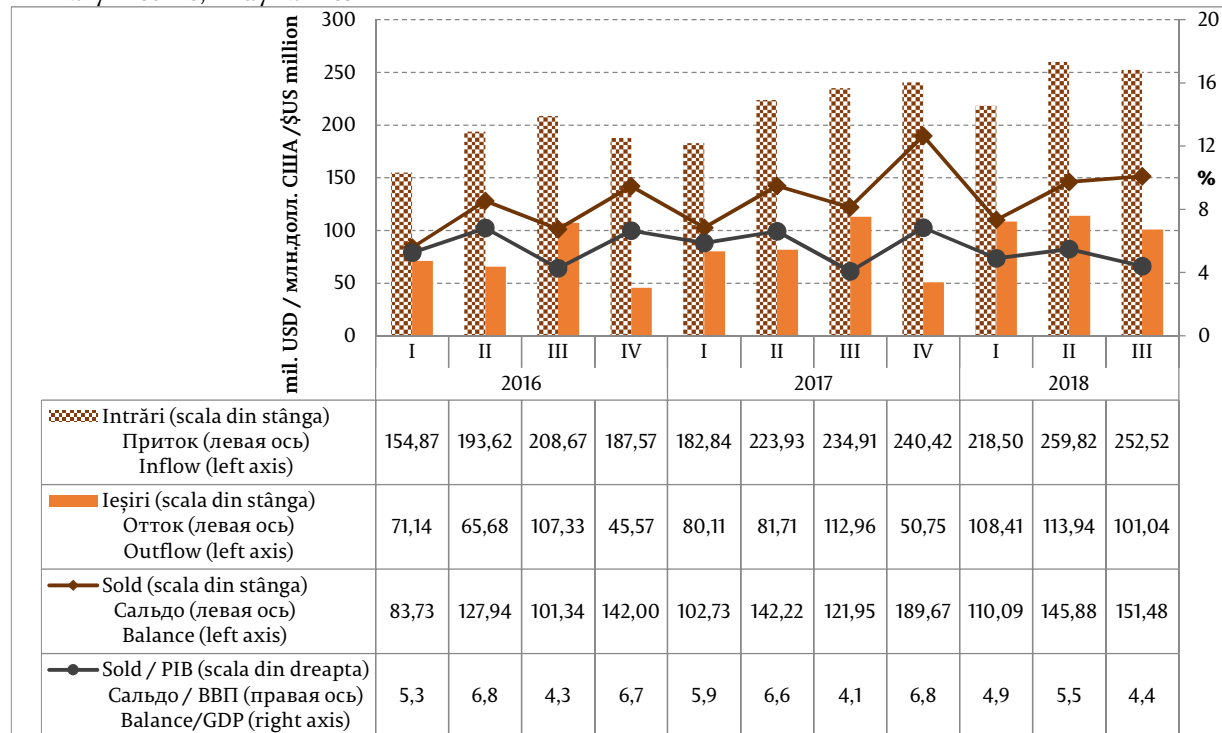
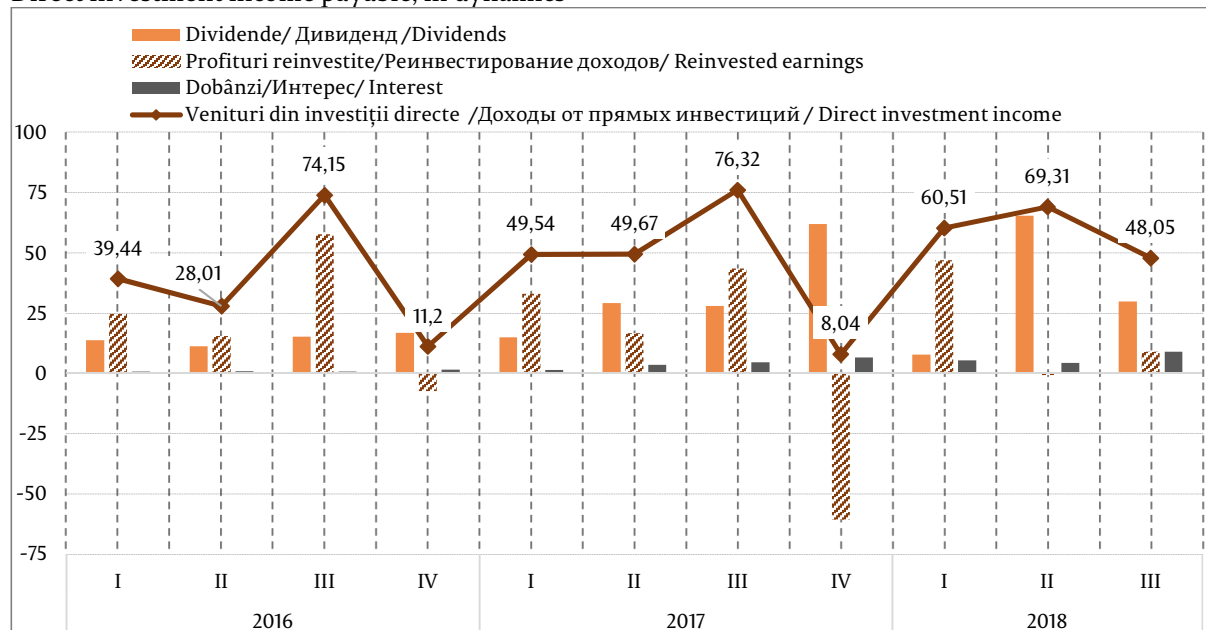


Diagrama 21. Veniturile spre plată din investiții directe, în dinamică

Доходы от прямых инвестиций, к выплате, в динамике

Direct investment income payable, in dynamics



1.4. Баланс вторичных доходов

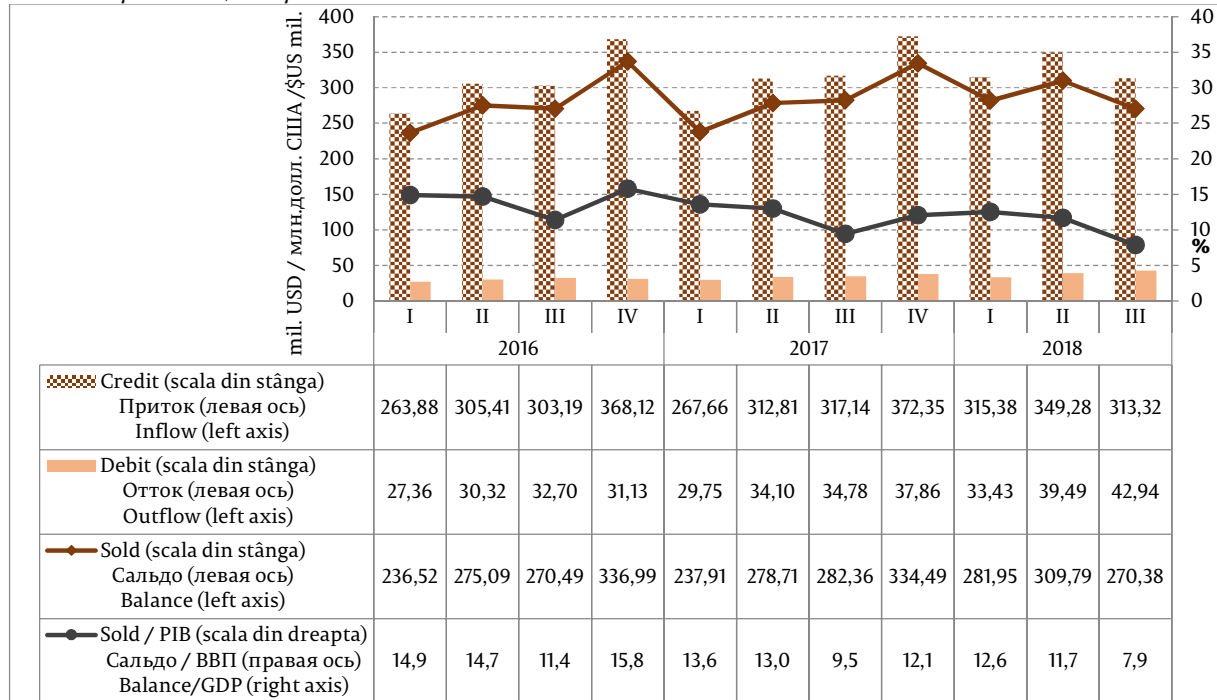
Balanța veniturilor secundare

Secondary income balance

Diagrama 22. Evoluția veniturilor secundare

Вторичные доходы в динамике

Secondary income, in dynamics



Личные денежные переводы (дополнительная статья к платежному балансу)

Remiteri personale (articol suplimentar la bilanța de plăți)

Personal remittances (supplementary item to the balance of payments)

Tabelul 5. Distribuția geografică a remiterilor personale (mil. USD)

Личные денежные переводы по странам (млн. долл. США)

Geographical structure of personal remittances dynamics (US\$ million)

	2017				2018			III 2018 / III 2017
	I	II	III	IV	I*	II*	III	
	milioane USD / млн. долл. США / US\$ million							
Credit, din care: / Кредит, в т. ч.:	335,91	393,63	413,07	414,28	394,83	451,31	442,50	107,1
Credit, of which:								
UE / EC / EU	116,19	137,41	143,73	150,40	152,59	186,09	189,72	132,0
CSI / СНГ / CIS	130,67	161,97	171,61	158,65	136,55	153,23	148,69	86,6
Alte țări / Другие страны / Other countries	89,05	94,24	97,72	105,24	105,69	111,99	104,09	106,5
Debit, din care: / Дебет, в т. ч.:	46,85	54,39	57,09	61,17	57,28	62,52	71,47	125,2
Debit, of which:								
UE / EC / EU	18,65	23,56	25,49	25,82	26,51	29,19	35,63	139,8
CSI / СНГ / CIS	20,04	20,69	22,09	24,89	21,23	23,63	25,14	113,8
Alte țări / Другие страны / Other countries	8,16	10,14	9,52	10,46	9,54	9,70	10,70	112,4
Sold, din care: / Сальдо, в т. ч.:	289,05	339,23	355,97	353,12	337,55	388,79	371,03	104,2
Balance, of which:								
UE / EC / EU	97,54	113,85	118,25	124,58	126,07	156,90	154,09	130,3
CSI / СНГ / CIS	110,63	141,28	149,52	133,76	115,33	129,60	123,54	82,6
Alte țări / Другие страны / Other countries	80,88	84,11	88,21	94,77	96,15	102,29	93,39	105,9

* date revizuite / * пересмотренные данные / * revised data



2. Счёт операций с капиталом Contul de capital Capital account

Tabelul 6. Contul curent, de capital și financiar (mil. USD)

Счет текущих операций, операций с капиталом и финансовый счет (млн. долл. США)

Current, capital and financial account (US\$ million)

	2017				2018			III 2018 /III 2017 %
	I	II	III	IV	I*	II*	III	
	milioane USD / млн. долл. США / US\$ million							
Contul curent Счет текущих операций Current account	-120,42	-187,34	-204,76	-49,55	-212,09	-286,31	-338,09	165,1
Contul de capital Счет операций с капиталом Capital account	-5,54	-4,10	-6,78	-4,93	-6,64	-10,29	-12,05	177,7
Necesarul net de finanțare (soldul contului curent și de capital) Чистое заимствование (сальдо счёта текущих операций и счета операций с капиталом) Net(balance from current and capital account)	-125,96	-191,44	-211,54	-54,48	-218,73	-296,60	-350,14	165,5
Necesarul net de finanțare (soldul contului financiar) Чистое (сальдо финансового счета) Net (balance from financial account)	-95,12	-160,34	-161,46	-90,69	-192,74	-249,95	-281,43	174,3

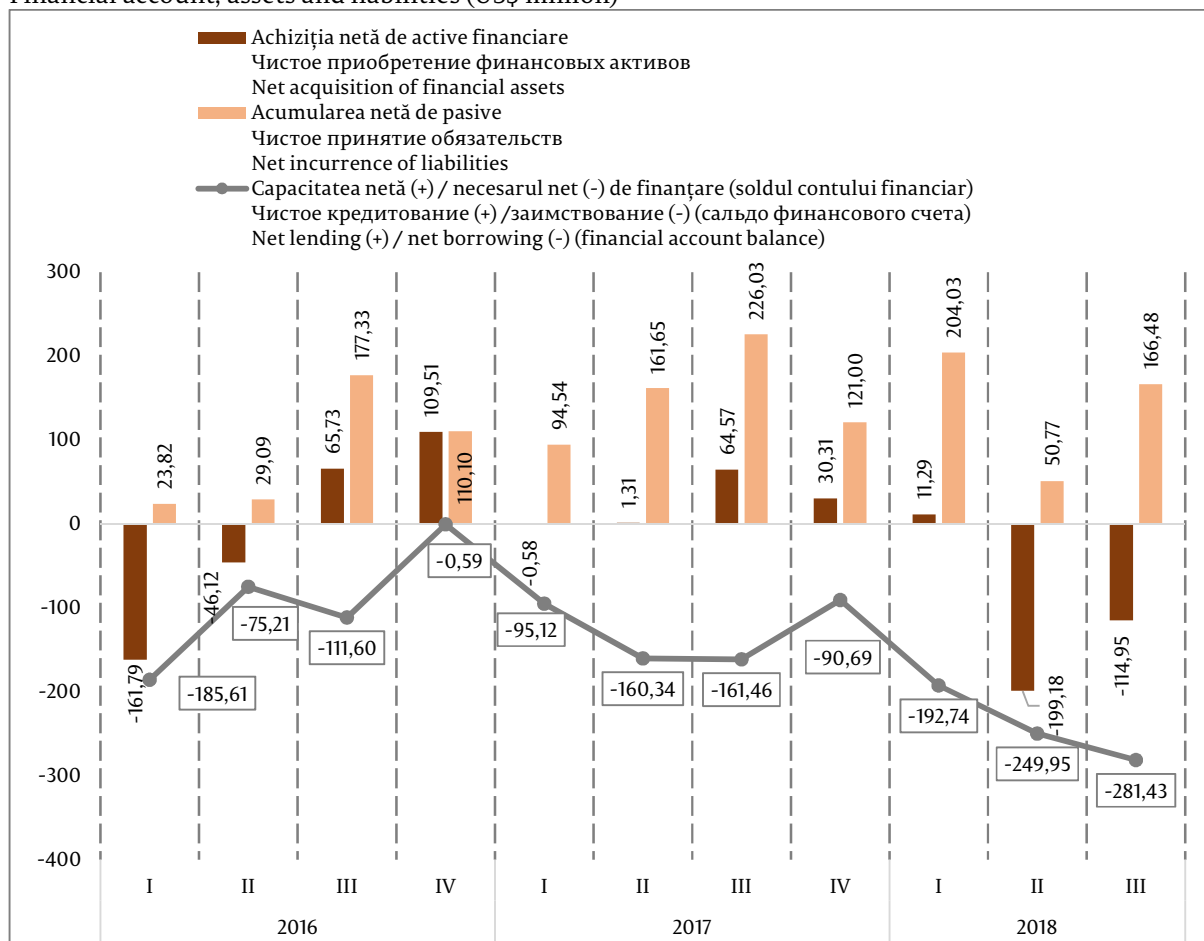
* date revizuite / * пересмотренные данные / * revised data

3. Финансовый счёт Contul financiar Financial account

Diagrama 23. Contul financiar, active și pasive (mil. USD)

Финансовый счёт, активы и обязательства (млн. долл. США)

Financial account, assets and liabilities (US\$ million)



Notă: pentru active și pasive: (+) creștere, (-) scădere; pentru sold: (+) ieșiri nete, (-) intrări nete de capital

Примечание: для активов и обязательств (+) увеличение (-) снижение; для сальдо (+) чистый отток, (-) чистый приток капитала

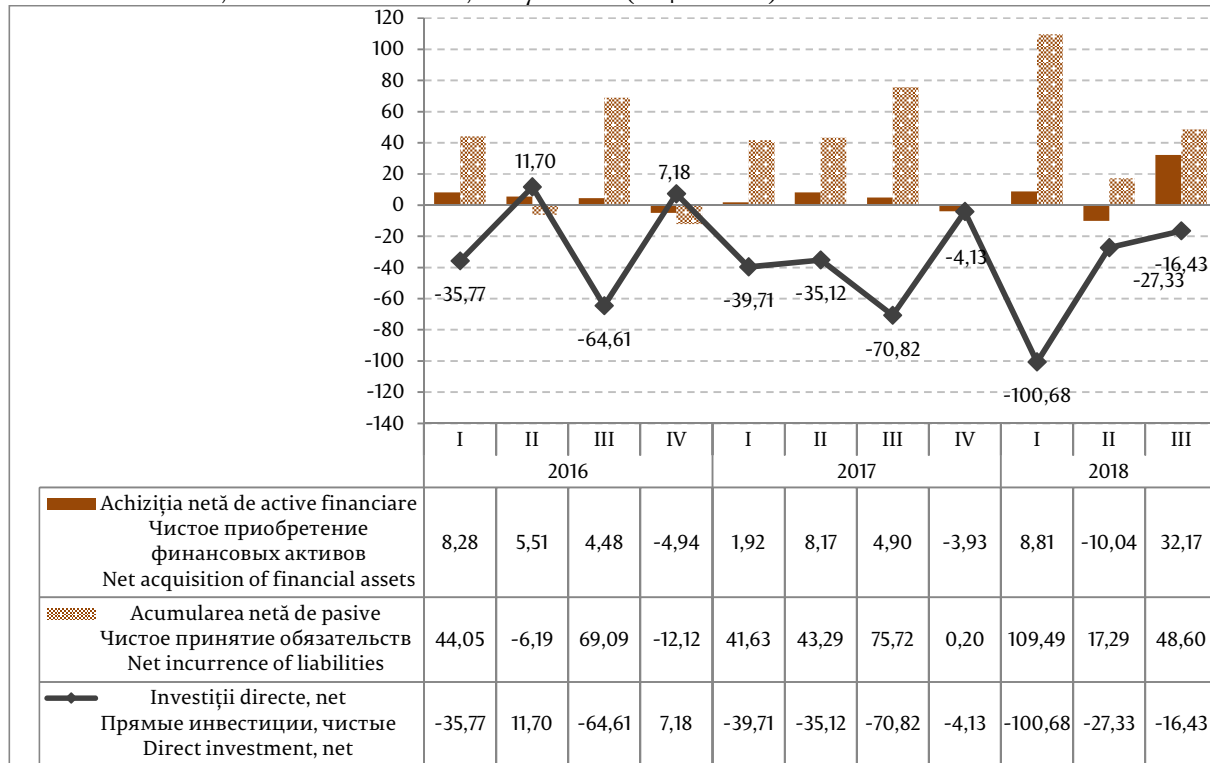
Note: for assets and liabilities: (+) increase, (-) decrease; for the balance: (+) net capital outflow, (-) net capital inflow

3.1. Прямые инвестиции
Investiții directe
Direct investment

Diagrama 24. Evoluția investițiilor directe, active și pasive (mil. USD)

Прямые инвестиции, активы и обязательства (млн. долларов США)

Direct investment, assets and liabilities, in dynamics (US\$ million)



Notă: pentru active și pasive: (+) creștere, (-) scădere; pentru sold: (+) ieșiri nete, (-) intrări nete de capital

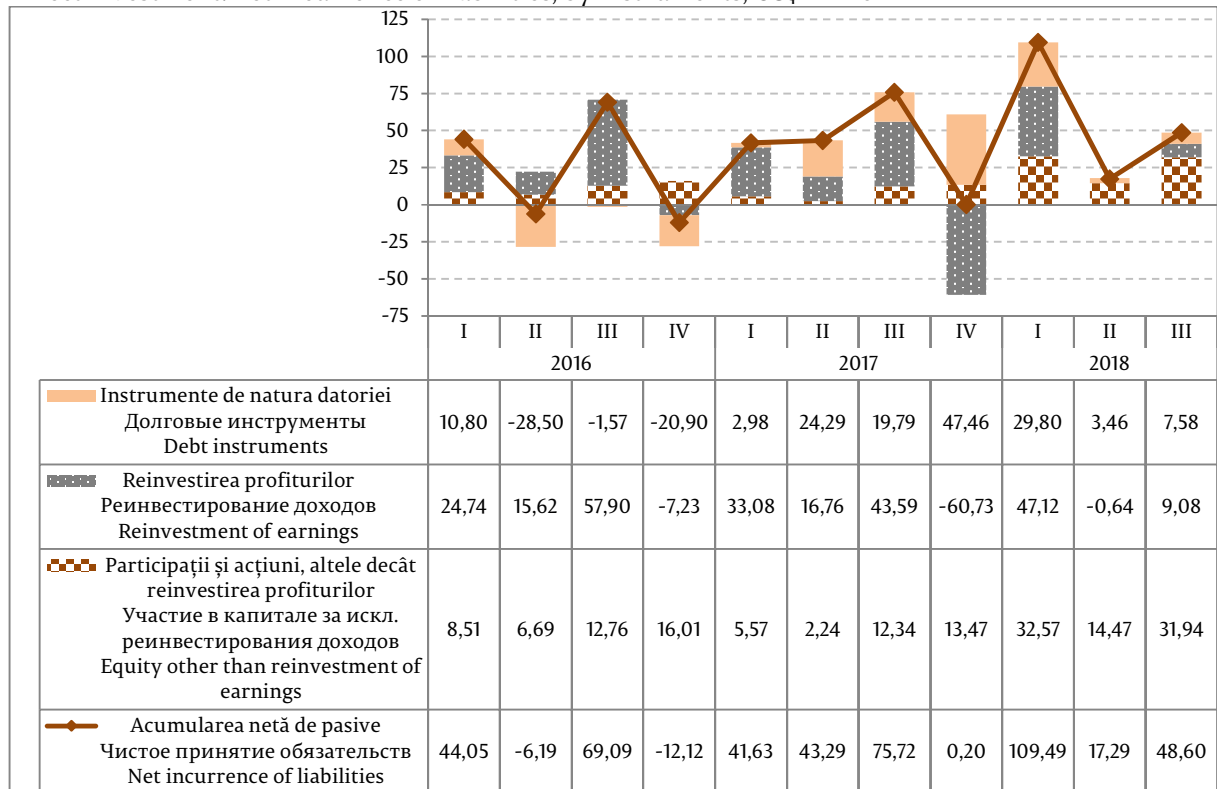
Примечание: для активов и обязательств (+) увеличение (-) снижение; для сальдо (+) чистый отток, (-) чистый приток капитала

Note: for assets and liabilities: (+) increase, (-) decrease; for the balance: (+) net capital outflow, (-) net capital inflow

Diagrama 25. Investiții directe: acumularea netă de pasive, pe instrumente, mil. USD

Прямые инвестиции: чистое принятие обязательств, по инструментам, млн. долл. США

Direct investment: net incurrence of liabilities, by instruments, US\$ million


Tabelul 7. Investiții directe, intrări și ieșiri de capital (mil. USD)

Прямые инвестиции, приток и отток капитала (млн. долл. США)

Direct investment, capital inflow and outflow (US\$ mill.)

	2017				2018*					
	III		IV		I		II		III	
	intrări приток inflow	ieșiri отток outflow	intrări приток inflow	ieșiri отток outflow	intrări приток inflow	ieșiri отток outflow	intrări приток inflow	ieșiri отток outflow	intrări приток inflow	ieșiri отток outflow
Investiții directe / Прямые инвестиции Direct investment	113,18	42,36	39,71	35,58	136,24	35,56	66,52	39,19	75,14	58,71
Active / Активы / Assets	7,34	12,24	24,76	20,83	16,54	25,35	27,31	17,27	3,37	35,54
Pasive / Обязательства / Liabilities	105,84	30,12	14,95	14,75	119,70	10,21	39,21	21,92	71,77	23,17
Participații și acțiuni ale fondurilor de investiții, altele decât reinvestirea profiturilor Участие в капитале за исключением реинвестирования доходов Equity other than reinvestment of earnings	13,83	1,49	14,14	0,67	35,58	3,01	15,13	0,66	33,35	1,41
Reinvestirea profiturilor (+) / pierderi (-) Реинвестирование доходов (+) / убытки (-) Reinvestment of earnings (+) / losses (-)	43,59	0,00	-60,73	0,00	47,12		-0,64		9,08	
Instrumente de natura datoriei Долговые инструменты Debt instruments	48,42	28,63	61,54	14,08	37,00	7,20	24,72	21,26	29,34	21,76

Notă: Achiziția activelor financiare se reflectă pe debit la ieșiri, iar retragerea activelor financiare - pe credit la intrări.

Acumularea pasivelor se reflectă pe credit la intrări, iar stingerea pasivelor - pe debit la ieșiri.

Примечание: Приобретение финансовых активов представлено по дебету (отток), а выбытие финансовых активов - по

 кредиту (приток). Принятие обязательств представлено по кредиту (приток), а погашение обязательств - по дебету (отток).
 Note: Acquisition of financial assets is presented on the debit (outflow), disposal of financial assets - on the credit (inflow). Incurrence of
 liabilities is presented on the credit (inflow), extinguishing of liabilities - on the debit (outflow).

* date revizuite / * пересмотренные данные / * revised data

Прямые инвестиции согласно принципу направленности
Investițiile directe conform principiului direcțional
Direct investment according to the directional principle

Tabelul 8. Investiții directe, prezentare în baza principiului direcțional (MBP5), mil. USD

Прямые инвестиции по принципу направленности (РПБ5), млн. долларов США

Direct investment, based on the directional principle (BPM5), US\$ million

	III 2017**		IV 2017**		I 2018**		II 2018**		III 2018	
	intrări приток inflow	ieșiri отток outflow	intrări приток inflow	ieșiri отток outflow	intrări приток inflow	ieșiri отток outflow	intrări приток inflow	ieșiri отток outflow	intrări приток inflow	ieșiri отток outflow
Investiții directe / Direct investment	106,90	45,61	44,09	42,95	136,45	52,35	69,52	39,96	67,80	60,48
Прямые инвестиции										
Peste hotare/За границу/Abroad	0,01	2,35		2,69	0,02	2,20	0,50	1,87	0,02	23,33
În economia națională В национальную экономику In domestic economy	106,89	43,26	44,09	40,26	136,43	50,15	69,02	38,09	67,78	37,15
<i>Capital social / Акционерный капитал</i> <i>Equity capital</i>	<i>13,83</i>	<i>1,49</i>	<i>14,14</i>	<i>0,67</i>	<i>35,58</i>	<i>3,01</i>	<i>15,13</i>	<i>0,66</i>	<i>33,35</i>	<i>1,41</i>
Bănci/Банки/Banks							6,37			
Alte sectoare / Другие секторы Other sectors	13,83	1,49	14,14	0,67	35,58	3,01	8,76	0,66	33,35	1,41
Venit reinvestit (+) / pierderi (-) Реинвестированные доходы (+) / убытки (-) Reinvested earnings (+) / losses (-)	43,59		-60,73		47,12		-0,64		9,08	
Bănci/Банки/Banks	10,52		-5,84		8,63		4,63		4,97	
Alte sectoare / Другие секторы Other sectors	33,07		-54,89		38,49		-5,27		4,11	
<i>Alt capital (alte sectoare)*</i> <i>Прочий капитал (другие секторы)*</i> <i>Other capital (other sectors)*</i>	<i>49,47</i>	<i>41,77</i>	<i>90,68</i>	<i>39,59</i>	<i>53,73</i>	<i>47,14</i>	<i>54,53</i>	<i>37,43</i>	<i>25,35</i>	<i>35,74</i>
Creanțe față de investitorii străini Требования к иностранным инвесторам Claims on foreign investors	7,33	8,22	24,75	18,14	16,52	22,92	25,92	15,40	3,35	11,81
Angajamente față de investitorii străini Обязательства перед иностранными инвесторами Liabilities to foreign investors	42,14	33,55	65,93	21,45	37,21	24,22	28,61	22,03	22,00	23,93

* în alt capital se includ doar împrumuturile intragrup contractate de întreprinderile din alte sectoare, iar împrumuturile intragrup ale băncilor se înregistrează la „alte investiții” / *включает только межфилиальные кредиты других секторов, межфилиальные кредиты банков регистрируются в «прочих инвестициях» /* includes intercompany lending of other sectors only, intercompany lending of banks is recorded under „other investment”.

** date revizuite / ** пересмотренные данные / ** revised data

Diagrama 26. Evoluția fluxurilor nete de investiții directe în baza principiului direcțional (MBP5), mil. USD

Динамика чистых потоков прямых инвестиций по принципу направленности (РПБ5), млн. долл. США

Net direct investment flows according to the directional principle (BPM5), in dynamics, US\$ million

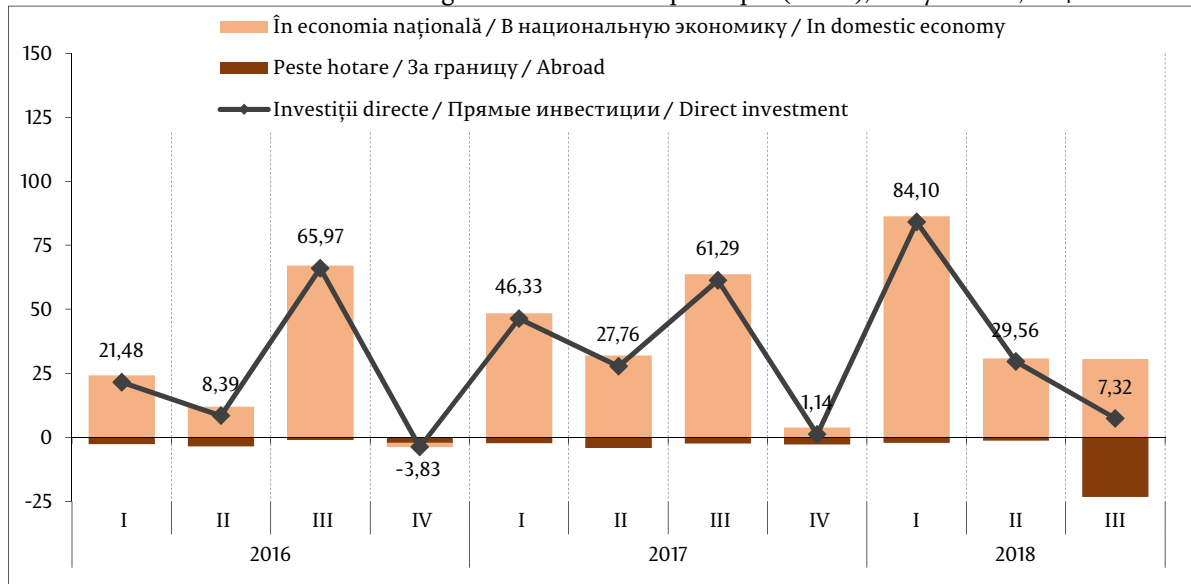
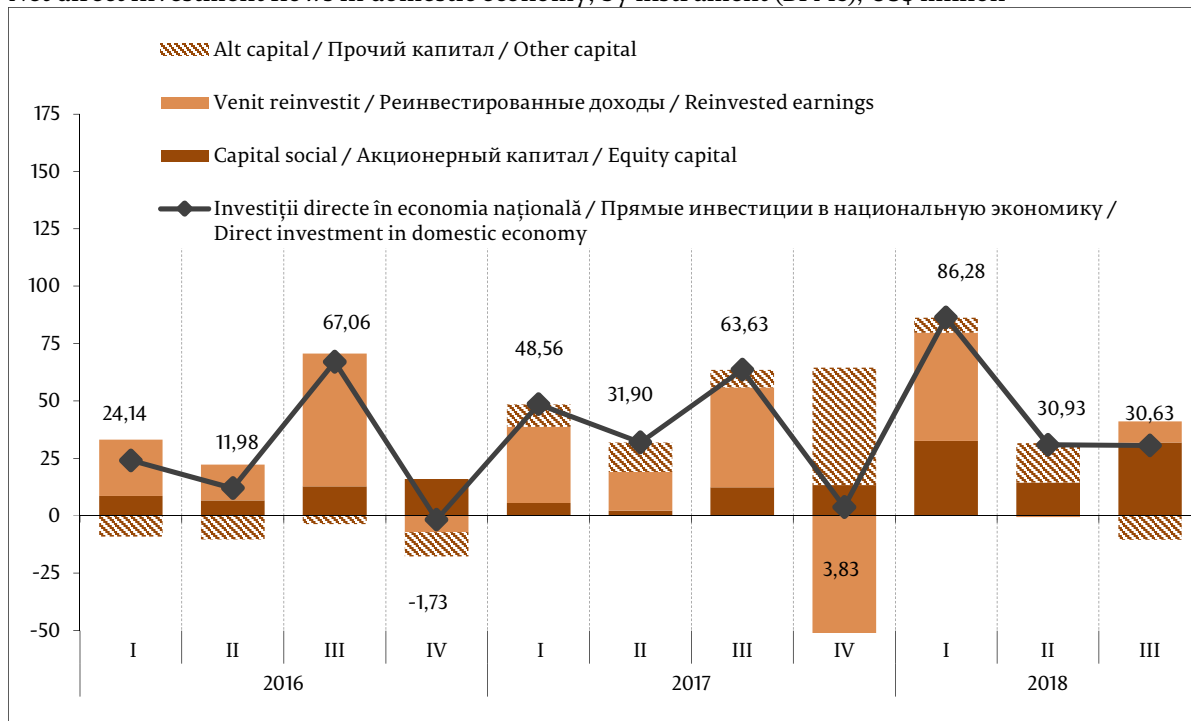


Diagrama 27. Evoluția fluxurilor nete de investiții directe în economia națională, pe instrumente (MBP5), mil. USD

Динамика чистых потоков прямых инвестиций в национальную экономику, по инструментам (РПБ5), млн. долларов США

Net direct investment flows in domestic economy, by instrument (BPM5), US\$ million



3.3. Прочие инвестиции
Alte investiții
Other investment

Diagrama 28. Alte investiții, achiziția netă de active financiare (mil. USD)

Прочие инвестиции, чистое приобретение финансовых активов (млн. долларов США)

Other investment - net acquisition of financial assets (US\$ million)

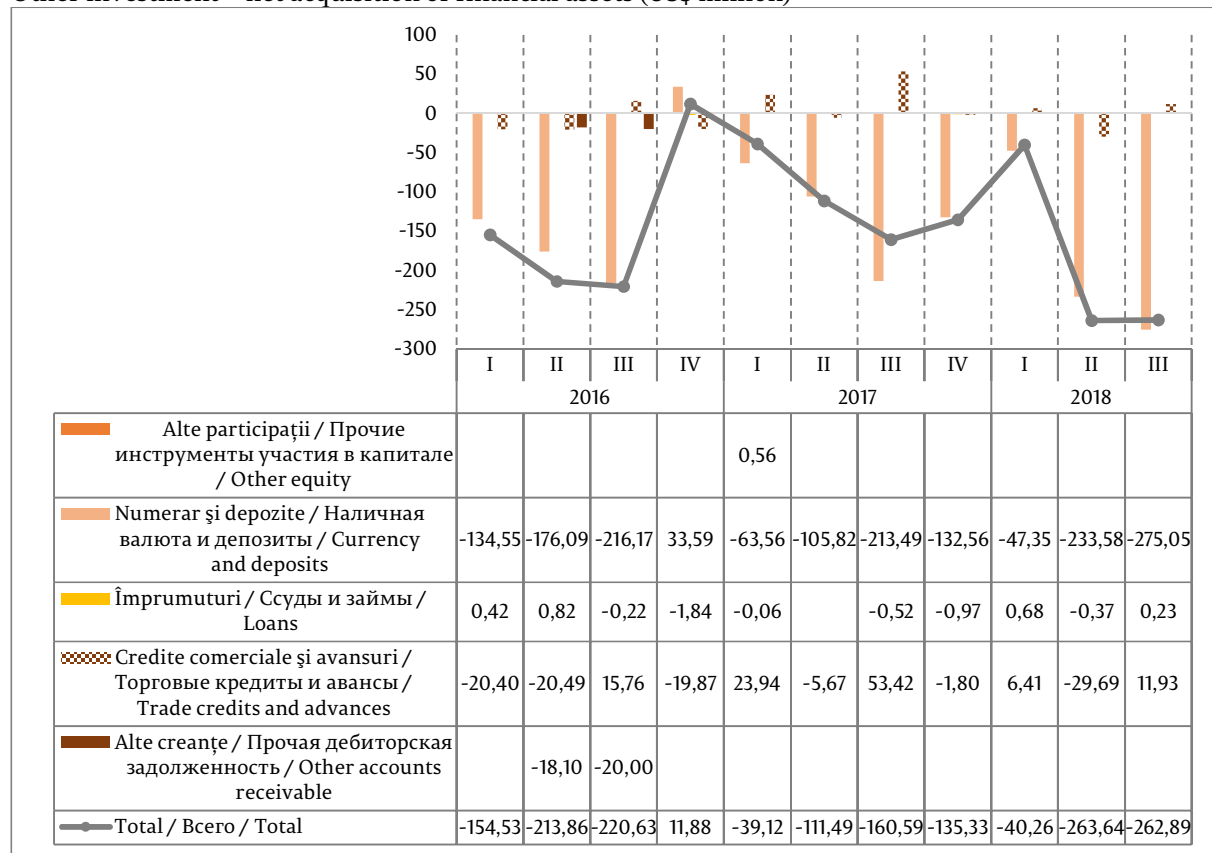
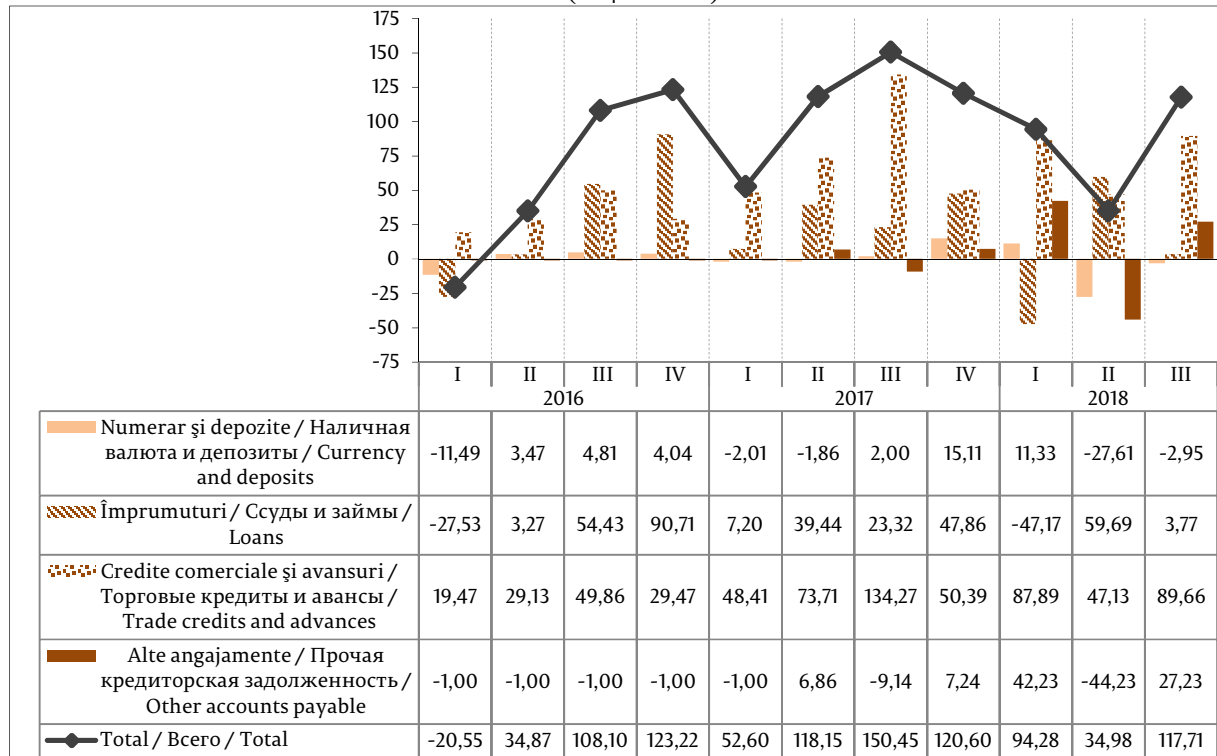


Diagrama 29. Alte investiții, acumularea netă de pasive financiare (mil. USD)

Прочие инвестиции, чистое принятие обязательств (млн. долларов США)
Other investment – net incurrence of liabilities (US\$ million)



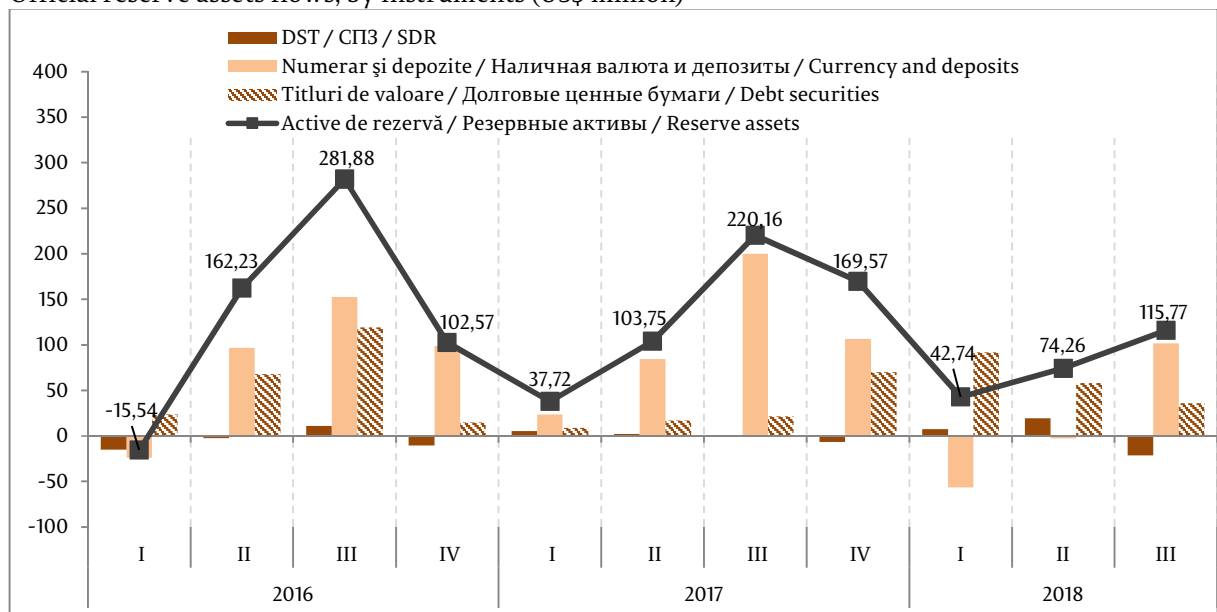
3.4. Резервные активы

Activele de rezervă

Reserve assets

Diagrama 30. Evoluția fluxurilor de active oficiale de rezervă, pe instrumente (mil. USD)

Динамика потоков официальных резервных активов, по инструментам (млн. долл. США)
Official reserve assets flows, by instruments (US\$ million)



4. Платёжный баланс в аналитическом представлении

Balanța de plăți în prezentare analitică

Balance of payments in analytic presentation

Табелу 9. Синтеза баланței де plăți (BPM6), prezentare analitică (mil. USD)

Платёжный баланс в аналитическом представлении (РПБ6) (млн. долларов США)

Balance of payments in analytic presentation (BPM6) (US\$ million)

	2017	2017	2017	2017	2018	2018	2018
	I	II	III	IV	I	II	III
CONTUL CURENT / СЧЁТ ТЕКУЩИХ ОПЕРАЦИЙ	-120,42	-187,34	-204,76	-92,77	-212,09	-286,31	-338,09
CURRENT ACCOUNT							
Bunuri / Товары / Goods	-522,47	-674,76	-690,00	-681,83	-683,16	-827,81	-882,72
Servicii / Услуги / Services	61,41	66,49	80,93	108,12	79,03	85,83	122,77
Venituri primare / Первичные доходы / Primary income	102,73	142,22	121,95	189,67	110,09	145,88	151,48
Venituri secundare / Вторичные доходы / Secondary income	237,91	278,71	282,36	291,27	281,95	309,79	270,38
CONTUL DE CAPITAL / СЧЁТ ОПЕРАЦИЙ С КАПИТАЛОМ	-5,54	-4,10	-6,78	-4,93	-6,64	-10,29	-12,05
CAPITAL ACCOUNT							
Necesarul net de finanțare (soldul conturilor curent și de capital)	-125,96	-191,44	-211,54	-97,70	-218,73	-296,60	-350,14
Чистое заимствование (сальдо счёта текущих операций и счёта операций с капиталом)							
Net borrowing (current and capital account balance)							
Necesarul net de finanțare (soldul contului financiar)	-168,27	-249,18	-416,38	-249,09	-268,11	-315,15	-415,99
Чистое заимствование (сальдо финансового счёта)							
Net borrowing (-) (financial account balance)							
Investiții directe / Прямые инвестиции / Direct investment	-39,71	-35,12	-70,82	-4,13	-100,68	-27,33	-16,43
Investiții de portofoliu și derivate financiare	-1,41	0,67	0,24	-0,20	-0,26	1,74	-0,17
Портфельные инвестиции и производные фин. инструменты							
Portfolio investment and financial derivatives							
Alte investiții / Прочие инвестиции / Other investment	-127,15	-214,73	-345,80	-244,76	-167,17	-289,56	-399,39
achiziționarea netă de active financiare (ANA)	-39,12	-111,49	-160,59	-135,33	-40,26	-263,64	-262,89
чистое приобретение финансовых активов							
net acquisition of financial assets							
acumularea netă de pasive (ANP) din care:	88,03	103,24	185,21	109,43	126,91	25,92	136,50
чистое принятие обязательств, в т.ч.:							
net incurrence of liabilities, of which:							
împrumuturi / ссуды и займы / loans	42,63	24,53	58,08	36,69	-14,54	50,63	22,56
Erori și omisiuni nete	30,84	31,10	50,08	-36,21	25,99	46,65	68,71
Чистые ошибки и пропуски							
Net errors and omissions							
Active de rezervă și articole aferente	73,15	88,84	254,92	115,18	75,37	65,20	134,56
Резервы и связанные с ними статьи							
Reserves and related items							
Active de rezervă / Резервные активы / Reserve assets*	37,72	103,75	220,16	169,57	42,74	74,26	115,77
Utilizarea creditelor și a împrumuturilor FMI	-35,43	14,91	-34,76	11,17	-32,63	9,06	-18,79
Кредиты и займы МВФ							
IMF credit and loans							
Banca central / Центральный банк / Central bank	-24,56	3,95	-23,49	-0,17	-21,01	9,13	-18,84
Administrația publică	-10,87	10,96	-11,27	11,34	-11,62	-0,07	0,05
Сектор государственного управления							
General government							
Finanțarea excepțională				43,22			
Исключительное финансирование							
Exceptional financing							
Venituri secundare - granturi interguvernamentale				43,22			
Вторичные доходы - межгосударственные гранты							
Secondary income - intergovernmental grants							

Notă: Creșterea activelor financiare, precum și a pasivelor este înregistrată cu semnul plus, iar diminuarea activelor și pasivelor financiare - cu semnul minus. / Примечание: Увеличение финансовых активов, а также обязательств, регистрируется со знаком плюс, а уменьшение финансовых активов и обязательств - со знаком минус. / Note: Increases in both financial assets and liabilities are recorded with a positive sign (+), while decreases in financial assets and liabilities - with a negative sign (-).

*evaluate la rata zilnică / * оценены по обменному курсу на день / *valued at daily exchange rate



Tabelul 13. Balanța de plăți a Republicii Moldova (MBP6), agregate principale (mil. USD)

Платёжный баланс Республики Молдова (РПБ6), основные агрегаты (млн. долларов США)

Balance of payments of the Republic of Moldova (BPM6), main aggregates (US\$ million)

	2017 I	2017 II	2017 III	2017 IV	2018 I	2018 II	2018 III	2018 III / 2017 III (%)
CONTUL CURENT СЧЁТ ТЕКУЩИХ ОПЕРАЦИЙ CURRENT ACCOUNT	-120,42	-187,34	-204,76	-49,55	-212,09	-286,31	-338,09	165,1
Bunuri Товары Goods	-522,47	-674,76	-690,00	-681,83	-683,16	-827,81	-882,72	127,9
Servicii Услуги Services	61,41	66,49	80,93	108,12	79,03	85,83	122,77	151,7
Venituri primare Первичные доходы Primary income	102,73	142,22	121,95	189,67	110,09	145,88	151,48	124,2
Venituri secundare Вторичные доходы Secondary income	237,91	278,71	282,36	334,49	281,95	309,79	270,38	95,8
CONTUL DE CAPITAL СЧЁТ ОПЕРАЦИЙ С КАПИТАЛОМ CAPITAL ACCOUNT	-5,54	-4,10	-6,78	-4,93	-6,64	-10,29	-12,05	177,7
Necesarul net de finanțare (contul curent și de capital) Чистое заимствование (счет текущих операций и счет операций с капиталом) Net borrowing (current and capital account)	-125,96	-191,44	-211,54	-54,48	-218,73	-296,60	-350,14	165,5
CONTUL FINANCIAR ФИНАНСОВЫЙ СЧЁТ FINANCIAL ACCOUNT	-95,12	-160,34	-161,46	-90,69	-192,74	-249,95	-281,43	174,3
Investiții directe, net Прямые инвестиции, чистые Direct investment, net	-39,71	-35,12	-70,82	-4,13	-100,68	-27,33	-16,43	23,2
Investiții de portofoliu, net Портфельные инвестиции, чистые Portfolio investment, net	-1,21	0,92	0,06	-0,04	-1,09	2,07	-0,05	-
Derivate financiare, net Производные фин. инструменты, чистые Financial derivatives, net	-0,20	-0,25	0,18	-0,16	0,83	-0,33	-0,12	-
Alte investiții, net Прочие инвестиции, чистые Other investment, net	-91,72	-229,64	-311,04	-255,93	-134,54	-298,62	-380,60	122,4
Active de rezervă Резервные активы Reserve assets	37,72	103,75	220,16	169,57	42,74	74,26	115,77	52,6
Erori și omisiuni nete Чистые ошибки и пропуски Net errors and omissions	30,84	31,10	50,08	-36,21	25,99	46,65	68,71	137,2

Tabelul 14. Contribuțiile principalelor componente la evoluția contului curent al balanței de plăți (МВР6)

 Влияние основных компонентов на динамику текущего счета платежного баланса (РПБ6)
 Contribution of the main components to the evolution of the BOP current account (BPM6)

	2017	2017	2017	2017	2018	2018	2018	2018 III /
	I	II	III	IV	I	II	III	2017 III
	% la PIB / % к ВВП / % to GDP*							Contribuția /
								Влияние /
								Contribution
								р.р. / п.п.
Contul curent	-6,9	-8,7	-6,9	-1,8	-9,4	-10,8	-9,8	-3,0
Счет текущих операций								
Current account								
Balanța comercială	-26,4	-28,3	-20,4	-20,7	-26,9	-28,0	-22,1	-1,7
Торговый баланс								
Trade balance								
Export de bunuri și servicii	38,2	31,0	27,1	34,6	37,1	30,8	24,9	-2,2
Экспорт товаров и услуг								
Exports of goods and services								
Import de bunuri și servicii	64,5	59,4	47,5	55,3	64,0	58,8	47,0	-0,5
Импорт товаров и услуг								
Imports of goods and services								
Balanța veniturilor primare	5,9	6,6	4,1	6,8	4,9	5,5	4,4	0,3
Сальдо первичных доходов								
Primary income balance								
Intrări de venituri primare, din care:	10,5	10,4	7,9	8,7	9,7	9,8	7,3	-0,5
Первичные доходы к получению, в т. ч.:								
Primary income inflow, of which:								
Remunerarea salariaților	10,1	10,0	7,5	8,1	9,3	9,2	6,9	-0,6
Оплата труда работников								
Compensation of employees								
Ieșiri de venituri primare, din care:	4,6	3,8	3,8	1,8	4,8	4,3	2,9	-0,8
Первичные доходы к выплате, в т. ч.:								
Primary income outflow, of which:								
Venituri din investiții	3,6	2,9	3,2	1,1	4,0	3,6	2,4	-0,8
Инвестиционные доходы								
Investment income								
Balanța veniturilor secundare	13,6	13,0	9,5	12,1	12,6	11,7	7,9	-1,6
Сальдо вторичных доходов								
Secondary income balance								
Intrări de venituri secundare, din care:	15,3	14,6	10,6	13,4	14,0	13,2	9,1	-1,5
Приток вторичных доходов, в т. ч.:								
Secondary income inflow, of which:								
Transferuri personale	10,1	9,3	7,1	7,6	9,2	8,8	6,6	-0,5
Личные трансферты								
Personal transfers								
Cooperarea internațională curentă	1,8	1,9	1,2	3,0	1,5	1,2	0,8	-0,4
Текущие операции в рамках международного сотрудничества								
Current international cooperation								
Ieșiri de venituri secundare	1,7	1,6	1,2	1,4	1,5	1,5	1,2	0,1
Отток вторичных доходов								
Secondary income outflow								
Contul de capital	-0,3	-0,2	-0,2	-0,2	-0,3	-0,4	-0,4	-0,1
Счёт операций с капиталом								
Capital account								
Necesarul net de finanțare (soldul conturilor curent și de capital)	-7,2	-8,9	-7,1	-2,0	-9,7	-11,2	-10,2	-3,1
Чистое заимствование (сальдо счёта текущих операций и счёта операций с капиталом)								
Net borrowing (current and capital account balance)								

* SCN 2008 / CHC 2008 / SNA 2008

Tabelul 15. Exporturile de băuturi alcoolice, pe principalele țări

Экспорт алкогольных напитков, по основным странам

Exports of alcoholic beverages, by main countries

	2016 III	2017 III	2018 III	Ponderea în total Доля в общей сумме Share in total			III 2018 / III 2017	Gradul de influență Степень влияния Contribution *
				2016 III	2017 III	2018 III		
	mil. USD млн. долл. США US\$ million			%			p.p.**	
UE, din care:	12.08	14.88	18.43	29.6	32.3	37.7	123.9	7.7
ЕС, в том числе:								
EU, of which:								
România / Румыния / Romania	2.36	3.46	3.98	5.8	7.5	8.1	115.0	1.1
Cehia / Чехия / Czech Republic	2.25	2.30	3.23	5.5	5.0	6.6	140.4	2.0
Polonia / Польша / Poland	2.90	3.00	2.12	7.1	6.5	4.3	70.7	-1.9
Bulgaria / Болгария / Bulgaria	0.47	0.68	1.74	1.2	1.5	3.6	255.9	2.3
Marea Britanie / Великобритания / UK	1.16	0.92	1.45	2.8	2.0	3.0	157.6	1.2
Spania / Испания / Spain	0.00	0.01	1.24	0.0	0.0	2.5	12400.0	2.7
Germania / Германия / Germany	0.34	0.59	1.20	0.8	1.3	2.5	203.4	1.3
Olanda / Нидерланды / Netherlands	0.03	0.73	1.02	0.1	1.6	2.1	139.7	0.6
Grecia / Греция / Greece	0.15	0.34	0.47	0.4	0.7	1.0	138.2	0.3
Letonia / Латвия / Latvia	0.41	0.46	0.44	1.0	1.0	0.9	95.7	0.0
Lituania / Литва / Lithuania	0.36	0.52	0.40	0.9	1.1	0.8	76.9	-0.3
Slovasia / Словакия / Slovakia	0.47	0.43	0.36	1.2	0.9	0.7	83.7	-0.2
Estonia / Эстония / Estonia	0.28	0.31	0.30	0.7	0.7	0.6	96.8	0.0
Italia / Италия / Italy	0.08	0.08	0.19	0.2	0.2	0.4	237.5	0.2
Belgia / Бельгия / Belgium	0.02	0.07	0.17	0.0	0.2	0.3	242.9	0.2
Franta / Франция / France	0.10	0.02	0.07	0.2	0.0	0.1	350.0	0.1
Croația / Хорватия / Croatia	0.00	0.06	0.02	0.0	0.1	0.0	33.3	-0.1
CSI, din care:	18.09	18.07	17.97	44.4	39.2	36.8	99.4	-0.2
СНГ, в том числе:								
CIS, of which:								
Belarus / Белоруссия / Belarus	8.93	9.01	8.95	21.9	19.6	18.3	99.3	-0.1
Rusia / Россия / Russia	4.52	3.16	3.32	11.1	6.9	6.8	105.1	0.3
Ucraina / Украина / Ukraine	3.48	3.13	3.12	8.5	6.8	6.4	99.7	0.0
Kazahstan / Казахстан / Kazakhstan	0.78	2.58	2.47	1.9	5.6	5.1	95.7	-0.2
Kirgizstan / Кыргызстан / Kyrgyzstan	0.27	0.08	0.10	0.7	0.2	0.2	125.0	0.0
Alte țări, din care:	10.60	13.11	12.47	26.0	28.5	25.5	95.1	-1.4
Прочие страны, в том числе:								
Other countries, of which:								
China / Китай / China***	2.63	4.36	3.96	6.5	9.5	8.1	90.8	-0.9
Georgia / Грузия / Georgia	3.10	2.72	3.55	7.6	5.9	7.3	130.5	1.8
S.U.A. / США / USA	2.63	2.60	1.94	6.5	5.6	4.0	74.6	-1.4
Serbia / Сербия / Serbia	0.39	0.77	0.77	1.0	1.7	1.6	100.0	0.0
Canada / Канада / Canada	0.07	0.69	0.61	0.2	1.5	1.2	88.4	-0.2
Turcia / Турция / Turkey	0.79	0.41	0.43	1.9	0.9	0.9	104.9	0.0
Nigeria / Нигерия / Nigeria	0.09	0.23	0.26	0.2	0.5	0.5	113.0	0.1
Japonia / Япония / Japan	0.09	0.14	0.19	0.2	0.3	0.4	135.7	0.1
Irak / Ирак / Iraq	0.02	0.05	0.18	0.0	0.1	0.4	360.0	0.3
Israel / Израиль / Israel	0.08	0.13	0.12	0.2	0.3	0.2	92.3	0.0
Hong Kong / Гонгконг / Hong Kong	0.01	0.45	0.11	0.0	1.0	0.2	24.4	-0.7
Total / Всего / Total	40.77	46.06	48.87	100.0	100.0	100.0	106.1	6.1

Sursa: Elaborat de BNM în baza datelor BNS / Источник: НБМ, на основе данных НБС / Source: NBM calculations based on NBS data;

* Gradul de influență a țărilor la creșterea (+), scăderea (-) exporturilor de băuturi alcoolice

* Влияние страны на рост (+) / снижение (-) экспорта алкогольных напитков

* Influence of the country on growth (+) / decrease (-) of exports of alcoholic beverages;

** Puncte procentuale / Процентные пункты / Percentage points;

*** China continentală / Континентальный Китай / Mainland China

Tabelul 16. Sursele de acoperire a necesarului net de finanțare, fluxuri financiare nete

Источники покрытия чистого заимствования, чистые финансовые потоки

Sources of coverage for the net borrowing, net financial flows

	2017	2017	2017	2017	2018	2018	2018
	I	II	III	IV	I	II	III
	% la PIB / % к ВВП / % to GDP*						
Contul financiar Финансовый счет Financial account	-5,4	-7,5	-5,4	-3,3	-8,6	-9,4	-8,2
Investiții directe, din care: Прямые инвестиции, в том числе: Direct investment, of which:	-2,3	-1,6	-2,4	-0,1	-4,5	-1,0	-0,5
Participații și acțiuni, altele decât reinvestirea profiturilor Участие в капитале за исключением реинвестирования доходов Equity other than reinvestment of earnings	-0,2	0,1	-0,3	-0,4	-1,4	-0,5	-0,3
Reinvestirea profiturilor Реинвестирование доходов Reinvestment of earnings	-1,9	-0,8	-1,5	2,2	-2,1	0,0	-0,3
Instrumente de natura datoriei Долговые инструменты Debt instruments	-0,2	-0,9	-0,6	-1,9	-1,0	-0,6	0,0
Investiții de portofoliu și derivate financiare Портфельные инвестиции и производные фин. инструменты Portfolio investment and financial derivatives	-0,1	0,0	0,0	0,0	0,0	0,1	0,0
Alte investiții, din care: Прочие инвестиции, в том числе: Other investment, of which:	-5,2	-10,7	-10,4	-9,2	-6,0	-11,3	-11,1
Numerar și depozite Наличная валюта и депозиты Currency and deposits	-3,5	-4,8	-7,2	-5,3	-2,6	-7,8	-7,9
Împrumuturi Ссуды и займы Loans	-0,4	-1,8	-0,8	-1,8	2,1	-2,3	-0,1
Credite comerciale și avansuri Торговые кредиты и авансы Trade credit and advances	-1,4	-3,7	-2,7	-1,9	-3,6	-2,9	-2,3
Alte creanțe / angajamente Прочая дебиторская/кредиторская задолженность Other accounts receivable / payable	0,1	-0,3	0,3	-0,3	-1,9	1,7	-0,8
Modificarea activelor de rezervă Изменение резервных активов Change in reserve assets	2,2	4,8	7,4	6,1	1,9	2,8	3,4

Notă: (-) – intrări nete de capital, (+) – ieșiri nete de capital

Примечание: (-) – чистый приток капитала, (+) – чистый отток капитала

Note: (-) – net capital inflow, (+) – net capital outflow

* SCN 2008 / CHC 2008 / SNA 2008

Tabelul 17. Împrumuturi externe (pasive), pe sectoare instituționale, valorificări și rambursări (mil. USD)

Внешние займы (обязательства), по институциональным секторам, привлечение и погашение (млн. долларов США)

External loans (liabilities), by institutional sector, drawings and repayments (US\$ million)

	2017*				2018*					
	III		IV		I		II		III	
	valor. priv. draw.	ramb. пог. rep.	valor. priv. draw.	ramb. пог. rep.	valor. priv. draw.	ramb. пог. rep.	valor. priv. draw.	ramb. пог. rep.	valor. priv. draw.	ramb. пог. rep.
Împrumuturi Ссуды и займы Loans	122,63	99,31	114	66,14	74,06	121,23	131,26	71,57	114,9	111,13
Banca centrală Центральный банк Central bank		23,49	8,78	8,95		21,01	20,37	11,24		18,84
termen lung долгосрочные long-term		23,49	8,78	8,95		21,01	20,37	11,24		18,84
Administrația publică Сектор гос. управления General government	66,45	32,09	36,34	12,07	5,11	40,96	38,8	12,62	59,35	47,04
termen lung долгосрочные long-term	66,45	32,09	36,34	12,07	5,11	40,96	38,8	12,62	59,35	47,04
Societăți care acceptă depozite, exclusiv BC Депозитные организации, за искл. ЦБ Deposit-taking corporations, except central bank	6,97	2,68	24,42	3,03	1,2	16,6	9,49	8,67	3,07	7,42
termen scurt краткосрочные short-term	1,12		1,11		1,2		1,09		0,01	
termen lung долгосрочные long-term	5,85	2,68	23,31	3,03		16,6	8,4	8,67	3,06	7,42
Societăți nefinanciare, GP și IFSLSGP Нефинансовые предприятия, ДХ и НКОДХ Nonfinancial corporations, Hs and NPISHs	28,76	25,52	28,06	23,76	37,03	27,87	43,46	22,3	36,72	27,15
termen scurt краткосрочные short-term	0,64	0,82	2,97	0,8	1,27	1,12	2,04	3,16	1,4	3,71
termen lung долгосрочные long-term	28,12	24,7	25,09	22,96	35,76	26,75	41,42	19,14	35,32	23,44
Alte societăți financiare Прочие фин. организации Other financial corporations	20,45	15,53	16,4	18,33	30,72	14,79	19,14	16,74	15,76	10,68
termen scurt краткосрочные short-term							0,03			
termen lung долгосрочные long-term	20,45	15,53	16,4	18,33	30,72	14,79	19,11	16,74	15,76	10,68

Notă: BC – banca centrală, GP – gospodăriile populației; IFSLSGP – instituțiile fără scop lucrativ în serviciul gospodăriilor populației
Примечание: ЦБ – центральный банк, ДХ – домашние хозяйства; НКОДХ – некоммерческие организации, обслуживающие домашние хозяйства

Note: Hs – households; NPISHs – nonprofit institutions serving households

* date revizuite / * пересмотренные данные / * revised data