

1. Balance of payments - overview
Balanța de plăți – prezentare generală
Платёжный баланс – общее представление

Diagrama 3. Contul curent – componente principale

Счет текущих операций, основные компоненты

Current account – main components

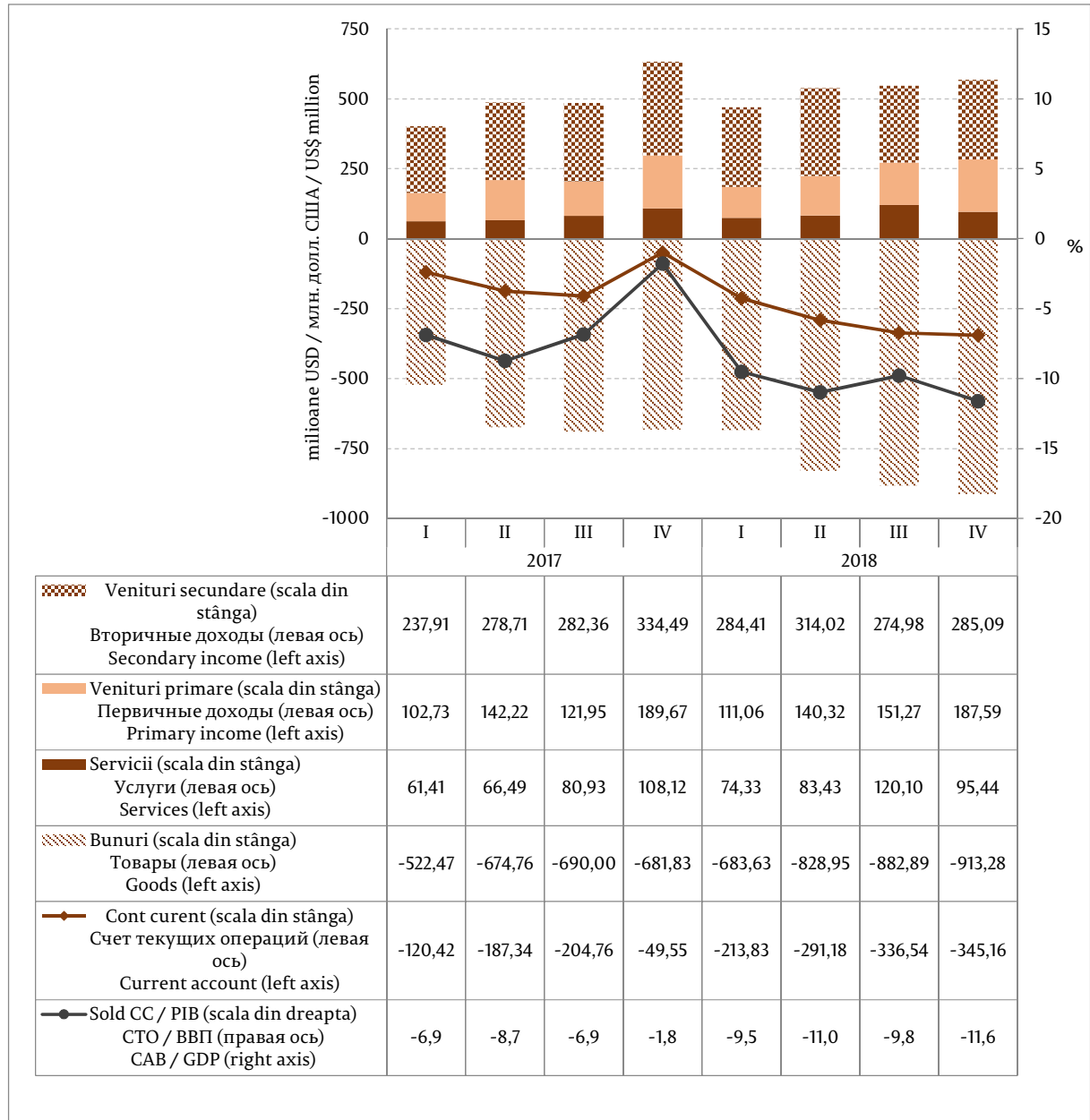
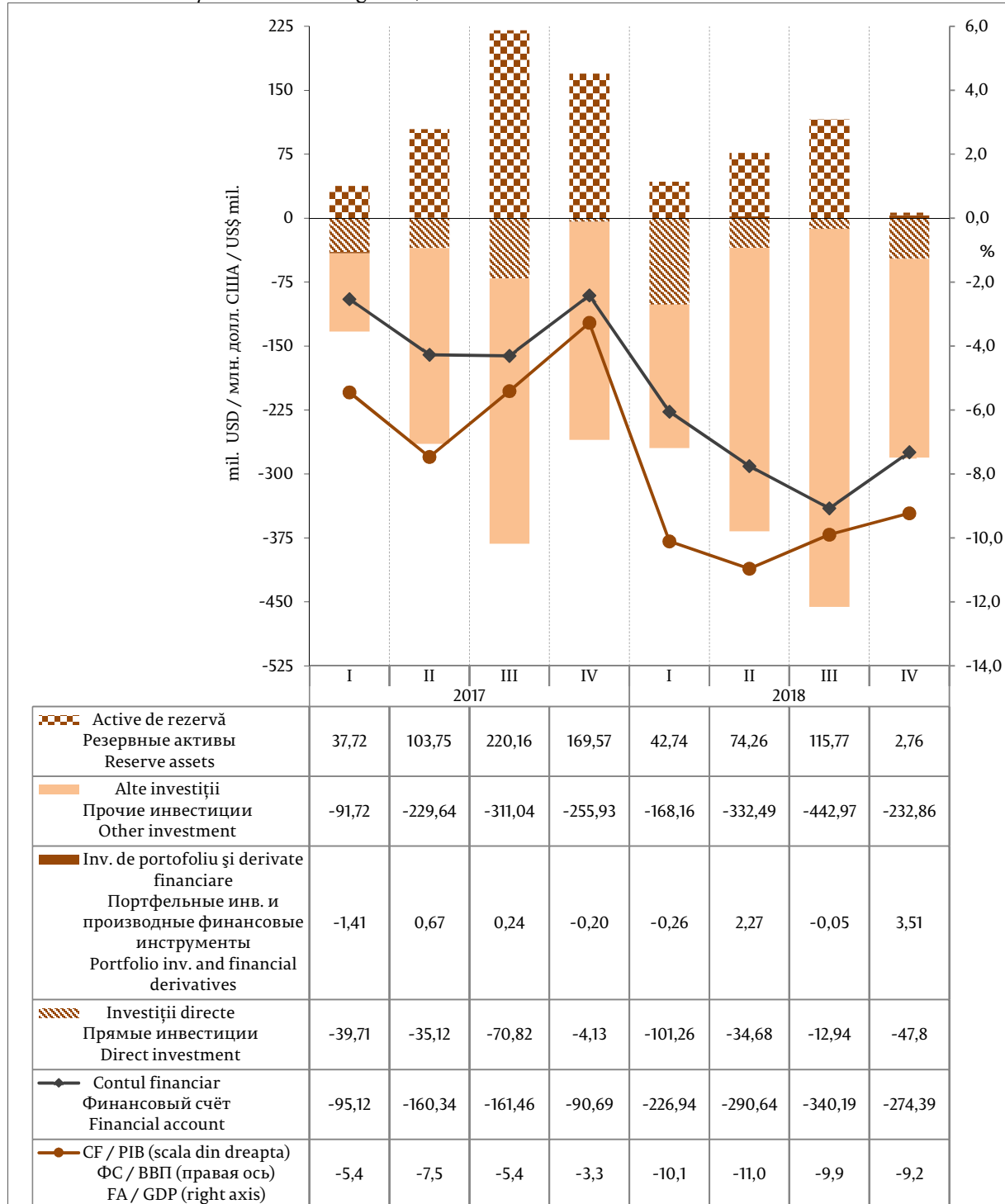


Diagrama 4. Evoluția contului financiar, pe categorii funcționale, fluxuri nete
 Финансовый счет по функциональным категориям, чистые потоки
 Financial account by functional categories, net flows



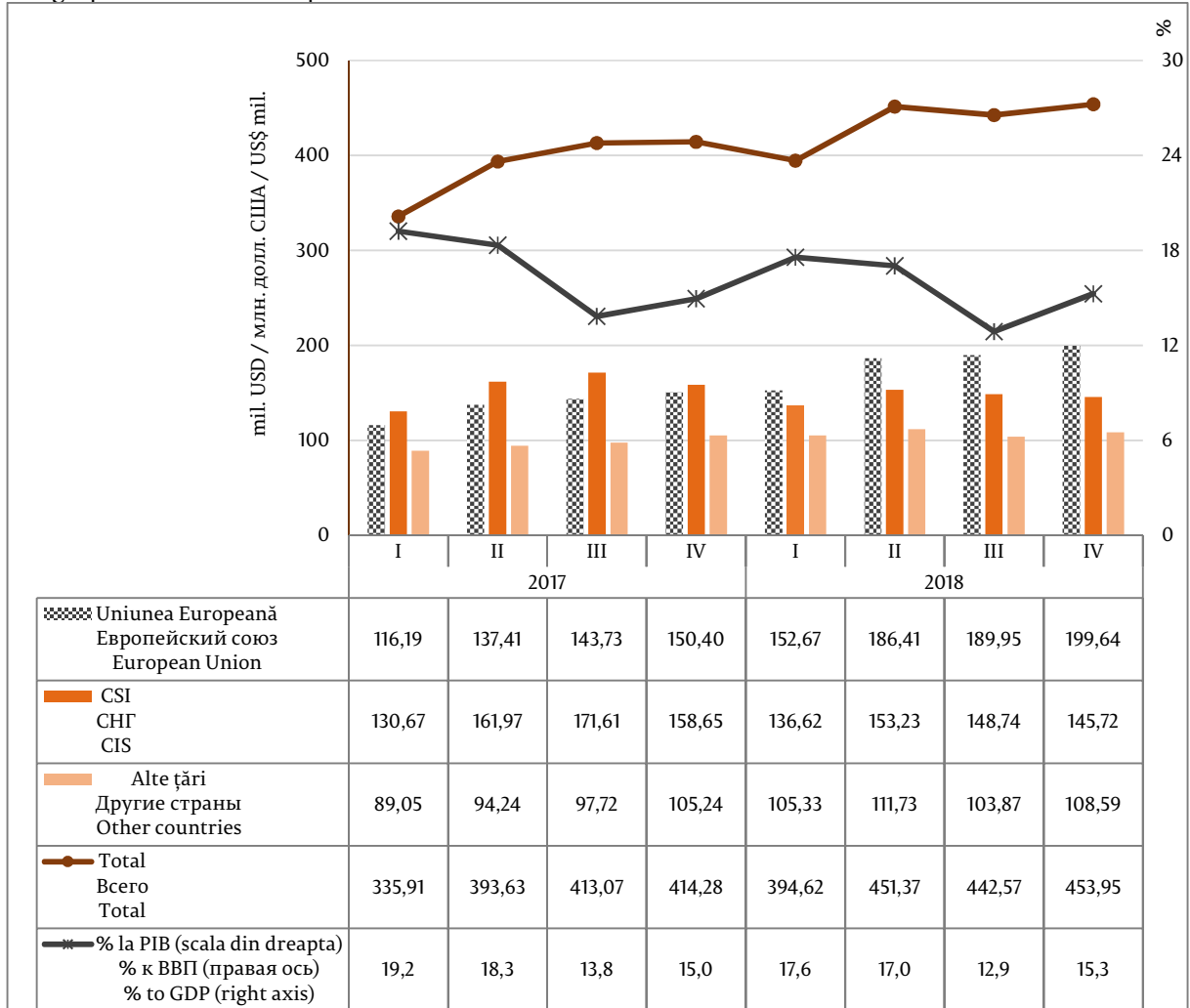
Notă: (+) ieșiri nete, (-) intrări nete de capital

Примечание: (+) чистый отток, (-) чистый приток капитала

Note: (+) net capital outflow, (-) net capital inflow

4. Additional information to the balance of payments
Informație suplimentară la balanța de plăți
Дополнительная информация к платежному балансу

Diagrama 7. Distribuția geografică a remiterilor personale
 Личные денежные переводы по странам
 Geographical structure of personal remittances



II. Balance of payments of the Republic of Moldova in 2018 (preliminary data)

Balanța de plăți a Republicii Moldova pentru anul 2018 (date provizorii)

Платёжный баланс Республики Молдова за 2018 год (предварительные данные)

1. Current account Contul curent Счёт текущих операций

1.1. Goods balance

Balanța bunurilor

Баланс товаров

1.1.1. Goods balance (FOB-FOB)

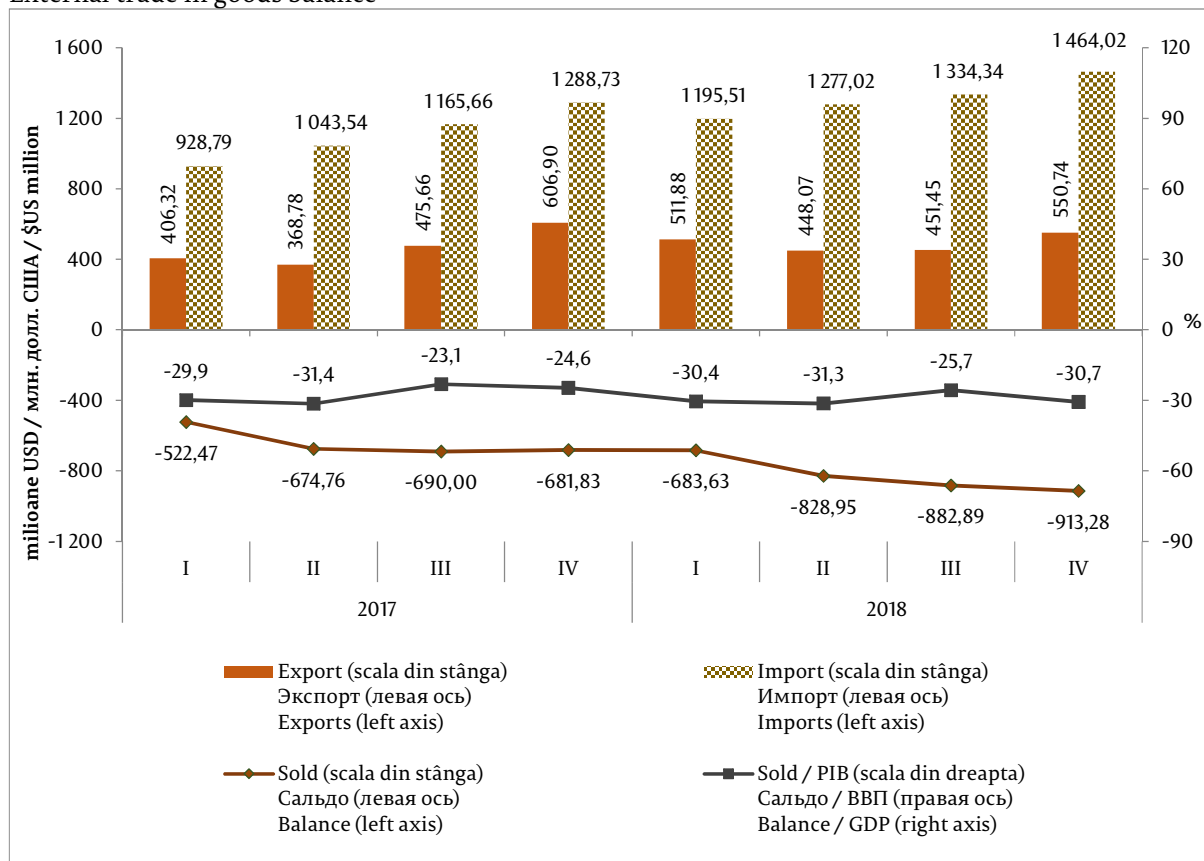
Balanța bunurilor (FOB-FOB)

Баланс товаров (ФОБ-ФОБ)

Diagrama 8. Soldul balanței comerciale cu bunuri

Сальдо счёта товаров

External trade in goods balance



Tabelul 4. Indicatorii comerțului exterior cu bunuri, evoluție trimestrială

Показатели внешней торговли товарами, в квартальной динамике

External trade in goods indices, in quarterly dynamics

	2017				2018				IV 2018 / IV 2017
	I	II	III	IV	I*	II*	III*	IV	
	milioane USD / млн. долл. США / \$US million								
Exportul de bunuri (prețuri FOB) (EX) Экспорт товаров (фоб) Exports, FOB prices (EX)	406,32	368,78	475,66	606,90	511,88	448,07	451,45	550,74	90,7
din care: reexport / в т. ч.: реэкспорт of which: reexport	66,56	75,77	72,71	68,9	67,65	69,02	55,08	70,87	102,9
Importul de bunuri (prețuri FOB) (IM) Импорт товаров (фоб) Imports, FOB prices (IM)	928,79	1 043,54	1 165,66	1 288,73	1 195,51	1 277,02	1 334,34	1 464,02	113,6
Soldul balanței comerciale (EX-IM) Сальдо счёта товаров Trade balance (EX-IM)	-522,47	-674,76	-690,00	-681,83	-683,63	-828,95	-882,89	-913,28	133,9
	% la PIB / % к ВВП / % to GDP								P.P.
Export /Экспорт / Exports /	23,2	17,2	15,9	21,9	22,8	16,9	13,1	18,5	-3,4
Import / Импорт / Import /	53,1	48,6	39,0	46,5	53,2	48,2	38,8	49,3	2,7
Balanța comercială / Сальдо счёта товаров Trade balance	-29,9	-31,4	-23,1	-24,6	-30,4	-31,3	-25,7	-30,7	-6,1
Gradul de acoperire a importului cu exporturi Экспорт товаров / импорт товаров Exports to imports ratio	43,7	35,3	40,8	47,1	42,8	35,1	33,8	37,6	-9,5

* date revizuite / * пересмотренные данные / * revised data

**1.1.2. External trade in goods (FOB-CIF)
Comerțul exterior cu bunuri (FOB-CIF)
Внешняя торговля товарами (ФОб-СИФ)**

Diagrama 9. Balanța comerțului cu bunuri, pe zone geografice (FOB-CIF)

Сальдо счета товаров, по группам стран (ФОб-СИФ)

Trade in goods balance, by region (FOB-CIF)

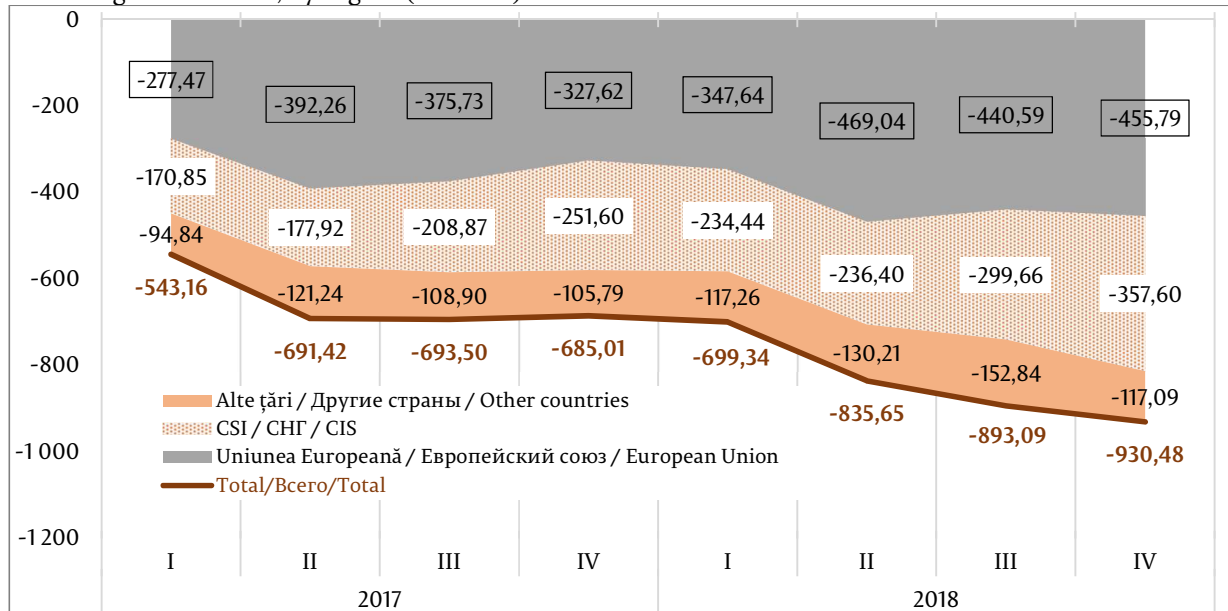
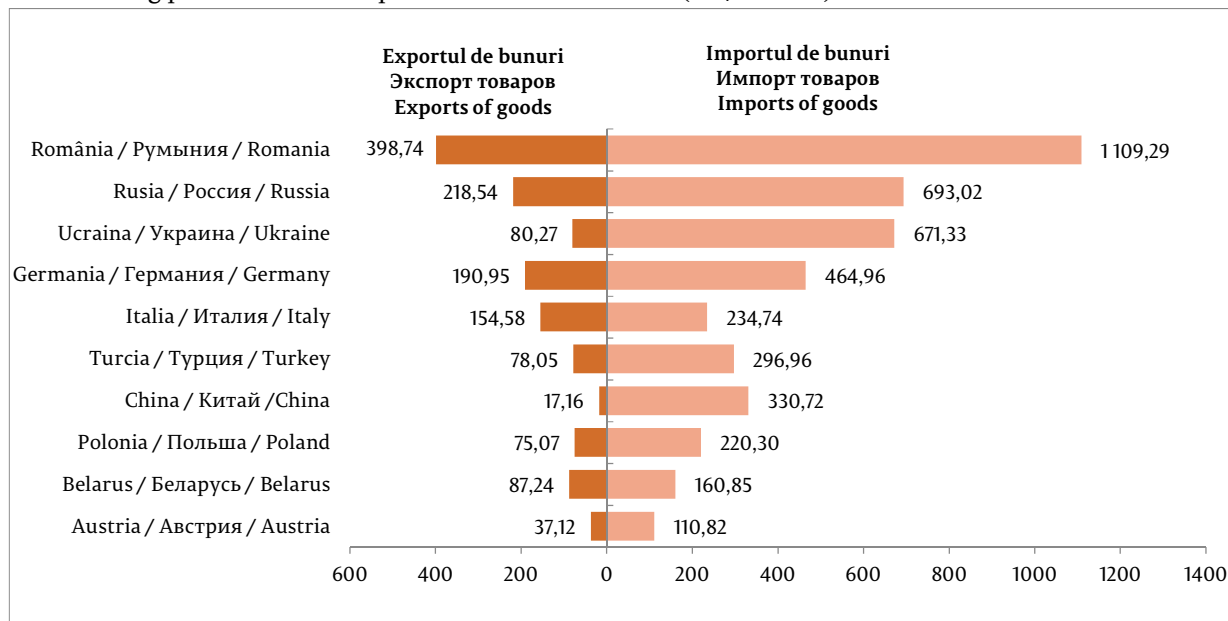


Diagrama 10. Principalii parteneri comerciali ai Republicii Moldova în anul 2018 (mil. USD)

Основные торговые партнёры Республики Молдова в 2018 году (млн. долл. США)

Main trading partners of the Republic of Moldova in 2018 (US\$ million)



Sursa: Elaborat de BNM în baza datelor BNS / Источник: НБМ, на основе данных НБС / Source: NBM calculations based on NBS data

Diagrama 11. Balanțele bilaterale ale comerțului exterior cu bunuri (top 5 deficite)

Двусторонние сальдо внешней торговли товарами (5 наибольших дефицитов)
Bilateral balances of external trade in goods (top 5 deficits)

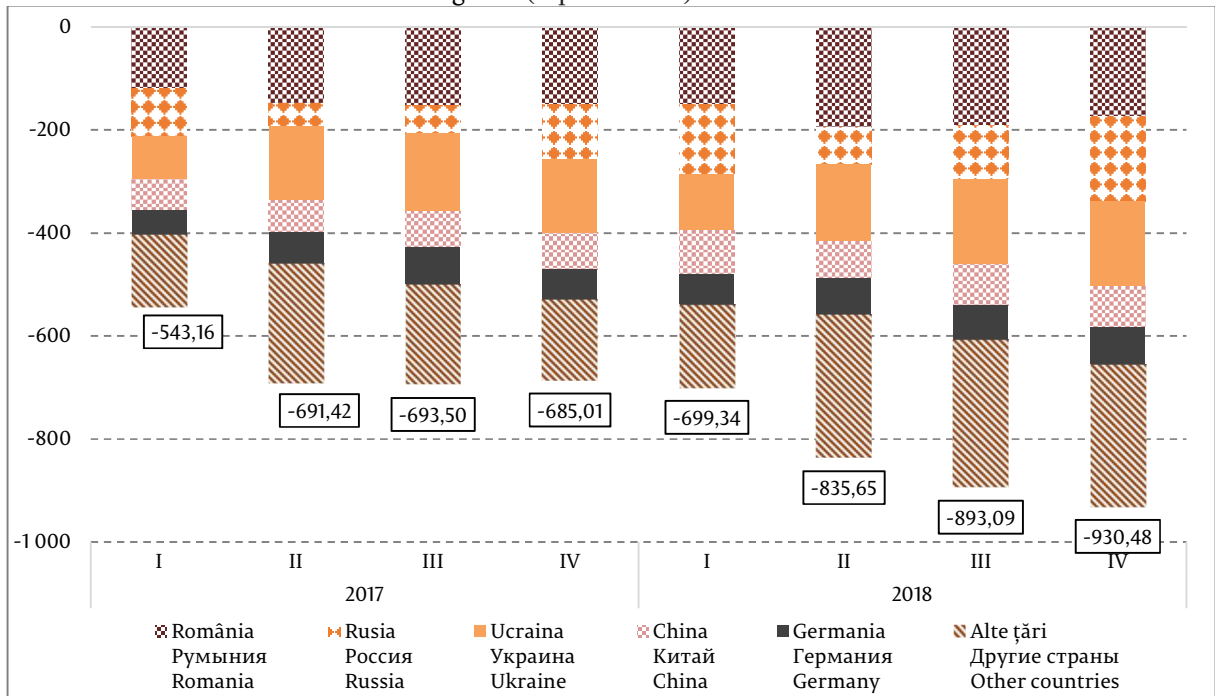
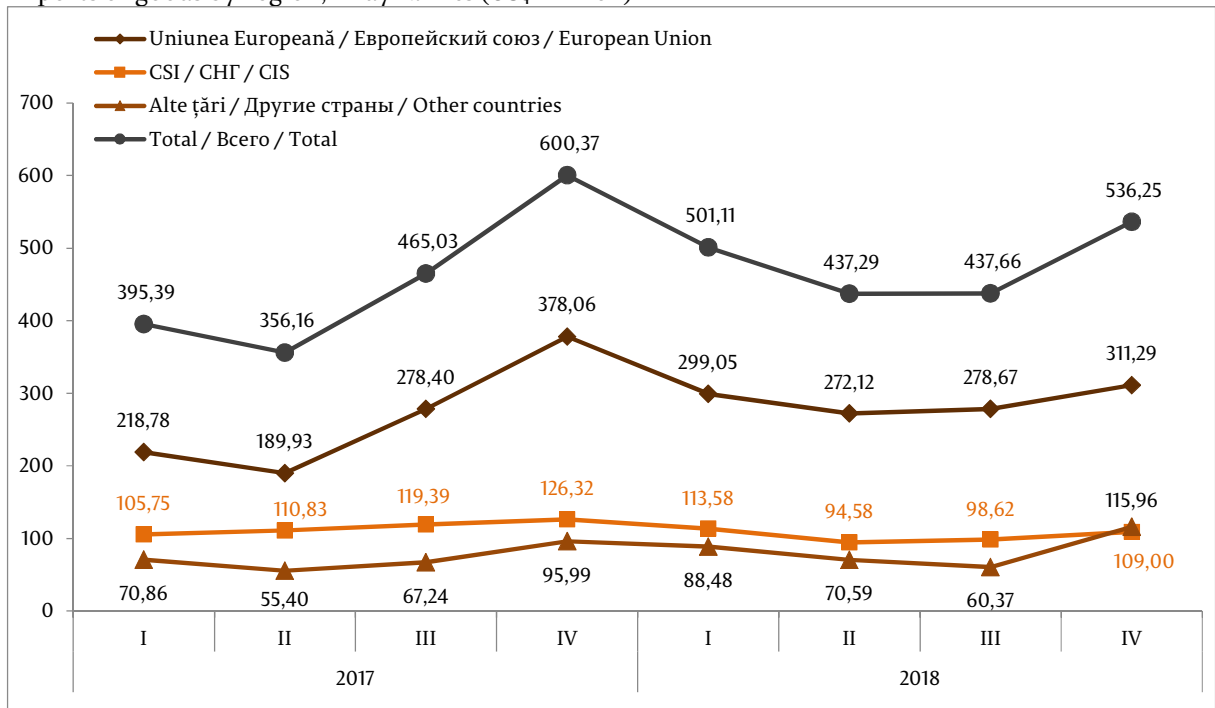


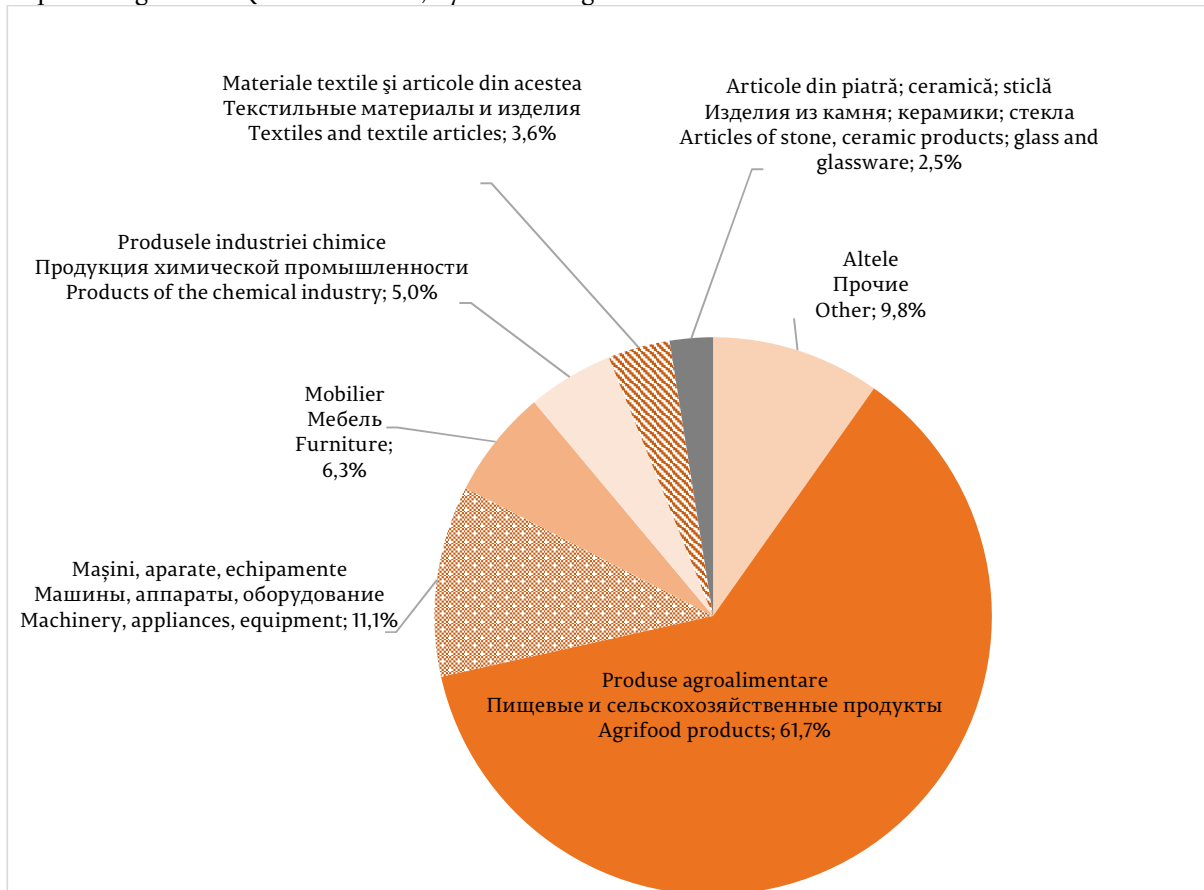
Diagrama 12. Exportul de bunuri pe zone geografice, în dinamică (mil. USD)

Экспорт товаров по группам стран, в динамике (млн. долл. США)
Exports of goods by region, in dynamics (US\$ million)



Sursa: Elaborat de BNM în baza datelor BNS / Источник: НБМ, на основе данных НБС / Source: NBM calculations based on NBS data

Diagrama 13. Exportul de bunuri în trimestrul IV 2018, pe principalele categorii
 Экспорт товаров в IV квартале 2018 года, по основным товарным группам
 Exports of goods in Quarter IV 2018, by main categories



Sursa: Elaborat de BNM în baza datelor BNS / Источник: НБМ, на основе данных НБС / Source: NBM calculations based on NBS data

Diagrama 14. Reexportul de bunuri, pe zone geografice (mil. USD)
 Реэкспорт товаров по группам стран (млн. долл. США)
 Reexports of goods, by region (US\$ million)

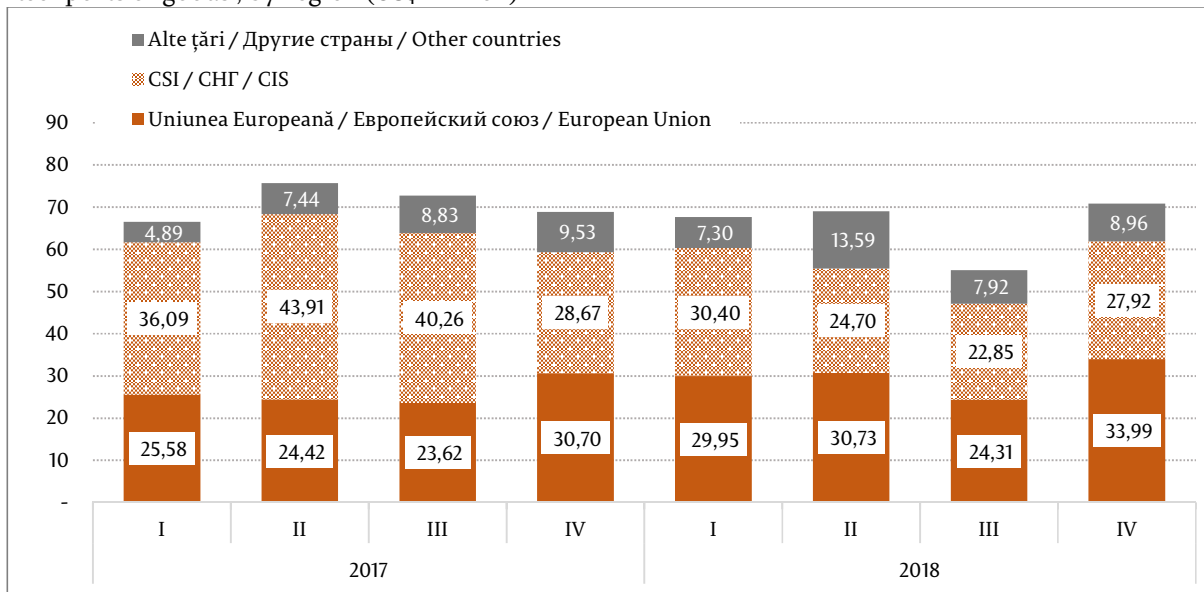
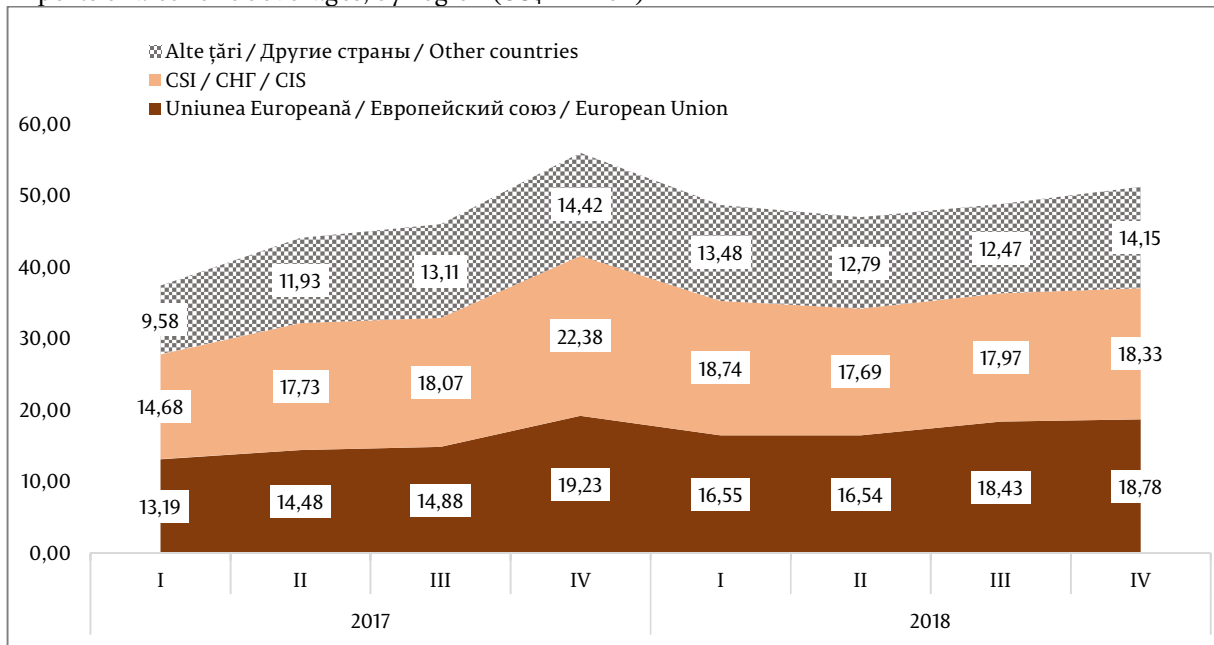


Diagrama 15. Exportul de băuturi alcoolice, pe zone geografice (mil. USD)

Экспорт алкогольных напитков по группам стран (млн. долл. США)

Exports of alcoholic beverages, by region (US\$ million)

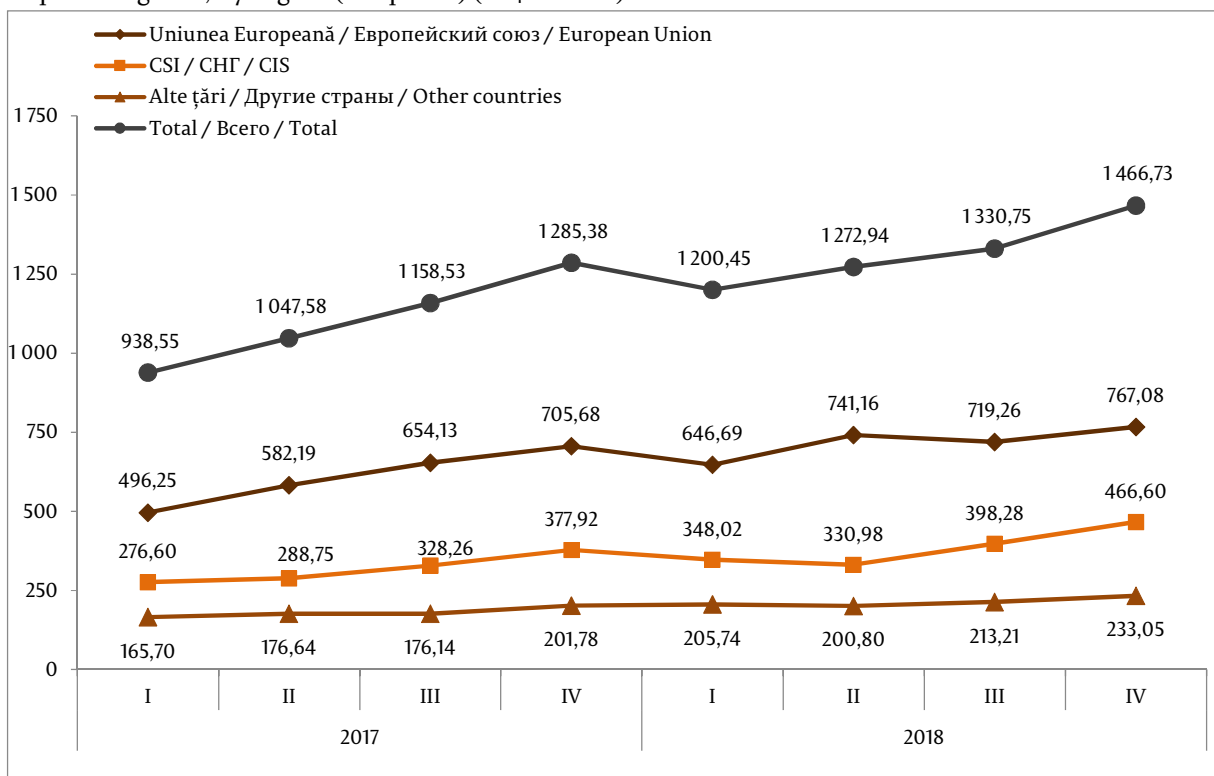


Sursa: Elaborat de BNM în baza datelor BNS / Источник: НБМ, на основе данных НБС / Source: NBM calculations based on NBS data

Diagrama 16. Importul de bunuri, pe zone geografice (prețuri CIF) (mil. USD)

Импорт товаров по группам стран (в ценах СИФ) (млн. долл. США)

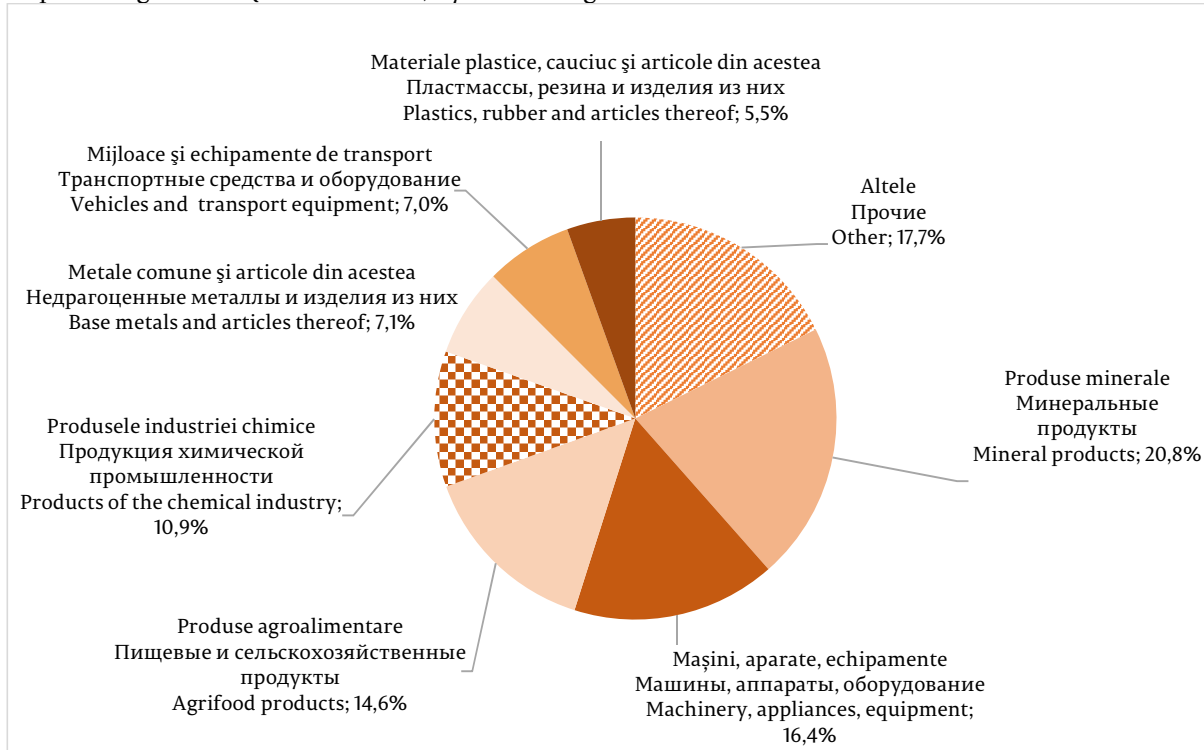
Imports of goods, by region (CIF prices) (US\$ million)



Sursa: Elaborat de BNM în baza datelor BNS / Источник: НБМ, на основе данных НБС / Source: NBM calculations based on NBS data

Diagrama 17. Importul de bunuri în trimestrul IV 2018, pe principalele categorii

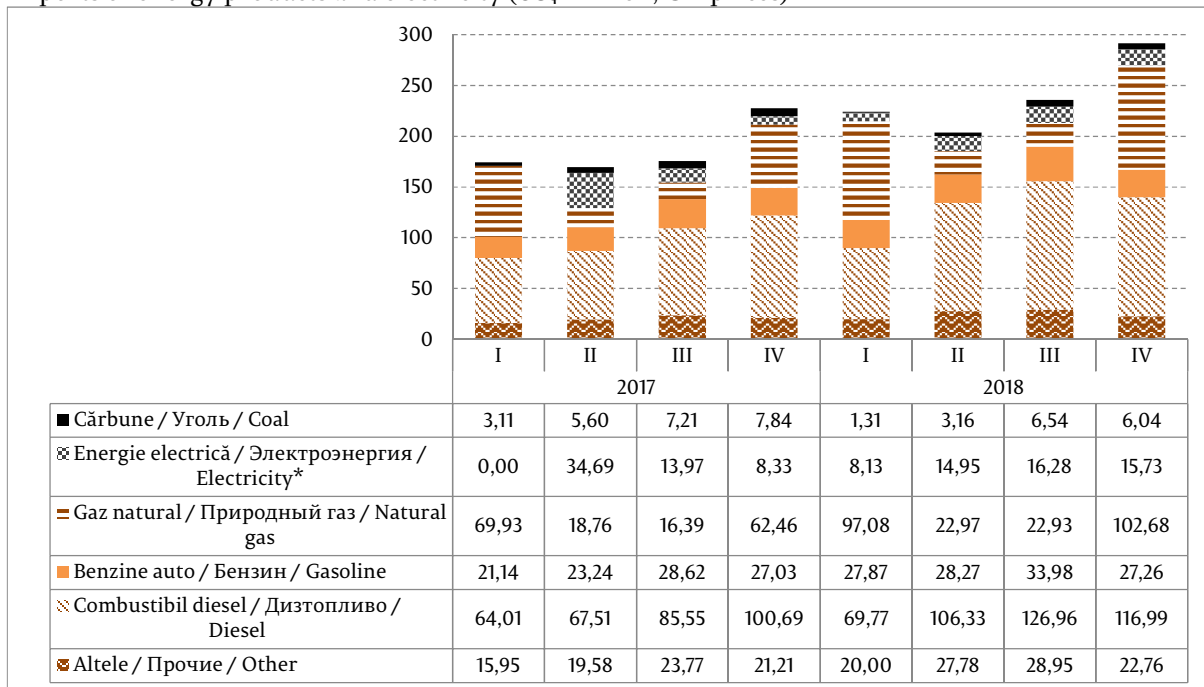
Импорт товаров в IV квартале 2018 года, по основным товарным группам
Imports of goods in Quarter IV 2018, by main categories



Sursa: Elaborat de BNM în baza datelor BNS / Источник: НБМ, на основе данных НБС / Source: NBM calculations based on NBS data

Diagrama 18. Importurile de produse energetice și electricitate (mil. USD, prețuri CIF)

Импорт топливных товаров и электроэнергии (млн. долл. США, в ценах СИФ)
Imports of energy products and electricity (US\$ million, CIF prices)



Sursa: Elaborat de BNM în baza datelor BNS / Источник: НБМ, на основе данных НБС / Source: NBM calculations based on NBS data

* import net / чистый импорт / net import

1.2. Services balance

Balanța serviciilor

Баланс услуг

Diagrama 19. Exportul de servicii în trimestrul IV 2018, pe principalele tipuri

Экспорт услуг в IV квартале 2018 года, основные типы

Exports of services in Quarter IV, 2018, by main types

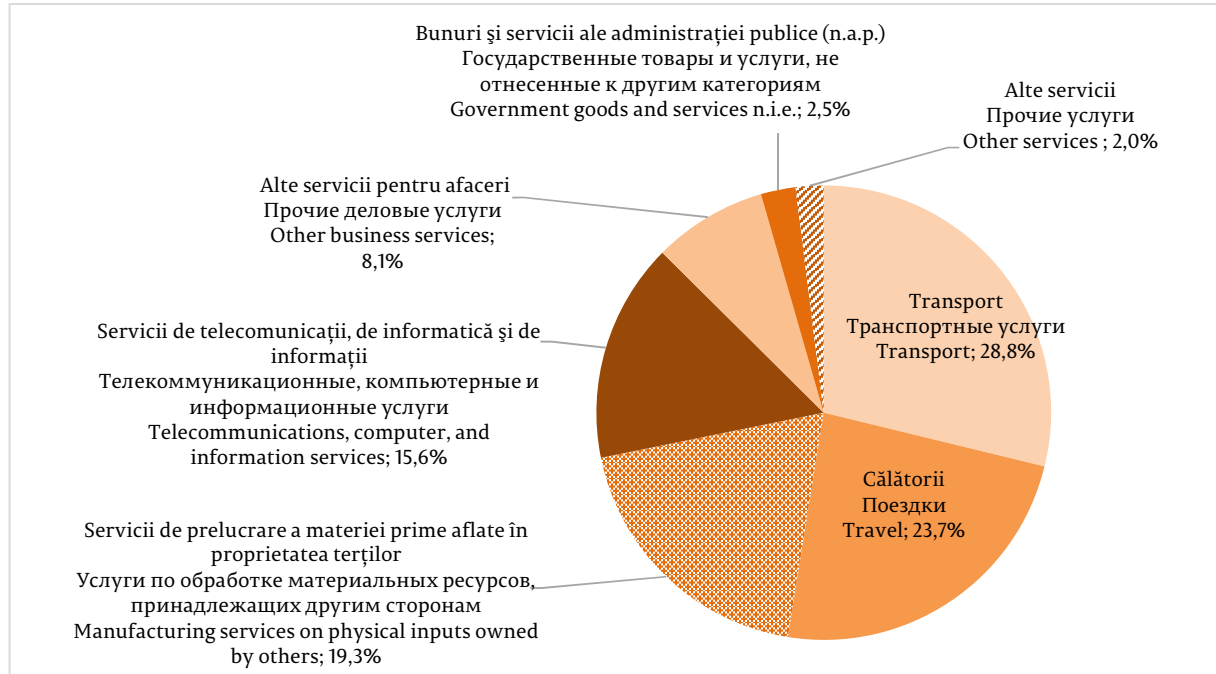
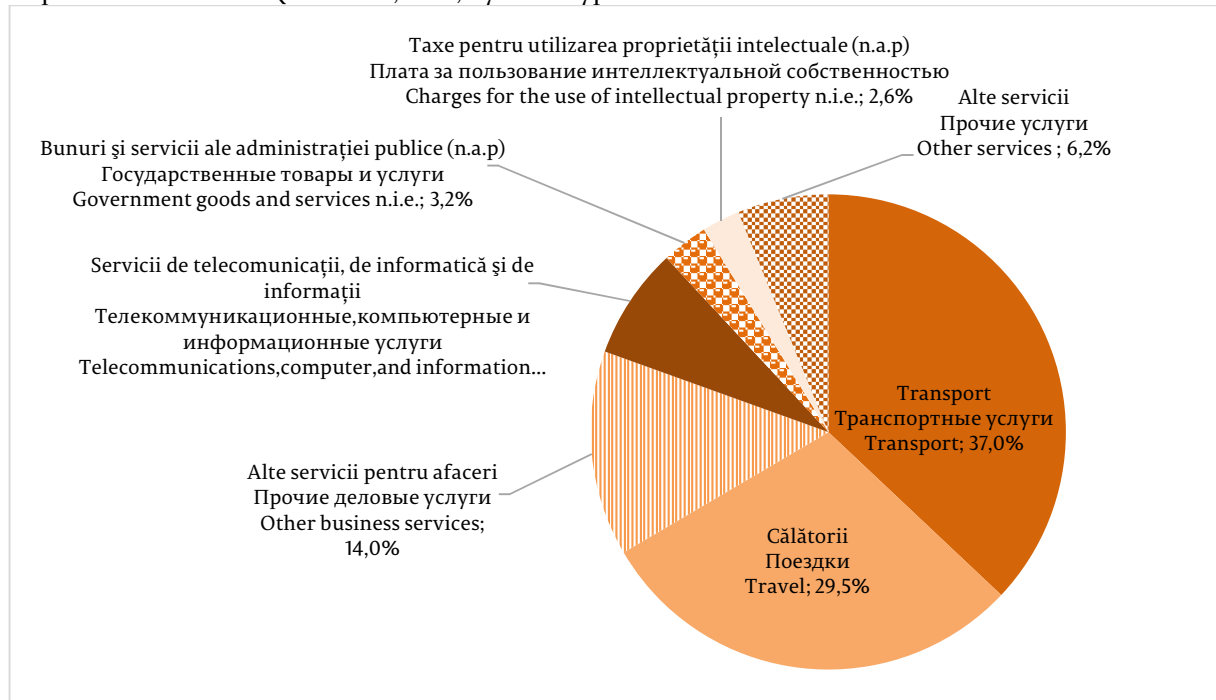


Diagrama 20. Importul de servicii în trimestrul IV 2018, pe principalele tipuri

Импорт услуг в IV квартале 2018 года, основные типы

Imports of services in Quarter IV, 2018, by main types



1.3. Primary income balance Balanța veniturilor primare Баланс первичных доходов

Diagrama 21. Evoluția veniturilor primare

Первичные доходы в динамике

Primary income, in dynamics

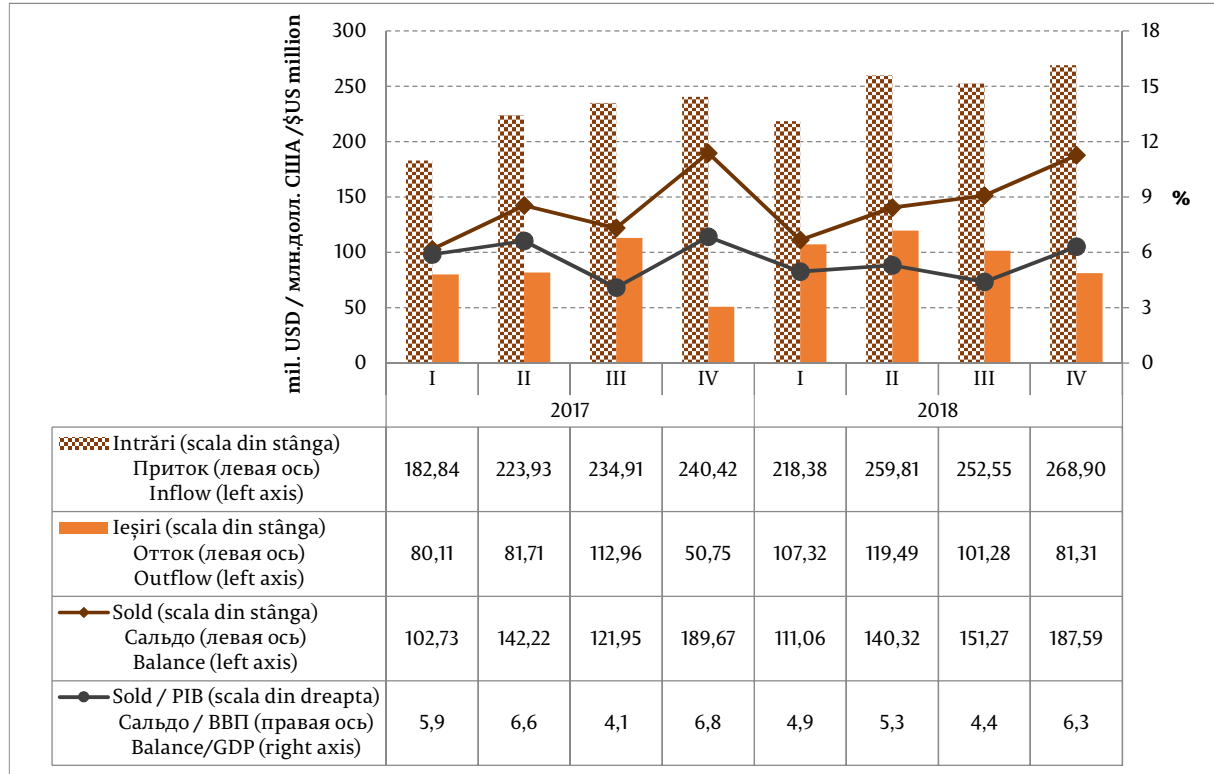
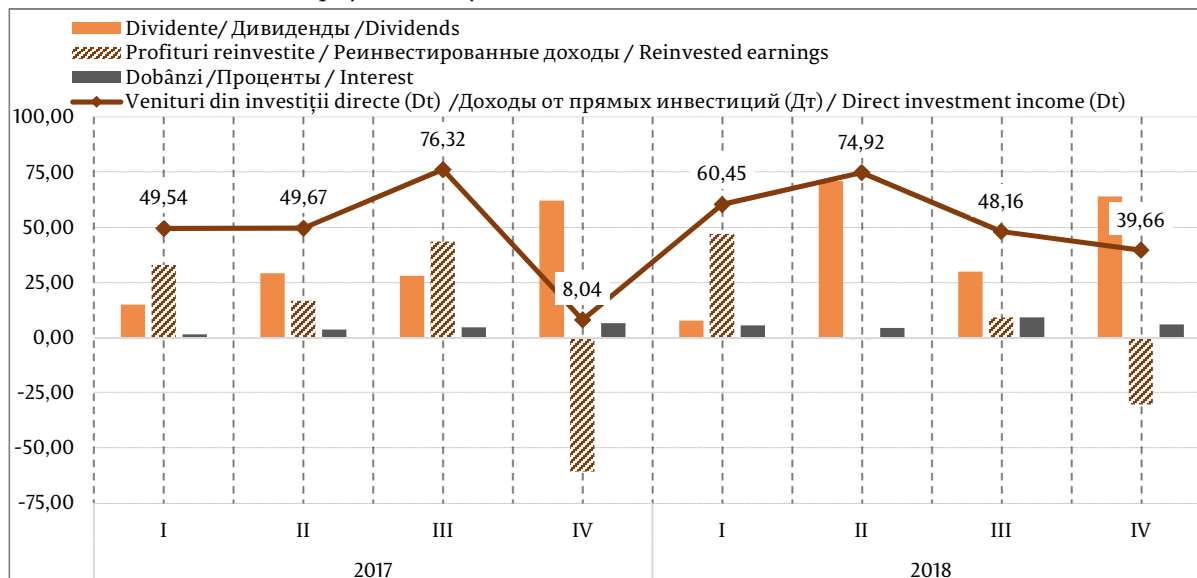


Diagrama 22. Veniturile spre plată din investiții directe, în dinamică

Доходы от прямых инвестиций, к выплате, в динамике

Direct investment income payable, in dynamics

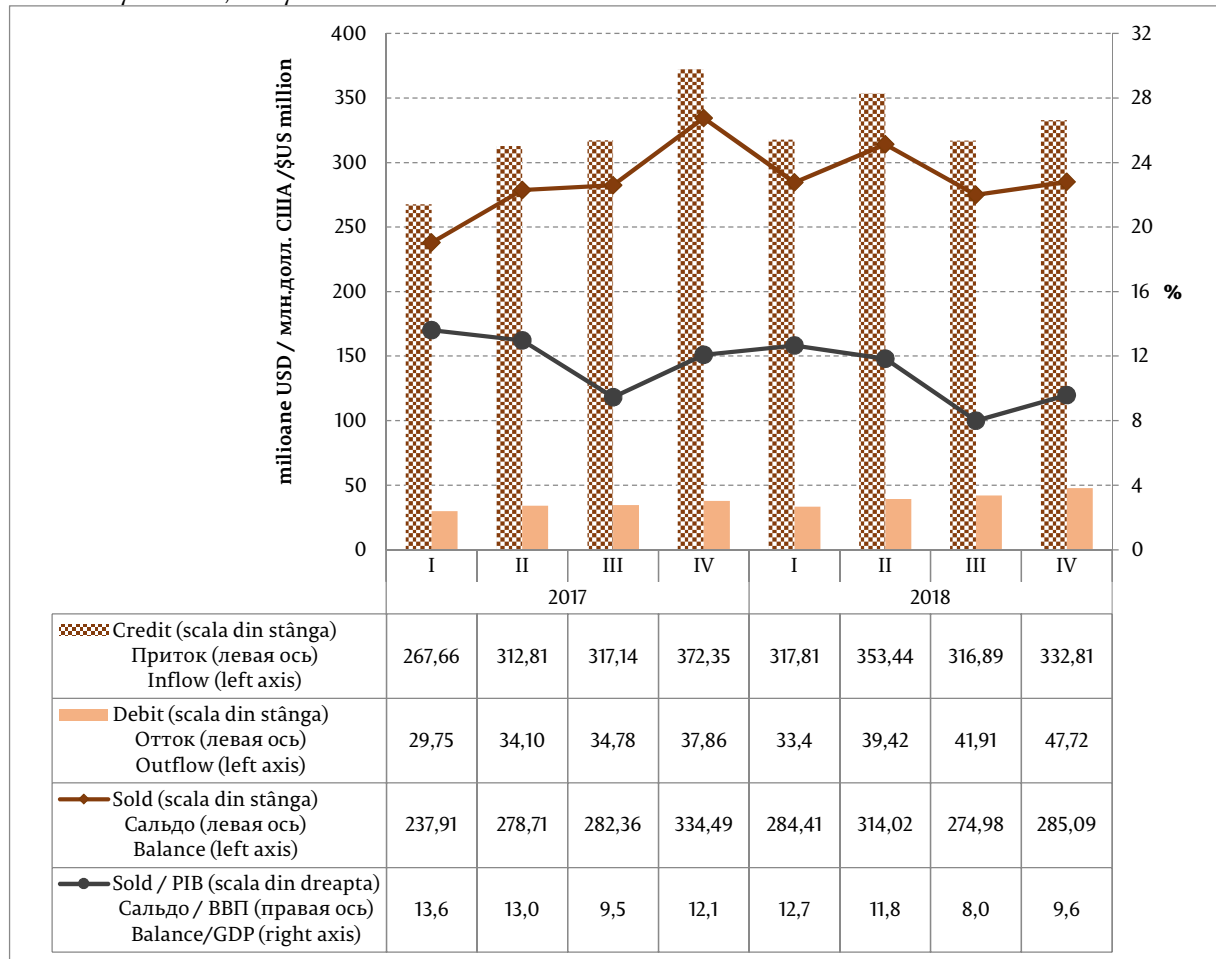


1.4. Secondary income balance Balanța veniturilor secundare Баланс вторичных доходов

Diagrama 23. Evoluția veniturilor secundare

Вторичные доходы в динамике

Secondary income, in dynamics



Personal remittances (supplementary item to the balance of payments)
Remiteri personale (articol suplimentar la balanța de plăți)
Личные денежные переводы (дополнительная статья к платежному балансу)

Tabelul 5. Distribuția geografică a remiterilor personale(mil. USD)

Личные денежные переводы по странам (млн. долл. США)

Geographical structure of personal remittances dynamics (US\$ million)

	2017				2018				2018 / 2017
	I	II	III	IV	I*	II*	III*	IV	
	milioane USD / млн. долл. США / US\$ million								
Credit, din care:	335,91	393,63	413,07	414,28	394,62	451,37	442,57	453,95	111,9
Кредит, в т. ч.:									
Credit, of which:									
UE / EC / EU	116,19	137,41	143,73	150,40	152,67	186,41	189,95	199,64	133,0
CSI / СНГ / CIS	130,67	161,97	171,61	158,65	136,62	153,23	148,74	145,72	93,8
Alte țări / Другие страны / Other countries	89,05	94,24	97,72	105,24	105,33	111,73	103,87	108,59	111,2
Debit, din care:									
Дебет, в т. ч.:	45,14	52,36	55,25	59,12	55,33	60,57	69,52	72,95	121,9
Debit, of which:									
UE / EC / EU	18,05	22,75	24,82	25,09	25,77	28,42	34,84	31,90	133,3
CSI / СНГ / CIS	19,28	19,89	21,30	23,97	20,40	22,83	24,38	27,93	113,1
Alte țări / Другие страны / Other countries	7,81	9,71	9,13	10,07	9,16	9,32	10,30	13,13	114,1
Sold, din care:									
Сальдо, в т. ч.:	290,77	341,27	357,82	355,16	339,29	390,80	373,05	381,00	110,3
Balance, of which:									
UE / EC / EU	98,14	114,66	118,91	125,31	126,90	157,99	155,11	167,74	133,0
CSI / СНГ / CIS	111,39	142,08	150,31	134,68	116,22	130,40	124,36	117,79	90,8
Alte țări / Другие страны / Other countries	81,24	84,53	88,59	95,17	96,17	102,41	93,57	95,46	110,9

* date revizuite / * пересмотренные данные / * revised data

2. Capital account Contul de capital Счёт операций с капиталом

Tabelul 6. Contul curent, de capital și financiar (mil. USD)

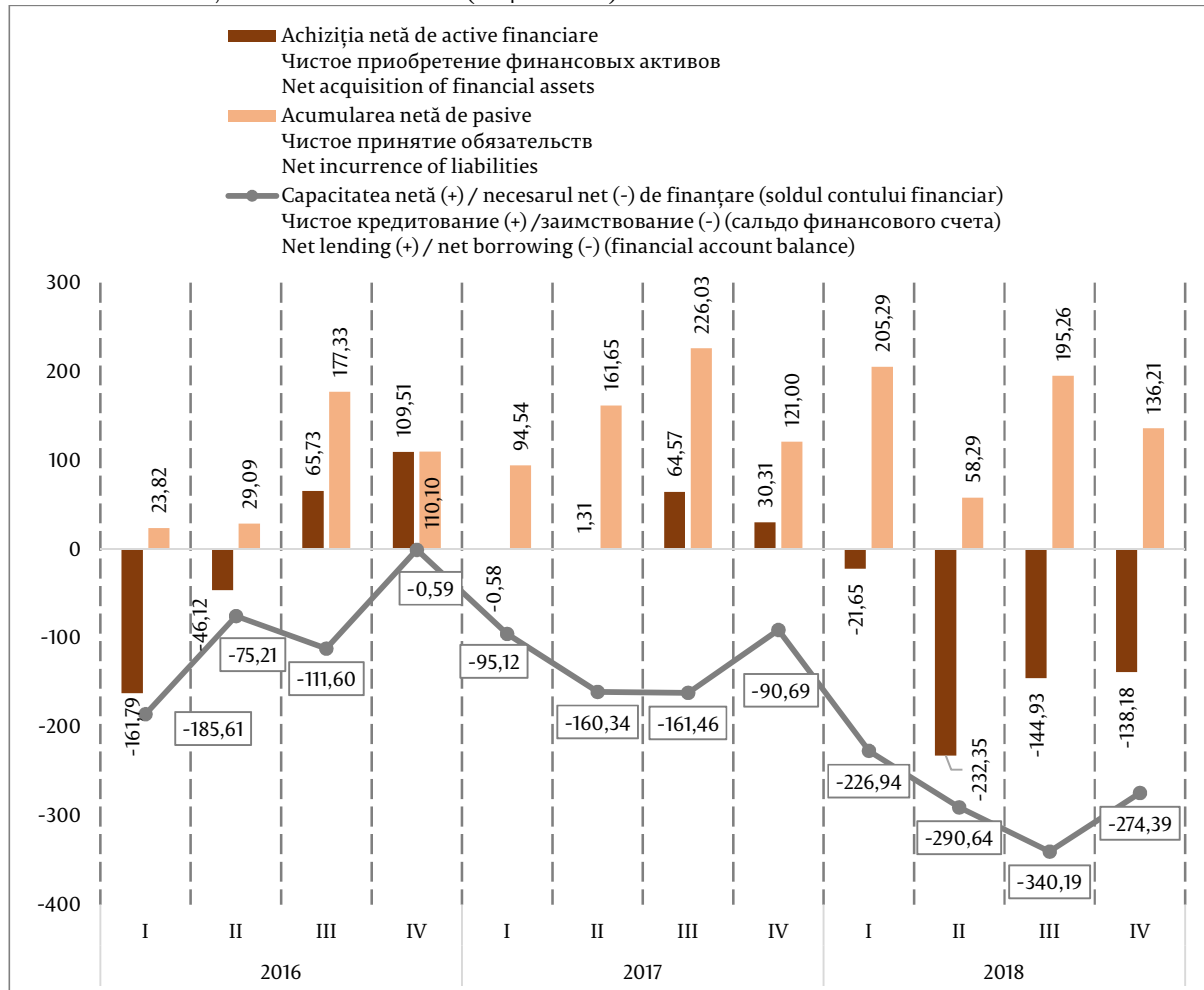
 Счет текущих операций, операций с капиталом и финансовый счет (млн. долл. США)
 Current, capital and financial account (US\$ million)

	2017				2018				2018 / 2017
	I	II	III	IV	I*	II*	III*	IV	
	milioane USD / млн. долл. США / US\$ million								
Contul curent Счет текущих операций Current account	-120,42	-187,34	-204,76	-49,55	-213,83	-291,18	-336,54	-345,16	211,1
Contul de capital Счет операций с капиталом Capital account	-5,54	-4,10	-6,78	-4,93	-6,63	-10,18	-11,88	-10,69	184,4
Necesarul net de finanțare (<i>soldul contului curent și de capital</i>) Чистое заимствование (<i>сальдо счёта текущих операций и счёта операций с капиталом</i>) Net (<i>balance from current and capital account</i>)	-125,96	-191,44	-211,54	-54,48	-220,46	-301,36	-348,42	-355,85	210,2
Necesarul net de finanțare (<i>soldul contului financiar</i>) Чистое (<i>сальдо финансового счёта</i>) Net (<i>balance from financial account</i>)	-95,12	-160,34	-161,46	-90,69	-226,94	-290,64	-340,19	-274,39	223,0

* date revizuite / * пересмотренные данные / * revised data

3. Financial account Contul financiar Финансовый счёт

Diagrama 24. Contul financiar, active și pasive (mil. USD)
Финансовый счёт, активы и обязательства (млн. долл. США)
Financial account, assets and liabilities (US\$ million)



Notă: pentru active și pasive: (+) creștere, (-) scădere; pentru sold: (+) ieșiri nete, (-) intrări nete de capital

Примечание: для активов и обязательств (+) увеличение (-) снижение; для сальдо (+) чистый отток, (-) чистый приток капитала

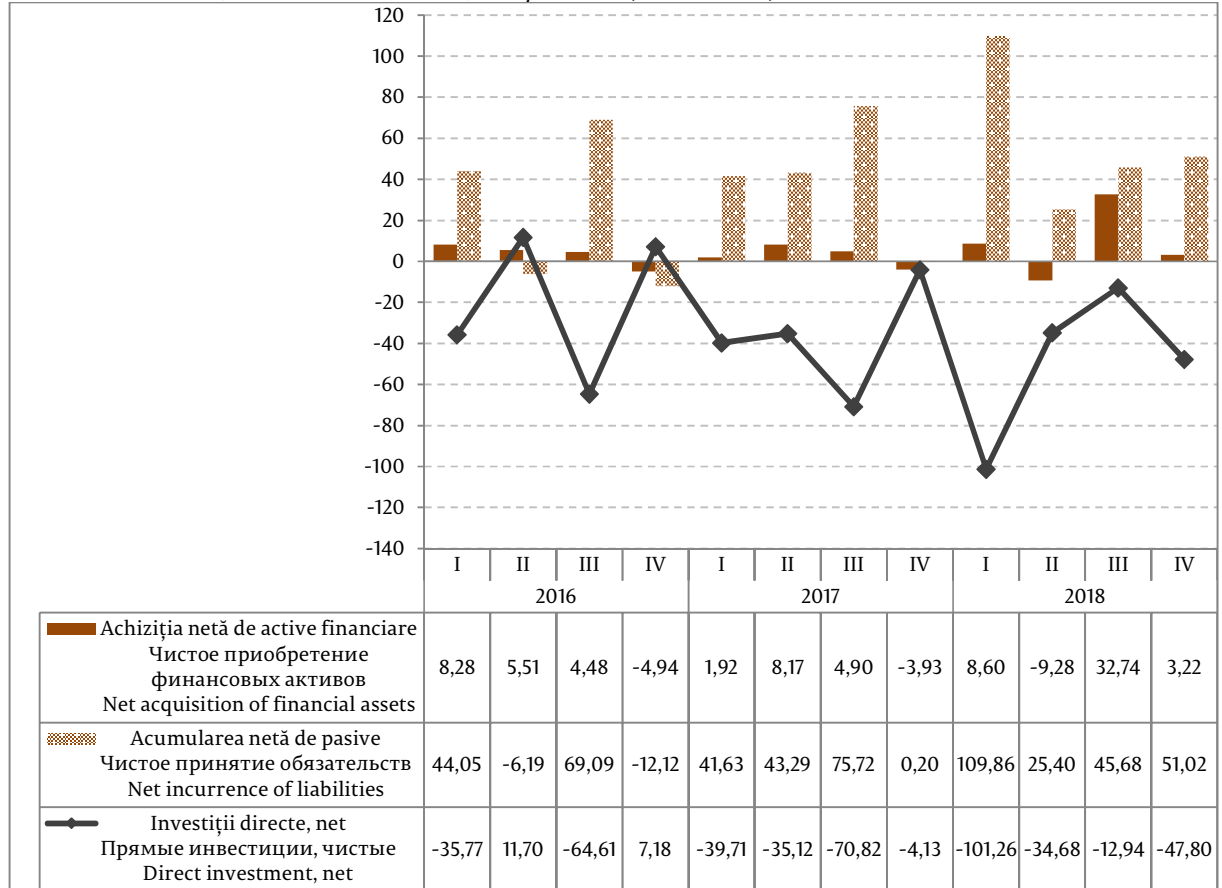
Note: for assets and liabilities: (+) increase, (-) decrease; for the balance: (+) net capital outflow, (-) net capital inflow

3.1. Direct investment Investiții directe Прямые инвестиции

Diagrama 25. Evoluția investițiilor directe, active și pasive (mil. USD)

Прямые инвестиции, активы и обязательства (млн. долларов США)

Direct investment, assets and liabilities, in dynamics (US\$ million)

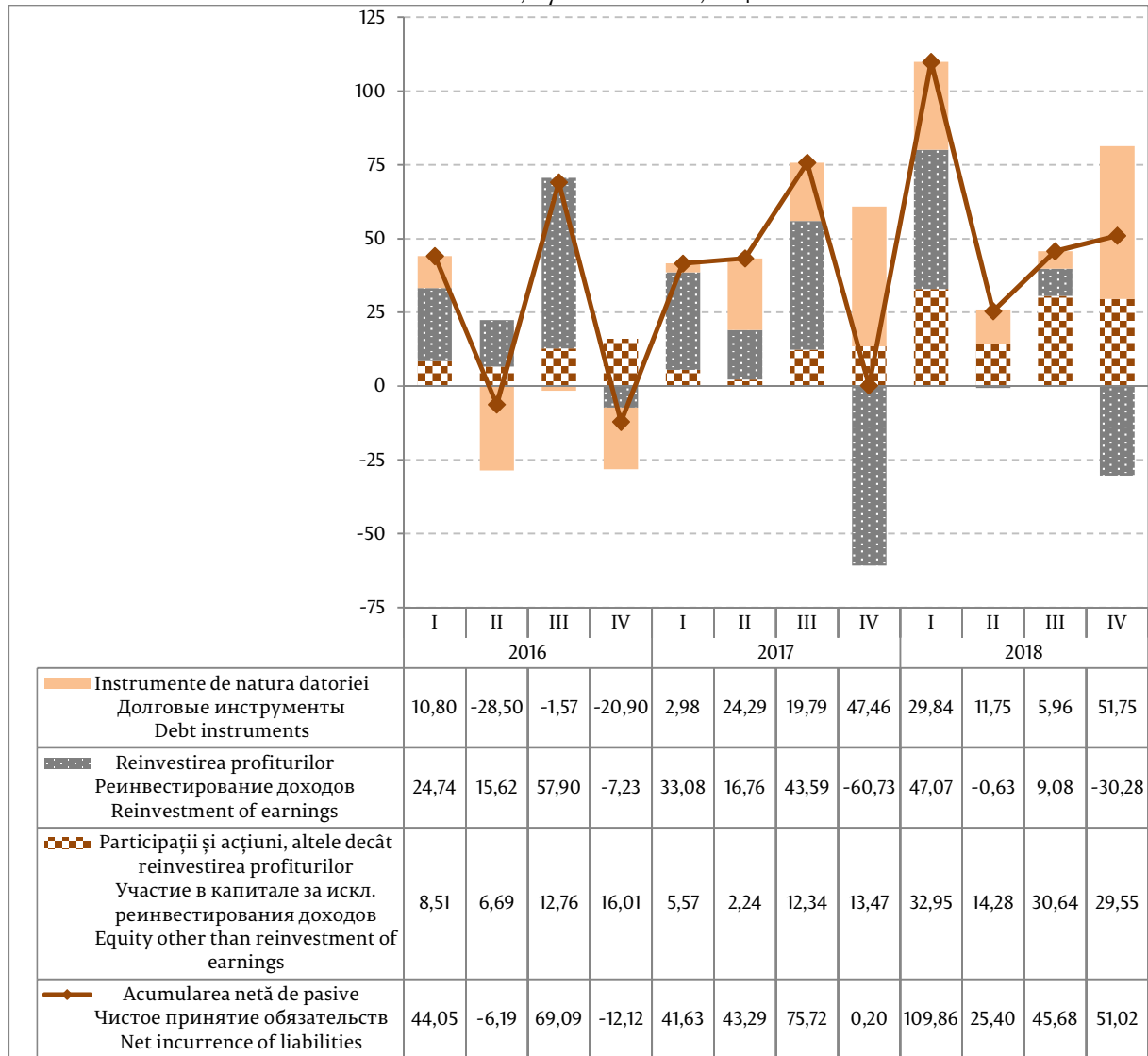


Notă: pentru active și pasive: (+) creștere, (-) scădere; pentru sold: (+) ieșiri nete, (-) intrări nete de capital

Примечание: для активов и обязательств (+) увеличение (-) снижение; для сальдо (+) чистый отток, (-) чистый приток капитала

Note: for assets and liabilities: (+) increase, (-) decrease; for the balance: (+) net capital outflow, (-) net capital inflow

Diagrama 26. Investiții directe: acumularea netă de pasive, pe instrumente, mil. USD
 Прямые инвестиции: чистое принятие обязательств, по инструментам, млн. долл. США
 Direct investment: net incurrence of liabilities, by instruments, US\$ million



Tabelul 7. Investiții directe, intrări și ieșiri de capital (mil. USD)
 Прямые инвестиции, приток и отток капитала (млн. долл. США)
 Direct investment, capital inflow and outflow (US\$ mill.)

	2017		2018							
	IV		I*		II*		III*		IV	
	intrări приток inflow	ieșiri отток outflow	intrări приток inflow	ieșiri отток outflow	intrări приток inflow	ieșiri отток outflow	intrări приток inflow	ieșiri отток outflow	intrări приток inflow	ieșiri отток outflow
Investiții directe / Прямые инвестиции Direct investment	39,71	35,58	137,11	35,85	75,41	40,73	72,17	59,23	64,96	17,16
Active / Активы / Assets	24,76	20,83	17,03	25,63	28,05	18,77	3,67	36,41	1,84	5,06
Passive / Обязательства / Liabilities	14,95	14,75	120,08	10,22	47,36	21,96	68,50	22,82	63,12	12,10
<i>Participații și acțiuni ale fondurilor de investiții, altele decât reinvestirea profiturilor</i> <i>Участие в капитале за исключением реинвестирования доходов</i> <i>Equity other than reinvestment of earnings</i>	14,14	0,67	35,97	3,02	14,94	0,66	32,40	1,76	31,09	1,54
<i>Reinvestirea profiturilor (+) / pierderi (-)</i> <i>Реинвестирование доходов (+) / убытки (-)</i> <i>Reinvestment of earnings (+) / losses (-)</i>	-60,73		47,07		-0,63		9,08		-30,28	
<i>Instrumente de natura datoriei</i> <i>Долговые инструменты</i> <i>Debt instruments</i>	61,54	14,08	37,04	7,20	33,05	21,30	27,02	21,06	62,31	10,56

Notă: Achiziția activelor financiare se reflectă pe debit la ieșiri, iar retragerea activelor financiare - pe credit la intrări.

Акумуляция пассивов се reflectă pe credit la intrări, iar stingerea pasivelor - pe debit la ieșiri.

Примечание: Приобретение финансовых активов представлено по дебету (отток), а выбытие финансовых активов - по кредиту (приток). Принятие обязательств представлено по кредиту (приток), а погашение обязательств - по дебету (отток).

Note: Acquisition of financial assets is presented on the debit (outflow), disposal of financial assets - on the credit (inflow). Incurrence of liabilities is presented on the credit (inflow), extinguishing of liabilities - on the debit (outflow).

* date revizuite / * пересмотренные данные / * revised data

Direct investment according to the directional principle (BPM5)
Investițiile directe conform principiului direcțional (MBP5)
Прямые инвестиции согласно принципу направленности (РПБ5)

Tabelul 8. Investiții directe, prezentare în baza principiului direcțional (MBP5), mil. USD

Прямые инвестиции по принципу направленности (РПБ5), млн. долларов США

Direct investment, based on the directional principle (BPM5), US\$ million

	IV 2017		I 2018**		II 2018**		III 2018**		IV 2018	
	intrări приток inflow	ieșiri отток outflow	intrări приток inflow	ieșiri отток outflow	intrări приток inflow	ieșiri отток outflow	intrări приток inflow	ieșiri отток outflow	intrări приток inflow	ieșiri отток outflow
Investiții directe / Direct investment	44,09	42,95	136,72	52,87	77,61	41,77	71,63	66,98	58,06	26,69
Прямые инвестиции										
Peste hotare/За границу/Abroad		2,69	0,02	2,71	0,50	3,37	0,17	24,60	1,59	5,06
În economia națională В национальную экономику In domestic economy	44,09	40,26	136,70	50,16	77,11	38,40	71,46	42,38	56,47	21,63
<i>Capital social / Акционерный капитал</i> <i>Equity capital</i>	14,14	0,67	35,97	3,02	14,94	0,66	32,40	1,76	31,09	1,54
Bănci/Bанки/Banks					6,37				27,61	
Alte sectoare / Другие секторы Other sectors	14,14	0,67	35,97	3,02	8,57	0,66	32,40	1,76	3,48	1,54
Venit reinvestit (+) / pierderi (-) Реинвестированные доходы (+) / убытки (-) Reinvested earnings (+) / losses (-)	-60,73		47,07		-0,63		9,08		-30,28	
Bănci/Bанки/Banks	-5,84		8,58		4,64		4,97		8,33	
Alte sectoare / Другие секторы Other sectors	-54,89		38,49		-5,27		4,11		-38,61	
<i>Alt capital (alte sectoare)*</i> <i>Прочий капитал (другие секторы)*</i> <i>Other capital (other sectors)*</i>	90,68	39,59	53,66	47,14	62,80	37,74	29,98	40,62	55,66	20,09
Creanțe față de investitorii străini Требования к иностранным инвесторам Claims on foreign investors	24,75	18,14	16,52	22,92	25,92	15,40	3,35	11,81	0,11	
Angajamente față de investitorii străini Обязательства перед иностранными инвесторами Liabilities to foreign investors	65,93	21,45	37,14	24,22	36,88	22,34	26,63	28,81	55,55	20,09

* în alt capital se includ doar împrumuturile intragrup contractate de întreprinderile din alte sectoare, iar împrumuturile intragrup ale băncilor se înregistrează la „alte investiții” / *включает только межфилиальные кредиты других секторов, межфилиальные кредиты банков регистрируются в «прочих инвестициях» /* includes intercompany lending of other sectors only, intercompany lending of banks is recorded under „other investment”.

** date revizuite / ** пересмотренные данные / ** revised data

Diagrama 27. Evoluția fluxurilor nete de investiții directe în baza principiului direcțional (MBP5), mil. USD

Динамика чистых потоков прямых инвестиций по принципу направленности (РПБ5), млн. долл. США

Net direct investment flows according to the directional principle (BPM5), in dynamics, US\$ million

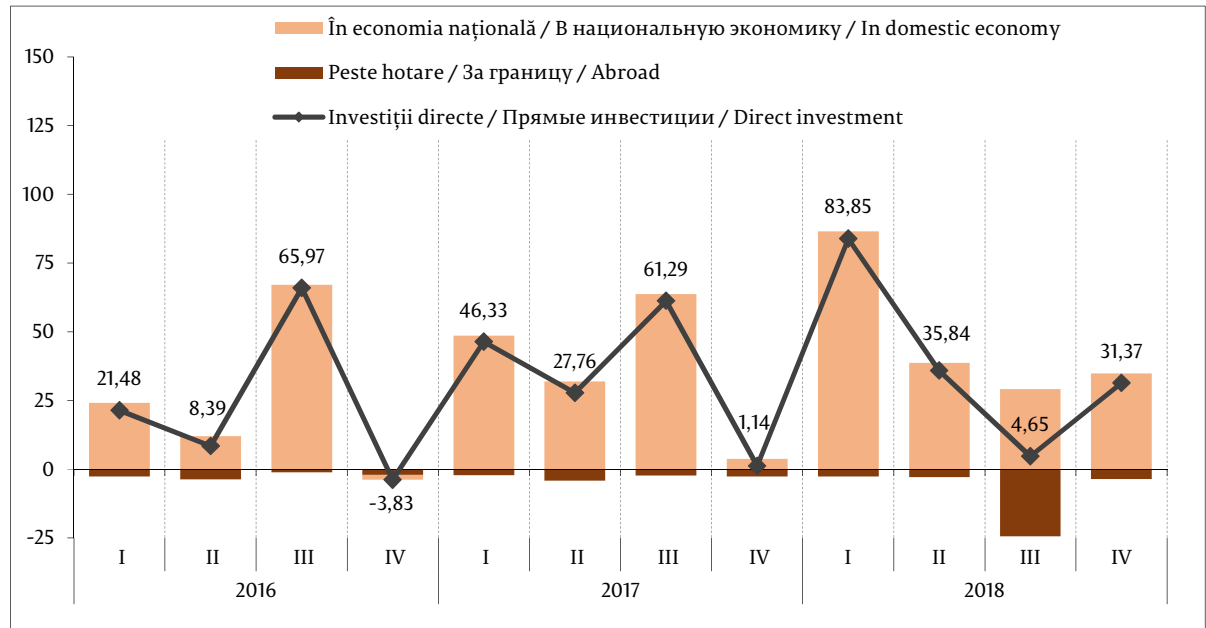
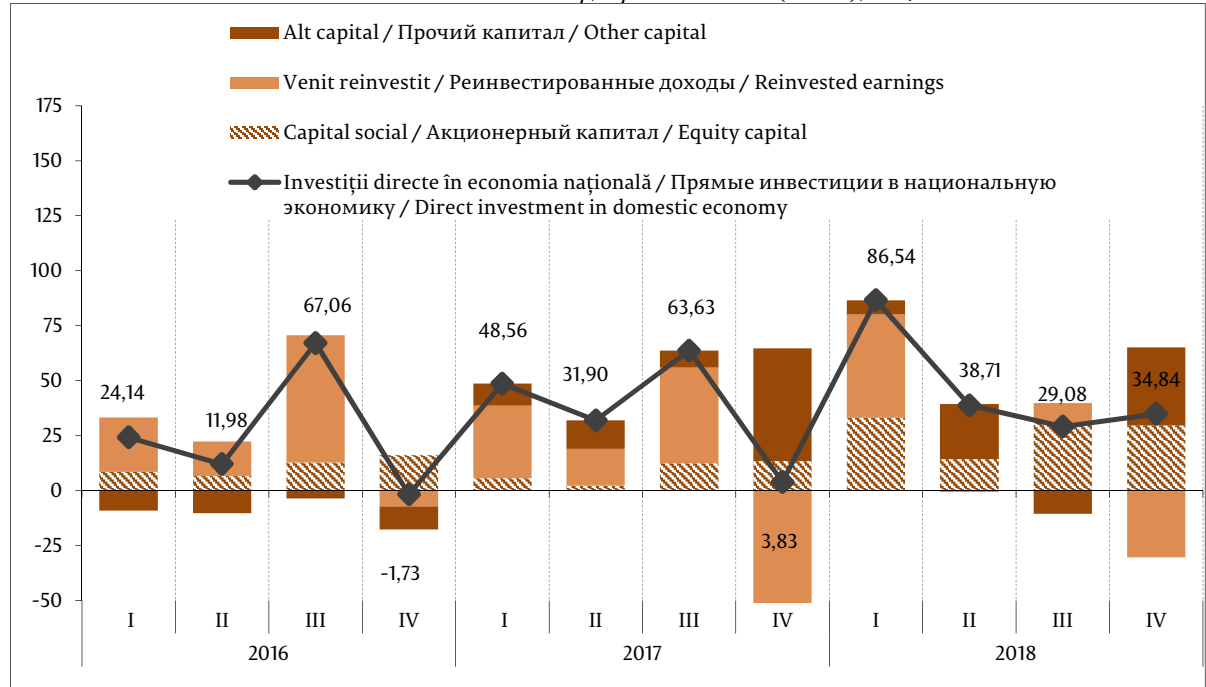


Diagrama 28. Evoluția fluxurilor nete de investiții directe în economia națională, pe instrumente (MBP5), mil. USD

Динамика чистых потоков прямых инвестиций в национальную экономику, по инструментам (РПБ5), млн. долларов США

Net direct investment flows in domestic economy, by instrument (BPM5), US\$ million



3.3. Other investment Alte investiții Прочие инвестиции

Diagrama 29. Alte investiții, achiziția netă de active financiare (mil. USD)

Прочие инвестиции, чистое приобретение финансовых активов (млн. долларов США)

Other investment - net acquisition of financial assets (US\$ million)

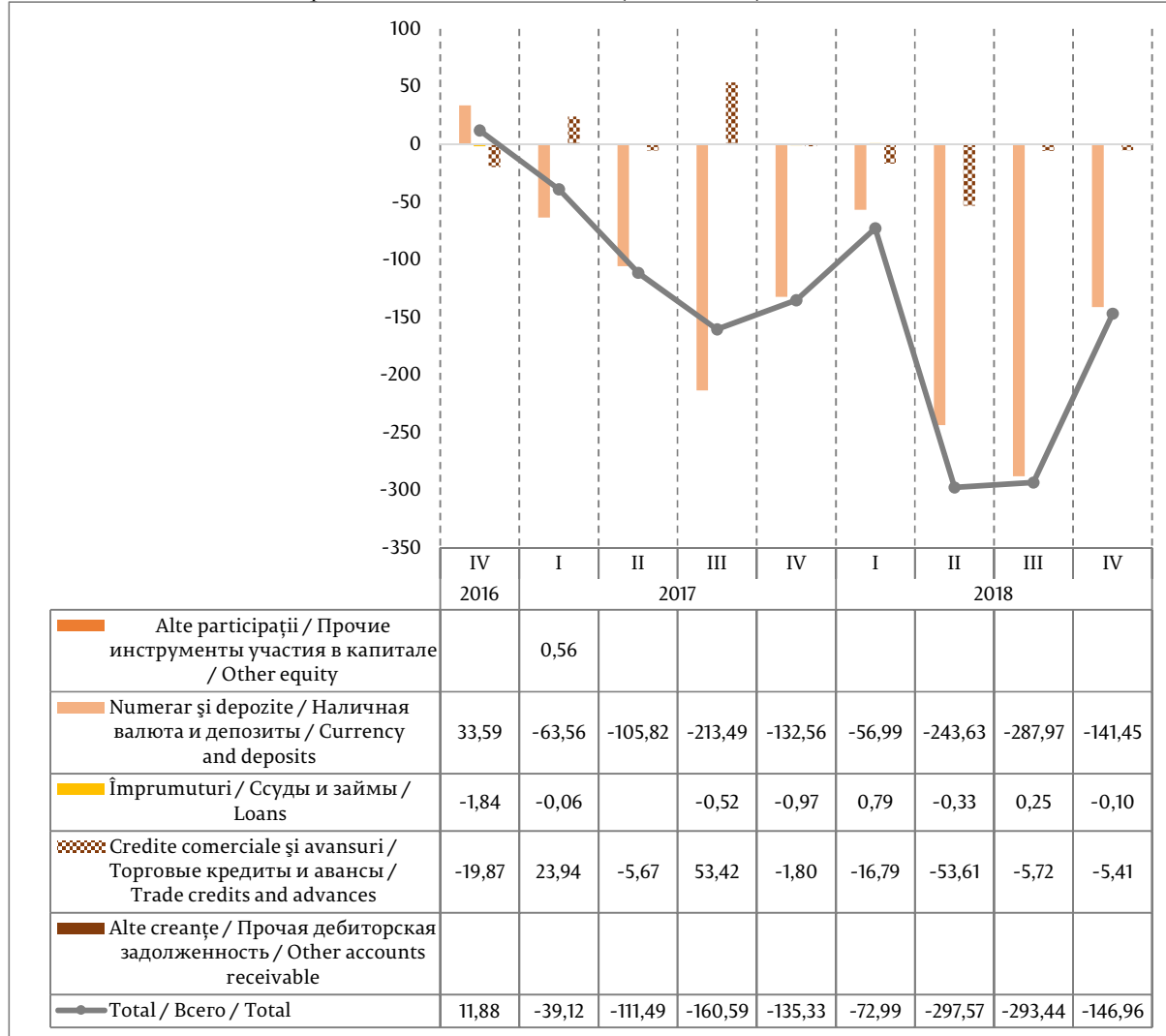
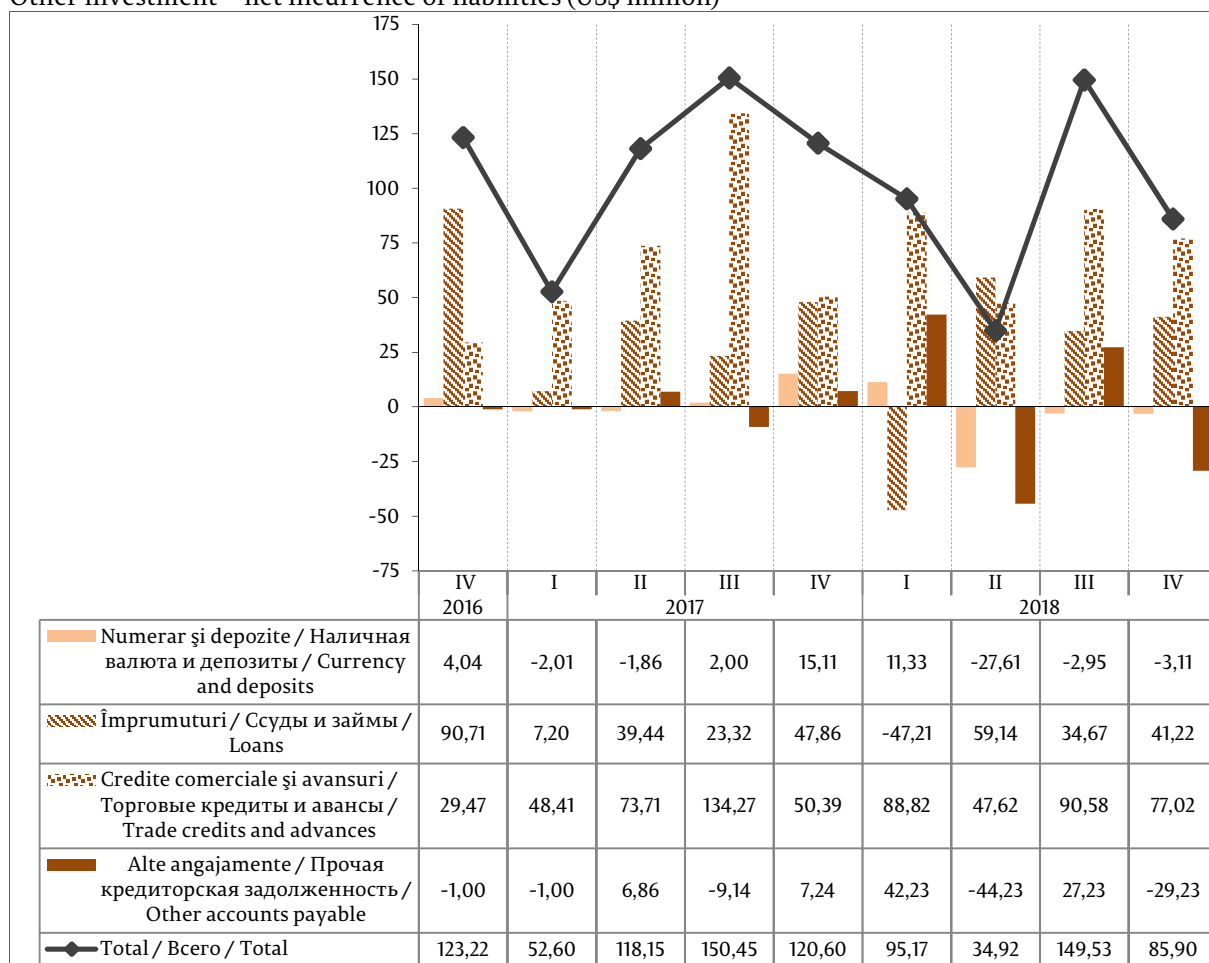


Diagrama 30. Alte investiții, acumularea netă de pasive financiare (mil. USD)

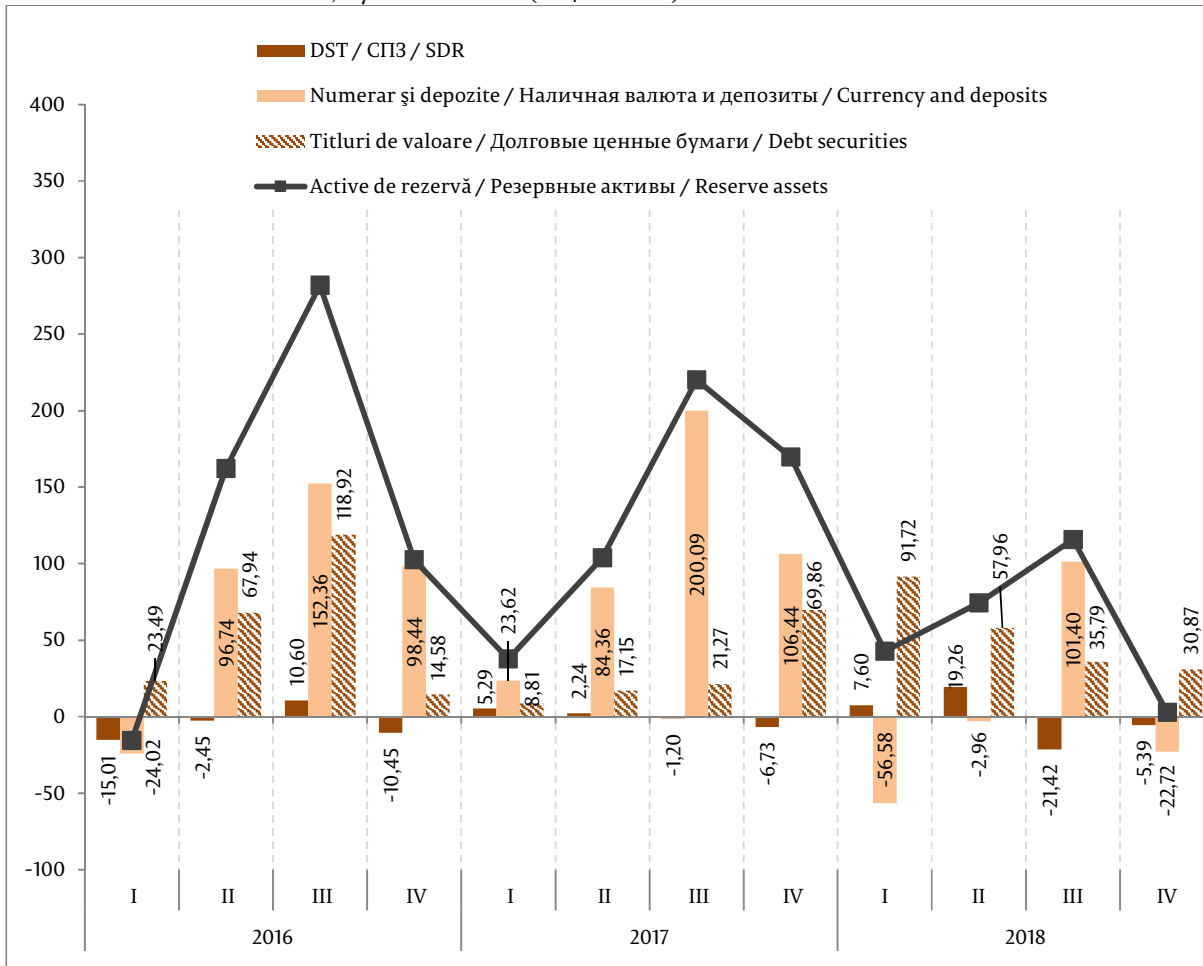
Прочие инвестиции, чистое принятие обязательств (млн. долларов США)

Other investment - net incurrence of liabilities (US\$ million)



3.4. Reserve assets
Activele de rezervă
Резервные активы

Diagrama 31. Evoluția fluxurilor de active oficiale de rezervă, pe instrumente (mil. USD)
Динамика потоков официальных резервных активов, по инструментам (млн. долл. США)
Official reserve assets flows, by instruments (US\$ million)



4. Balance of payments in analytic presentation Balanța de plăți în prezentare analitică Платёжный баланс в аналитическом представлении

Tabelul 9. Sinteza balanței de plăți (BPM6), prezentare analitică (mil. USD)

Платёжный баланс в аналитическом представлении (РПБ6) (млн. долларов США)

Balance of payments in analytic presentation (BPM6) (US\$ million)

	2017 IV	2018 I	2018 II	2018 III	2018 IV	2017	2018
CONTUL CURENT СЧЁТ ТЕКУЩИХ ОПЕРАЦИЙ CURRENT ACCOUNT	-92,77	-213,83	-291,18	-336,54	-345,16	-605,29	-1.186,71
Bunuri / Товары / Goods	-681,83	-683,63	-828,95	-882,89	-913,28	-2.569,06	-3.308,75
Servicii / Услуги / Services	108,12	74,33	83,43	120,10	95,44	316,95	373,30
Venituri primare / Первичные доходы / Primary income	189,67	111,06	140,32	151,27	187,59	556,57	590,24
Venituri secundare / Вторичные доходы / Secondary income	291,27	284,41	314,02	274,98	285,09	1.090,25	1.158,50
CONTUL DE CAPITAL / СЧЁТ ОПЕРАЦИЙ С КАПИТАЛОМ CAPITAL ACCOUNT	-4,93	-6,63	-10,18	-11,88	-10,69	-21,35	-39,38
Necesarul net de finanțare (soldul conturilor curent și de capital) Чистое заимствование (сальдо счёта текущих операций и счёта операций с капиталом) Net borrowing (current and capital account balance)	-97,70	-220,46	-301,36	-348,42	-355,85	-626,64	-1.226,09
Necesarul net de finanțare (soldul contului financiar) Чистое заимствование (сальдо финансового счёта) Net borrowing (-) (financial account balance)	-249,09	-302,31	-355,84	-474,75	-290,01	-1.082,92	-1.422,91
Investiții directe / Прямые инвестиции / Direct investment	-4,13	-101,26	-34,68	-12,94	-47,80	-149,78	-196,68
Investiții de portofoliu și derivate financiare Портфельные инвестиции и производные финансовые инструменты Portfolio investment and financial derivatives	-0,20	-0,26	2,27	-0,05	3,51	-0,70	5,47
Alte investiții / Прочие инвестиции / Other investment	-244,76	-200,79	-323,43	-461,76	-245,72	-932,44	-1.231,70
achiziționarea netă de active financiare (ANA) чистое приобретение финансовых активов net acquisition of financial assets	-135,33	-72,99	-297,57	-293,44	-146,96	-446,53	-810,96
acumularea netă de pasive (ANP) din care: чистое принятие обязательств, в т.ч.: net incurrence of liabilities, of which:	109,43	127,80	25,86	168,32	98,76	485,91	420,74
împrumuturi / ссуды и займы / loans	36,69	-14,58	50,08	53,46	54,08	161,93	143,04
Erori și omisiuni nete Чистые ошибки и пропуски Net errors and omissions	-36,21	-6,48	10,72	8,23	81,46	75,81	93,93
Active de rezervă și articole aferente Резервы и связанные с ними статьи Reserves and related items	115,18	75,37	65,20	134,56	15,62	532,09	290,75
Active de rezervă / Резервные активы / Reserve assets*	169,57	42,74	74,26	115,77	2,76	531,20	235,53
Utilizarea creditelor și a împrumuturilor FMI Кредиты и займы МВФ IMF credit and loans	11,17	-32,63	9,06	-18,79	-12,86	-44,11	-55,22
Banca central / Центральный банк / Central bank	-0,17	-21,01	9,13	-18,84	-10,77	-44,27	-41,49
Administrația publică Сектор государственного управления General government	11,34	-11,62	-0,07	0,05	-2,09	0,16	-13,73
Finanțarea excepțională Исключительное финансирование Exceptional financing	43,22					43,22	
Venituri secundare - granturi interguvernamentale Вторичные доходы - межгосударственные гранты Secondary income - intergovernmental grants	43,22					43,22	

Notă: Creșterea activelor financiare, precum și a pasivelor este înregistrată cu semnul plus, iar diminuarea activelor și pasivelor financiare - cu semnul minus. / Примечание: Увеличение финансовых активов, а также обязательств, регистрируется со знаком плюс, а уменьшение финансовых активов и обязательств - со знаком минус. / Note: Increases in both financial assets and liabilities are recorded with a positive sign (+), while decreases in financial assets and liabilities - with a negative sign (-).

*evaluate la rata zilnică / * оценены по обменному курсу на день / *valued at daily exchange rate

Tabelul 13. Balanța de plăți a Republicii Moldova (MBP6), agregate principale (mil. USD)

Платёжный баланс Республики Молдова (РПБ6), основные агрегаты (млн. долларов США)

Balance of payments of the Republic of Moldova (BPM6), main aggregates (US\$ million)

	2017 IV	2018 I	2018 II	2018 III	2018 IV	2017	2018	2018 / 2017 (%)
CONTUL CURENT СЧЁТ ТЕКУЩИХ ОПЕРАЦИЙ CURRENT ACCOUNT	-49,55	-213,83	-291,18	-336,54	-345,16	-562,07	-1.186,71	211,1
Bunuri Товары Goods	-681,83	-683,63	-828,95	-882,89	-913,28	-2.569,06	-3.308,75	128,8
Servicii Услуги Services	108,12	74,33	83,43	120,10	95,44	316,95	373,30	117,8
Venituri primare Первичные доходы Primary income	189,67	111,06	140,32	151,27	187,59	556,57	590,24	106,0
Venituri secundare Вторичные доходы Secondary income	334,49	284,41	314,02	274,98	285,09	1.133,47	1.158,50	102,2
CONTUL DE CAPITAL СЧЁТ ОПЕРАЦИЙ С КАПИТАЛОМ CAPITAL ACCOUNT	-4,93	-6,63	-10,18	-11,88	-10,69	-21,35	-39,38	184,4
Necesarul net de finanțare (contul curent și de capital) Чистое заимствование (счет текущих операций и счет операций с капиталом) Net borrowing (current and capital account)	-54,48	-220,46	-301,36	-348,42	-355,85	-583,42	-1.226,09	210,2
CONTUL FINANCIAR ФИНАНСОВЫЙ СЧЁТ FINANCIAL ACCOUNT	-90,69	-226,94	-290,64	-340,19	-274,39	-507,61	-1.132,16	223,0
Investiții directe, net Прямые инвестиции, чистые Direct investment, net	-4,13	-101,26	-34,68	-12,94	-47,80	-149,78	-196,68	131,3
Investiții de portofoliu, net Портфельные инвестиции, чистые Portfolio investment, net	-0,04	-1,09	2,60	0,07	2,80	-0,27	4,38	-
Derivate financiare, net Производные фин. инструменты, чистые Financial derivatives, net	-0,16	0,83	-0,33	-0,12	0,71	-0,43	1,09	-
Alte investiții, net Прочие инвестиции, чистые Other investment, net	-255,93	-168,16	-332,49	-442,97	-232,86	-888,33	-1.176,48	132,4
Active de rezervă Резервные активы Reserve assets	169,57	42,74	74,26	115,77	2,76	531,20	235,53	44,3
Erori și omisiuni nete Чистые ошибки и пропуски Net errors and omissions	-36,21	-6,48	10,72	8,23	81,46	75,81	93,93	123,9

Tabelul 14. Contribuțiile principalelor componente la evoluția contului curent al balanței de plăți (MBP6)

 Влияние основных компонентов на динамику текущего счета платежного баланса (РПБ6)
 Contribution of the main components to the evolution of the BOP current account (BPM6)

	2017	2018	2018	2018	2018	2017	2018	2018 /
	IV	I	II	III	IV			2017
	% la PIB / % к ВВП / % to GDP*							Contribuția /
								Влияние /
								Contribution
								p.p. / п.п.
Contul curent	-1,8	-9,5	-11,0	-9,8	-11,6	-5,8	-10,5	-4,7
Счет текущих операций								
Current account								
Balanța comercială	-20,7	-27,1	-28,1	-22,2	-27,5	-23,3	-26,0	-2,7
Торговый баланс								
Trade balance								
Export de bunuri și servicii	34,6	36,8	30,7	24,8	31,6	32,1	30,3	-1,7
Экспорт товаров и услуг								
Exports of goods and services								
Import de bunuri și servicii	55,3	64,0	58,8	46,9	59,1	55,3	56,3	1,0
Импорт товаров и услуг								
Imports of goods and services								
Balanța veniturilor primare	6,8	4,9	5,3	4,4	6,3	5,8	5,2	-0,5
Сальдо первичных доходов								
Primary income balance								
Intrări de venituri primare, din care:	8,7	9,7	9,8	7,3	9,0	9,1	8,8	-0,3
Первичные доходы к получению, в т. ч.:								
Primary income inflow, of which:								
Remunerarea salariaților	8,1	9,3	9,2	6,9	8,5	8,7	8,3	-0,4
Оплата труда работников								
Compensation of employees								
Ieșiri de venituri primare, din care:	1,8	4,8	4,5	2,9	2,7	3,4	3,6	0,2
Первичные доходы к выплате, в т. ч.:								
Primary income outflow, of which:								
Venituri din investiții	1,1	3,9	3,8	2,4	2,0	2,6	2,9	0,3
Инвестиционные доходы								
Investment income								
Balanța veniturilor secundare	12,1	12,7	11,8	8,0	9,6	11,7	10,2	-1,5
Сальдо вторичных доходов								
Secondary income balance								
Intrări de venituri secundare, din care:	13,4	14,2	13,3	9,2	11,2	13,1	11,7	-1,4
Приток вторичных доходов, в т. ч.:								
Secondary income inflow, of which:								
Transferuri personale	7,6	9,2	8,8	6,6	7,7	8,3	7,9	-0,3
Личные трансферты								
Personal transfers								
Cooperarea internațională curentă	3,0	1,6	1,4	0,9	1,3	2,0	1,2	-0,8
Текущие операции в рамках международного сотрудничества								
Current international cooperation								
Ieșiri de venituri secundare	1,4	1,5	1,5	1,2	1,6	1,4	1,4	0,0
Отток вторичных доходов								
Secondary income outflow								
Contul de capital	-0,2	-0,3	-0,4	-0,3	-0,4	-0,2	-0,3	-0,1
Счёт операций с капиталом								
Capital account								
Necesarul net de finanțare (soldul conturilor curent și de capital)	-2,0	-9,8	-11,4	-10,1	-12,0	-6,0	-10,8	-4,8
Чистое заимствование (сальдо счёта текущих операций и счёта операций с капиталом)								
Net borrowing (current and capital account balance)								

* SCN 2008 / CHC 2008 / SNA 2008

Tabelul 15. Exporturile de băuturi alcoolice, pe principalele țări

Экспорт алкогольных напитков, по основным странам

Exports of alcoholic beverages, by main countries

	2016	2017	2018	Pondereea în total Доля в общей сумме Share in total			2018 / 2017	Gradul de influență Степень влияния Contribution *
				2016	2017	2018		
	mil. USD млн. долл. США US\$ million			%			p.p.**	
UE, din care:	51,93	61,78	70,30	33,1	33,6	35,9	113,8	4,6
ЕС, в том числе:								
EU, of which:								
România / Румыния / Romania	9,63	14,37	18,25	6,1	7,8	9,3	127,0	2,1
Cehia / Чехия / Czech Republic	9,09	9,61	13,06	5,8	5,2	6,7	135,9	1,9
Polonia / Польша / Poland	12,97	13,57	10,87	8,3	7,4	5,5	80,1	-1,5
Germania / Германия / Germany	3,09	3,04	5,08	2,0	1,7	2,6	167,1	1,1
Marea Britanie / Великобритания / UK	2,27	3,07	4,04	1,4	1,7	2,1	131,6	0,5
Olanda / Нидерланды / Netherlands	0,06	1,52	3,63	0,0	0,8	1,9	238,8	1,1
Spania / Испания / Spain	0,03	0,06	2,87	0,0	0,0	1,5	4783,3	1,5
Bulgaria / Болгария / Bulgaria	2,09	3,23	2,62	1,3	1,8	1,3	81,1	-0,3
Letonia / Латвия / Latvia	1,63	1,61	2,15	1,0	0,9	1,1	133,5	0,3
Slovacia / Словакия / Slovakia	1,74	1,92	1,93	1,1	1,0	1,0	100,5	0,0
Grecia / Греция / Greece	2,17	2,30	1,74	1,4	1,3	0,9	75,7	-0,3
Lituania / Литва / Lithuania	1,64	1,73	1,59	1,0	0,9	0,8	91,9	-0,1
Estonia / Эстония / Estonia	1,44	1,37	1,13	0,9	0,7	0,6	82,5	-0,1
Ungaria / Венгрия / Hungary	2,13	2,72	0,10	1,4	1,5	0,1	3,7	-1,4
CSI, din care:	66,38	72,86	72,73	42,4	39,7	37,1	99,8	-0,1
СНГ, в том числе:								
CIS, of which:								
Belarus / Белоруссия / Belarus	33,27	38,52	38,33	21,2	21,0	19,6	99,5	-0,1
Ucraina / Украина / Ukraine	15,31	11,64	14,18	9,8	6,3	7,2	121,8	1,4
Rusia / Россия / Russia	11,57	14,36	11,67	7,4	7,8	6,0	81,3	-1,5
Kazakhstan / Казахстан / Kazakhstan	4,64	7,08	7,86	3,0	3,9	4,0	111,0	0,4
Alte țări, din care:	38,40	49,04	52,89	24,5	26,7	27,0	107,9	2,1
Прочие страны, в том числе:								
Other countries, of which:								
China / Китай / China***	9,94	16,03	14,53	6,3	8,7	7,4	90,6	-0,8
Georgia / Грузия / Georgia	9,03	9,03	12,41	5,8	4,9	6,3	137,4	1,8
S.U.A. / США / USA	11,59	9,31	7,70	7,4	5,1	3,9	82,7	-0,9
Turcia / Турция / Turkey	2,76	4,70	6,80	1,8	2,6	3,5	144,7	1,1
Serbia / Сербия / Serbia	1,50	3,29	3,10	1,0	1,8	1,6	94,2	-0,1
Canada / Канада / Canada	0,39	2,85	2,54	0,2	1,6	1,3	89,1	-0,2
Nigeria / Нигерия / Nigeria	0,67	0,70	1,27	0,4	0,4	0,6	181,4	0,3
Total / Всего / Total	156,70	183,69	195,92	100,0	100,0	100,0	106,7	6,7

Sursa: Elaborat de BNM în baza datelor BNS / Источник: НБМ, на основе данных НБС / Source: NBM calculations based on NBS data;

* Gradul de influență a țărilor la creșterea (+), scăderea (-) exporturilor de băuturi alcoolice

* Влияние страны на рост (+) / снижение (-) экспорта алкогольных напитков

* Influence of the country on growth (+) / decrease (-) of exports of alcoholic beverages;

** Puncte procentuale / Процентные пункты / Percentage points;

*** China continentală / Континентальный Китай / Mainland China

Tabelul 16. Sursele de acoperire a necesarului net de finanțare, fluxuri financiare nete

Источники покрытия чистого заимствования, чистые финансовые потоки

Sources of coverage for the net borrowing, net financial flows

	2017	2018	2018	2018	2018	2017	2018
	IV	I	II	III	IV		
	% la PIB / % к ВВП / % to GDP*						
Contul financiar Финансовый счет Financial account	-3,3	-10,1	-11,0	-9,9	-9,2	-5,2	-10,0
Investiții directe, din care: Прямые инвестиции, в том числе: Direct investment, of which:	-0,1	-4,5	-1,3	-0,4	-1,6	-1,5	-1,7
Participații și acțiuni, altele decât reinvestirea profiturilor Участие в капитале за исключением реинвестирования доходов Equity other than reinvestment of earnings	-0,4	-1,4	-0,4	-0,2	-0,9	-0,2	-0,7
Reinvestirea profiturilor Реинвестирование доходов Reinvestment of earnings	2,2	-2,1	0,0	-0,3	1,0	-0,3	-0,2
Instrumente de natura datoriei Долговые инструменты Debt instruments	-1,9	-1,1	-0,9	0,1	-1,8	-1,0	-0,9
Investiții de portofoliu și derivate financiare Портфельные инвестиции и производные фин. инструменты Portfolio investment and financial derivatives	0,0	0,0	0,1	0,0	0,1	0,0	0,0
Alte investiții, din care: Прочие инвестиции, в том числе: Other investment, of which:	-9,2	-7,5	-12,5	-12,9	-7,8	-9,2	-10,4
Numerar și depozite Наличная валюта и депозиты Currency and deposits	-5,3	-3,0	-8,1	-8,3	-4,7	-5,5	-6,3
Împrumuturi Ссуды и займы Loans	-1,8	2,1	-2,2	-1,0	-1,4	-1,2	-0,8
Credite comerciale și avansuri Торговые кредиты и авансы Trade credit and advances	-1,9	-4,7	-3,8	-2,8	-2,8	-2,4	-3,4
Alte creanțe / angajamente Прочая дебиторская/кредиторская задолженность Other accounts receivable / payable	-0,3	-1,9	1,7	-0,8	1,0	0,0	0,0
Modificarea activelor de rezervă Изменение резервных активов Change in reserve assets	6,1	1,9	2,8	3,4	0,1	5,5	2,1

Notă: (-) – intrări nete de capital, (+) – ieșiri nete de capital

Примечание: (-) – чистый приток капитала, (+) – чистый отток капитала

Note: (-) – net capital inflow, (+) – net capital outflow

* SCN 2008 / CHC 2008 / SNA 2008

Tabelul 17. Împrumuturi externe (pasive), pe sectoare instituționale, valorificări și rambursări (mil. USD)

Внешние займы (обязательства), по институциональным секторам, привлечение и погашение (млн. долларов США)

External loans (liabilities), by institutional sector, drawings and repayments (US\$ million)

	2017		2018							
	IV		I*		II*		III*		IV	
	valor. priv. draw.	ramb. pog. rep.	valor. priv. draw.	ramb. pog. rep.	valor. priv. draw.	ramb. pog. rep.	valor. priv. draw.	ramb. pog. rep.	valor. priv. draw.	ramb. pog. rep.
Împrumuturi Ссуды и займы Loans	114,00	66,14	73,88	121,09	130,69	71,55	151,84	117,17	158,64	117,42
Banca centrală Центральный банк Central bank	8,78	8,95		21,01	20,37	11,24		18,84		10,77
termen lung долгосрчные long-term	8,78	8,95		21,01	20,37	11,24		18,84		10,77
Administrația publică Сектор гос. управления General government	36,34	12,07	5,11	40,96	38,8	12,62	59,35	47,04	41,57	14,45
termen lung долгосрчные long-term	36,34	12,07	5,11	40,96	38,8	12,62	59,35	47,04	41,57	14,45
Societăți care acceptă depozite, exclusiv BC Депозитные организации, за искл. ЦБ Deposit-taking corporations, except central bank	24,42	3,03	1,2	16,6	9,49	8,67	3,07	7,42	20,39	5,53
termen scurt краткосрочные short-term	1,11		1,2		1,09		0,01		0,57	
termen lung долгосрчные long-term	23,31	3,03		16,6	8,4	8,67	3,06	7,42	19,82	5,53
Societăți nefinanciare, GP și IFSLSGP Нефинансовые предприятия, ДХ и НКОДХ Nonfinancial corporations, Hs and NPISHs	28,06	23,76	35,84	27,52	42,76	22,3	71,06	27,64	69,15	66,68
termen scurt краткосрочные short-term	2,97	0,8	1,36	1,12	1,73	3,17	1,4	3,53	12,18	18,32
termen lung долгосрчные long-term	25,09	22,96	34,48	26,4	41,03	19,13	69,66	24,11	56,97	48,36
Alte societăți financiare Прочие фин. организации Other financial corporations	16,4	18,33	31,73	15	19,27	16,72	18,36	16,23	27,53	19,99
termen scurt краткосрочные short-term					0,03					
termen lung долгосрчные long-term	16,4	18,33	31,73	15	19,24	16,72	18,36	16,23	27,53	19,99

Notă: BC – banca centrală, GP – gospodăriile populației; IFSLSGP – instituțiile fără scop lucrativ în serviciul gospodăriilor populației
 Примечание: ЦБ – центральный банк, ДХ – домашние хозяйства; НКОДХ – некоммерческие организации, обслуживающие домашние хозяйства

Note: Hs – households; NPISHs – nonprofit institutions serving households

* date revizuite / * пересмотренные данные / * revised data