

**Платёжный баланс Республики Молдова
за I квартал 2011 года (предварительные данные)**

Таблица 1. Платёжный баланс – основные агрегаты

(млн. долларов США)

	I кв.2009	I кв.2010	II кв.2010	III кв.2010	IV кв.2010	I кв.2011
СЧЁТ ТЕКУЩИХ ОПЕРАЦИЙ	-225.65	-142.41	-196.54	-106.12	-77.84	-232.95
Товары и услуги	-467.82	-457.72	-603.92	-585.39	-652.80	-598.83
Товары#	-454.64	-437.00	-588.02	-561.77	-632.73	-580.82
экспорт (ФОВ)#	289.06	312.31	315.60	393.17	569.36	492.15
импорт (ФОВ)	-743.70	-749.31	-903.62	-954.94	-1202.09	-1072.97
Услуги	-13.18	-20.72	-15.90	-23.62	-20.07	-18.01
экспорт	149.70	141.20	164.82	179.45	204.32	163.03
импорт	-162.88	-161.92	-180.72	-203.07	-224.39	-181.04
Доходы	26.78	77.33	112.00	145.71	136.13	73.06
к получению, в том числе:	103.05	132.64	174.71	217.17	216.73	151.18
оплата труда резидентов нерезидентами	93.38	127.57	170.34	212.99	211.92	145.49
к выплате, в том числе:	-76.27	-55.31	-62.71	-71.46	-80.60	-78.12
дивиденды и распределённая прибыль	-33.96	-26.70	-36.83	-29.29	-34.29	-23.05
реинвестирование доходов и нераспределённая прибыль	-3.97	-4.49	-2.55	-12.50	-2.51	-26.80
проценты	-22.93	-12.06	-11.15	-15.89	-22.47	-13.17
Текущие трансферты	215.39	237.98	295.38	333.56	438.83	292.82
приток, в том числе:	243.51	255.76	315.82	356.61	462.96	311.43
персональные денежные переводы	124.01	124.87	146.46	180.27	183.43	137.87
отток	-28.12	-17.78	-20.44	-23.05	-24.13	-18.61
СЧЁТ ОПЕРАЦИЙ С КАПИТАЛОМ И ФИНАНСОВЫМИ ИНСТРУМЕНТАМИ	326.24	86.55	175.56	60.96	88.33	157.62
Капитальные трансферты	-2.28	-5.21	-8.91	-6.33	-7.91	-7.69
Прямые инвестиции	41.18	43.12	32.17	74.30	45.81	72.03
в том числе: в национальную экономику	42.51	43.31	34.20	74.46	46.93	74.91
в акционерный капитал и реинвестирование доходов	31.30	27.72	20.53	70.14	57.33	58.30
прочий капитал (кредиты)	11.21	15.59	13.67	4.32	-10.40	16.61
Портфельные инвестиции	0.97	0.01	1.78	1.68	2.17	-0.05
Финансовые производные (чистые) - банки	0.12	-0.31	-0.29	-0.02	-0.01	0.02
Прочие инвестиции	-203.82	83.00	166.33	106.23	178.16	118.57
Активы*	-195.79	12.70	48.56	-1.46	15.66	99.96
торговые кредиты	-41.50	-34.79	28.41	15.34	12.28	-4.99
наличная валюта и депозиты за границей	-154.49	47.53	23.90	-14.26	4.44	104.91
ссуды	0.20	-0.04	-3.75	-2.54	-1.06	0.04
Обязательства**	-8.03	70.3	117.77	107.69	162.5	18.61
торговые кредиты	-24.06	13.01	62.15	42.88	10.58	24.59
долгосрочные ссуды и займы	-31.19	73.29	77.78	56.07	46.19	2.36
привлечение	56.19	180.26	139.87	155.55	131.61	71.56
погашение	-87.38	-106.97	-62.09	-99.48	-85.42	-69.20
краткосрочные ссуды и займы	-9.49	1.09	11.37	11.57	5.70	3.92
депозиты нерезидентов в банках Молдовы	-5.87	-23.72	-20.85	-12.71	-12.31	-8.45
прочие обязательства	62.58	6.63	-12.68	9.88	112.34	-3.81
Резервные активы *	490.07	-34.06	-15.52	-114.90	-129.89	-25.26
Ошибки и пропуски	-100.59	55.86	20.98	45.16	-10.49	75.33

данные скорректированы НБС

*(-) – рост (+) – снижение

** (+) – рост (-) – снижение

Таблица 2. Международная инвестиционная позиция Молдовы по состоянию на 31 марта 2011 года (млн. долларов США)

	Состояние на конец 2010 года	Изменения, отражающие:				Состояние на конец I кв. 2011 года
		всего изменений	результат операций	результат переоценки	изменения курса	
Международная инвестиционная позиция (чистая)	-4,554.02	-186.71	-165.31	-5.37	-16.03	-4,740.73
Активы	2,453.69	-6.55	-71.75	-5.37	70.57	2,447.14
Прямые инвестиции за границу	67.84	2.88	2.88			70.72
Портфельные инвестиции	8.29	0.07	0.07			8.36
Финансовые производные	3.52					3.52
Прочие инвестиции	656.35	-85.25	-99.96		14.71	571.10
Резервные активы	1,717.69	75.75	25.26	-5.37	55.86	1,793.44
Пассивы	7,007.71	180.16	93.56		86.60	7,187.87
Прямые инвестиции	2,825.90	90.50	74.91		15.59	2,916.40
Портфельные инвестиции	55.50	0.02	0.02			55.52
Финансовые производные	2.95	0.02	0.02			2.97
Прочие инвестиции	4,123.36	89.62	18.61		71.01	4,212.98

Примечание: Для определения остатков на конец периода используется официальный кросс-курс оригинальных валют по отношению к доллару США.

График 1. Счёт текущих операций – основные компоненты (млн. долларов США)

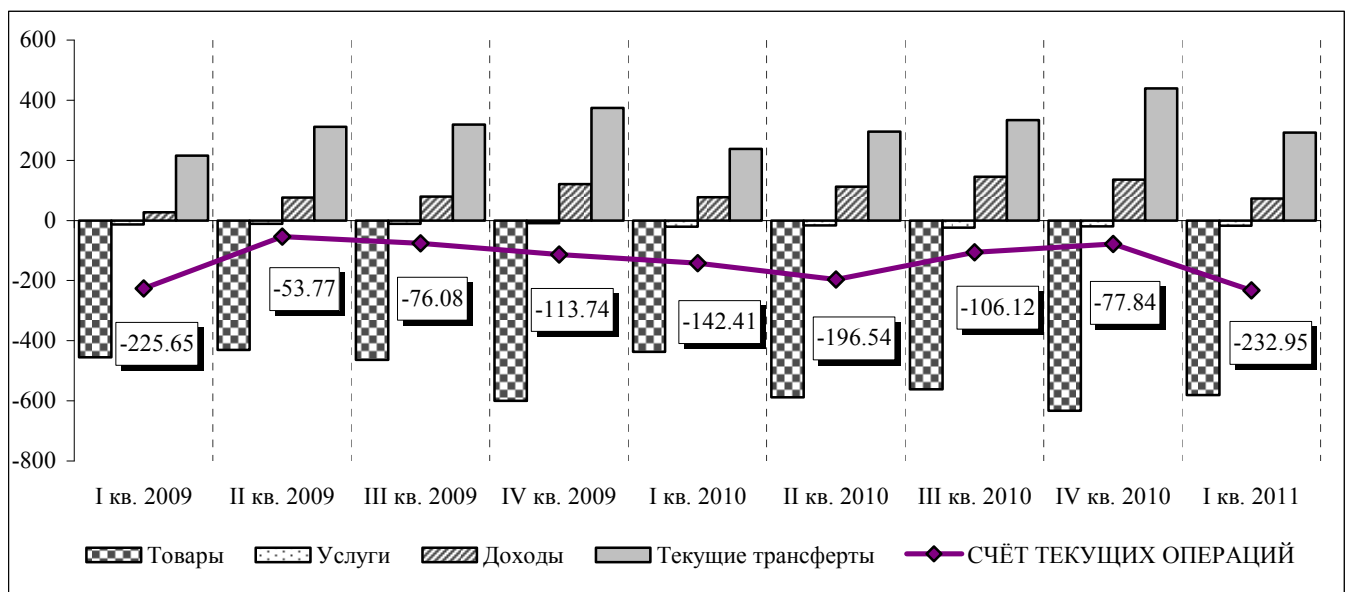


Таблица 3. Основные показатели внешней торговли товарами и услугами

	I кв. 2009	II кв. 2009	III кв. 2009	IV кв. 2009	I кв. 2010	II кв. 2010	III кв. 2010	IV кв. 2010	I кв. 2011	I кв. 2011 / I кв. 2010
	млн. долларов США									%
Экспорт	438.76	469.72	498.76	588.56	453.51	480.42	572.62	773.68	655.18	144.5
Импорт	906.58	911.45	973.07	1197.50	911.23	1084.34	1158.01	1426.48	1254.01	137.6
Сальдо торгового баланса	-467.82	-441.73	-474.31	-608.94	-457.72	-603.92	-585.39	-652.80	-598.83	130.8
Внешнеторговый оборот	1345.34	1381.17	1471.83	1786.06	1364.74	1564.76	1730.63	2200.16	1909.19	139.9
Доля импорта, покрываемого экспортом (%)	48.4	51.5	51.3	49.1	49.8	44.3	49.4	54.2	52.2	-

График 2. Баланс торговли товарами (фоб - фоб) по регионам (млн. долларов США)

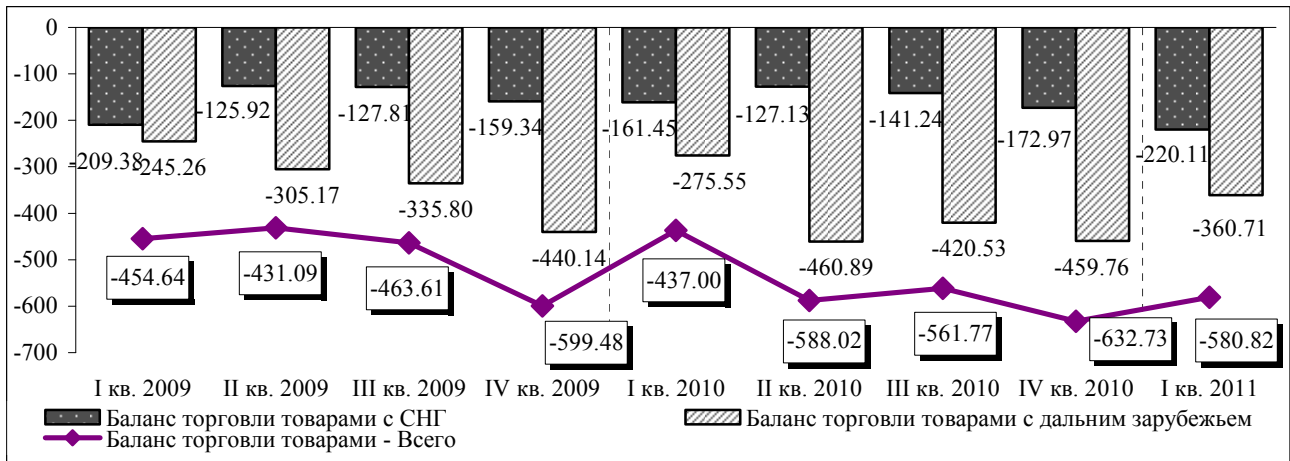


График 3. Экспорт товаров (млн. долларов США)

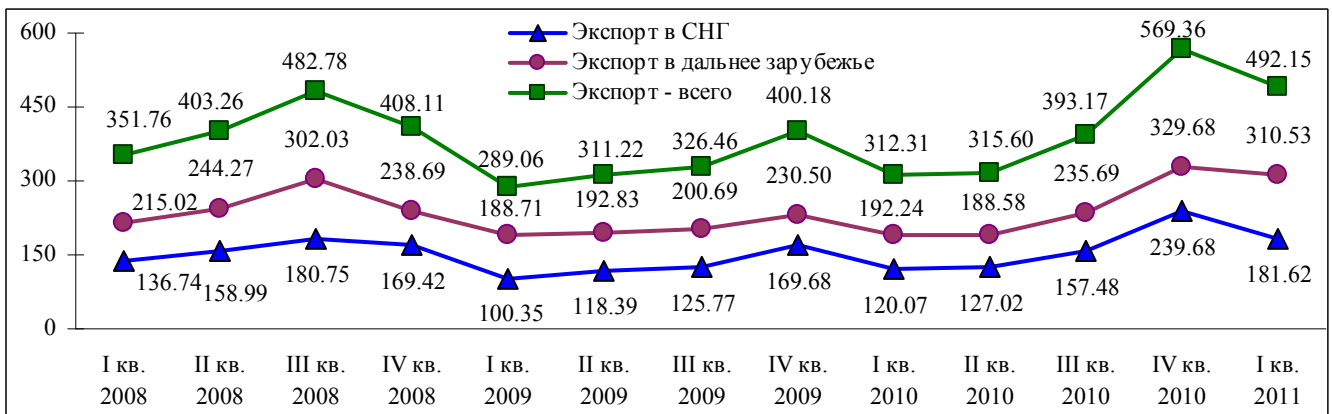


График 4. Импорт товаров (млн. долларов США)

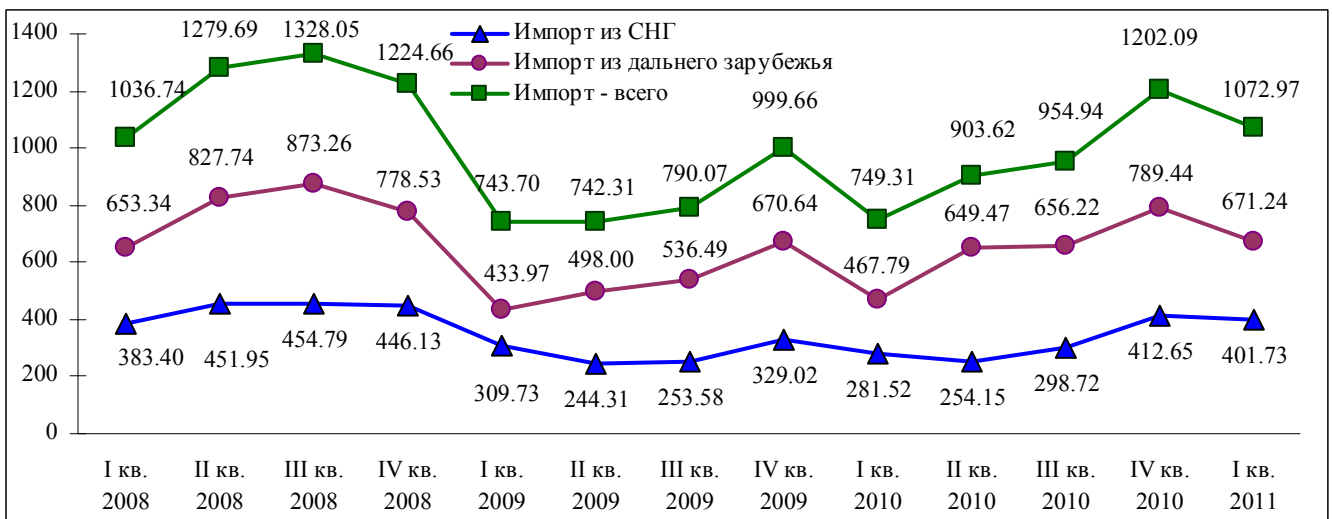


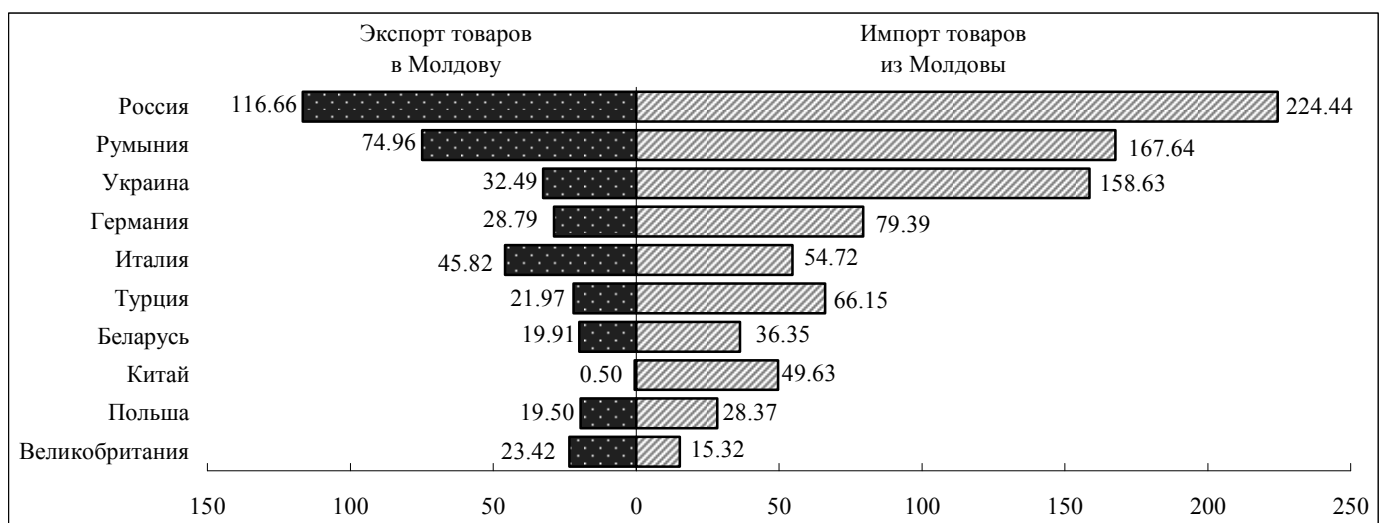
Таблица 4. Торговое сальдо (фоб - сиф) по странам

	I квартал				I кв. 2011/ I кв. 2010	Влияние страны на рост (+) / снижение (-) дефицита торговли товарами
	2008	2009	2010	2011		
	млн. долларов США				%	п.п.*
Европейский Союз, в том числе:	-324.16	-161.64	-198.25	-265.74	134.0	14.6
Румыния	-123.40	-44.03	-67.83	-92.68	136.6	5.4
Германия	-55.73	-26.54	-28.69	-50.60	176.4	4.8
Венгрия	-17.08	-11.04	-14.16	-21.02	148.4	1.5
Болгария	-8.37	-6.23	-11.43	-12.23	107.0	0.2
Греция	-1.99	-1.20	-6.29	-9.84	156.4	0.8
Нидерланды	-14.15	-8.11	-9.17	-9.60	104.7	0.1
Италия	-7.44	-1.57	-5.34	-8.90	166.7	0.8
Польша	-13.63	-9.47	-13.72	-8.87	64.7	-1.1
Бельгия	-9.66	-5.97	-6.98	-8.50	121.8	0.3
Австрия	-11.59	-10.63	-8.17	-7.65	93.6	-0.1
Чехия	-11.12	-5.80	-3.63	-6.08	167.5	0.5
Словения	-5.17	-3.08	-2.19	-6.07	2.8 раз	0.8
Словакия	-3.65	-3.86	-3.02	-5.89	195.0	0.6
Франция	-10.31	-3.96	-4.83	-5.46	113.0	0.1
Литва	-6.97	-7.34	-6.43	-4.65	72.3	-0.4
Великобритания	-2.34	3.48	3.67	8.10	2.2 раз	-1.0
Балканские страны, в том числе:	-37.19	-27.23	-22.88	-44.70	195.4	4.7
Турция	-40.23	-27.88	-22.25	-44.18	198.6	4.8
СНГ, в том числе:	-269.79	-237.28	-184.82	-250.87	135.7	14.33
Украина	-138.22	-84.44	-87.49	-126.14	144.2	8.4
Россия	-121.18	-158.81	-100.69	-107.78	107.0	1.5
Беларусь	-15.96	-0.14	0.65	-16.44	-	3.7
Другие страны, в том числе:	-72.80	-47.95	-54.89	-59.27	108.0	1.54
Китай	-35.66	-29.69	-42.11	-49.13	116.7	1.5
Швейцария	-6.55	1.83	-1.71	-4.85	2.8 раз	0.7
Ирак	0.45	1.31	2.31	1.52	65.8	0.2
США	-3.77	-3.02	-0.24	2.36	-	-0.6
ВСЕГО	-703.94	-474.10	-460.84	-620.58	134.7	34.7

Источник: НБС; выборки по импорту (сиф) по принципу страны отгрузки, без учёта челночной торговли

* процентные пункты

График 5. Основные торговые партнёры Республики Молдова в I кв. 2011 года (млн. долл. США)



Источник: НБС, выборки по импорту (сиф) по принципу страны отгрузки, без учёта челночной торговли

Таблица 5. Экспорт товаров по группам стран

	I квартал			Структура		I кв. 2011/ I кв. 2010	Влияние страны на рост (+) / снижение (-) экспорта
	2009	2010	2011	I кв. 2010	I кв. 2011		
	млн. долларов США			%			п.п.*
Европейский Союз, в том числе:	154.16	153.78	243.08	50.8	50.8	158.1	29.5
Румыния	57.32	49.15	74.96	16.2	15.7	152.5	8.5
Италия	29.38	33.66	45.82	11.1	9.6	136.1	4.0
Германия	16.16	15.97	28.79	5.3	6.0	180.3	4.2
Великобритания	11.91	16.68	23.42	5.5	4.9	140.4	2.2
Польша	8.97	8.01	19.50	2.6	4.1	2.4 раз	3.8
Греция	4.24	7.38	11.95	2.4	2.5	161.9	1.5
Франция	7.91	6.13	8.23	2.0	1.7	134.3	0.7
Болгария	3.50	2.48	6.50	0.8	1.4	2.6 раз	1.3
Литва	1.08	1.89	5.73	0.6	1.2	3.0 раз	1.3
Венгрия	4.05	1.26	4.23	0.4	0.9	3.4 раз	1.0
Нидерланды	1.41	1.28	3.48	0.4	0.7	2.7 раз	0.7
Австрия	2.05	1.87	2.40	0.6	0.5	128.3	0.2
Бельгия	1.28	1.77	2.18	0.6	0.5	123.2	0.1
Чехия	1.00	3.14	1.81	1.0	0.4	57.6	-0.4
Балканские страны, в том числе:	8.20	13.23	23.71	4.4	5.0	179.2	3.5
Турция	6.41	12.81	21.97	4.2	4.6	171.5	3.0
СНГ, в том числе:	95.01	115.62	175.96	38.2	36.8	152.2	19.9
Россия	52.95	75.09	116.66	24.8	24.4	155.4	13.7
Украина	14.17	19.05	32.49	6.3	6.8	170.6	4.4
Беларусь	20.52	15.83	19.91	5.2	4.2	125.8	1.3
Казахстан	3.72	2.65	3.00	0.9	0.6	113.2	0.1
Другие страны, в том числе:	22.33	19.84	35.86	6.6	7.5	2.1 раз	5.3
США	1.64	3.43	9.72	1.1	2.0	2.8 раз	2.1
Белиз			8.14		1.7		2.7
Панама	1.43	0.39	3.15	0.1	0.7	8.1 раз	0.9
Швейцария	7.47	2.40	2.11	0.8	0.4	87.9	-0.1
ВСЕГО	279.7	302.47	478.61	100.0	100.0	158.2	58.2

Источник: НБС; без учёта челночной торговли

* процентные пункты

Таблица 6. Экспорт товаров по основным товарным группам

	I квартал				Структура I кв. 2011	I кв. 2010/ I кв. 2009	Индекс стоимости ед. товара	Индекс физического объёма
	2008	2009	2010	2011				
	млн. долларов США				%		% по отношению к I кв. 2010	
I. Живые животные; продукты животного происхождения	1.29	0.82	2.07	3.12	0.7	150.7	128	117
II. Продукты растительного происхождения	26.96	63.75	61.19	125.83	26.3	2.1 раз	121	170
III. Жиры и масла животного или растительного происхождения	14.52	9.49	9.56	18.64	3.9	195.0	126	155
IV. Готовые пищевые продукты, алкогольные и безалкогольные напитки, уксус, табак	70.56	64.75	62.67	68.55	14.3	109.4	102	107
V. Минеральные продукты	14.60	2.72	1.99	5.26	1.1	2.6 раз	111	238
VI. Продукция химической и связанных с ней отраслей промышленности	5.31	5.90	21.80	18.63	3.9	85.5	108	79
VII. Пластмассы, каучук, резина и изделия из них	8.91	5.70	4.42	12.76	2.7	2.9 раз	115	251
VIII. Необработанные шкуры, выделанная кожа, натуральный мех и изделия из них	8.92	5.16	4.57	7.34	1.5	160.6	105	153
IX. Древесина и изделия из неё (за исключением мебели)	1.32	0.71	1.05	2.56	0.5	2.4 раз	104	235
X. Масса из древесины или из других волокнистых целлюлозных материалов, бумага, картон	7.14	1.44	2.76	6.90	1.4	2.5 раз	113	222
XI. Текстильные материалы и изделия	76.93	57.47	60.59	75.89	15.9	125.3	105	119
XII. Обувь, головные уборы, зонты	13.40	7.78	7.06	13.48	2.8	190.9	106	180
XIII. Изделия из камня, гипса, асбеста, слюды, керамические изделия, стекло	12.26	5.07	5.75	7.77	1.6	135.1	104	130
XIV. Жемчуг, драгоценные или полудрагоценные камни, драгоценные металлы и изделия из них,	0.01	0.01	0.06	0.08		133.3	117	117

бижутерия, монеты									
XV. Недрагоценные металлы и изделия из них	28.13	4.33	6.46	23.94	5.0	3.7 раз	107	346	
XVI. Машины, оборудование и механизмы, электротехническое оборудование и их части	27.65	30.31	33.64	57.42	12.0	170.7	101	169	
XVII. Средства транспорта, устройства и оборудование	4.76	2.48	6.77	9.86	2.1	145.6	110	132	
XVIII. Инструменты и аппараты, их части и принадлежности	6.07	4.11	1.37	2.64	0.6	192.7	105	184	
Прочие	13.14	7.69	8.69	17.94	3.7	2.1 раз	105	196	
ВСЕГО	341.88	279.69	302.47	478.61	100.0	158.2	109	145	

Источник: НБС; без учёта челночной торговли

Таблица 7. Экспорт алкогольных напитков

	I квартал			Структура			I кв. 2011/ I кв. 2010	Влияние стран на рост (+) / снижение (-) алкогольных напитков п.п. *
	2005	2010	2011	I кв. 2005	I кв. 2010	I кв. 2011		
	млн. долларов США			%				
ВСЕГО	69.03	38.87	34.36	100.0	100.0	100.0	88.4	-11.6
Беларусь	5.11	7.50	9.81	7.4	19.3	28.6	130.8	5.9
Россия	57.23	17.73	8.25	82.9	45.6	24.0	46.5	-24.4
Украина	2.8	3.80	8.23	4.1	9.8	24.0	2.2 раз	11.4
Польша	0.49	2.45	1.80	0.7	6.3	5.2	73.5	-1.7
Чехия	0.15	0.89	1.21	0.2	2.3	3.5	136.0	0.8
США	0.12	0.53	1.13	0.2	1.4	3.3	2.1 раз	1.5
Германия	0.43	0.86	1.01	0.6	2.2	2.9	117.4	0.4
Румыния	0.1	0.64	0.68	0.1	1.6	2.0	106.3	0.1
Казахстан	0.38	0.97	0.43	0.6	2.5	1.3	44.3	-14
Кыргызстан	0.04	0.32	0.30	0.1	0.8	0.9	93.8	-0.1
Литва	0.15	0.17	0.24	0.2	0.4	0.7	141.2	0.2
Грузия	0.86	1.49	0.08	1.2	3.8	0.2	5.4	-3.6
Другие страны	1.17	1.52	1.19	1.7	3.9	3.5	78.3	-0.3

Источник: НБС

* процентные пункты

Таблица 8. Экспорт товаров после переработки по странам

	I кв. 2010			I кв. 2011			Изменение доли страны в структуре экспорта товаров после переработки п.п.*	I кв. 2011/ I кв. 2010 %	Влияние стран на рост (+) / снижение (-) экспорта товаров после переработки п.п.*
	Экспорт товаров			Экспорт товаров					
	всего	после переработки	доля в экспорте товаров	всего	после переработки	доля в экспорте товаров			
	млн. долларов США			млн. долларов США					
	%			%					
ВСЕГО	302.47	96.00	31.7	478.61	117.46	24.5	-7.2	122.4	22.4
Румыния	49.15	32.00	65.1	74.96	39.85	53.2	-12.0	124.5	8.2
Италия	33.66	29.63	88.0	45.82	34.98	76.3	-11.7	118.1	5.6
Германия	15.97	6.18	38.7	28.79	11.79	41.0	2.3	190.8	5.8
Великобритания	16.68	12.13	72.7	23.42	10.92	46.6	-26.1	90.0	-1.3
Турция	12.81	5.67	44.3	21.97	5.83	26.5	-17.7	102.8	0.2
Польша	8.01	3.31	41.3	19.50	3.74	19.2	-22.1	113.0	0.4
Франция	6.13	2.67	43.6	8.23	3.24	39.4	-4.2	121.3	0.6
Бельгия	1.77	0.71	40.1	2.18	1.93	88.5	48.4	2.7 раз	1.3
Нидерланды	1.28	0.66	51.6	3.48	1.67	48.0	-3.6	2.5 раз	1.1
Другие страны	157.01	3.04	1.9	250.26	3.51	1.4	30.8	115.5	0.2

Источник: НБС

* процентные пункты

Таблица 9. Импорт товаров (сиф) по группам стран

	I кв. 2009	I кв. 2010	I кв. 2011	Структура		I кв. 2011/ I кв. 2010	Влияние страны на рост (+) / снижение (-) импорта
				I кв. 2010	I кв. 2011		
	млн. долларов США			%			п. п.*
Европейский Союз, в том числе:	315.80	352.03	508.82	46.1	46.3	144.5	20.5
Румыния	101.35	116.98	167.64	15.3	15.3	143.3	6.6
Германия	42.70	44.66	79.39	5.9	7.2	177.8	4.5
Италия	30.95	39.00	54.72	5.1	5.0	140.3	2.1
Польша	18.44	21.73	28.37	2.8	2.6	130.6	0.9
Венгрия	15.09	15.42	25.25	2.0	2.3	163.7	1.3
Греция	5.44	13.67	21.79	1.8	2.0	159.4	1.1
Болгария	9.73	13.91	18.73	1.8	1.7	134.7	0.6
Великобритания	8.43	13.01	15.32	1.7	1.4	117.8	0.3
Франция	11.87	10.96	13.69	1.4	1.2	124.9	0.4
Нидерланды	9.52	10.45	13.08	1.4	1.2	125.2	0.3
Бельгия	7.25	8.75	10.68	1.1	1.0	122.1	0.3
Литва	8.42	8.32	10.38	1.1	0.9	124.8	0.3
Австрия	12.68	10.04	10.05	1.3	0.9	100.1	0.0
Чехия	6.80	6.77	7.89	0.9	0.7	116.5	0.1
Словакия	4.74	4.55	6.82	0.6	0.6	149.9	0.3
Словения	3.29	2.23	6.66	0.3	0.6	3.0 раз	0.6
Швеция	3.28	0.77	3.82	0.1	0.3	5.0 раз	0.4
Испания	8.16	3.70	3.51	0.5	0.3	94.9	0.0
Финляндия	2.84	2.57	3.22	0.3	0.3	125.3	0.1
Латвия	1.26	1.12	2.32	0.1	0.2	2.1 раз	0.2
Балканские страны, в том числе:	35.43	36.11	68.41	4.7	6.2	189.4	4.2
Турция	34.29	35.06	66.15	4.6	6.0	188.7	4.1
СНГ, в том числе:	332.28	300.44	426.83	39.4	38.8	142.1	16.6
Россия	211.76	175.78	224.44	23.0	20.4	127.7	6.4
Украина	98.61	106.54	158.63	14.0	14.4	148.9	6.8
Беларусь	20.66	15.18	36.35	2.0	3.3	2.4 раз	2.8
Казахстан	0.10	1.59	5.58	0.2	0.5	3.5 раз	0.5
Другие страны, в том числе:	70.28	74.73	95.13	9.8	8.7	127.3	2.7
Китай	29.84	42.43	49.63	5.6	4.5	117.0	0.9
США	4.66	3.67	7.36	0.5	0.7	2.0 раз	0.5
Швейцария	5.64	4.11	6.96	0.5	0.6	169.3	0.4
Индия	3.03	3.70	5.09	0.5	0.5	137.6	0.2
Южная Корея	2.36	2.05	3.21	0.3	0.3	156.6	0.2
Израиль	3.99	1.57	2.29	0.2	0.2	145.9	0.1
Всего	753.79	763.31	1099.19	100.0	100.0	144.0	44.0

Источник: НБС; выборки по импорту (сиф) по принципу страны отгрузки, без учёта челночной торговли

* процентные пункты

Таблица 10. Импорт товаров (сиф) по основным группам товаров

	I кв. 2008	I кв. 2009	I кв. 2010	I кв. 2011	Структура I кв. 2011	I кв. 2011/ I кв. 2010	Индекс стоимости товара	Индекс физическо- го объёма
I. Живые животные; продукты животного происхождения	17.68	19.78	19.16	23.76	2.2	124.0	113	110
II. Продукты растительного происхождения	56.99	35.10	54.57	56.81	5.2	104.1	113	92
III. Жиры и масла животного или растительного происхождения	4.28	3.90	4.43	5.41	0.5	122.1	129	95
IV. Готовые пищевые продукты, алкогольные и безалкогольные напитки, уксус, табак	67.98	49.13	57.66	77.85	7.1	135.0	104	130
V. Минеральные продукты	256.17	230.85	197.51	294.92	26.8	149.3	129	116
VI. Продукция химической и связанных с ней отраслей промышленности	96.39	71.45	87.22	118.95	10.8	136.4	107	127
VII. Пластмассы, каучук, резина и изделия из них	51.28	32.00	35.86	54.27	4.9	151.3	107	141
VIII. Необработанные шкуры, выделанная кожа, натуральный мех и изделия из них	6.59	4.78	4.97	7.62	0.7	153.3	100	153
IX. Древесина и изделия из неё (за исключением мебели)	18.96	10.48	10.40	15.44	1.4	148.5	107	139
X. Масса из древесины или из других волокнистых	26.09	17.22	20.52	29.70	2.7	144.7	103	141



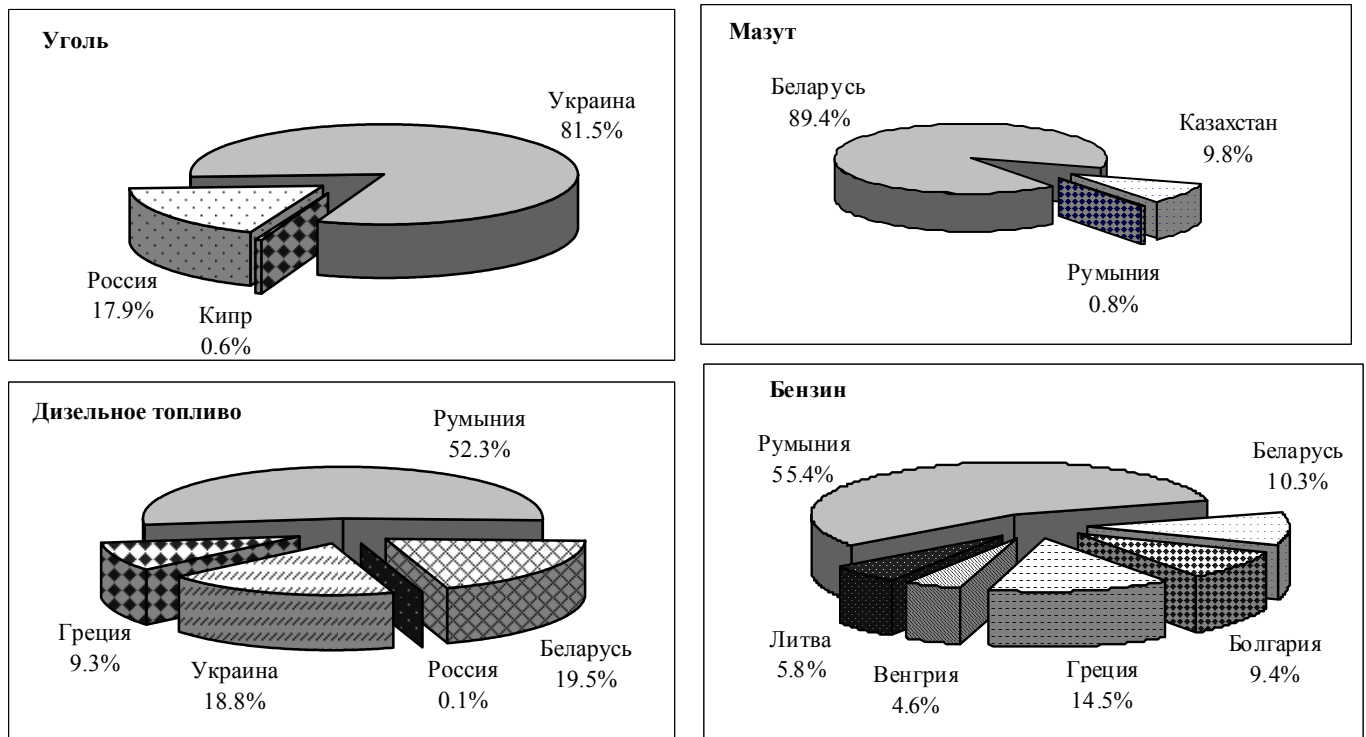
целлюлозных материалов, бумага, картон								
XI. Текстильные материалы и изделия	62.67	48.65	56.30	73.13	6.7	129.9	101	129
XII. Обувь, головные уборы, зонты	6.54	6.25	4.72	8.69	0.8	184.1	97	190
XIII. Изделия из камня, гипса, асбеста, слюды, керамические изделия, стекло	23.77	14.34	15.31	21.76	2.0	142.1	103	138
XIV. Жемчуг, драгоценные или полудрагоценные камни, драгоценные металлы и изделия из них, бижутерия, монеты	2.99	1.30	0.78	2.14	0.2	2.7 раз	107	257
XV. Недрагоценные металлы и изделия из них	71.93	35.38	35.28	57.46	5.2	162.9	114	143
XVI. Машины, оборудование и механизмы, электротехническое оборудование и их части	141.51	97.70	101.52	148.37	13.5	146.1	99	148
XVII. Средства транспорта, устройства и оборудование	94.27	41.28	31.20	65.12	5.9	2.1 раз	101	207
XVIII. Инструменты и аппараты, их части и принадлежности	14.81	16.91	8.65	15.57	1.4	180.0	101	178
Прочие	24.92	17.29	17.25	22.22	2.0	128.8	102	126
ВСЕГО	1,045.82	753.79	763.31	1,099.19	100.0	144.0	110	131

Источник: НБС; выборки по импорту (сиф) по принципу страны отгрузки, без учёта челночной торговли

* %, по отношению к такому же периоду предыдущего года

Таблица 11. Импорт (фоб) топливных товаров

	Единица измерения	I кв. 2009	I кв. 2010	I кв. 2011	Структура I кв. 2011	I кв. 2011/ I кв. 2010
					%	
Топливные товары	(млн. долл.)	208.50	179.96	270.98	100.0	150.6
Из СНГ	(млн. долл.)	175.21	135.13	192.72	71.1	142.6
Уголь	(млн. долл.) (тыс. т)	1.97 24.04	1.97 22.55	6.31 44.34	2.3	3.2 раз 196.6
Газ природный	(млн. долл.) (млн. м ³)	148.55 486.53	113.49 544.24	138.78 526.49	51.2	122.3 96.7
Нефтепродукты	(млн. долл.)	24.69	19.67	47.63	17.6	2.4 раз
Мазут	(млн. долл.) (тыс. т)	1.19 4.54	0.21 0.41	3.99 6.56	1.5	19.0 раз 16.0 раз
Дизельное топливо	(млн. долл.) (тыс. т)	16.03 36.32	9.23 14.27	23.85 27.26	8.8	2.6 раз 191.0
Бензин	(млн. долл.) (тыс. т)	1.81 4.48	0.58 0.92	3.55 4.28	1.3	6.1 раз 4.7 раз
Прочие	(млн. долл.)	5.66	9.65	16.24	6.0	168.3
Из дальнего зарубежья	(млн. долл.)	33.29	44.83	78.26	28.9	174.6
Уголь	(млн. долл.) (тыс. т)	0.13 0.57		0.04 0.28		
Нефтепродукты	(млн. долл.)	33.16	44.83	78.22	28.9	174.5
Мазут	(млн. долл.) (тыс. т)	0.07 0.16	0.06 0.10	0.03 0.05		50.0 50.0
Дизельное топливо	(млн. долл.) (тыс. т)	11.91 25.35	20.69 30.60	40.71 43.76	15.0	196.8 143.0
Бензин	(млн. долл.) (тыс. т)	19.35 41.88	22.18 29.61	35.10 37.42	13.0	158.3 126.4
Прочие	(млн. долл.)	1.83	1.90	2.38	0.9	125.3

График 6. Распределение по странам физического объёма топливных товаров, импортированных в I квартале 2011 года

Таблица 12. Импорт (фоб) электроэнергии

	І кв. 2009	І кв. 2010	І кв. 2011	І кв. 2011/ І кв. 2010
Количество (млн. квт-час)	1.21	1.88	3.80	2.0 раз
Стоимость (млн. долл. США)	0.06	0.11	0.35	3.2 раз

Таблица 13. Баланс услуг

	І кв. 2009	ІІ кв. 2009	ІІІ кв. 2009	ІV кв. 2009	І кв. 2010	ІІ кв. 2010	ІІІ кв. 2010	ІV кв. 2010	І кв. 2011	І кв. 2011/ І кв. 2010
	млн. долларов США									%
Услуги	-13.18	-10.64	-10.70	-9.46	-20.72	-15.90	-23.62	-20.07	-18.01	86.9
<i>Экспорт</i>	149.70	158.50	172.30	188.38	141.20	164.82	179.45	204.32	163.03	115.5
<i>Импорт</i>	-162.88	-169.14	-183.00	-197.84	-161.92	-180.72	-203.07	-224.39	-181.04	111.8
Транспортные услуги	-1.53	-1.04	0.52	-1.24	-8.52	-7.98	-9.52	-14.66	-11.45	134.4
<i>Экспорт</i>	58.60	58.62	63.80	72.46	49.69	58.12	62.31	74.33	68.41	137.7
<i>Импорт</i>	-60.13	-59.66	-63.28	-73.70	-58.21	-66.10	-71.83	-88.99	-79.86	137.2
Поездки	-16.22	-21.41	-18.17	-18.95	-23.46	-23.06	-26.24	-31.07	-20.99	89.5
<i>Экспорт</i>	40.01	39.15	45.12	44.01	29.55	42.95	49.03	40.57	33.06	111.9
<i>Импорт</i>	-56.23	-60.56	-63.29	-62.96	-53.01	-66.01	-75.27	-71.64	-54.05	102.0
Услуги связи	15.44	18.54	19.39	12.69	19.36	21.51	22.60	24.45	19.42	100.3
<i>Экспорт</i>	25.09	27.37	29.87	22.88	27.25	30.33	33.32	35.15	28.77	105.6
<i>Импорт</i>	-9.65	-8.83	-10.48	-10.19	-7.89	-8.82	-10.72	-10.70	-9.35	118.5
Другие виды услуг	-10.87	-6.73	-12.44	-1.96	-8.10	-6.37	-10.46	1.21	-4.99	61.6
<i>Экспорт</i>	26.00	33.36	33.51	49.03	34.71	33.42	34.79	54.27	32.79	94.5
<i>Импорт</i>	-36.87	-40.09	-45.95	-50.99	-42.81	-39.79	-45.25	-53.06	-37.78	88.3

График 7. Внешняя торговля услугами по регионам (млн. долларов США)

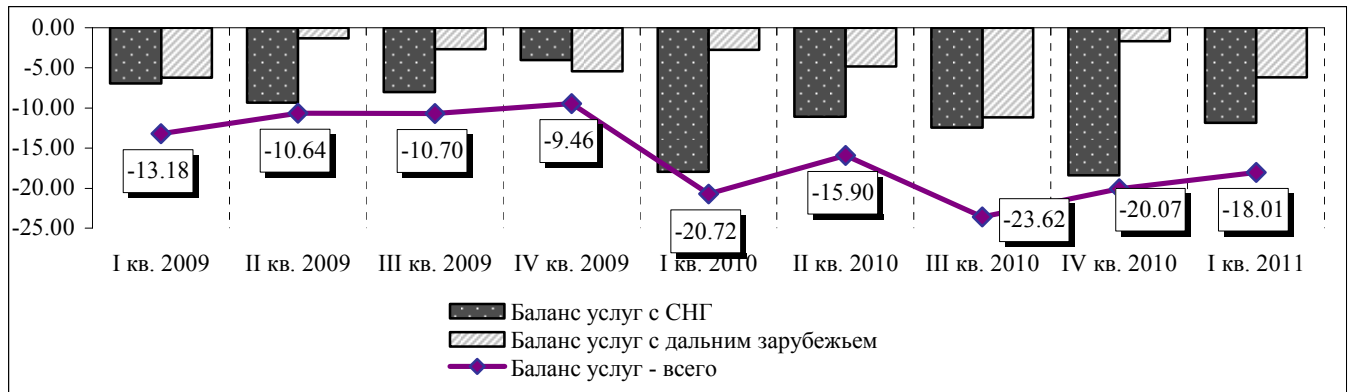


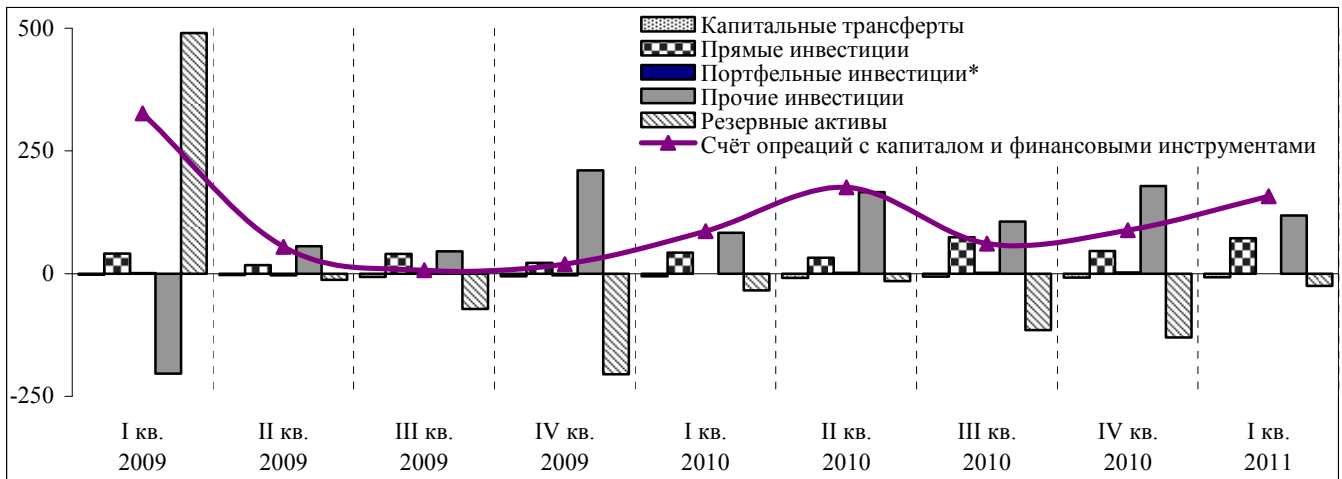
Таблица 14. Баланс доходов

	I кв. 2009	II кв. 2009	III кв. 2009	IV кв. 2009	I кв. 2010	II кв. 2010	III кв. 2010	IV кв. 2010	I кв. 2011	I кв. 2011 / I кв. 2010
млн. долларов США										
Баланс доходов	26.78	76.53	78.95	120.67	77.33	112.00	145.71	136.13	73.06	94.5
Приток - всего	103.05	150.19	155.21	181.55	132.64	174.71	217.17	216.73	151.18	114.0
Оплата труда резидентов нерезидентами	93.38	144.02	149.68	176.34	127.57	170.34	212.99	211.92	145.49	114.0
Доходы от прямых инвестиций	0.07	0.12	0.08	0.04	0.77	0.42	0.02	0.27	0.08	10.4
Доходы от портфельных инвестиций	4.93	5.08	4.74	4.44	3.52	3.17	3.37	3.68	4.27	121.3
Доходы от прочих инвестиций	4.67	0.97	0.71	0.73	0.78	0.78	0.79	0.86	1.34	171.8
Отток - всего	-76.27	-73.66	-76.26	-60.88	-55.31	-62.71	-71.46	-80.60	-78.12	141.2
Оплата труда нерезидентов, занятых в национальной экономике	-15.41	-15.43	-17.55	-17.91	-12.06	-12.18	-13.78	-21.33	-15.10	125.2
Доходы от прямых инвестиций	-40.73	-43.02	-42.82	-29.40	-31.91	-38.44	-44.94	-39.52	-50.97	159.7
<divиденды div="" и="" прибыль<="" распределённая=""></divиденды>	-33.95	-42.37	-39.17	-21.36	-26.33	-34.74	-29.20	-34.20	-23.05	87.5
реинвестирование доходов и нераспределённая прибыль	-3.97	2.28	2.90	10.35	-4.49	-2.55	-12.50	-2.51	-26.80	6.0 раз
проценты	-2.81	-2.93	-6.55	-18.39	-1.09	-1.15	-3.24	-2.81	-1.12	102.8
Доходы от портфельных инвестиций	-0.13	-1.12	-0.09	-0.21	-0.37	-2.09	-0.09	-0.09	-	-
Доходы от прочих инвестиций	-20.00	-14.09	-15.80	-13.36	-10.97	-10.00	-12.65	-19.66	-12.05	109.8

Таблица 15. Текущие трансферты

	I кв. 2009	II кв. 2009	III кв. 2009	IV кв. 2009	I кв. 2010	II кв. 2010	III кв. 2010	IV кв. 2010	I кв. 2011	I кв. 2011 / I кв. 2010
млн. долларов США										
Текущие трансферты	215.39	311.43	319.28	374.52	237.98	295.38	333.56	438.83	292.82	123.0
Приток	243.51	337.54	343.86	399.08	255.76	315.82	356.61	462.96	311.43	121.8
Отток	-28.12	-26.11	-24.58	-24.56	-17.78	-20.44	-23.05	-24.12	-18.61	104.7
<i>Гранты и техническая помощь</i>	36.67	66.70	44.74	98.51	30.09	56.83	41.64	146.94	42.47	141.2
Приток	36.92	66.95	44.96	98.73	30.28	57.06	42.26	147.38	42.51	140.4
Отток	-0.25	-0.25	-0.22	-0.22	-0.19	-0.23	-0.62	-0.44	-0.04	20.8
<i>Обучение и стажировки</i>	8.27	8.27	4.71	7.22	11.74	11.74	6.60	11.94	13.34	113.6
Приток	8.33	8.33	4.80	7.50	12.02	12.02	6.63	12.05	13.45	111.9
Отток	-0.06	-0.06	-0.09	-0.28	-0.28	-0.28	-0.03	-0.11	-0.11	39.3
<i>Гуманитарная помощь</i>	3.70	5.34	7.30	5.08	4.35	7.51	14.02	15.09	7.24	166.4
Приток	3.70	5.34	7.30	5.09	4.35	7.53	14.02	15.09	7.24	166.4
Отток	-	-	-	-0.01	-	-0.02	-	-	-	-
<i>Взносы в международные организации</i>	-2.83	-0.77	-0.59	-0.81	-2.54	-1.04	-0.59	-0.77	-0.37	14.6
Приток	0.01	0.01	-	-	-	0.01	0.02	0.01	0.02	-
Отток	-2.84	-0.78	-0.59	-0.81	-2.54	-1.05	-0.61	-0.78	-0.39	15.4
<i>Персональные денежные переводы</i>	121.96	153.15	177.88	174.25	121.55	142.61	175.88	178.84	133.27	109.6
Приток	124.01	154.93	179.84	176.43	124.87	146.46	180.27	183.43	137.87	110.4
Отток	-2.05	-1.78	-1.96	-2.18	-3.32	-3.85	-4.39	-4.59	-4.60	138.6
<i>Прочие</i>	47.62	78.74	85.24	90.27	72.79	77.74	96.01	86.79	96.87	133.1
Приток	70.54	101.98	106.96	111.33	84.24	92.74	113.41	105.00	110.34	131.0
Отток	-22.92	-23.24	-21.72	-21.06	-11.45	-15.00	-17.40	-18.20	-13.47	117.6

График 8. Счёт операций с капиталом и финансовыми инструментами (млн. долларов США)



* финансовые производные включительно

Таблица 16. Чистые потоки внешних активов и обязательств (млн. долларов США)

	I кв. 2009	II кв. 2009	III кв. 2009	IV кв. 2009	I кв. 2010	II кв. 2010	III кв. 2010	IV кв. 2010	I кв. 2011
Финансовый счёт	328.52	57.06	13.98	24.82	91.76	184.47	67.29	96.24	165.31
Внешние активы	292.94	39.05	-229.41	-119.68	-21.86	30.67	-116.54	-115.51	71.75
Прямые инвестиции	-1.33	0.83	-3.04	-3.22	-0.19	-2.03	-0.16	-1.12	-2.88
Портфельные инвестиции	-0.01			-0.24	-0.05	-0.05	-0.15	-0.01	-0.07
Финансовые производные		-0.05		-0.03	-0.31	-0.29	-0.02	-0.01	
Прочие инвестиции	-195.79	50.96	-154.28	88.55	12.70	48.56	-1.46	15.66	99.96
торговые кредиты	-41.50	44.18	-29.08	71.26	-34.79	28.41	15.34	12.28	-4.99
ссуды	0.20	4.00			-0.04	-3.75	-2.54	-1.06	0.04
наличные деньги и депозиты	-154.49	2.78	-125.20	17.29	47.53	23.90	-14.26	4.44	104.91
Резервные активы	490.07	-12.69	-72.09	-204.74	-34.06	-15.52	-114.90	-129.89	-25.26
Внешние обязательства	35.58	18.01	243.39	144.50	113.62	153.80	183.83	211.75	93.56
Прямые инвестиции	42.51	16.60	43.25	25.48	43.31	34.20	74.46	46.93	74.91
Портфельные инвестиции	0.98	-3.46	0.06	-3.15	0.01	1.83	1.68	2.32	0.02
Финансовые производные	0.12		0.30						0.02
Прочие инвестиции	-8.03	4.87	199.78	122.17	70.30	117.77	107.69	162.50	18.61
торговые кредиты	-24.06	35.11	56.91	22.74	13.01	62.15	42.88	10.58	24.59
ссуды и займы	-40.68	4.58	-46.04	23.36	74.38	89.15	67.64	51.89	6.28
наличные деньги и депозиты	-5.87	-21.27	-4.44	-15.06	-23.72	-20.85	-12.71	-12.31	-8.45
прочие обязательства	62.58	-13.55	9.15	91.13	6.63	-12.68	9.88	112.34	-3.81
распределение СДР			184.20						

Таблица 17. Прямые инвестиции (млн. долларов США)

	I кв. 2010		II кв. 2010		III кв. 2010		IV кв. 2010		I кв. 2011	
	приток	отток	приток	отток	приток	отток	приток	отток	приток	отток
Прямые инвестиции	68.98	25.86	73.06	40.89	108.63	34.33	109.90	64.09	101.41	29.38
за границу		0.19	0.09	2.12		0.16		1.12		2.88
в национальную экономику:	68.98	25.67	72.97	38.77	108.63	34.17	109.90	62.97	101.41	26.50
в акционерный капитал	27.78	4.55	27.00	9.02	65.56	7.92	62.71	7.89	35.07	3.57
банки			0.14		24.28		9.61		0.75	
другие секторы	27.78	4.55	26.86	9.02	41.28	7.92	53.10	7.89	34.32	3.57
реинвестирование доходов (+) / убытки (-)	4.49		2.55		12.50		2.51		26.80	
банки	1.50		-1.49		-15.50		-9.17		2.07	
другие секторы	2.99		4.04		28.00		11.68		24.73	
прочий капитал (другие секторы)	36.71	21.12	43.42	29.75	30.57	26.25	44.68	55.08	39.54	22.93
требования к прямым иностранным инвесторам	2.56		0.15				6.80		1.36	0.03
обязательства перед прямыми иностранцами	34.15	21.12	43.27	29.75	30.57	26.25	44.68	48.28	38.18	22.90
Структура прямых инвестиций по секторам (%)	100.0	100.0	100.0	100.0	100.0	100.0	100.0	100.0	100.0	100.0
банки	2.2		-		8.1		0.4		2.8	
другие секторы	97.8	100.0	-	100.0	91.9	100.0	99.6	100.0	97.2	100.0

График 9. Прямые иностранные инвестиции в национальную экономику (млн. долларов США)

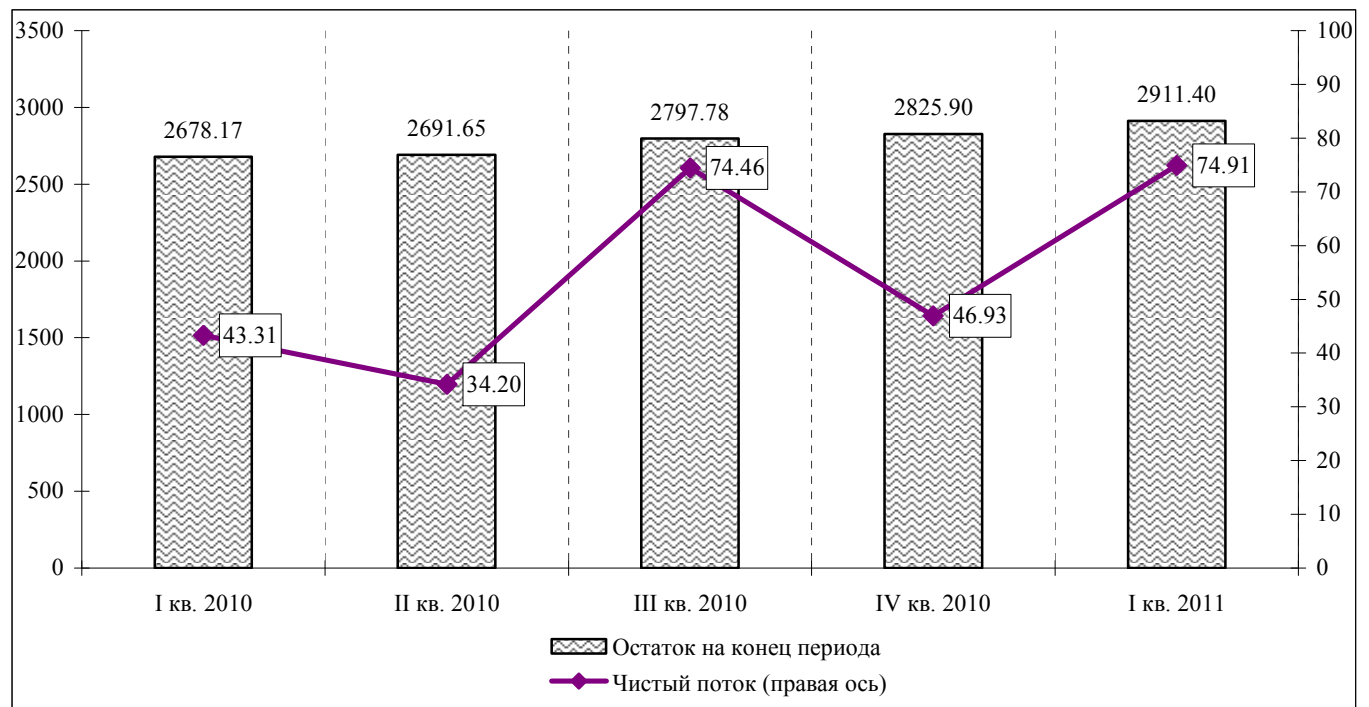
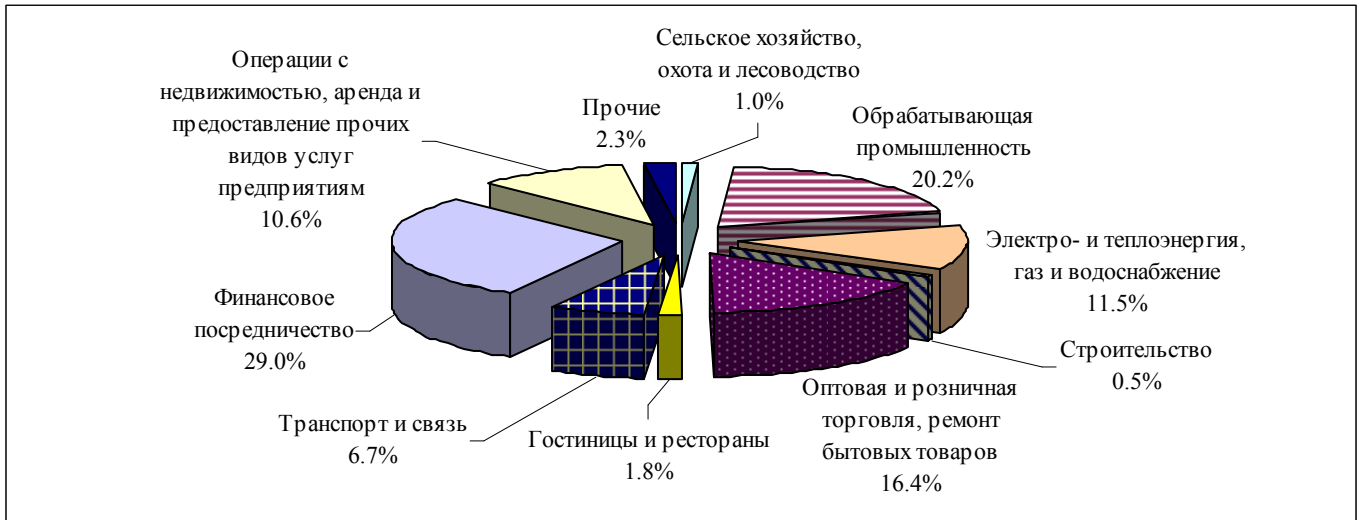


График 10. Состав прямых иностранных инвестиций в акционерный капитал по состоянию на 31 марта 2011 года – по отраслям



Источник: на основе данных НБС

График 11. Индекс Херфиндаля для прямых иностранных инвестиций в акционерном капитале по отраслям по состоянию на конец периода

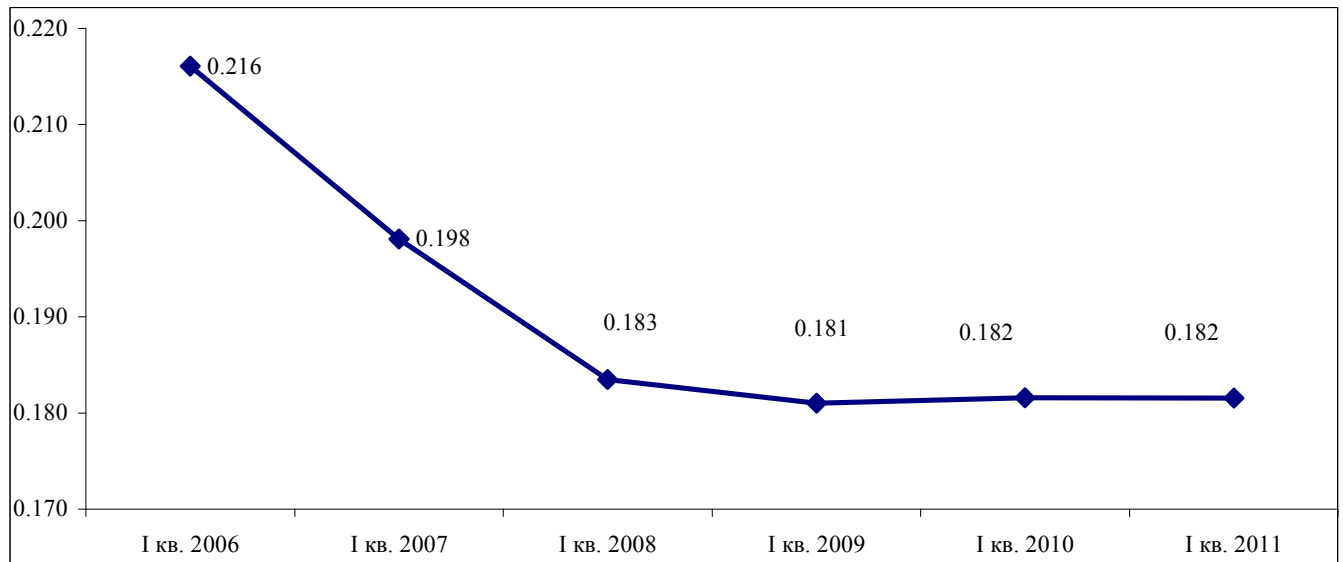


График 12. Иностранные прямые инвестиции – участие в капитале – по регионам по состоянию на конец периода (млн. долларов США)

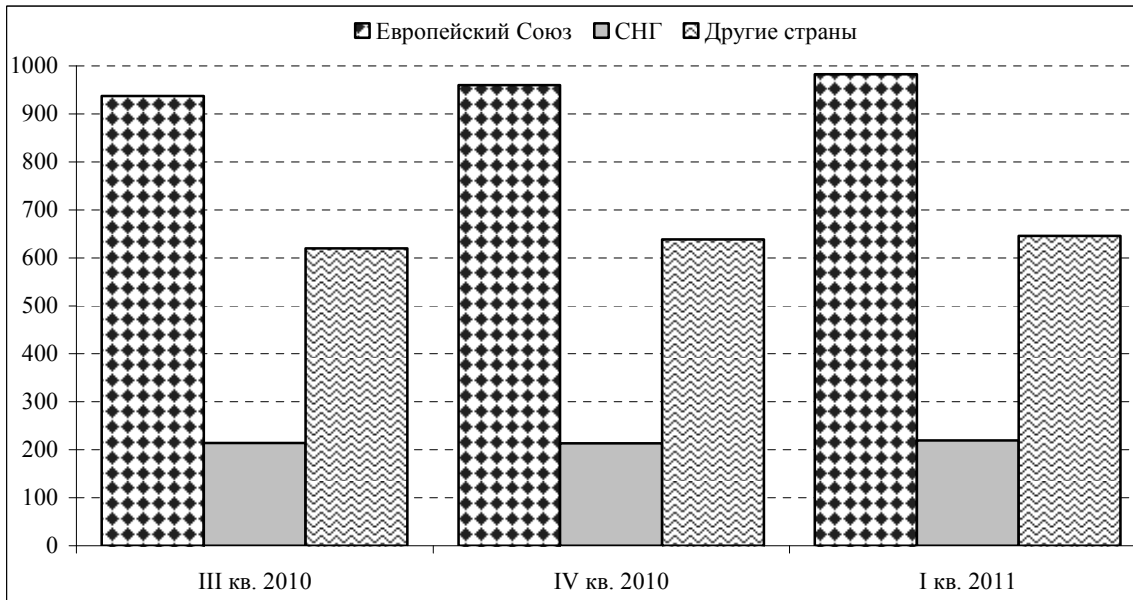
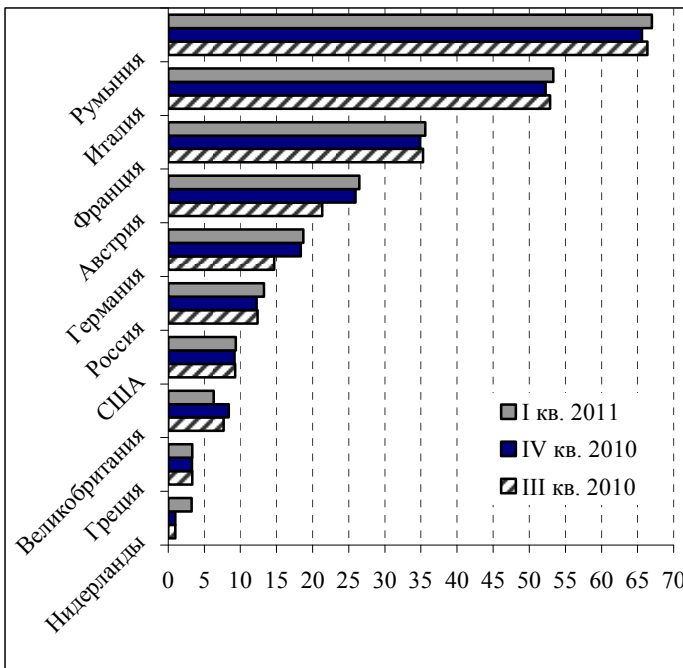


График 13. Иностранные прямые инвестиции – участие в капитале по странам по состоянию на конец периода (млн. долларов США)

Банковский сектор



Другие секторы

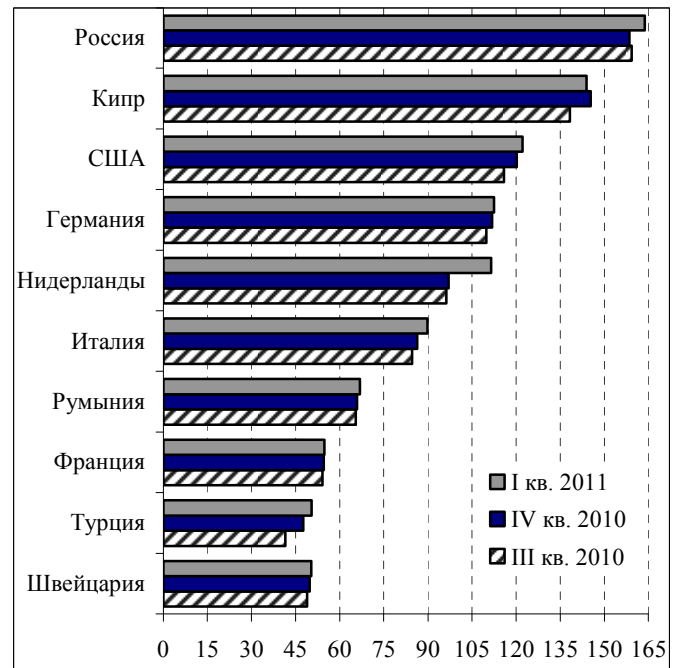
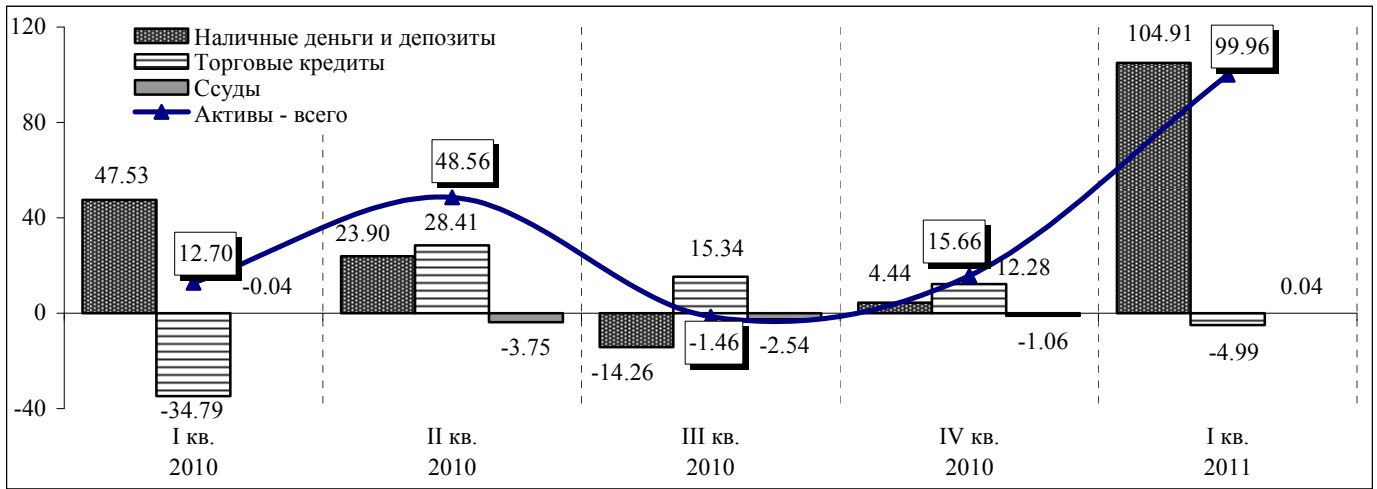


График 14. Чистые потоки прочих инвестиций – активы (млн. долларов США)



Примечание: (-) увеличение

График 15. Чистые потоки прочих инвестиций – обязательства (млн. долларов США)

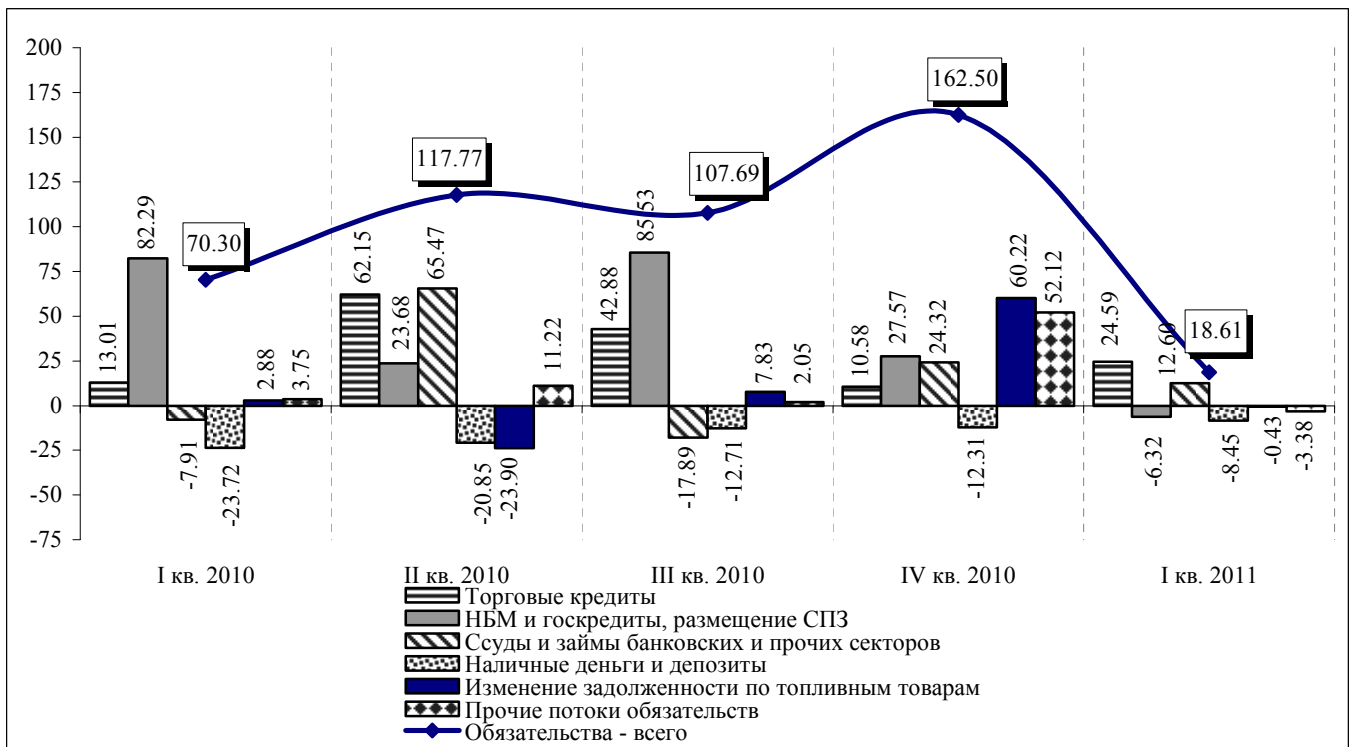


Таблица 18. *Внешние ссуды и займы (млн. долларов США)*

	I кв. 2010		II кв. 2010		III кв. 2010		IV кв. 2010		I кв. 2011	
	привле- чение	погаше- ние	привле- чение	погаше- ние	привле- чение	погаше- ние	привле- чение	погаше- ние	привле- чение	погаше- ние
Органы денежно-кредитного регулирования (НБМ от МВФ)	31.08	2.85		1.36	30.26	2.79		1.41		2.88
Сектор государственного управления	69.27	15.21	32.00	6.96	72.29	14.23	38.49	9.51	11.07	14.51
Банки	38.10	56.70	54.31	12.58	19.37	41.04	45.20	12.80	27.75	14.21
<i>долгосрочные</i>	38.10	56.70	43.54	12.58	19.37	38.27	45.20	12.80	27.75	14.21
<i>краткосрочные</i>			10.77			2.77				
Другие секторы	43.48	32.79	66.10	42.36	48.20	44.42	59.97	68.05	44.54	45.48
<i>долгосрочные</i>	41.81	32.21	64.33	41.19	33.63	44.19	47.92	61.70	32.74	37.06
<i>краткосрочные</i>	1.67	0.58	1.77	1.17	14.57	0.23	12.05	6.35	11.80	7.88
ВСЕГО	181.93	107.55	152.41	63.26	170.12	102.48	143.66	91.77	83.36	77.08

Таблица 19. *Прочие обязательства (млн. долларов США)*

	I кв. 2009	II кв. 2009	III кв. 2009	IV кв. 2009	I кв. 2010	II кв. 2010	III кв. 2010	IV кв. 2010	I кв. 2011
Прочие обязательства	62.58	-13.55	9.15	91.13	6.63	-12.68	9.88	112.34	-3.81
Другие секторы	60.37	-11.34	9.15	91.13	6.63	-19.62	16.21	112.34	-3.81
накопление задолженности по основному долгу	58.34	14.67	9.35	76.65	6.54	3.78	14.98	101.48	6.91
в том числе: по импорту топливных товаров	53.21	-27.07	-2.42	9.77	2.88	-23.90	7.83	60.22	-0.43
накопление задолженности по процентам	2.03	1.06	2.22	14.48	0.93	0.50	1.23	11.00	1.29
погашение задолженности по основному долгу		-27.07	-2.42		-0.84	-23.90		-0.14	-12.01
Банки	2.21	-2.21				6.94	-6.33		

Таблица 20. Платёжный баланс Республики Молдова в аналитическом представлении (млн. долларов США)

	I кв. 2010	II кв. 2010	III кв. 2010	IV кв. 2010	I кв. 2011
СЧЁТ ТЕКУЩИХ ОПЕРАЦИЙ	-142.41	-223.08	-110.89	-154.58	-233.14
Товары	-437.00	-588.02	-561.77	-632.73	-580.82
Услуги	-20.72	-15.90	-23.62	-20.07	-18.01
Доходы	77.33	112.00	145.71	136.13	73.06
Текущие трансферты	237.98	268.84	328.79	362.09	292.63
СЧЁТ ОПЕРАЦИЙ С КАПИТАЛОМ И ФИНАНСОВЫМИ ИНСТРУМЕНТАМИ	24.72	197.06	71.47	81.87	189.57
Капитальные трансферты	-5.21	-8.91	-6.33	-7.91	-7.69
Прямые инвестиции, в том числе: <i>в национальную экономику</i>	43.12	32.17	69.72	45.81	72.03
<i>в национальную экономику</i>	43.31	34.20	69.88	46.93	74.91
Портфельные инвестиции	0.01	1.78	1.68	2.17	-0.05
Финансовые производные	-0.31	-0.29	-0.02	-0.01	0.02
Прочие инвестиции	-12.89	172.31	6.42	41.81	125.26
Активы	12.70	48.56	-1.46	15.66	99.96
Обязательства	-25.59	123.75	7.88	26.15	25.30
Ссуды и займы	-14.88	75.51	-15.96	27.88	9.16
<i>сектор государственного управления</i>	-6.97	10.04	-2.65	3.56	-3.44
<i>банки</i>	-18.60	41.73	-17.09	32.40	13.54
<i>другие секторы</i>	10.69	23.74	3.78	-8.08	-0.94
Прочие обязательства	-10.71	48.24	23.84	-1.73	16.14
Ошибки и пропуски	55.86	20.98	45.16	-10.49	75.33
ИТОГОВОЕ САЛЬДО	-61.83	-5.04	5.74	-83.20	31.76
Финансирование	61.83	5.04	-5.74	83.20	-31.76
Кредиты МВФ (нетто)	89.26	-1.36	88.18	-1.41	-2.88
Резервные активы*	-34.06	-15.52	-114.90	-129.89	-25.26
Исключительное финансирование:	6.63	21.92	20.98	214.50	-3.62
Трансферты (гранты)		26.54	4.77	76.74	0.19
Прямые инвестиции, связанные с уменьшением долга			4.58		
Ссуды и займы:		15.00	-4.58	25.42	
<i>государственные займы на покрытие дефицита платёжного баланса</i>		15.00		25.42	
<i>банки, реструктуризация платежей будущих периодов</i>			-4.58		
Просроченная задолженность (чистая)	6.63	-19.62	16.21	112.34	-3.81

* (-) рост, (+) снижение