

Платёжный баланс Республики Молдова за II квартал 2011 года (предварительные данные)

Таблица 1. Платёжный баланс Республики Молдова – основные агрегаты (млн. долларов США)

	I кв.2010	II кв.2010	III кв.2010	IV кв.2010	I кв.2011	II кв.2011	I полугодие 2011
СЧЁТ ТЕКУЩИХ ОПЕРАЦИЙ	-141.48	-173.41	-101.63	-67.07	-233.30	-229.97	-463.27
Товары и услуги	-456.79	-602.07	-580.90	-649.53	-598.28	-722.52	-1320.80
Товары	-437.00	-588.02	-561.77	-632.73	-580.82	-723.77	-1304.59
экспорт (ФОБ), в т.ч.	312.31	315.60	393.17	569.36	492.15	537.21	1029.36
экспорт алкогольных напитков	38.87	41.27	36.00	59.71	34.35	36.51	70.86
импорт (ФОБ), в т.ч.	-749.31	-903.62	-954.94	-1202.09	-1072.97	-1260.98	-2333.95
импорт топливных товаров (без электроэнергии)	-179.96	-142.08	-166.36	-244.37	-270.98	-208.59	-479.57
Услуги	-19.79	-14.05	-19.13	-16.80	-17.46	1.25	-16.21
экспорт	142.54	166.93	183.06	208.64	166.49	218.63	385.12
импорт	-162.33	-180.98	-202.19	-225.44	-183.95	-217.38	-401.33
Доходы	77.33	119.99	145.71	143.63	72.16	107.96	180.12
к получению, в том числе:	132.64	182.70	217.17	216.73	150.81	210.26	361.07
оплата труда резидентов нерезидентами	127.57	178.33	212.99	211.92	145.49	204.77	350.26
к выплате, в том числе:	-55.31	-62.71	-71.46	-73.10	-78.65	-102.30	-180.95
дивиденды и распределённая прибыль	-26.33	-34.74	-29.20	-34.20	-23.05	-29.00	-52.05
реинвестирование доходов и нераспределённая прибыль	-4.49	-2.55	-12.50	4.99	-26.80	-33.15	-59.95
проценты по кредитам	-11.07	-10.23	-14.85	-21.81	-12.94	-20.92	-33.86
Текущие односторонние трансферты	237.98	308.67	333.56	438.83	292.82	384.59	677.41
приток, в том числе:	255.76	329.51	356.61	462.96	311.43	409.05	720.48
личные трансферты	124.87	160.15	180.27	183.43	137.87	177.78	315.65
отток	-17.78	-20.84	-23.05	-24.13	-18.61	-24.46	-43.07
СЧЁТ ОПЕРАЦИЙ С КАПИТАЛОМ И ФИНАНСОВЫМИ ИНСТРУМЕНТАМИ	88.95	176.94	54.22	100.67	161.25	140.90	302.15
Счёт операций с капиталом	-5.21	-8.91	-6.33	-7.91	-6.71	-1.50	-8.21
Прямые инвестиции	45.31	33.91	69.89	44.79	74.66	70.46	145.12
в том числе: в национальную экономику	45.50	35.95	70.05	45.91	77.54	74.48	152.02
в акционерный капитал и реинвестирование доходов	27.72	20.53	70.14	53.14	58.30	62.47	120.77
прочий капитал (кредиты)	17.78	15.42	-0.09	-7.23	19.24	12.01	31.25
Портфельные инвестиции	0.01	1.78	1.68	2.17	-0.05	2.37	2.32
Финансовые производные (чистые) - банки	-0.31	-0.29	-0.02	-0.01	0.02	0.17	0.19
Прочие инвестиции	83.21	165.97	103.90	191.52	118.59	155.31	273.90
Активы*	12.70	48.56	-1.46	15.66	99.96	55.50	155.46
торговые кредиты	-34.79	28.41	15.34	12.28	-4.99	37.07	32.08
наличная валюта и депозиты за границей	47.53	23.90	-14.26	4.44	104.91	18.49	123.40
ссуды	-0.04	-3.75	-2.54	-1.06	0.04	-0.06	-0.02
Обязательства**	70.51	117.41	105.36	175.86	18.63	99.81	118.44
торговые кредиты	13.01	62.15	42.88	10.58	24.59	17.95	42.54
долгосрочные ссуды и займы	72.04	85.89	55.25	47.07	5.24	126.33	131.57
привлечение	180.99	150.88	156.90	139.68	76.66	226.09	302.75
погашение	-108.95	-64.99	-101.65	-92.61	-71.42	-99.76	-171.18
краткосрочные ссуды и займы	1.19	3.05	11.50	8.05	3.05	-2.56	0.49
депозиты нерезидентов в банках Молдовы	-23.72	-20.85	-12.71	-12.31	-8.45	-5.54	-13.99
прочие обязательства	7.99	-12.83	8.44	122.47	-5.80	-36.37	-42.17
Резервные активы *	-34.06	-15.52	-114.90	-129.89	-25.26	-85.91	-111.17
Ошибки и пропуски	52.53	-3.53	47.41	-33.60	72.05	89.07	161.12
Примечание:							
Переводы денежных средств из-за границы в пользу физических лиц через лицензированные банки Республики Молдова	233.31	301.84	361.05	374.94	275.85	367.38	643.23

*(-) – рост (+) – снижение

** (+) – рост (-) – снижение

График 1. Основные компоненты платёжного баланса по полугодиям (млн. долларов США)

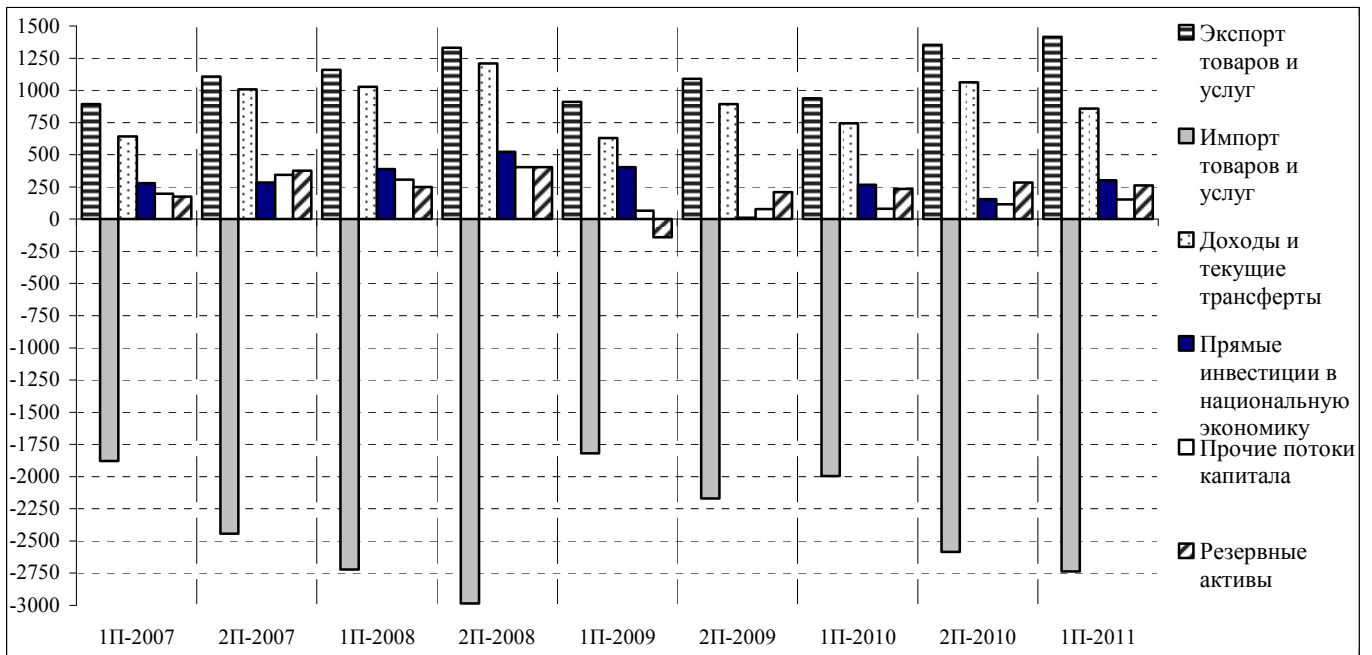


Таблица 2. Международная инвестиционная позиция Молдовы по состоянию на 30 июня 2011 года (млн. долларов США)

	Остаток на 31.12.2010	Изменения, отражающие:				Остаток на 30.06.2011	Структура остатка на 30.06.2011, %	Остаток на 30.06.11/остаток на 31.12.10, %
		всего изменений	результат операций	результат переоценки	изменения курса			
Международная инвестиционная позиция (чистая)	-4556.81	-351.22	-310.36	0.48	-41.34	-4908.03		107.7
Активы	2453.70	54.27	-37.28	0.48	91.07	2507.97	100.0	102.2
Прямые инвестиции за границу	67.85	6.90	6.90			74.75	3.0	110.2
Портфельные инвестиции	8.29	0.11	0.11			8.40	0.3	101.3
Финансовые производные	3.52					3.52	0.1	100.0
Прочие инвестиции	656.35	-136.53	-155.46		18.93	519.82	20.7	79.2
Резервные активы	1717.69	183.79	111.17	0.48	72.14	1901.48	75.8	110.7
Обязательства	7010.51	405.49	273.08		132.41	7416.00	100.0	105.8
Прямые инвестиции в национальную экономику	2879.64	182.43	152.02		30.41	3062.07	41.3	106.3
Портфельные инвестиции	55.50	2.44	2.43		0.01	57.94	0.8	104.4
Финансовые производные	2.95	0.19	0.19			3.14		106.4
Прочие инвестиции	4072.42	220.43	118.44		101.99	4292.85	57.9	105.4
торговые кредиты	834.67	59.82	42.54		17.28	894.49	12.1	107.2
ссуды	2235.89	205.69	132.06		73.63	2441.58	32.9	109.2
наличные деньги и депозиты	101.97	-9.65	-13.99		4.34	92.32	1.2	90.5
прочие пассивы	718.61	-42.17	-42.17			676.44	9.1	94.1
размещение СДР	181.28	6.74			6.74	188.02	2.5	103.7

Таблица 3. Основные показатели статистики внешнего сектора Республики Молдова

	ЕИ	I кв. 2010	II кв. 2010	I П. 2010	III кв. 2010	IV кв. 2010	I кв. 2011	II кв. 2011	I П. 2011
Валовой внутренний продукт в текущих ценах	млн. молд леев	13308.6	15521.0	28829.6	20957.4	22062.3	16784.3	19843.3	36627.6
Средний обменный курс	леу/долл. США	12.5612	12.6810	12.6214	12.3247	11.9061	12.0603	11.6231	11.8405
Счёт текущих операций / ВВП	%	-13.4	-14.2	-13.8	-6.0	-3.6	-16.8	-13.5	-14.9
Оплата труда резидентов, занятых за границей, и личные трансферты / ВВП	%	23.8	27.7	25.9	23.1	21.3	20.4	22.4	21.5
Сальдо счёта товаров и услуг / ВВП	%	-43.1	-49.2	-46.4	-34.2	-35.1	-43.0	-42.3	-42.6
Экспорт товаров и услуг / Импорт товаров и услуг	%	49.9	44.5	47.0	49.8	54.5	52.4	51.1	51.7
Экспорт товаров и услуг / ВВП	%	42.9	39.4	41.1	33.9	42.0	47.3	44.3	45.6
Импорт товаров и услуг / ВВП	%	86.0	88.6	87.4	68.0	77.0	90.3	86.6	88.3
Прямые инвестиции в национальную экономику, чистый поток / ВВП	%	4.3	2.9	3.6	4.1	2.5	5.6	4.4	4.9
	ЕИ	31.03.10	30.06.10	30.09.10	31.12.10	31.03.11	30.06.11	30.06.11/ 31.12.10, %	
Прямые инвестиции в национальную экономику	млн. долл. США	2724.6	2734.6	2842.2	2879.6	2975.8	3062.1	106.3	
Чистая международная инвестиционная позиция	млн. долл. США	-4168.8	-4338.4	-4442.8	-4556.8	-4747.2	-4908.0	107.7	
Внешний долг	млн. долл. США	4369.63	4406.44	4640.50	4786.23	4905.67	5056.01	105.6	
Внешний публичный долг и внешний долг частного сектора, гарантированный государством	млн. долл. США	1196.30	1187.85	1331.55	1348.67	1374.81	1471.19	109.1	
Негарантированный долг частного сектора	млн. долл. США	3173.33	3218.59	3308.95	3437.56	3530.86	3584.82	104.3	

Источники: НБМ, НБС

График 2. Счёт текущих операций – основные компоненты (млн. долларов США)

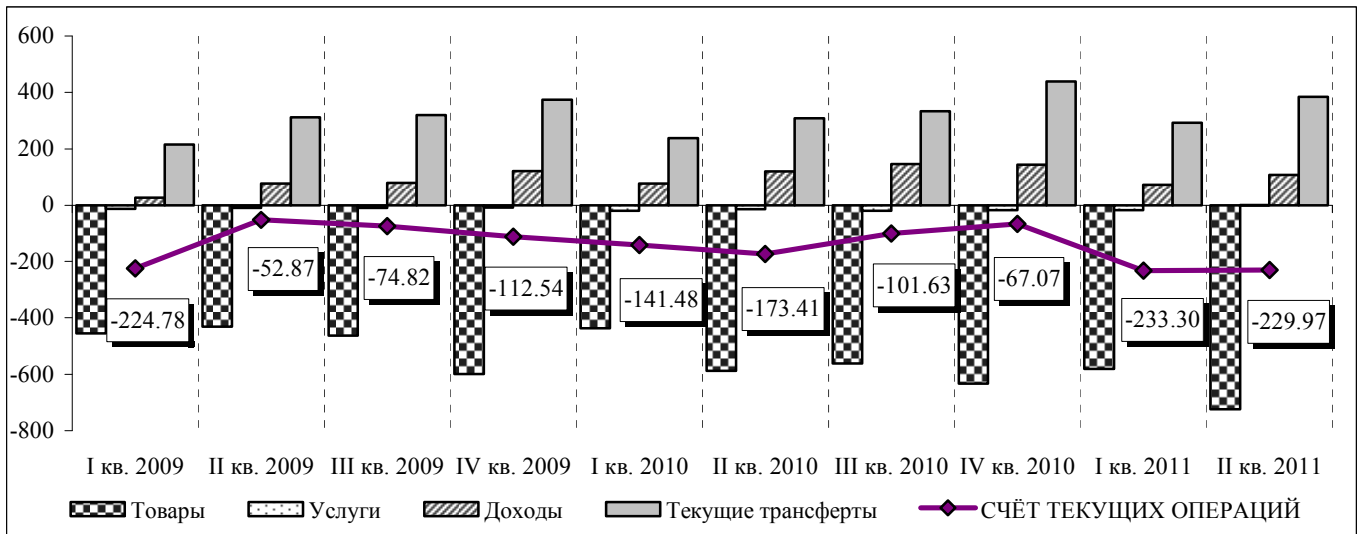


Таблица 4. Основные показатели внешней торговли товарами и услугами

	I кв. 2009	II кв. 2009	III кв. 2009	IV кв. 2009	I кв. 2010	II кв. 2010	III кв. 2010	IV кв. 2010	I кв. 2011	II кв. 2011	II кв. 2011/II кв. 2010
	млн. долларов США										%
Экспорт	439.63	470.62	500.02	589.76	454.85	482.53	576.23	778.00	658.64	755.84	156.6
Импорт	906.58	911.45	973.07	1197.50	911.64	1084.60	1157.13	1427.53	1256.92	1478.36	136.3
Сальдо торгового баланса	-466.95	-440.83	-473.05	-607.74	-456.79	-602.07	-580.90	-649.53	-598.28	-722.52	120.0
Внешнеторговый оборот	1346.21	1382.07	1473.09	1787.26	1366.49	1567.13	1733.36	2205.53	1915.56	2234.20	142.6
Доля импорта, покрываемого экспортом (%)	48.5	51.6	51.4	49.2	49.9	44.5	49.8	54.5	52.4	51.1	-

График 3. Баланс торговли товарами (фоб - фоб) по регионам (млн. долларов США)

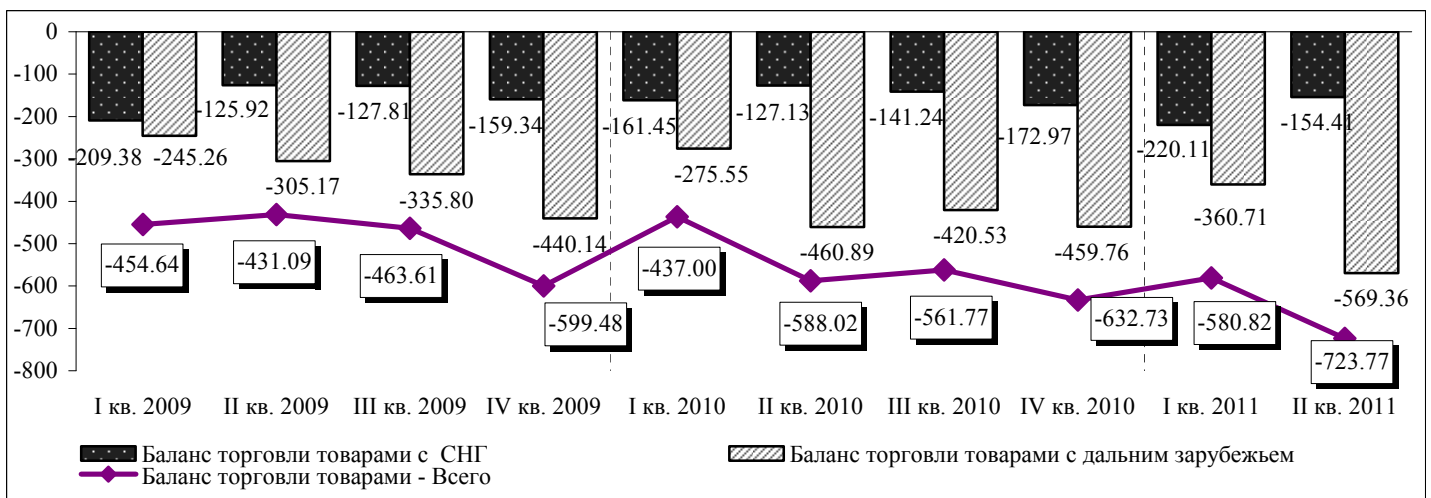


График 4. Темпы роста экспорта и импорта товаров (%)

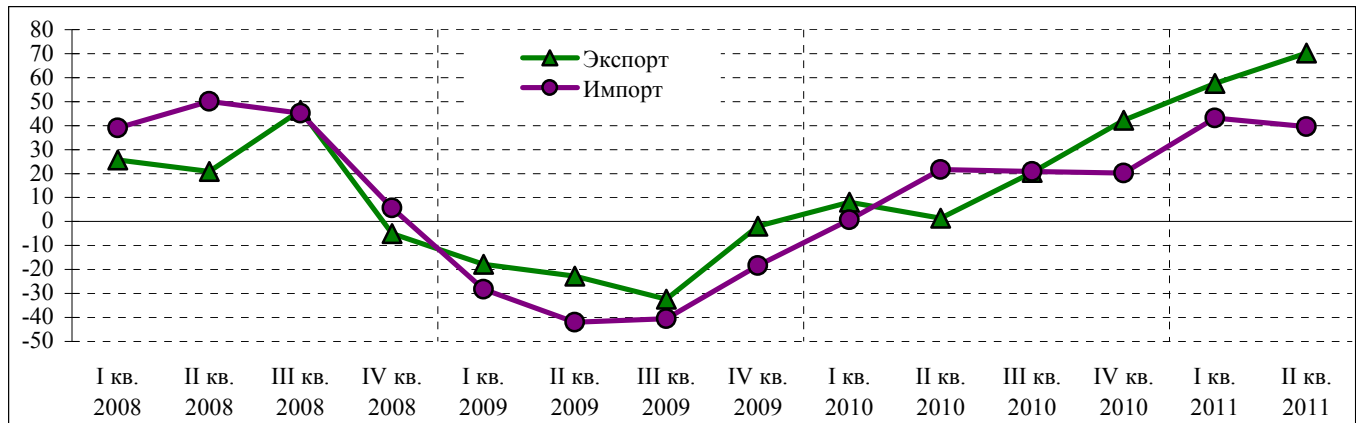
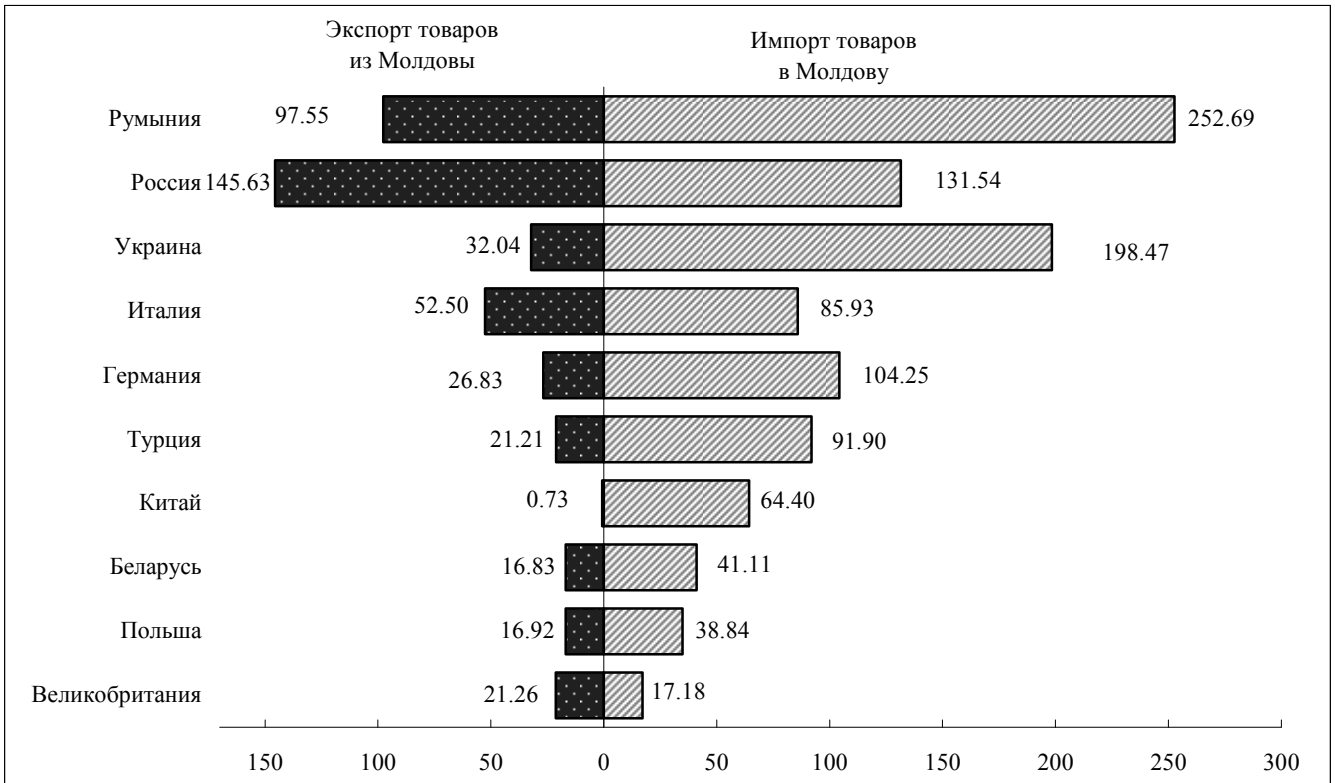


Таблица 5. Торговое сальдо (фоб - сиф) по странам

	I кв. 2008	II кв. 2008	I кв. 2009	II кв. 2009	I кв. 2010	II кв. 2010	I кв. 2011	II кв. 2011	II кв. 2011 / II кв. 2010	Влияние страны на рост (+) / снижение (-) дефицита торговли товарами
	млн. долларов США								%	п.п.*
Европейский Союз, в том числе:	-324.16	-426.40	-161.64	-227.90	-198.25	-345.46	-265.74	-428.29	124.0	13.6
Румыния	-123.40	-142.66	-44.03	-71.06	-67.83	-103.86	-92.68	-155.14	149.4	8.4
Германия	-55.73	-80.36	-26.54	-39.55	-28.69	-52.57	-50.60	-77.42	147.3	4.1
Италия	-7.44	-37.17	-1.57	-18.21	-5.34	-25.68	-8.90	-33.43	130.2	1.3
Венгрия	-17.08	-23.20	-11.04	-13.04	-14.16	-21.00	-21.02	-24.02	114.4	0.5
Польша	-13.63	-27.92	-9.47	-15.66	-13.72	-23.33	-8.87	-21.92	94.0	-0.2
Бельгия	-9.66	-10.55	-5.97	-5.17	-6.98	-7.84	-8.50	-12.00	153.1	0.7
Греция	-1.99	-3.65	-1.20	-7.60	-6.29	-23.05	-9.84	-11.70	50.8	-1.9
Болгария	-8.37	-10.05	-6.23	-7.87	-11.43	-13.33	-12.23	-11.66	87.5	-0.3
Нидерланды	-14.15	-11.42	-8.11	-9.28	-9.17	-12.44	-9.60	-11.49	92.4	-0.2
Словения	-5.17	-7.89	-3.08	-4.78	-2.19	-4.97	-6.07	-10.72	2.2 раз	0.9
Австрия	-11.59	-13.36	-10.63	-8.07	-8.17	-11.45	-7.65	-8.52	74.4	-0.5
Франция	-10.31	-14.31	-3.96	-5.39	-4.83	-8.44	-5.46	-8.42	99.8	0.0
Испания	-4.31	-5.05	-7.73	-3.12	-3.50	-3.81	-3.27	-8.22	2.2 раз	0.7
Швеция	-7.06	2.27	-1.91		-0.59	-4.36	-3.75	-7.96	182.6	0.6
Чехия	-11.12	-12.58	-5.80	-7.22	-3.63	-8.00	-6.08	-6.98	87.3	-0.2
Словакия	-3.65	-7.19	-3.86	-1.31	-3.02	-3.92	-5.89	-5.26	134.2	0.2
Великобритания	-2.34	0.76	3.48	1.94	3.67	1.37	8.10	4.08	3.0 раз	-0.4
Балканские страны, в том числе:	-37.19	-49.03	-27.23	-29.38	-22.88	-23.94	-44.70	-71.64	3.0 раз	7.8
Турция	-40.23	-50.62	-27.88	-29.02	-22.25	-22.02	-44.18	-70.69	3.2 раз	8.0
СНГ, в том числе:	-269.79	-315.93	-237.28	-144.26	-184.82	-143.58	-250.87	-174.44	121.5	5.1
Украина	-138.22	-228.41	-84.44	-107.90	-87.49	-123.10	-126.14	-166.43	135.2	7.1
Беларусь	-15.96	-49.41	-0.14	-9.51	0.65	-10.33	-16.44	-24.28	2.4 раз	2.3
Казахстан	5.05	4.27	3.62	6.45	1.06	4.89	-2.58	5.02	102.7	0.0
Россия	-121.18	-44.65	-158.83	-37.45	-100.69	-17.78	-107.78	14.09		-5.2
Другие страны, в том числе:	-72.80	-105.97	-47.95	-41.48	-54.89	-95.35	-59.27	-79.93	83.8	-2.5
Китай	-35.66	-52.12	-29.69	-31.04	-42.11	-39.42	-49.13	-63.67	161.5	4.0
Швейцария	-6.55	-5.78	1.83	1.98	-1.71	-4.73	-4.85	-7.95	168.1	0.5
Ирак	0.45	0.82	1.31	0.92	2.31	1.65	1.52	1.78	107.9	0.0
Панама	-0.12	0.04	1.41	0.42	0.39	0.44	3.12	2.11	4.8 раз	-0.3
Грузия	0.91	1.27	1.19	1.68	3.25	2.74	1.36	3.01	109.9	0.0
Белиз						-0.07	8.14	12.16		-2.0
ВСЕГО	-703.94	-897.33	-474.10	-443.02	-460.84	-608.33	-620.58	-754.30	124.0	24.0

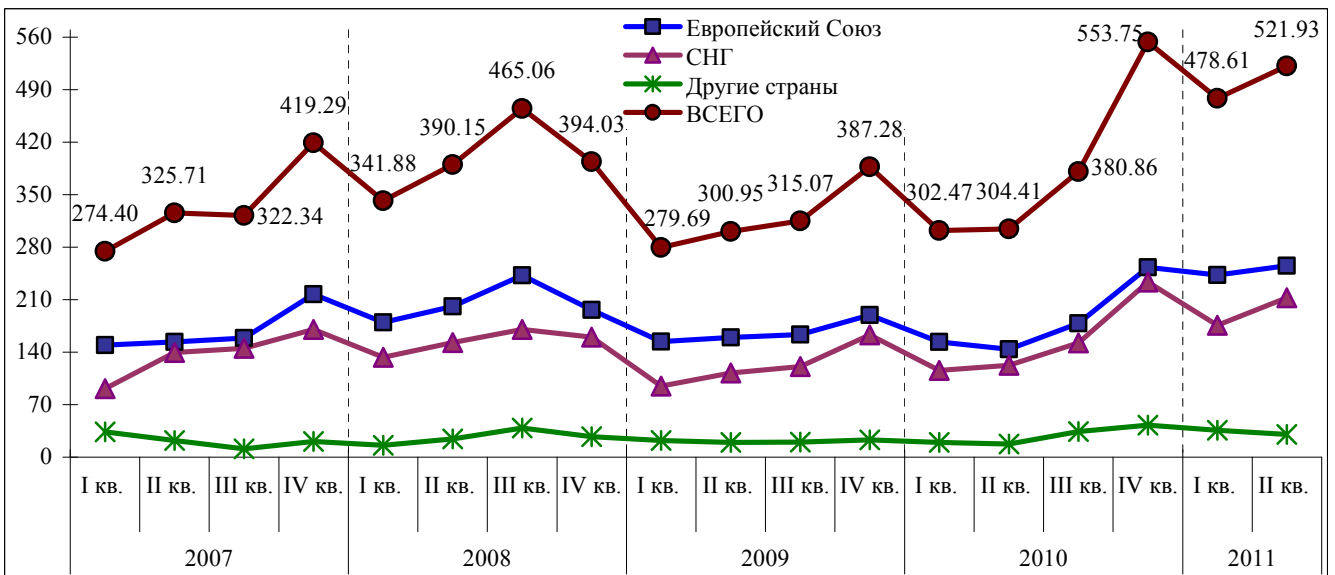
Источник: НБС; выборки по импорту (сиф) по принципу страны отгрузки, без учёта челночной торговли
* процентные пункты

График 5. Основные торговые партнёры Республики Молдова во II кв. 2011 года (млн. долл. США)



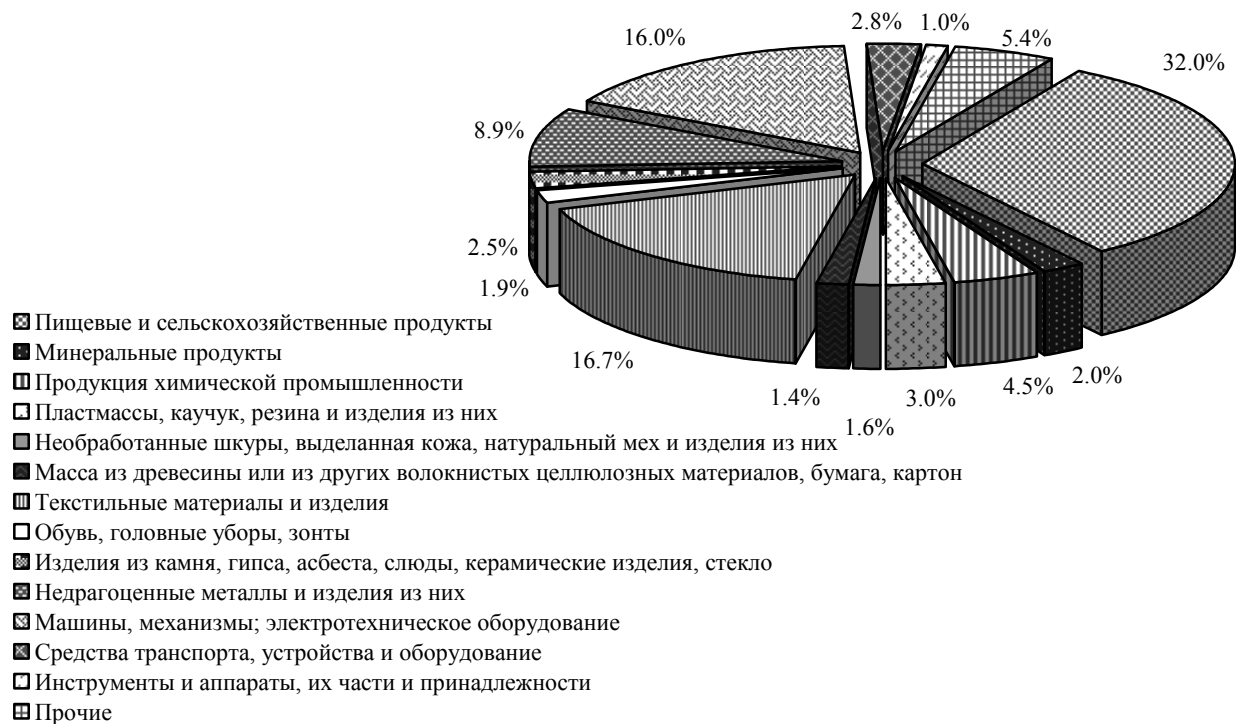
Источник: НБС; выборки по импорту (сиф) по принципу страны отгрузки, без учёта челночной торговли

График 6. Экспорт товаров по группам стран (млн. долларов США)



Источник: НБС; без учёта челночной торговли

График 7. Экспорт товаров по основным товарным группам



Источник: НБС; без учёта челночной торговли

Таблица 6. Экспорт алкогольных напитков

	II квартал			Структура			II кв. 2011/ II кв. 2010	Влияние стран на рост (+) / снижение (-) экспорта алкогольных напитков
	2005	2010	2011	II кв. 2005	II кв. 2010	II кв. 2011		
	млн. долларов США			%				
ВСЕГО	82.48	41.27	36.51	100.0	100.0	100.0	88.5	-11.5
Россия	64.91	16.93	8.51	78.7	41.0	23.3	50.3	-20.3
Беларусь	9.02	8.67	8.32	10.9	21.0	22.8	96.0	-0.8
Украина	4.02	4.94	7.16	4.9	12.0	19.6	144.9	5.4
Казахстан	0.71	2.78	3.42	0.9	6.7	9.4	123.0	1.5
США	0.18	0.66	1.65	0.2	1.6	4.5	2.5 раз	2.4
Польша	0.65	1.95	1.60	0.8	4.7	4.4	82.1	-0.8
Чехия	0.28	0.89	1.22	0.3	2.2	3.3	137.1	0.8
Германия	0.20	0.62	0.74	0.2	1.5	2.0	119.4	0.3
Румыния	0.26	0.63	0.72	0.3	1.5	2.0	114.3	0.2
Грузия	0.33	0.95	0.55	0.4	2.3	1.5	57.9	-1.0
Китай**	0.39	0.49	0.49	0.9	0.9	1.3	125.6	0.2
Кыргызстан	0.27	0.25	0.38	0.3	0.6	1.0	152.0	0.3
Литва	0.20	0.25	0.29	0.2	0.6	0.8	116.0	0.1
Азербайджан	0.24	0.24	0.23	0.3	0.6	0.6	95.8	0.0
Нигерия			0.21			0.6		0.5
Другие страны	1.21	1.12	1.02	1.5	2.7	2.8	91.1	-0.2

Источник: НБС

* процентные пункты

** континентальный Китай

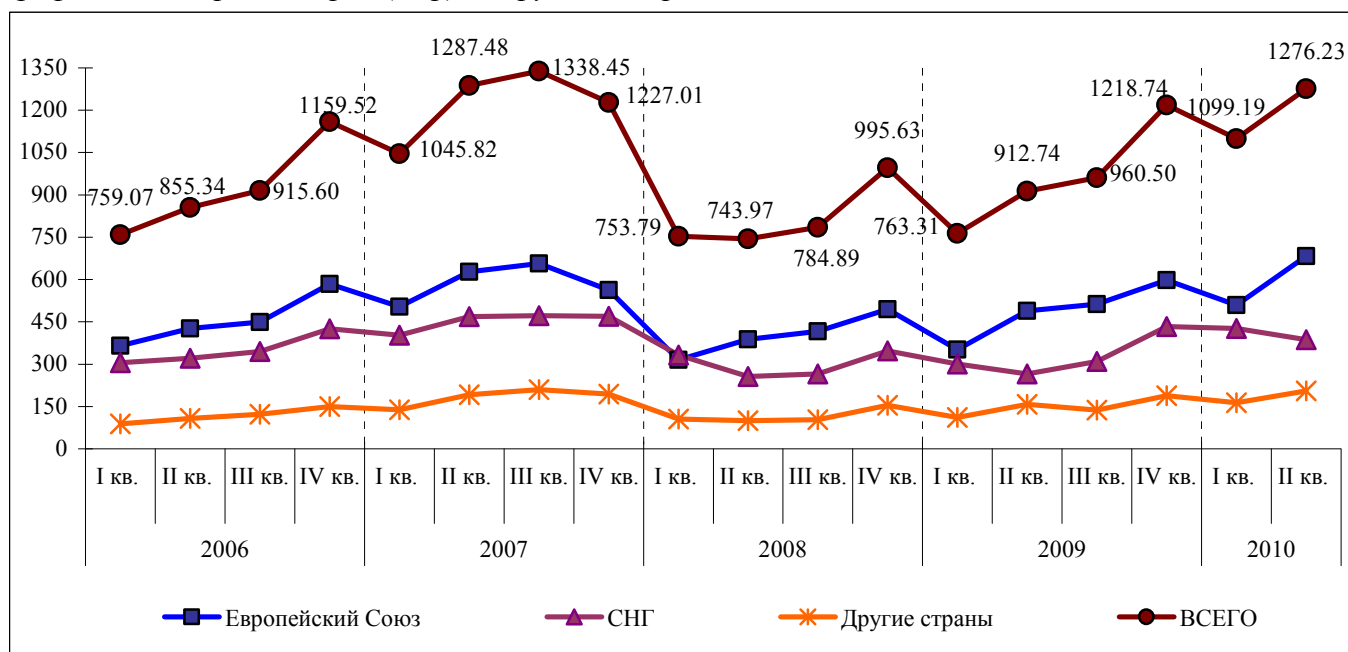
Таблица 7. Экспорт товаров после переработки по странам

	II кв. 2010			II кв. 2011			II кв. 2011/ II кв. 2010	Влияние страны на рост (+) / снижение (-) экспорта товаров после переработки
	Экспорт товаров			Экспорт товаров				
	всего	после переработки	доля в экспорте товаров	всего	после переработки	доля в экспорте товаров		
	млн. долларов США		%	млн. долларов США		%		
ВСЕГО	304.41	98.47	32.3	521.93	131.58	25.2	133.6	33.6
Румыния	54.03	33.77	62.5	97.55	53.32	54.7	157.9	19.8
Италия	30.05	25.86	86.1	52.50	37.48	71.4	144.9	11.7
Великобритания	16.89	15.27	90.4	21.26	15.14	71.2	99.1	-0.1
Турция	19.77	6.10	30.9	21.21	7.23	34.1	118.5	1.1
Германия	14.19	6.16	43.4	26.83	7.04	26.2	114.3	0.9
Польша	8.94	3.81	42.6	16.92	3.93	23.2	103.1	0.1
Бельгия	1.46	0.99	67.8	2.29	1.76	76.9	177.8	0.8
Нидерланды	1.68	0.82	48.8	2.90	1.38	47.6	168.3	0.6
Франция	2.97	2.12	71.4	3.17	1.14	36.0	53.8	-1.0
Словакия	1.51	0.80	53.0	2.47	0.85	34.4	106.3	0.1
Болгария	3.45	0.46	13.3	7.99	0.76	9.5	165.2	0.3
Сан Марино	0.92	0.91	98.9	0.49	0.49	100.0	53.8	-0.4
Швеция	0.86	0.46	53.5	0.91	0.35	38.5	76.1	-0.1
Россия	75.78	0.10	0.1	145.63	0.19	0.1	190.0	0.1
США	4.95	0.34	6.9	3.81	0.15	3.9	44.1	-0.2
Другие страны	66.96	0.50	0.7	116.00	0.37	0.3	74.0	-0.1

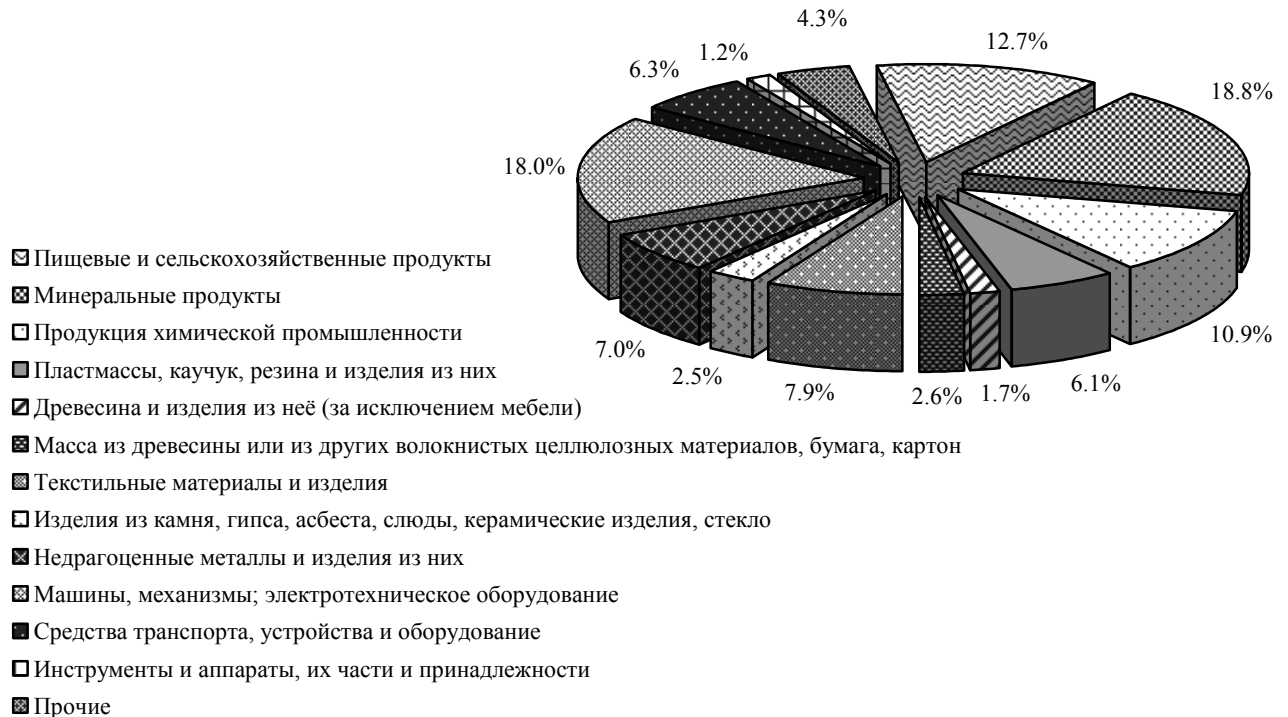
Источник: НБС

* процентные пункты

График 8. Импорт товаров (сиф) по группам стран



Источник: НБС; выборки по импорту (сиф) по принципу страны отгрузки, без учёта челночной торговли

График 9. Импорт товаров (сиф) по основным группам товаров


Источник: НБС; выборки по импорту (сиф) по принципу страны отгрузки, без учёта челночной торговли

Таблица 8. Импорт (фоб) топливных товаров

	Единица измерения	I кв. 2009	II кв. 2009	I кв. 2010	II кв. 2010	I кв. 2011	II кв. 2011	Структура	II кв. 2011/
								II кв. 2011	II кв. 2010
								%	
Топливные товары - всего	(млн. долл.)	208.50	121.82	179.96	142.08	270.98	208.59	100.0	146.8
Из СНГ	(млн. долл.)	175.21	74.05	135.13	73.54	192.72	113.80	54.6	154.7
Уголь	(млн. долл.) (тыс. т)	1.97 24.04	1.51 21.67	1.97 22.55	3.32 35.50	6.31 44.34	5.62 44.33	2.7	169.3 124.9
Газ природный	(млн. долл.) (млн. м ³)	148.55 486.53	29.36 127.56	113.49 544.24	28.84 126.23	138.78 526.49	40.25 139.01	19.3	139.6 110.1
Нефтепродукты	(млн. долл.)	24.69	43.18	19.67	41.38	47.63	67.93	32.6	164.2
Мазут	(млн. долл.) (тыс. т)	1.19 4.54	6.63 26.27	0.21 0.41	1.75 4.41	3.99 6.56	2.91 4.07	1.4	166.3 92.3
Дизельное топливо	(млн. долл.) (тыс. т)	16.03 36.32	23.55 50.78	9.23 14.27	23.86 34.26	23.85 27.26	42.12 43.32	20.2	176.5 126.4
Бензин	(млн. долл.) (тыс. т)	1.81 4.48	4.23 8.08	0.58 0.92	2.01 2.79	3.55 4.28	3.65 3.78	1.7	181.6 135.5
Прочие	(млн. долл.)	5.66	8.77	9.65	13.76	16.24	19.25	9.2	139.9
Из дальнего зарубежья	(млн. долл.)	33.29	47.77	44.83	68.54	78.26	94.79	45.4	138.3
Уголь	(млн. долл.) (тыс. т)	0.13 0.57				0.04 0.28			
Нефтепродукты	(млн. долл.)	33.16	47.77	44.83	68.54	78.22	94.79	45.4	138.3
Мазут	(млн. долл.) (тыс. т)	0.07 0.16	0.07 0.14	0.06 0.10	0.09 0.14	0.03 0.05	0.64 0.59	0.3	7.1 раз 4.2 раз
Дизельное топливо	(млн. долл.) (тыс. т)	11.91 25.35	17.03 31.89	20.69 30.60	31.34 43.26	40.71 43.76	49.63 47.82	23.8	158.4 110.5
Бензин	(млн. долл.) (тыс. т)	19.35 41.88	28.67 47.16	22.18 29.61	34.62 45.17	35.10 37.42	40.33 37.19	19.3	116.5 82.3
Прочие	(млн. долл.)	1.83	2.00	1.90	2.49	2.38	4.19	2.0	168.3

График 10. Распределение по странам физического объема топливных товаров, импортированных во II кв. 2011 года

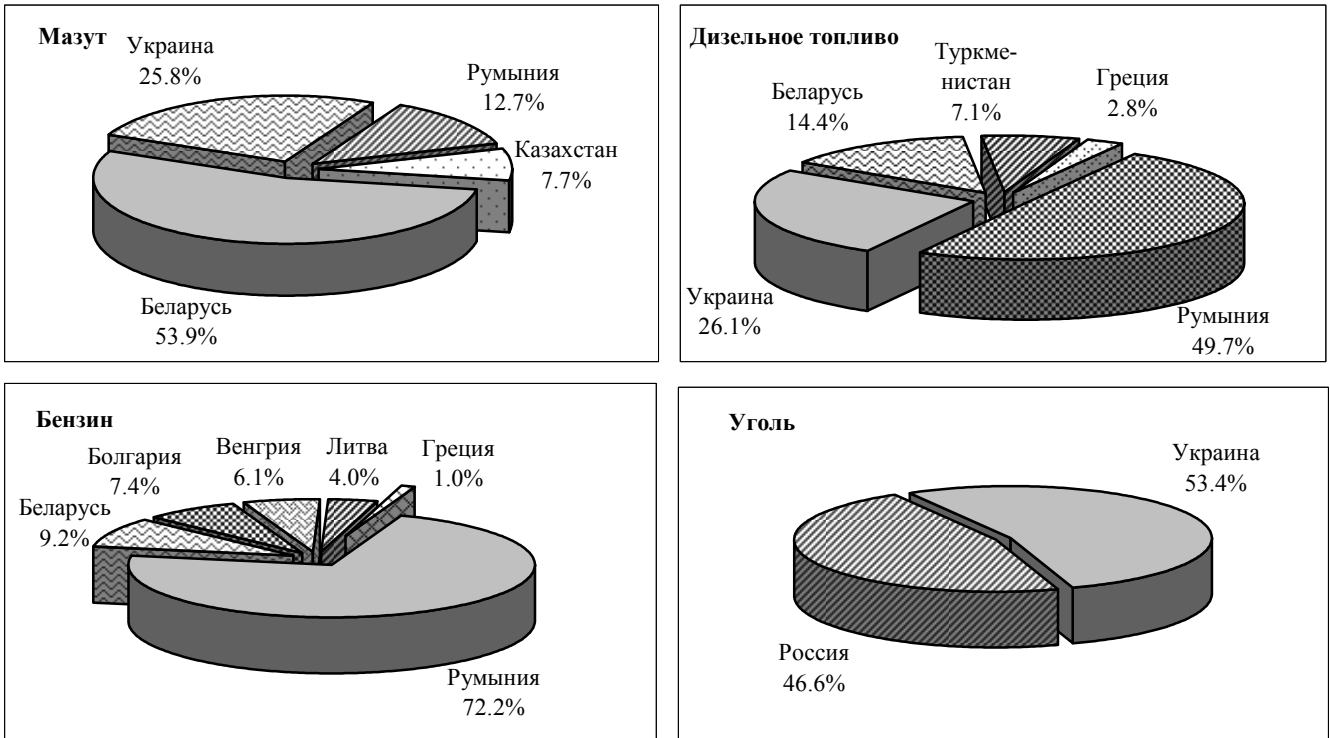


Таблица 9. Импорт (фоб) электроэнергии

	І кв. 2009	ІІ кв. 2009	І кв. 2010	ІІ кв. 2010	І кв. 2011	ІІ кв. 2011	ІІ кв. 2011/ ІІ кв. 2010 (%)
Количество (млн. квт-час)	1.21	2.36	1.88	1.66	3.79	214.92	129.5 раз
Стоимость (млн. долл. США)	0.06	0.12	0.11	0.09	0.35	13.12	145.78 раз

График 11. Внешняя торговля услугами по регионам (млн. долларов США)

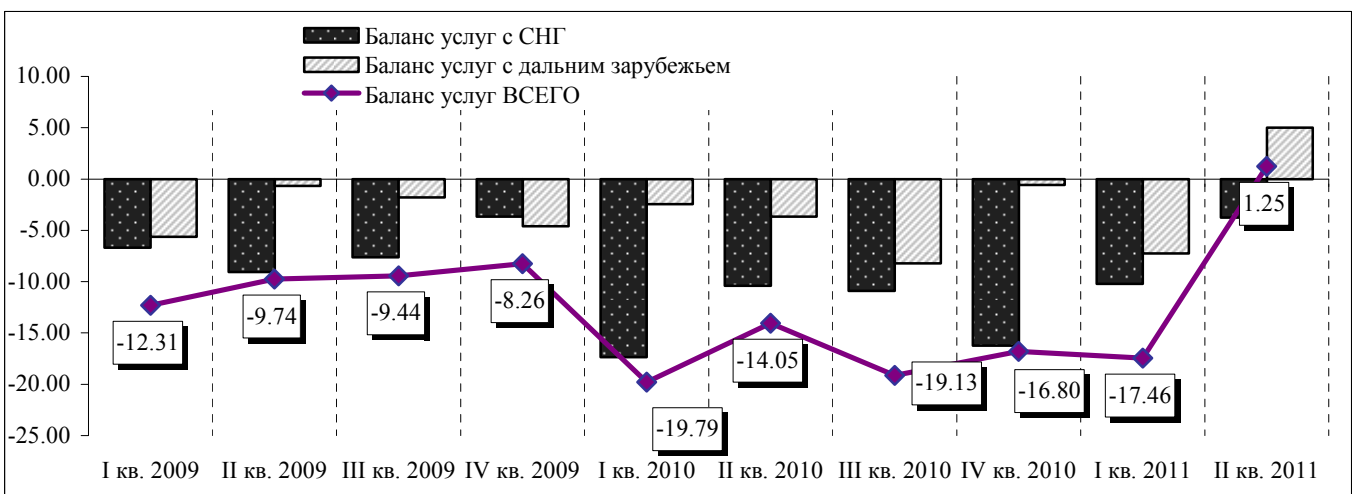


График 12. Внешняя торговля услугами – II кв. 2011 года – основные компоненты

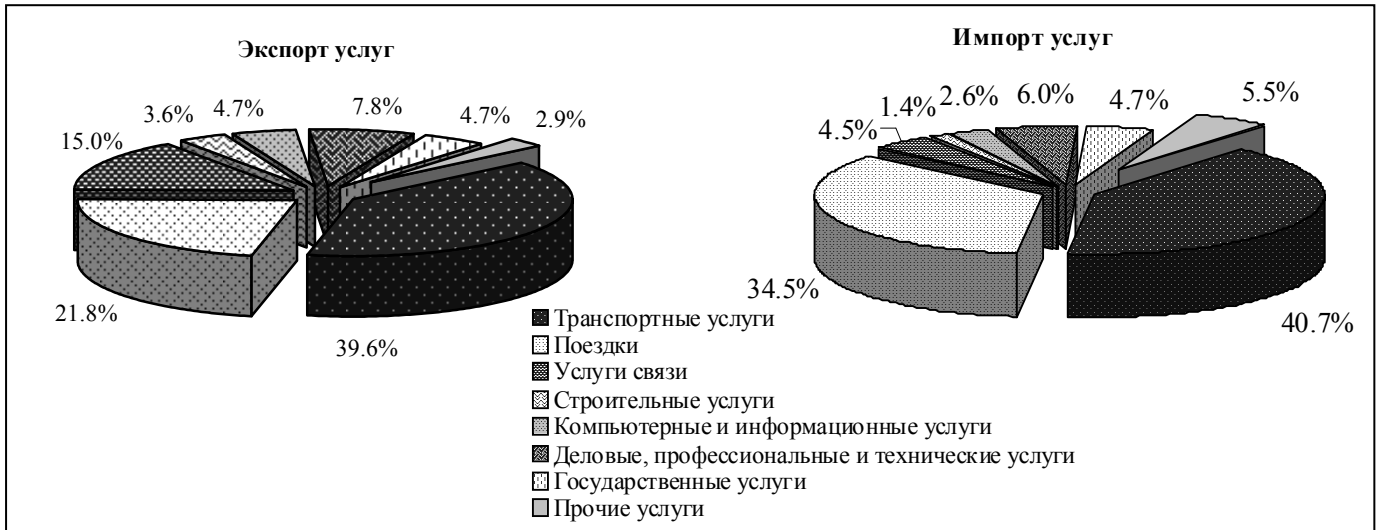


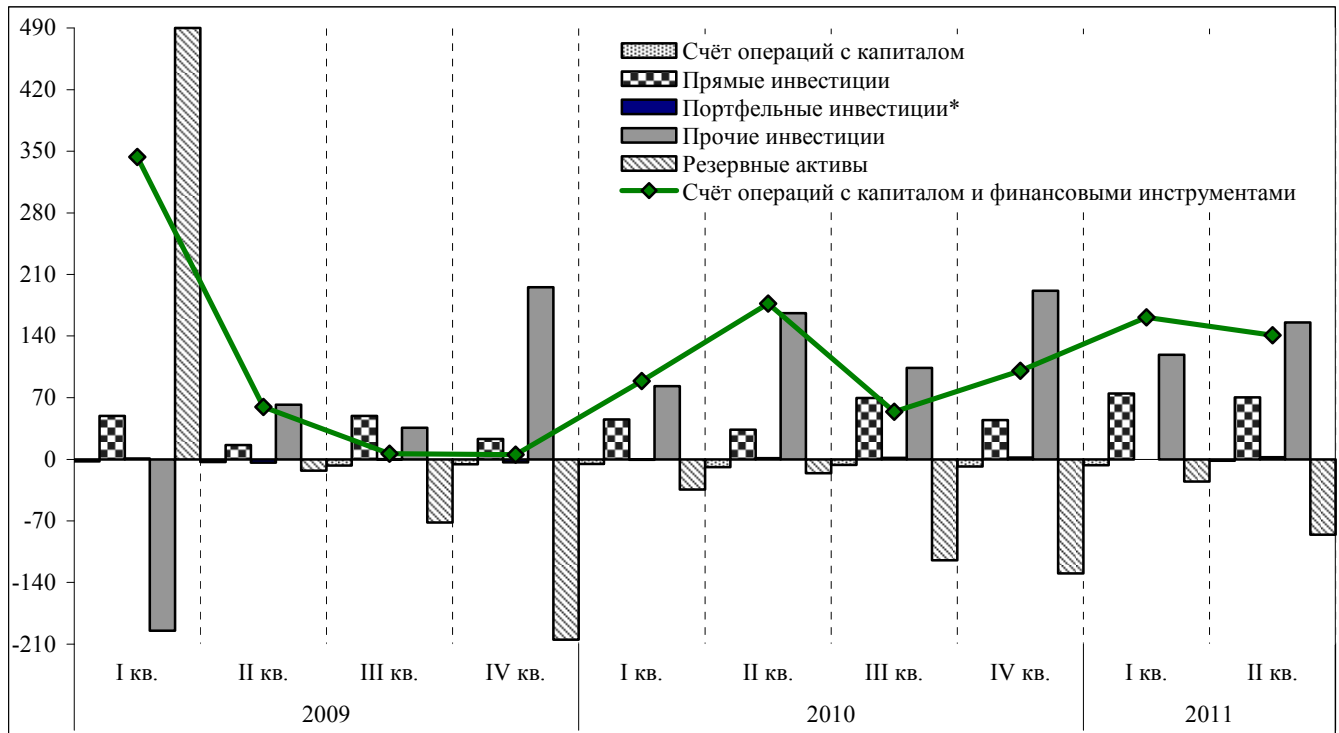
Таблица 10. Доходы в квартальной динамике

	И кв. 2009	II кв. 2009	III кв. 2009	IV кв. 2009	I кв. 2010	II кв. 2010	III кв. 2010	IV кв. 2010	I кв. 2011	II кв. 2011	II кв. 2011 / II кв. 2010
	млн. долларов США										%
Доходы	26.78	76.53	78.95	120.67	77.33	119.99	145.71	143.63	72.16	107.96	90.0
<i>К получению</i>	<i>103.05</i>	<i>150.19</i>	<i>155.21</i>	<i>181.55</i>	<i>132.64</i>	<i>182.70</i>	<i>217.17</i>	<i>216.73</i>	<i>150.81</i>	<i>210.26</i>	<i>115.1</i>
<i>К выплате</i>	<i>-76.27</i>	<i>-73.66</i>	<i>-76.26</i>	<i>-60.88</i>	<i>-55.31</i>	<i>-62.71</i>	<i>-71.46</i>	<i>-73.10</i>	<i>-78.65</i>	<i>-102.30</i>	<i>163.1</i>
Оплата труда	77.97	128.59	132.13	158.43	115.51	166.15	199.21	190.59	130.39	189.44	114.0
<i>К получению</i>	<i>93.38</i>	<i>144.02</i>	<i>149.68</i>	<i>176.34</i>	<i>127.57</i>	<i>178.33</i>	<i>212.99</i>	<i>211.92</i>	<i>145.49</i>	<i>204.77</i>	<i>114.8</i>
<i>К выплате</i>	<i>-15.41</i>	<i>-15.43</i>	<i>-17.55</i>	<i>-17.91</i>	<i>-12.06</i>	<i>-12.18</i>	<i>-13.78</i>	<i>-21.33</i>	<i>-15.10</i>	<i>-15.33</i>	<i>125.9</i>
Доходы от прямых и портфельных инвестиций	-35.86	-38.94	-38.09	-25.13	-27.99	-36.94	-41.64	-28.16	-46.28	-70.62	191.2
<i>К получению</i>	<i>5.00</i>	<i>5.20</i>	<i>4.82</i>	<i>4.48</i>	<i>4.29</i>	<i>3.59</i>	<i>3.39</i>	<i>3.95</i>	<i>4.35</i>	<i>4.32</i>	<i>120.3</i>
<i>К выплате</i>	<i>-40.86</i>	<i>-44.14</i>	<i>-42.91</i>	<i>-29.61</i>	<i>-32.28</i>	<i>-40.53</i>	<i>-45.03</i>	<i>-32.11</i>	<i>-50.63</i>	<i>-74.94</i>	<i>184.9</i>
Дивиденды и распределенная прибыль	-33.93	-43.34	-39.15	-21.48	-26.69	-36.40	-29.28	-34.04	-23.00	-32.11	88.2
<i>К получению</i>	<i>0.03</i>	<i>0.01</i>	<i>0.06</i>	<i>0.04</i>	<i>0.01</i>	<i>0.43</i>	<i>0.01</i>	<i>0.25</i>	<i>0.05</i>	<i>0.01</i>	<i>2.3</i>
<i>К выплате</i>	<i>-33.96</i>	<i>-43.35</i>	<i>-39.21</i>	<i>-21.52</i>	<i>-26.70</i>	<i>-36.83</i>	<i>-29.29</i>	<i>-34.29</i>	<i>-23.05</i>	<i>-32.12</i>	<i>87.2</i>
Реинвестированные доходы и нераспределенная прибыль (-) / убытки (+)	-3.97	2.28	2.90	10.35	-4.49	-2.55	-12.50	4.99	-26.80	-33.15	13.0 раз
<i>К выплате</i>	<i>-3.97</i>	<i>2.28</i>	<i>2.90</i>	<i>10.35</i>	<i>-4.49</i>	<i>-2.55</i>	<i>-12.50</i>	<i>4.99</i>	<i>-26.80</i>	<i>-33.15</i>	<i>13.0 раз</i>
Проценты	2.04	2.12	-1.84	-14.00	3.19	2.01	0.14	0.89	3.52	-5.36	-
<i>К получению</i>	<i>4.97</i>	<i>5.19</i>	<i>4.76</i>	<i>4.44</i>	<i>4.28</i>	<i>3.16</i>	<i>3.38</i>	<i>3.70</i>	<i>4.30</i>	<i>4.31</i>	<i>136.4</i>
<i>К выплате</i>	<i>-2.93</i>	<i>-3.07</i>	<i>-6.60</i>	<i>-18.44</i>	<i>-1.09</i>	<i>-1.15</i>	<i>-3.24</i>	<i>-2.81</i>	<i>-0.78</i>	<i>-9.67</i>	<i>8.4 раз</i>
Доходы от прочих инвестиций	-15.33	-13.12	-15.09	-12.63	-10.19	-9.22	-11.86	-18.80	-11.95	-10.86	117.8
<i>К получению</i>	<i>4.67</i>	<i>0.97</i>	<i>0.71</i>	<i>0.73</i>	<i>0.78</i>	<i>0.78</i>	<i>0.79</i>	<i>0.86</i>	<i>0.97</i>	<i>1.17</i>	<i>150.0</i>
<i>К выплате</i>	<i>-20.00</i>	<i>-14.09</i>	<i>-15.80</i>	<i>-13.36</i>	<i>-10.97</i>	<i>-10.00</i>	<i>-12.65</i>	<i>-19.66</i>	<i>-12.92</i>	<i>-12.03</i>	<i>120.3</i>

Таблица 11. Текущие трансферты

	I кв. 2009	II кв. 2009	III кв. 2009	IV кв. 2009	I кв. 2010	II кв. 2010	III кв. 2010	IV кв. 2010	I кв. 2011	II кв. 2011	II кв. 2011/ II кв. 2010
	млн. долларов США										%
Текущие трансферты	215.39	311.43	319.28	374.52	237.98	308.67	333.56	438.83	292.82	384.59	124.6
Приток	243.51	337.54	343.86	399.08	255.76	329.51	356.61	462.96	311.43	409.05	124.1
Отток	-28.12	-26.11	-24.58	-24.56	-17.78	-20.84	-23.05	-24.12	-18.61	-24.46	117.4
<i>Гранты и техническая помощь</i>	36.67	66.70	44.74	98.51	30.09	56.83	41.64	146.94	42.47	68.04	119.7
Приток	36.92	66.95	44.96	98.73	30.28	57.06	42.26	147.38	42.51	68.86	120.7
Отток	-0.25	-0.25	-0.22	-0.22	-0.19	-0.23	-0.62	-0.44	-0.04	-0.82	3.5 раз
<i>Обучение и стажировка</i>	8.27	8.27	4.71	7.22	11.74	11.74	6.60	11.94	13.34	13.34	113.6
Приток	8.33	8.33	4.80	7.50	12.02	12.02	6.63	12.05	13.45	13.45	111.9
Отток	-0.06	-0.06	-0.09	-0.28	-0.28	-0.28	-0.03	-0.11	-0.11	-0.11	39.3
<i>Гуманитарная помощь</i>	3.70	5.34	7.30	5.08	4.35	7.51	14.02	15.09	7.24	7.32	97.5
Приток	3.70	5.34	7.30	5.09	4.35	7.53	14.02	15.09	7.24	7.32	97.2
Отток				-0.01		-0.02					
<i>Взносы в международные организации</i>	-2.83	-0.77	-0.59	-0.81	-2.54	-1.04	-0.59	-0.77	-0.37	-2.76	2.6 раз
Приток	0.01	0.01				0.01	0.02	0.01	0.02	0.04	4.0 раз
Отток	-2.84	-0.78	-0.59	-0.81	-2.54	-1.05	-0.61	-0.78	-0.39	-2.80	2.7 раз
<i>Личные трансферты</i>	121.96	153.15	177.88	174.25	121.55	156.30	175.88	178.84	133.27	174.38	111.6
Приток	124.01	154.93	179.84	176.43	124.87	160.15	180.27	183.43	137.87	177.78	111.0
Отток	-2.05	-1.78	-1.96	-2.18	-3.32	-3.85	-4.39	-4.59	-4.60	-3.40	88.3
<i>Прочие</i>	47.62	78.74	85.24	90.27	72.79	77.34	96.01	86.79	96.87	124.27	160.7
Приток	70.54	101.98	106.96	111.33	84.24	92.74	113.41	105.00	110.34	141.60	152.7
Отток	-22.92	-23.24	-21.72	-21.06	-11.45	-15.40	-17.40	-18.20	-13.47	-17.33	112.5

График 13. Счёт операций с капиталом и финансовыми инструментами (млн. долларов США)



* финансовые производные включительно

Таблица 12. Чистые потоки внешних активов и обязательств (млн. долларов США)

	I кв. 2009	II кв. 2009	III кв. 2009	IV кв. 2009	I кв. 2010	II кв. 2010	III кв. 2010	IV кв. 2010	I кв. 2011	II кв. 2011
Финансовый счёт	345.81	62.38	13.64	10.72	94.16	185.85	60.55	108.58	167.96	142.40
Внешние активы	292.94	39.05	-229.41	-119.68	-21.86	30.66	-116.54	-115.51	71.75	-34.47
Прямые инвестиции	-1.33	0.83	-3.04	-3.22	-0.19	-2.04	-0.16	-1.12	-2.88	-4.02
Портфельные инвестиции	-0.01			-0.24	-0.05	-0.05	-0.15	-0.15	-0.07	-0.04
Финансовые производные		-0.05		-0.03	-0.31	-0.29	-0.02	-0.01		
Прочие инвестиции	-195.79	50.96	-154.28	88.55	12.70	48.56	-1.46	15.66	99.96	55.50
торговые кредиты	-41.50	44.18	-29.08	71.26	-34.79	28.41	15.34	12.28	-4.99	37.07
ссуды	0.20	4.00			-0.04	-3.75	-2.54	-1.06	0.04	-0.06
наличные деньги и депозиты	-154.49	2.78	-125.20	17.29	47.53	23.90	-14.26	4.44	104.91	18.49
Резервные активы	490.07	-12.69	-72.09	-204.74	-34.06	-15.52	-114.90	-129.89	-25.26	-85.91
Внешние обязательства	52.87	23.33	243.05	130.40	116.02	155.19	177.09	224.09	96.21	176.87
Прямые инвестиции	50.62	15.65	52.49	26.57	45.50	35.95	70.05	45.91	77.54	74.48
Портфельные инвестиции	0.98	-3.46	0.06	-3.15	0.01	1.83	1.68	2.32	0.02	2.41
Финансовые производные	0.12		0.30						0.02	0.17
Прочие инвестиции	1.15	11.14	190.20	106.98	70.51	117.41	105.36	175.86	18.63	99.81
торговые кредиты	-24.06	35.11	56.91	22.74	13.01	62.15	42.88	10.58	24.59	17.95
ссуды и займы	-30.75	11.82	-48.89	10.31	73.23	88.94	66.75	55.12	8.29	123.77
наличные деньги и депозиты	-5.87	-21.27	-4.44	-15.06	-23.72	-20.85	-12.71	-12.31	-8.45	-5.54
прочие обязательства	61.83	-14.52	2.42	88.99	7.99	-12.83	8.44	122.47	-5.80	-36.37
распределение СДР			184.20							

Таблица 13. Прямые инвестиции (млн. долларов США)

	II кв. 2010		III кв. 2010		IV кв. 2010		I кв. 2011		II кв. 2011	
	приток	отток	приток	отток	приток	отток	приток	отток	приток	отток
Прямые инвестиции	74.82	40.91	108.92	39.03	107.43	62.64	103.09	28.43	121.13	50.67
<i>за границу</i>	<i>0.09</i>	<i>2.13</i>		<i>0.16</i>		<i>1.12</i>		<i>2.88</i>		<i>4.02</i>
<i>в национальную экономику</i>	<i>74.73</i>	<i>38.78</i>	<i>108.92</i>	<i>38.87</i>	<i>107.43</i>	<i>61.52</i>	<i>103.09</i>	<i>25.55</i>	<i>121.13</i>	<i>46.65</i>
акционерный капитал	27.00	9.02	65.56	7.92	65.99	7.86	35.07	3.57	50.62	21.30
банки	0.14		24.28		9.61		0.75		8.39	
другие секторы	26.86	9.02	41.28	7.92	56.38	7.86	34.32	3.57	42.23	21.30
реинвестирование доходов (+) / убытки (-)	2.55		12.50		-4.99		26.80		33.15	
банки	-1.49		-15.50		-9.17		2.07		1.46	
другие секторы	4.04		28.00		4.18		24.73		31.69	
прочий капитал (другие секторы)	45.18	29.76	30.86	30.95	46.43	53.66	41.22	21.98	37.36	25.35
требования к прямым иностранным инвесторам	0.15					6.80	1.37	0.22		0.03
обязательства перед прямыми иностранцами	45.03	29.76	30.86	30.95	46.43	46.86	39.85	21.76	37.36	25.32
Структура прямых инвестиций по секторам (%)	100.0	100.0	100.0	100.0	100.0	100.0	100.0	100.0	100.0	100.0
банки	-		8.1		0.4		2.7		8.1	
другие секторы	-	100.0	91.9	100.0	99.6	100.0	97.3	100.0	91.9	100.0

График 14. Прямые иностранные инвестиции в национальную экономику (млн. долларов США)

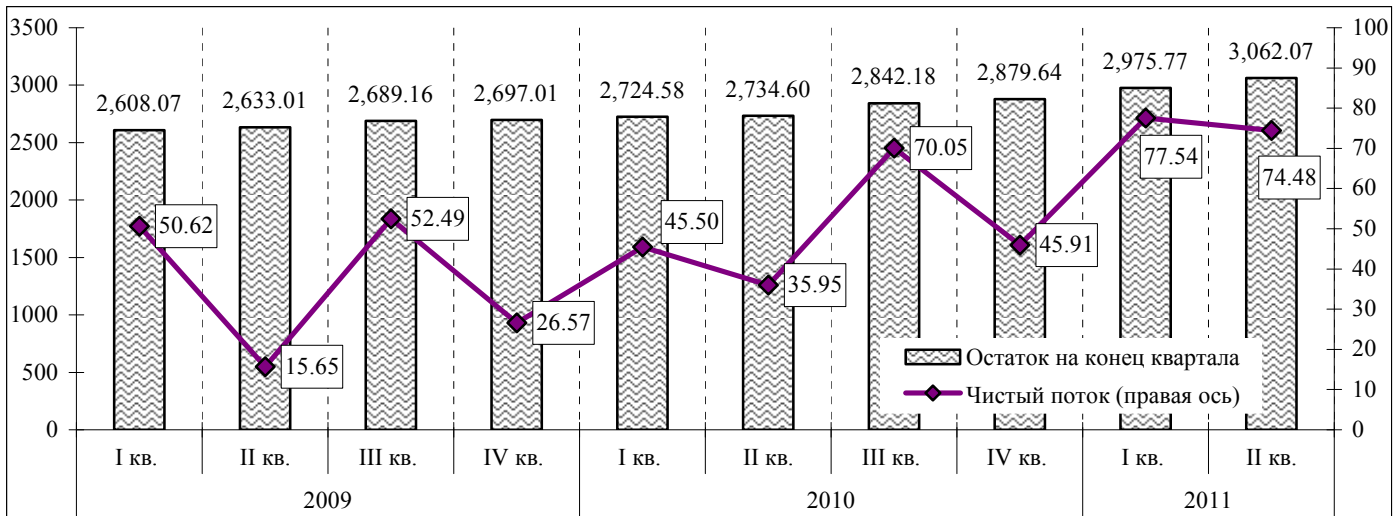
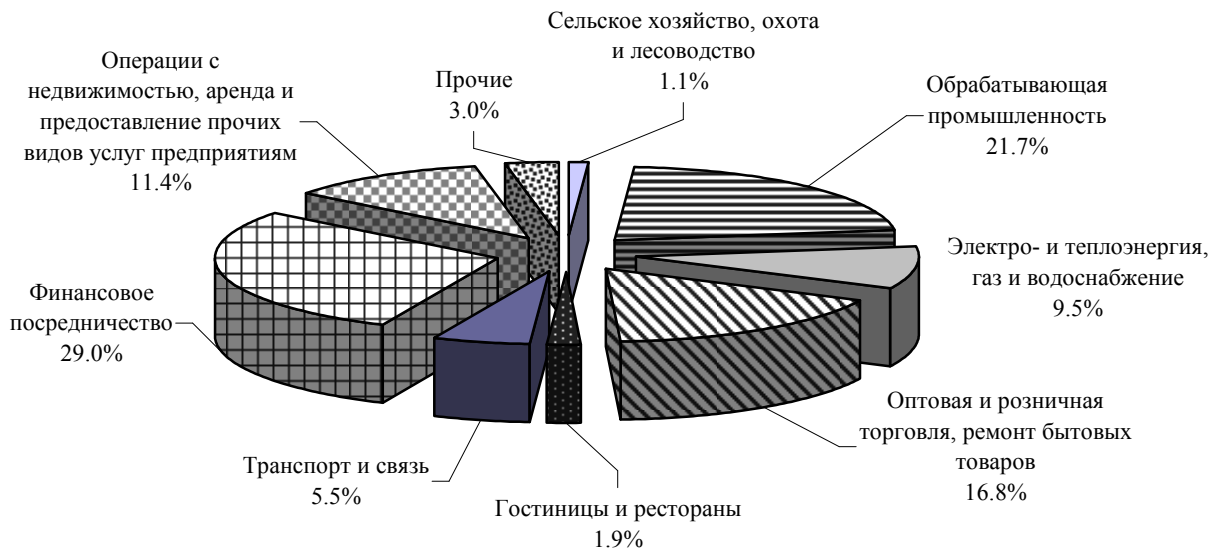


График 15. Иностранные прямые инвестиции – участие в капитале – по отраслям по состоянию на 30.06.2011



Источник: на основе данных НБС

График 16. Иностранные прямые инвестиции – участие в капитале – по регионам по состоянию на конец периода (млн. долларов США)

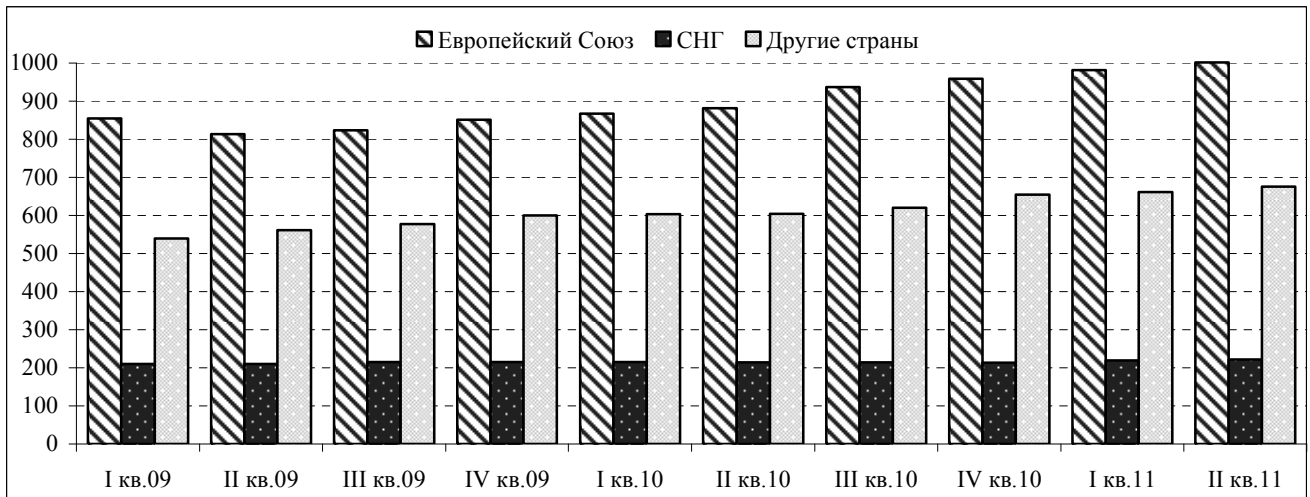
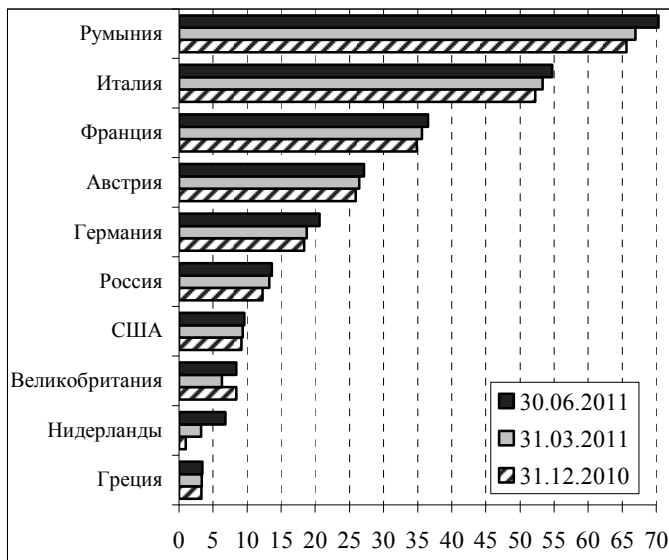


График 17. Иностранные прямые инвестиции – участие в капитале по странам по состоянию на конец периода (млн. долларов США)

Банки



Другие секторы

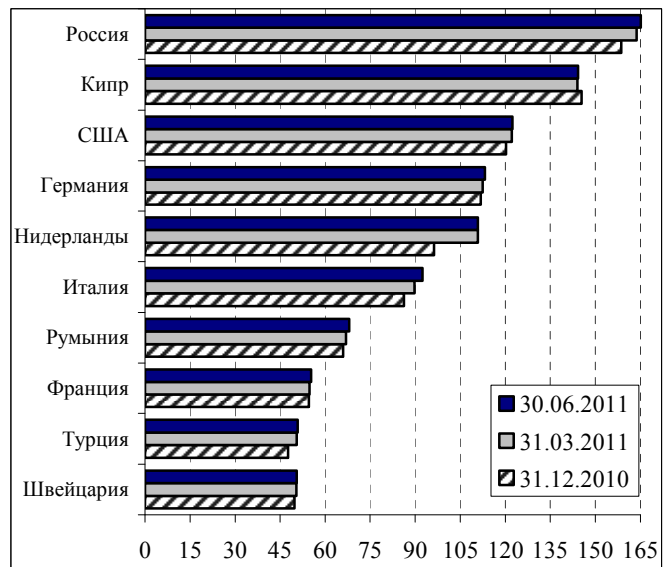
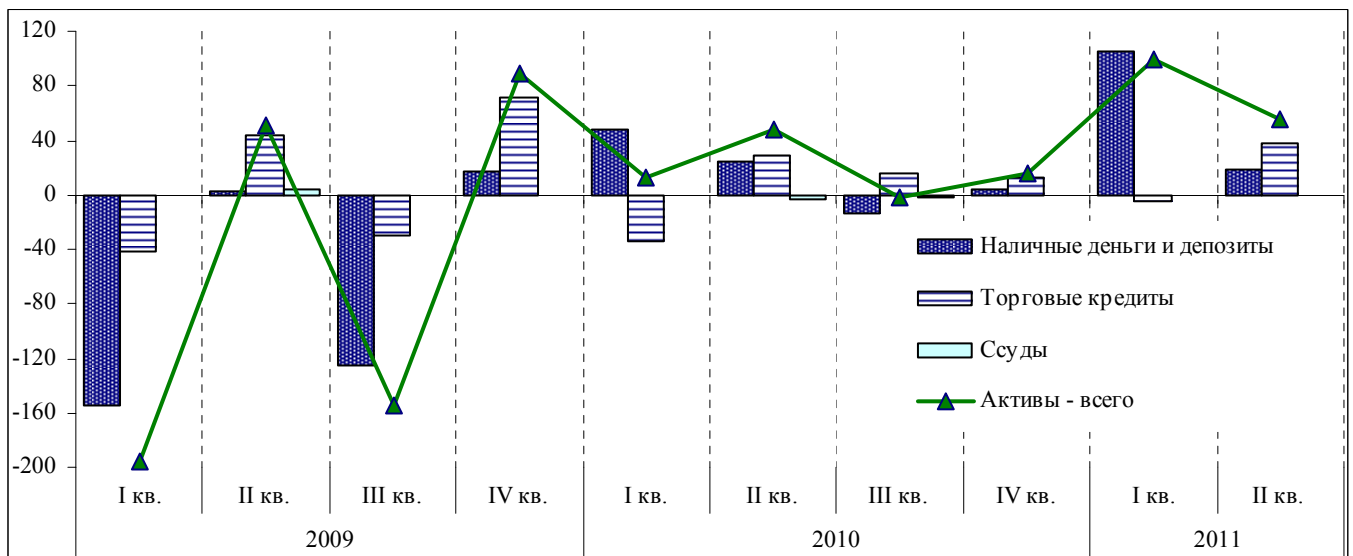


График 18. Чистые потоки прочих инвестиций – активы (млн. долларов США)



Примечание: (-) увеличение

График 19. Чистые потоки прочих инвестиций – обязательства (млн. долларов США)

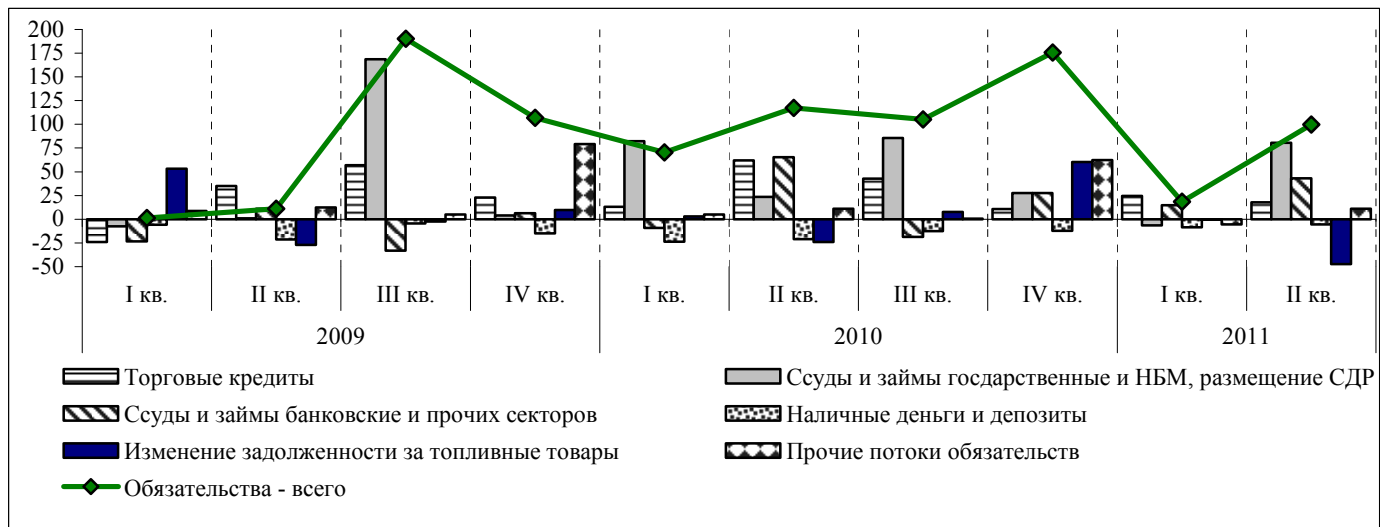


Таблица 14. Внешние ссуды и займы (млн. долларов США)

	II кв. 2010		III кв. 2010		IV кв. 2010		I кв. 2011		II кв. 2011	
	привлечение	погашение	привлечение	погашение	привлечение	погашение	привлечение	погашение	привлечение	погашение
Органы денежно-кредитного регулирования (НБМ от МВФ)		1.36	30.26	2.79		1.41		2.88	55.68	
Сектор государственного управления	32.00	6.96	72.29	14.23	38.49	9.51	11.07	14.51	47.72	22.79
Банки	54.31	12.58	19.37	41.04	45.20	12.80	27.87	14.85	51.70	22.90
долгосрочные	51.54	12.58	19.37	38.27	45.20	12.80	27.87	14.85	49.40	20.90
краткосрочные	2.77			2.77					2.30	2.00
Другие секторы	68.61	45.08	49.50	46.61	67.98	72.83	49.75	48.16	77.11	62.75
долгосрочные	67.34	44.09	34.98	46.36	55.99	68.89	37.72	39.18	73.29	56.07
краткосрочные	1.27	0.99	14.52	0.25	11.99	3.94	12.03	8.98	3.82	6.68
ВСЕГО	154.92	65.98	171.42	104.67	151.67	96.55	88.69	80.40	232.21	108.44

Таблица 15. Прочие обязательства (млн. долларов США)

	I кв. 2009	II кв. 2009	III кв. 2009	IV кв. 2009	I кв. 2010	II кв. 2010	III кв. 2010	IV кв. 2010	I кв. 2011	II кв. 2011
Прочие обязательства	61.83	-14.52	2.42	88.99	7.99	-12.83	8.44	122.47	-5.80	-36.37
<i>Банки</i>	<i>2.21</i>	<i>-2.21</i>				<i>6.94</i>	<i>-6.33</i>			<i>1.13</i>
<i>Другие секторы</i>	<i>59.62</i>	<i>-12.31</i>	<i>2.42</i>	<i>88.99</i>	<i>7.99</i>	<i>-19.77</i>	<i>14.77</i>	<i>122.47</i>	<i>-5.80</i>	<i>-37.50</i>
накопление задолженности по основному долгу	58.03	13.89	3.87	74.66	7.89	3.63	13.74	100.22	5.04	8.15
в том числе: по импорту топливных товаров	53.21			9.77	2.88		7.83	60.22		
погашение задолженности по основному долгу		-27.07	-2.42		-0.84	-23.90		-0.14	-0.43	-47.27
в том числе: по импорту топливных товаров		-27.07	-2.42			-23.90			-0.43	-47.27
накопление задолженности по процентам	1.59	0.87	0.97	14.33	0.94	0.50	1.03	10.81	1.17	1.62
прочие								11.58	-11.58	

Таблица 16. *Платёжный баланс Республики Молдова в аналитическом представлении (млн. долларов США)*

	I кв. 2010	II кв. 2010	III кв.2010	IV кв. 2010	I кв. 2011	II кв. 2011
СЧЁТ ТЕКУЩИХ ОПЕРАЦИЙ	-141.48	-199.95	-106.40	-143.81	-233.49	-249.40
Товары	-437.00	-588.02	-561.77	-632.73	-580.82	-723.77
Услуги	-19.79	-14.05	-19.13	-16.80	-17.46	1.25
Доходы	77.33	119.99	145.71	143.63	72.16	107.96
Текущие трансферты	237.98	282.13	328.79	362.09	292.63	365.16
СЧЁТ ОПЕРАЦИЙ С КАПИТАЛОМ И ФИНАНСОВЫМИ ИНСТРУМЕНТАМИ	25.76	198.59	66.17	95.66	183.61	184.76
Капитальные трансферты	-5.21	-8.91	-6.33	-7.91	-6.71	-1.50
Прямые инвестиции, в том числе:	45.31	33.91	65.31	44.79	74.66	70.46
<i>в национальную экономику</i>	45.50	35.95	65.47	45.91	77.54	74.48
Портфельные инвестиции	0.01	1.78	1.68	2.17	-0.05	2.37
Финансовые производные	-0.31	-0.29	-0.02	-0.01	0.02	0.17
Прочие инвестиции	-14.04	172.10	5.53	56.62	115.69	113.26
Активы	12.70	48.56	-1.46	15.66	99.96	55.50
Обязательства	-26.74	123.54	6.99	40.96	15.73	57.76
Ссуды и займы	-16.03	75.30	-16.85	31.11	11.17	44.22
<i>сектор государственного управления</i>	-6.97	10.04	-2.65	3.56	-3.44	1.06
<i>банки</i>	-18.60	41.73	-17.09	32.40	13.02	28.80
<i>другие секторы</i>	9.54	23.53	2.89	-4.85	1.59	14.36
Прочие обязательства	-10.71	48.24	23.84	9.85	4.56	13.54
Ошибки и пропуск	52.53	-3.53	47.41	-33.60	72.05	89.07
ИТОГОВОЕ САЛЬДО	-63.19	-4.89	7.18	-81.75	22.17	24.43
Финансирование	63.19	4.89	-7.18	81.75	-22.17	-24.43
Кредиты МВФ (нетто)	89.26	-1.36	88.18	-1.41	-2.88	79.55
Резервные активы*	-34.06	-15.52	-114.90	-129.89	-25.26	-85.91
Исключительное финансирование:	7.99	21.77	19.54	213.05	5.97	-18.07
Трансферты (гранты)		26.54	4.77	76.74	0.19	19.43
Прямые инвестиции, связанные с уменьшением долга			4.58			
Прочие инвестиции - обязательства	7.99	-4.77	14.77	136.31	5.78	-37.50
- <i>государственные займы на покрытие дефицита платёжного баланса</i>		15.00		25.42		
- <i>просроченная задолженность (чистая)</i>	7.99	-19.77	14.77	110.89	5.78	-37.50
Досрочное погашение, реструктуризация платежей будущих периодов			-4.58			

* (-) рост, (+) снижение