

**Платёжный баланс Республики Молдова за 2011 год**

Таблица 1. Платёжный баланс Республики Молдова – основные агрегаты (млн. долларов США)

	2007	2008	2009	2010	2011
<b>СЧЁТ ТЕКУЩИХ ОПЕРАЦИЙ</b>	<b>-671.10</b>	<b>-972.81</b>	<b>-446.70</b>	<b>-448.99</b>	<b>-790.37</b>
Товары и услуги	-2319.79	-3216.40	-1988.57	-2283.03	-2872.03
Товары	-2298.07	-3223.23	-1948.82	-2219.52	-2869.43
экспорт (ФОБ), в т.ч.	1373.34	1645.91	1326.92	1590.44	2277.06
экспорт алкогольных напитков	134.19	193.11	157.26	175.84	177.81
импорт (ФОБ), в т.ч.	-3671.41	-4869.14	-3275.74	-3809.96	-5146.49
импорт топливных товаров (без электроэнергии)	-644.70	-903.24	-652.99	-732.77	-1046.76
Услуги	-21.72	6.83	-39.75	-63.51	-2.60
экспорт	628.41	843.90	673.11	700.31	881.47
импорт	-650.13	-837.07	-712.86	-763.82	-884.07
Доходы	416.41	604.79	321.24	507.12	565.90
к получению, в том числе:	710.07	906.22	592.06	767.16	927.49
оплата труда резидентов нерезидентами	649.00	842.00	563.42	742.96	899.03
к выплате, в том числе:	-293.66	-301.43	-270.82	-260.04	-361.59
дивиденды и распределённая прибыль	-52.77	-34.72	-134.65	-123.83	-152.54
реинвестирование доходов и нераспределённая прибыль	-112.81	-98.70	11.56	-14.55	-94.42
доходы от прочих инвестиций***	-52.11	-66.96	-62.39	-46.90	-58.49
Текущие односторонние трансферты	1232.28	1638.80	1220.63	1326.92	1515.76
приток, в том числе:	1297.34	1750.29	1323.99	1416.32	1615.99
личные трансферты	842.26	1046.02	635.21	608.47	701.37
отток	-65.06	-111.49	-103.36	-89.40	-100.23
<b>СЧЁТ ОПЕРАЦИЙ С КАПИТАЛОМ И ФИНАНСОВЫМИ ИНСТРУМЕНТАМИ</b>	<b>563.44</b>	<b>912.37</b>	<b>415.01</b>	<b>420.78</b>	<b>704.05</b>
Счёт операций с капиталом	-7.96	-14.61	-17.54	-28.36	-29.72
Прямые инвестиции	523.90	695.38	138.57	193.90	260.45
в том числе: в национальную экономику	541.26	711.46	145.33	197.41	281.02
в акционерный капитал и реинвестирование доходов	340.19	540.40	150.00	171.53	238.32
прочий капитал (кредиты)	201.07	171.06	-4.67	25.88	42.70
Портфельные инвестиции, в том числе:	-4.51	6.38	-5.82	5.64	4.74
Обязательства**	-4.44	6.42	-5.57	5.84	5.13
акции и другие формы участия в капитале	1.72	11.36	2.39	5.84	5.07
долговые ценные бумаги	-6.16	-4.94	-7.96		0.06
Финансовые производные (чистые) - банки	-0.47	0.94	0.34	-0.63	0.19
Прочие инвестиции	581.34	676.29	98.91	544.60	746.50
Активы*	35.32	52.14	-210.56	75.46	91.06
торговые кредиты	-7.61	76.30	44.86	21.24	-74.39
ссуды	-6.00	1.80	4.20	-7.39	1.99
наличная валюта и депозиты за границей	48.93	-25.96	-259.62	61.61	163.46
Обязательства**	546.02	624.15	309.47	469.14	655.44
торговые кредиты	107.08	131.16	90.70	128.62	200.71
долгосрочные ссуды и займы***	294.68	378.26	-11.49	260.25	307.99
привлечение	531.27	701.05	306.47	628.45	726.20
погашение	-236.59	-322.79	-317.96	-368.20	-418.21
краткосрочные ссуды и займы	40.09	32.86	-46.02	23.79	16.67
депозиты нерезидентов в банках Молдовы	60.56	53.12	-46.64	-69.59	47.69
прочие обязательства	43.61	28.75	138.72	126.07	82.38
распределение СДР (от МВФ)			184.20		
Резервные активы *	-528.86	-452.01	200.55	-294.37	-278.11
Ошибки и пропуски	107.66	60.44	31.69	28.21	86.32
<b>Примечание:</b>					
Трансферты (переводы) денежных средств из-за границы, осуществлённые в пользу физических лиц через лицензированные банки	1,218.23	1,660.09	1,182.02	1,244.14	1,443.47

\*(-) – рост, (+) – снижение; \*\* (+) – рост, (-) – снижение; \*\*\* за 2007-2008 реструктуризация включительно

Данные за 2008-2010 были уточнены.

График 1. Основные компоненты платёжного баланса в годовой динамике (млн. долларов США)

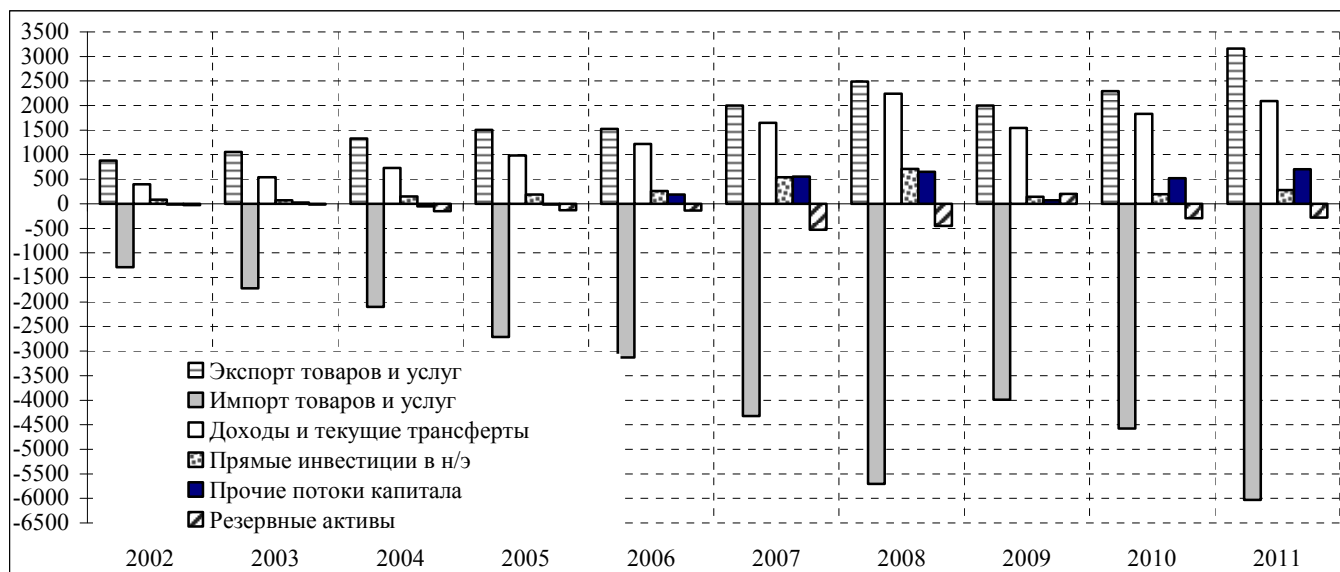


Таблица 2. Основные макроэкономические показатели Республики Молдова

	ЕИ	2007	2008	2009	2010	2011
Валовой внутренний продукт в текущих ценах	млн.молд. леев	53429.6	62921.6	60429.8	71885.5	82174.1
Валовой внутренний продукт в реальном выражении по сравнению с предыдущим годом	%	103.0	107.8	94.0	107.1	106.4
Дефицит национального публичного бюджета	млн.молд. леев	-123.6	-630.0	-3836.6	-1786.2	-1961.3
Объём продукции сельского хозяйства по сравнению с предыдущим годом	%	76.9	132.1	90.4	107.9	105.0
Объём промышленной продукции по сравнению с предыдущим годом	%	98.7	101.5	78.9	109.3	107.4
Инвестиции в долгосрочные материальные активы по сравнению с предыдущим годом	%	121.9	102.3	66.5	122.6	111.8
Индекс потребительских цен (среднегодовой)	%	112.3	112.7	100.0	107.4	107.6
Денежная масса (M2)	млн.молд. леев	18396.8	21774.1	20942.0	24770.7	28265.4
Среднегодовой обменный курс	молд.лени/ долл.США	12.1362	10.3895	11.1134	12.3663	11.7370
Счёт текущих операций / ВВП	%	-15.2	-16.1	-8.2	-7.7	-11.3
Счёт текущих операций за исключением текущих трансфертов / ВВП	%	-43.2	-43.1	-30.7	-30.6	-32.9
Оплата труда резидентов нерезидентами и личные трансферты / ВВП	%	33.9	31.2	22.0	23.2	22.9
Сальдо счёта товаров и услуг / ВВП	%	-52.7	-53.1	-36.6	-39.3	-41.0
Средняя склонность к экспорту (экспорт товаров и услуг / ВВП)	%	45.5	41.1	36.8	39.4	45.1
Средняя склонность к импорту (импорт товаров и услуг / ВВП)	%	98.2	94.2	73.4	78.7	86.1
Коэффициент проникновения импорта (импорт товаров и услуг / внутренний спрос)	%	64.3	61.5	53.7	56.5	61.1
Экспорт товаров и услуг / Импорт товаров и услуг	%	46.3	43.6	50.1	50.1	52.4
Резервные активы в месяцах импорта товаров и услуг	месяцы	3.7	3.5	4.5	4.5	3.9
Прямые инвестиции в национальную экономику, чистый поток, на душу населения	долл.США	151	199	41	55	79
Прямые инвестиции в национальную экономику по состоянию на конец года, на душу населения	долл.США	525	728	757	809	891
Чистая международная инвестиционная позиция по состоянию на конец года	млн.долл. США	-2689.7	-3712.5	-4071.3	-4526.8	-5266.7
Остаток внешних активов / остаток внешних обязательств	%	42.6	38.2	36.5	35.4	33.5
Внешний долг на конец года	млн.долл. США	3317.7	4079.5	4358.9	4786.3	5442.6
Валовой внешний долг / ВВП	%	75.4	67.4	80.2	82.3	77.7

Источники: НБС, НБМ

Таблица 3. Основные внешнеэкономические показатели по странам в 2011 году

	Реальный ВВП	Товары				Услуги				Сальдо счёта товаров и услуг/ВВП	Сальдо счёта текущих операций/ВВП	Потоки прямых иностранных инвестиций в национальную экономику			Прямые иностранные инвестиции в национ. экономику, позиция	
		Экспорт (фоб)		Импорт (фоб)		Экспорт		Импорт				2011	2011/2010	на душу населения	31.12.2011	на душу населения
		2011	2011/2010	2011	2011/2010	2011	2011/2010	2011	2011/2010							
		%	млн.долл. США	%	млн.долл. США	%	млн.долл. США	%	млн.долл. США			%	млн.долл. США	%	долл. США	млн.долл. США
Армения	4.7	1580	134.4	3658	114.0	827	108.6	1139	113.5	-25.4	-11.8	525	92.1	169	5046	1628
Беларусь	5.3	41410	163.0	45126	130.9	5261	100.2	3183	110.6	-2.8	-9.7	3986	2.8 раз	421	12979	1370
Казахстан	7.5	88470	143.7	41207	125.2	4509	106.0	10921	96.4	21.6	7.5	12910	119.9	780	93624	5654
Кыргызстан	5.7	2271	127.7	3936	132.0	1117	161.2	1138	123.2	-28.9	-6.3	694	158.4	126	1274	231
Молдова	6.4	2277	143.2	5146	135.1	881	125.9	884	115.7	-41.0	-11.3	281	142.4	79	3170	891
Россия	4.3	522011	130.3	323831	130.2	54025	120.1	89972	122.1	8.7	5.3	52878	122.2	373	457474	3223
Украина	5.2	88844	128.3	97762	133.5	19426	113.8	14539	114.8	-2.4	-5.5	7207	111.0	158	64513	1411
Австрия	2.7	173736	111.9	183427	114.9	61827	108.0	42313	108.5	2.3	1.9	14147	3.1 раз	1680	148799	17674
Бельгия	1.8	332982	118.9	344508	121.1	94421	104.4	89769	108.9	-1.4	-1.0	89222	109.9	8105	998836	90737
Болгария	1.7	28156	130.0	30904	121.2	7528	104.7	4344	99.2	0.8	0.9	1867	111.0	250	47653	6374
Чехия	1.7	138534	121.5	133221	119.8	23091	110.3	19312	113.6	4.2	-2.9	5379	87.9	510	125245	11876
Эстония	8.3	16782	137.5	17090	135.9	5428	113.3	3703	126.6	6.4	2.1	258	15.3	192	16727	12484
Франция	1.7	590000	113.6	692247	117.5	224663	116.9	190955	111.6	-2.5	-2.0	40982	133.8	626	953182	14566
Германия	3.0	1547854	117.8	1333103	120.6	264967	108.8	296545	110.8	5.1	5.7	40439	86.3	495	713706	8733
Италия	0.4	548381	115.4	547012	115.1	106743	109.0	116378	105.6	-0.4	-2.1	29086	3.2 раз	479	332647	5474
Литва	5.9	28089	135.5	30191	134.7	5244	127.3	3692	130.3	-1.3	-1.6	1235	165.0	386	13921	4350
Нидерланды	1.0	550133	114.7	492011	114.9	107516	112.3	94009	110.4	8.5	8.5	17145	-	1027	582216	34872
Польша	4.3	193899	117.0	208004	117.2	37037	113.2	30953	104.5	-1.6	-4.3	15106	165.9	395	197538	5169
Румыния	2.5	62697	120.5	73168	116.9	10238	111.1	9715	112.2	-5.2	-4.4	2674	48.6	125	70328	3286
Словения	0.6	29612	119.0	31047	118.5	6742	110.4	4731	107.5	1.1	0.0	988	2.6 раз	481	15108	7363
Венгрия	1.6	107441	117.4	101636	116.5	21768	112.2	17239	111.0	7.4	1.3	4709	2.1 раз	472	84447	8469
Грузия	7.0	3254	132.2	6664	132.0	1982	124.0	1254	115.6	-18.7	-11.7	975	119.7	218	9312	2084
США	1.7	1497406	116.2	2235819	115.6	605962	109.5	427428	106.0	-3.7	-3.1	233988	113.7	751	3509359	11263
Турция	8.5	143397	118.6	232538	131.1	38959	112.1	20685.0	107.5	-9.2	-9.8	15878	175.7	216	138800	1885

Источники: вебсайты центральных банков и национальных органов статистики, европейских и международных организаций и др., сентябрь 2012

**СЧЁТ ТЕКУЩИХ ОПЕРАЦИЙ**

График 2. Сальдо счёта текущих операций

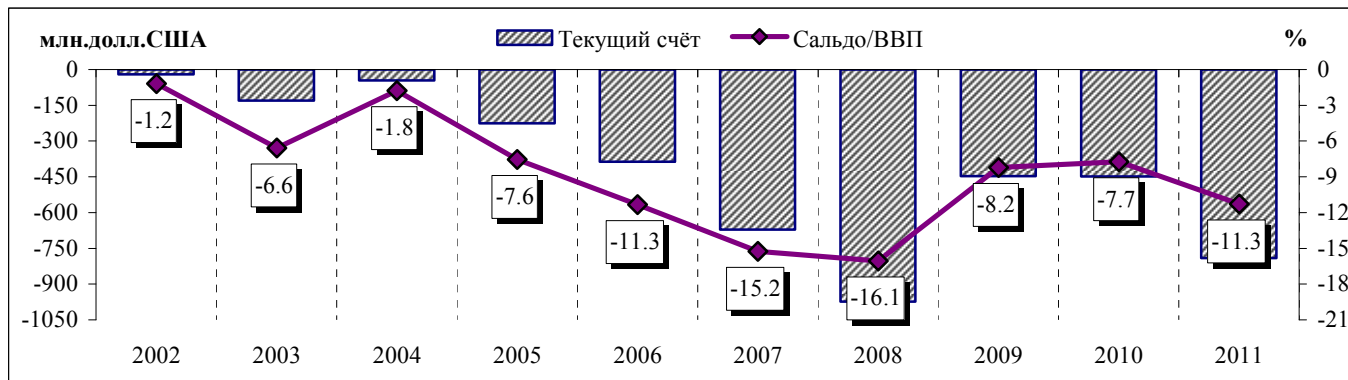


График 3. Счёт текущих операций – основные компоненты (млн. долларов США)

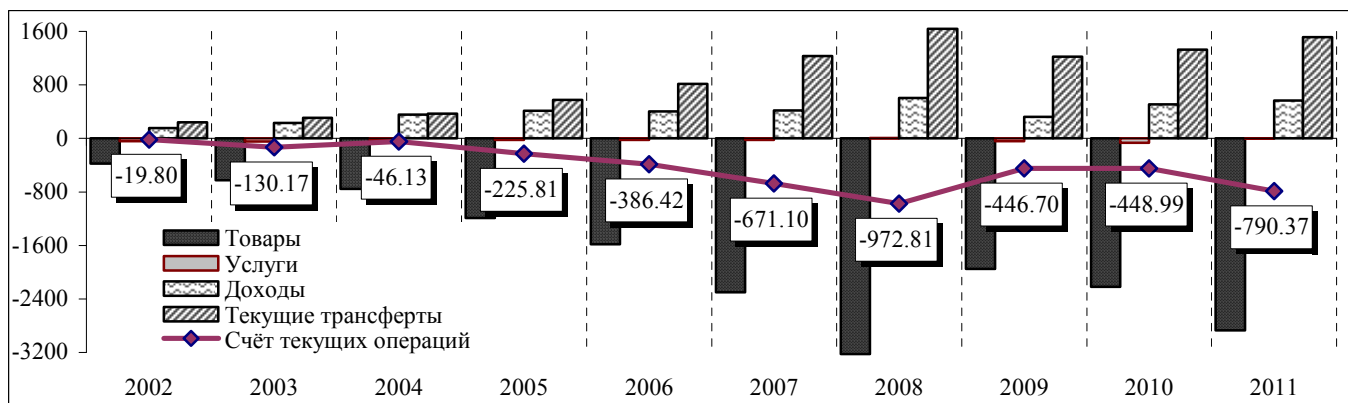


График 4. Дефицит счёта товаров и услуг (млн. долларов США)

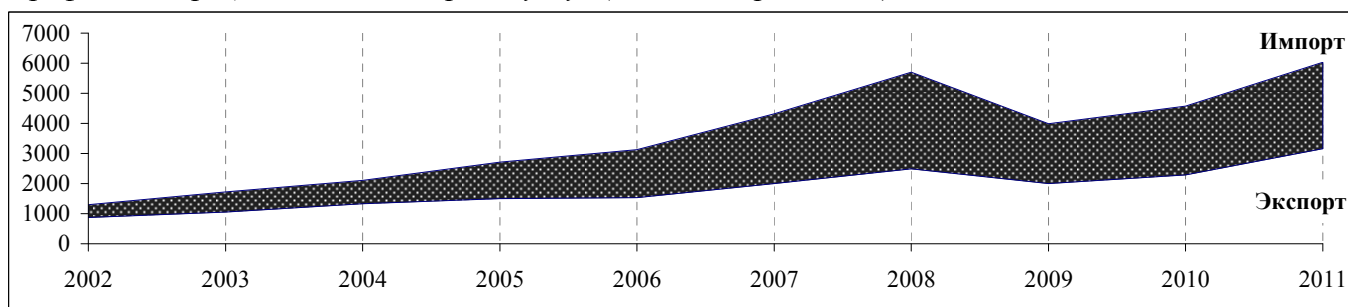


Таблица 4. Внешняя торговля товарами

	ЕИ	2007	2008	2009	2010	2011
Экспорт	млн. долл. США	1,373.34	1,645.91	1,326.92	1,590.44	2,277.06
	% *	129.5	119.8	80.6	119.9	143.2
Импорт	млн. долл. США	3,671.41	4,869.14	3,275.74	3,809.96	5,146.49
	% *	138.9	132.6	67.3	116.3	135.1
Сальдо счёта товаров	млн. долл. США	-2,298.07	-3,223.23	-1,948.82	-2,219.52	-2,869.43
	% *	145.2	140.3	60.5	113.9	129.3
Внешний товарооборот	млн. долл. США	5,044.75	6,515.05	4,602.66	5,400.40	7,423.55
	% *	136.2	129.1	70.6	117.3	137.5
Экспорт / ВВП	%	31.2	27.2	24.4	27.4	32.5
Импорт / ВВП	%	83.4	80.4	60.2	65.5	73.5
Сальдо счёта товаров / ВВП	%	-52.2	-53.2	-35.8	-38.2	-41.0
Доля импорта, покрываемого экспортом	%	37.4	33.8	40.5	41.7	44.2
Индекс открытости экономики (внешний товарооборот / ВВП)	%	114.6	107.6	84.6	92.9	106.0

\* темпы роста

График 5. Темпы прироста экспорта и импорта товаров по сравнению с предыдущим годом (%)

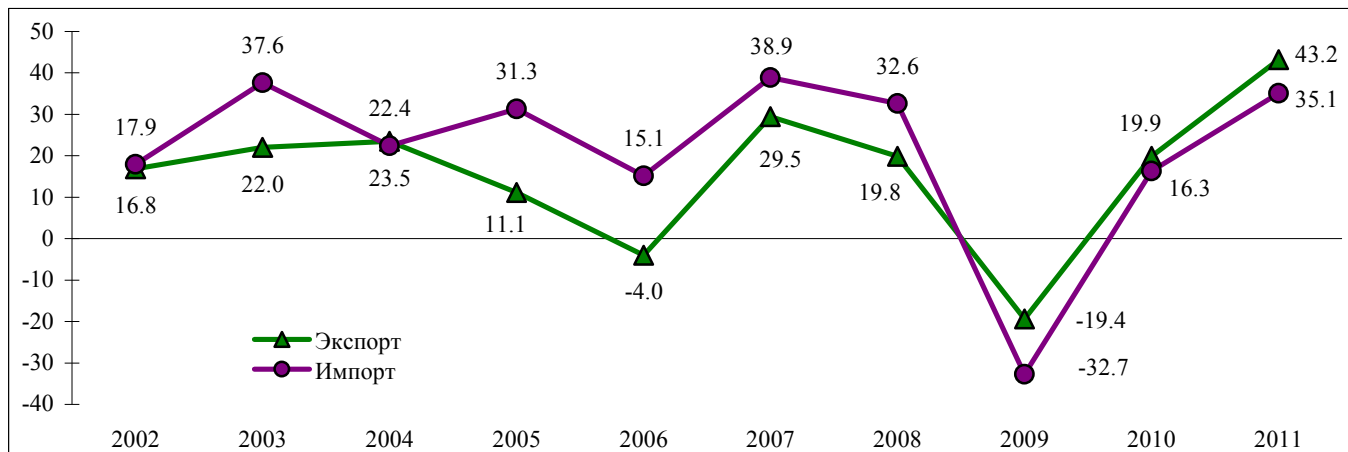


График 6. Баланс торговли товарами

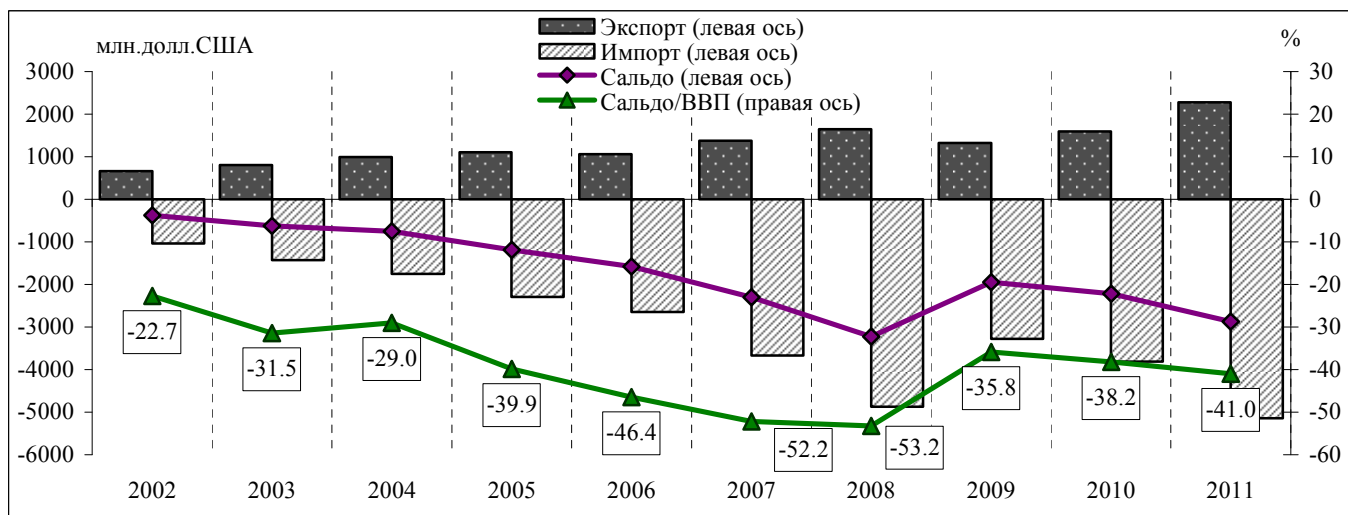


График 7. Баланс торговли товарами (фоб - фоб) по регионам (млн. долларов США)

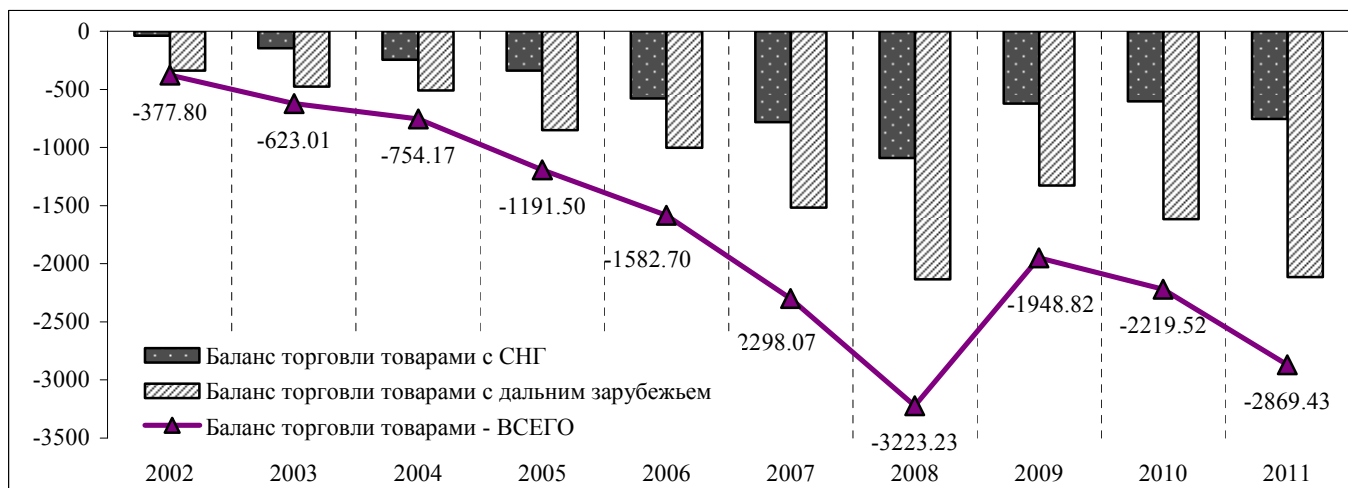


Таблица 5. Торговое сальдо (фоб - сиф) по странам

	2007	2008	2009	2010	2011	2011/2010	Влияние страны на рост (+) / снижение (-) дефицита торговли товарами
	млн. долларов США					%	п.п.*
<b>Европейский Союз, в том числе:</b>	<b>-1,146.01</b>	<b>-1,531.06</b>	<b>-947.22</b>	<b>-1,222.12</b>	<b>-1,487.60</b>	<b>121.7</b>	<b>11.5</b>
Румыния	-453.29	-534.66	-299.89	-380.48	-514.22	135.2	5.8
Германия	-200.37	-303.11	-156.12	-203.48	-311.03	152.9	4.6
Венгрия	-55.70	-67.84	-52.13	-77.80	-101.87	130.9	1.0
Италия	-61.96	-81.71	-50.25	-70.00	-78.96	112.8	0.4
Польша	-65.64	-83.02	-68.43	-83.64	-72.49	86.7	-0.5
Болгария	-30.42	-37.45	-39.95	-55.74	-57.04	102.3	0.1
Бельгия	-32.34	-37.99	-23.28	-32.27	-44.85	139.0	0.5
Нидерланды	-29.64	-43.79	-30.51	-37.93	-39.02	102.9	
Греция	-10.61	-19.31	-32.37	-66.07	-36.89	55.8	-1.3
Австрия	-15.16	-48.79	-37.96	-42.80	-35.96	84.0	-0.3
Словения	-25.22	-30.19	-19.46	-18.53	-35.47	191.4	0.7
Чешская Республика	-37.03	-49.50	-27.39	-31.89	-32.05	100.5	
Литва	-23.11	-38.10	-29.54	-34.31	-28.31	82.5	-0.3
Словакия	-13.65	-26.15	-14.73	-18.57	-25.64	138.1	0.3
Испания	-13.89	-21.87	-20.29	-18.95	-24.59	129.8	0.2
Франция	-40.29	-52.10	-18.75	-20.46	-24.04	117.5	0.2
Швеция	-11.01	-11.98	-4.99	-12.90	-18.25	141.5	0.2
Финляндия	-14.27	-21.32	-13.64	-12.62	-15.94	126.3	0.1
Дания	-6.46	-10.13	-9.84	-10.39	-10.30	99.1	
Великобритания	8.60	10.62	12.78	21.67	36.25	167.3	-0.6
<b>СНГ, в том числе:</b>	<b>-848.87</b>	<b>-1197.36</b>	<b>-709.73</b>	<b>-686.19</b>	<b>-867.32</b>	<b>126.4</b>	<b>7.8</b>
Украина	-578.02	-780.72	-441.33	-517.12	-663.58	128.3	6.3
Беларусь	-39.27	-108.91	-53.38	-36.30	-117.43	3.2 раз	3.5
Россия	-268.09	-347.12	-251.60	-157.99	-105.28	66.6	-2.3
Азербайджан	8.62	6.78	3.45	7.02	5.20	74.1	0.1
Казахстан	34.22	27.67	24.09	14.85	16.25	109.4	-0.1
<b>Другие страны, в том числе:</b>	<b>-352.91</b>	<b>-579.22</b>	<b>-338.34</b>	<b>-405.49</b>	<b>-623.25</b>	<b>153.7</b>	<b>9.4</b>
Турция	-117.69	-185.56	-123.19	-121.52	-277.49	2.3 раз	6.7
Китай	-119.30	-200.19	-155.49	-198.62	-254.45	128.1	2.4
Швейцария**	-5.85	6.05	-2.33	-5.76	-28.91	5.0 раз	1.0
Израиль	-10.56	-33.61	-6.72	-5.77	-14.77	2.6 раз	0.4
Южная Корея	-25.97	-25.40	-7.55	-12.86	-13.85	107.7	
Индия	-8.11	-13.33	-11.22	-11.73	-11.67	99.5	
Вьетнам	-6.90	-11.10	-10.89	-10.72	-10.18	95.0	
Панама	-0.64	4.20	4.38	1.69	5.35	3.2 раз	-0.2
Афганистан		0.33	0.60	0.39	5.44	13.9 раз	-0.2
Сирия	1.09	1.28	3.68	9.19	7.87	85.6	0.1
Грузия	2.50	4.80	7.07	11.01	8.83	80.2	0.1
Ирак	1.55	3.63	5.43	10.17	9.41	92.5	
Белиз	-0.04	0.01	-0.01	4.00	22.10	5.5 раз	-0.8
<b>ВСЕГО</b>	<b>-2,347.79</b>	<b>-3,307.64</b>	<b>-1,995.29</b>	<b>-2,313.80</b>	<b>-2,978.17</b>	<b>128.7</b>	<b>28.7</b>

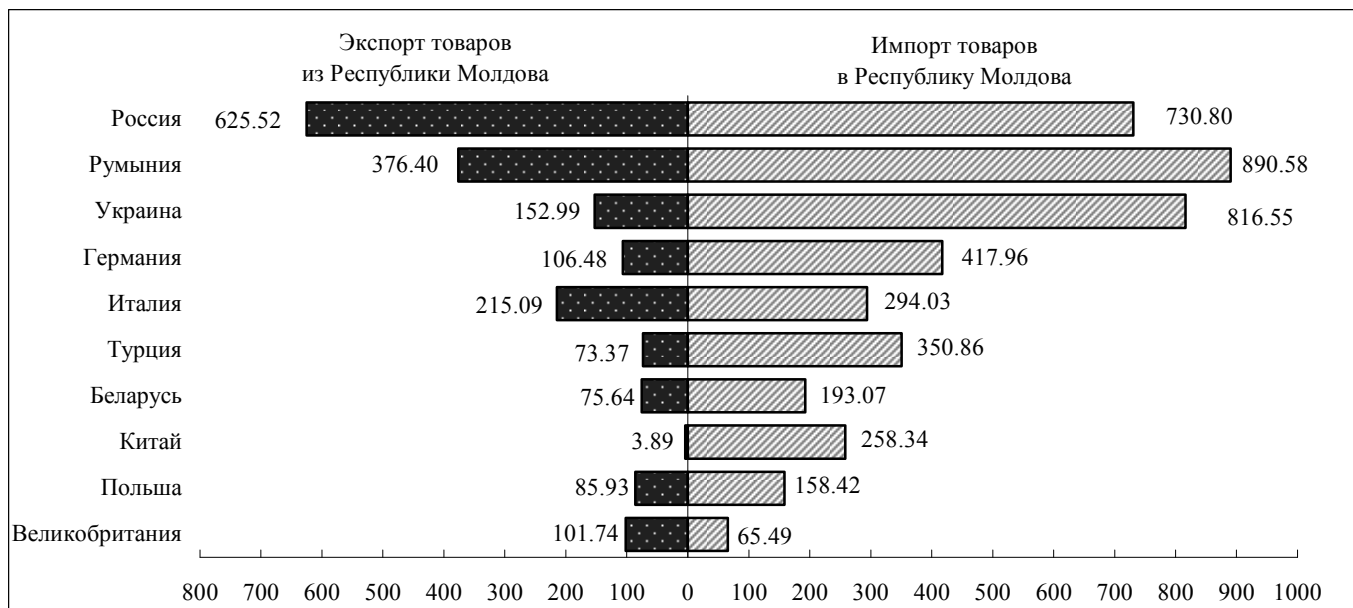
Источник: НБС; выборки по импорту (сиф) по принципу страны отгрузки, без учёта челночной торговли

\* процентные пункты

\*\* здесь и далее для этой страны в IV кв. 2011г. исключён временный экспорт

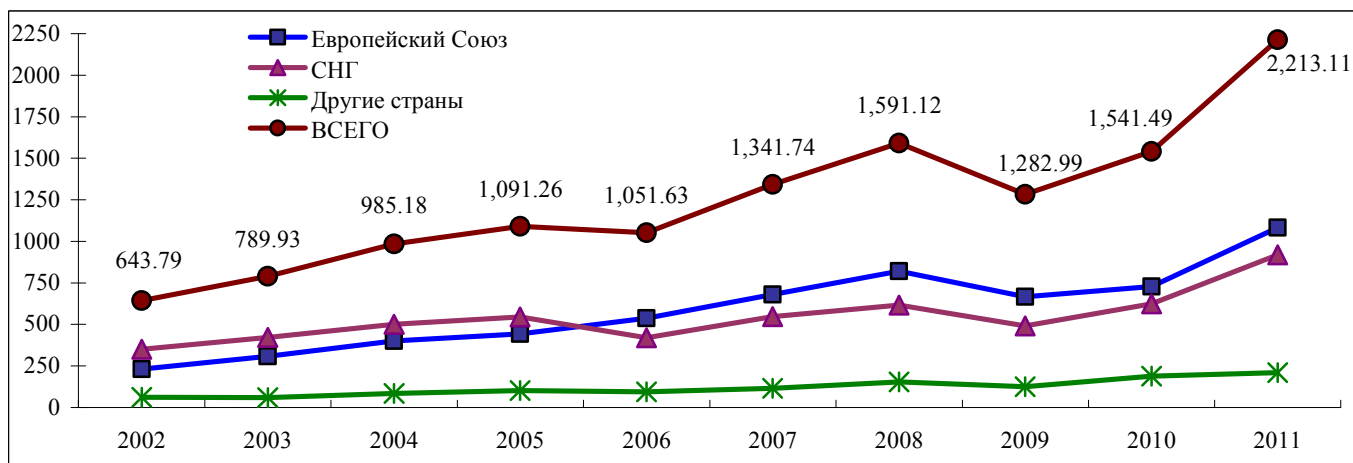
**Примечание:** Данные НБС не включают поправки по внешней торговле товарами, внесённые Управлением платёжного баланса НБМ, такие как экспорт и импорт, осуществлённые физическими лицами, ремонт товаров, товары, приобретаемые в портах транспортными организациями, и т.д. Импорт оценивается в ценах сиф, распределение по странам производится по принципу страны отгрузки.

График 8. Основные торговые партнёры Республики Молдова в 2011 году (млн. долларов США)



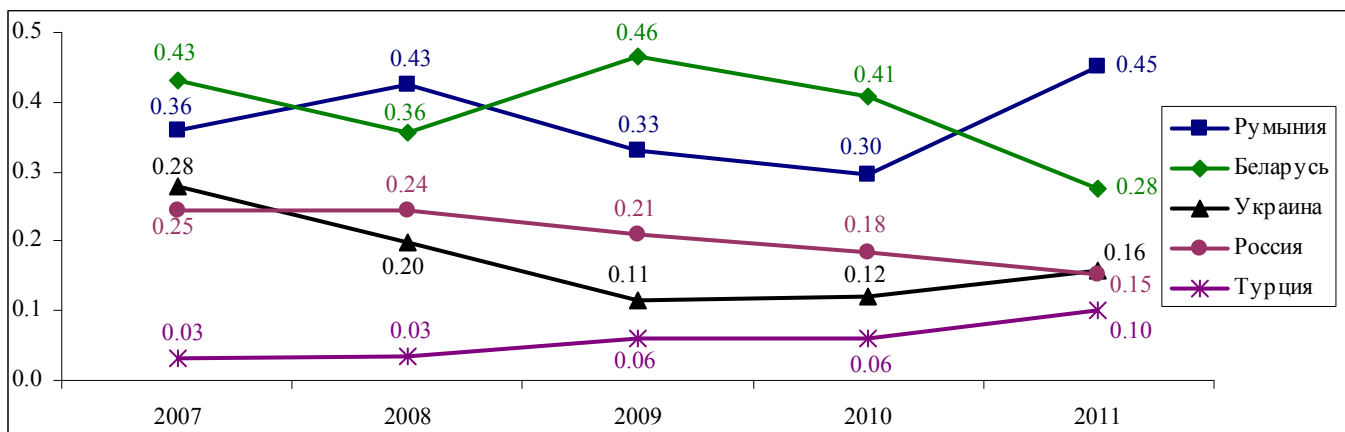
Источник: НБС

График 9. Экспорт товаров по группам стран (млн. долларов США)



Источник: НБС

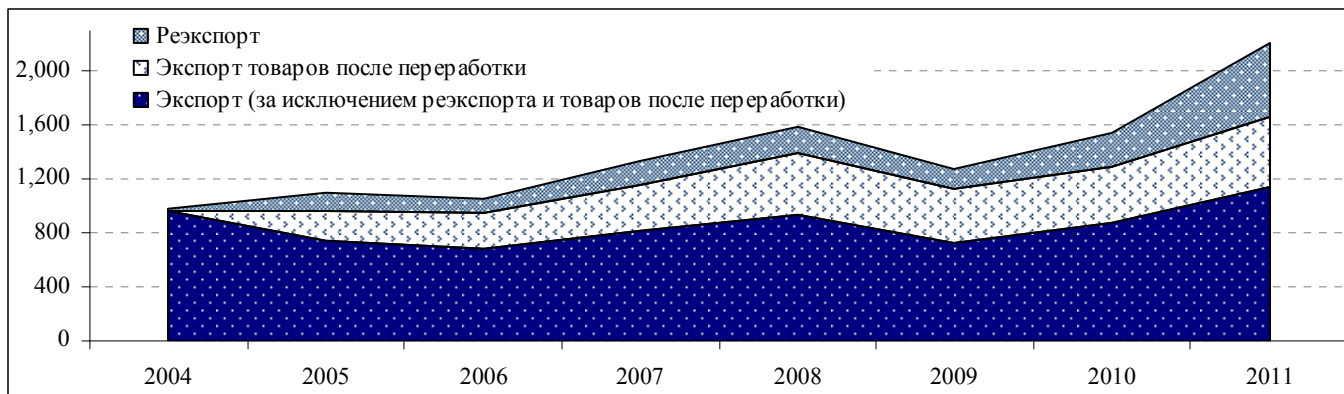
График 10. Доля товаров, импортируемых из Молдовы\* основными странами-партнёрами, в общей стоимости их импорта (%)



Источник: Данные национальных статистических органов стран; для Румынии - данные ООН (Comtrade) за август 2012; \*включая Приднестровский регион

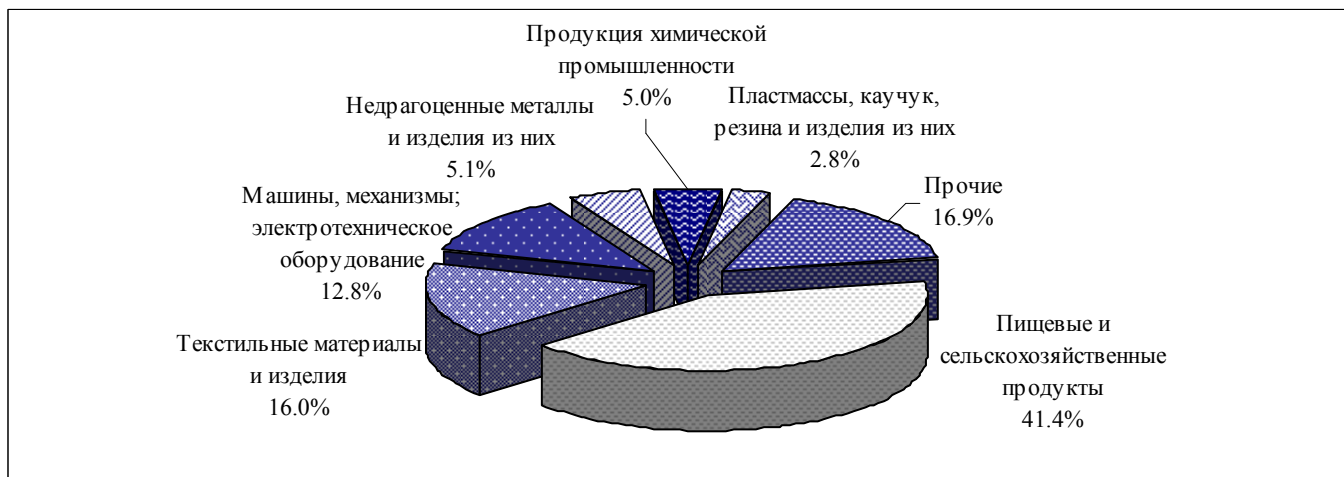


График 11. Реекспорт (млн. долларов США)



Источник: на основе данных НБС: база данных таможенных деклараций

График 12. Экспорт товаров по основным товарным группам



Источник: НБС: база данных таможенных деклараций

Таблица 6. Экспорт алкогольных напитков по странам

	2005	2007	2008	2009	2010	2011	Структура						2011 / 2010	Влияние стран на рост (+) / снижение (-) экспорта алкогольных напитков						
							млн. долларов США								%					
							2005	2007	2008	2009	2010	2011			2005	2007	2008	2009	2010	2011
<b>ВСЕГО</b>	<b>314.26</b>	<b>134.19</b>	<b>193.11</b>	<b>157.26</b>	<b>175.84</b>	<b>177.81</b>	<b>100</b>	<b>100</b>	<b>100</b>	<b>100</b>	<b>100</b>	<b>100</b>	<b>101.1</b>	<b>1.1</b>						
Россия	234.92	3.74	58.90	52.15	62.20	47.90	74.8	2.8	30.5	33.2	35.4	26.9	77.0	-8.1						
Беларусь	36.56	34.09	46.65	44.02	41.33	38.54	11.6	25.4	24.2	28.0	23.5	21.7	93.2	-1.6						
Украина	18.40	52.09	43.81	13.56	23.98	31.93	5.9	38.8	22.7	8.6	13.6	18.0	133.2	4.5						
Казахстан	7.47	17.72	9.18	14.37	13.44	16.81	2.4	13.2	4.8	9.1	7.6	9.5	125.1	1.9						
Польша	2.39	5.93	9.53	9.39	7.97	6.83	0.8	4.4	4.9	6.0	4.5	3.8	85.7	-0.6						
США	0.79	1.21	1.56	1.81	2.56	5.96	0.3	0.9	0.8	1.2	1.5	3.4	2.3 раз	1.9						
Чехия	1.27	2.27	3.02	3.50	4.13	5.60	0.4	1.7	1.6	2.2	2.3	3.1	135.6	0.8						
Грузия	1.76	0.56	2.24	3.67	4.90	3.99	0.6	0.4	1.2	2.3	2.8	2.2	81.4	-0.5						
Румыния	1.59	4.67	5.56	3.23	2.41	3.37	0.5	3.5	2.9	2.1	1.4	1.9	139.8	0.5						
Китай **		0.22	0.61	0.37	2.10	3.09		0.2	0.3	0.2	1.2	1.7	147.1	0.6						
Германия	1.37	1.91	1.78	4.22	2.52	3.03	0.4	1.4	0.9	2.7	1.4	1.7	120.2	0.3						
Киргизия	1.21	1.65	1.39	1.99	1.41	1.57	0.4	1.2	0.7	1.3	0.8	0.9	111.3	0.1						
Италия	0.01	0.03		0.07	0.03	1.11						0.6	37.0 раз	0.6						
Эстония	0.85	0.94	0.90	0.55	0.77	1.09	0.3	0.7	0.5	0.3	0.4	0.6	141.6	0.2						
Литва	0.71	0.45	0.59	0.72	1.02	1.01	0.2	0.3	0.3	0.5	0.6	0.6	99.0							
Другие страны	4.96	6.71	7.39	3.64	5.07	5.98	1.6	5.0	3.8	2.3	2.9	3.4	117.9	0.5						

Источник: НБС; \* процентные пункты; \*\*Континентальный Китай



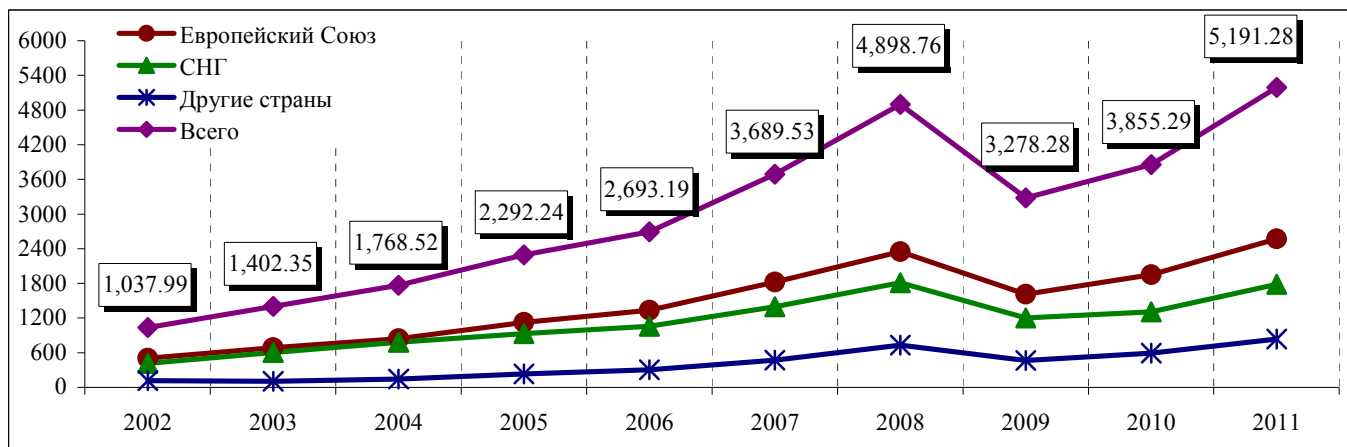
Таблица 7. Экспорт товаров после переработки по странам

	2010			2011			2011/ 2010	Влияние страны на рост (+) / снижение (-) экспорта товаров после переработки
	Экспорт товаров			Экспорт товаров				
	всего	после переработки	доля в экспорте товаров	всего	после переработки	доля в экспорте товаров		
	млн. долларов США		%	млн. долларов США		%		
<b>ВСЕГО</b>	<b>1,541.49</b>	<b>410.57</b>	<b>26.6</b>	<b>2,216.81</b>	<b>522.08</b>	<b>23.6</b>	<b>127.2</b>	<b>27.2</b>
Румыния	246.41	134.75	54.7	376.40	202.57	53.8	150.3	16.5
Италия	147.44	124.37	84.4	215.09	154.65	71.9	124.3	7.4
Великобритания	82.11	56.66	69.0	101.79	51.29	50.4	90.5	-1.3
Германия	75.43	27.08	35.9	106.48	31.70	29.8	117.1	1.1
Турция	67.45	22.89	33.9	73.37	30.35	41.4	132.6	1.8
Польша	46.73	15.05	32.2	85.93	14.47	16.8	96.1	-0.1
Бельгия	7.49	5.10	68.1	9.26	7.59	82.0	148.8	0.6
Франция	23.31	6.96	29.9	24.02	7.40	30.8	106.3	0.1
Нидерланды	10.58	3.76	35.5	17.32	5.67	32.7	150.8	0.5
Россия	403.98	0.88	0.2	625.52	3.41	0.5	3.9 раз	0.6
Словакия	5.33	3.35	62.9	6.25	3.30	52.8	98.5	0.0
Болгария	18.83	1.53	8.1	33.83	2.98	8.8	194.8	0.4
Сан-Марино	3.34	3.34	100.0	2.17	2.17	100.0	65.0	-0.3
Швейцария	17.45	1.42	8.1	4.26	1.29	30.3	90.8	0.0
Другие страны	385.61	3.43	0.9	531.46	3.24	0.6	94.5	0.0

Источник: НБС;

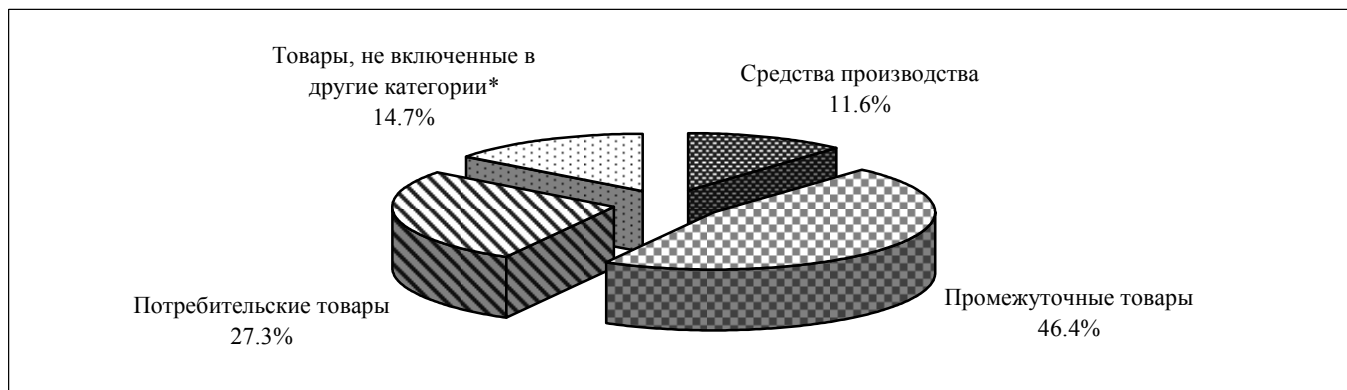
\* процентные пункты

График 13. Импорт товаров (сиф) по группам стран (млн. долларов США)



Источник: НБС; выборки по импорту (сиф) по принципу страны отгрузки, без учёта челночной торговли

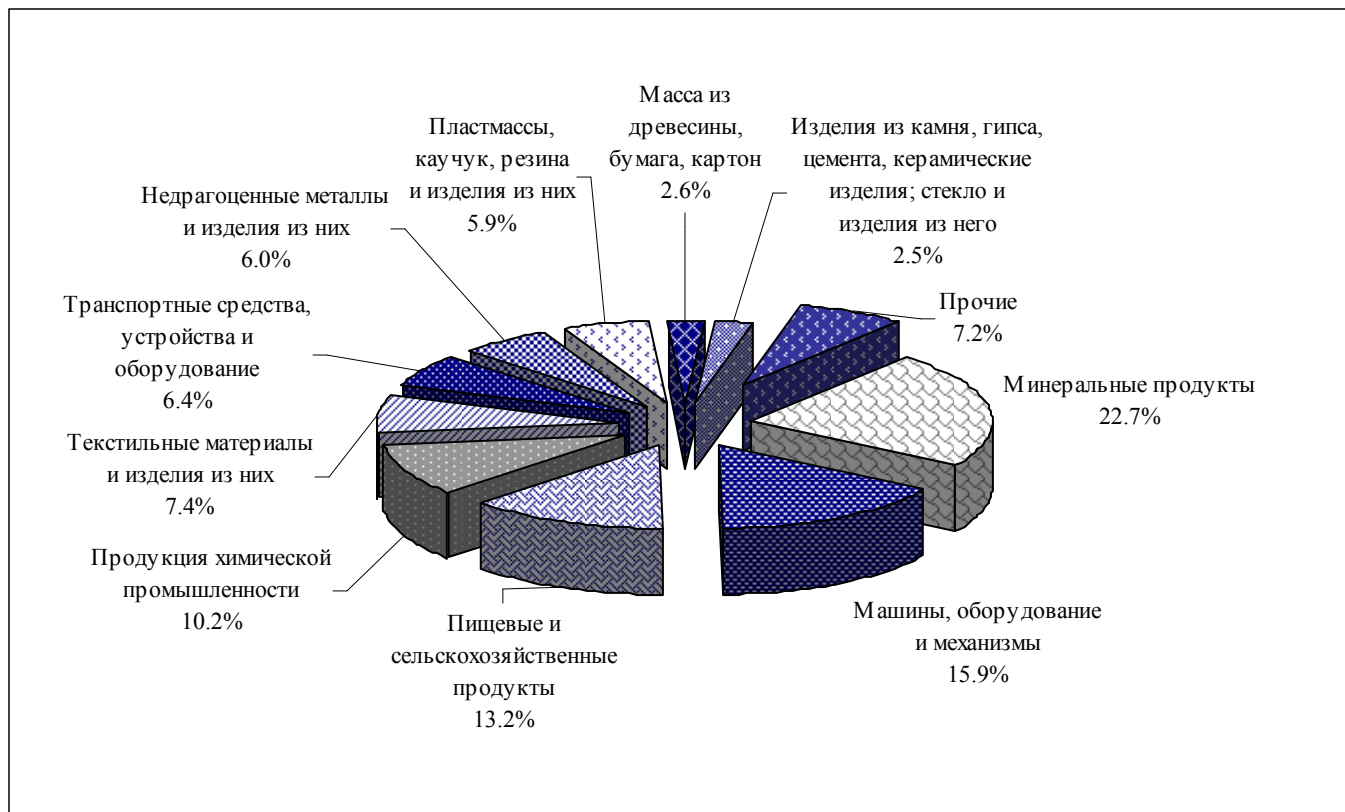
График 14. Структура импорта товаров по широким экономическим категориям, 2011 год



Источник: на основе данных НБС

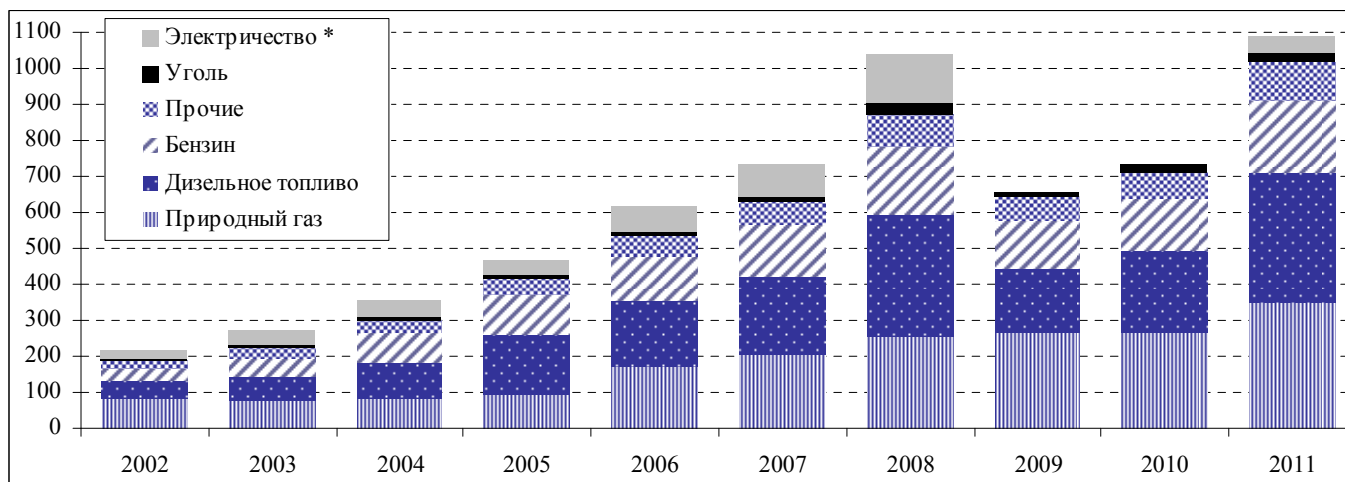
\* автомобили для перевозки пассажиров, горюче-смазочные материалы для них, прочие товары, не отнесенные к другим статьям

График 15. Импорт товаров (сиф) по основным группам товаров



Источник: НБС; выборки по импорту (сиф) по принципу страны отгрузки, без учёта челночной торговли

График 16. Импорт (фоб) энергетических товаров и электроэнергии в динамике (млн. долл. США)



\* чистый импорт

График 17. Распределение по странам физического объема топливных товаров, импортированных в 2011 году

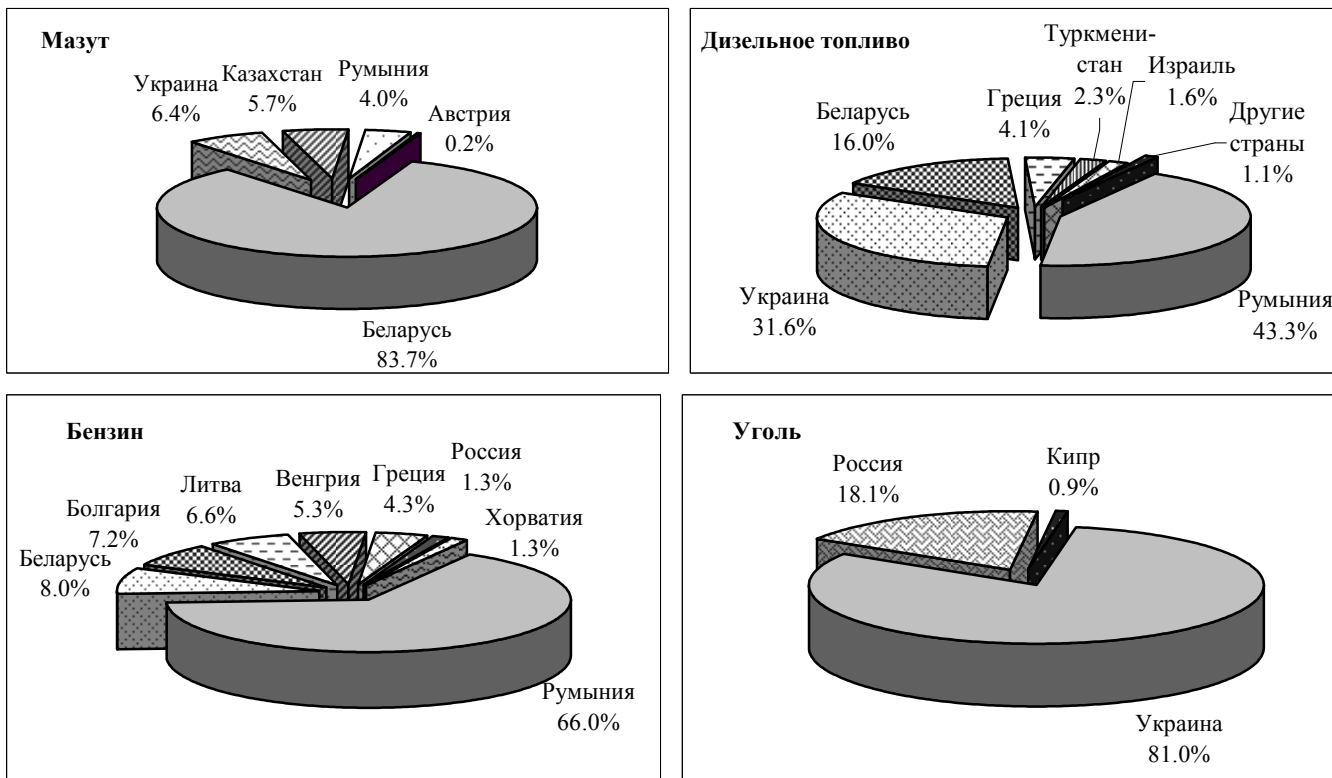


График 18. Услуги

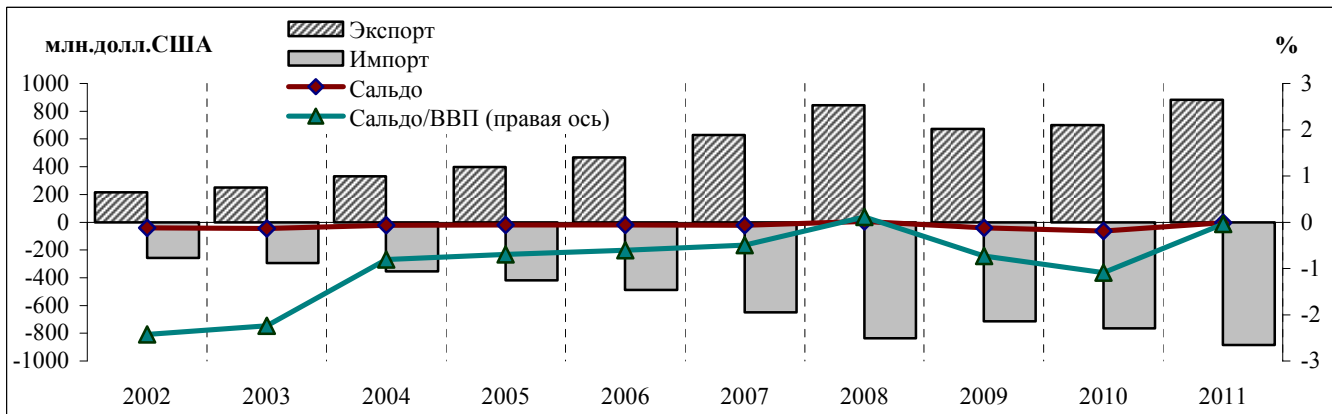


График 19. Внешняя торговля услугами в 2011 году – основные компоненты



График 20. Баланс доходов

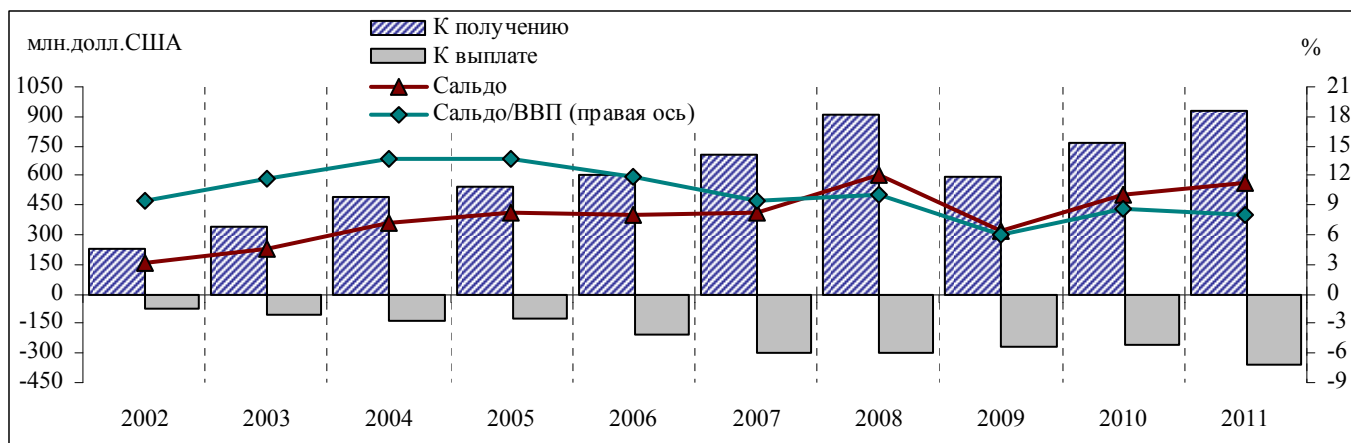


Таблица 8. Доходы

	2007	2008	2009	2010	2011	2011 / 2010
	млн. долларов США					%
<b>Баланс доходов</b>	<b>416.41</b>	<b>604.79</b>	<b>321.24</b>	<b>507.12</b>	<b>565.99</b>	<b>111.6</b>
к получению	710.07	906.22	592.06	767.16	927.49	120.9
к выплате	-293.66	-301.43	-270.82	-260.04	-361.59	139.1
<b>Оплата труда</b>	<b>592.89</b>	<b>763.00</b>	<b>497.12</b>	<b>683.61</b>	<b>863.22</b>	<b>126.3</b>
к получению	649.00	842.00	563.42	742.96	899.03	121.0
к выплате	-56.11	-79.00	-66.30	-59.35	-35.81	60.3
<b>Доходы от прямых и портфельных инвестиций</b>	<b>-170.35</b>	<b>-137.98</b>	<b>-120.63</b>	<b>-133.02</b>	<b>-244.99</b>	<b>184.2</b>
к получению	15.09	17.49	21.50	20.77	22.30	107.4
к выплате	-185.44	-155.47	-142.13	-153.79	-267.29	173.8
Дивиденды и распределенная прибыль						
к получению	-54.17	-37.36	-133.70	-120.23	-149.89	124.7
к выплате	0.04	1.06	2.14	6.25	6.30	100.8
Рейнvestированные доходы и нераспределенная прибыль (-) / убытки (+)						
к выплате	-112.81	-98.70	11.56	-14.55	-94.42	6.5 раз
Проценты						
к получению	-3.37	-1.92	1.51	1.76	-0.68	110.2
к выплате	15.05	16.43	19.36	14.52	16.00	130.7
<b>Доходы от прочих инвестиций</b>	<b>-6.13</b>	<b>-20.23</b>	<b>-55.25</b>	<b>-43.47</b>	<b>-52.33</b>	<b>120.4</b>
к получению	45.98	46.73	7.14	3.43	6.16	179.6
к выплате	-52.11	-66.96	-62.39	-46.90	-58.49	124.7

График 21. Доходы прямых иностранных инвесторов от участия в капитале (млн. долларов США)

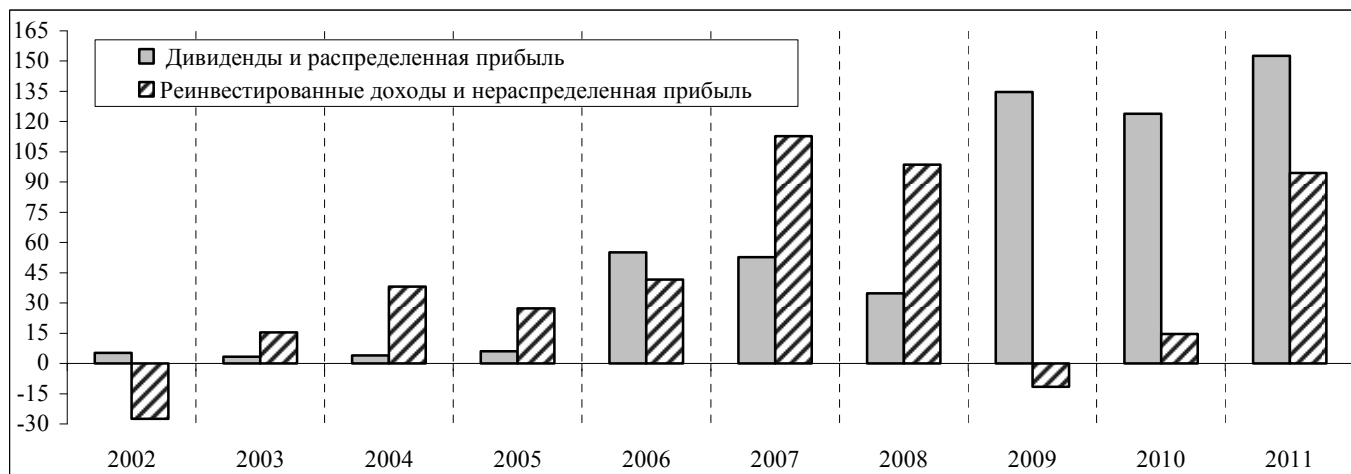


График 22. Сальдо текущих трансфертов

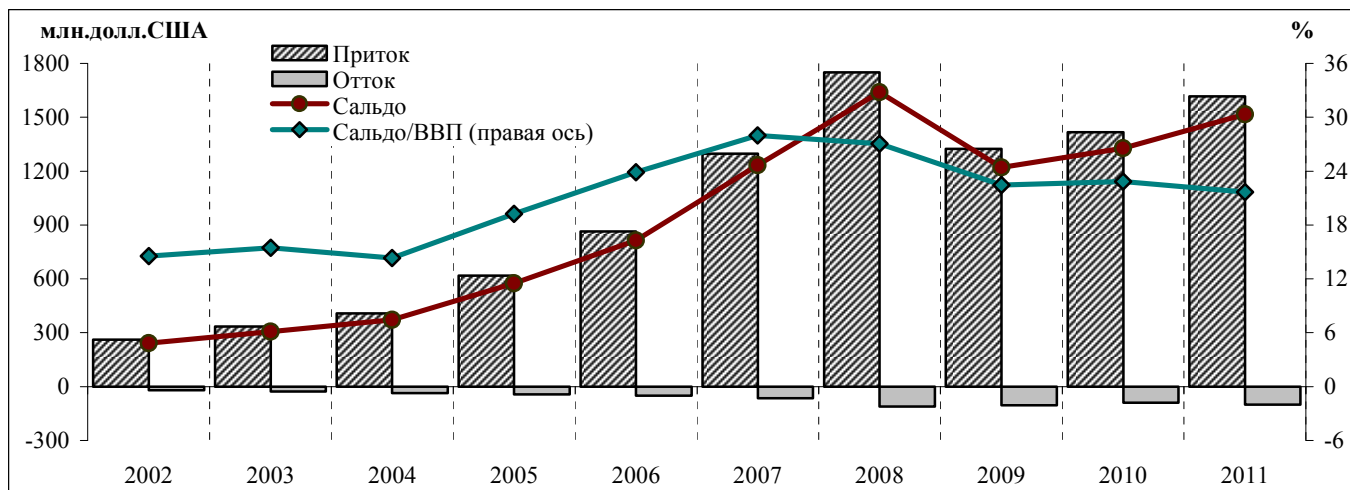
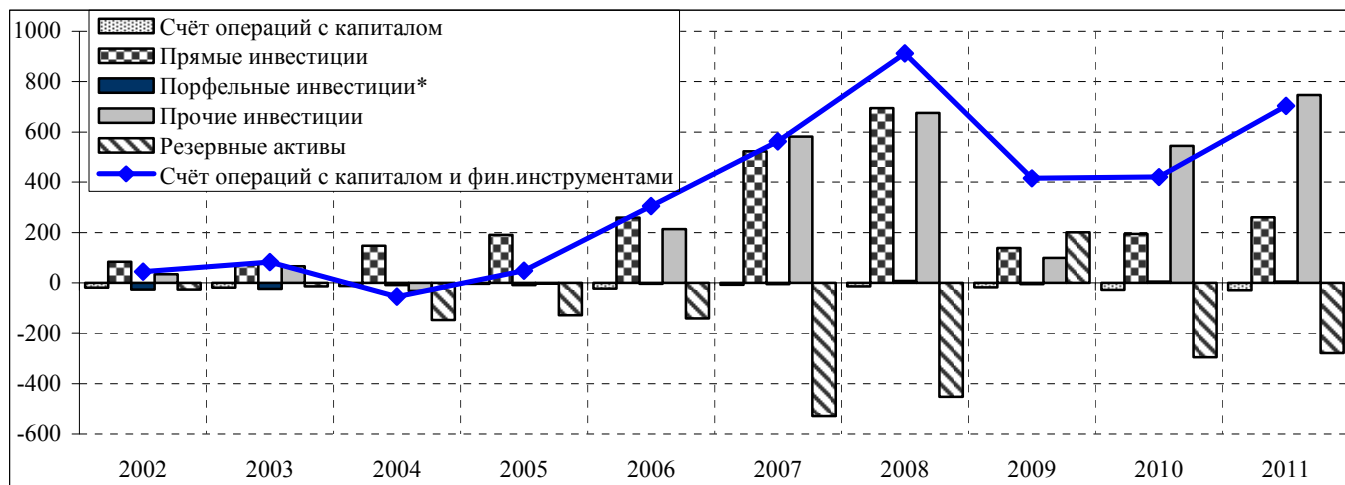


Таблица 9. Текущие трансферты

	2007	2008	2009	2010	2011	2011/2010
	<i>млн. долларов США</i>					%
<b>Баланс текущих трансфертов</b>	<b>1232.28</b>	<b>1638.80</b>	<b>1220.63</b>	<b>1326.92</b>	<b>1515.76</b>	<b>114.2</b>
Приток	1297.34	1750.29	1323.99	1416.32	1615.99	114.1
Отток	-65.06	-111.49	-103.36	-89.40	-100.23	112.1
<i>Гранты и техническая помощь</i>	<i>214.64</i>	<i>276.44</i>	<i>246.62</i>	<i>273.02</i>	<i>275.04</i>	<i>100.7</i>
Приток	214.98	277.71	247.56	274.35	277.17	101.0
Отток	-0.34	-1.27	-0.94	-1.33	-2.13	160.2
<i>Обучение и стажировки</i>	<i>31.55</i>	<i>35.40</i>	<i>28.47</i>	<i>42.02</i>	<i>52.86</i>	<i>125.8</i>
Приток	32.17	35.68	28.96	42.72	53.38	125.0
Отток	-0.62	-0.28	-0.49	-0.70	-0.52	74.3
<i>Гуманитарная помощь</i>	<i>7.88</i>	<i>59.37</i>	<i>21.42</i>	<i>40.97</i>	<i>27.56</i>	<i>67.3</i>
Приток	7.93	59.41	21.43	40.99	27.56	67.2
Отток	-0.05	-0.04	-0.01	-0.02		
<i>Взносы в международные организации</i>	<i>-3.90</i>	<i>-5.82</i>	<i>-5.00</i>	<i>-4.94</i>	<i>-5.29</i>	<i>107.1</i>
Приток	0.06	0.09	0.02	0.06	0.17	2.8 раз
Отток	-3.96	-5.91	-5.02	-5.00	-5.46	109.2
<i>Личные денежные переводы</i>	<i>826.47</i>	<i>1032.77</i>	<i>627.24</i>	<i>589.23</i>	<i>685.98</i>	<i>116.4</i>
Приток	842.26	1046.02	635.21	608.47	701.37	115.3
Отток	-15.79	-13.25	-7.97	-19.24	-15.39	80.0
<i>Прочие</i>	<i>155.64</i>	<i>240.64</i>	<i>301.88</i>	<i>386.62</i>	<i>479.61</i>	<i>124.1</i>
Приток	199.94	331.38	390.81	449.73	556.34	123.7
Отток	-44.30	-90.74	-88.93	-63.11	-76.73	121.6

## СЧЕТ ОПЕРАЦИЙ С КАПИТАЛОМ И ФИНАНСОВЫМИ ИНСТРУМЕНТАМИ

График 23. Счёт операций с капиталом и финансовыми инструментами (млн. долл. США)



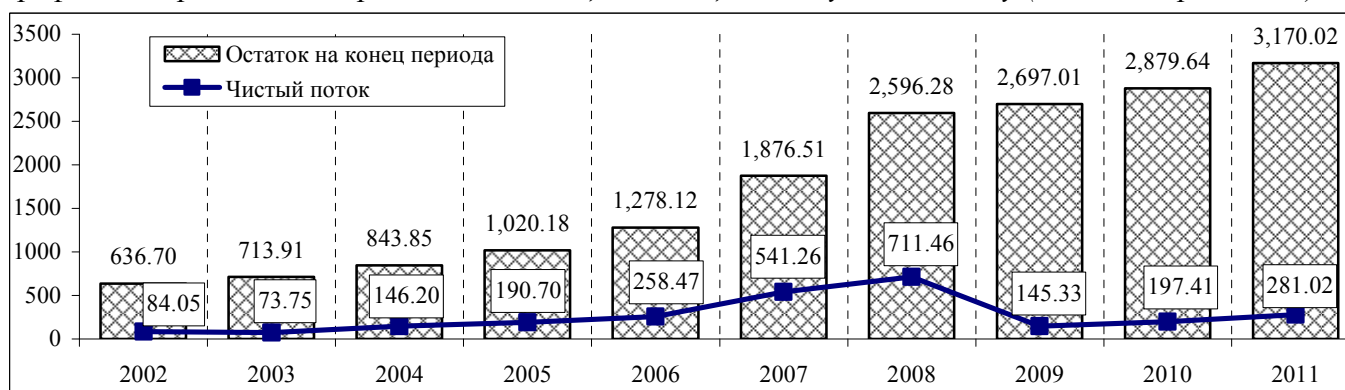
\* финансовые производные включительно

Таблица 10. Чистые потоки внешних активов и обязательств (млн. долларов США)

	2007	2008	2009	2010	2011
<b>Финансовый счёт</b>	<b>571.40</b>	<b>926.98</b>	<b>432.55</b>	<b>449.14</b>	<b>733.77</b>
<b>Внешние активы *</b>	<b>-511.49</b>	<b>-416.05</b>	<b>-17.10</b>	<b>-223.25</b>	<b>-208.02</b>
Прямые инвестиции	-17.36	-16.08	-6.76	-3.51	-20.57
Портфельные инвестиции	-0.07	-0.04	-0.25	-0.20	-0.39
Финансовые производные	-0.52	-0.06	-0.08	-0.63	-0.01
Прочие инвестиции	35.32	52.14	-210.56	75.46	91.06
торговые кредиты	-7.61	76.30	44.86	21.24	-74.39
ссуды предоставленные	-6.00	1.80	4.20	-7.39	1.99
наличные деньги и депозиты	48.93	-25.96	-259.62	61.61	163.46
Резервные активы	-528.86	-452.01	200.55	-294.37	-278.11
<b>Внешние обязательства</b>	<b>1082.89</b>	<b>1343.03</b>	<b>449.65</b>	<b>672.39</b>	<b>941.79</b>
Прямые инвестиции	541.26	711.46	145.33	197.41	281.02
Портфельные инвестиции	-4.44	6.42	-5.57	5.84	5.13
Финансовые производные	0.05	1.00	0.42		0.20
Прочие инвестиции	546.02	624.15	309.47	469.14	655.44
торговые кредиты	107.08	131.16	90.70	128.62	200.71
ссуды и займы	334.77	411.12	-57.51	284.04	324.66
наличные деньги и депозиты	60.56	53.12	-46.64	-69.59	47.69
прочие обязательства	43.61	28.75	138.72	126.07	82.38
распределение СДР (от МВФ)			184.20		

\* (-) – рост

График 24. Прямые иностранные инвестиции\* в национальную экономику (млн. долларов США)



\* в составе: акционерного капитала, реинвестирования доходов, прочего капитала



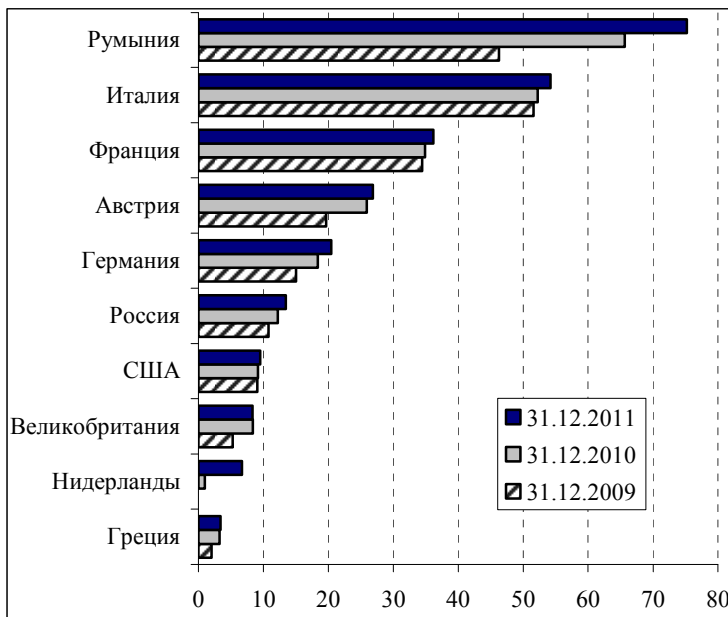
Таблица 11. Прямые инвестиции (млн. долларов США)

	2007		2008		2009		2010		2011	
	приток	отток	приток	отток	приток	отток	приток	отток	приток	отток
<b>Прямые инвестиции</b>	<b>616.48</b>	<b>92.58</b>	<b>875.38</b>	<b>180.00</b>	<b>378.16</b>	<b>239.59</b>	<b>362.44</b>	<b>168.54</b>	<b>430.53</b>	<b>170.08</b>
<i>За границу</i>	0.18	17.54	7.10	23.18	3.39	10.15	0.09	3.60	0.04	20.61
<b>В национальную экономику:</b>	<b>616.30</b>	<b>75.04</b>	<b>868.28</b>	<b>156.82</b>	<b>374.77</b>	<b>229.44</b>	<b>362.35</b>	<b>164.94</b>	<b>430.49</b>	<b>149.47</b>
акционерный капитал*	249.79	22.41	481.21	39.51	209.53	47.97	186.33	29.35	187.24	43.34
банки	39.98		30.06		25.45		34.03		7.64	
другие секторы	209.81	22.41	451.15	39.51	184.08	47.97	152.30	29.35	179.60	43.34
реинвестирование доходов (+)/ убытки (-)	112.81		98.70		-11.56		14.55		94.42	
банки	27.57		22.68		-21.48		-24.66		18.61	
другие секторы	85.24		76.02		9.92		39.21		75.81	
прочий капитал (другие секторы)	253.70	52.63	288.37	117.31	176.80	181.47	161.47	135.59	148.83	106.13
требования к прямым иностраным инвесторам	5.24		7.69	22.84	10.28	0.10	2.71	6.80	7.27	20.48
<i>в т.ч. принятие долговых     обязательств прямым     иностраным инвестором</i>										12.82
<i>обязательства перед прямыми     иностранцами инвесторами     в т.ч. в результате принятия     долговых обязательств     прямым иностранным     инвестором</i>	248.46	52.63	280.68	94.47	166.52	181.37	158.76	128.79	141.56	85.65
<i>в т.ч. в результате принятия     долговых обязательств     прямым иностранным     инвестором</i>										12.82
<b>Структура прямых инвестиций по секторам (%)</b>	<b>100.0</b>	<b>100.0</b>	<b>100.0</b>	<b>100.0</b>	<b>100.0</b>	<b>100.0</b>	<b>100.0</b>	<b>100.0</b>	<b>100.0</b>	<b>100.0</b>
банки	11.0		6.1		1.1		2.6		6.1	
другие секторы	89.0	100.0	93.9	100.0	98.9	100.0	97.4	100.0	93.9	100.0

\* в т.ч. приобретение недвижимости физическими и юридическими лицами-нерезидентами

График 25. Прямые иностранные инвестиции – участие в капитале – основные страны (млн. долларов США)

а. Банки



б. Другие секторы

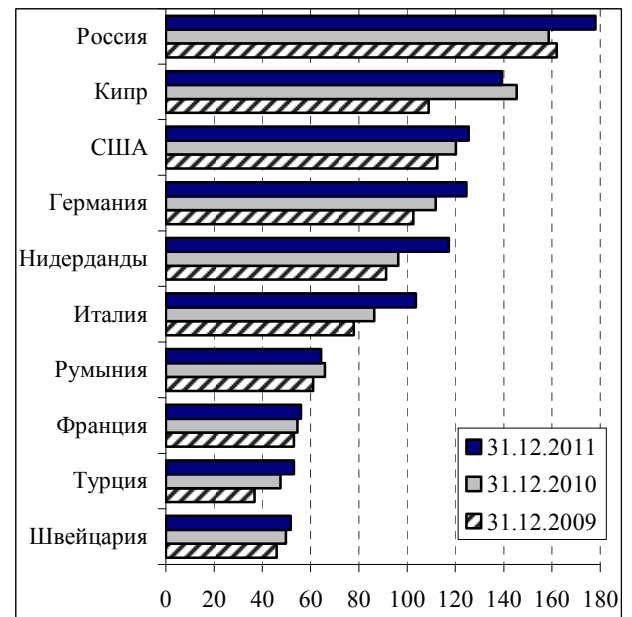
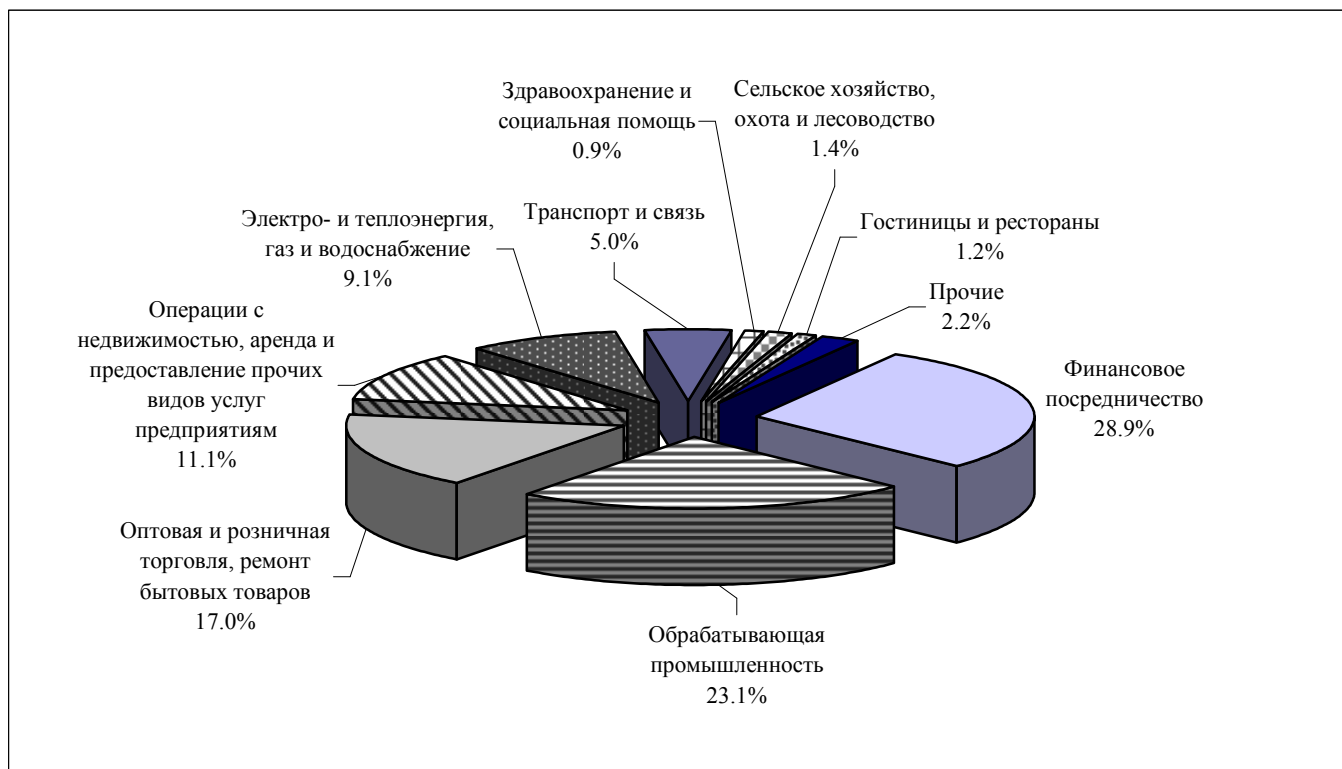


График 26. Прямые иностранные инвестиции – участие в капитале – по отраслям по состоянию на 31.12.2011 года (млн. долларов США)

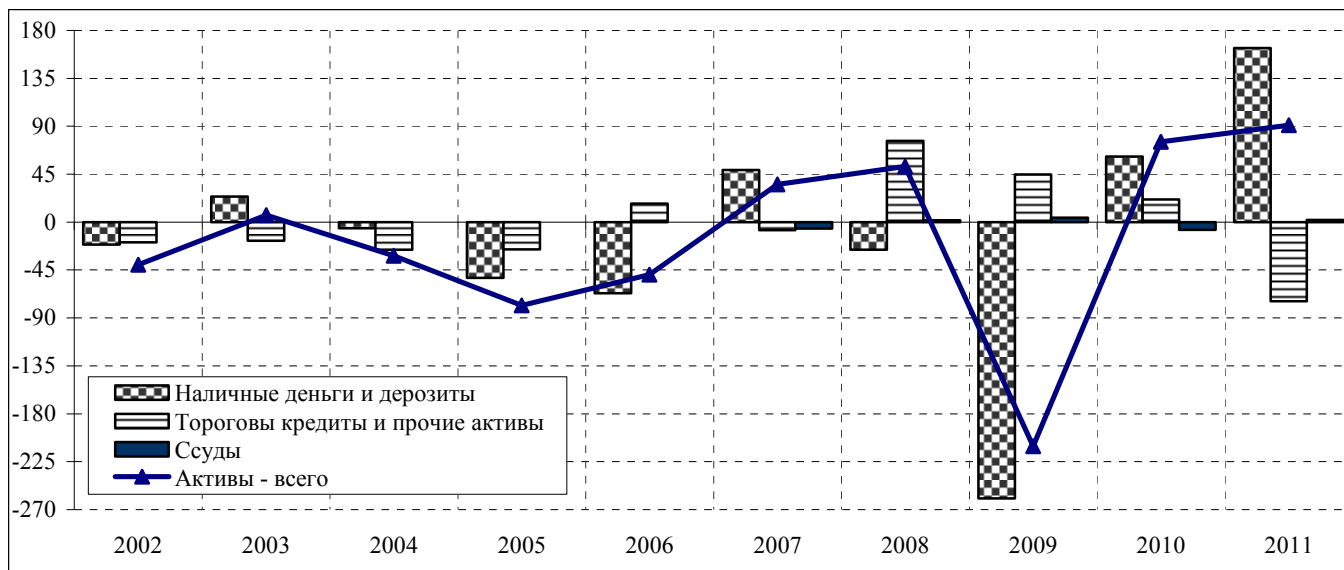


Источник: на основе данных НБС

Таблица 12. Портфельные инвестиции (млн. долларов США)

	2007	2008	2009	2010	2011
<b>Портфельные инвестиции</b>	<b>-4.51</b>	<b>6.38</b>	<b>-5.82</b>	<b>5.64</b>	<b>4.74</b>
<b>Активы</b>	<b>-0.07</b>	<b>-0.04</b>	<b>-0.25</b>	<b>-0.20</b>	<b>-0.39</b>
Участие в капитале	-0.07	-0.03	-0.25	-0.20	-0.39
Банки					-0.01
Другие секторы	-0.07	-0.03	-0.25	-0.20	-0.38
Долговые ценные бумаги		-0.01			
Банки		-0.01			
<b>Обязательства</b>	<b>-4.44</b>	<b>6.42</b>	<b>-5.57</b>	<b>5.84</b>	<b>5.13</b>
Участие в капитале	1.72	11.36	2.39	5.84	5.07
Банки	1.47	10.98	-0.52	5.75	3.66
акции, проданные нерезидентам	1.65	12.38	0.01	5.81	5.34
акции, выкупленные у нерезидентов	-0.18	-1.40	-0.53	-0.06	-1.68
Другие секторы	0.25	0.38	2.91	0.09	1.41
акции, проданные нерезидентам	0.79	0.66	3.07	0.13	1.96
акции, выкупленные у нерезидентов	-0.54	-0.28	-0.16	-0.04	-0.55
Долговые ценные бумаги – облигации и другие	-6.35	-6.36	-6.35		0.06
Сектор государственного управления	-6.35	-6.36	-6.35		
Банки					0.06
Инструменты денежного рынка	0.19	1.42	-1.61		
Сектор государственного управления	0.19	1.42	-1.61		
казначейские обязательства, проданные нерезидентам	0.19	4.56			
казначейские обязательства, выкупленные у нерезидентов		-3.14	-1.61		

График 27. Прочие инвестиции – финансовые активы (млн. долларов США)



Примечание: (-) - рост

График 28. Валютная структура наличных денег и депозитов лицензированных банков. (Активы)

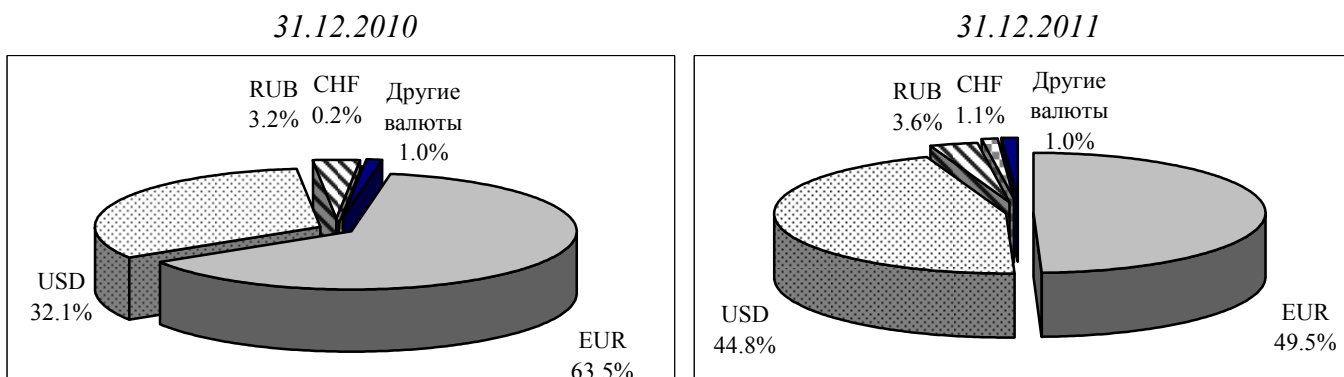


График 29. Прочие инвестиции – финансовые обязательства (млн. долларов США)

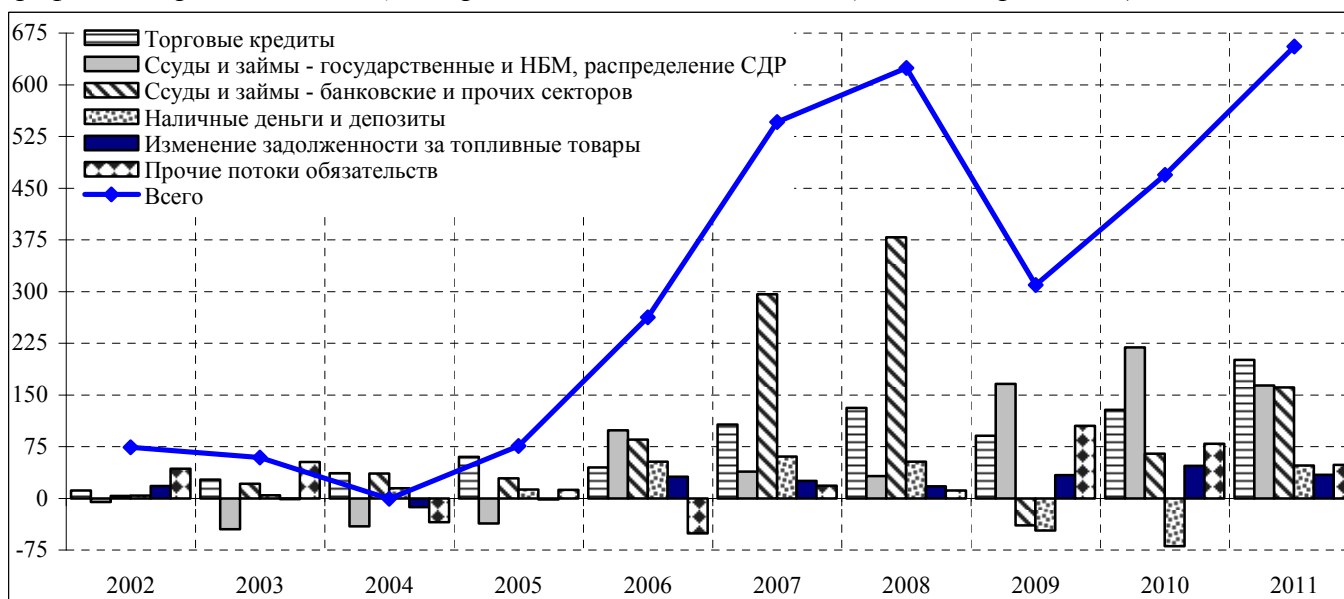


Таблица 13. Внешние ссуды и займы (млн. долларов США)

	2007		2008		2009		2010		2011	
	привле- чение	погаше- ние	привле- чение	погаше- ние	привле- чение	погаше- ние	привле- чение	погаше- ние	привле- чение	погаше- ние
Органы денежно-кредитного регулирования (НБМ от МВФ)	33.27	22.05	37.56	25.43		14.86	61.34	8.41	135.37	6.16
Сектор государственного управления <i>в т.ч. реструктуризация</i>	79.28	51.68	74.82	54.73	41.19	44.60	212.05	45.91	96.81	62.31
Банки	161.27	39.36	227.60	61.56	100.00	154.98	156.98	123.12	223.34	132.14
<i>долгосрочные</i>	151.13	39.36	173.01	53.61	98.00	106.79	154.21	120.35	200.79	127.64
<i>краткосрочные</i>	10.14		54.59	7.95	2.00	48.19	2.77	2.77	22.55	4.50
Другие секторы	305.16	131.12	473.61	260.75	188.37	172.63	230.29	199.18	315.45	245.70
<i>долгосрочные</i>	267.59	123.50	415.66	189.02	167.28	151.71	200.85	193.53	293.23	222.10
<i>краткосрочные</i>	37.57	7.62	57.95	71.73	21.09	20.92	29.44	5.65	22.22	23.60
<b>ВСЕГО</b>	<b>578.98</b>	<b>244.21</b>	<b>813.59</b>	<b>402.47</b>	<b>329.56</b>	<b>387.07</b>	<b>660.66</b>	<b>376.62</b>	<b>770.97</b>	<b>446.31</b>
<i>Всего, без реструктуризации</i>	<i>547.04</i>	<i>223.03</i>	<i>782.07</i>	<i>380.73</i>	<i>329.56</i>	<i>387.07</i>	<i>660.66</i>	<i>376.62</i>	<i>770.97</i>	<i>446.31</i>

Таблица 14. Прочие обязательства (млн. долларов США)

	2007	2008	2009	2010	2011
<b>Прочие обязательства</b>	<b>43.61</b>	<b>28.75</b>	<b>138.72</b>	<b>126.07</b>	<b>82.38</b>
<b>Сектор государственного управления</b>	<b>-0.13</b>				
накопление задолженности по основному долгу	21.18	21.74			
накопление задолженности по процентам	10.76	9.78			
погашение задолженности по основному долгу	-0.09				
погашение задолженности по процентам	-0.04				
реструктуризация задолженности	-31.94	-31.52			
<b>Банки</b>	<b>10.30</b>	<b>-10.30</b>		<b>0.61</b>	<b>5.72</b>
<b>Другие секторы</b>	<b>33.44</b>	<b>39.05</b>	<b>138.72</b>	<b>125.46</b>	<b>76.66</b>
накопление задолженности по основному долгу	49.14	59.86	150.45	125.48	126.37
<i>в т.ч. за импорт топливных товаров</i>	40.58	42.65	62.98	71.91	82.42
погашение задолженности по основному долгу	-17.63	-25.42	-29.49	-24.88	-48.39
<i>в т.ч. за импорт топливных товаров</i>	-15.22	-25.42	-29.49	-24.88	-48.39
накопление задолженности по процентам	1.95	4.61	17.76	13.28	10.26
погашение задолженности по процентам	-0.02				
прочие				11.58	-11.58

График 30. Официальные резервные активы Республики Молдова по состоянию на конец года

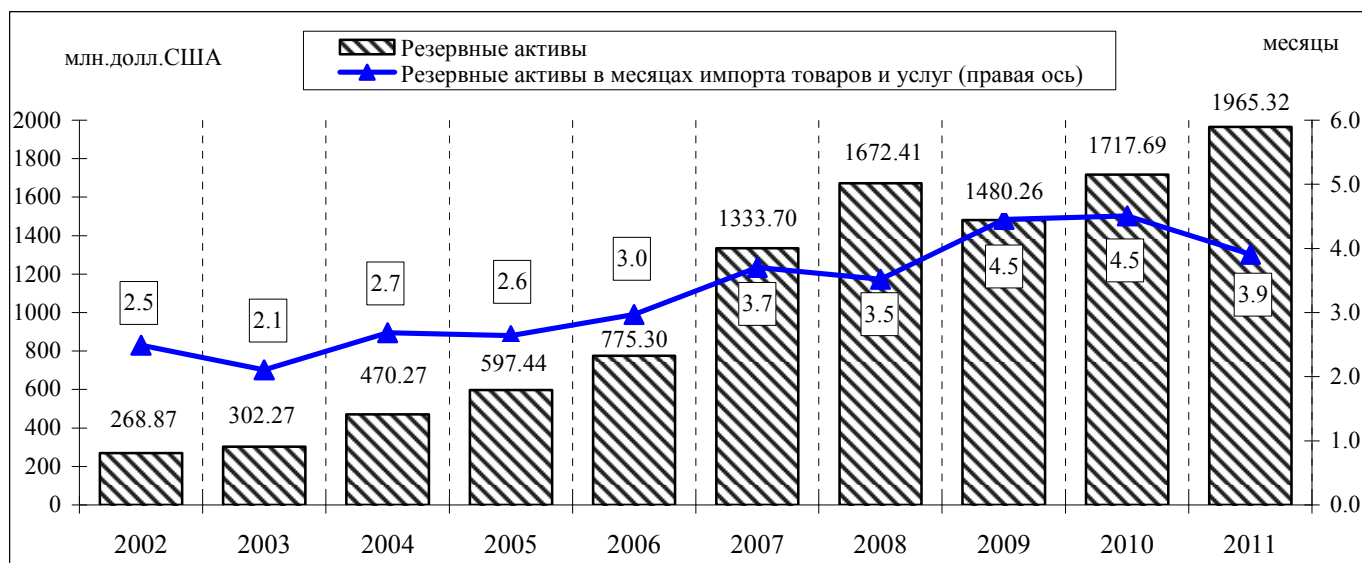


Таблица 15. *Платёжный баланс Республики Молдова в аналитическом представлении*  
 (млн. долларов США)

	2007	2008	2009	2010	2011
<b>Счёт текущих операций</b>	<b>-723.32</b>	<b>-1034.73</b>	<b>-516.05</b>	<b>-557.04</b>	<b>-868.91</b>
Товары	-2298.07	-3223.23	-1948.82	-2219.52	-2869.43
Услуги	-21.72	6.83	-39.75	-63.51	-2.60
Доходы	416.41	604.79	321.24	507.12	565.90
Текущие трансферты	1180.06	1576.88	1151.28	1218.87	1437.22
<b>Счёт операций с капиталом и финансовыми инструментами</b>	<b>1005.55</b>	<b>1271.85</b>	<b>90.60</b>	<b>386.18</b>	<b>740.84</b>
Счёт операций с капиталом	-7.96	-14.61	-17.54	-28.36	-29.72
Прямые инвестиции, в том числе:	523.90	695.38	138.57	193.90	260.45
<i>в национальную экономику</i>	<i>541.26</i>	<i>711.46</i>	<i>145.33</i>	<i>197.41</i>	<i>281.02</i>
Портфельные инвестиции	-4.51	6.38	-5.82	5.64	4.74
Активы	-0.07	-0.04	-0.25	-0.20	-0.39
Обязательства	-4.44	6.42	-5.57	5.84	5.13
Финансовые производные	-0.47	0.94	0.34	-0.63	0.19
Прочие инвестиции	494.59	583.76	-24.95	215.63	505.18
Активы	35.32	52.14	-210.56	75.46	91.06
Обязательства	459.27	531.62	185.61	140.17	414.12
Ссуды и займы	281.33	357.64	-42.65	68.95	171.58
<i>сектор государственного управления</i>	<i>-14.62</i>	<i>-21.26</i>	<i>-3.41</i>	<i>3.98</i>	<i>10.63</i>
<i>банки</i>	<i>121.91</i>	<i>166.04</i>	<i>-54.98</i>	<i>33.86</i>	<i>91.20</i>
<i>другие секторы</i>	<i>174.04</i>	<i>212.86</i>	<i>15.74</i>	<i>31.11</i>	<i>69.75</i>
Прочие обязательства	177.94	173.98	44.06	71.22	242.54
Распределение СДР			184.20		
<b>Ошибки и пропуски</b>	107.66	60.44	31.69	28.21	86.32
<b>ИТОГОВОЕ САЛЬДО</b>	<b>389.89</b>	<b>297.56</b>	<b>-393.76</b>	<b>-142.65</b>	<b>-41.75</b>
<b>Финансирование</b>	<b>-389.89</b>	<b>-297.56</b>	<b>393.76</b>	<b>142.65</b>	<b>41.75</b>
Кредиты МВФ (нетто)	11.22	12.13	-14.86	174.67	153.08
Резервные активы *	-528.86	-452.01	200.55	-294.37	-278.11
Исключительное финансирование	127.75	142.32	208.07	262.35	166.78
Трансферты ( <i>гранты от иностранных правительств и международных организаций</i> )	52.22	61.92	69.35	108.05	78.54
Прочие инвестиции - обязательства	75.53	80.40	138.72	154.30	88.24
<i>государственные займы на покрытие дефицита платёжного баланса</i>	<i>10.28</i>	<i>9.83</i>		<i>40.42</i>	
<i>реструктуризация кредитов</i>	<i>31.94</i>	<i>31.52</i>			
<i>просроченная задолженность (чистая), включая реструктуризацию</i>	<i>33.31</i>	<i>39.05</i>	<i>138.72</i>	<i>113.88</i>	<i>88.24</i>

\* (-) – рост; (+) – снижение