

Платёжный баланс Республики Молдова за 2012 год (предварительные данные)

Таблица 1. Платёжный баланс Республики Молдова – основные агрегаты (млн. долларов США)

	2008	2009	2010	2011	2012
СЧЁТ ТЕКУЩИХ ОПЕРАЦИЙ	-972.81	-446.70	-448.99	-790.37	-510.87
Товары и услуги	-3216.40	-1988.57	-2283.03	-2872.03	-2945.26
Товары	-3223.23	-1948.82	-2219.52	-2869.43	-2924.18
экспорт (ФОБ), в т.ч.	1645.91	1326.92	1590.44	2277.06	2227.98
экспорт алкогольных напитков	193.11	157.26	175.84	177.81	210.65
импорт (ФОБ), в т.ч.	-4869.14	-3275.74	-3809.96	-5146.49	-5152.16
импорт топливных товаров (без электроэнергии)	-903.24	-652.99	-732.77	-1046.76	-1039.51
Услуги	6.83	-39.75	-63.51	-2.60	-21.08
экспорт	843.90	673.11	700.31	881.47	936.32
импорт	-837.07	-712.86	-763.82	-884.07	-957.40
Доходы	604.79	321.24	507.12	565.90	829.29
к получению, в том числе:	906.22	592.06	767.16	927.49	1044.27
оплата труда резидентов нерезидентами	842.00	563.42	742.96	899.03	1005.99
к выплате, в том числе:	-301.43	-270.82	-260.04	-361.59	-214.98
дивиденды и распределённая прибыль прямых инвесторов	-34.72	-134.65	-123.83	-152.54	-122.04
реинвестирование доходов и нераспределённая прибыль	-98.70	11.56	-14.55	-94.42	9.84
доходы от прочих инвестиций***	-66.96	-62.39	-46.90	-58.49	-62.50
Текущие односторонние трансферты	1638.80	1220.63	1326.92	1515.76	1605.10
приток, в том числе:	1750.29	1323.99	1416.32	1615.99	1710.41
личные трансферты	1046.02	635.21	608.47	701.37	769.29
отток	-111.49	-103.36	-89.40	-100.23	-105.31
СЧЁТ ОПЕРАЦИЙ С КАПИТАЛОМ И ФИНАНСОВЫМИ ИНСТРУМЕНТАМИ	912.37	415.01	420.78	704.05	427.01
Счёт операций с капиталом	-14.61	-17.54	-28.36	-29.72	-34.78
Прямые инвестиции	695.38	138.57	193.90	260.45	139.43
в том числе: в национальную экономику	711.46	145.33	197.41	281.02	159.21
в акционерный капитал и реинвестирование доходов	540.40	150.00	171.53	238.32	135.79
прочий капитал (кредиты)	171.06	-4.67	25.88	42.70	23.42
Портфельные инвестиции	6.38	-5.82	5.64	4.74	16.51
Активы*	-0.04	-0.25	-0.20	-0.39	3.98
акции и другие формы участия в капитале	-0.03	-0.25	-0.20	-0.39	-0.26
долговые ценные бумаги	-0.01				4.24
Обязательства**	6.42	-5.57	5.84	5.13	12.53
акции и другие формы участия в капитале	11.36	2.39	5.84	5.07	12.53
долговые ценные бумаги	-4.94	-7.96		0.06	
Финансовые производные (чистые) - банки	0.94	0.34	-0.63	0.19	-0.24
Прочие инвестиции	676.29	98.91	544.60	746.50	803.72
Активы*	52.14	-210.56	75.46	91.06	156.36
торговые кредиты	76.30	44.86	21.24	-74.39	82.76
ссуды	1.80	4.20	-7.39	1.99	-4.96
наличная валюта и депозиты за границей	-25.96	-259.62	61.61	163.46	78.56
Обязательства**	624.15	309.47	469.14	655.44	647.36
торговые кредиты	131.16	90.70	128.62	200.71	138.88
долгосрочные ссуды и займы***	378.26	-11.49	260.25	307.99	401.24
привлечение	701.05	306.47	628.45	726.20	814.10
погашение	-322.79	-317.96	-368.20	-418.21	-412.86
краткосрочные ссуды и займы	32.86	-46.02	23.79	16.67	25.15
депозиты нерезидентов в банках Молдовы	53.12	-46.64	-69.59	47.69	-5.45
прочие обязательства	28.75	138.72	126.07	82.38	87.54
распределение СДР (от МВФ)		184.20			
Резервные активы *	-452.01	200.55	-294.37	-278.11	-497.63
Ошибки и пропуски	60.44	31.69	28.21	86.32	83.86
Примечание:					
Трансферты (переводы) денежных средств из-за границы, осуществлённые в пользу физических лиц через лицензированные банки	1,660.09	1,182.02	1,244.14	1,443.47	1,494.23

*(-) – рост (+) – снижение; ** (+) – рост (-) – снижение; *** за 2008 г. реструктуризация включительно

Данные за I-III кварталы 2012 г. были уточнены

График 1. Основные компоненты платёжного баланса в годовой динамике (млн. долларов США)

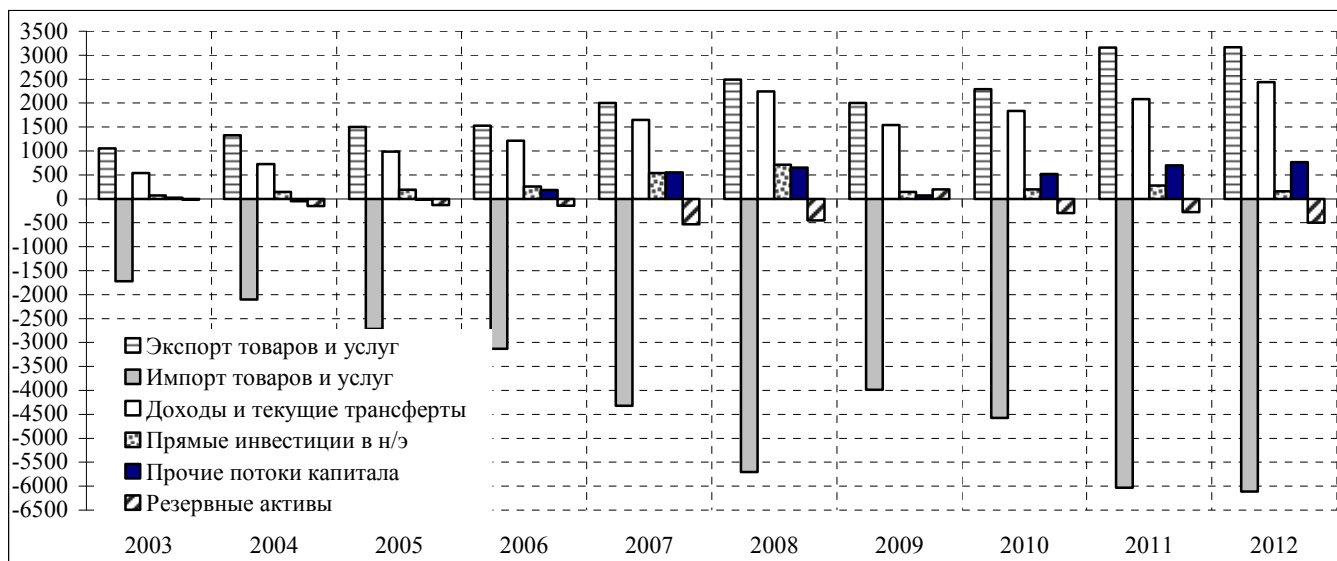


График 2. Секторное распределение финансовых потоков в динамике (млн. долларов США)

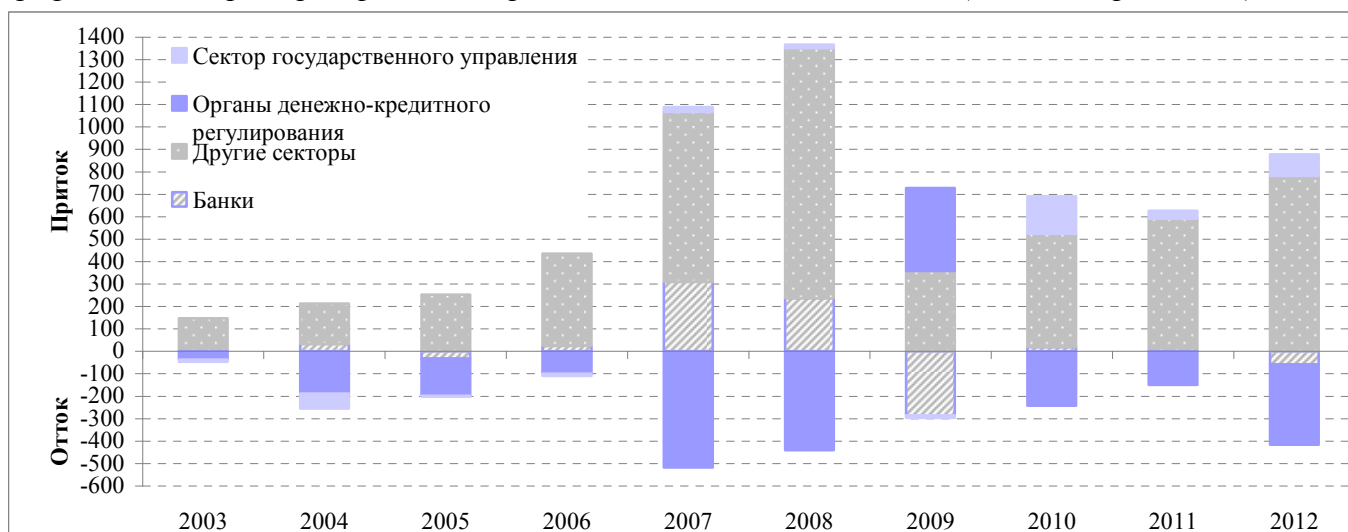


Таблица 2. Основные макроэкономические показатели Республики Молдова

	ЕИ	2008	2009	2010	2011	2012
Валовой внутренний продукт в текущих ценах	млн.молд. леев	62921.6	60429.8	71885.5	82348.7	87847.3
Валовой внутренний продукт в реальном выражении по сравнению с предыдущим годом	%	107.8	94.0	107.1	106.8	99.2
Дефицит национального публичного бюджета	млн.молд. леев	-630.0	-3836.6	-1786.2	-1961.3	-1837.9
Объём продукции сельского хозяйства по сравнению с предыдущим годом	%	132.1	90.4	107.9	105.0	77.6
Объём промышленной продукции по сравнению с предыдущим годом	%	101.5	78.9	109.3	107.4	96.9
Инвестиции в долгосрочные материальные активы по сравнению с предыдущим годом	%	102.3	66.5	122.6	111.8	95.9
Индекс потребительских цен (среднегодовой)	%	112.7	100.0	107.4	107.6	104.6
Денежная масса (M2)	млн.молд. леев	21774.1	20942.0	24770.7	28265.4	34914.6
Среднегодовой обменный курс	молд.лей/ долл.США	10.3895	11.1134	12.3663	11.7370	12.1122
Счёт текущих операций / ВВП	%	-16.1	-8.2	-7.7	-11.3	-7.0
Счёт текущих операций за исключением текущих трансфертов / ВВП	%	-43.1	-30.7	-30.6	-32.9	-29.2
Оплата труда резидентов нерезидентами и личные трансферты / ВВП	%	31.2	22.0	23.2	22.8	24.5
Сальдо счёта товаров и услуг / ВВП	%	-53.1	-36.6	-39.3	-40.9	-40.6
Средняя склонность к экспорту (экспорт товаров и услуг / ВВП)	%	41.1	36.8	39.4	45.0	43.6
Средняя склонность к импорту (импорт товаров и услуг / ВВП)	%	94.2	73.4	78.7	86.0	84.2
Коэффициент проникновения импорта (импорт товаров и услуг / внутренний спрос)	%	61.5	53.7	56.5	61.0	59.9
Экспорт товаров и услуг / Импорт товаров и услуг	%	43.6	50.1	50.1	52.4	51.8
Резервные активы в месяцах импорта товаров и услуг	месяцы	3.5	4.5	4.5	3.9	4.9
Прямые инвестиции в национальную экономику, чистый поток, на душу населения	долл.США	199	41	55	79	45
Прямые инвестиции в национальную экономику по состоянию на конец года, на душу населения	долл.США	728	757	809	891	938
Чистая международная инвестиционная позиция по состоянию на конец года	млн.долл. США	-3712.5	-4071.3	-4526.8	-5066.7	-5482.5
Остаток внешних активов / остаток внешних обязательств	%	38.2	36.5	35.4	36.1	37.4
Внешний долг на конец года	млн.долл. США	4079.5	4358.9	4786.3	5442.6	6132.0
Валовой внешний долг / ВВП	%	67.4	80.2	82.3	77.6	84.5

Источники: НБС, НБМ

СЧЁТ ТЕКУЩИХ ОПЕРАЦИЙ

График 3. Сальдо счёта текущих операций

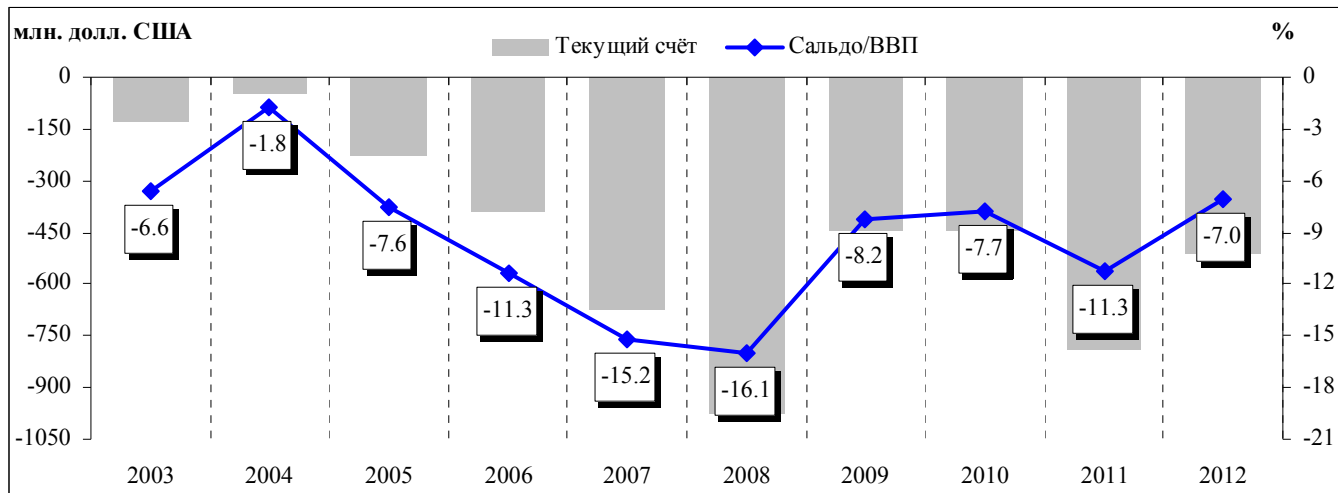


График 4. Счёт текущих операций – основные компоненты (млн. долларов США)

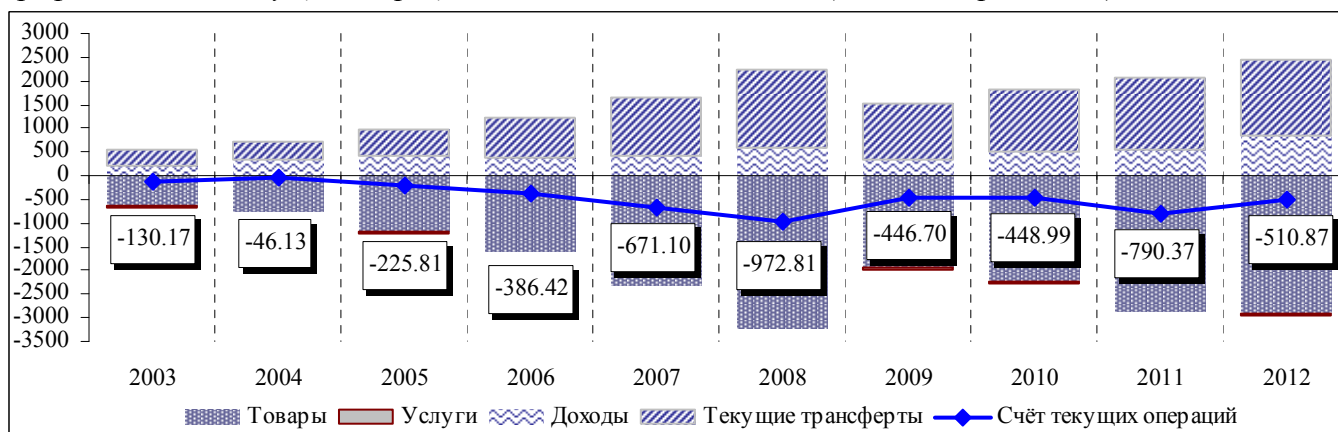


График 5. Дефицит счёта товаров и услуг (млн. долларов США)

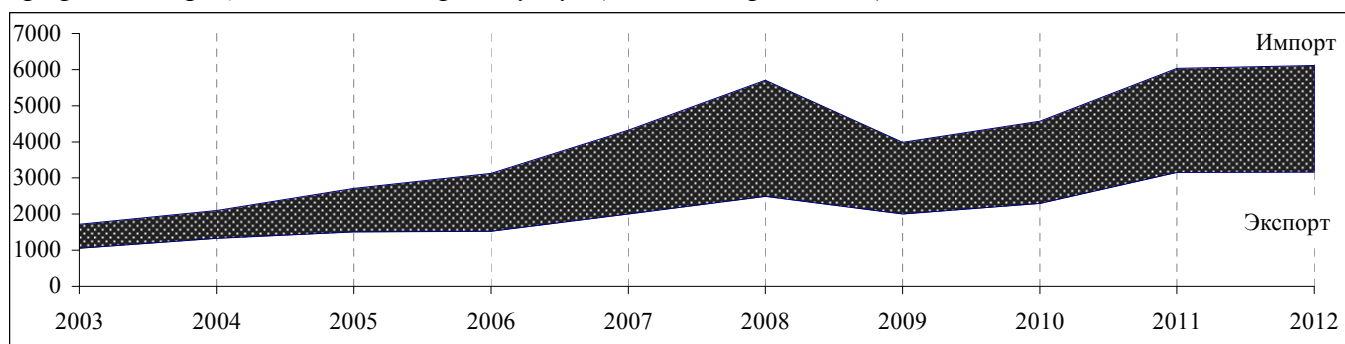


Таблица 3. Внешняя торговля товарами

	ЕИ	2008	2009	2010	2011	2012
Экспорт	млн. долл. США	1645.91	1326.92	1590.44	2277.06	2227.98
	% *	119.8	80.6	119.9	143.2	97.8
Импорт	млн. долл. США	4869.14	3275.74	3809.96	5146.49	5152.16
	% *	132.6	67.3	116.3	135.1	100.1
Сальдо счёта товаров	млн. долл. США	-3223.23	-1948.82	-2219.52	-2869.43	-2924.18
	% *	140.3	60.5	113.9	129.3	101.9
Внешний товарооборот	млн. долл. США	6515.05	4602.66	5400.40	7423.55	7380.14
	% *	129.1	70.6	117.3	137.5	99.4
Экспорт / ВВП	%	27.2	24.4	27.4	32.5	30.7
Импорт / ВВП	%	80.4	60.2	65.5	73.4	71.0
Сальдо счёта товаров / ВВП	%	-53.2	-35.8	-38.2	-40.9	-40.3
Доля импорта, покрываемого экспортом	%	33.8	40.5	41.7	44.2	43.2
Индекс открытости экономики (внешний товарооборот / ВВП)	%	107.6	84.6	92.9	105.8	101.8

* темпы роста по отношению к предыдущему году

График 6. Темпы прироста экспорта и импорта товаров по сравнению с предыдущим годом (%)

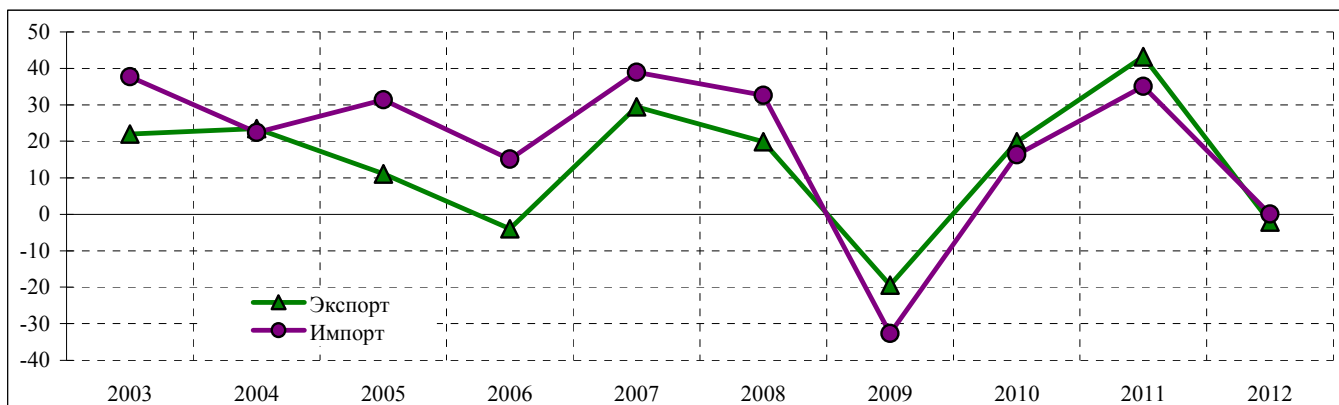


График 7. Баланс торговли товарами

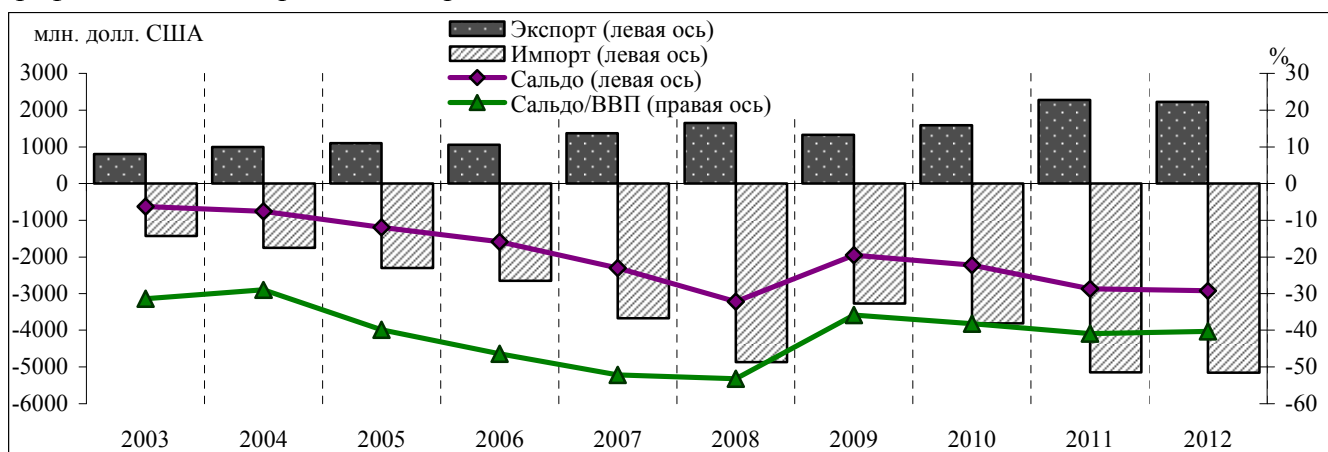


Таблица 4. Торговое сальдо (фоб - сиф) по странам

	2008	2009	2010	2011	2012	2012/2011	Влияние страны на рост (+) / снижение (-) дефицита торговли товарами п.п.*
	млн. долларов США						
Европейский Союз, в том числе:	-1531.06	-947.22	-1222.12	-1487.60	-1612.97	108.4	4.2
Румыния	-534.66	-299.89	-380.48	-514.22	-542.11	105.4	0.9
Германия	-303.11	-156.12	-203.48	-311.03	-345.48	111.1	1.2
Венгрия	-67.84	-52.13	-77.80	-101.87	-107.73	105.8	0.2
Польша	-83.02	-68.43	-83.64	-72.49	-97.88	135.0	0.9
Италия	-81.71	-50.25	-70.00	-78.96	-83.22	105.4	0.1
Австрия	-48.79	-37.96	-42.80	-35.96	-77.65	2.2 раз	1.4
Болгария	-37.45	-39.95	-55.74	-57.04	-63.95	112.1	0.2
Нидерланды	-43.79	-30.51	-37.93	-39.02	-39.25	100.6	
Бельгия	-37.99	-23.28	-32.27	-44.85	-37.48	83.6	-0.3
Литва	-38.10	-29.54	-34.31	-28.31	-31.98	113.0	0.1
Словения	-30.19	-19.46	-18.53	-35.47	-31.04	87.5	-0.2
Финляндия	-21.32	-13.64	-12.62	-15.94	-29.17	183.0	0.5
Греция	-19.31	-32.37	-66.07	-36.89	-28.68	77.7	-0.3
Чехия	-49.50	-27.39	-31.89	-32.05	-26.95	84.1	-0.2
Франция	-52.10	-18.75	-20.46	-24.04	-22.37	93.1	-0.1
Словакия	-26.15	-14.73	-18.57	-25.64	-21.08	82.2	-0.2
Испания	-21.87	-20.29	-18.95	-24.59	-12.95	52.7	-0.4
Швеция	-11.98	-4.99	-12.90	-18.25	-12.32	67.5	-0.2
Дания	-10.13	-9.84	-10.39	-10.30	-11.64	113.0	0.1
Кипр	-1.15	-1.15	-1.03	0.51	3.28	6.4 раз	-0.1
Великобритания	10.62	12.78	21.67	36.25	22.90	63.2	0.5
СНГ, в том числе:	-1197.36	-709.73	-686.19	-867.32	-766.72	88.4	-3.4
Украина	-780.72	-441.33	-517.12	-663.58	-626.76	94.5	-1.3
Беларусь	-108.91	-53.38	-36.30	-117.43	-87.49	74.5	-1.0
Россия	-347.12	-251.60	-157.99	-105.28	-86.50	82.2	-0.6
Кыргызстан	2.97	2.10	2.03	2.85	2.57	90.2	
Азербайджан	6.78	3.45	7.02	5.20	4.97	95.6	
Казахстан	27.67	24.09	14.85	16.25	26.83	165.1	-0.4
Другие страны, в том числе:	-579.22	-338.34	-405.49	-619.55	-671.60	108.4	1.8
Турция	-185.56	-123.19	-121.52	-277.49	-320.12	115.4	1.4
Китай	-200.19	-155.49	-198.62	-254.45	-252.47	99.2	-0.1
Израиль	-33.61	-6.72	-5.77	-14.77	-39.06	2.6 раз	0.8
Швейцария **	6.05	-2.33	-5.76	-28.91	-29.74	102.9	0.2
Южная Корея	-25.40	-7.55	-12.86	-13.85	-14.98	108.2	
Индия	-13.33	-11.22	-11.73	-11.67	-11.24	96.3	
Сербия	-1.55	-0.41	-4.41	-8.42	-10.22	121.4	0.1
Ливия		0.32	3.61	0.52	4.62	8.9 раз	-0.1
Белиз	0.01	-0.01	4.00	22.10	7.54	34.1	0.5
Афганистан	0.33	0.60	0.39	5.44	7.68	141.2	-0.1
Грузия	4.80	7.07	11.01	8.83	14.75	167.0	-0.2
Новая Зеландия	-2.61	-0.41	-0.74	4.33	22.26	5.1 раз	-0.6
Ирак	3.63	5.43	10.17	9.41	22.52	2.4 раз	-0.4
ВСЕГО	-3307.64	-1995.29	-2313.80	-2974.47	-3051.29	102.6	2.6

Источник: НБС; выборки по импорту (сиф) по принципу страны отгрузки, без учёта челночной торговли

* процентные пункты

** здесь и далее для этой страны в IV кв. 2011г. исключён временный экспорт

График 8. Баланс торговли товарами (фоб - фоб) по регионам (млн. долларов США)

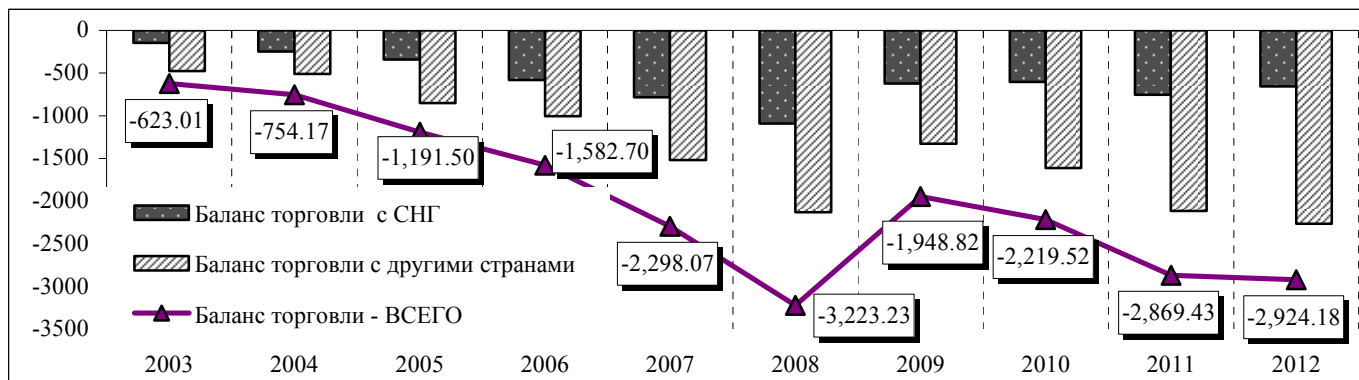
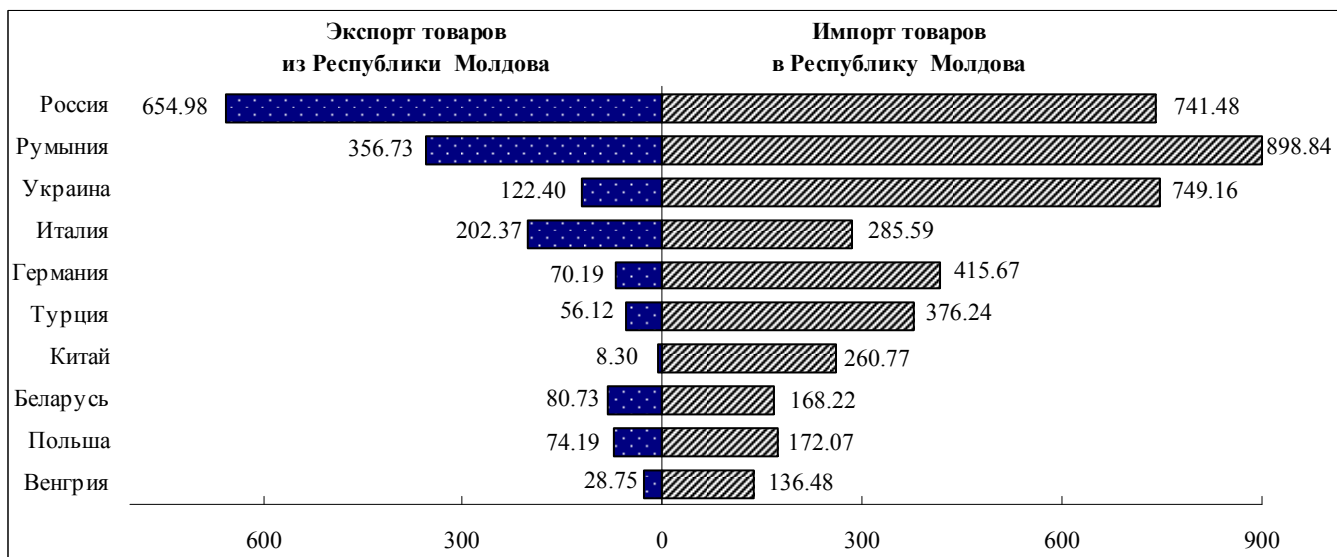
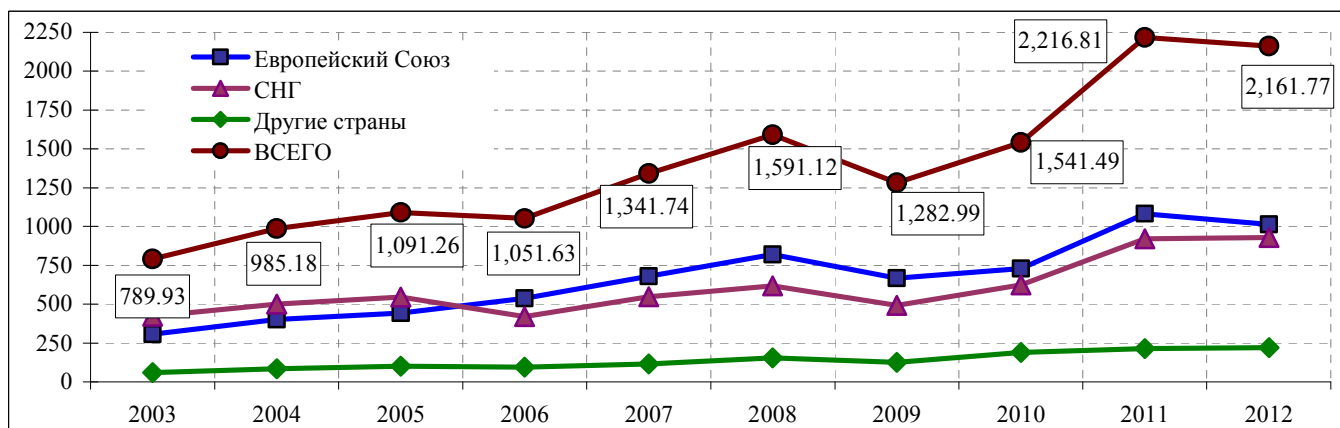


График 9. Основные торговые партнёры Республики Молдова в 2012 году (млн. долларов США)



Источник: НБС, база таможенных деклараций

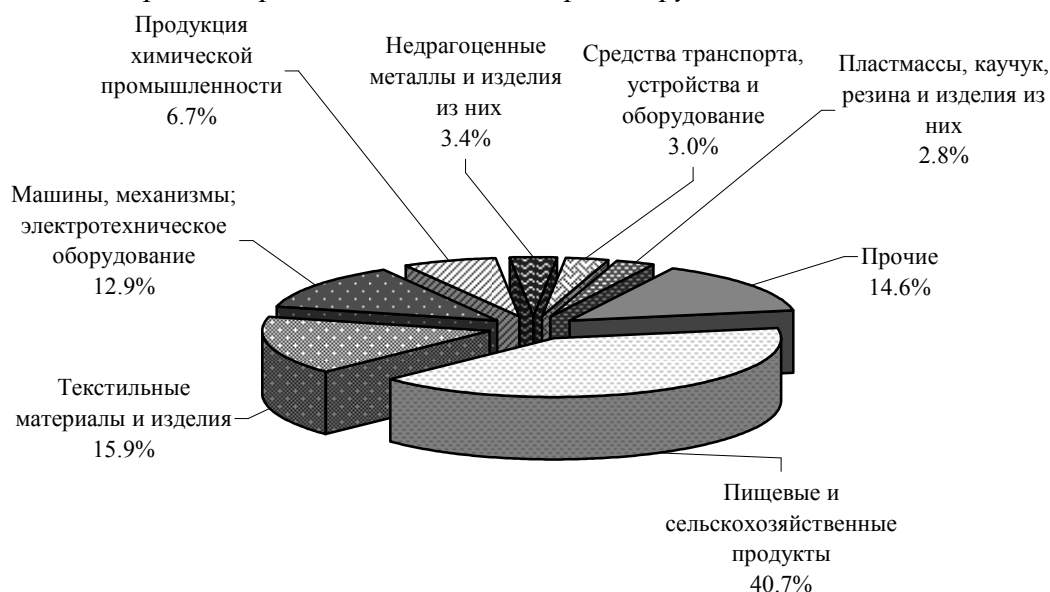
График 10. Экспорт товаров по группам стран (млн. долларов США)



Источник: НБС

Примечание: Данные НБС не включают поправки по внешней торговле товарами, внесённые Управлением платёжного баланса НБМ, такие как экспорт и импорт, осуществлённые физическими лицами, ремонт товаров, товары, приобретаемые в портах транспортными организациями, и т.д. Импорт оценивается в ценах *сиф*, распределение по странам производится по принципу страны отгрузки.

График 11. Экспорт товаров по основным товарным группам



Источник: НБС: база данных таможенных деклараций

Таблица 5. Экспорт алкогольных напитков

	2005	2008	2009	2010	2011	2012	Структура						2012 / 2011	Влияние стран на рост (+) / снижение (-) экспорта алкогольн. напитков
							2005	2008	2009	2010	2011	2012		
							млн. долларов США							
ВСЕГО	314.26	193.11	157.26	175.84	177.81	210.65	100.0	100.0	100.0	100.0	100.0	100.0	118.5	18.5
Россия	234.92	58.90	52.15	62.20	47.90	61.02	74.8	30.5	33.2	35.4	26.9	29.0	127.4	7.4
Беларусь	36.56	46.65	44.02	41.33	38.54	46.04	11.6	24.2	28.0	23.5	21.7	21.9	119.5	4.2
Украина	18.40	43.81	13.56	23.98	31.93	29.29	5.9	22.7	8.6	13.6	18.0	13.9	91.7	-1.5
Казахстан	7.47	9.18	14.37	13.44	16.81	19.49	2.4	4.8	9.1	7.6	9.5	9.3	115.9	1.5
США	0.79	1.56	1.81	2.56	5.96	12.37	0.3	0.8	1.2	1.5	3.4	5.9	2.1 раз	3.6
Польша	2.39	9.53	9.39	7.97	6.83	7.85	0.8	4.9	6.0	4.5	3.8	3.7	114.9	0.6
Грузия	1.76	2.24	3.67	4.90	3.99	6.28	0.6	1.2	2.3	2.8	2.2	3.0	157.4	1.3
Китай **		0.61	0.37	2.10	3.09	5.75		0.3	0.2	1.2	1.7	2.7	186.1	1.5
Чехия	1.27	3.02	3.50	4.13	5.60	4.84	0.4	1.6	2.2	2.3	3.1	2.3	86.4	-0.4
Румыния	1.59	5.56	3.23	2.41	3.38	4.26	0.5	2.9	2.1	1.4	1.9	2.0	126.0	0.5
Германия	1.37	1.78	4.22	2.52	3.03	1.95	0.4	0.9	2.7	1.4	1.7	0.9	64.4	-0.6
Киргизия	1.21	1.39	1.99	1.41	1.57	1.67	0.4	0.7	1.3	0.8	0.9	0.8	106.4	0.1
Нигерия			0.01	0.28	0.95	1.12				0.2	0.5	0.5	117.9	0.1
Литва	0.71	0.59	0.72	1.02	1.01	1.06	0.2	0.3	0.5	0.6	0.6	0.5	105.0	0.0
Словакия	0.01	0.07	0.24	0.48	0.74	1.04			0.2	0.3	0.4	0.5	140.5	0.2
Другие страны	5.81	8.22	4.01	5.11	6.48	6.62	1.8	4.3	2.5	2.9	3.6	3.1	102.2	0.1

Источник: НБС;

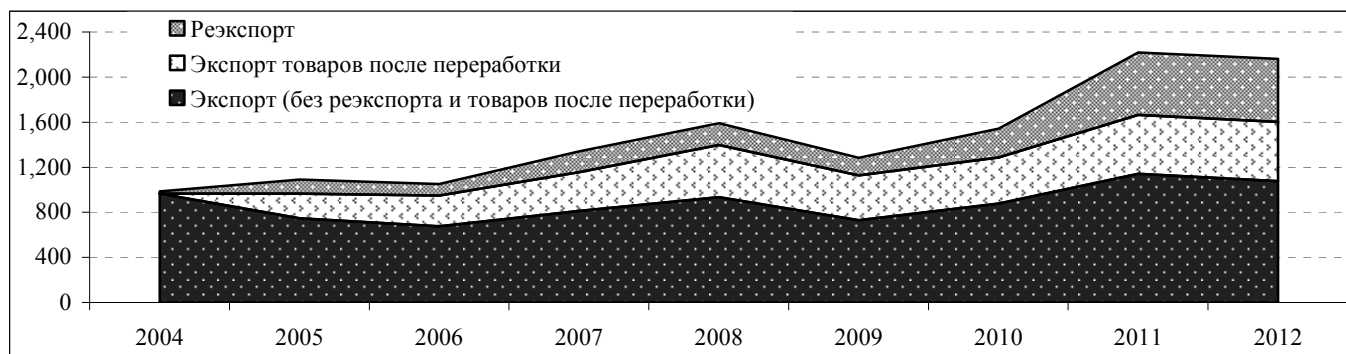
* процентные пункты; **Континентальный Китай

Таблица 6. Экспорт товаров после переработки по странам

	2011			2012			Изменение доли товаров после переработки в экспорте товаров	2012 /2011	Влияние страны на рост (+) / снижение (-) экспорта товаров после переработки
	Экспорт товаров			Экспорт товаров					
	всего	после переработки	доля в экспорте товаров	всего	после переработки	доля в экспорте товаров			
	млн. долларов США		%	млн. долларов США		%			
ВСЕГО	2216.81	522.02	23.6	2161.77	526.33	24.3	0.8	100.8	0.8
Румыния	376.40	202.57	53.8	356.73	220.47	61.8	8.0	108.8	3.3
Италия	215.09	154.61	71.9	202.37	130.19	64.3	-7.5	84.2	-4.6
Великобритания	101.74	51.27	50.4	83.89	59.60	71.0	20.7	116.2	1.6
Турция	73.37	30.35	41.4	56.12	30.93	55.1	13.7	101.9	0.1
Германия	106.48	31.65	29.7	70.19	29.65	42.2	12.5	93.7	-0.4
Польша	85.93	14.45	16.8	74.19	13.43	18.1	1.3	92.9	-0.2
Бельгия	9.26	7.60	82.1	9.51	8.00	84.1	2.0	105.3	0.1
Россия	625.52	3.43	0.5	654.98	7.91	1.2	0.7	2.3 раз	0.8
Франция	24.02	7.39	30.8	30.17	6.58	21.8	-9.0	89.0	-0.2
Нидерланды	17.32	5.65	32.6	16.65	5.68	34.1	1.5	100.5	
Словакия	6.25	3.30	52.8	5.86	3.51	59.9	7.1	106.4	
Болгария	33.83	2.98	8.8	33.85	3.36	9.9	1.1	112.8	0.1
Сан-Марино	2.17	2.17	100.0	2.74	2.74	100.0		126.3	0.1
Австрия	12.51	0.38	3.0	17.92	0.14	0.8	-2.3	36.8	
Другие страны	526.92	4.28	0.8	546.60	4.14	0.8	0.1	96.7	0.1

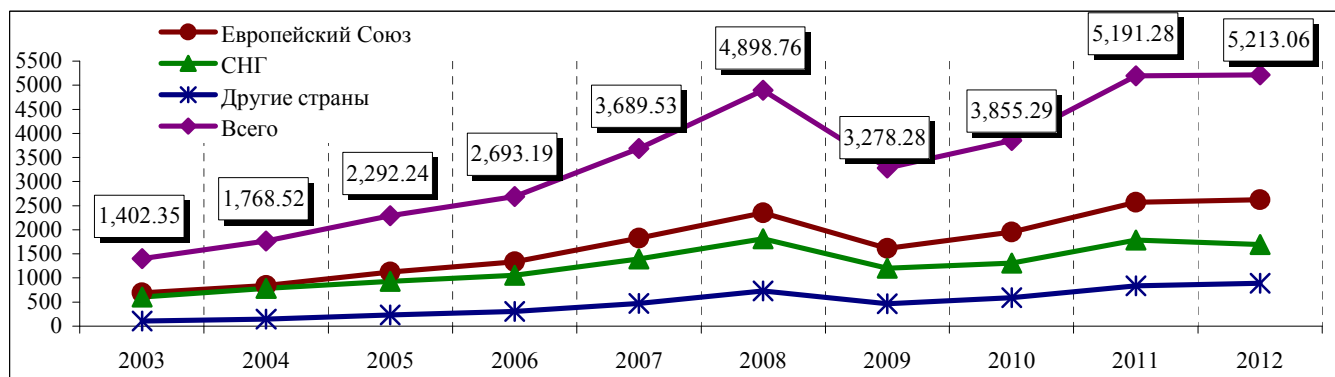
Источник: НБС; * процентные пункты

График 12. Резэкспорт (млн. долларов США)



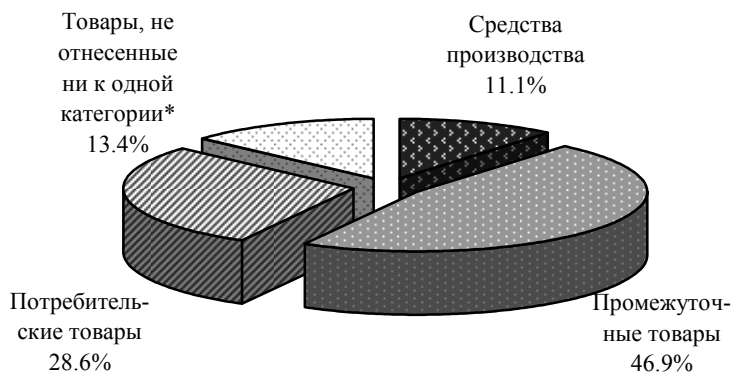
Источник: на основе данных НБС: база данных таможенных деклараций

График 10. Импорт товаров по группам стран (млн. долларов США)



Источник: НБС; выборки по импорту (сиф) по принципу страны отгрузки, без учёта челночной торговли

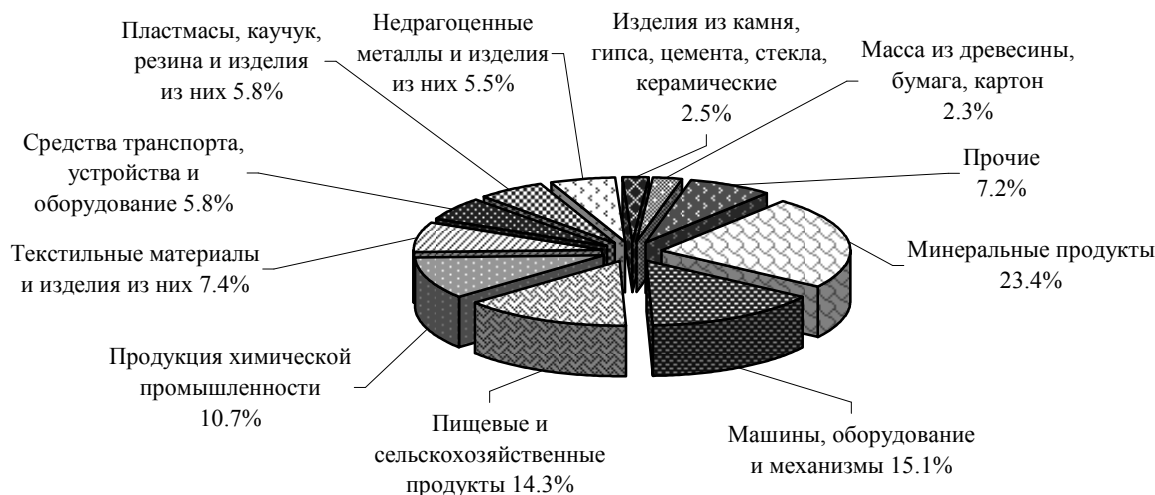
График 14. Структура импорта по широким экономическим категориям, 2012 год



Источник: на основе данных НБС

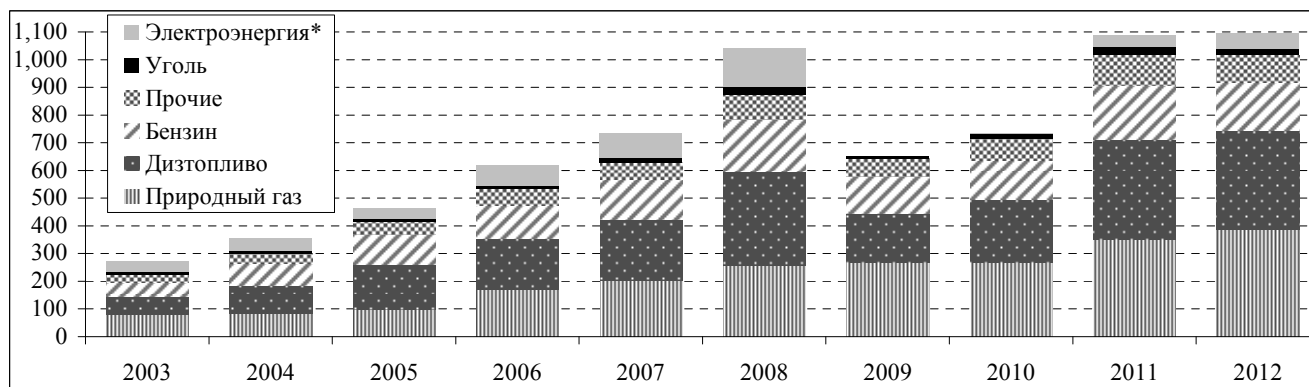
* автомобили для транспортировки пассажиров, горюче-смазочные материалы для них, прочие товары, не идентифицированные по другим статьям

График 15. Импорт товаров (сиф) по основным группам товаров



Источник: НБС; выборки по импорту (сиф) по принципу страны отгрузки, без учёта челночной торговли

График 16. Импорт (фоб) энергетических товаров и электроэнергии в динамике (млн. долл. США)



* чистый импорт

График 17. Распределение по странам физического объёма топливных товаров, импортированных в 2012 году

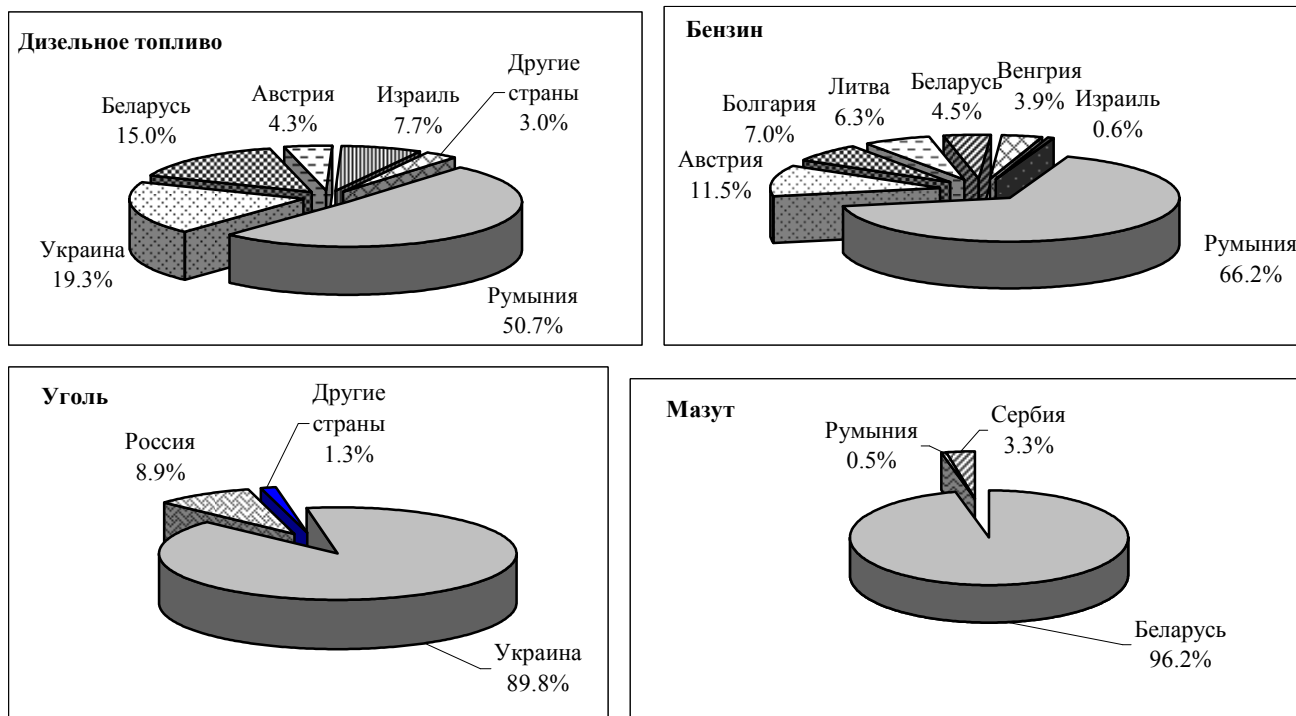


График 18. Услуги

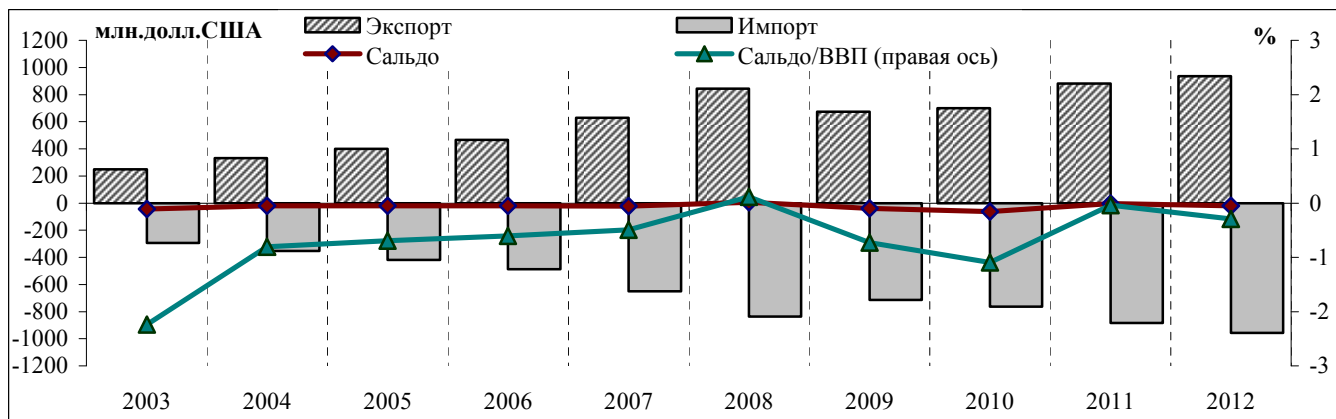


График 19. Внешняя торговля услугами по регионам (млн. долларов США)

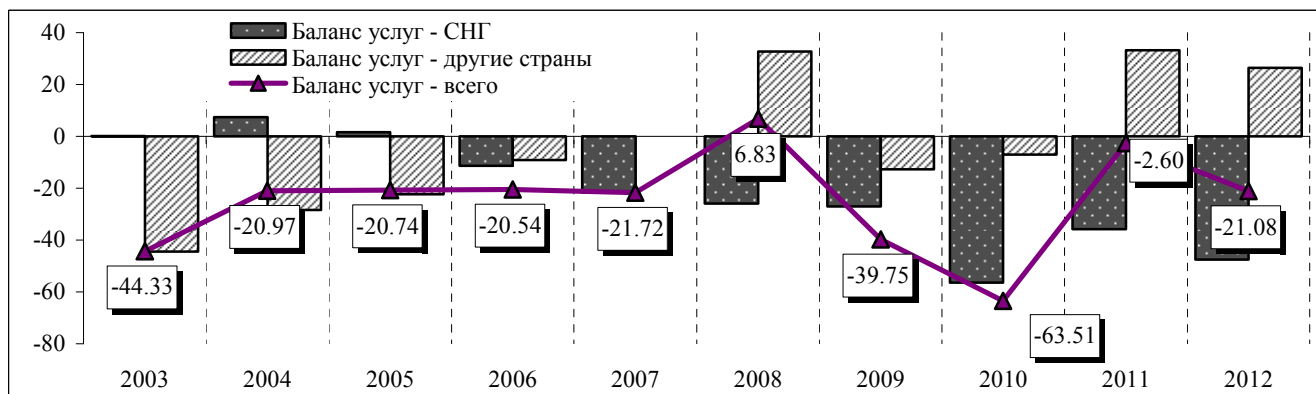


График 20. Внешняя торговля услугами в 2012 году – основные компоненты



График 21. Баланс доходов

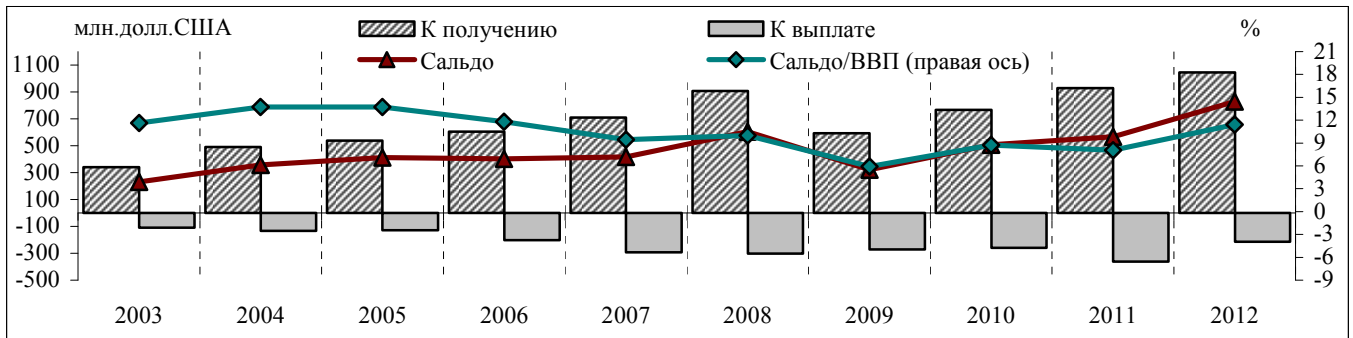


Таблица 7. Доходы

	2008	2009	2010	2011	2012	2012 / 2011
	млн. долларов США					%
Баланс доходов	604.79	321.24	507.12	565.90	829.29	146.5
к получению	906.22	592.06	767.16	927.49	1044.27	112.6
к выплате	-301.43	-270.82	-260.04	-361.59	-214.98	59.5
Оплата труда	763.00	497.12	683.61	863.22	978.45	113.3
к получению	842.00	563.42	742.96	899.03	1005.99	111.9
к выплате	-79.00	-66.30	-59.35	-35.81	-27.54	76.9
Доходы от прямых и портфельных инвестиций	-137.98	-120.63	-133.02	-244.99	-102.69	41.9
к получению	17.49	21.50	20.77	22.30	22.25	99.8
к выплате	-155.47	-142.13	-153.79	-267.29	-124.94	46.7
Дивиденды и распределенная прибыль						
к получению	-37.36	-133.70	-120.23	-149.89	-123.60	82.5
к выплате	1.06	2.14	6.25	6.30	6.31	100.2
Рейнвестируемые доходы и нераспределенная прибыль (-) / убытки (+)						
к выплате	-38.42	-135.84	-126.48	-156.19	-129.91	83.2
Рейнвестируемые доходы и нераспределенная прибыль (-) / убытки (+)						
к выплате	-98.70	11.56	-14.55	-94.42	9.84	
Проценты						
к получению	-98.70	11.56	-14.55	-94.42	9.84	
к выплате	-1.92	1.51	1.76	-0.68	11.07	
к получению	16.43	19.36	14.52	16.00	15.94	99.6
к выплате	-18.35	-17.85	-12.76	-16.68	-4.87	29.2
Доходы от прочих инвестиций	-20.23	-55.25	-43.47	-52.33	-46.47	88.8
к получению	46.73	7.14	3.43	6.16	16.03	2.6 раз
к выплате	-66.96	-62.39	-46.90	-58.49	-62.50	106.9

График 22. Доходы прямых иностранных инвесторов, обеспечиваемые участием в капитале (млн. долларов США)

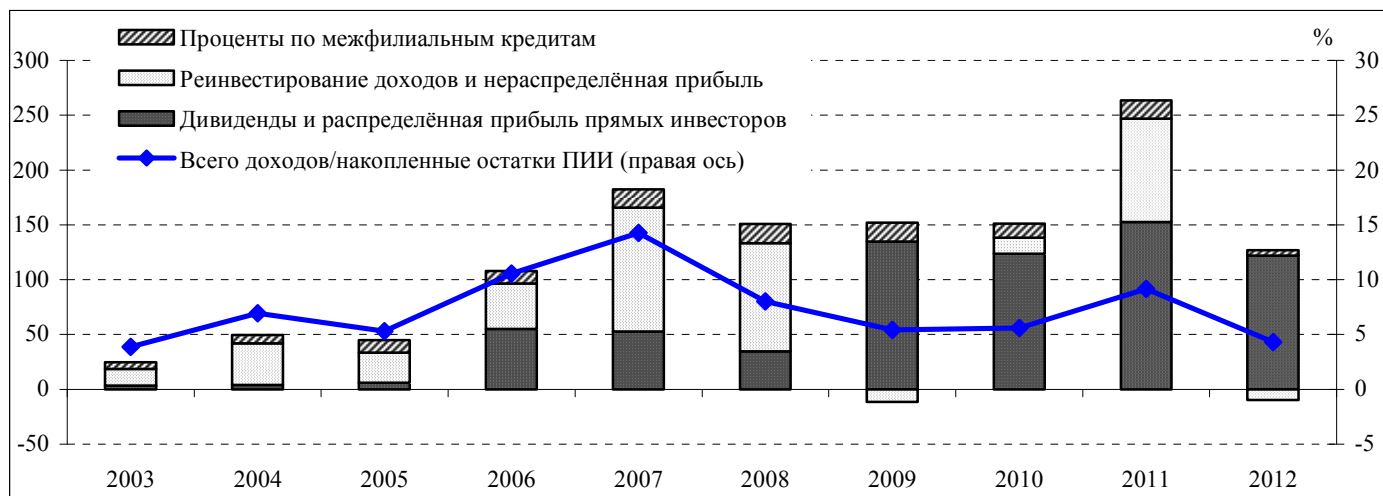


График 23. Сальдо текущих трансфертов (млн. долларов США)

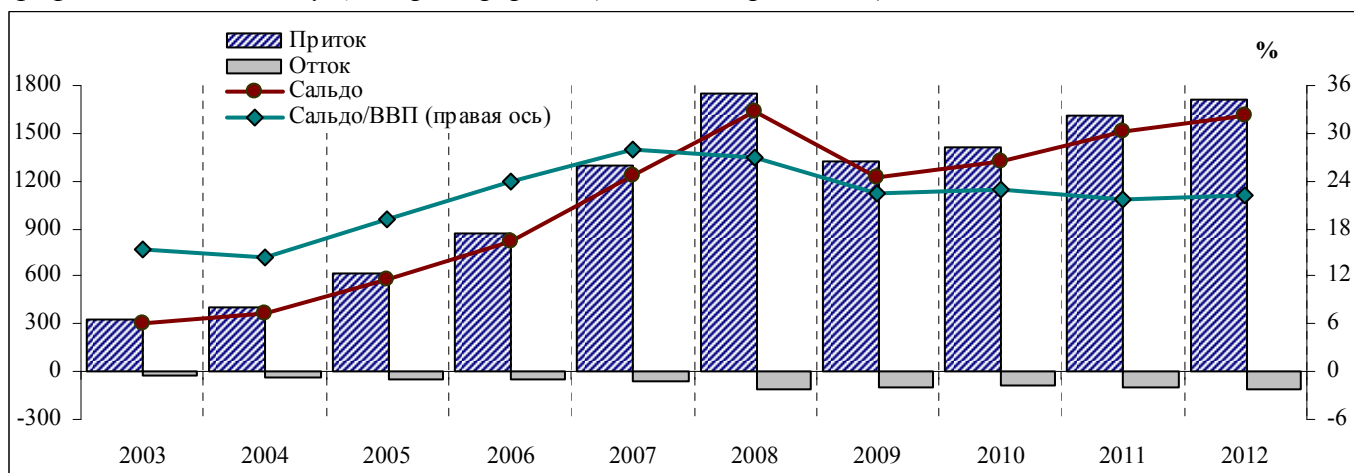
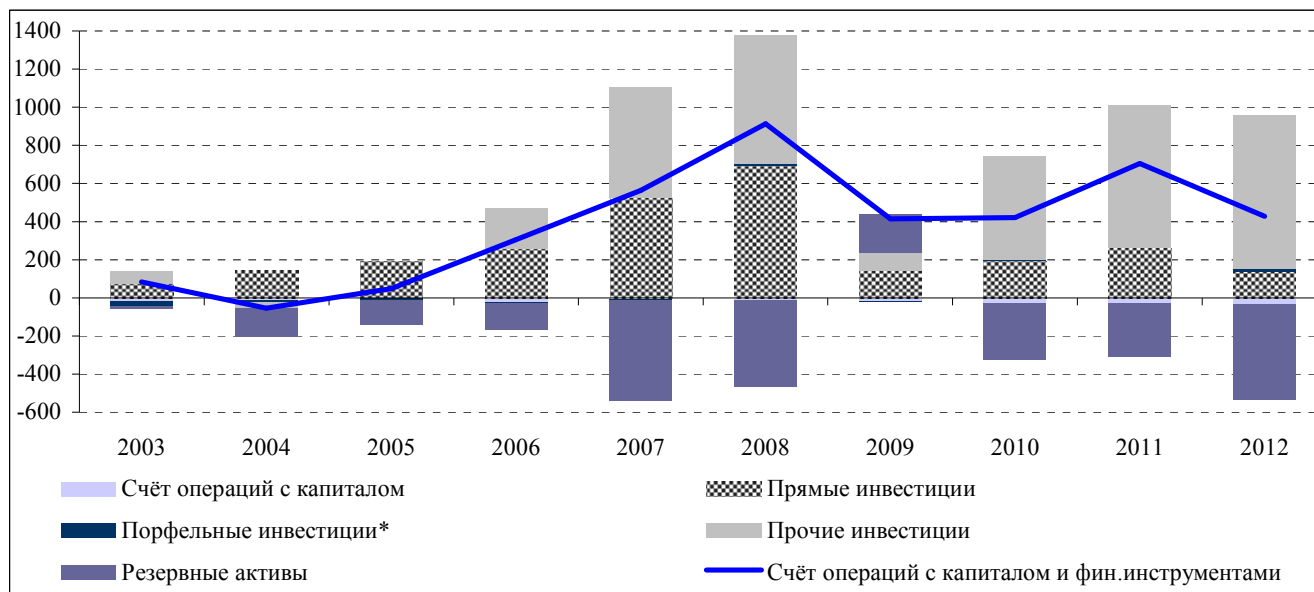


Таблица 8. Текущие трансферты

	2008	2009	2010	2011	2012	2012/ 2011
	млн. долларов США					%
Баланс текущих трансфертов	1638.80	1220.63	1326.92	1515.76	1605.10	105.9
Приток	1750.29	1323.99	1416.32	1615.99	1710.41	105.8
Отток	-111.49	-103.36	-89.40	-100.23	-105.31	105.1
<i>Гранты и техническая помощь</i>	<i>276.44</i>	<i>246.62</i>	<i>273.02</i>	<i>275.04</i>	<i>295.40</i>	<i>107.4</i>
Приток	277.71	247.56	274.35	277.17	297.23	107.2
Отток	-1.27	-0.94	-1.33	-2.13	-1.83	85.9
<i>Обучение и стажировки</i>	<i>35.40</i>	<i>28.47</i>	<i>42.02</i>	<i>52.86</i>	<i>59.12</i>	<i>111.8</i>
Приток	35.68	28.96	42.72	53.38	59.65	111.7
Отток	-0.28	-0.49	-0.70	-0.52	-0.53	101.9
<i>Гуманитарная помощь</i>	<i>59.37</i>	<i>21.42</i>	<i>40.97</i>	<i>27.56</i>	<i>29.94</i>	<i>108.6</i>
Приток	59.41	21.43	40.99	27.56	29.94	108.6
Отток	-0.04	-0.01	-0.02			
<i>Взносы в международные организации</i>	<i>-5.82</i>	<i>-5.00</i>	<i>-4.94</i>	<i>-5.29</i>	<i>-6.75</i>	<i>127.6</i>
Приток	0.09	0.02	0.06	0.17	0.10	58.8
Отток	-5.91	-5.02	-5.00	-5.46	-6.85	125.5
<i>Личные денежные переводы</i>	<i>1032.77</i>	<i>627.24</i>	<i>589.23</i>	<i>685.98</i>	<i>755.85</i>	<i>110.2</i>
Приток	1046.02	635.21	608.47	701.37	769.29	109.7
Отток	-13.25	-7.97	-19.24	-15.39	-13.44	87.3
<i>Прочие</i>	<i>240.64</i>	<i>301.88</i>	<i>386.62</i>	<i>479.61</i>	<i>471.54</i>	<i>98.3</i>
Приток	331.38	390.81	449.73	556.34	554.20	99.6
Отток	-90.74	-88.93	-63.11	-76.73	-82.66	107.7

СЧЕТ ОПЕРАЦИЙ С КАПИТАЛОМ И ФИНАНСОВЫМИ ИНСТРУМЕНТАМИ

График 24. Счёт операций с капиталом и финансовыми инструментами (млн. долларов США)



* финансовые производные включительно

Таблица 9. Чистые потоки внешних активов и обязательств (млн. долларов США)

	2008	2009	2010	2011	2012
Финансовый счёт	926.98	432.55	449.14	733.77	461.79
Внешние активы *	-416.05	-17.10	-223.25	-208.02	-357.31
Прямые инвестиции	-16.08	-6.76	-3.51	-20.57	-19.78
Портфельные инвестиции	-0.04	-0.25	-0.20	-0.39	3.98
Финансовые производные	-0.06	-0.08	-0.63	-0.01	-0.24
Прочие инвестиции	52.14	-210.56	75.46	91.06	156.36
торговые кредиты	76.30	44.86	21.24	-74.39	82.76
ссуды предоставленные	1.80	4.20	-7.39	1.99	-4.96
наличные деньги и депозиты	-25.96	-259.62	61.61	163.46	78.56
Резервные активы	-452.01	200.55	-294.37	-278.11	-497.63
Внешние обязательства	1343.03	449.65	672.39	941.79	819.10
Прямые инвестиции	711.46	145.33	197.41	281.02	159.21
Портфельные инвестиции	6.42	-5.57	5.84	5.13	12.53
Финансовые производные	1.00	0.42		0.20	
Прочие инвестиции	624.15	309.47	469.14	655.44	647.36
торговые кредиты	131.16	90.70	128.62	200.71	138.88
ссуды и займы	411.12	-57.51	284.04	324.66	426.39
наличные деньги и депозиты	53.12	-46.64	-69.59	47.69	-5.45
прочие обязательства	28.75	138.72	126.07	82.38	87.54
распределение СДР (от МВФ)		184.20			

*(-) - рост

График 25. *Потоки прямых иностранных инвестиций в национальную экономику**
(млн. долларов США)

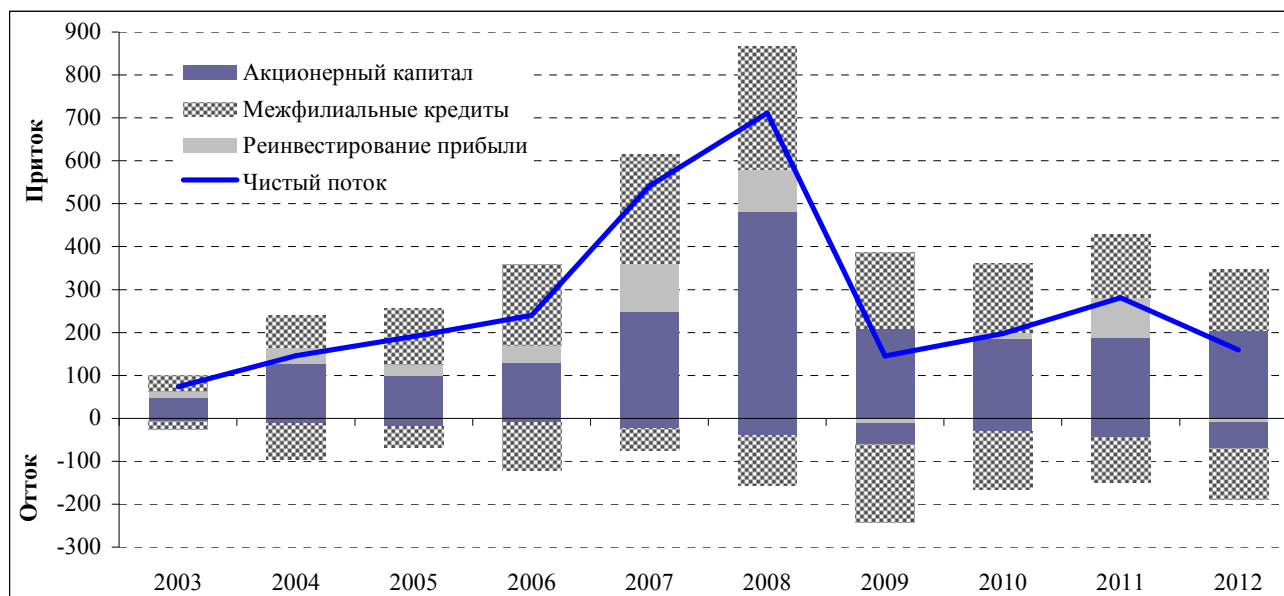


Таблица 10. *Прямые иностранные инвестиции, потоки (млн. долларов США)*

	2008		2009		2010		2011		2012	
	приток	отток	приток	отток	приток	отток	приток	отток	приток	отток
Прямые инвестиции	875.38	180.00	378.16	239.59	362.44	168.54	430.53	170.08	337.00	197.57
<i>В национальную экономику</i>	868.28	156.82	374.77	229.44	362.35	164.94	430.49	149.47	336.59	177.38
акционерный капитал*	481.21	39.51	209.53	47.97	186.33	29.35	187.24	43.34	204.58	58.95
банки	30.06		25.45		34.03		7.64		12.21	18.60
другие секторы	451.15	39.51	184.08	47.97	152.30	29.35	179.60	43.34	192.37	40.35
реинвестирование доходов	98.70		-11.56		14.55		94.42		-9.84	
банки	22.68		-21.48		-24.66		18.61		6.43	
другие секторы	76.02		9.92		39.21		75.81		-16.27	
прочий капитал** (другие секторы)	288.37	117.31	176.80	181.47	161.47	135.59	148.83	106.13	141.85	118.43
требования к прямым иностранным инвесторам	7.69	22.84	10.28	0.10	2.71	6.80	7.27	20.48	0.03	9.83
обязательства перед прямыми иностранными инвесторами	280.68	94.47	166.52	181.37	158.76	128.79	141.56	85.65	141.82	108.60
<i>За границу</i>	7.10	23.18	3.39	10.15	0.09	3.60	0.04	20.61	0.41	20.19

* в т.ч. приобретение недвижимости физическими и юридическими лицами-нерезидентами

**включает только кредиты других секторов, кредиты банков регистрируются в « прочих инвестициях»

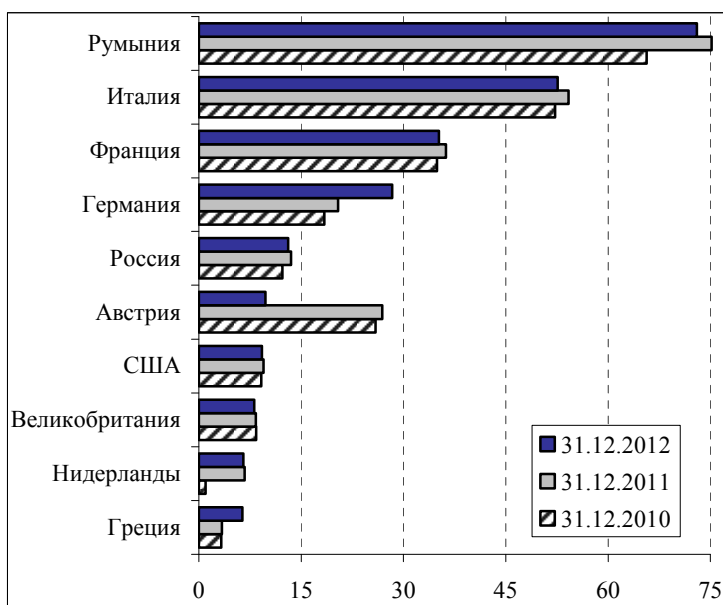
График 26. Прямые иностранные инвестиции в национальную экономику* (млн. долларов США)



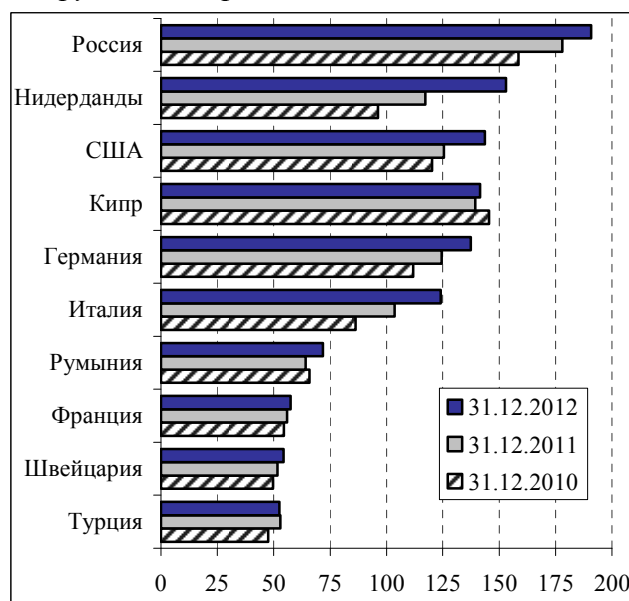
* остатки отражаются по исторической стоимости

График 27. Прямые иностранные инвестиции * – участие в капитале – основные страны (млн. долларов США)

а. Банки



б. Другие секторы

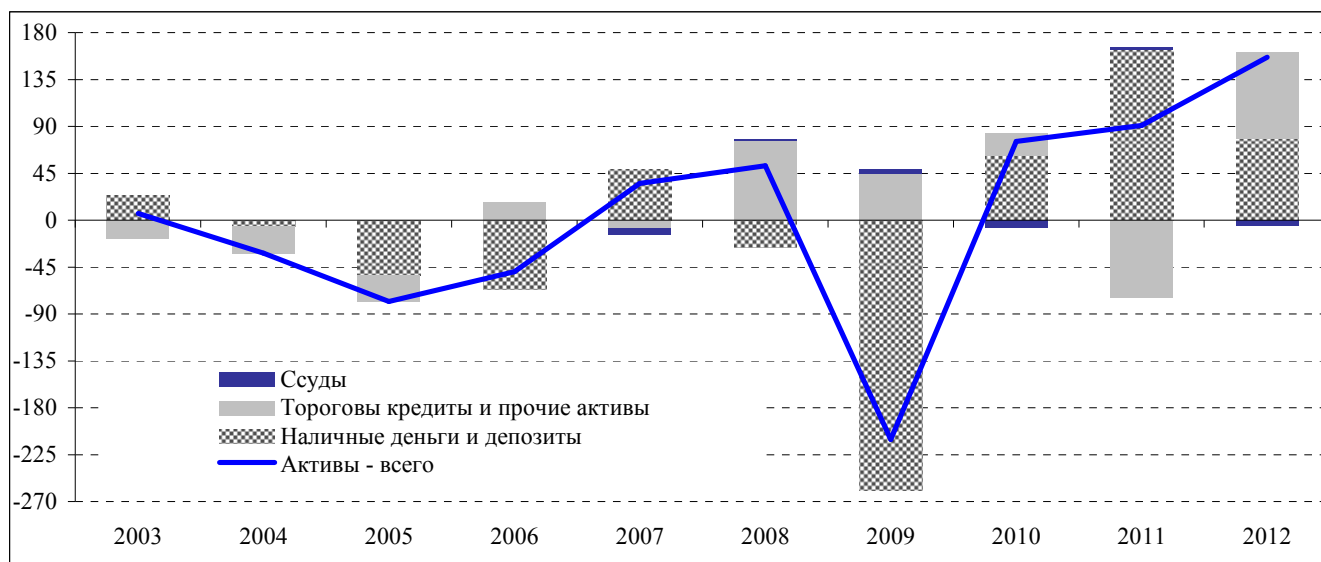


* остатки отражаются по исторической стоимости

Таблица 11. *Портфельные инвестиции (млн. долларов США)*

	2008	2009	2010	2011	2012
Портфельные инвестиции	6.38	-5.82	5.64	4.74	16.51
Активы	-0.04	-0.25	-0.20	-0.39	3.98
Участие в капитале	-0.03	-0.25	-0.20	-0.39	-0.26
Банки				-0.01	
Другие секторы	-0.03	-0.25	-0.20	-0.38	-0.26
Долговые ценные бумаги	-0.01				4.24
Банки	-0.01				4.24
Обязательства	6.42	-5.57	5.84	5.13	12.53
Участие в капитале	11.36	2.39	5.84	5.07	12.53
Банки	10.98	-0.52	5.75	3.66	11.27
акции, проданные нерезидентам	12.38	0.01	5.81	5.34	11.27
акции, выкупленные у нерезидентов	-1.40	-0.53	-0.06	-1.68	
Другие секторы	0.38	2.91	0.09	1.41	1.26
акции, проданные нерезидентам	0.66	3.07	0.13	1.96	1.52
акции, выкупленные у нерезидентов	-0.28	-0.16	-0.04	-0.55	-0.26
Долговые ценные бумаги – облигации и другие	-6.36	-6.35		0.06	
Сектор государственного управления	-6.36	-6.35			
Банки				0.06	
Инструменты денежного рынка	1.42	-1.61			
Сектор государственного управления	1.42	-1.61			
казначейские обязательства, проданные нерезидентам	4.56				
казначейские обязательства, выкупленные у нерезидентов	-3.14	-1.61			

График 28. *Прочие инвестиции – финансовые активы (чистые потоки) (млн. долларов США)*



Примечание: (-) - рост

График 29. Прочие инвестиции – финансовые обязательства (чистые потоки)
(млн. долларов США)

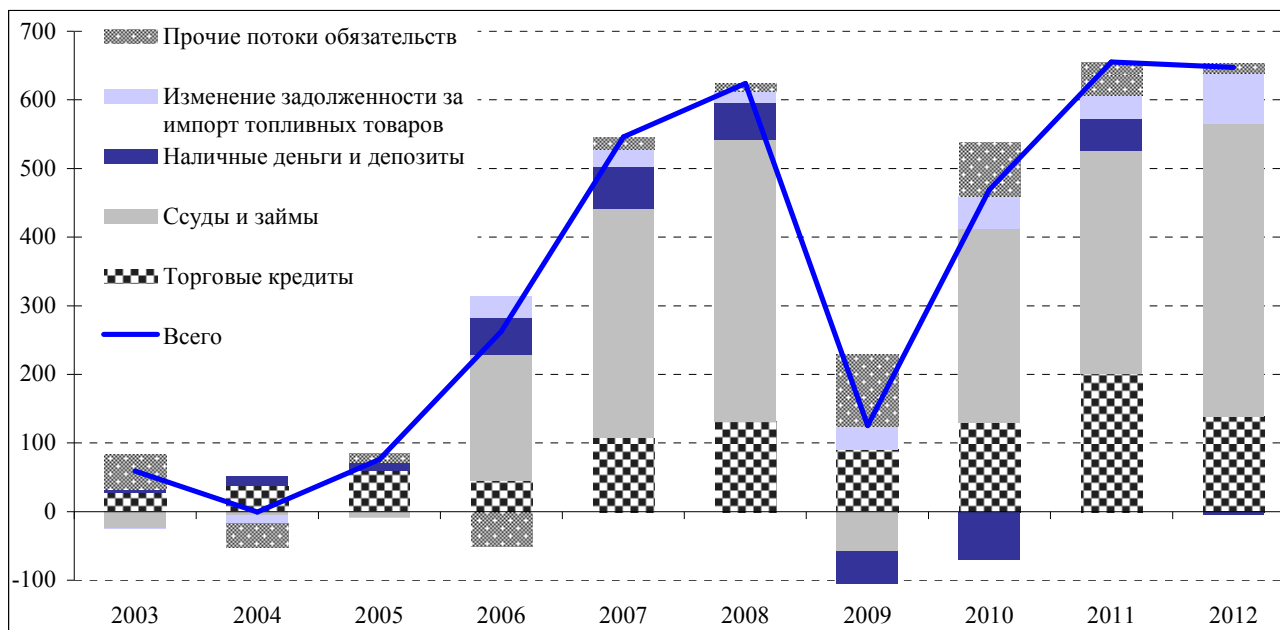


Таблица 12. Внешние ссуды и займы (млн. долларов США)

	2008		2009		2010		2011		2012	
	привлечение	погашение	привлечение	погашение	привлечение	погашение	привлечение	погашение	привлечение	погашение
Органы денежно-кредитного регулирования (НБМ от МВФ)	37.56	25.43		14.86	61.34	8.41	135.37	6.16	154.64	16.13
Сектор государственного управления	74.82	54.73	41.19	44.60	212.05	45.91	96.81	62.31	144.64	49.41
<i>в т.ч. реструктуризация</i>	31.52	21.74								
Банки	227.60	61.56	100.00	154.98	156.98	123.12	223.34	132.14	305.91	278.58
<i>долгосрочные</i>	173.01	53.61	98.00	106.79	154.21	120.35	200.79	127.64	133.19	115.98
<i>краткосрочные</i>	54.59	7.95	2.00	48.19	2.77	2.77	22.55	4.50	172.72	162.60
Другие секторы	473.61	260.75	188.37	172.63	230.29	199.18	315.45	245.70	422.78	257.46
<i>долгосрочные</i>	415.66	189.02	167.28	151.71	200.85	193.53	293.23	222.10	381.63	231.34
<i>краткосрочные</i>	57.95	71.73	21.09	20.92	29.44	5.65	22.22	23.60	41.15	26.12
ВСЕГО	813.59	402.47	329.56	387.07	660.66	376.62	770.97	446.31	1,027.97	601.58
<i>Всего, без реструктуризации</i>	<i>782.07</i>	<i>380.73</i>	<i>329.56</i>	<i>387.07</i>	<i>660.66</i>	<i>376.62</i>	<i>770.97</i>	<i>446.31</i>	<i>1,027.97</i>	<i>601.58</i>

График 30. Внешние ссуды и займы правительства и НБМ (млн. долларов США)

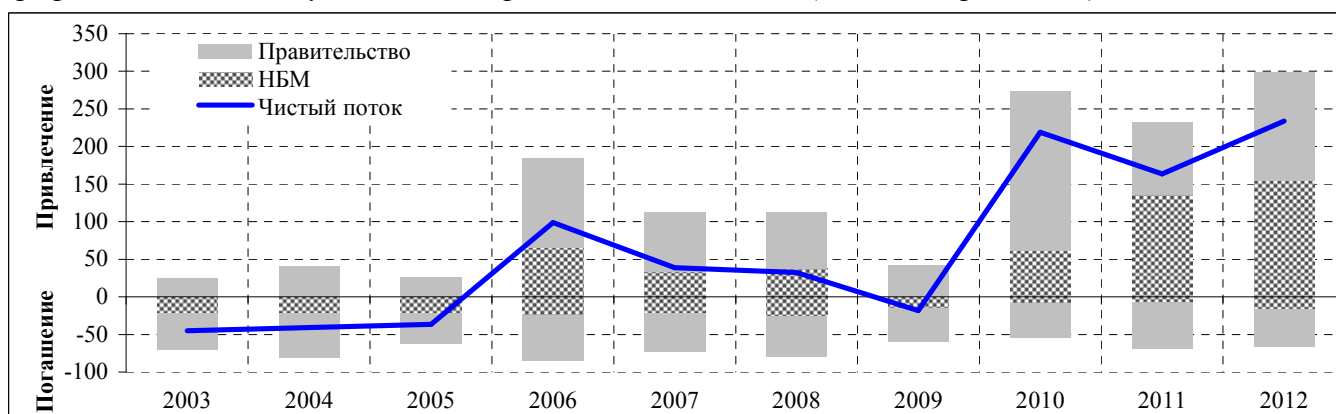


График 31. Внешние ссуды и займы банков и других секторов (млн. долл. США)

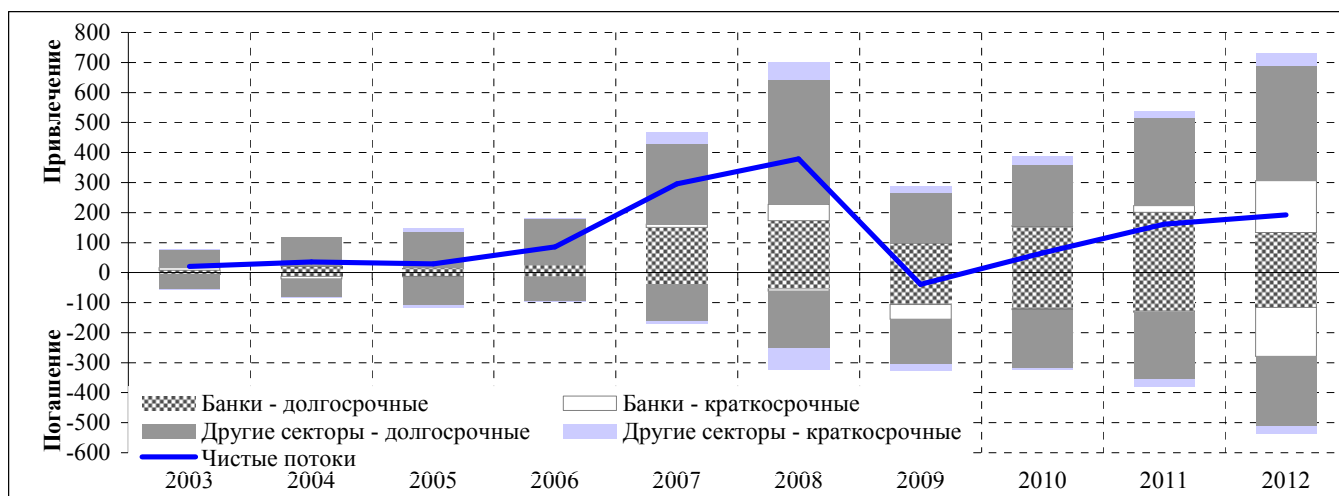


Таблица 13. Прочие краткосрочные обязательства (млн. долларов США)

	2008	2009	2010	2011	2012
Прочие обязательства	28.75	138.72	126.07	82.38	87.54
Сектор государственного управления					
накопление задолженности по основному долгу	21.74				
накопление задолженности по процентам	9.78				
реструктуризация задолженности	-31.52				
Банки	-10.30		0.61	5.72	-0.66
Другие секторы	39.05	138.72	125.46	76.66	88.20
накопление задолженности по основному долгу	59.86	150.45	125.48	126.37	133.02
в т.ч. за импорт топливных товаров	42.65	62.98	71.91	82.42	117.65
погашение задолженности по основному долгу	-25.42	-29.49	-24.88	-48.39	-44.71
в т.ч. за импорт топливных товаров	-25.42	-29.49	-24.88	-48.39	-44.71
накопление задолженности по процентам	4.61	17.76	13.28	10.26	2.75
погашение задолженности по процентам					-2.86
прочие			11.58	-11.58	

График 32. Официальные резервные активы Республики Молдова



Таблица 14. Платёжный баланс Республики Молдова в аналитическом представлении
(млн. долларов США)

	2008	2009	2010	2011	2012
Счёт текущих операций	-1034.73	-516.05	-557.04	-868.91	-574.73
Товары	-3223.23	-1948.82	-2219.52	-2869.43	-2924.18
Услуги	6.83	-39.75	-63.51	-2.60	-21.08
Доходы	604.79	321.24	507.12	565.90	829.29
Текущие трансферты	1576.88	1151.28	1218.87	1437.22	1541.24
Счёт операций с капиталом и финансовыми инструментами	1271.85	90.60	386.18	740.84	660.65
Счёт операций с капиталом	-14.61	-17.54	-28.36	-29.72	-34.78
Прямые инвестиции, в том числе:	695.38	138.57	193.90	260.45	139.43
<i>в национальную экономику</i>	<i>711.46</i>	<i>145.33</i>	<i>197.41</i>	<i>281.02</i>	<i>159.21</i>
Портфельные инвестиции	6.38	-5.82	5.64	4.74	16.51
Активы	-0.04	-0.25	-0.20	-0.39	3.98
Обязательства	6.42	-5.57	5.84	5.13	12.53
Финансовые производные	0.94	0.34	-0.63	0.19	-0.24
Прочие инвестиции	583.76	-24.95	215.63	505.18	539.73
Активы	52.14	-210.56	75.46	91.06	156.36
Обязательства	531.62	185.61	140.17	414.12	383.37
Ссуды и займы	357.64	-42.65	68.95	171.58	250.60
<i>сектор государственного управления</i>	<i>-21.26</i>	<i>-3.41</i>	<i>3.98</i>	<i>10.63</i>	<i>57.95</i>
<i>банки</i>	<i>166.04</i>	<i>-54.98</i>	<i>33.86</i>	<i>91.20</i>	<i>27.33</i>
<i>другие секторы</i>	<i>212.86</i>	<i>15.74</i>	<i>31.11</i>	<i>69.75</i>	<i>165.32</i>
Прочие обязательства	173.98	44.06	71.22	242.54	132.77
Распределение СДР		184.20			
Ошибки и пропуски	60.44	31.69	28.21	86.32	83.86
ИТОГОВОЕ САЛЬДО	297.56	-393.76	-142.65	-41.75	169.78
Финансирование	-297.56	393.76	142.65	41.75	-169.78
Кредиты МВФ (нетто)	12.13	-14.86	174.67	153.08	138.51
Резервные активы *	-452.01	200.55	-294.37	-278.11	-497.63
Исключительное финансирование	142.32	208.07	262.35	166.78	189.34
Трансферты (<i>гранты от иностранных правительств и международных организаций</i>)	61.92	69.35	108.05	78.54	63.86
Прочие инвестиции – обязательства	80.40	138.72	154.30	88.24	125.48
<i>государственные займы на покрытие дефицита платёжного баланса</i>	<i>9.83</i>		<i>40.42</i>		<i>37.28</i>
<i>реструктуризация кредитов</i>	<i>31.52</i>				
<i>просроченная задолженность (чистая), включая реструктуризацию</i>	<i>39.05</i>	<i>138.72</i>	<i>113.88</i>	<i>88.24</i>	<i>88.20</i>

* (-) – рост; (+) – снижение