

## Платёжный баланс Республики Молдова за II квартал 2013 года (предварительные данные)

Таблица 1. Платёжный баланс Республики Молдова – основные агрегаты (млн. долларов США)

	I кв. 2012	II кв. 2012	III кв. 2012	IV кв. 2012	I кв. 2013	II кв. 2013	I полугодие 2013
<b>СЧЁТ ТЕКУЩИХ ОПЕРАЦИЙ</b>	<b>-172.51</b>	<b>-84.80</b>	<b>-60.95</b>	<b>-177.02</b>	<b>-99.72</b>	<b>-199.13</b>	<b>-298.85</b>
Товары и услуги	-664.11	-698.11	-734.05	-848.79	-630.11	-799.62	-1429.73
Товары	-654.52	-688.16	-739.16	-842.14	-627.23	-788.14	-1415.37
экспорт (ФОБ), в т.ч.	519.52	552.60	525.54	630.40	597.50	554.66	1152.16
экспорт алкогольных напитков	38.57	54.40	45.99	71.70	56.99	62.54	119.53
импорт (ФОБ), в т.ч.	-1174.04	-1240.76	-1264.70	-1472.54	-1224.73	-1342.80	-2567.53
импорт топливных товаров (без электроэнергии)	-311.47	-198.38	-228.14	-301.52	-295.40	-198.69	-494.09
Услуги	-9.59	-9.95	5.11	-6.65	-2.88	-11.48	-14.36
экспорт	200.78	228.05	251.58	255.91	225.48	249.25	474.73
импорт	-210.37	-238.00	-246.47	-262.56	-228.36	-260.73	-489.09
Доходы	169.40	187.64	244.86	237.88	191.62	186.13	377.75
к получению, в том числе:	199.85	263.78	291.41	296.76	222.43	288.70	511.13
оплата труда резидентов нерезидентами	190.70	253.94	280.70	287.19	214.16	276.56	490.72
к выплате, в том числе:	-30.45	-76.14	-46.55	-58.88	-30.81	-102.57	-133.38
дивиденды и распределённая прибыль от прямых инвестиций	-3.97	-55.05	-22.36	-41.63	-6.38	-53.76	-60.14
реинвестирование доходов и нераспределённая прибыль	-3.57	4.10	-1.68	12.16	0.25	-13.63	-13.38
доходы от прочих инвестиций	-14.76	-14.27	-14.64	-19.58	-14.28	-19.43	-33.71
Текущие односторонние трансферты	322.20	425.67	428.24	433.89	338.77	414.36	753.13
приток, в том числе:	344.09	450.26	454.76	462.41	362.62	442.21	804.83
личные трансферты	164.72	192.61	208.63	207.83	185.22	205.61	390.83
отток	-21.89	-24.59	-26.52	-28.52	-23.85	-27.85	-51.70
<b>СЧЁТ ОПЕРАЦИЙ С КАПИТАЛОМ И ФИНАНСОВЫМИ ИНСТРУМЕНТАМИ</b>	<b>122.84</b>	<b>31.45</b>	<b>36.08</b>	<b>229.82</b>	<b>61.32</b>	<b>122.50</b>	<b>183.82</b>
Счёт операций с капиталом	-7.69	-8.01	-9.17	-8.93	-6.12	-5.33	-11.45
Прямые инвестиции	30.06	44.83	37.17	43.30	54.30	60.39	114.69
в том числе: в национальную экономику:	35.59	48.71	44.97	45.87	57.00	65.91	122.91
в акционерный капитал и реинвестирование доходов	42.67	52.43	-2.49	40.93	52.34	43.70	96.04
прочий капитал (кредиты)	-7.08	-3.72	47.46	4.94	4.66	22.21	26.87
Портфельные инвестиции	9.81	0.12	10.24	1.17	0.35	5.27	5.62
Активы*	7.98	0.10	-0.01	-1.09	-0.93	-0.16	-1.09
Обязательства**	1.83	0.02	10.25	2.26	1.28	5.43	6.71
Финансовые производные (чистые) - банки	-0.06	-0.02	-0.07	-0.09	0.13	0.06	0.19
Прочие инвестиции	159.39	40.07	218.10	357.60	17.88	48.27	66.15
Активы*	-7.26	-36.86	205.54	64.20	-33.00	55.79	22.79
торговые кредиты	10.07	37.37	24.24	26.47	-19.14	37.79	18.65
ссуды	-1.10	-0.29	0.29	-3.86	-12.76	0.07	-12.69
наличная валюта и депозиты за границей	-16.23	-73.94	181.01	41.04	-1.10	-16.17	-17.27
прочие активы				0.55		34.10	34.10
Обязательства**	166.65	76.93	12.56	293.40	50.88	-7.52	43.36
торговые кредиты	-3.25	21.85	-0.06	12.96	-8.77	15.66	6.89
долгосрочные ссуды и займы	129.88	89.15	2.95	218.45	27.01	-17.29	9.72
привлечение	211.97	178.12	138.73	332.03	101.57	156.43	258.00
погашение	-82.09	-88.97	-135.78	-113.58	-74.56	-173.72	-248.28
краткосрочные ссуды и займы	12.90	1.05	-0.04	-11.98	4.64	12.33	16.97
депозиты нерезидентов в банках Молдовы	-1.95	1.42	1.17	-6.09	8.68	20.65	29.33
прочие обязательства	29.07	-36.54	8.54	80.06	19.32	-38.87	-19.55
Резервные активы *	-68.67	-45.54	-220.19	-163.23	-5.22	13.84	8.62
Ошибки и пропуски	49.67	53.35	24.87	-52.80	38.40	76.63	115.03
<b>Примечание:</b>							
Трансферты (переводы) денежных средств из-за границы, осуществлённые в пользу физических лиц через лицензированные банки	288.96	361.96	421.89	421.42	320.45	391.98	712.43

(-) – рост (+) – снижение; \*\* (+) – рост (-) – снижение. # Данные за 2008 - I кв. 2013 года были уточнены

График 1. Основные компоненты платёжного баланса в динамике (млн. долларов США)

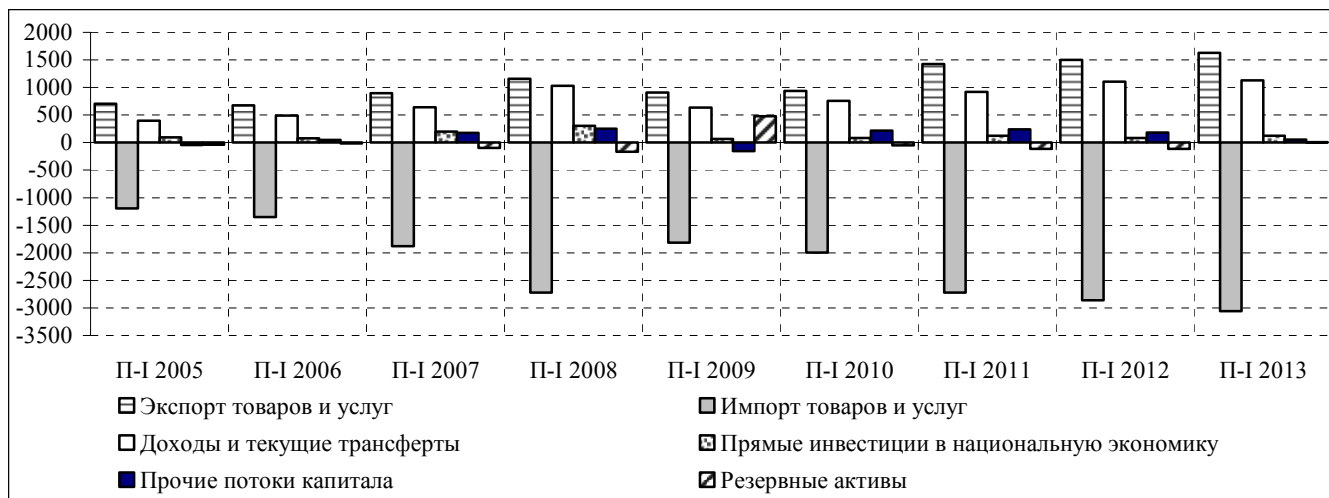


График 2. Динамика финансовых потоков по секторам (млн. долларов США)

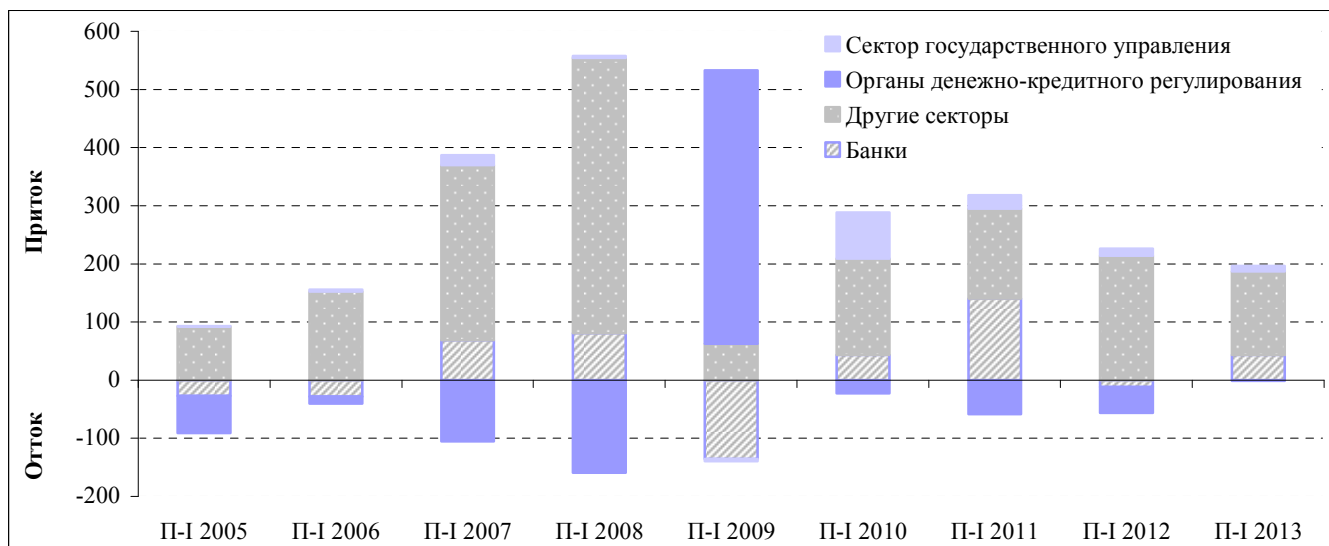


Таблица 2. Международная инвестиционная позиция Молдовы по состоянию на 30.06.2013 года (млн. долларов США)

	Остаток на 31.12.2012	Изменения, отражающие:					Остаток на 30.06.2013	Структура остатка на 30.06.13, %	Остаток на 30.06.13/остаток на 31.12.12, %
		всего изменений	результат операций	результат переоценки	изменения курса	прочие изменения			
<b>Международная инвестиционная позиция (чистая)</b>	<b>-5,353.40</b>	<b>-97.33</b>	<b>-195.27</b>	<b>-8.91</b>	<b>20.95</b>	<b>85.90</b>	<b>-5450.73</b>		<b>101.8</b>
<b>Активы</b>	<b>3,264.01</b>	<b>19.89</b>	<b>-22.07</b>	<b>-6.53</b>	<b>-37.41</b>	<b>85.90</b>	<b>3,283.90</b>	<b>100</b>	<b>100.6</b>
Прямые инвестиции за границу	108.20	8.22	8.22				116.42	3.54	107.6
Портфельные инвестиции	5.17	1.09	1.09				6.26	0.19	121.1
Финансовые производные	3.77	0.03	0.03				3.80	0.12	100.8
Прочие инвестиции	631.87	58.95	-22.79		-4.16	85.90	690.82	21.04	109.3
Резервные активы	2,515.00	-48.40	-8.62	-6.53	-33.25		2,466.60	75.11	98.1
<b>Обязательства</b>	<b>8,617.41</b>	<b>117.22</b>	<b>173.20</b>	<b>2.38</b>	<b>-58.36</b>		<b>8,734.63</b>	<b>100</b>	<b>101.4</b>
Прямые инвестиции в национальную экономику	3,337.10	108.07	122.91		-14.84		3,445.17	39.44	103.2
Портфельные инвестиции	87.20	9.09	6.71	2.38			96.29	1.10	110.4
Финансовые производные	3.13	0.21	0.22		-0.01		3.34	0.04	106.7
Прочие инвестиции	5,189.98	-0.15	43.36		-43.51		5,189.83	59.42	100.0
торговые кредиты	987.77	-0.79	6.89		-7.68		986.98	11.30	99.9
ссуды	3,027.15	-2.30	26.69		-28.99		3,024.85	34.63	99.9
наличные деньги и депозиты	144.80	26.93	29.33		-2.40		171.73	1.97	118.6
прочие пассивы	848.81	-19.55	-19.55				829.26	9.49	97.7
распределение СДР	181.45	-4.44			-4.44		177.01	2.03	97.6

Таблица 3. Основные показатели статистики внешнего сектора Республики Молдова

	ЕИ	I кв. 2012	II кв. 2012	I полугодие 2012	I кв. 2013	II кв. 2013	I полугодие 2013
Валовой внутренний продукт в текущих ценах	млн.молд. леев	18,096	21,199	<b>39,295</b>	19,673	23,703	<b>43,376</b>
Средний обменный курс	лей/долл. США	11.8444	11.9170	<b>11.8807</b>	12.1855	12.3834	<b>12.2850</b>
Счёт текущих операций / ВВП	%	-11.3	-4.8	<b>-7.8</b>	-6.2	-10.4	<b>-8.5</b>
Оплата труда резидентов, занятых за границей, и личные трансферты / ВВП	%	23.3	25.1	<b>24.3</b>	24.7	25.2	<b>25.0</b>
Сальдо счёта товаров и услуг / ВВП	%	-43.5	-39.2	<b>-41.2</b>	-39.0	-41.8	<b>-40.5</b>
Экспорт товаров и услуг / Импорт товаров и услуг	%	52.0	52.8	<b>52.4</b>	56.6	50.1	<b>53.2</b>
Экспорт товаров и услуг / ВВП	%	47.1	43.9	<b>45.4</b>	51.0	42.0	<b>46.1</b>
Импорт товаров и услуг / ВВП	%	90.6	83.1	<b>86.6</b>	90.0	83.8	<b>86.6</b>
Прямые инвестиции в национальную экономику, чистый приток / ВВП	%	2.3	2.7	<b>2.5</b>	3.5	3.4	<b>3.5</b>
	<b>ЕИ</b>	<b>31.12. 2010</b>	<b>31.12. 2011</b>	<b>31.12. 2012</b>	<b>31.03. 2013</b>	<b>30.06. 2013</b>	<b>31.12.12/ 30.06.13, %</b>
Прямые инвестиции в национальную экономику	млн.долл. США	2,879.64	3,152.02	3,337.10	3,378.42	3,445.17	103.2
Чистая международная инвестиционная позиция	млн.долл. США	-4,469.87	-4,930.42	-5,353.40	-5,320.47	-5,450.73	101.8
Внешний долг	млн.долл. США	4,727.39	5,377.26	6,001.05	5,985.86	6,016.54	100.2
Внешний публичный долг и внешний долг, гарантированный государством	млн.долл. США	1,348.71	1,521.35	1,762.56	1,708.76	1,725.31	97.9
Негарантированный долг частного сектора	млн.долл. США	3,378.68	3,855.91	4,238.49	4,277.09	4,291.23	101.2

Источники: НБМ, НБС

График 3. Сальдо счёта текущих операций

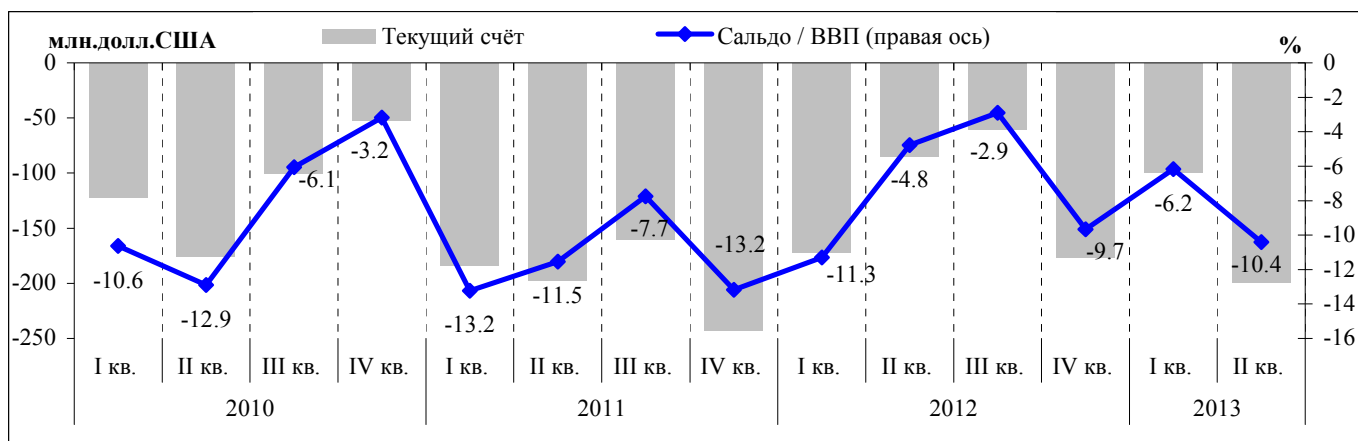


График 4. Счёт текущих операций – основные компоненты (млн. долларов США)

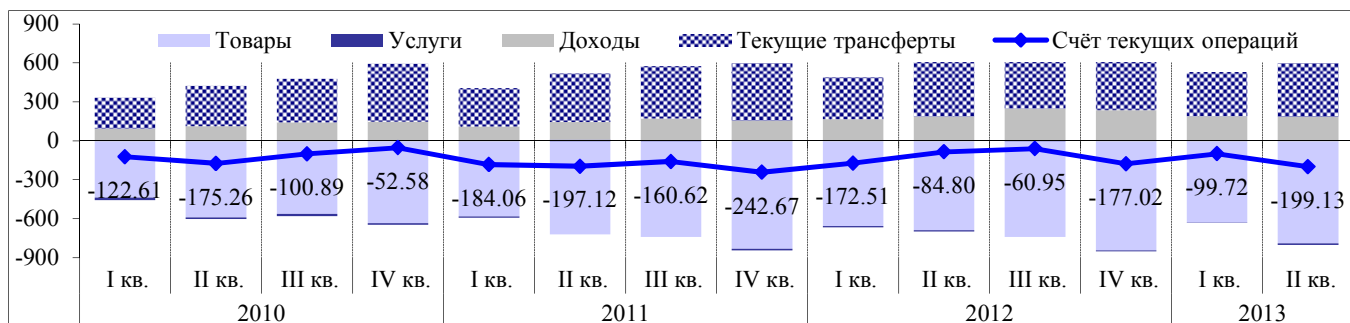


График 5. Дефицит счёта товаров и услуг (млн. долларов США)

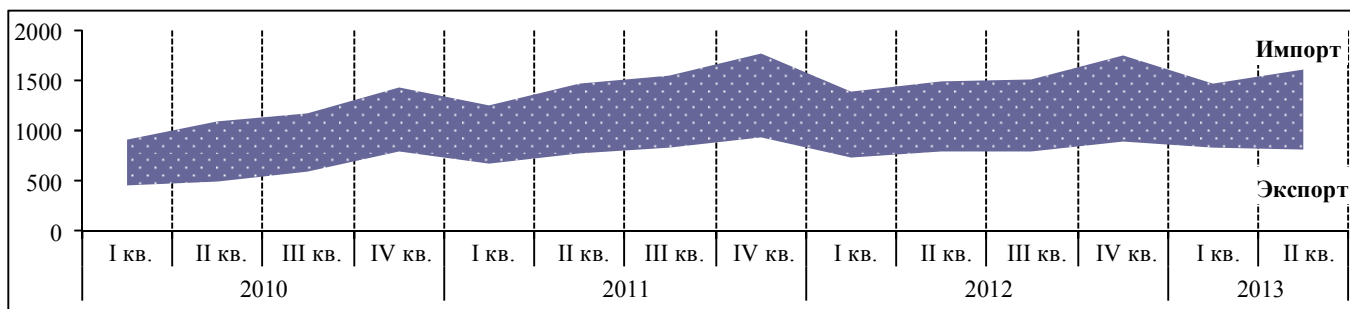


Таблица 4. Внешняя торговля товарами

	ЕИ	2012				2013		II кв.2013/ II кв.2012 %
		I кв.	II кв.	III кв.	IV кв.	I кв.	II кв.	
Экспорт (фоб)	млн. долл. США	519.52	552.60	525.54	630.40	597.50	554.66	100.4
Импорт (фоб)	млн. долл. США	1174.04	1240.76	1264.70	1472.54	1224.73	1342.80	108.2
Сальдо счёта товаров	млн. долл. США	-654.52	-688.16	-739.16	-842.14	-627.23	-788.14	114.5
Внешний товарооборот	млн. долл. США	1,693.56	1,793.36	1,790.24	2,102.94	1,822.23	1,897.46	105.8
Экспорт / ВВП	%	34.0	31.1	25.0	34.4	37.0	29.0	-2.1 п.п.
Импорт / ВВП	%	76.8	69.7	60.2	80.4	75.9	70.2	0.4 п.п.
Сальдо счёта товаров / ВВП	%	-42.8	-38.7	-35.2	-46.0	-38.9	-41.2	-2.5 п.п.
Доля импорта, покрываемого экспортом	%	44.3	44.5	41.6	42.8	48.8	41.3	-3.2 п.п.
Индекс открытости экономики (внешний товарооборот / ВВП)	%	110.8	100.8	85.2	114.9	112.9	99.1	-1.7 п.п.

График 6. Темпы прироста экспорта и импорта товаров по сравнению с соответствующим периодом предыдущего года (%)

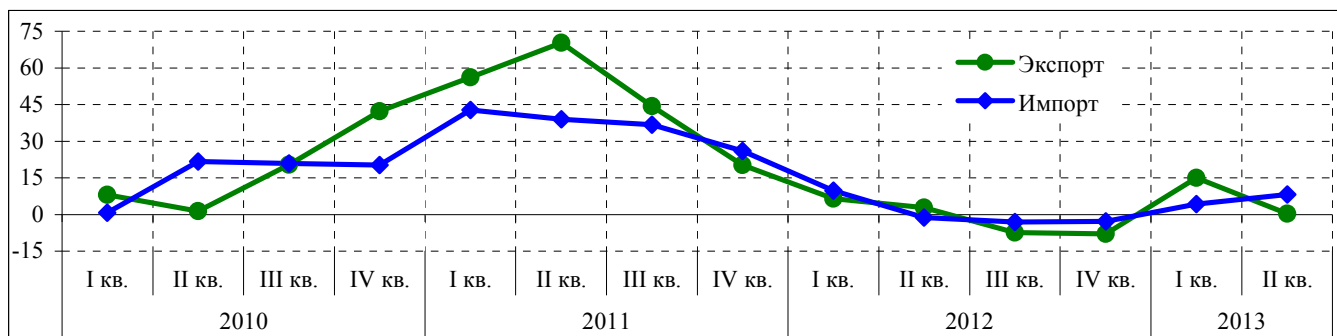


График 7. Баланс торговли товарами (фоб – фоб)

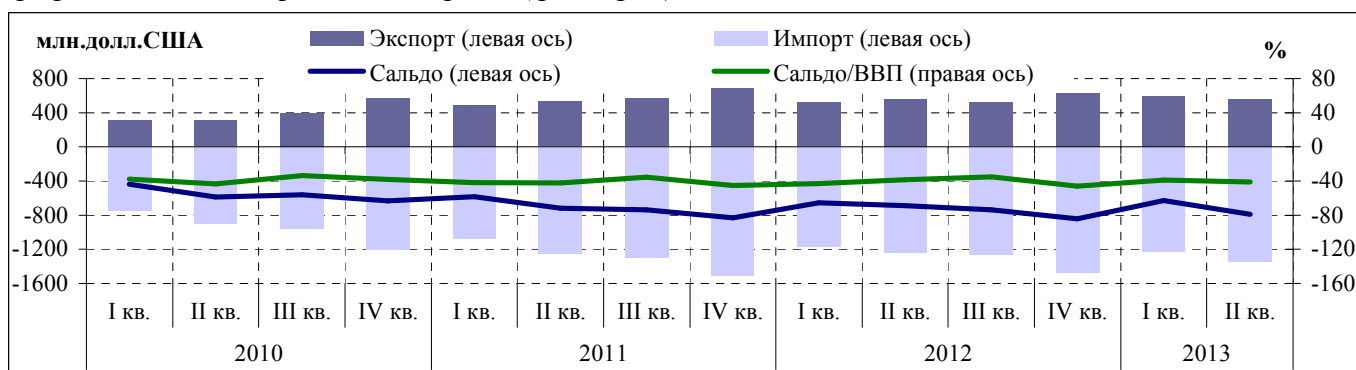
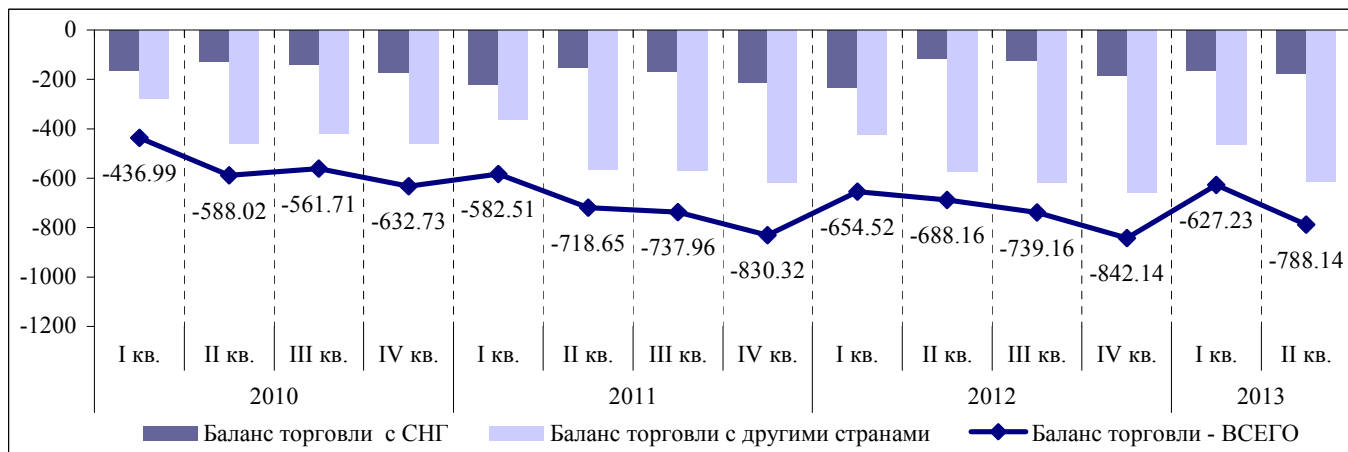


График 8. Баланс торговли товарами (фоб - фоб) по регионам (млн. долларов США)



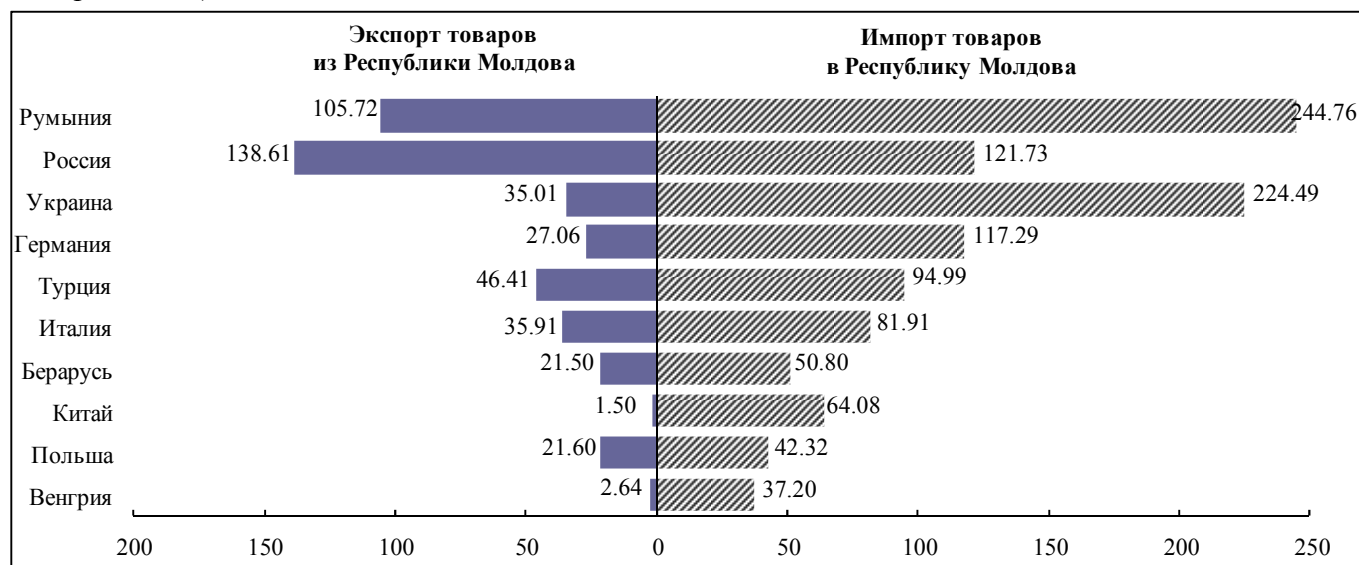
**Примечание:** Данные НБС не включают поправки по внешней торговле товарами, внесённые Управлением платёжного баланса НБМ, такие как экспорт и импорт, осуществлённые физическими лицами, ремонт товаров, товары, приобретаемые в портах транспортными организациями, и т.д. Импорт оценивается в ценах *сиф*, распределение по странам производится по принципу страны отгрузки.

Таблица 5. Торговое сальдо (фоб - сиф) по странам

	I кв. 2011	II кв. 2011	I кв. 2012	II кв. 2012	I кв. 2013	II кв. 2013	II кв. 2013/ II кв. 2012	Влияние страны на рост (+) / снижение (-) дефицита торговли товарами
	млн. долларов США						%	п.п.**
<b>Европейский Союз, в том числе:</b>	<b>-270.16</b>	<b>-428.15</b>	<b>-281.38</b>	<b>-412.39</b>	<b>-327.81</b>	<b>-459.03</b>	<b>111.3</b>	<b>6.5</b>
Румыния	-92.68	-155.09	-109.13	-129.72	-119.18	-139.04	107.2	1.3
Германия	-55.39	-77.41	-70.83	-93.69	-66.17	-90.23	96.3	-0.5
Италия	-8.89	-33.43	-1.62	-16.43	-13.22	-46.00	2.8 раз	4.1
Венгрия	-21.02	-24.02	-24.17	-29.53	-32.94	-34.56	117.0	0.7
Польша	-8.87	-21.92	-10.12	-23.47	-12.13	-20.72	88.3	-0.4
Болгария	-12.23	-11.56	-10.90	-14.24	-16.92	-19.55	137.3	0.7
Австрия	-7.65	-8.52	-6.61	-23.84	-21.41	-14.88	62.4	-1.2
Нидерланды	-9.60	-11.50	-7.41	-9.01	-10.92	-14.82	164.5	0.8
Бельгия	-8.50	-12.00	-9.31	-7.36	-8.53	-12.61	171.3	0.7
Франция	-5.55	-8.43	-3.27	-8.78	-8.24	-9.51	108.3	0.1
Греция	-9.84	-11.70	-1.33	-10.47	4.59	-8.53	81.5	-0.3
Великобритания	8.10	4.08	4.79	3.67	12.86	0.60	16.3	0.4
<b>СНГ, в том числе:</b>	<b>-250.86</b>	<b>-174.45</b>	<b>-268.50</b>	<b>-138.77</b>	<b>-196.85</b>	<b>-196.71</b>	<b>141.8</b>	<b>8.0</b>
Украина	-126.14	-166.43	-122.12	-156.13	-109.76	-189.48	121.4	4.6
Беларусь	-16.44	-24.28	-31.48	-21.11	-23.58	-29.30	138.8	1.1
Казахстан	-2.58	5.02	0.29	8.89	0.95	5.48	61.6	0.5
Россия	-107.78	14.10	-118.85	27.45	-64.97	16.88	61.5	1.5
<b>Другие страны, в том числе:</b>	<b>-103.60</b>	<b>-151.54</b>	<b>-149.56</b>	<b>-168.39</b>	<b>-135.97</b>	<b>-156.12</b>	<b>92.7</b>	<b>-1.7</b>
Китай	-49.13	-63.67	-58.46	-60.80	-72.57	-62.58	102.9	0.2
Турция	-44.18	-70.69	-73.77	-78.25	-46.19	-48.58	62.1	-4.1
Израиль	-2.03	-2.90	-8.43	-14.17	-3.38	-13.31	93.9	-0.1
Швейцария	-5.54	-7.95	-9.23	-7.70	-6.60	-8.52	110.6	0.1
Грузия	1.36	3.01	2.48	2.46	3.95	3.04	123.6	-0.1
Ирак	1.52	1.78	7.59	8.18	3.09	3.28	40.1	0.7
Новая Зеландия	-0.62	-0.16	4.17	4.78	8.91	5.14	107.5	-0.1
<b>ВСЕГО</b>	<b>-624.62</b>	<b>-754.14</b>	<b>-699.44</b>	<b>-719.55</b>	<b>-660.63</b>	<b>-811.86</b>	<b>112.8</b>	<b>12.8</b>

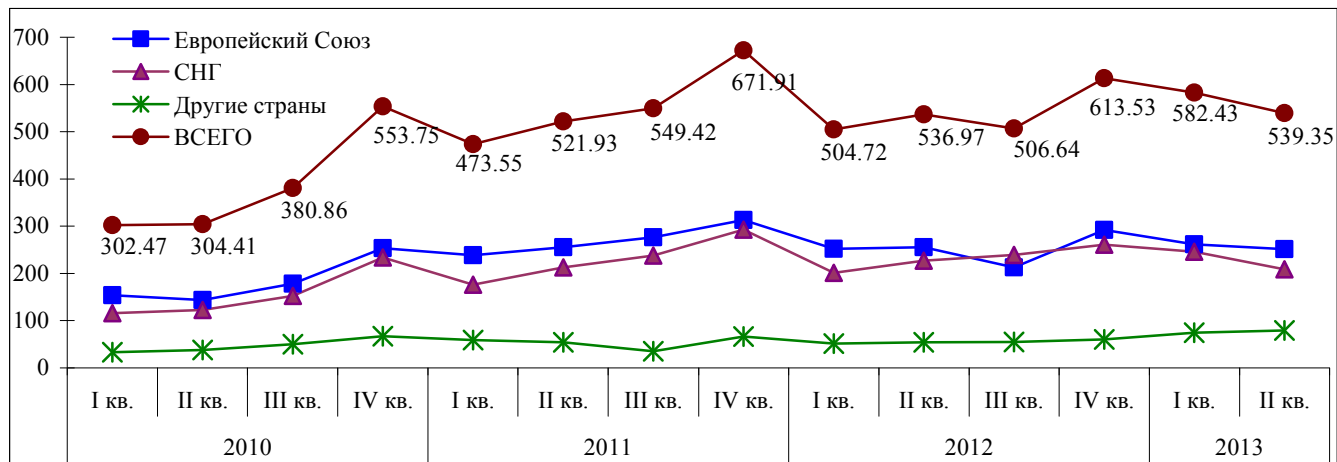
Источник: НБМ на основании данных НБС; выборки по импорту (сиф) по принципу страны отгрузки, без учёта торговли, осуществлённой физическими лицами; \* процентные пункты

График 9. Основные торговые партнёры Республики Молдова во II квартале 2013 года (млн. долларов США)



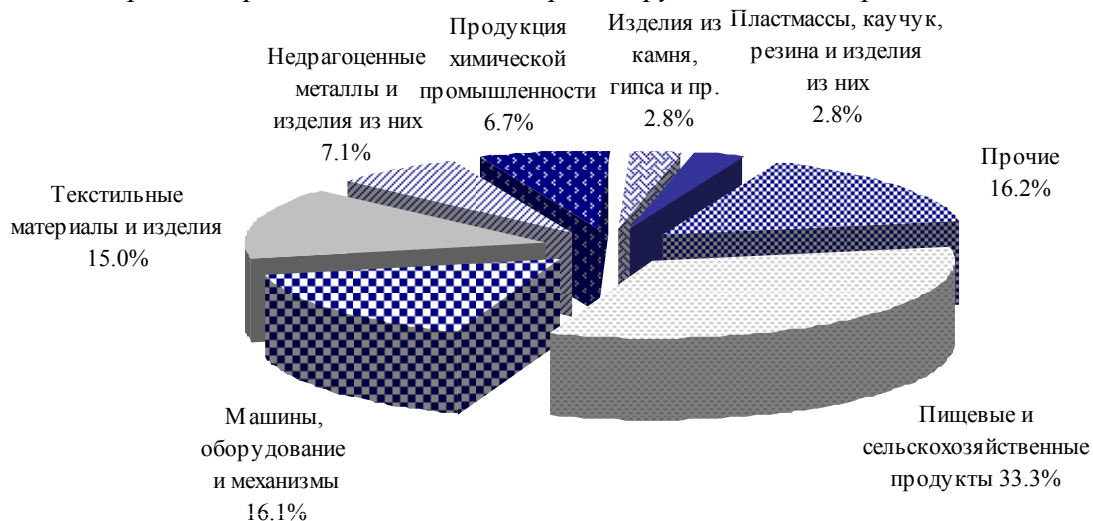
Источник: НБМ на основании данных НБС; выборки по импорту (сиф) по принципу страны отгрузки, без учёта торговли, осуществлённой физическими лицами

График 10. Экспорт товаров по группам стран (млн. долларов США)



Источник: НБМ на основании данных НБС; без учёта экспорта, осуществлённого физическими лицами

График 11. Экспорт товаров по основным товарным группам во II квартале 2013 года



Источник: НБМ на основании данных НБС; без учёта экспорта, осуществлённого физическими лицами

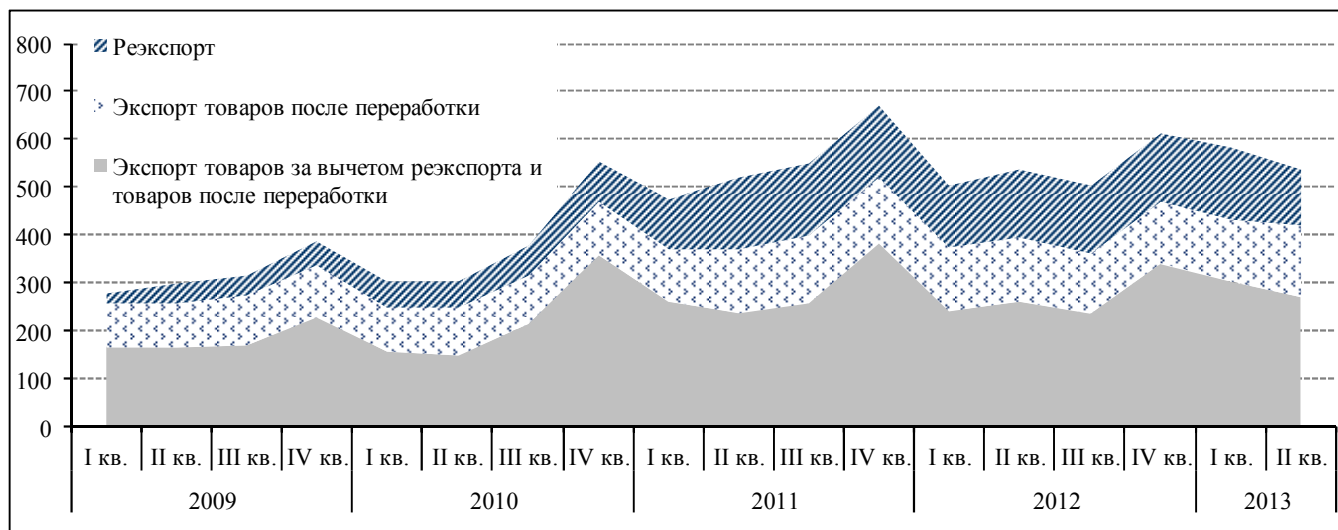
Таблица 6. Экспорт алкогольных напитков

	II квартал					Структура (II квартал)					II кв. 2013 / II кв. 2012	Влияние стран на рост (+) / снижение (-) экспорта алкогольн. напитков
	2009	2010	2011	2012	2013	2009	2010	2011	2012	2013		
	млн. долларов США					%						
<b>ВСЕГО</b>	<b>36.20</b>	<b>41.27</b>	<b>36.51</b>	<b>54.4</b>	<b>62.54</b>	<b>100.0</b>	<b>100.0</b>	<b>100.0</b>	<b>100.0</b>	<b>100.0</b>	<b>115.0</b>	<b>15.0</b>
Россия	11.75	16.93	8.51	15.44	15.30	32.5	41.0	23.3	28.4	24.5	99.1	-0.3
Беларусь	10.49	8.67	8.32	11.64	13.86	29.0	21.0	22.8	21.4	22.2	119.1	4.1
Украина	3.22	4.94	7.16	6.40	11.42	8.9	12.0	19.6	11.8	18.3	178.4	9.2
Казахстан	3.58	2.78	3.42	7.20	4.52	9.9	6.7	9.4	13.2	7.2	62.8	-4.9
США	0.42	0.66	1.65	2.15	3.78	1.2	1.6	4.5	4.0	6.0	175.8	3.0
Чехия	0.69	0.89	1.22	1.18	2.62	1.9	2.2	3.3	2.2	4.2	2.2 раз	2.6
Грузия	0.63	0.95	0.55	1.57	2.21	1.7	2.3	1.5	2.9	3.5	140.8	1.2
Польша	2.26	1.95	1.60	2.13	1.93	6.2	4.7	4.4	3.9	3.1	90.6	-0.4
Румыния	0.60	0.63	0.72	1.40	1.54	1.7	1.5	2.0	2.6	2.5	110.0	0.3
Китай**	0.10	0.39	0.49	1.83	1.45	0.3	0.9	1.3	3.4	2.3	79.2	-0.7
Азербайджан		0.24	0.23	0.32	0.41	0.0	0.6	0.6	0.6	0.7	128.1	0.2
Германия	0.81	0.62	0.74	0.35	0.39	2.2	1.5	2.0	0.6	0.6	111.4	0.1
Словакия	0.10	0.10	0.16	0.21	0.38	0.3	0.2	0.4	0.4	0.6	181.0	0.3
Эстония	0.09	0.14	0.19	0.34	0.34	0.2	0.3	0.5	0.6	0.5	100.0	0.0
Литва	0.18	0.25	0.29	0.19	0.34	0.5	0.6	0.8	0.3	0.5	178.9	0.3
Кыргызстан	0.54	0.25	0.38	0.48	0.32	1.5	0.6	1.0	0.9	0.5	66.7	-0.3
Латвия	0.17	0.12	0.16	0.21	0.26	0.5	0.3	0.4	0.4	0.4	123.8	0.1
Другие страны	0.57	0.76	0.72	1.36	1.47	1.6	1.8	2.0	2.5	2.4	108.1	0.2

Источник НБМ на основании данных НБС; без учёта экспорта, осуществлённого физическими лицами

\* процентные пункты; \*\*Континентальный Китай

График 12. Экспорт товаров в динамике (млн. долларов США)



Источник НБМ на основании данных НБС; без учёта экспорта, осуществлённого физическими лицами



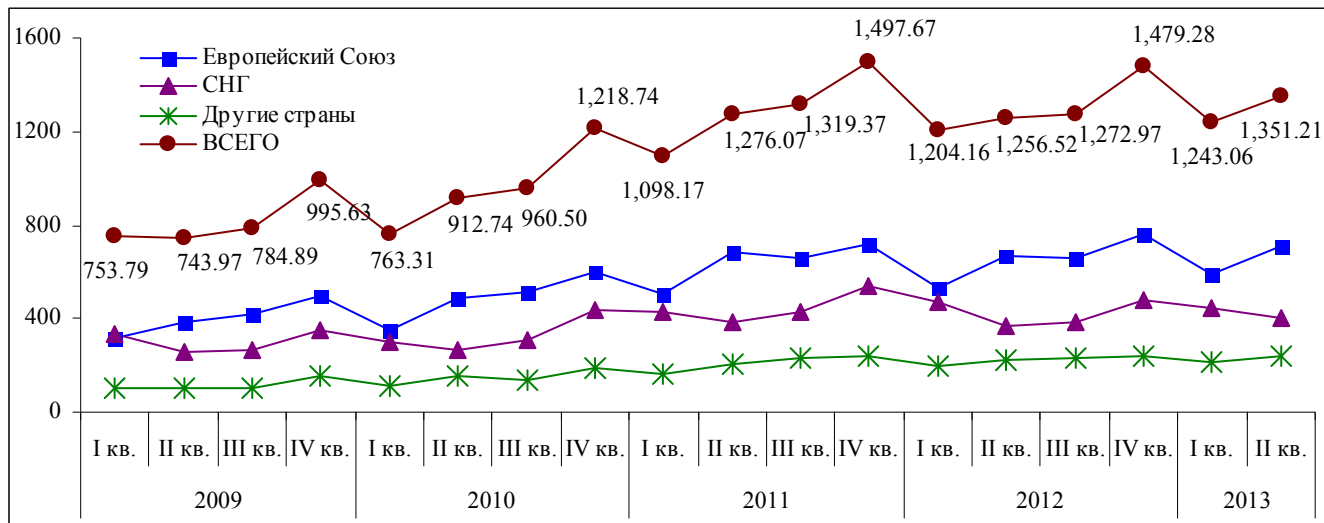
Таблица 7. Экспорт товаров после переработки по странам

	II кв. 2012			II кв. 2013			Изменение доли товаров после переработки в экспорте товаров	II кв. 2013 / II кв. 2012	Влияние страны на рост (+) / снижение (-) экспорта товаров после переработки
	Экспорт товаров			Экспорт товаров					
	всего	после переработки	доля в экспорте товаров	всего	после переработки	доля в экспорте товаров			
	млн. долларов США		%	млн. долларов США		%			
<b>ВСЕГО:</b>	<b>536.97</b>	<b>134.06</b>	<b>25.0</b>	<b>582.43</b>	<b>149.74</b>	<b>25.7</b>	<b>0.7</b>	<b>111.7</b>	<b>11.7</b>
Румыния	87.78	55.72	63.5	105.72	71.64	67.8	4.3	128.6	11.9
Италия	65.21	32.08	49.2	35.91	30.53	85.0	35.8	95.2	-1.2
Великобритания	19.73	15.13	76.7	18.49	16.62	89.9	13.2	109.8	1.1
Турция	13.00	8.26	63.5	46.41	7.83	16.9	-46.6	94.8	-0.3
Германия	16.97	7.58	44.7	27.06	6.06	22.4	-22.3	79.9	-1.1
Польша	17.19	3.98	23.2	21.60	4.75	22.0	-1.2	119.3	0.6
Россия	153.41	2.11	1.4	138.61	2.53	1.8	0.4	119.9	0.3
Франция	4.21	1.65	39.2	4.10	1.89	46.1	6.9	114.5	0.2
Нидерланды	4.90	1.64	33.5	3.36	1.87	55.7	22.2	114.0	0.2
Болгария	9.06	1.02	11.3	9.82	1.25	12.7	1.4	122.5	0.2
Бельгия	2.16	1.83	84.7	1.46	1.14	78.1	-6.6	62.3	-0.5
Словакия	1.41	0.89	63.1	1.77	1.07	60.5	-2.6	120.2	0.1
Другие страны	141.94	2.17	1.5	168.12	2.56	1.5	0.0	118.0	0.2

Источник: НБМ на основании данных НБС; без учёта экспорта, осуществлённого физическими лицами

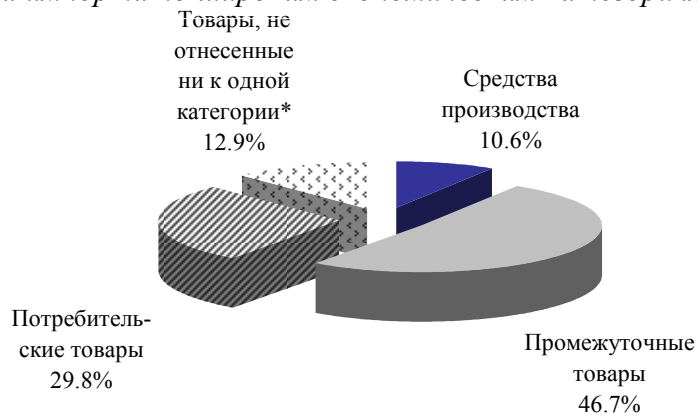
\* процентные пункты

График 13. Импорт товаров по группам стран (млн. долларов США)



Источник: НБМ на основании данных НБС; выборки по импорту (сиф) по принципу страны отгрузки; без учёта импорта, осуществлённого физическими лицами

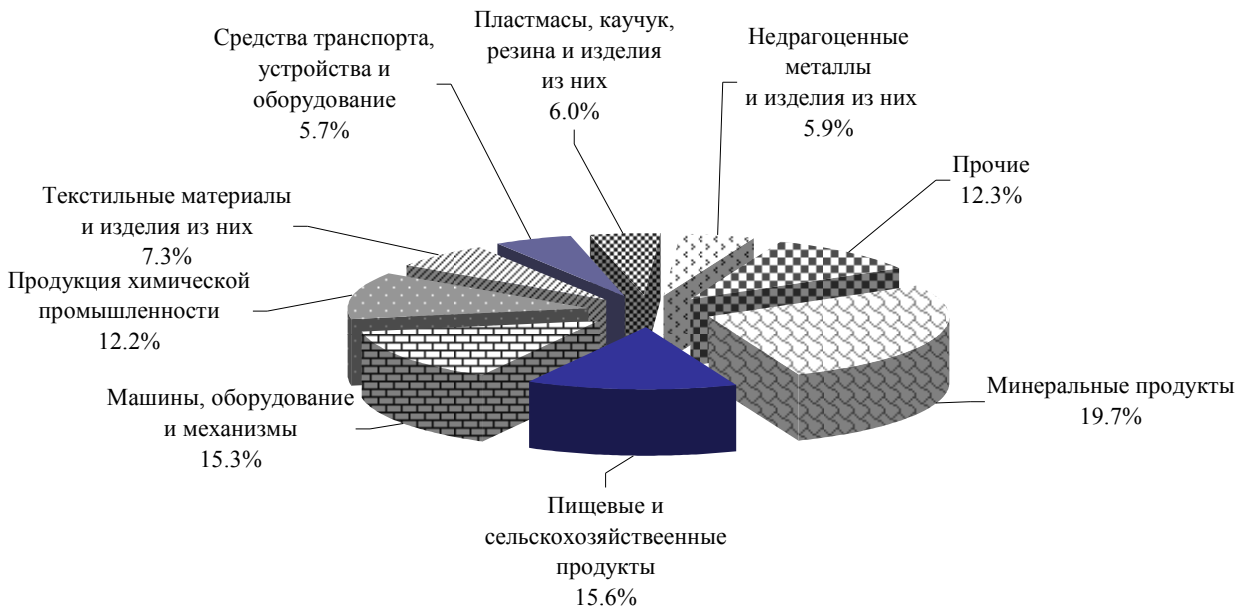
График 14. Структура импорта по широким экономическим категориям во II кв. 2013 года



Источник: НБМ на основании данных НБС; без учёта импорта, осуществлённого физическими лицами

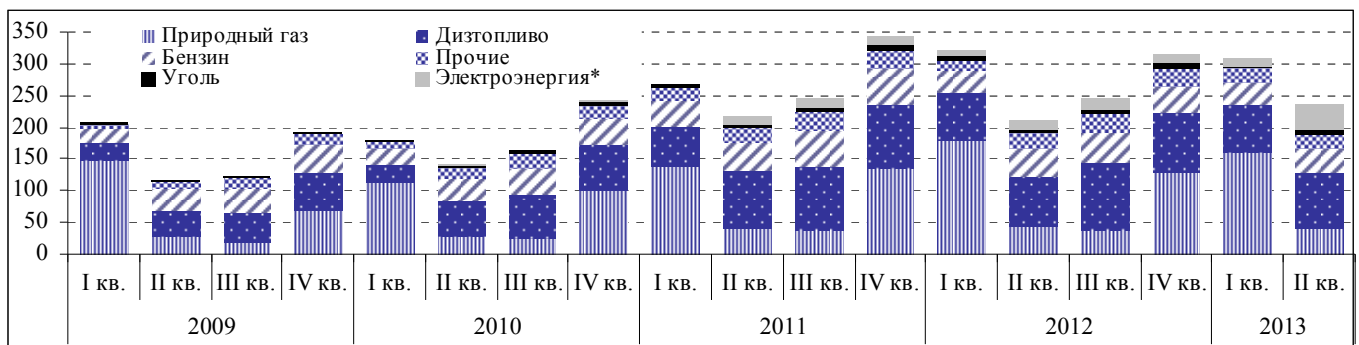
\* автомобили для транспортировки пассажиров, горюче-смазочные материалы для них, прочие товары, не идентифицированные по другим статьям

График 15. Импорт товаров (сиф) по основным группам товаров во II кв. 2013 года



Источник: НБМ на основании данных НБС; без учёта импорта, осуществлённого физическими лицами

График 16. Импорт (фоб) топливных товаров и электроэнергии в динамике (млн. долл. США)



\* чистый импорт

Источник: НБМ на основании данных НБС; без учёта импорта, осуществлённого физическими лицами

График 17. Распределение по странам физического объёма топливных товаров, импортированных во II кв. 2013 года

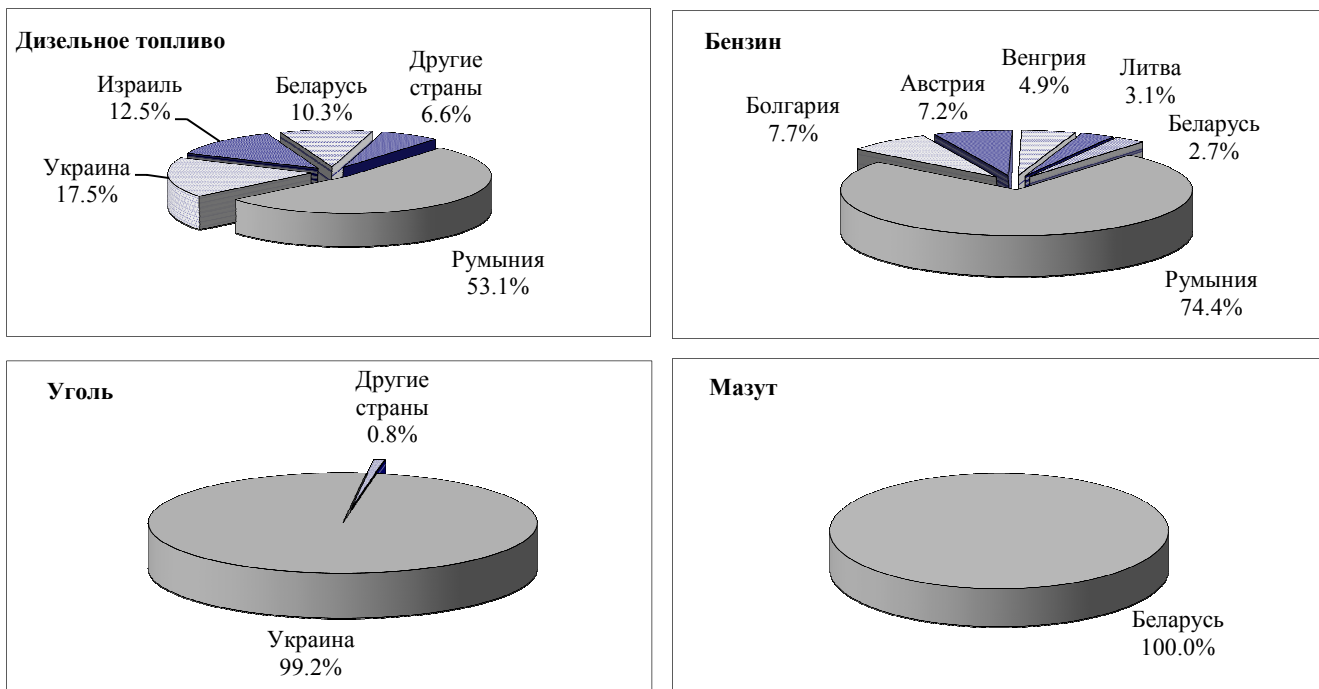


График 18. Услуги

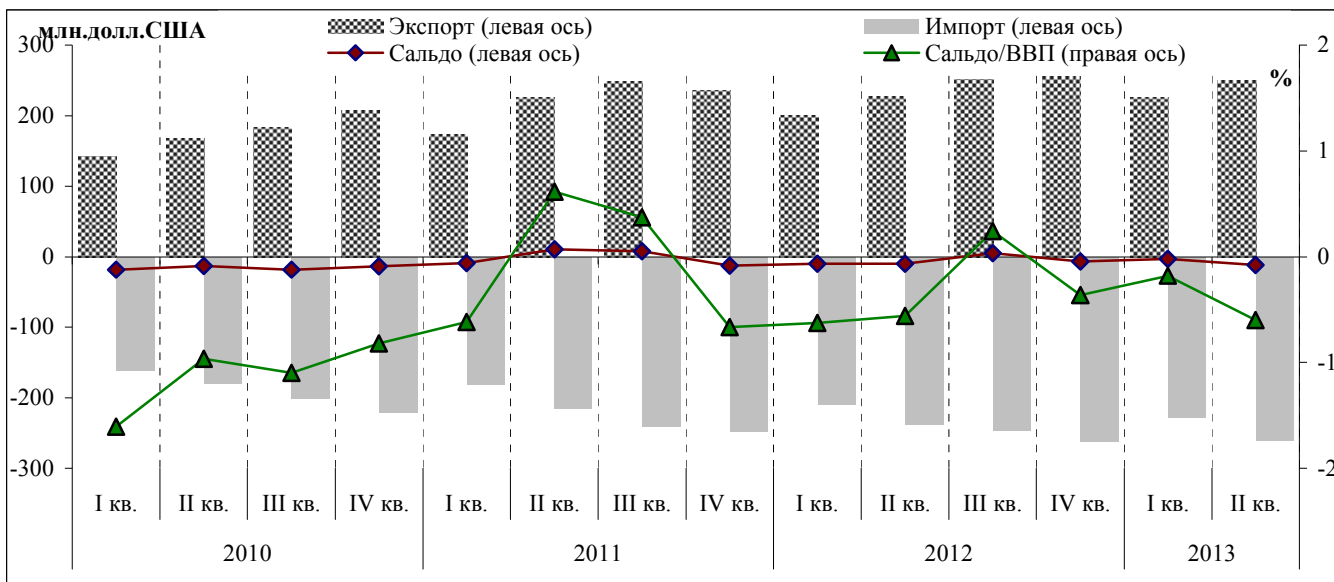


График 19. Внешняя торговля услугами по регионам (млн. долларов США)

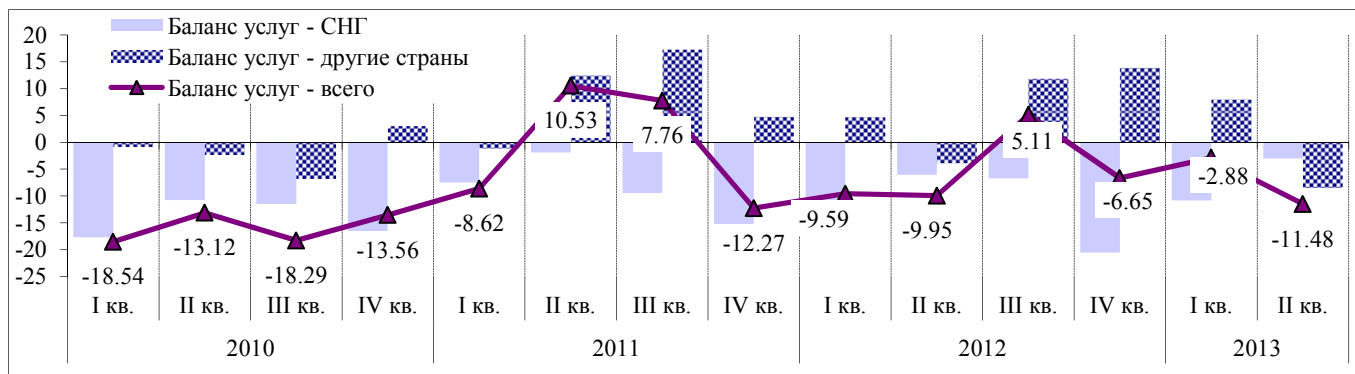


График 20. Внешняя торговля услугами во II кв. 2013 года – основные компоненты

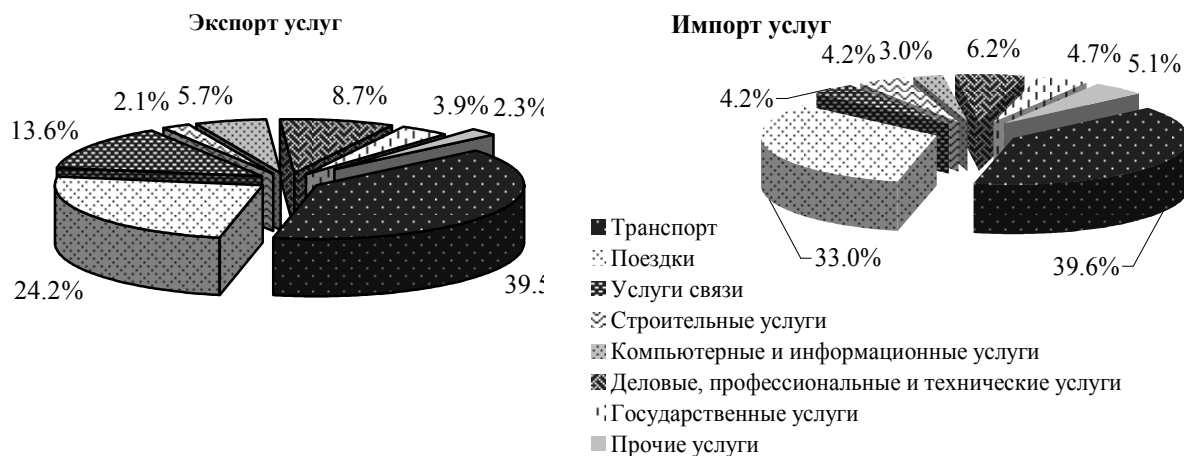


График 21. Баланс доходов

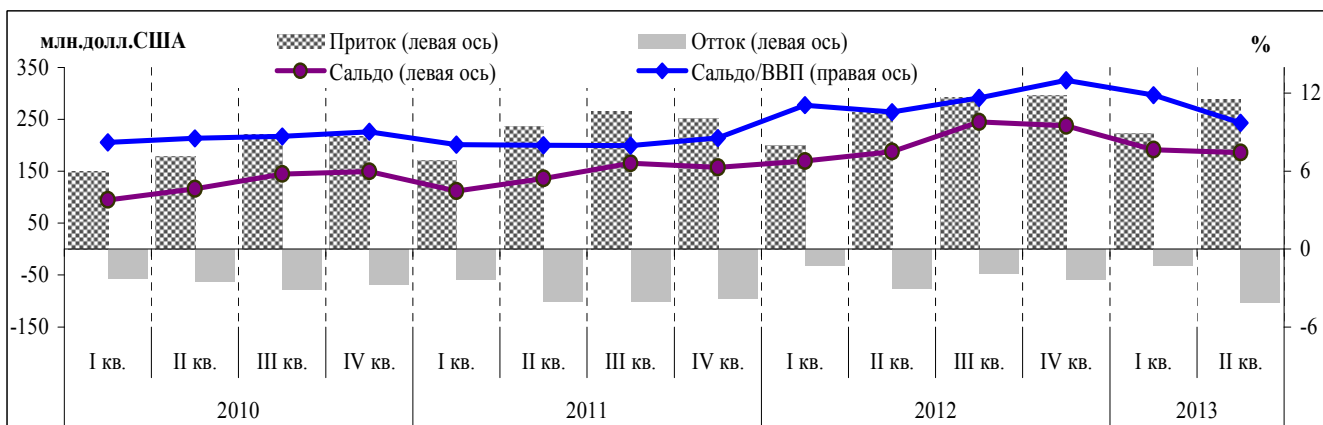


Таблица 8. Доходы

	II кв. 2011	III кв. 2011	IV кв. 2011	I кв. 2012	II кв. 2012	III кв. 2012	IV кв. 2012	I кв. 2013	II кв. 2013	II кв. 2013/ II кв. 2012
	млн. долларов США									%
<b>Баланс доходов</b>	<b>136.36</b>	<b>165.45</b>	<b>157.58</b>	<b>169.40</b>	<b>187.64</b>	<b>244.86</b>	<b>237.88</b>	<b>191.62</b>	<b>186.13</b>	<b>99.2</b>
к получению	237.16	266.49	252.79	199.85	263.78	291.41	296.76	222.43	288.70	109.4
к выплате	-100.80	-101.04	-95.21	-30.45	-76.14	-46.55	-58.88	-30.81	-102.57	134.7
<b>Оплата труда</b>	<b>221.32</b>	<b>249.04</b>	<b>237.98</b>	<b>183.99</b>	<b>246.96</b>	<b>273.72</b>	<b>280.32</b>	<b>206.13</b>	<b>266.08</b>	<b>107.7</b>
к получению	229.65	258.88	246.06	190.70	253.94	280.70	287.19	214.16	276.56	108.9
к выплате	-8.33	-9.84	-8.08	-6.71	-6.98	-6.98	-6.87	-8.03	-10.48	150.1
<b>Доходы от инвестиций</b>	<b>-84.96</b>	<b>-83.59</b>	<b>-80.40</b>	<b>-14.59</b>	<b>-59.32</b>	<b>-28.86</b>	<b>-42.44</b>	<b>-14.51</b>	<b>-79.95</b>	<b>134.8</b>
к получению	7.51	7.61	6.73	9.15	9.84	10.71	9.57	8.27	12.14	123.4
к выплате	-92.47	-91.20	-87.13	-23.74	-69.16	-39.57	-52.01	-22.78	-92.09	133.2
Доходы от прямых и портфельных инвестиций	-73.54	-68.40	-66.01	-0.87	-46.26	-15.80	-24.84	-2.19	-64.64	139.7
к получению	6.50	5.97	4.86	8.11	8.63	9.13	7.59	6.31	8.02	92.9
к выплате	-80.04	-74.37	-70.87	-8.98	-54.89	-24.93	-32.43	-8.50	-72.66	132.4
Дивиденды и распределенная прибыль	-30.06	-49.39	-48.35	-3.46	-55.68	-20.38	-40.42	-5.95	-55.87	100.3
к получению	2.06	2.14	1.48	0.61	2.28	2.13	1.29	0.61	2.15	94.3
к выплате	-32.12	-51.53	-49.83	-4.07	-57.96	-22.51	-41.71	-6.56	-58.02	100.1
Реинвестированные доходы и нераспределенная прибыль(-)/ убытки(+)	-37.99	-21.79	-18.44	-3.57	4.10	-1.68	12.16	0.25	-13.63	-
к выплате	-37.99	-21.79	-18.44	-3.57	4.10	-1.68	12.16	0.25	-13.63	-
Проценты	-5.49	2.78	0.78	6.16	5.32	6.26	3.42	3.51	4.86	91.4
к получению	4.44	3.83	3.38	7.50	6.35	7.00	6.30	5.70	5.87	92.4
к выплате	-9.93	-1.05	-2.60	-1.34	-1.03	-0.74	-2.88	-2.19	-1.01	98.1
Доходы от прочих инвестиций	-11.42	-15.19	-14.39	-13.72	-13.06	-13.06	-17.60	-12.32	-15.31	117.2
к получению	1.01	1.64	1.87	1.04	1.21	1.58	1.98	1.96	4.12	340.5
к выплате	-12.43	-16.83	-16.26	-14.76	-14.27	-14.64	-19.58	-14.28	-19.43	136.2

График 22. Сальдо текущих трансфертов

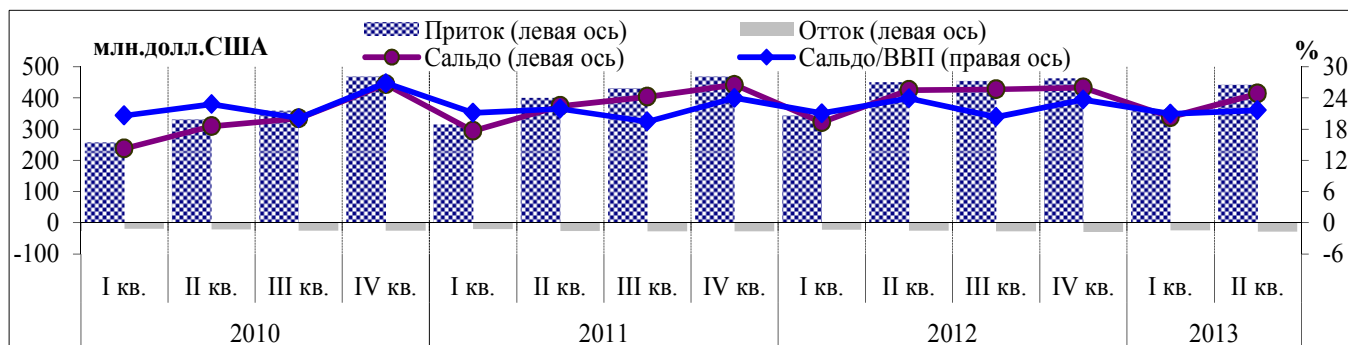
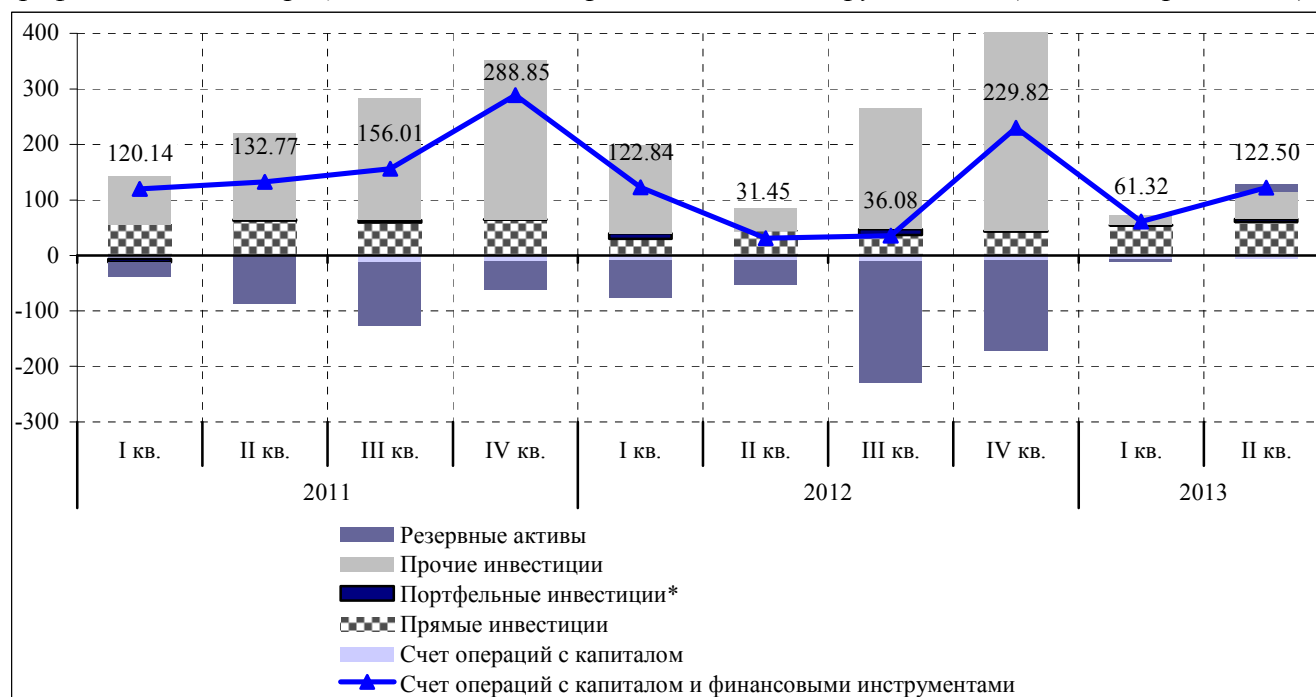


Таблица 9. Текущие трансферты

	I кв. 2011	II кв. 2011	III кв. 2011	IV кв. 2011	I кв. 2012	II кв. 2012	III кв. 2012	IV кв. 2012	I кв. 2013	II кв. 2013	II кв. 2013/II кв. 2012
	млн. долларов США										
<b>Баланс текущих трансфертов</b>	<b>294.94</b>	<b>374.64</b>	<b>404.13</b>	<b>442.34</b>	<b>322.20</b>	<b>425.67</b>	<b>428.24</b>	<b>433.89</b>	<b>338.77</b>	<b>414.36</b>	97.3
Приток	314.40	400.14	430.73	469.44	344.09	450.26	454.76	462.41	362.62	442.21	98.2
Отток	-19.46	-25.50	-26.60	-27.10	-21.89	-24.59	-26.52	-28.52	-23.85	-27.85	113.3
<i>Гранты и техническая помощь</i>	40.29	65.21	74.57	94.63	50.22	92.62	68.96	78.69	53.12	66.77	72.1
Приток	40.41	66.04	75.42	94.96	50.46	93.09	69.56	79.15	53.96	67.93	73.0
Отток	-0.12	-0.83	-0.85	-0.33	-0.24	-0.47	-0.60	-0.46	-0.84	-1.16	2.5 раз
<i>Обучение и стажировки</i>	13.24	13.24	5.38	13.24	13.93	13.93	5.76	14.09	14.62	14.62	105.0
Приток	13.37	13.37	5.39	13.37	13.96	13.96	5.77	14.15	14.68	14.68	105.2
Отток	-0.13	-0.13	-0.01	-0.13	-0.03	-0.03	-0.01	-0.06	-0.06	-0.06	2.0 раз
<i>Гуманитарная помощь</i>	6.34	7.51	3.25	9.39	3.87	3.49	14.47	10.08	4.05	2.94	84.2
Приток	6.34	7.52	3.27	9.41	3.87	3.49	14.47	10.08	4.05	2.97	85.1
Отток		-0.01	-0.02	-0.02						-0.03	
<i>Взносы в международные организации</i>	-0.42	-2.79	-1.09	-1.29	-1.64	-1.97	-1.58	-1.57	-1.66	-1.74	88.3
Приток	0.02	0.04	0.05	0.06	0.02	0.03	0.03	0.02	0.04	0.02	66.7
Отток	-0.44	-2.83	-1.14	-1.35	-1.66	-2.00	-1.61	-1.59	-1.70	-1.76	88.0
<i>Личные денежные переводы</i>	141.42	172.32	188.52	183.72	161.42	189.03	205.64	204.26	181.95	201.31	106.5
Приток	146.01	175.72	191.87	187.77	164.72	192.61	208.63	207.83	185.22	205.61	106.7
Отток	-4.59	-3.40	-3.35	-4.05	-3.30	-3.58	-2.99	-3.57	-3.27	-4.30	120.1
<i>Прочие</i>	94.07	119.15	133.50	142.65	94.40	128.57	134.99	128.34	86.69	130.46	101.5
Приток	108.25	137.45	154.73	163.87	111.06	147.08	156.30	151.18	104.67	151.00	102.7
Отток	-14.18	-18.30	-21.23	-21.22	-16.66	-18.51	-21.31	-22.84	-17.98	-20.54	111.0

График 23. Счёт операций с капиталом и финансовыми инструментами (млн. долларов США)



\* финансовые производные включительно

Таблица 10. Чистые потоки внешних активов и обязательств (млн. долларов США)

	2011				2012				2013	
	I кв.	II кв.	III кв.	IV кв.	I кв.	II кв.	III кв.	IV кв.	I кв.	II кв.
<b>Финансовый счёт</b>	<b>126.10</b>	<b>133.67</b>	<b>167.72</b>	<b>299.78</b>	<b>130.53</b>	<b>39.46</b>	<b>45.25</b>	<b>238.75</b>	<b>67.44</b>	<b>127.83</b>
<b>Внешние активы *</b>	<b>72.18</b>	<b>-86.13</b>	<b>-149.30</b>	<b>-49.78</b>	<b>-73.54</b>	<b>-86.20</b>	<b>-22.53</b>	<b>-102.78</b>	<b>-41.87</b>	<b>63.94</b>
Прямые инвестиции	-2.88	-4.02	-0.50	-13.17	-5.53	-3.88	-7.80	-2.57	-2.70	-5.52
Портфельные инвестиции	-6.22	-0.37	1.01	0.42	7.98	0.10	-0.01	-1.09	-0.93	-0.16
Финансовые производные				-0.01	-0.06	-0.02	-0.07	-0.09	-0.02	-0.01
Прочие инвестиции	106.54	4.17	-34.62	14.73	7.26	-36.86	205.54	64.20	-33.00	55.79
торговые кредиты	-1.41	-11.04	-26.01	-35.84	10.07	37.37	24.24	26.47	-19.14	37.79
ссуды предоставленные	0.45	-2.68	0.71	3.51	-1.10	-0.29	0.29	-3.86	-12.76	0.07
наличные деньги и депозиты	107.50	17.89	-9.32	47.06	-16.23	-73.94	181.01	41.04	-1.10	-16.17
прочие активы								0.55		34.10
Резервные активы	-25.26	-85.91	-115.19	-51.75	-68.67	-45.54	-220.19	-163.23	-5.22	13.84
<b>Внешние обязательства</b>	<b>53.92</b>	<b>219.80</b>	<b>317.02</b>	<b>349.56</b>	<b>204.07</b>	<b>125.66</b>	<b>67.78</b>	<b>341.53</b>	<b>109.31</b>	<b>63.89</b>
Прямые инвестиции	58.19	66.77	60.24	78.01	35.59	48.71	44.97	45.87	57.00	65.91
Портфельные инвестиции	0.02	2.41	2.51	0.19	1.83	0.02	10.25	2.26	1.28	5.43
Финансовые производные	0.02	0.17	0.01						0.15	0.07
Прочие инвестиции	-4.31	150.45	254.26	271.36	166.65	76.93	12.56	293.40	50.88	-7.52
торговые кредиты	6.56	70.34	76.60	47.22	-3.25	21.85	-0.06	12.96	-8.77	15.66
ссуды и займы	3.25	124.35	143.33	86.46	142.78	90.2	2.91	206.47	31.65	-4.96
наличные деньги и депозиты	-8.45	-5.54	4.95	56.73	-1.95	1.42	1.17	-6.09	8.68	20.65
прочие обязательства	-5.67	-38.70	29.38	80.95	29.07	-36.54	8.54	80.06	19.32	-38.87

\*(-) – рост

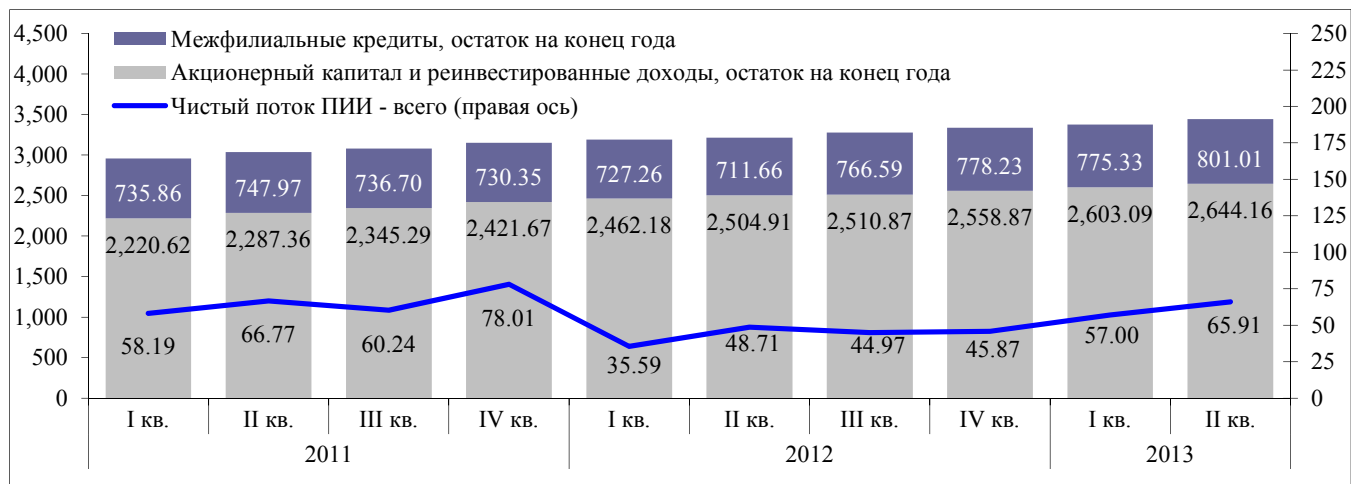
Таблица 11. Прямые иностранные инвестиции, потоки (млн. долларов США)

	II кв. 2012		III кв. 2012		IV кв. 2012		I кв. 2013		II кв. 2013	
	приток	отток	приток	отток	приток	отток	приток	отток	приток	отток
<b>Прямые инвестиции</b>	<b>88.71</b>	<b>43.88</b>	<b>108.69</b>	<b>71.52</b>	<b>83.53</b>	<b>40.23</b>	<b>96.58</b>	<b>42.28</b>	<b>80.39</b>	<b>20.00</b>
<b>За границу</b>	<b>0.01</b>	<b>3.89</b>	<b>0.18</b>	<b>7.98</b>	<b>0.21</b>	<b>2.78</b>		<b>2.70</b>		<b>5.52</b>
<b>В национальную экономику</b>	<b>88.70</b>	<b>39.99</b>	<b>108.51</b>	<b>63.54</b>	<b>83.32</b>	<b>37.45</b>	<b>96.58</b>	<b>39.58</b>	<b>80.39</b>	<b>14.48</b>
<b>акционерный капитал*</b>	63.40	6.87	36.54	40.71	64.99	11.90	56.13	3.54	34.95	4.88
банки				18.60	7.19		30.71			
другие секторы	63.40	6.87	36.54	22.11	57.80	11.90	25.42	3.54	34.95	4.88
<b>реинвестирование доходов и нераспределённая прибыль(+)/убытки(-)</b>	<b>-4.10</b>		<b>1.68</b>		<b>-12.16</b>		<b>-0.25</b>		<b>13.63</b>	
банки	3.21		3.82		-10.26		5.33		0.86	
другие секторы	-7.31		-2.14		-1.90		-5.58		12.77	
<b>прочий капитал **</b>	<b>29.40</b>	<b>33.12</b>	<b>70.29</b>	<b>22.83</b>	<b>30.49</b>	<b>25.55</b>	<b>40.70</b>	<b>36.04</b>	<b>31.81</b>	<b>9.60</b>
<b>требования к прямым иностранным инвесторам</b>	<b>0.01</b>	<b>0.01</b>		<b>4.57</b>	<b>0.02</b>	<b>5.19</b>	<b>5.38</b>	<b>0.30</b>	<b>0.16</b>	<b>0.08</b>
<b>обязательства перед прямыми иностранными инвесторами</b>	<b>29.39</b>	<b>33.11</b>	<b>70.29</b>	<b>18.26</b>	<b>30.47</b>	<b>20.36</b>	<b>35.32</b>	<b>35.74</b>	<b>31.65</b>	<b>9.52</b>

\*включает приобретение недвижимости физическими и юридическими лицами

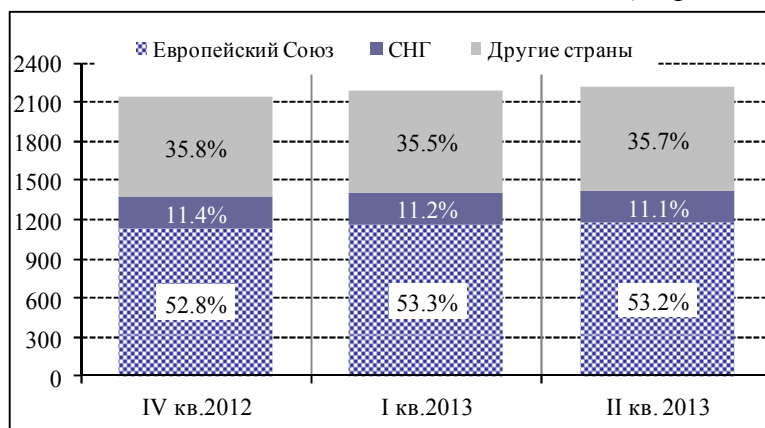
\*\*включает только кредиты других секторов, кредиты банков регистрируются в « прочих инвестициях»

График 24. Прямые иностранные инвестиции в национальную экономику\* (млн. долларов США)



\* остатки отражены по исторической стоимости

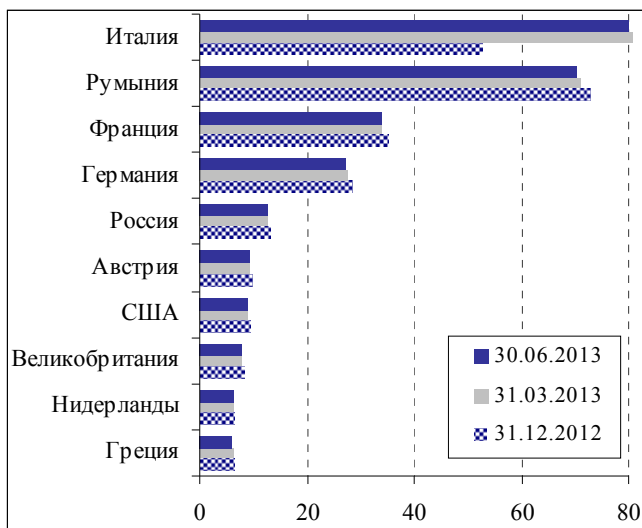
График 25. Прямые иностранные инвестиции в национальную экономику – по регионам – участие в капитале, накопленные остатки по состоянию на конец периода



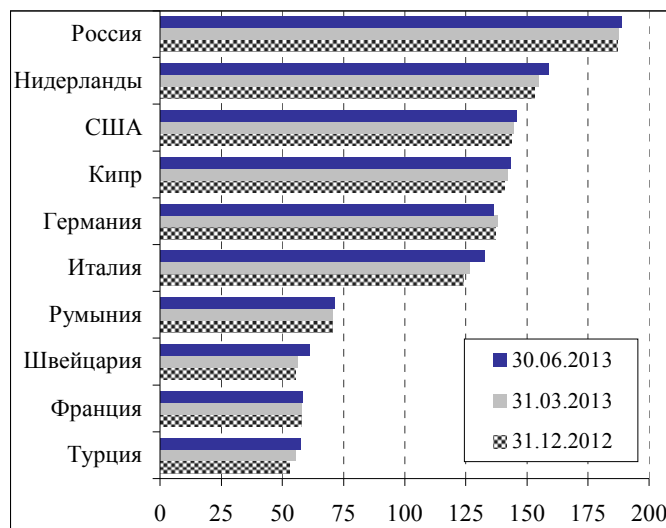
\* остатки отражены по исторической стоимости

График 26. Прямые иностранные инвестиции \* – участие в капитале – основные страны (млн. долларов США)

а. Банки



б. Другие секторы



\* остатки отражены по исторической стоимости и оценены по стране непосредственного прямого инвестора



График 27. Прочие инвестиции – финансовые активы (чистые потоки) (млн. долларов США)



Примечание: (-) - рост

График 28. Прочие инвестиции – финансовые обязательства (чистые потоки) (млн. долларов США)

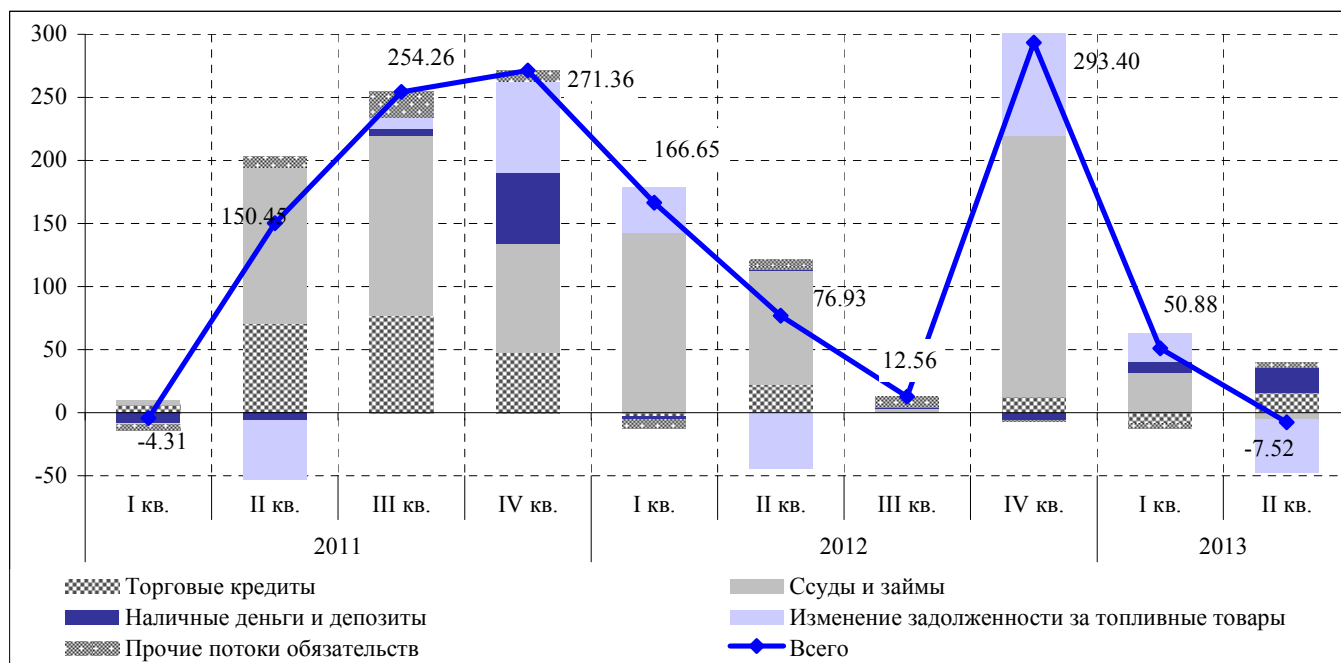
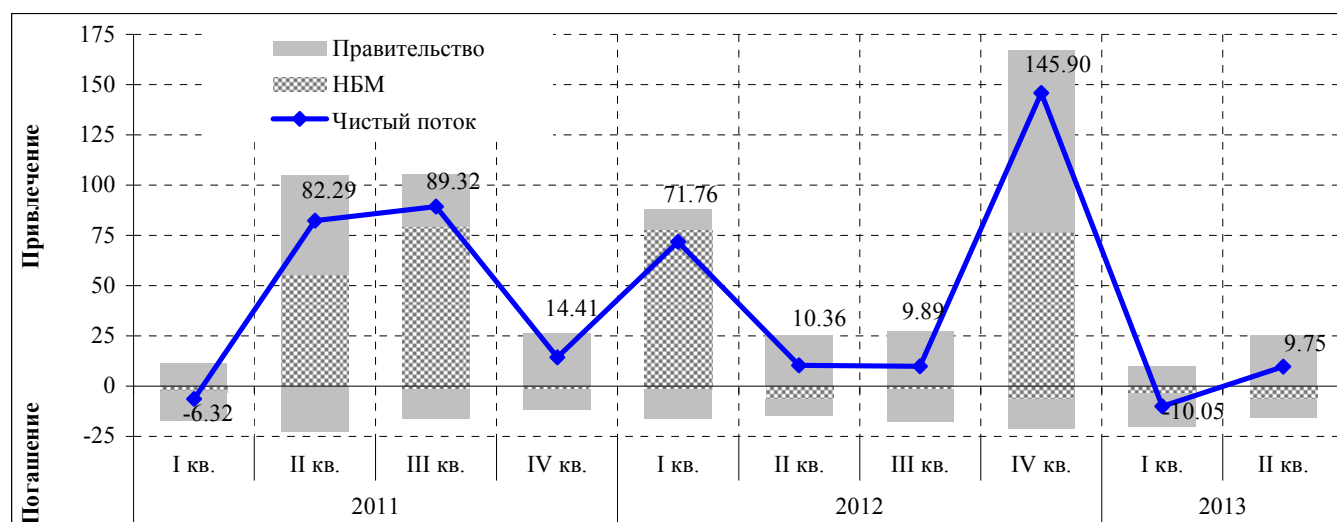


Таблица 12. Внешние ссуды и займы (млн. долларов США)

	II кв. 2012		III кв. 2012		IV кв. 2012		I кв. 2013		II кв. 2013	
	привлечение	погашение	привлечение	погашение	привлечение	погашение	привлечение	погашение	привлечение	погашение
Органы денежно-кредитного регулирования (НБМ от МВФ)		6.64		1.38	77.00	6.69		3.33		6.56
Сектор государственного управления	25.40	8.40	27.22	15.95	90.23	14.64	10.09	16.81	25.31	9.00
Банки	133.56	114.24	16.24	45.55	56.83	51.12	25.71	37.33	104.83	83.13
долгосрочные	51.09	33.09	13.94	29.67	55.83	41.12	11.71	24.33	81.02	71.86
краткосрочные	82.47	81.15	2.30	15.88	1.00	10.00	14.00	13.00	23.81	11.27
Другие секторы	104.27	43.75	115.08	92.75	130.67	75.81	86.34	33.02	51.12	87.53
долгосрочные	101.63	40.84	97.57	88.78	108.97	51.13	79.77	30.09	50.10	86.30
краткосрочные	2.64	2.91	17.51	3.97	21.70	24.68	6.57	2.93	1.02	1.23
<b>ВСЕГО</b>	<b>263.23</b>	<b>173.03</b>	<b>158.54</b>	<b>155.63</b>	<b>354.73</b>	<b>148.26</b>	<b>122.14</b>	<b>90.49</b>	<b>181.26</b>	<b>186.22</b>

График 29. Внешние ссуды и займы правительства\* и НБМ (млн. долларов США)



\*административно-территориальных единиц включительно

График 30. Внешние ссуды и займы банков и других секторов (млн. долл. США)

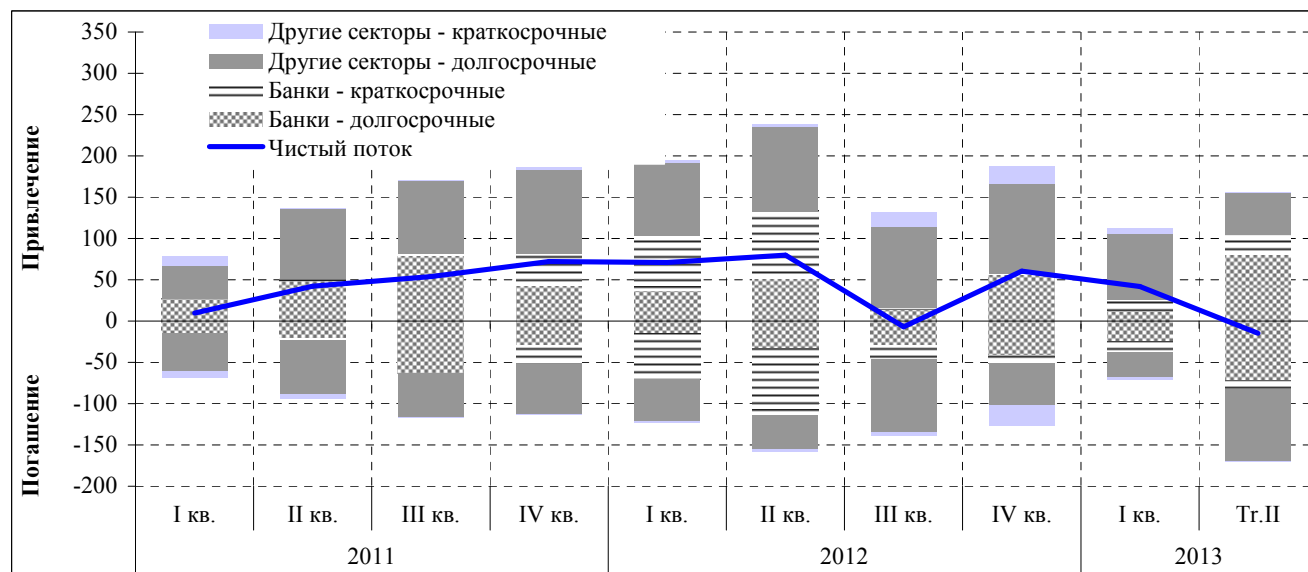


Таблица 13. Прочие краткосрочные обязательства (млн. долларов США)

	2011			2012				2013	
	II кв.	III кв.	IV кв.	I кв.	II кв.	III кв.	IV кв.	I кв.	II кв.
<b>Прочие обязательства</b>	<b>-38.70</b>	<b>29.38</b>	<b>80.95</b>	<b>29.07</b>	<b>-36.54</b>	<b>8.54</b>	<b>80.06</b>	<b>19.32</b>	<b>-38.87</b>
<b>Банки</b>	<b>1.21</b>	<b>-0.51</b>	<b>5.02</b>	<b>-5.02</b>	<b>5.49</b>	<b>5.98</b>	<b>-7.11</b>		<b>2.00</b>
<b>Другие секторы</b>	<b>-39.91</b>	<b>29.89</b>	<b>75.93</b>	<b>34.09</b>	<b>-42.03</b>	<b>2.56</b>	<b>87.17</b>	<b>19.32</b>	<b>-40.87</b>
накопление задолженности по основному долгу	6.64	15.73	85.14	37.04	2.57	2.35	85.36	23.71	1.26
<i>в т.ч. за импорт топливных товаров</i>		9.35	73.07	36.12		0.37	81.16	22.40	
погашение задолженности по основному долгу	-47.41		-0.41	-0.43	-44.71				-42.41
<i>в т.ч. за импорт топливных товаров</i>	-47.41		-0.41		-44.71				-42.41
накопление задолженности по процентам	0.86	3.16	2.20	0.34	0.11	0.21	1.81	0.07	0.28
погашение задолженности по процентам				-2.86					
прочие		11.00	-11.00					-4.46	

Таблица 14. Платёжный баланс Республики Молдова в аналитическом представлении (млн. долларов США)

	I кв. 2012	II кв. 2012	III кв. 2012	IV кв. 2012	I кв. 2013	II кв. 2013
<b>Счёт текущих операций</b>	<b>-172.51</b>	<b>-129.48</b>	<b>-75.74</b>	<b>-181.41</b>	<b>-99.72</b>	<b>-199.13</b>
Товары	-654.52	-688.16	-739.16	-842.14	-627.23	-788.14
Услуги	-9.59	-9.95	5.11	-6.65	-2.88	-11.48
Доходы	169.40	187.64	244.86	237.88	191.62	186.13
Текущие трансферты	322.20	380.99	413.45	429.50	338.77	414.36
<b>Счёт операций с капиталом и финансовыми инструментами</b>	<b>81.20</b>	<b>125.66</b>	<b>255.09</b>	<b>198.29</b>	<b>45.19</b>	<b>156.09</b>
Счёт операций с капиталом	-7.69	-8.01	-9.17	-8.93	-6.12	-5.33
Прямые инвестиции, в том числе:	30.06	44.83	37.17	43.30	54.30	60.39
<i>в национальную экономику</i>	35.59	48.71	44.97	45.87	57.00	65.91
Портфельные инвестиции	9.81	0.12	10.24	1.17	0.35	5.27
Финансовые производные	-0.06	-0.02	-0.07	-0.09	0.13	0.06
Прочие инвестиции	49.08	88.74	216.92	162.84	-3.47	95.70
Активы	-7.26	-36.86	205.54	64.20	-33.00	55.79
Обязательства	56.34	125.60	11.38	98.64	29.53	39.91
Ссуды и займы	66.56	96.84	4.29	98.88	34.08	1.60
<i>сектор государственного управления</i>	-4.46	17.00	11.27	38.31	-7.62	16.31
<i>банки</i>	33.05	19.32	-29.31	5.71	-11.62	21.70
<i>другие секторы</i>	37.97	60.52	22.33	54.86	53.32	-36.41
Прочие обязательства	-10.22	28.76	7.09	-0.24	-4.55	38.31
Ошибки и пропуски	49.67	53.35	24.87	-52.80	38.40	76.63
<b>ИТОГОВОЕ САЛЬДО</b>	<b>-41.64</b>	<b>49.53</b>	<b>204.22</b>	<b>-35.92</b>	<b>-16.13</b>	<b>33.59</b>
<b>Финансирование</b>	<b>41.64</b>	<b>-49.53</b>	<b>-204.22</b>	<b>35.92</b>	<b>16.13</b>	<b>-33.59</b>
Кредиты МВФ (нетто)	76.22	-6.64	-1.38	70.31	-3.33	-6.56
Резервные активы *	-68.67	-45.54	-220.19	-163.23	-5.22	13.84
Исключительное финансирование	34.09	2.65	17.35	128.84	24.68	-40.87
Трансферты ( <i>гранты от иностранных правительств и международных организаций</i> )		44.68	14.79	4.39		
Прочие инвестиции – обязательства	34.09	-42.03	2.56	124.45	24.68	-40.87
– <i>государственные займы на покрытие дефицита платёжного баланса</i>				37.28	0.90	
– <i>просроченная задолженность (чистая)</i>	34.09	-42.03	2.56	87.17	23.78	-40.87

\* (-) – рост; (+) – снижение