

04.06.2021

#30AniBNM// Monedă de circulație cu caracter comemorativ cu valoarea nominală de 10 lei dedicată aniversării a 30 de ani de la înființarea Băncii Naționale a Moldovei

Emisiunea iunie 2021

Moneda are forma rotundă, cu contur circular, care se evidențiază pe toată marginea suprafeței atât pe avers cât și pe revers.

Aversul și reversul monedei sunt de culoare argintie-aurie: interior – aurie, exterior – argintie.

Partea laterală a monedei este zimțată cu profil personalizat și cu legenda ***MOLDOVA*MOLDOVA***.

Imaginea aversului și a reversului monedei se stabilește prin rotirea acesteia în raport cu axa verticală sub un unghi de 180 grade.

Tirajul: 250 000 bucăți

- forma: rotundă;
- compoziția: Bimetal
 - interior - oțel placat cu alamă
 - exterior - oțel placat cu nichel;
- diametrul: 25.3 mm;
- greutatea: 7.65 grame;
- grosimea la chenar: 2.3 mm;
- cant: zimțat cu profil personalizat, inscripționat cu „*MOLDOVA*MOLDOVA*”.

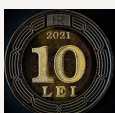
Descriere:

Aversul monedei:



- în plan central este prezentă imaginea stilizată a cifrei „30” în care este încadrată sigla Băncii Naționale a Moldovei și inscripția „ANI”;
- în partea de sus este gravată imaginea Stemei de Stat a Republicii Moldova;
- în exergă, urmând circumferința monedei este gravată inscripția: „BANCA NAȚIONALĂ A MOLDOVEI”;
- în partea de jos, în exergă, este gravat un element decorativ.

Reversul monedei:



- în plan central - valoarea nominală „10 LEI” și anul emisiei „2021”;
- în exergă, urmând circumferința monedei, este gravat un element decorativ;
- în partea de sus, în exergă – monograma din literele capitale „R” și „M”(abrevierea denumirii Republica Moldova) în imagine latentă (imagini ascunse, care sunt vizibile alternativ când se înclină reversul monedei stânga-dreapta);
- pe suprafața cifrei „1” se regăsește microgravura cu legenda „BNM”.

Tag-uri

[Moneda](#) ^[1]

[10 lei](#) ^[2]

[monedă metalică](#) ^[3]

[valoarea nominală](#) ^[4]

[valoarea nominală](#) ^[5]

[lei](#) ^[6]

[bani](#) ^[7]

[leu moldovenesc](#) ^[8]

[leul moldovenesc](#) ^[9]

[caracter comemorativ](#) ^[10]

[30 de ani de la înființarea Băncii Naționale a Moldovei](#) ^[11]

Sursa URL:

<http://www.bnm.md/ro/content/30anibnm-monedă-de-circulație-cu-caracter-comemorativ-cu-valoarea-nominală-de-10-lei>

Legături conexe:

[1] [http://www.bnm.md/ro/search?hashtags\[0\]=Moneda](http://www.bnm.md/ro/search?hashtags[0]=Moneda) [2] [http://www.bnm.md/ro/search?hashtags\[0\]=10 lei](http://www.bnm.md/ro/search?hashtags[0]=10 lei) [3] [http://www.bnm.md/ro/search?hashtags\[0\]=monedă metalică](http://www.bnm.md/ro/search?hashtags[0]=monedă metalică) [4] [http://www.bnm.md/ro/search?hashtags\[0\]=valoarea nominală](http://www.bnm.md/ro/search?hashtags[0]=valoarea nominală) [5] [http://www.bnm.md/ro/search?hashtags\[0\]=valoarea nominală](http://www.bnm.md/ro/search?hashtags[0]=valoarea nominală) [6] [http://www.bnm.md/ro/search?hashtags\[0\]=lei](http://www.bnm.md/ro/search?hashtags[0]=lei) [7] [http://www.bnm.md/ro/search?hashtags\[0\]=bani](http://www.bnm.md/ro/search?hashtags[0]=bani) [8] [http://www.bnm.md/ro/search?hashtags\[0\]=leu moldovenesc](http://www.bnm.md/ro/search?hashtags[0]=leu moldovenesc) [9] [http://www.bnm.md/ro/search?hashtags\[0\]=leul moldovenesc](http://www.bnm.md/ro/search?hashtags[0]=leul moldovenesc) [10] [http://www.bnm.md/ro/search?hashtags\[0\]=caracter comemorativ](http://www.bnm.md/ro/search?hashtags[0]=caracter comemorativ) [11] [http://www.bnm.md/ro/search?hashtags\[0\]=30 de ani de la înființarea Băncii Naționale a Moldovei](http://www.bnm.md/ro/search?hashtags[0]=30 de ani de la înființarea Băncii Naționale a Moldovei)