

04.02.2016

Casetă tehnică: Sezonalitatea prețurilor în Republica Moldova

Casetă extrasă din:

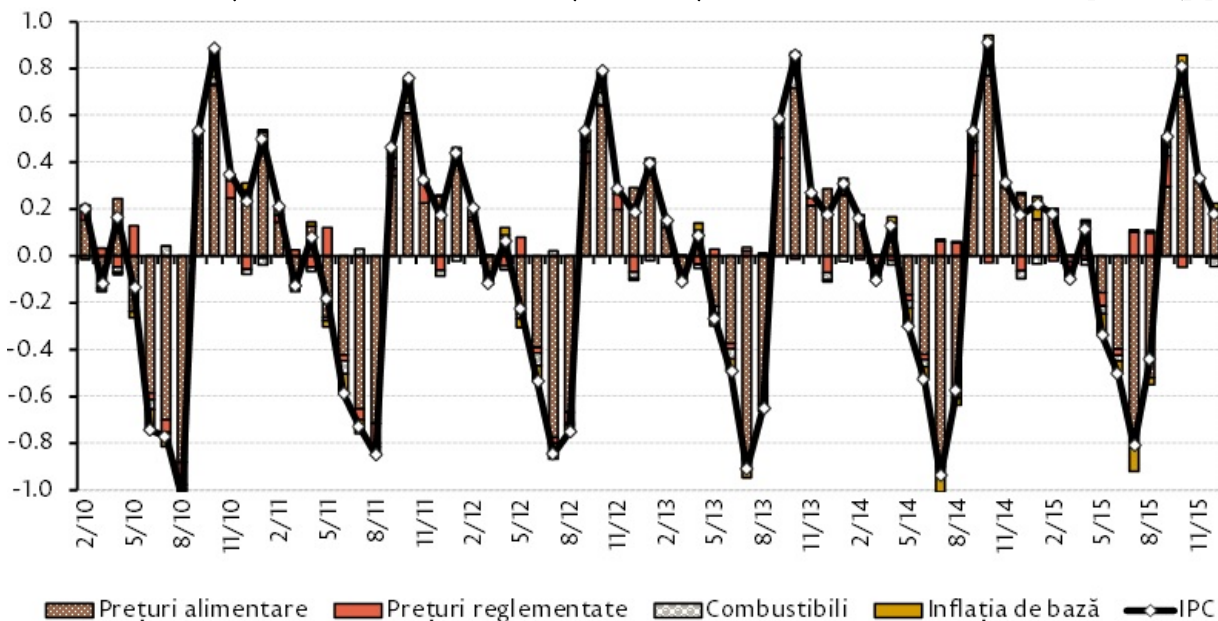
[Raport asupra inflației nr.1, februarie 2016](#) ^[1]

Realizarea eficientă a strategiei de țintire a inflației necesită cunoașterea tuturor factorilor care sunt responsabili de procesul inflaționist. Indicele prețurilor de consum cuprinde subcomponenta, cum ar fi trendul sau sezonalitatea ce îngreunează procesul de analiză a presiunilor inflaționiste și fundamentarea deciziilor de politică monetară. Indicatorul anual al inflației elimină într-o anumită măsură aceste deficiențe. Totuși, în procesul decizional și în scop de comunicare este utilizată și inflația lunară care, însă, trebuie mai întâi ajustată sezonier pentru a oferi informație relevantă politicii monetare.

Indicatorul inflației lunare constituie un tablou mai actual și mai veridic al fenomenului inflaționist, în cazul în care este curățat de informația mai puțin relevantă pentru deciziile de politică monetară. De aceea, înainte de formularea unor concluzii cu privire la factorii ce au determinat evoluția prețurilor este necesară eliminarea anumitor iregularități din date, una dintre proceduri fiind ajustarea sezonieră. În acest sens, o mare parte din studii confirmă faptul că fluctuațiile sezoniere nu ar trebui luate în calcul în cadrul deciziilor de politică monetară. Cu toate acestea, există și păreri distincte care argumentează faptul că ciclurile sezoniere pot interacționa cu ciclurile economice și chiar pot avea un anumit impact social, fapt ce ar motiva considerarea acestora în procesul decizional.

Ajustarea sezonieră este o tehnică statistică care elimină influența anotimpului, a sărbătorilor, începutul anului de studii sau alte evenimente care au loc regulat pe parcursul unui an dintr-o serie de timp economică. Această tehnică permite observarea și analiza evoluțiilor ciclice, a trendului și a altor componente nesezoniere în seria de timp. Prin eliminarea fluctuațiilor sezoniere, seria de timp devine mai netedă și e mai ușor de a compara informația lunară.

Graficul nr. 1 Evoluția factorului sezonier al IPC și contribuția acestuia aferentă fiecărui component (p.p.)



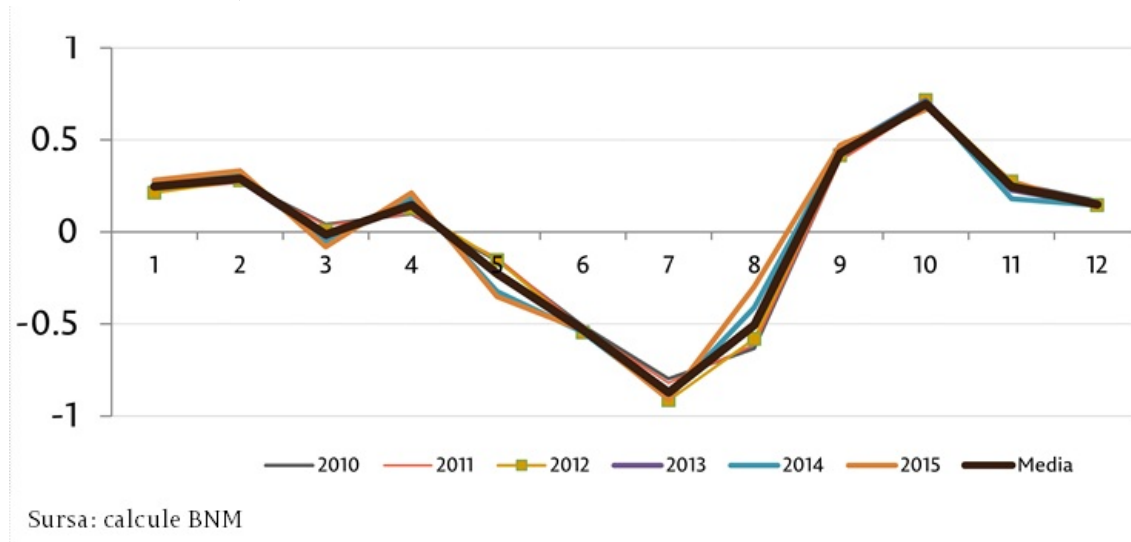
Sursa: calcule BNM

Totodată, abordarea sezonității are un aspect important și pentru comunicarea politicii monetare. Factorul sezonier

prezent în inflația lunară, care este diseminată public de autoritatea statistică, poate crea așteptări inflaționiste exagerate. Autoritatea monetară are rolul de a tempera aceste așteptări și de a explica faptul că, deseori, cifrele lunare semnificative privind prețurile în anumite perioade ale anului sunt o consecință a sezonității și urmează a fi atenuate în perioadele în care efectul sezonier este negativ.

Diferența dintre inflația lunară a IPC și inflația lunară ajustată sezonier este una semnificativă în perioada 2010–2015. Analizând în structură principalele subcomponente ale IPC (graficul nr. 1) se atestă faptul că cele mai mari fluctuații sezoniere au loc în cadrul prețurilor la produsele alimentare. Factorii sezonieri ale celorlalte trei subcomponente ale IPC au un impact mai redus asupra factorului sezonier total. În primele două luni ale anului factorul sezonier are o magnitudine pozitivă moderată de circa 0.2 puncte procentuale (graficul nr. 2). În luna martie, impactul sezonier este unul neutru, iar în aprilie este unul ușor pozitiv (circa 0.1 puncte procentuale). Începând cu luna mai, factorul sezonier devine negativ și crește în intensitate de la -0.2 puncte procentuale până la o valoare minimă de -0.8 puncte procentuale în luna iulie. Către luna august, acesta pierde din intensitate consemnând o valoare de circa -0.5 puncte procentuale. Toamna factorul sezonier revine în teritoriul pozitiv consemnând valoarea de circa 0.4 puncte procentuale, iar în octombrie acesta atinge valoarea maximă de 0.8 puncte procentuale. În ultimele două luni ale anului, fluctuațiile sezoniere pierd din intensitate înregistrând în medie valoarea de 0.2 puncte procentuale. Evoluția factorului sezonier pe parcursul anului este în cea mai mare parte determinată de factorul sezonier al prețurilor la produsele alimentare, a cărei intensitate, la rândul ei, este puternic imprimată de ciclul de apariție, dezvoltare, recoltare și stocare a fructelor și legumelor autohtone.

Graficul nr. 2 Evoluția lunară a factorului sezonier aferent IPC (p.p.)



Prin urmare, factorul sezonier are valori moderate pozitive în primele patru luni ale anului, după care în lunile de vară devine unul pronunțat negativ. Toamna și în luna decembrie, factorul sezonier revine în teritoriu pozitiv. Totodată, cel mai mare impact asupra fluctuațiilor sezoniere este determinat de factorul sezonier al prețurilor la produsele alimentare. Factorul sezonier al prețurilor la produsele alimentare este imprimat în mare parte de factorul sezonier al prețurilor la legume, ouă și fructe, factorul sezonier al inflației de bază de cel al prețurilor la confecții și la încălțăminte, cel al prețurilor reglementate de cel al prețurilor la componenta sănătate și medicamente și, în cele din urmă, cel al combustibililor de cel al prețurilor la carburanți, cărbune și lemne.

Vezi și

Tag-uri

[sezonalitatea](#) ^[2]

[sezonalitatea prețurilor](#) ^[3]

[inflația](#) ^[4]

[factor sezonier](#) ^[5]

[ipc](#) ^[6]

[ajustarea sezonieră](#) ^[7]

Sursa URL:

<http://www.bnm.md/ro/content/caseta-tehnica-sezonalitatea-preturilor-republica-moldova>

Legături conexe:

[1] <http://www.bnm.md/ro/content/raport-asupra-inflatiei-nr-1-februarie-2016> [2] [http://www.bnm.md/ro/search?hashtags\[0\]=sezonalitatea](http://www.bnm.md/ro/search?hashtags[0]=sezonalitatea) [3] [http://www.bnm.md/ro/search?hashtags\[0\]=sezonalitatea preturilor](http://www.bnm.md/ro/search?hashtags[0]=sezonalitatea preturilor) [4] [http://www.bnm.md/ro/search?hashtags\[0\]=inflatia](http://www.bnm.md/ro/search?hashtags[0]=inflatia) [5] [http://www.bnm.md/ro/search?hashtags\[0\]=factor sezonier](http://www.bnm.md/ro/search?hashtags[0]=factor sezonier) [6] [http://www.bnm.md/ro/search?hashtags\[0\]=ipc](http://www.bnm.md/ro/search?hashtags[0]=ipc) [7] [http://www.bnm.md/ro/search?hashtags\[0\]=ajustarea sezoniera](http://www.bnm.md/ro/search?hashtags[0]=ajustarea sezoniera)