

23.01.2023

## Cererea și oferta de valută pe piața valutară în luna decembrie 2022

În luna decembrie 2022, gradul de acoperire a cererii nete de valută din partea agenților economici prin oferta netă de valută de la persoanele fizice<sup>1</sup> a constituit 113,0% comparativ cu 56,3% în luna noiembrie 2022.

În raport cu luna precedentă, oferta netă de valută de la persoanele fizice s-a majorat cu 28,8 milioane USD (+11,0%), iar cererea netă de valută din partea agenților economici s-a redus cu 209,0 milioane USD (-44,7%).

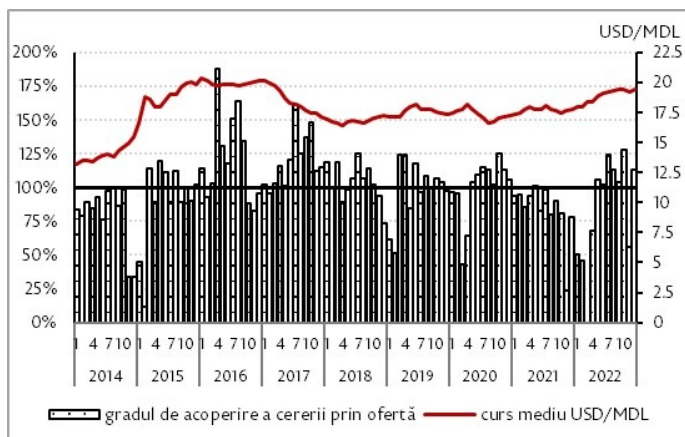
În aceste condiții, BNM a intervenit pe piața interbancară locală prin procurări nete în volum de 75,4 mil. USD<sup>2</sup>.

Tabelul nr.1

### Evoluția cererii și a ofertei nete de valută, milioane dolari SUA

Nr. crt.		Decembrie 2022	Noiembrie 2022	Modificarea	Ianuarie- Decembrie 2022*	Ianuarie- Decembrie 2021	Modificarea
1.	Oferta netă de valută de la persoanele fizice	291,7	262,9	11,0%	2 470,3	2 382,9	3,7%
2.	Cererea netă de valută din partea persoanelor juridice	258,1	467,1	-44,7%	3 020,8	2 949,5	2,4%
3.	Gradul de acoperire (1/2)	113,0%	56,3%	56,7 p.p.	81,8%	80,8%	1,0 p.p.

Graficul nr.1. Gradul de acoperire a cererii nete de valută străină din partea agenților economici prin oferta netă de valută străină de la persoanele fizice



În luna decembrie, leul moldovenesc s-a depreciat, în valori medii, cu 0,6% în raport cu dolarul SUA, până la 19,3724 USD/MDL comparativ cu 19,2599 USD/MDL în luna noiembrie. Potrivit valorilor de la finele lunii decembrie, leul s-a apreciat cu 1,1%<sup>3</sup> în raport cu dolarul SUA.

În structura ofertei nete de valută de la persoanele fizice, ponderea majoritară i-a revenit în continuare monedei unice europene (88,9%).

Luând în considerare evoluția pieței ca urmare a majorării tarifelor la resursele energetice, care se manifestă la nivel internațional și, respectiv, în Republica Moldova, precum și situația geopolitică, BNM monitorizează cu atenție evoluțiile și va interveni prin politica sa monetară pentru a crea condiții adecvate pe piața monetară, de credit și valutară.

Tabelul nr.2.

**Oferta netă de valută de la persoanele fizice dezagregată pe principalele valute<sup>4</sup>**

	Decembrie 2022						Noiembrie 2022					
	cumpărări		vânzări		net		cumpărări		vânzări		net	
	mil.	pondere	mil.	pondere	mil.	pondere	mil.	pondere	mil.	pondere	mil.	pondere
	USD	%	USD	%	USD	%	USD	%	USD	%	USD	%
<b>USD</b>	57,3	12,9	50,2	33,2	7,1	2,5	52,7	12,7	56,1	37,1	-3,4	-1,3
<b>EUR</b>	349,1	78,9	89,7	59,4	259,4	88,9	328,9	79,4	84,0	55,6	244,9	93,1
<b>RUB</b>	1,9	0,4	1,6	1,1	0,2	0,1	2,1	0,5	2,2	1,4	-0,1	0,0
<b>Alte valute*</b>	34,4	7,8	9,5	6,3	25,0	8,6	30,5	7,4	9,0	6,0	21,5	8,2
<b>Total</b>	442,7	100,0	151,0	100,0	291,7	100,0	414,2	100,0	151,3	100,0	262,9	100,0

\* în principal lire sterline.

1. Procurări nete de valută contra lei moldovenești de la persoanele fizice, în numerar și prin virament.
2. Volum calculat potrivit datei valutei.
3. 31.12.2022 față de 30.11.2022.
4. Urmare rotunjirii cifrelor, pot apărea diferențe între totaluri și suma componentelor.

Vezi și

Tag-uri

[Piața valutară](#) <sup>[1]</sup>

[Valuta](#) <sup>[2]</sup>

[grad de acoperire](#) <sup>[3]</sup>

[oferta de valuta](#) <sup>[4]</sup>

[cererea de valuta](#) <sup>[5]</sup>

[USD](#) <sup>[6]</sup>

[EUR](#) <sup>[7]</sup>

[MDL](#) <sup>[8]</sup>

[curs de schimb](#) <sup>[9]</sup>

[RUB](#) <sup>[10]</sup>

**Sursa URL:**

<http://www.bnm.md/ro/content/cererea-si-oferta-de-valuta-pe-piata-valutara-luna-decembrie-2022>

**Legături conexe:**

[1] [http://www.bnm.md/ro/search?hashtags\[0\]=Piata\\_valutară](http://www.bnm.md/ro/search?hashtags[0]=Piata_valutară) [2] [http://www.bnm.md/ro/search?hashtags\[0\]=Valuta](http://www.bnm.md/ro/search?hashtags[0]=Valuta) [3] [http://www.bnm.md/ro/search?hashtags\[0\]=grad de acoperire](http://www.bnm.md/ro/search?hashtags[0]=grad_de_acoperire) [4] [http://www.bnm.md/ro/search?hashtags\[0\]=oferta de valuta](http://www.bnm.md/ro/search?hashtags[0]=oferta_de_valuta) [5] [http://www.bnm.md/ro/search?hashtags\[0\]=cererea de valuta](http://www.bnm.md/ro/search?hashtags[0]=cererea_de_valuta) [6] [http://www.bnm.md/ro/search?hashtags\[0\]=USD](http://www.bnm.md/ro/search?hashtags[0]=USD) [7] [http://www.bnm.md/ro/search?hashtags\[0\]=EUR](http://www.bnm.md/ro/search?hashtags[0]=EUR) [8] [http://www.bnm.md/ro/search?hashtags\[0\]=MDL](http://www.bnm.md/ro/search?hashtags[0]=MDL) [9] [http://www.bnm.md/ro/search?hashtags\[0\]=curs de schimb](http://www.bnm.md/ro/search?hashtags[0]=curs_de_schimb) [10] [http://www.bnm.md/ro/search?hashtags\[0\]=RUB](http://www.bnm.md/ro/search?hashtags[0]=RUB)