

28.06.2024

Datoria externă la sfârșitul trimestrului I 2024 (date provizorii)

[Datoria externă brută la sfârșitul trimestrului I 2024 \(date provizorii\)](#) ^[1]

[Panelul cu principalii indicatori ai conturilor internaționale](#)

[2]

[Buletin statistic nr. 2, 2024 \(vezi Capitolul III \)](#)

[3]

[Tabele și diagrame](#)

[4]

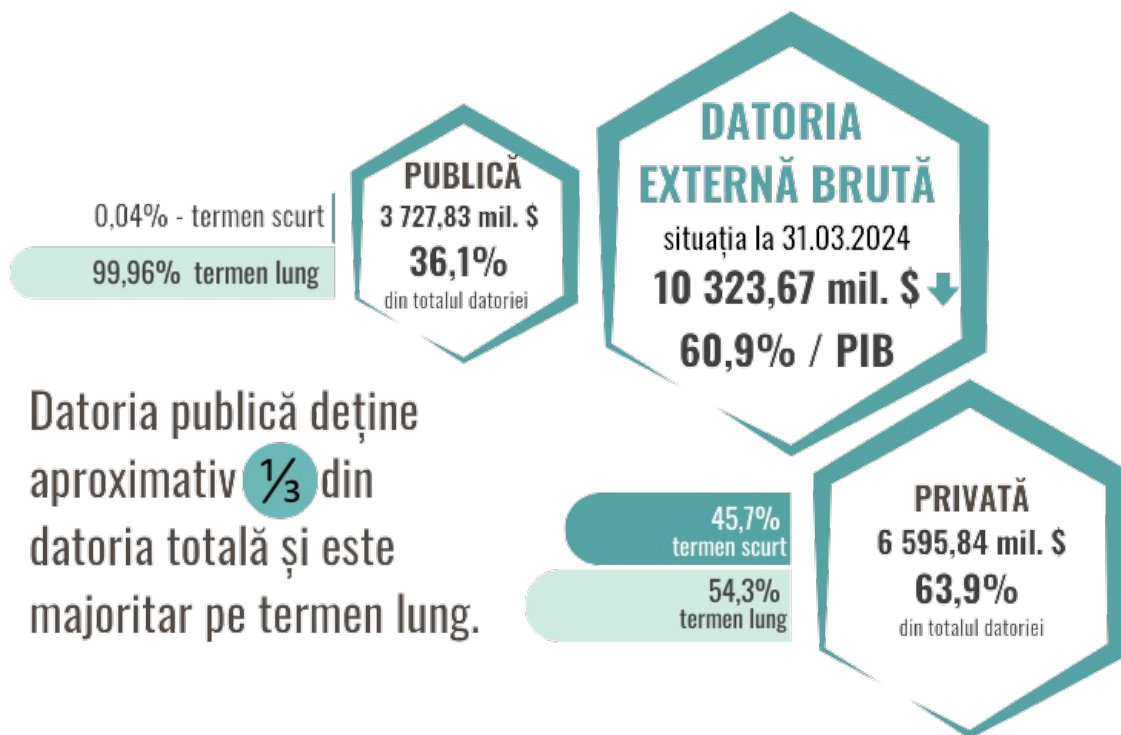
[Anexe \(vezi anexele 16-18 \)](#)

[5]

Conform datelor preliminare, datoria externă brută a Republicii Moldova a scăzut cu 1,4 la sută, evoluția fiind determinată de diminuarea atât a datoriei publice, cât și a datoriei private. Raportul la PIB a scăzut cu 2,4 p.p. față de 31.12.2023.

Datoria externă publică a reprezentat 36,1 la sută din totalul datoriei externe, însumând 3 727,83 mil. USD (-2,4 la sută comparativ cu finele anului 2022). Datoria externă privată s-a cifrat la 6 595,84 mil. USD, micșorându-se cu 0,7 la sută față de 31.12.2023.

Datoria externă brută a Republicii Moldova la 31.03.2024:



[6]

Pentru mai multe detalii privind evoluția indicatorilor datoriei externe vă recomandăm să accesați seriile statistice din baza de date interactivă:

— [Datoria externă brută \(MBP6\)](#) [7]

Materialul analitic integral pentru conturile internaționale poate fi accesat la:

— [Conturile internaționale ale Republicii Moldova în trimestrul I 2024 \(date provizorii\)](#) [8]

Vezi și

Tag-uri

[Balanța de Plăți](#) [9]

[Pozitia Investițională Internațională](#) [10]

[statistica](#) [11]

[evoluția conturilor internaționale](#) [12]

Sursa URL:

<http://www.bnm.md/ro/content/datoria-externa-la-sfarsitul-trimestrului-i-2024-date-provizorii>

Legături conexe:

[1] http://www.bnm.md/files/01_CI_q1_2024.pdf#page=32 [2] [http://www.bnm.md/files/02_Dashboard\(2\).xlsx](http://www.bnm.md/files/02_Dashboard(2).xlsx) [3]

http://www.bnm.md/files/03_Buletin_statistic_2024_2.xlsx [4]

http://www.bnm.md/files/04_Tabele_Diagrame_2024_q1.xlsx [5] [http://www.bnm.md/files/05_Anexe_CI_2024_q1\(1\).xls](http://www.bnm.md/files/05_Anexe_CI_2024_q1(1).xls)

[6] http://www.bnm.md/files/DE_1.png [7] <http://www.bnm.md/bdi/pages/reports/dbp/DBP18.xhtml> [8]

<http://www.bnm.md/ro/content/conturile-internationale-ale-republicii-moldova-trimestrul-i-2024-date-provizorii> [9]

[http://www.bnm.md/ro/search?hashtags\[0\]=Balanța de Plăți](http://www.bnm.md/ro/search?hashtags[0]=Balanța%20de%20Plăți) [10] [http://www.bnm.md/ro/search?hashtags\[0\]=Pozitia Investițională Internațională](http://www.bnm.md/ro/search?hashtags[0]=Pozitia%20Investițională%20Internațională) [11] [http://www.bnm.md/ro/search?hashtags\[0\]=statistica](http://www.bnm.md/ro/search?hashtags[0]=statistica) [12]

[http://www.bnm.md/ro/search?hashtags\[0\]=evoluția conturilor internaționale](http://www.bnm.md/ro/search?hashtags[0]=evoluția%20conturilor%20internaționale)

