

30.06.2025

## Datoria externă la sfârșitul trimestrului I 2025 (date provizorii)

[Datoria externă brută la sfârșitul trimestrului I 2025 \(date provizorii\)](#) <sup>[1]</sup>

[Panelul cu principalii indicatori ai conturilor internaționale](#)

---

[2]

[Buletin statistic nr. 2, 2025 \(vezi Capitolul III\)](#)

---

[3]

[Tabele și diagrame](#)

---

[4]

[Anexe \(vezi anexele 19-21\)](#)

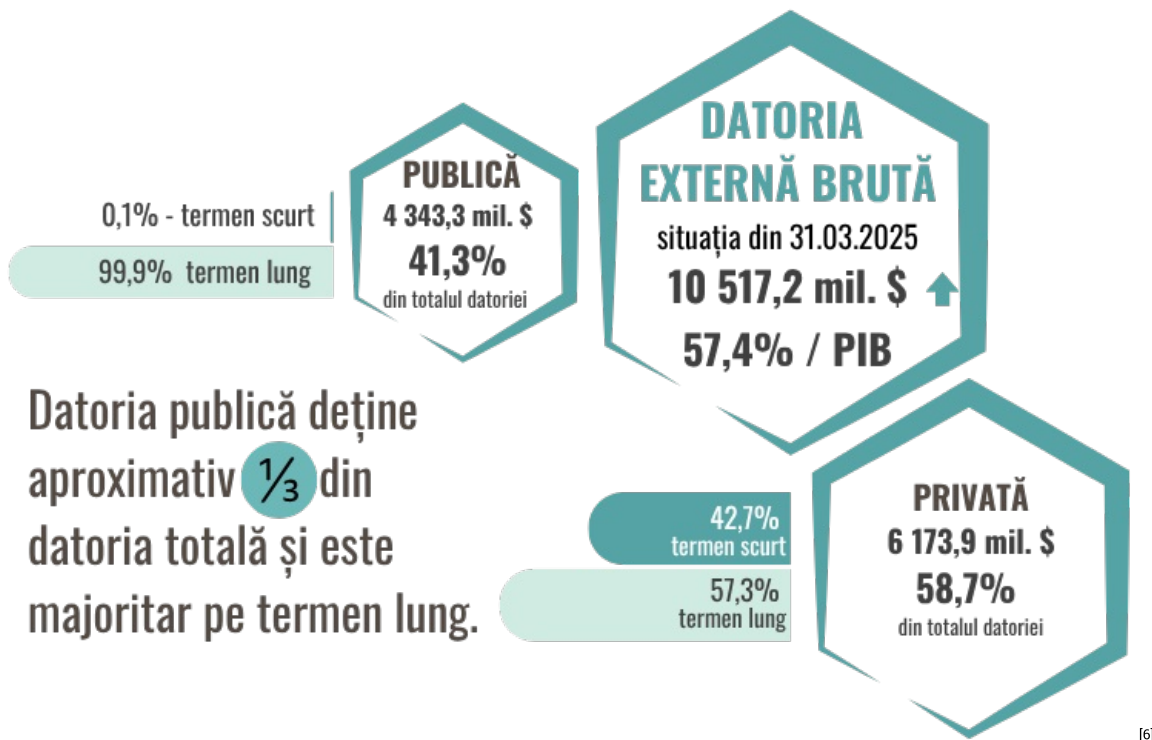
---

[5]

Conform datelor preliminare, datoria externă brută a Republicii Moldova a crescut, pe parcursul trimestrului I 2025 cu 3,0 la sută și la 31.03.2025 a totalizat 10 517,15 mil. USD, ceea ce constituie 57,4 la sută raportat la PIB (+1,3 p.p. față de 31.12.2024).

Datoria externă publică a reprezentat 41,3 la sută din totalul datoriei externe, însumând 4 343,26 mil. USD (+0,8 la sută față de sfârșitul anului precedent). Datoria externă privată s-a cifrat la 6 173,89 mil. USD, majorându-se cu 4,6 la sută față de 31.12.2024.

Datoria externă brută a Republicii Moldova la 31.03.2025:



[6]

Pentru mai multe detalii privind evoluția indicatorilor datoriei externe vă recomandăm să accesați seriile statistice din baza de date interactivă:

[Datoria externă brută \(MBP6\)](#) [7]

Materialul analitic integral pentru conturile internaționale poate fi accesat la:

[Conturile internaționale ale Republicii Moldova în trimestrul I 2025 \(date provizorii\)](#) [8]

Vezi și

Tag-uri

[Balanța de Plăți](#) [9]

[Pozitia Investițională Internațională](#) [10]

[statistica](#) [11]

[evoluția conturilor internaționale](#) [12]

#### Sursa URL:

<http://www.bnm.md/ro/content/datoria-externa-la-sfarsitul-trimestrului-i-2025-date-provizorii>

#### Legături conexe:

[1] [http://www.bnm.md/files/01\\_NA\\_CI\\_2025\\_q1\\_1.pdf#page=33](http://www.bnm.md/files/01_NA_CI_2025_q1_1.pdf#page=33) [2] [http://www.bnm.md/files/02\\_Dashboard\\_q1\\_2025.xlsx](http://www.bnm.md/files/02_Dashboard_q1_2025.xlsx)

[3] [http://www.bnm.md/files/03\\_Buletin\\_statistic\\_2\\_2025\\_ro.xls](http://www.bnm.md/files/03_Buletin_statistic_2_2025_ro.xls) [4]

[http://www.bnm.md/files/04\\_Tabele\\_Diagrame\\_2025\\_q1.xlsx](http://www.bnm.md/files/04_Tabele_Diagrame_2025_q1.xlsx) [5] [http://www.bnm.md/files/05\\_Anexe\\_CI\\_2025\\_q1.xlsx](http://www.bnm.md/files/05_Anexe_CI_2025_q1.xlsx)

[6] [http://www.bnm.md/files/DE\\_7.png](http://www.bnm.md/files/DE_7.png) [7] <http://www.bnm.md/bdi/pages/reports/dbp/DBP18.xhtml> [8]

<http://www.bnm.md/ro/content/conturile-internationale-ale-republicii-moldova-trimestrul-i-2025-date-provizorii> [9]

[http://www.bnm.md/ro/search?hashtags\[0\]=Balanța de Plăți](http://www.bnm.md/ro/search?hashtags[0]=Balanța de Plăți) [10] [http://www.bnm.md/ro/search?hashtags\[0\]=Pozitia Investițională Internațională](http://www.bnm.md/ro/search?hashtags[0]=Pozitia Investițională Internațională) [11]

[http://www.bnm.md/ro/search?hashtags\[0\]=statistica](http://www.bnm.md/ro/search?hashtags[0]=statistica) [12]

[http://www.bnm.md/ro/search?hashtags\[0\]=evoluția conturilor internaționale](http://www.bnm.md/ro/search?hashtags[0]=evoluția conturilor internaționale)

