

30.06.2026

Datoria externă la sfârșitul trimestrului I 2026 (date provizorii)

[Datoria externă brută la sfârșitul trimestrului I 2026 \(date provizorii \)](#) ^[1]

[Panelul cu principalii indicatori ai conturilor internaționale](#)

[2]

[Buletin statistic nr. 2, 2026 \(vezi Capitolul III \)](#)

[3]

[Tabele și diagrame](#)

[4]

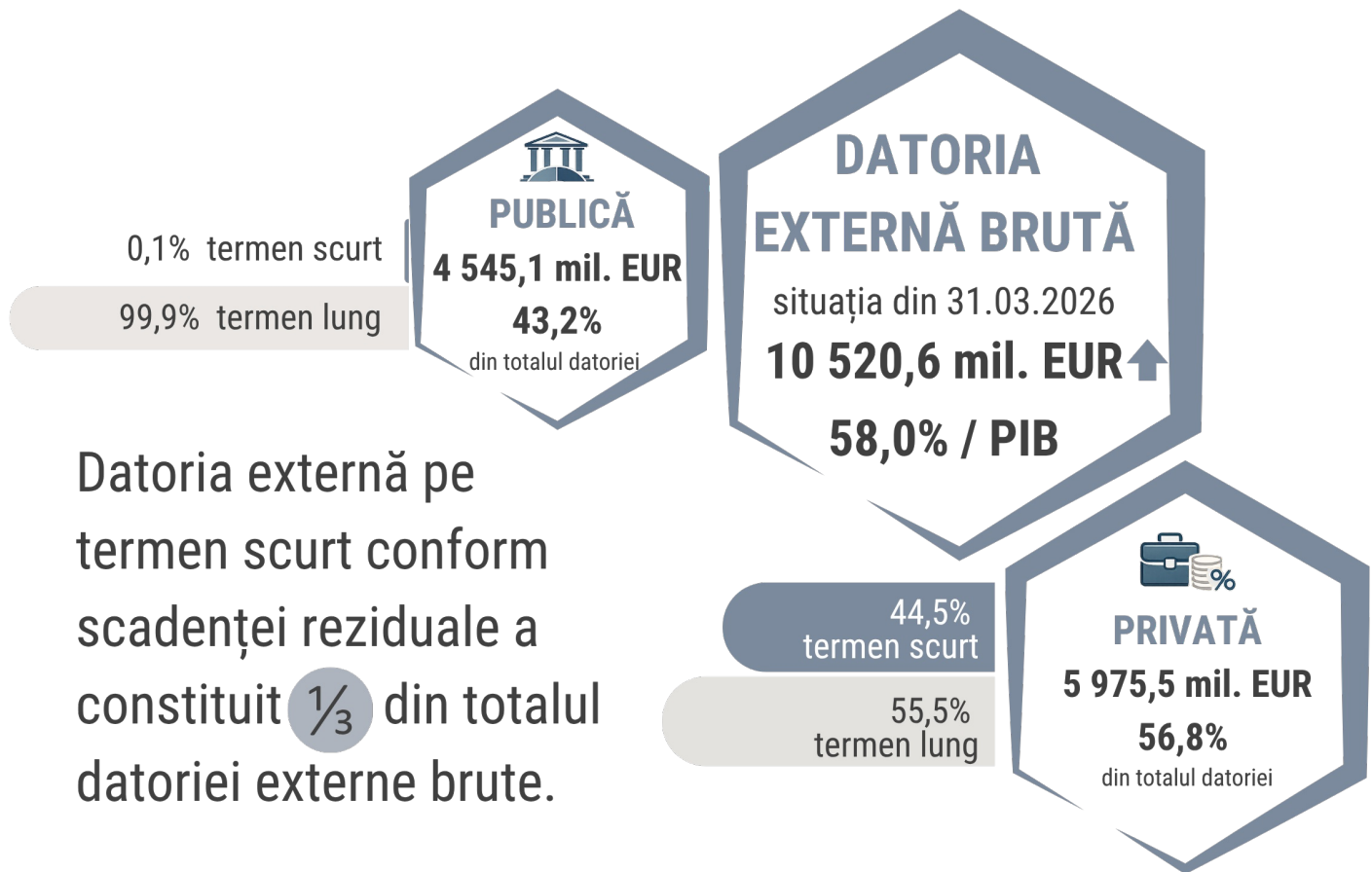
[Anexe \(vezi anexele 17-18 \)](#)

[5]

Datoria externă brută a Republicii Moldova la 31.03.2026 a totalizat 10 520,6 mil. EUR (+4,1 la sută de la începutul anului), ceea ce constituie 58,0 la sută raportat la PIB (+1,9 p.p. față de 31.12.2025).

Datoria externă publică a reprezentat 43,2 la sută din totalul datoriei externe, însumând 4 545,1 mil. EUR (+5,4 la sută față de sfârșitul anului 2025). Datoria externă privată a constituit 56,8 la sută din total și s-a cifrat la 5 975,5 mil. EUR, majorându-se cu 3,0 la sută față de 31.12.2025.

Datoria externă brută a Republicii Moldova la 31.03.2026:



[6]

Pentru mai multe detalii privind evoluția indicatorilor datoriei externe (în milioane USD) vă recomandăm să accesați seriile statistice din baza de date interactivă:

— [Datoria externă brută \(MBP6\)](#) [7]

Materialul analitic integral pentru conturile internaționale poate fi accesat la:

— [Conturile internaționale ale Republicii Moldova în trimestrul I 2026 \(date provizorii\)](#) [8]

Vezi și

Tag-uri

[Balanța de Plăți](#) [9]

[Poziția Investițională Internațională](#) [10]

[statistica](#) [11]

[evoluția conturilor internaționale](#) [12]

Sursa URL:

<http://www.bnm.md/ro/content/datoria-externa-la-sfarsitul-trimestrului-i-2026-date-provizorii>

Legături conexe:

[1] http://www.bnm.md/files/01_NA_CI_2026_q1.pdf#page=30 [2] http://www.bnm.md/files/02_Dashboard_q1_2026.xlsx

[3] http://www.bnm.md/files/03_Buletin_statistic_2_2026.xls [4]

http://www.bnm.md/files/04_Tabele_Diagrame_2026_q1.xlsx [5] http://www.bnm.md/files/05_Anexe_CI_2026_q1.xlsx [6]

http://www.bnm.md/files/DE_12.png [7] <http://www.bnm.md/bdi/pages/reports/dbp/DBP18.xhtml> [8]
<http://www.bnm.md/ro/content/datoria-externa-la-sfarsitul-trimestrului-i-2026-date-provizorii> [9]
[http://www.bnm.md/ro/search?hashtags\[0\]=Balanța de Plăți](http://www.bnm.md/ro/search?hashtags[0]=Balanta%20de%20Plati) [10] [http://www.bnm.md/ro/search?hashtags\[0\]=Pozitia Investițională Internațională](http://www.bnm.md/ro/search?hashtags[0]=Pozitia%20Investitional%C3%A0%20Interna%C3%A0ional%C3%A0) [11] [http://www.bnm.md/ro/search?hashtags\[0\]=statistica](http://www.bnm.md/ro/search?hashtags[0]=statistica) [12]
[http://www.bnm.md/ro/search?hashtags\[0\]=evoluția conturilor internaționale](http://www.bnm.md/ro/search?hashtags[0]=evolu%C3%A7ia%20conturilor%20interna%C3%A7ionale)