

30.09.2024

## Datoria externă la sfârșitul trimestrului II 2024 (date provizorii)

[Datoria externă brută la sfârșitul trimestrului II 2024 \(date provizorii\)](#) <sup>[1]</sup>

[Panelul cu principalii indicatori ai conturilor internaționale](#)

<sup>[2]</sup>

[Buletin statistic nr. 3, 2024 \(vezi Capitolul III\)](#)

<sup>[3]</sup>

[Tabele și diagrame](#)

<sup>[4]</sup>

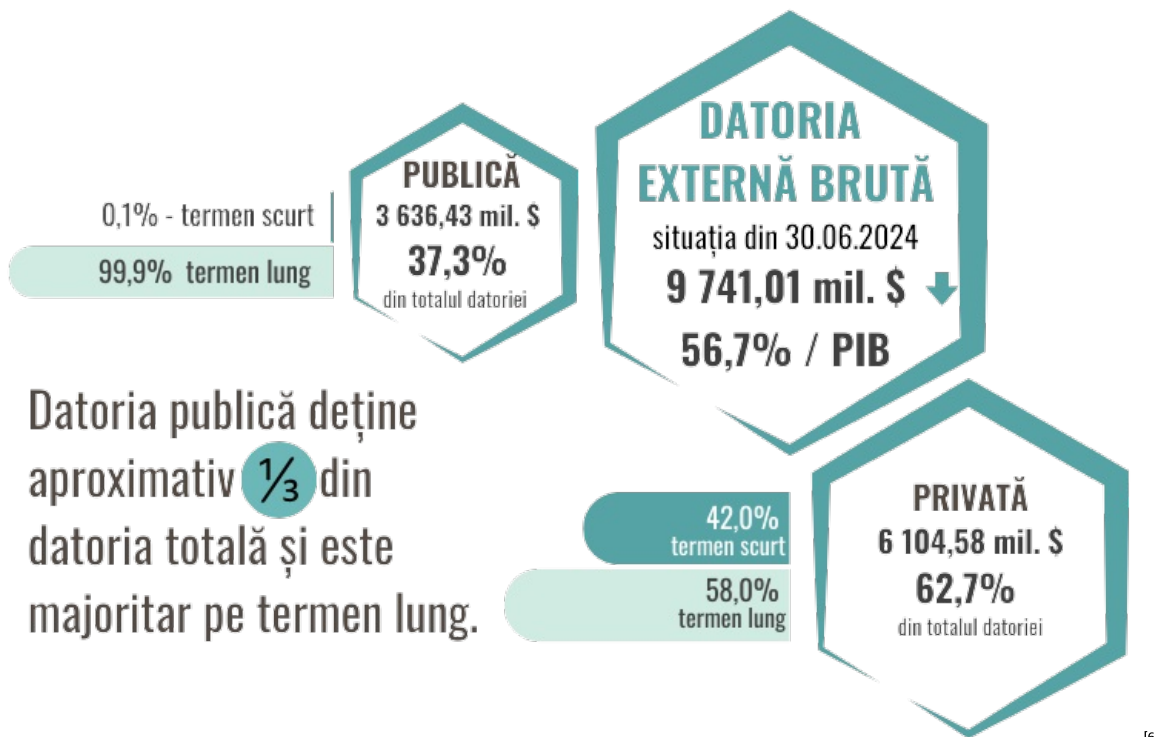
[Anexe \( vezi anexele 17-19 \)](#)

<sup>[5]</sup>

Conform datelor preliminare, datoria externă brută (DE) a Republicii Moldova a scăzut, pe parcursul semestrului I 2024 cu 3,7 la sută și a totalizat 9 741,01 mil. USD, ceea ce constituie 56,7 la sută raportat la PIB (-4,5 p.p. față de 31.12.2023).

Datoria externă publică a reprezentat 37,1 la sută din totalul datoriei externe, însumând 3 636,43 mil. USD (-0,4 la sută de la începutul anului). Datoria externă privată s-a cifrat la 6 104,58 mil. USD (62,7 la sută din datoria extern brută), diminuându-se cu 3,1 la sută față de 31.12.2023.

Datoria externă brută a Republicii Moldova la 30.06.2024



Pentru mai multe detalii privind evoluția indicatorilor datoriei externe vă recomandăm să accesați seriile statistice din baza de date interactivă:

[Datoria externă brută \(MBP6\) \[7\]](#)

Materialul analitic integral pentru conturile internaționale poate fi accesat la:

[Conturile internaționale ale Republicii Moldova în trimestrul II 2024 \(date provizorii\) \[8\]](#)

Vezi și

Tag-uri

[Balanța de Plăți \[9\]](#)

[Pozitia Investițională Internațională \[10\]](#)

[statistica \[11\]](#)

[evoluția conturilor internaționale \[12\]](#)

**Sursa URL:**

<http://www.bnm.md/ro/content/datoria-externa-la-sfarsitul-trimestrului-ii-2024-date-provizorii>

**Legături conexe:**

[1] [http://www.bnm.md/files/01\\_CI\\_q2\\_2024.pdf#page=34](http://www.bnm.md/files/01_CI_q2_2024.pdf#page=34) [2] [http://www.bnm.md/files/01\\_Dashboard\\_2024\\_q2.xlsx](http://www.bnm.md/files/01_Dashboard_2024_q2.xlsx) [3]

[http://www.bnm.md/files/03\\_Buletin\\_statistic\\_2024\\_3\\_1.xlsx](http://www.bnm.md/files/03_Buletin_statistic_2024_3_1.xlsx) [4]

[http://www.bnm.md/files/04\\_Tabele\\_Diagrame\\_2024\\_q2\\_1.xlsx](http://www.bnm.md/files/04_Tabele_Diagrame_2024_q2_1.xlsx) [5]

[http://www.bnm.md/files/05\\_Anexe\\_CI\\_2024\\_q2\\_2.xls](http://www.bnm.md/files/05_Anexe_CI_2024_q2_2.xls) [6] [http://www.bnm.md/files/DE\\_3.png](http://www.bnm.md/files/DE_3.png) [7]

<http://www.bnm.md/bdi/pages/reports/dbp/DBP18.xhtml> [8] <http://www.bnm.md/ro/content/conturile-internationale-ale-republicii-moldova-trimestrul-ii-2024-date-provizorii> [9]

[http://www.bnm.md/ro/search?hashtags\[0\]=Balanța de Plăți](http://www.bnm.md/ro/search?hashtags[0]=Balanța%20de%20Plăți)

[10] [http://www.bnm.md/ro/search?hashtags\[0\]=Pozitia Investițională Internațională](http://www.bnm.md/ro/search?hashtags[0]=Pozitia%20Investițională%20Internațională) [11] [http://www.bnm.md/ro/search?hashtags\[0\]=statistica](http://www.bnm.md/ro/search?hashtags[0]=statistica) [12] [http://www.bnm.md/ro/search?hashtags\[0\]=evoluția conturilor internaționale](http://www.bnm.md/ro/search?hashtags[0]=evoluția%20conturilor%20internaționale)

