

02.10.2025

Datoria externă la sfârșitul trimestrului II 2025 (date provizorii)

[Datoria externă brută la sfârșitul trimestrului II 2025 \(date provizorii\)](#) ^[1]

[Panelul cu principalii indicatori ai conturilor internaționale](#)

[2]

[Buletin statistic nr. 3, 2025 \(vezi Capitolul III \)](#)

[3]

[Tabele și diagrame](#)

[4]

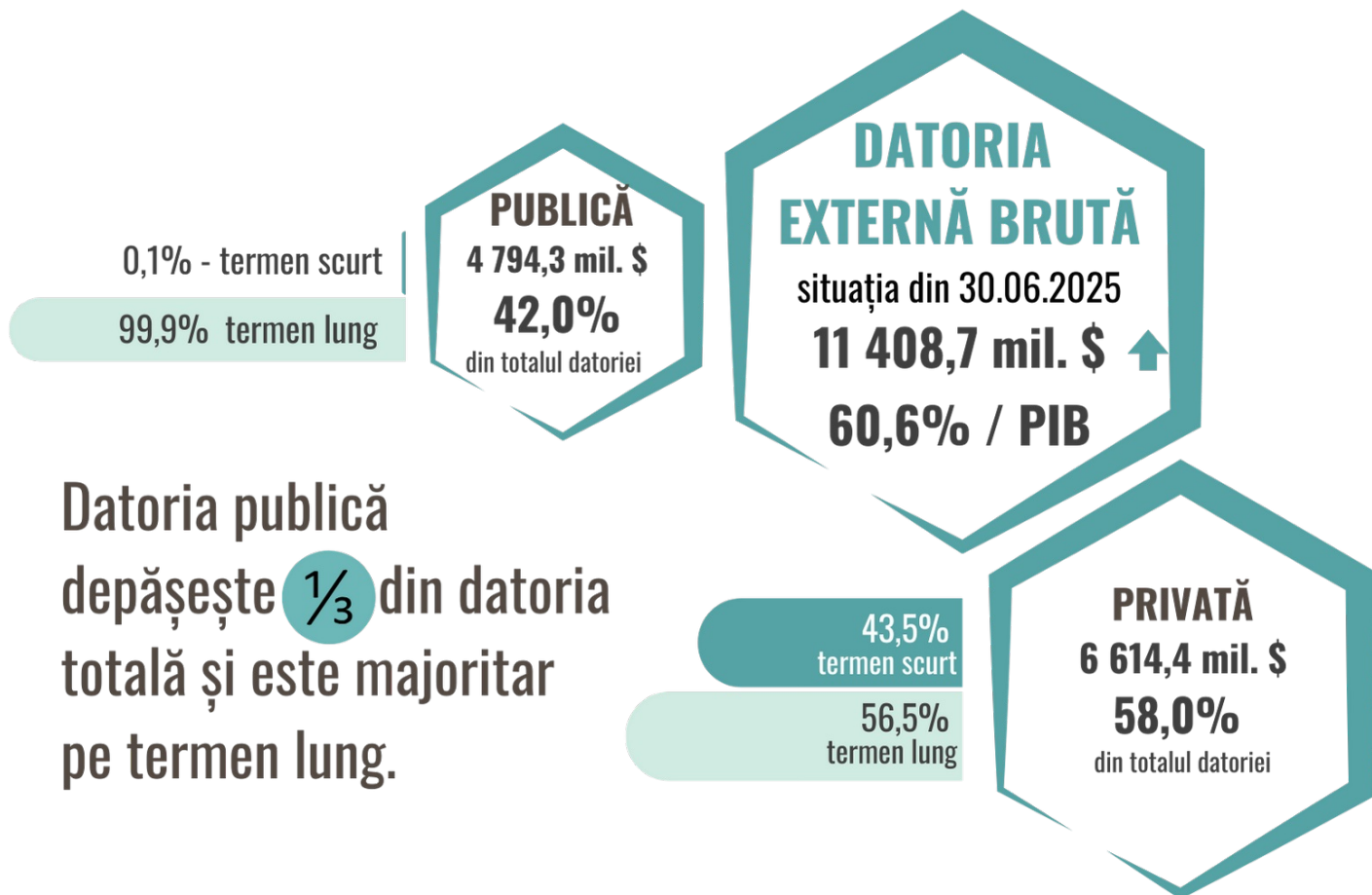
[Anexe \(vezi anexele 20-22 \)](#)

[5]

Datoria externă brută a Republicii Moldova a crescut, pe parcursul semestrului I 2025, cu 10,5 la sută și la 30.06.2025 a totalizat 11 408,70 mil. USD, ceea ce constituie 60,6 la sută raportat la PIB (+3,9 p.p. față de 31.12.2024).

Datoria externă publică a reprezentat 42,0 la sută din totalul datoriei externe, însumând 4 794,34 mil. USD (+11,1 la sută față de sfârșitul anului precedent). Datoria externă privată a constituit 58,0 la sută din total și s-a cifrat la 6 614,36 mil. USD, majorându-se cu 10,1 la sută față de 31.12.2024.

Datoria externă brută a Republicii Moldova la 30.06.2025



[6]

Pentru mai multe detalii privind evoluția indicatorilor datoriei externe vă recomandăm să accesați seriile statistice din baza de date interactivă:

[Datoria externă brută \(MBP6\)](#) [7]

Materialul analitic integral pentru conturile internaționale poate fi accesat la:

[Conturile internaționale ale Republicii Moldova în trimestrul II 2025 \(date provizorii\)](#) [8]

Vezi și

Tag-uri

[Balanța de Plăți](#) [9]

[Poziția Investițională Internațională](#) [10]

[statistica](#) [11]

[evoluția conturilor internaționale](#) [12]

Sursa URL:

<http://www.bnm.md/ro/content/datoria-externa-la-sfarsitul-trimestrului-ii-2025-date-provizorii>

Legături conexe:

[1] http://www.bnm.md/files/01_NA_q2_2025_CI.pdf#page=33 [2] http://www.bnm.md/files/02_Dashboard_q2_2025.xlsx

[3] http://www.bnm.md/files/03_Buletin_statistic_3_2025_q2.xls [4]

http://www.bnm.md/files/04_Tabele_Diagrame_2025_q2_.xlsx [5] http://www.bnm.md/files/05_Anexe_CI_2025_q2--_.xlsx [6] http://www.bnm.md/files/DE_2025_q2.png [7] <http://www.bnm.md/bdi/pages/reports/dbp/DBP18.xhtml> [8] <http://www.bnm.md/ro/content/conturile-internationale-ale-republicii-moldova-trimestrul-ii-2025-date-provizorii> [9] [http://www.bnm.md/ro/search?hashtags\[0\]=Balanta de Plăți](http://www.bnm.md/ro/search?hashtags[0]=Balanta%20de%20Plati) [10] [http://www.bnm.md/ro/search?hashtags\[0\]=Pozitia Investițională Internațională](http://www.bnm.md/ro/search?hashtags[0]=Pozitia%20Investitional%C3%A1%20International%C3%A1) [11] [http://www.bnm.md/ro/search?hashtags\[0\]=statistica](http://www.bnm.md/ro/search?hashtags[0]=statistica) [12] [http://www.bnm.md/ro/search?hashtags\[0\]=evoluția conturilor internaționale](http://www.bnm.md/ro/search?hashtags[0]=evolu%C3%A7ia%20conturilor%20internationale)