

28.02.2018

VIDEO// Din 28 februarie 2018, BNM pune în circulație noi monede metalice: de 1, 2, 5 și 10 lei

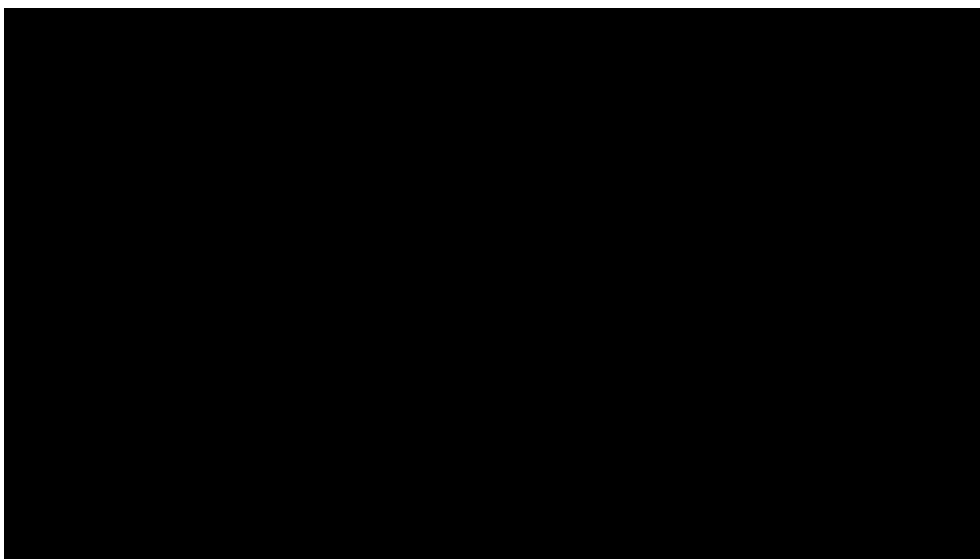
Banca Națională a Moldovei pune în circulație, începând cu data de 28 februarie 2018, o serie nouă de monede metalice: de 1 [1], 2 [2], 5 [3] și 10 lei [4]. Acestea vor circula în paralel cu bancnotele existente de aceeași valoare nominală.

De ce avem nevoie de monede noi

Noile monede sunt introduse urmare unui amplu studiu economic privitor la utilizarea banilor în numerar în Republica Moldova și pe plan internațional. Potrivit acestuia, bancnotele cu valoare mică utilizate în Republica Moldova au intrat în „zona de monetizare” – definită prin folosirea lor frecventă pentru cumpărături zilnice – ceea ce explică uzura lor rapidă. Banca Națională a Moldovei a angajat consultări publice, în vara-toamna anului trecut, cu experți independenți, autorități locale și centrale, reprezentanți ai mediului de afaceri și bancar, care au confirmat concluziile formulate de studiul BNM.

Punerea în circulație a noilor monede va optimiza utilizarea banilor în numerar din Republica Moldova conform celor mai bune practici internaționale în domeniul circulației monetare. Adicional, înlocuirea treptată a bancnotelor de valoare mică cu monede de metal va permite economii substanțiale ale costurilor de producție suportate de BNM. La cost similar per unitate, monedele au o durată de viață de cel puțin zece ori mai mare decât bancnotele cu valoare nominală mică. Introducerea monedei de 2 lei va simplifica suplimentar achitățile zilnice. Comode și ușoare, noile monede sunt prietenoase mediului ambiant și pot fi reciclate.

Cum arată noile monede

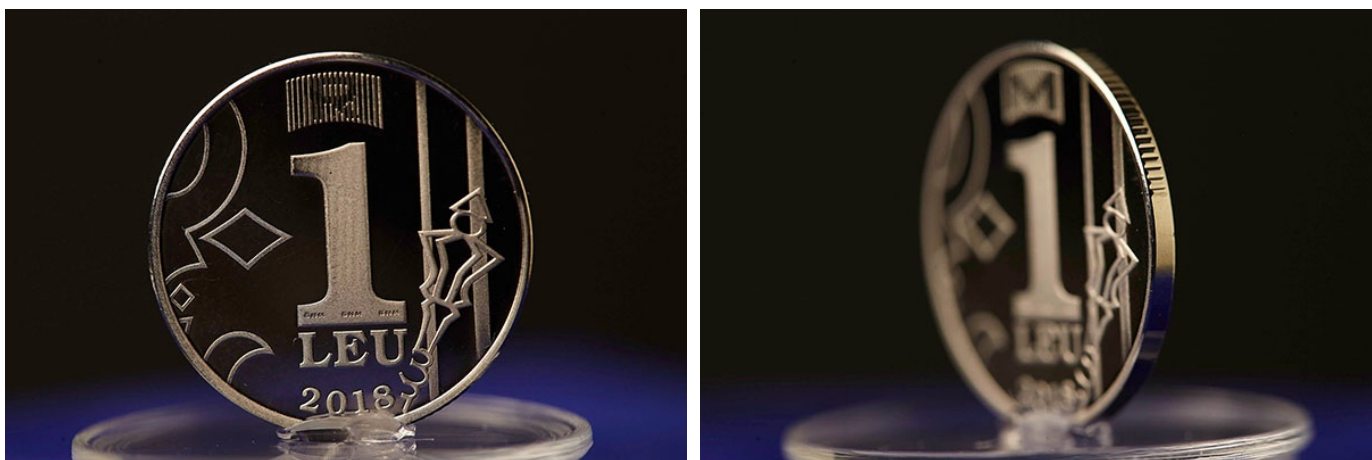


Monedele de 1 leu și de 2 lei sunt confecționate din oțel placat cu nichel și au o nuanță argintie. Cele de 5 și 10 lei sunt confecționate din oțel, acoperit cu nichel și alamă, ceea ce le conferă un aspect bimetalic: centru argintiu înconjurat de un inel auriu pentru moneda de 5 lei și respectiv, centru auriu înconjurat de un inel argintiu pentru moneda de 10 lei.

Fiecare monedă are greutate, diametru și grosime diferite.

Fiecare monedă are muchie cu zimți diferiți, pentru a diferenția mai ușor valoarea nominală a monedelor, în particular de către persoanele cu deficiențe de vedere. Muchia monedei de 10 lei poartă suplimentar inscripția repetată a cuvântului MOLDOVA, precedat și urmat de o stea.

Pe revers, în partea de sus, monedele poartă o monogramă din literele majuscule „R” și „M” - acronim al denumirii statului - „Republica Moldova”. Monograma este gravată folosind un procedeu holografic. Literele „R” și „M” devin vizibile, prin alternanță, când se rotește moneda spre stânga-dreapta. Pe suprafața cifrelor a fost aplicată microgravura cu legenda „BNM”.



Alăturarea celor patru monede reconstituie, pe avers, imaginea stilizată a stemei Principatului Moldovei, inclusă într-un cvadrilob, cu elemente heraldice de epocă: capul de bour, privit frontal, cu:

- luna, în fază de crai-nou pe moneda de 1 leu;
- soarele - pe moneda de 2 lei;
- steaua sub forma unui luceafăr, coroana princiară deasupra coarnelor bourului și trandafirul heraldic - pe moneda de 5 lei;
- scutul dinastic domnesc din epoca lui Ștefan cel Mare - pe moneda de 10 lei.



Pe revers, alăturarea monedelor reconstituie imaginea stemei de stat a Republicii Moldova.



Designul novator unic oferă o imagine avantajoasă leului moldovenesc.

Noile monede întrunesc cele mai înalte standarde de calitate și elemente cu un nivel înalt de siguranță, care asigură o protecție eficientă împotriva contrafacerii.

La 25 de ani de la introducerea sa, leul moldovenesc se modernizează, pentru a fi utilizat mai sigur și mai comod.

Tag-uri

[1 leu](#) ^[5]

[2 lei](#) ^[6]

[5 lei](#) ^[7]

[10 lei](#) ^[8]

[monede metalice](#) ^[9]

[valoare nominală](#) ^[10]

Sursa URL:

<http://www.bnm.md/ro/content/din-28-februarie-2018-bnm-pune-circulatie-noi-moned-metalice-de-1-2-5-si-10-lei-0>

Legături conexe:

[1] <http://www.bnm.md/ro/content/moneda-cu-valoarea-nominala-de-1-leu> [2] <http://www.bnm.md/ro/content/moneda-cu-valoarea-nominala-de-2-lei> [3] <http://www.bnm.md/ro/content/moneda-cu-valoarea-nominala-de-5-lei> [4] <http://www.bnm.md/ro/content/moneda-cu-valoarea-nominala-de-10-lei> [5] [http://www.bnm.md/ro/search?hashtags\[0\]=1 leu](http://www.bnm.md/ro/search?hashtags[0]=1%20leu) [6] [http://www.bnm.md/ro/search?hashtags\[0\]=2 lei](http://www.bnm.md/ro/search?hashtags[0]=2%20lei) [7] [http://www.bnm.md/ro/search?hashtags\[0\]=5 lei](http://www.bnm.md/ro/search?hashtags[0]=5%20lei) [8] [http://www.bnm.md/ro/search?hashtags\[0\]=10 lei](http://www.bnm.md/ro/search?hashtags[0]=10%20lei) [9] [http://www.bnm.md/ro/search?hashtags\[0\]=monede metalice](http://www.bnm.md/ro/search?hashtags[0]=monede%20metalice) [10] [http://www.bnm.md/ro/search?hashtags\[0\]=valoare nominală](http://www.bnm.md/ro/search?hashtags[0]=valoare%20nominala) [11] [http://www.bnm.md/ro/search?hashtags\[0\]=monedă metalică](http://www.bnm.md/ro/search?hashtags[0]=moneda%20metalica)