

20.03.2018

Evoluția pieței creditelor și a depozitelor în luna februarie 2018

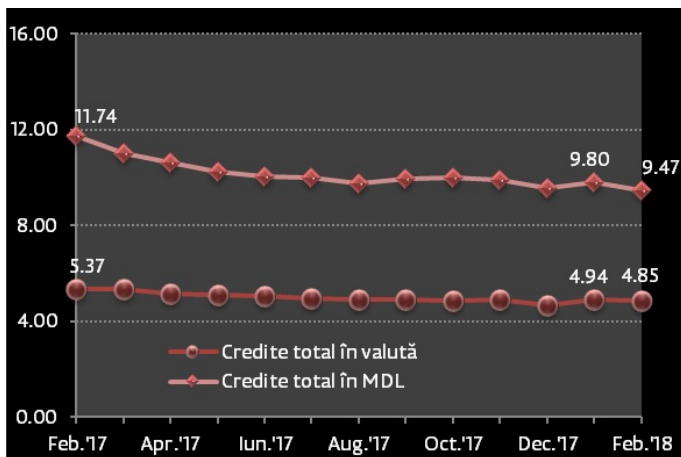
Rata medie ponderată a dobânzii **Datele din comunicatul dat sunt reflectate conform Instrucțiunii cu privire la modul de întocmire și prezentare a rapoartelor privind ratele dobânzilor aplicate de băncile din Republica Moldova, aprobate prin HCE al BNM nr. 331 din 01.12.2016, Monitorul Oficial al Republicii Moldova nr.441-451 din 16.12.2016 cu modificările și completările ulterioare** **la creditele noi acordate în moneda națională** **Începând cu 01.01.2018 creditele atașate la cursul**

valutei au fost reclasificate de la credite în moneda națională la credite în valută. Datele pentru februarie 2018

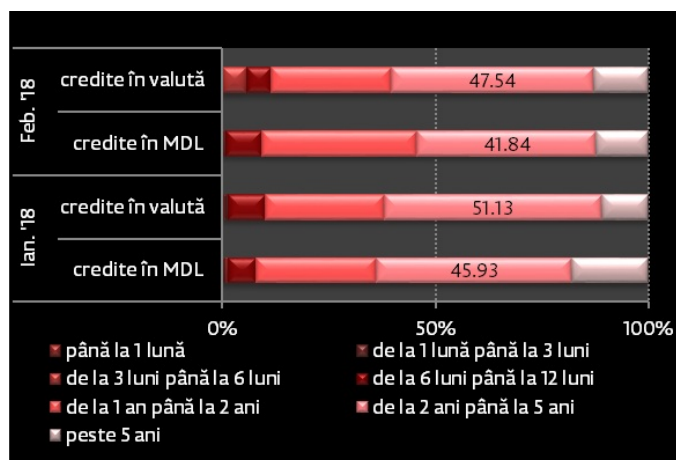
comparabile cu datele din 2017 sunt: total în MDL – 9.27 la sută; total în valută – 4.86 la sută. în luna februarie 2018 a constituit 9.47 la sută, diminuându-se cu 2.27 puncte procentuale față de perioada similară a anului precedent (graficul nr. 1). În același timp, comparativ cu luna precedentă, rata medie ponderată a dobânzii la creditele acordate în moneda națională a scăzut cu 0.33 puncte procentuale.

Creditele acordate pe termene de la 2 până la 5 ani au fost cele mai atractive. În luna februarie 2018, ponderea lor a constituit 41.84 din volumul total al creditelor în moneda națională (graficul nr. 2), care au fost acordate cu o rată medie de 8.95 la sută (în descreștere cu 0.60 puncte procentuale față de luna anterioară).

Graficul nr.1. Ratele dobânzii la creditele noi acordate (% anual)



Graficul nr. 2. Structura creditelor, pe scadențe (%)

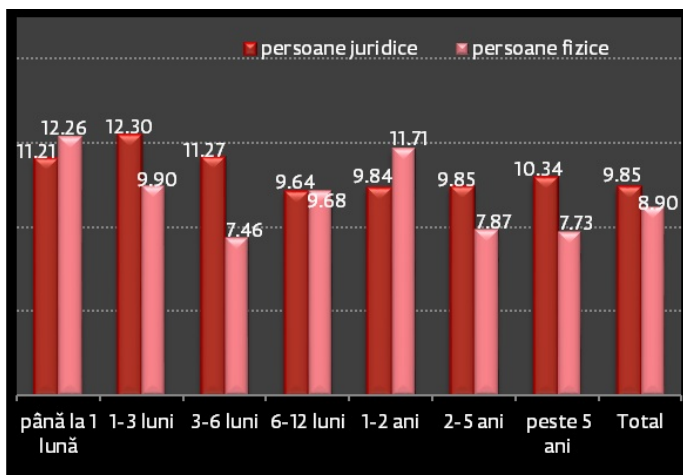


Ponderea majoră a creditelor noi acordate în moneda națională, 59.29 la sută din volumul total al creditelor în moneda națională, le-a revenit creditelor acordate persoanelor juridice cu o rată medie de 9.85 la sută. În același timp, persoanelor fizice inclusiv persoanele fizice care practică activitate le-au fost acordate credite în moneda națională cu o rată medie de 8.90 la sută (graficul nr. 3)

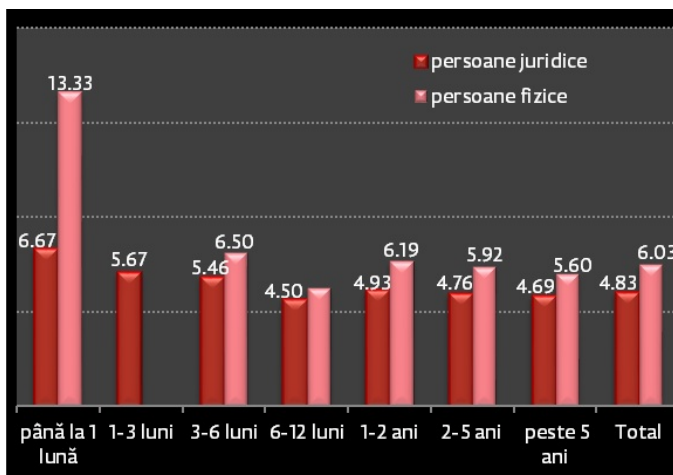
Rata medie ponderată a dobânzii la creditele noi acordate în valută **Începând cu 01.01.2018 creditele atașate la cursul** **valutei au fost reclasificate de la credite în moneda națională la credite în valută. Datele pentru februarie 2018 comparabile cu datele din 2017 sunt: total în MDL – 9.27 la sută; total în valută – 4.86 la sută.** în perioada de referință a constituit 4.85 la sută, fiind cu 0.52 puncte procentuale inferioară celei din luna februarie 2017. Comparativ cu luna anterioară, rata medie a scăzut cu 0.09 puncte procentuale. În luna de raportare, creditele noi în valută au fost reprezentate preponderent de creditele acordate persoanelor juridice cu o rată medie de 4.83 la sută, constituind 98.20 la sută din totalul creditelor în

valută (graficul nr.4).

Graficul nr. 3. Ratele dobânzii la creditele acordate în moneda națională, pe scadențe (% anual)



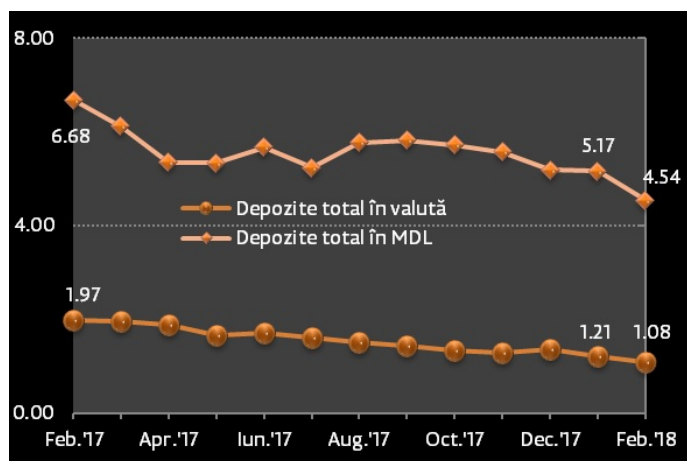
Graficul nr. 4. Ratele dobânzii la creditele acordate în valută, pe scadențe (% anual)



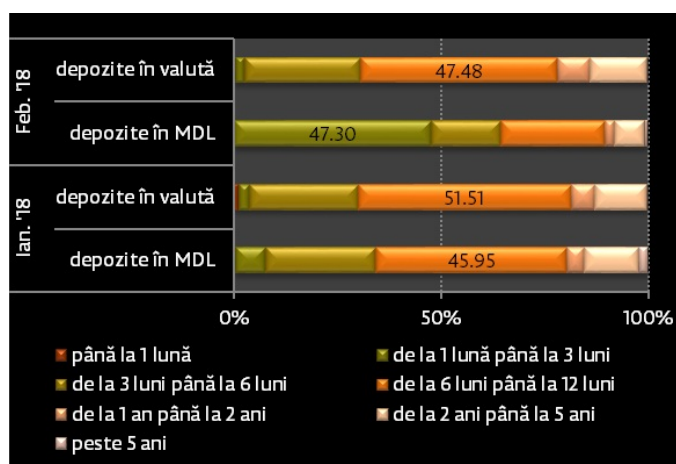
Cele mai solicitate credite în valută au fost creditele pe termene de la 2 până la 5 ani (47.54 la sută din totalul creditelor în valută), fiind acordate cu o rată medie a dobânzii de 4.77 la sută.

În luna februarie 2018, rata medie ponderată la **depozitele la termen atrase în moneda națională** a constituit 4.54 la sută, micșorându-se cu 2.14 puncte procentuale față de februarie 2017 (graficul nr.5). Comparativ cu luna ianuarie 2018, rata medie a dobânzii la depozitele atrase la termen în moneda națională, în perioada de raportare, a scăzut cu 0.63 puncte procentuale. Depunerile pe termen de la 1 până la 3 luni, atrase cu o rată medie a dobânzii de 3.95 la sută, au fost cele mai atractive în luna de referință, constituind 47.30 la sută din totalul depozitelor la termen în moneda națională (graficul nr.6).

Graficul nr. 5. Ratele dobânzii la depozitele noi la termen pe sectorul bancar (% anual)



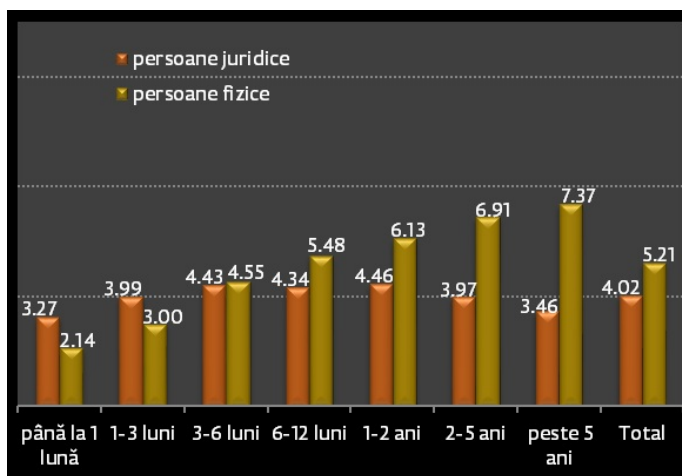
Graficul nr. 6. Structura depozitelor, pe scadențe (%)



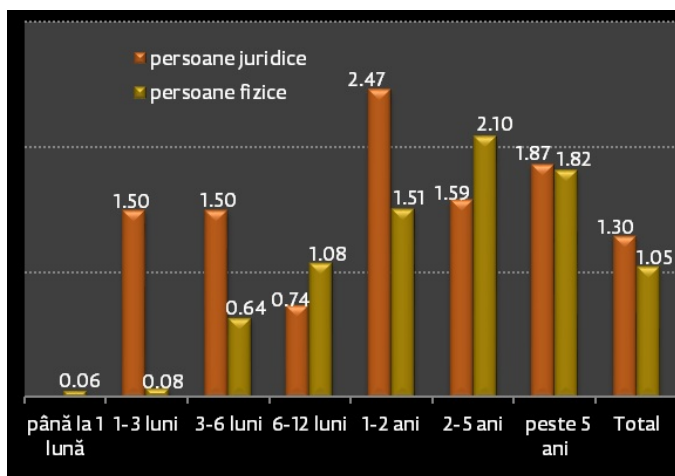
Ponderea depozitelor la termen în moneda națională atrase de la persoanele fizice a constituit 43.31 la sută din totalul depozitelor atrase la termen în moneda națională, micșorându-se cu 36.74 puncte procentuale față de luna precedentă. Rata medie ponderată a dobânzii aferentă acestora a constituit 5.21 la sută (graficul nr.7). Rata medie la depozitele atrase de la persoanele juridice a constituit 4.02 la sută, reflectând o descreștere cu 0.15 puncte procentuale comparativ cu luna anterioară.

Rata medie ponderată a dobânzii la depozitele la termen atrase în valută în perioada de referință a constituit 1.08, în descreștere cu 0.89 puncte procentuale comparativ cu luna februarie 2017 și cu 0.13 puncte procentuale în descreștere, comparativ cu luna ianuarie 2018. Ponderea maximă (47.5 la sută) în totalul depozitelor atrase la termen în valută a fost consemnată la depunerile pe termene de la 6 până la 12 luni, fiind acordate cu o rată medie a dobânzii de 1.04 la sută, în descreștere cu 0.17 puncte procentuale față de nivelul lunii precedente (graficul nr.8).

Graficul nr.7. Ratele dobânzii la depozitele la termen în moneda națională, pe scadențe (% anual)



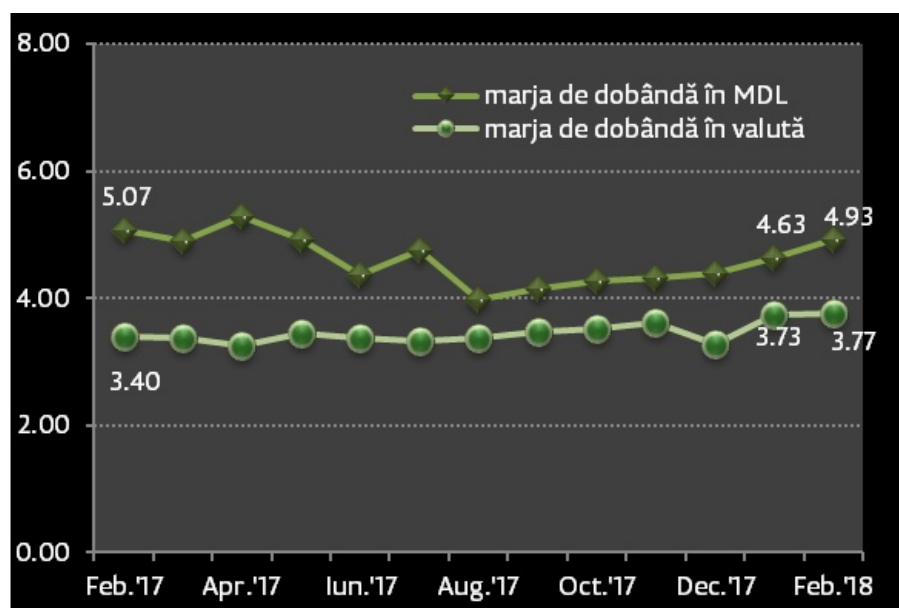
Graficul nr. 8. Ratele dobânzii la depozitele la termen în valută, pe scadențe (% anual)



Marja de dobândă la operațiunile în moneda națională a constituit 4.93 puncte procentuale, majorându-se cu 0.30 puncte procentuale față de luna precedentă (graficul nr.9).

Marja de dobândă la operațiunile în valută a constituit 3.77 puncte procentuale, în creștere cu 0.04 puncte procentuale față de luna ianuarie 2018.

Graficul nr. 9. Marja de dobândă (% anual)



Tag-uri

[depozite](#) ^[3]

[credite](#) ^[4]

[rata medie](#) ^[5]

[piața creditelor](#) ^[6]

[piața depozitelor](#) ^[7]

[depozitele](#) ^[8]

[creditele](#) ^[9]

Sursa URL:

<http://www.bnm.md/ro/content/evolutia-indicatorilor-monetari-luna-februarie-2018-0>

Legături conexe:

[1] [http://www.bnm.md/ro/content/instructiune-cu-privire-la-modul-de-intocmire-si-prezentare-rapoartelor-privind-](http://www.bnm.md/ro/content/instructiune-cu-privire-la-modul-de-intocmire-si-prezentare-rapoartelor-privind-ratele)

[ratele](http://www.bnm.md/ro/content/instructiune-cu-privire-la-modul-de-intocmire-si-prezentare-rapoartelor-privind-ratele) [2] <http://www.bnm.md/bdi/pages/reports/dpmc/DPMC4.xhtml?id=0&lang=ro> [3]

[http://www.bnm.md/ro/search?hashtags\[0\]=depozite](http://www.bnm.md/ro/search?hashtags[0]=depozite) [4] [http://www.bnm.md/ro/search?hashtags\[0\]=credite](http://www.bnm.md/ro/search?hashtags[0]=credite) [5]

[http://www.bnm.md/ro/search?hashtags\[0\]=rata medie](http://www.bnm.md/ro/search?hashtags[0]=rata%20medie) [6] [http://www.bnm.md/ro/search?hashtags\[0\]=piața creditelor](http://www.bnm.md/ro/search?hashtags[0]=pia%C8%A7a%20creditelor) [7]

[http://www.bnm.md/ro/search?hashtags\[0\]=piața depozitelor](http://www.bnm.md/ro/search?hashtags[0]=pia%C8%A7a%20depozitelor) [8] [http://www.bnm.md/ro/search?hashtags\[0\]=depozitele](http://www.bnm.md/ro/search?hashtags[0]=depozitele)

[9] [http://www.bnm.md/ro/search?hashtags\[0\]=creditele](http://www.bnm.md/ro/search?hashtags[0]=creditele)