

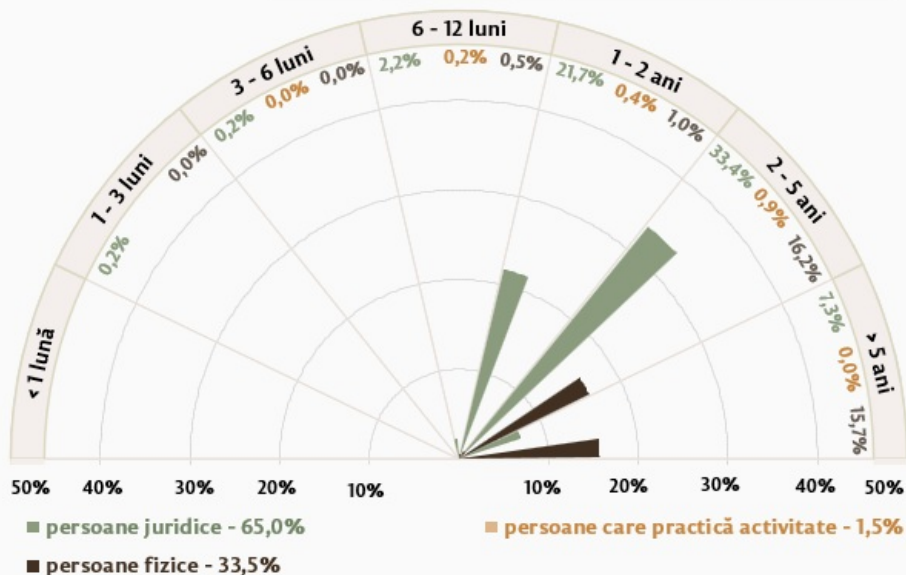
20.03.2025

Evoluția pieței CREDITELOR bancare în luna februarie 2025

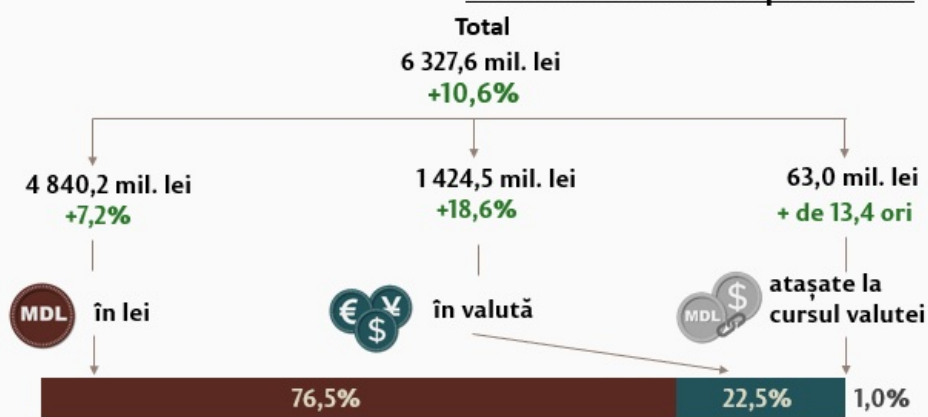
În luna februarie 2025, creditele noi¹ acordate (Infografic 1) au constituit 6 327,6 milioane lei, în creștere cu 10,6 la sută față de luna ianuarie 2025. Partea majoră (76,5 la sută) reprezintă creditele în moneda națională, care au constituit 4 840,2 milioane lei, în creștere cu 7,2 la sută față de luna precedentă.

Infografic 1. **Evoluția creditelor noi acordate**

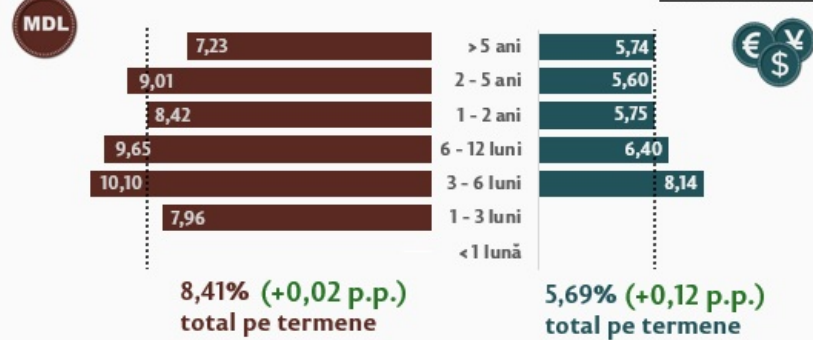
Scadența creditelor și structura pe debitori



Structura creditelor pe valute*



Ratele medii, %



* comparativ cu luna precedentă

[1]

Din perspectiva termenelor de acordare, cele mai solicitate au fost creditele cu termene de la 2 până la 5 ani, cu o pondere de 50,5 la sută în totalul creditelor acordate. Volumul acestor credite acordate persoanelor juridice a constituit 33,4 la sută din totalul creditelor.

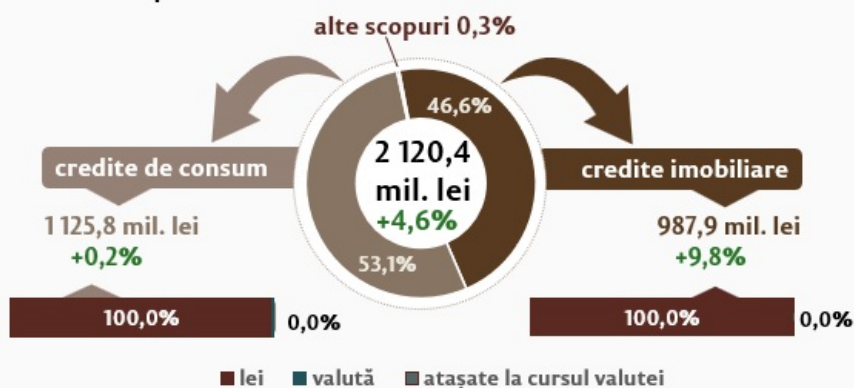
Rata medie nominală la creditele noi acordate în moneda națională s-a majorat cu 0,02 puncte procentuale (p.p.) comparativ cu luna precedentă și a constituit 8,41 la sută, iar rata medie la cele în valută s-a majorat cu 0,12 p.p., constituind 5,69 la sută.

Persoanele fizice în luna februarie 2025 au contractat credite în volum de 2 120,4 milioane lei (Infografic 2), în creștere cu 4,6 la sută față de luna precedentă, partea majoră (53,1 la sută) fiind acordată pentru consum. Majoritatea creditelor de consum acordate persoanelor fizice (1 001,7 milioane lei) au fost acordate în moneda națională pe termene de la 2 până la 5 ani.

Infografic 2. Creditele noi acordate persoanelor fizice

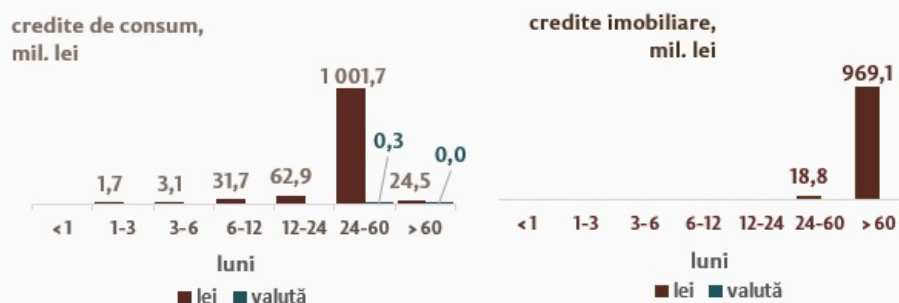
Domeniile de utilizare

Creditele de consum în moneda națională continuă să fie cele mai solicitate credite de către persoanele fizice*.



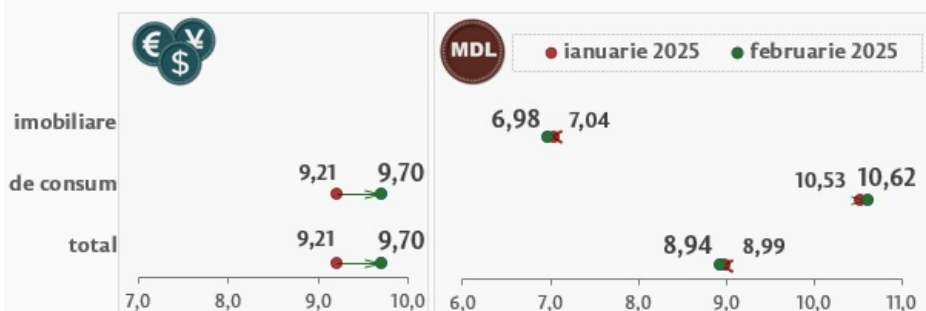
Termenele creditelor solicitate

Creditele de consum, în mare parte, au fost solicitate pe termene de rambursare de 2 – 5 ani, creditele imobiliare – pe termen de peste 5 ani.



Evoluția ratelor medii, %

Ratele medii la creditele de consum acordate în moneda națională și în valută s-au majorat. Rata medie la creditele pentru imobil acordate în monedă națională s-a diminuat*.



* comparativ cu luna precedentă

[2]

Creditele imobiliare dețin ponderea de 46,6 la sută în totalul creditelor noi acordate persoanelor fizice, fiind contractate doar în moneda națională.

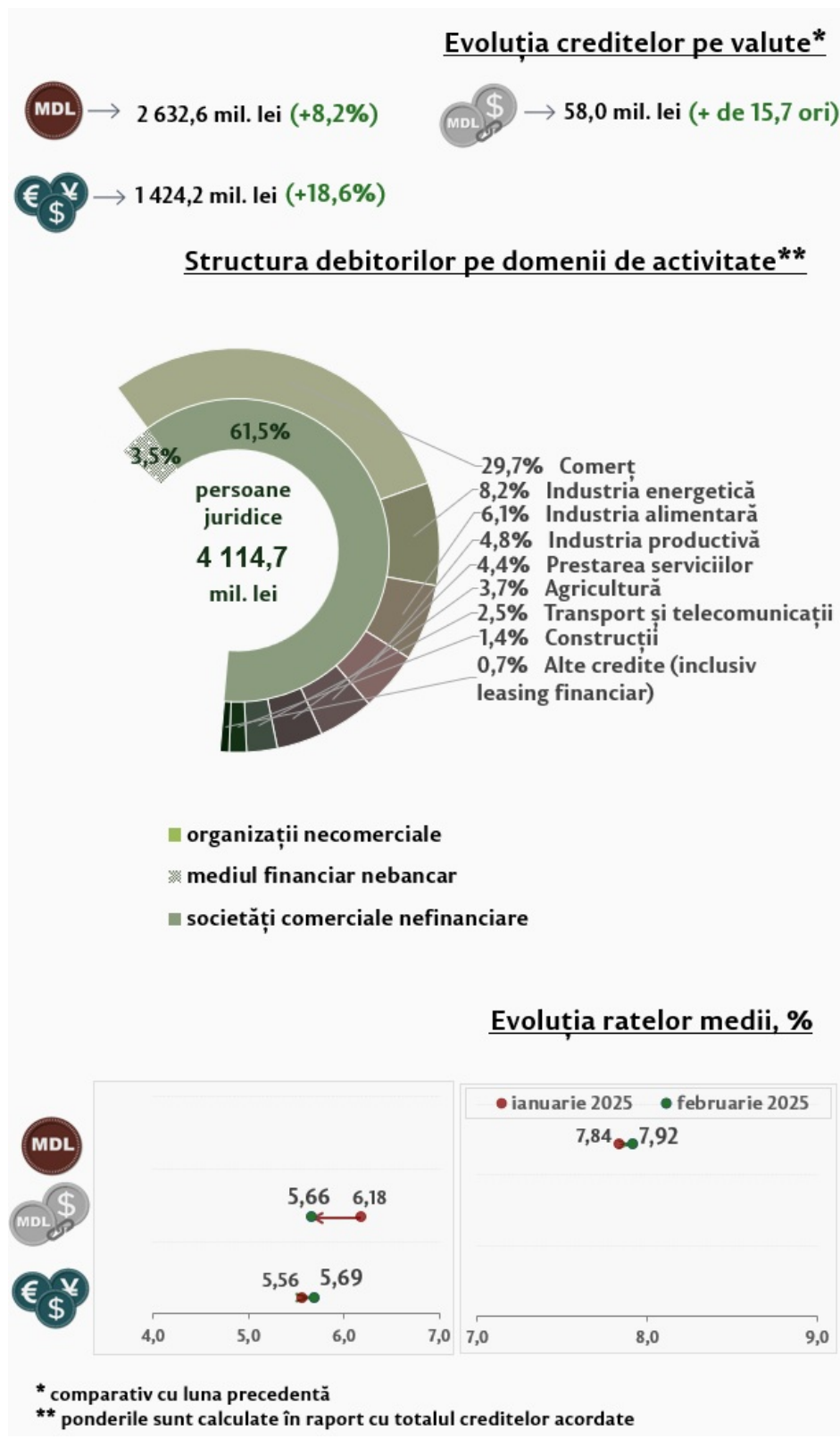
Rata medie la creditele de consum acordate în moneda națională s-a majorat cu 0,09 p.p. și a constituit 10,62 la sută. Rata medie la creditele imobiliare acordate în moneda națională s-a diminuat cu 0,06 p.p., constituind 6,98 la sută.

În luna februarie 2025 (Infografic 3), persoanele juridice au contractat credite noi în valoare totală de 4 114,7 milioane lei, înregistrând o creștere de 13,1 la sută comparativ cu luna precedentă. Volumul creditelor în moneda națională s-a majorat cu 8,2 la sută, al creditelor în valută – cu 18,6 la sută, iar al celor atașate la cursul valutei² – de 15,7 ori.

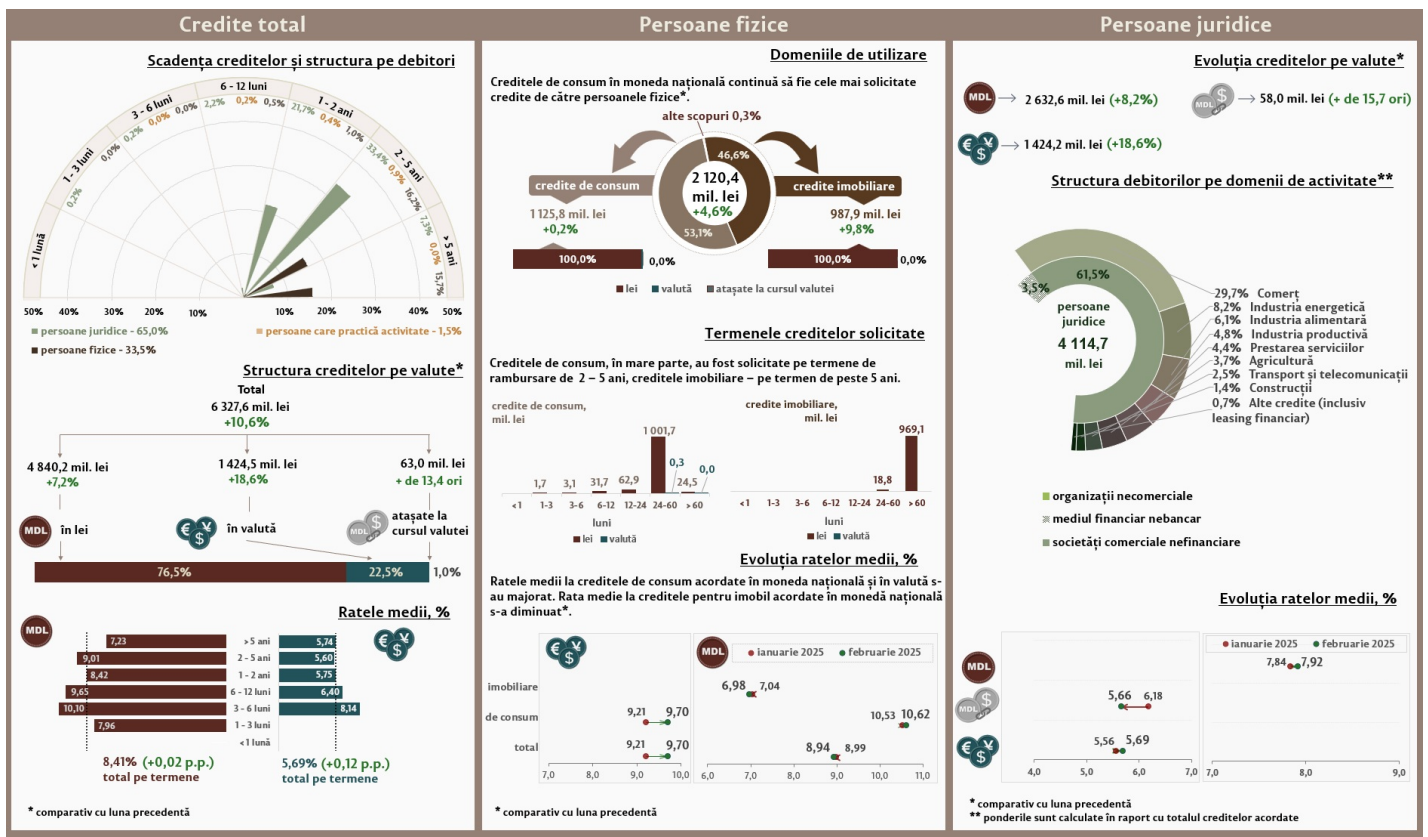
Partea majoră (61,5 la sută) din totalul creditelor noi acordate de bănci în luna februarie 2025 a fost contractată de către societățile comerciale nefinanciare.

Rata medie la creditele acordate persoanelor juridice în moneda națională s-a majorat cu 0,08 p.p., până la nivelul de 7,92 la sută, iar rata medie la creditele acordate în valută s-a majorat cu 0,13 p.p. și a constituit 5,69 la sută.

Infografic 3. **Creditele noi acordate persoanelor juridice**



[3]



[4]

Evoluția pieței DEPOZITELOR în luna februarie 2025 [5]

Date statistice [6]

Instrucțiune cu privire la modul de întocmire și prezentare a rapoartelor privind ratele dobânzilor aplicate de băncile din Republica Moldova, aprobată prin HCE al BNM nr. 331 din 01.12.2016 [7]

1. Comunicatul este elaborat în baza informației raportate conform Instrucțiunii cu privire la modul de întocmire și prezentare a rapoartelor privind ratele dobânzilor aplicate de băncile din Republica Moldova, aprobate prin HCE al BNM nr. 331/2016. Noțiunile și termenii utilizați în comunicat, în special credite noi, persoane juridice, persoane fizice și persoane fizice care practică activitate, au sensul definit în Instrucțiunea prenotată.

2. Creditele atașate la cursul valutei reprezintă creditele ale căror solduri, conform condițiilor stabilite în contractele corespunzătoare încheiate de către bancă, se modifică în funcție de evoluția cursului leului moldovenesc față de valuta la care se atașează.

Notă: În infografice, datele agregate pot să nu corespundă exact sumei componentelor din cauza rotunjirilor matematice.

Vezi și

Tag-uri

[depozite](#) [8]

[credite](#) [9]

[rata medie](#) [10]

[piața creditelor](#) [11]

[piața depozitelor](#) [12]

[depozitele](#) ^[13]

[creditele](#) ^[14]

Sursa URL:

<http://www.bnm.md/ro/content/evolutia-pietei-creditelor-bancare-luna-februarie-2025>

Legături conexe:

[1] http://www.bnm.md/files/Infografic_1_Evoluția_creditelor_noi_acordate_2025-02.PNG [2]

http://www.bnm.md/files/Infografic_2_Creditele_noi_acordate_persoanelor_fizice_2025-02.PNG [3]

http://www.bnm.md/files/Infografic_3_Creditele_noi_acordate_persoanelor_juridice_2025-02.PNG [4]

http://www.bnm.md/files/infografic_vizualizare_credite_2025-02.PNG [5] <http://www.bnm.md/ro/content/evolutia-pietei-depozitelor-luna-februarie-2025> [6] <http://www.bnm.md/bdi/pages/reports/dpmc/DPMC8.xhtml> [7]

<http://www.bnm.md/ro/content/instructiune-cu-privire-la-modul-de-intocmire-si-prezentare-rapoartelor-privind-ratele>

[8] [http://www.bnm.md/ro/search?hashtags\[0\]=depozite](http://www.bnm.md/ro/search?hashtags[0]=depozite) [9] [http://www.bnm.md/ro/search?hashtags\[0\]=credite](http://www.bnm.md/ro/search?hashtags[0]=credite) [10]

[http://www.bnm.md/ro/search?hashtags\[0\]=rata_medie](http://www.bnm.md/ro/search?hashtags[0]=rata_medie) [11] [http://www.bnm.md/ro/search?hashtags\[0\]=piața creditelor](http://www.bnm.md/ro/search?hashtags[0]=piața_creditelor)

[12] [http://www.bnm.md/ro/search?hashtags\[0\]=piața depozitelor](http://www.bnm.md/ro/search?hashtags[0]=piața_depozitelor) [13] [http://www.bnm.md/ro/search?](http://www.bnm.md/ro/search?hashtags[0]=depozitele)

[http://www.bnm.md/ro/search?hashtags\[0\]=creditele](http://www.bnm.md/ro/search?hashtags[0]=creditele)