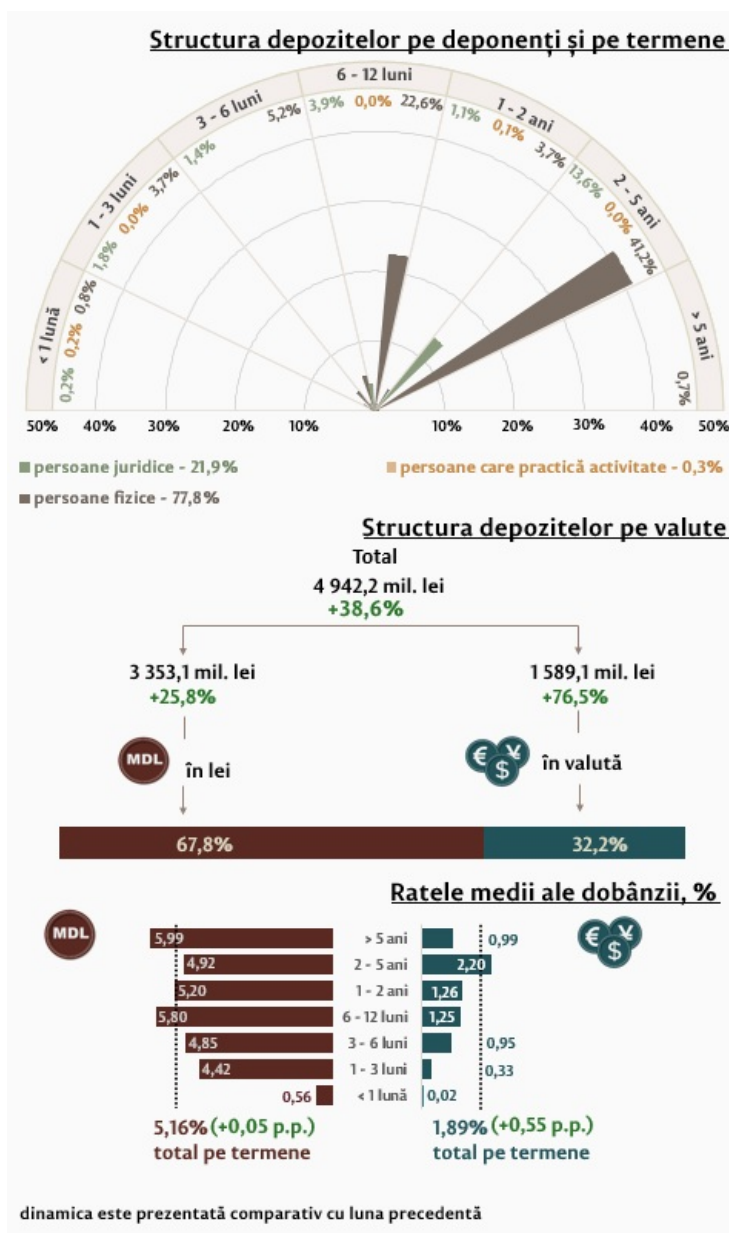


20.01.2026

Evoluția pieței DEPOZITELOR în luna decembrie 2025

În luna decembrie 2025, depozitele noi¹ atrase la termen au constituit 4 942,2 milioane lei, majorându-se cu 38,6 la sută față de luna noiembrie 2025 (Infografic 1). Depozitele atrase în moneda națională au înregistrat o pondere de 67,8 la sută și au însumat 3 353,1 milioane lei, fiind în creștere cu 25,8 la sută față de luna precedentă. Depozitele atrase în valută au totalizat 1 589,1 milioane lei, înregistrând o creștere cu 76,5 la sută față de luna precedentă.

Infografic 1. Evoluția depozitelor noi atrase



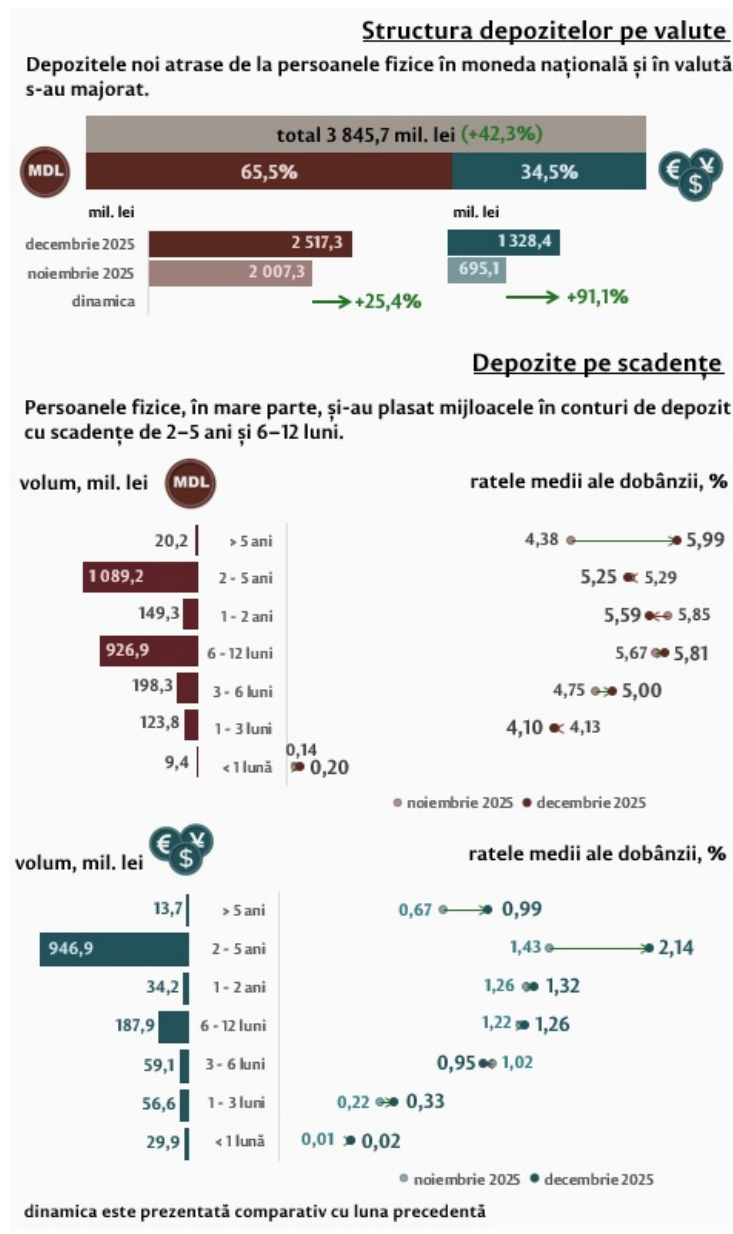
[1]

Rata medie nominală la depozitele noi atrase în moneda națională s-a majorat cu 0,05 puncte procentuale (p.p.) comparativ cu luna precedentă și a constituit 5,16 la sută. Rata medie nominală la depozitele în valută s-a majorat cu 0,55 p.p., constituind 1,89 la sută.

Din perspectiva termenelor de plasare, cele mai mari ponderi în totalul depozitelor la termen le-au revenit depozitelor cu termenul de la 2 până la 5 ani (54,8 la sută) și de la 6 până la 12 luni (26,5 la sută).

Depozitele persoanelor fizice au constituit, în luna de referință, 3 845,7 milioane lei, în creștere cu 42,3 la sută comparativ cu luna precedentă (Infografic 2). Cele mai solicitate au fost depozitele cu termene de la 2 până la 5 ani și de la 6 până la 12 luni, cu o pondere de 52,9 la sută și respectiv 29,0 la sută din totalul depozitelor persoanelor fizice. Comparativ cu decembrie 2024, depozitele în moneda națională ale persoanelor fizice s-au majorat cu 11,9 la sută, iar cele în valută s-au diminuat cu 22,2 la sută.

Infografic 2. Depozitele noi atrase la termen de la persoanele fizice



Rata medie la depozitele atrase în moneda națională de la persoanele fizice s-a majorat cu 0,04 p.p. până la nivelul de 5,39 la sută. Rata medie la depozitele atrase în valută s-a majorat cu 0,64 p.p. și a constituit 1,81 la sută.

În decembrie 2025, depozitele persoanelor juridice au constituit 1 083,1 milioane lei, fiind în creștere cu 27,0 la sută față de luna precedentă. Depozitele în moneda națională reprezintă 824,4 milioane lei (+27,4 la sută), iar cele în valută – 258,7 milioane lei (+26,0 la sută). Comparativ cu decembrie 2024, depozitele în moneda națională ale persoanelor juridice s-au diminuat cu 47,3 la sută, iar cele în valută s-au diminuat cu 45,1 la sută.

Infografic 3. Depozitele noi atrase la termen de la persoanele juridice

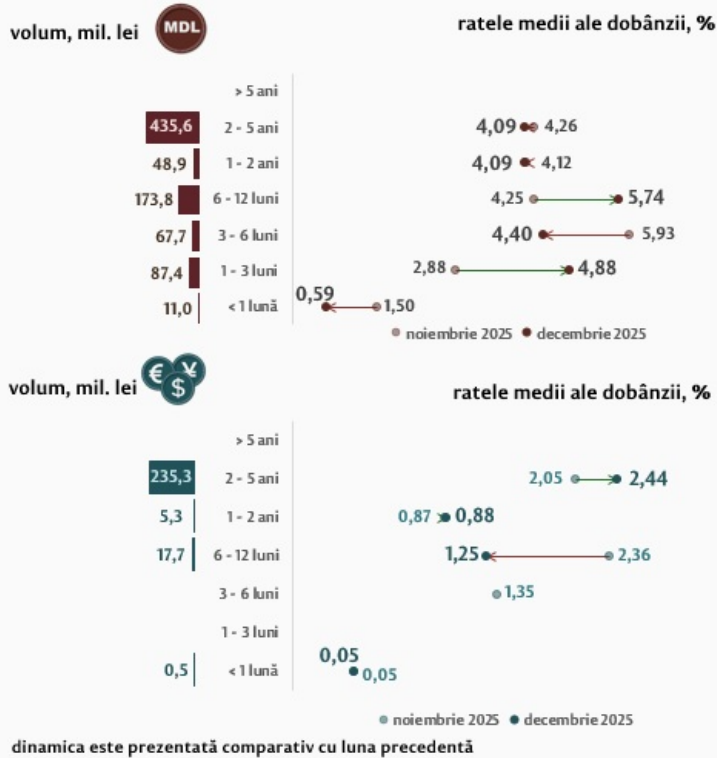
Structura depozitelor pe valute

Depozitele noi atrase de la persoanele juridice în moneda națională și în valută s-au majorat.



Depozite pe scadențe

Persoanele juridice, în mare parte, și-au plasat mijloacele în conturi de depozit cu scadențe de 2-5 ani și 6-12 luni.



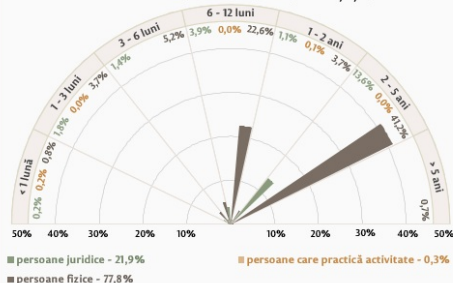
[3]

Rata medie la depozitele atrase în moneda națională de la persoanele juridice, comparativ cu luna precedentă, s-a majorat cu 0,10 p.p., până la nivelul de 4,50 la sută, iar rata medie la depozitele atrase în valută s-a majorat cu 0,41 p.p. și a constituit 2,32 la sută.

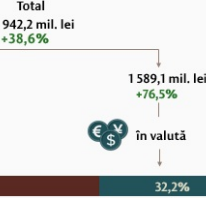
infografic [4]:

Depozite total

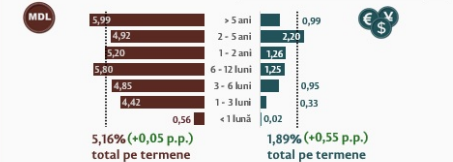
Structura depozitelor pe deponenți și pe termene



Structura depozitelor pe valute



Ratele medii ale dobânzii, %

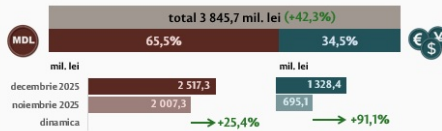


dinamica este prezentată comparativ cu luna precedentă

Persoane fizice

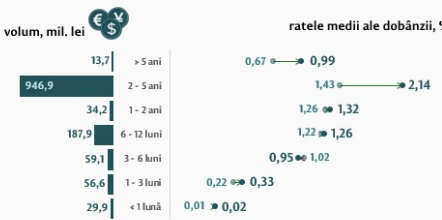
Structura depozitelor pe valute

Depozitele noi atrase de la persoanele fizice în moneda națională și în valută s-au majorat.



Depozite pe scadențe

Persoanele fizice, în mare parte, și-au plasat mijloacele în conturi de depozit cu scadențe de 2-5 ani și 6-12 luni.



dinamica este prezentată comparativ cu luna precedentă

Persoane juridice

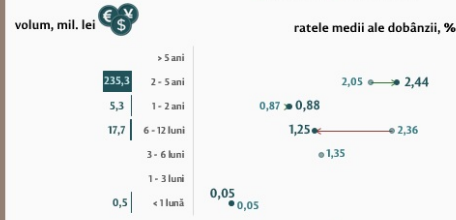
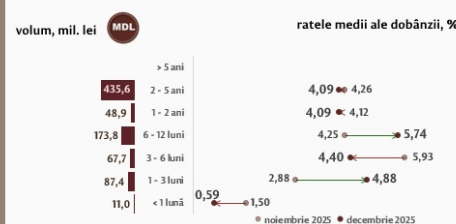
Structura depozitelor pe valute

Depozitele noi atrase de la persoanele juridice în moneda națională și în valută s-au majorat.



Depozite pe scadențe

Persoanele juridice, în mare parte, și-au plasat mijloacele în conturi de depozit cu scadențe de 2-5 ani și 6-12 luni.



dinamica este prezentată comparativ cu luna precedentă

[4]

Evoluția pieței CREDITELOR în luna decembrie 2025 [5]

Date statistice [6]

Instrucțiune cu privire la modul de întocmire și prezentare a rapoartelor privind ratele dobânzilor aplicate de băncile din Republica Moldova, aprobată prin HCE al BNM nr. 331 din 01.12.2016 [7]

1. Comunicatul este elaborat în baza informației raportate conform Instrucțiunii cu privire la modul de întocmire și prezentare a rapoartelor privind ratele dobânzilor aplicate de băncile din Republica Moldova, aprobate prin HCE al BNM nr. 331/2016. Noțiunile utilizate în comunicat, în special cele privind depozitele noi, persoanele juridice, persoanele fizice și persoanele fizice care practic activitatea, au sensul definit în Instrucțiunea prenotată.

Notă: În infografice datele agregate pot să nu corespundă exact sumei componentelor din cauza rotunjirilor matematice.

Vezi și

Tag-uri

[depozite](#) [8]

[credite](#) [9]

[rata medie](#) [10]

[piața creditelor](#) [11]

[piața depozitelor](#) [12]

[depozitele](#) [13]

[creditele](#) [14]

Sursa URL:

<http://www.bnm.md/ro/content/evolutia-pietei-depozitelor-luna-decembrie-2025>

Legături conexe:

[1] http://www.bnm.md/files/Infografic_1_Evoluția_depozitelor_noi_atrase_2025-12.png [2]
http://www.bnm.md/files/Infografic_2_Depozitele_noi_atrase_la_termen_de_la_persoanele_fizice_2025-12.png [3]
http://www.bnm.md/files/Infografic_3_Depozitele_noi_atrase_la_termen_de_la_persoanele_juridice_2025-12.png [4]
http://www.bnm.md/files/infografic_vizualizare_depozite_2025-12.png [5] <http://www.bnm.md/ro/content/evolutia-pietei-creditelor-bancare-luna-decembrie-2025> [6] <http://www.bnm.md/bdi/pages/reports/dpmc/DPMC9.xhtml> [7]
<http://www.bnm.md/ro/content/instructiune-cu-privire-la-modul-de-intocmire-si-prezentare-rapoartelor-privind-ratele>
[8] [http://www.bnm.md/ro/search?hashtags\[0\]=depozite](http://www.bnm.md/ro/search?hashtags[0]=depozite) [9] [http://www.bnm.md/ro/search?hashtags\[0\]=credite](http://www.bnm.md/ro/search?hashtags[0]=credite) [10]
[http://www.bnm.md/ro/search?hashtags\[0\]=rata_medie](http://www.bnm.md/ro/search?hashtags[0]=rata_medie) [11] [http://www.bnm.md/ro/search?hashtags\[0\]=piața_creditelor](http://www.bnm.md/ro/search?hashtags[0]=piața_creditelor)
[12] [http://www.bnm.md/ro/search?hashtags\[0\]=piața_depozitelor](http://www.bnm.md/ro/search?hashtags[0]=piața_depozitelor) [13] [http://www.bnm.md/ro/search?hashtags\[0\]=depozitele](http://www.bnm.md/ro/search?hashtags[0]=depozitele) [14] [http://www.bnm.md/ro/search?hashtags\[0\]=creditele](http://www.bnm.md/ro/search?hashtags[0]=creditele)