

31.01.2015

Графический анализ денежных переводов из-за границы, осуществленных в пользу физических лиц, 2014 год

Денежные переводы из-за границы, осуществляемые в пользу физических лиц (резидентов и нерезидентов), представляют собой суммы денег, перечисленные в страну посредством национальной банковской системы, включая международные системы денежных переводов. Данные суммы конвертируются из оригинальной валюты перевода в доллары США по официальному курсу НБМ на дату осуществления денежного перевода. Следует отметить, что как происхождение, так и предназначение этих сумм может иметь различный характер. Они включают, помимо переводов молдавских мигрантов, также и другие денежные перечисления.

Динамические ряды показателей переводов денежных средств из-за границы в пользу физических лиц через лицензированные банки Республики Молдова за период 1999-2013гг. представлены на официальном сайте НБМ.

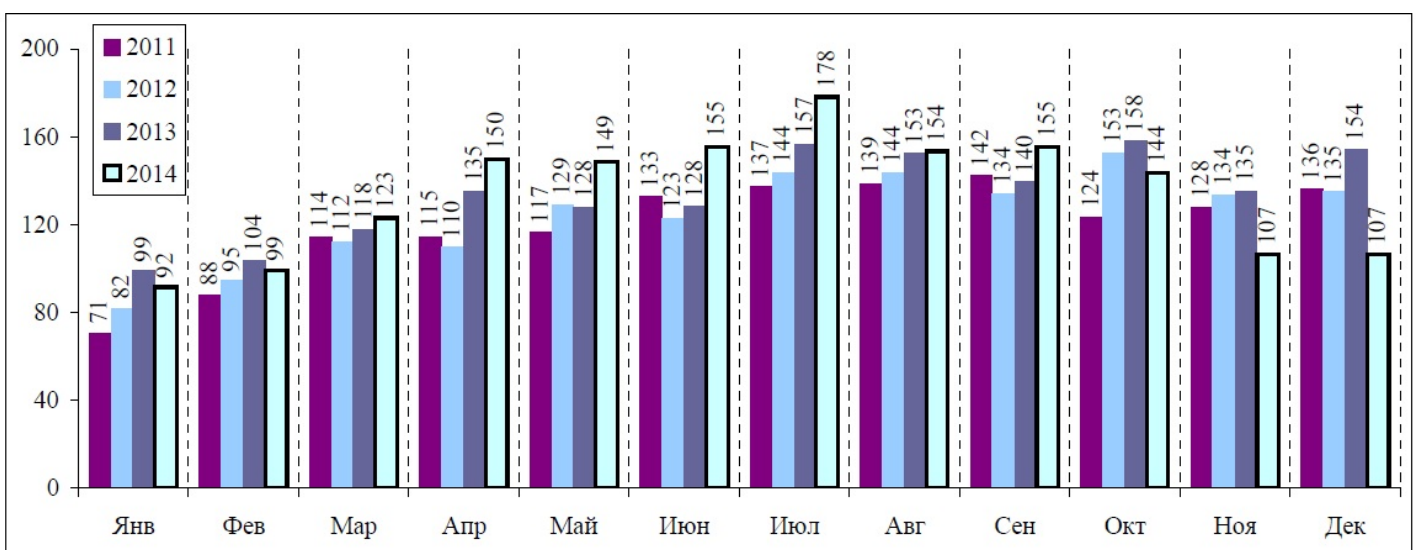
[1]

Сезонно скорректированные временные ряды показателей переводов денежных средств из-за границы в пользу физических лиц представлены на официальном сайте НБМ.

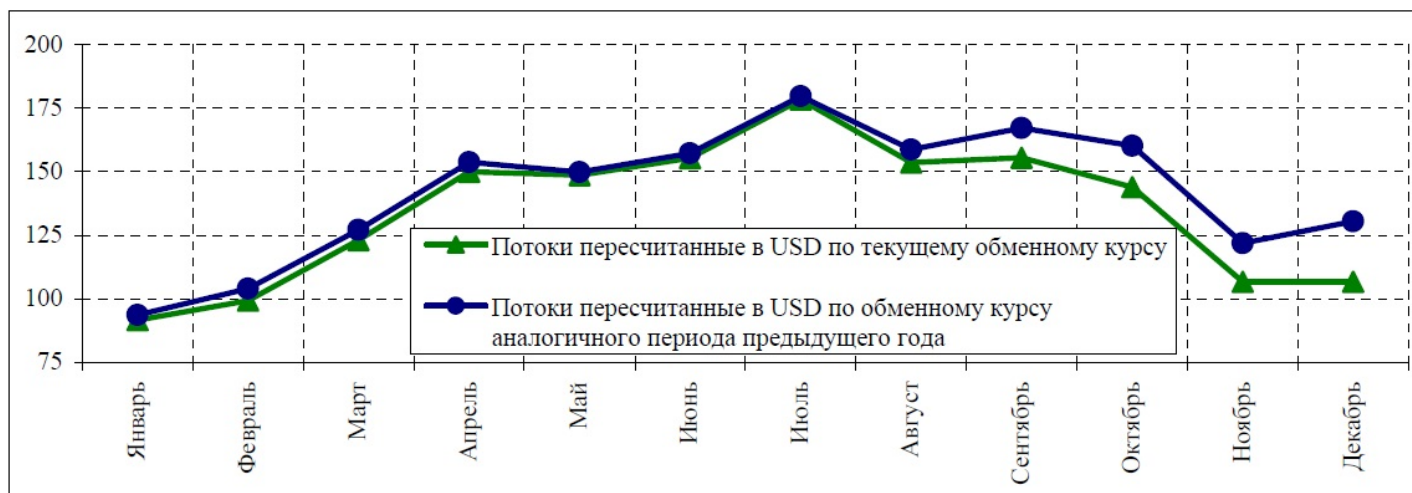
[2]

В 2014 года объём банковских переводов денежных средств из-за границы в пользу физических лиц Республики Молдова составил 1,612.96 млн. долларов США, на 0.2% больше чем в 2013 году.

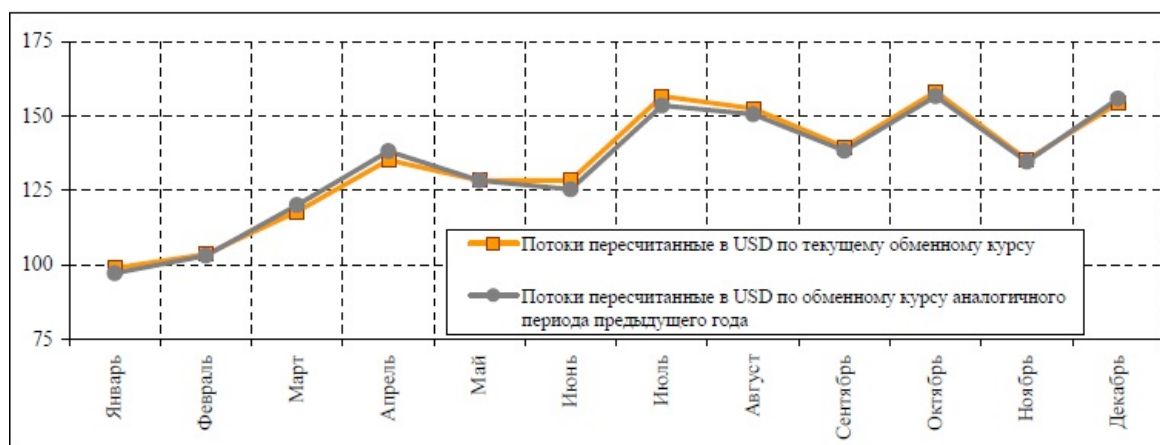
Денежные переводы из-за границы, осуществленные в пользу физических лиц, в месячной динамике, 2011 - 2014 г.(млн. долларов США)



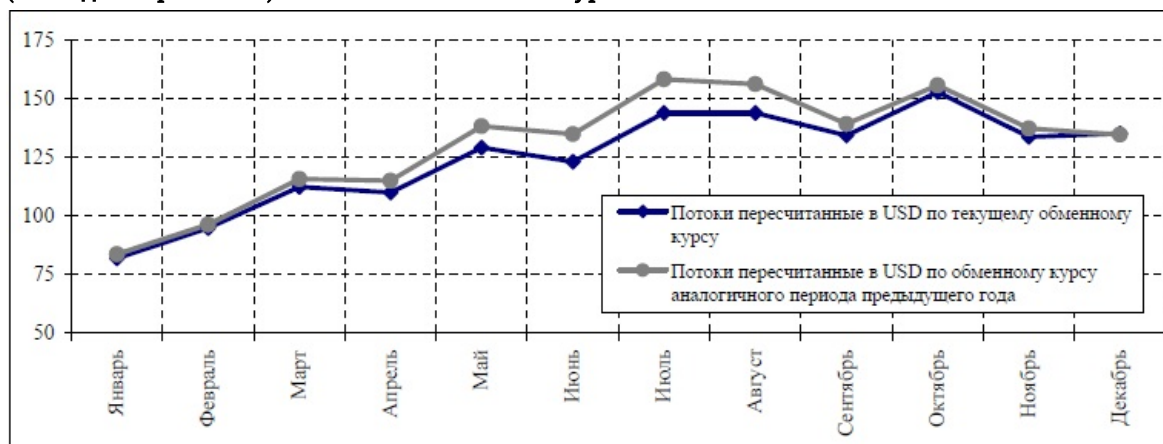
Денежные переводы из-за границы, осуществленные в пользу физических лиц, в месячной динамике, 2014 г. (млн. долларов США) - влияние обменного курса



Денежные переводы из-за границы, осуществленные в пользу физических лиц, в месячной динамике, 2013 г. (млн. долларов США) - влияние обменного курса



Денежные переводы из-за границы, осуществленные в пользу физических лиц, в месячной динамике, 2012 г. (млн. долларов США) - влияние обменного курса



При публикации этой информации требуется наличие ссылки на данную страницу.

Vezi și

Tag-uri

[объем переводов](#) [3]

[банковские переводы](#) [4]

[переводы из России](#) [5]

[переводы из ЕС](#) [6]

<http://www.bnm.md/ro/node/50291>

Legături conexe:

[1] <http://www.bnm.md/bdi/pages/reports/dbp/DBP4.xhtml?id=0&lang=ru> [2]

<http://www.bnm.md/bdi/pages/reports/dbp/DBP7.xhtml?id=0&lang=ru> [3] [http://www.bnm.md/ro/search?hashtags\[0\]=объем переводов](http://www.bnm.md/ro/search?hashtags[0]=объем переводов) [4]

[http://www.bnm.md/ro/search?hashtags\[0\]=банковские переводы](http://www.bnm.md/ro/search?hashtags[0]=банковские переводы) [5]

[http://www.bnm.md/ro/search?hashtags\[0\]=переводы из России](http://www.bnm.md/ro/search?hashtags[0]=переводы из России) [6] [http://www.bnm.md/ro/search?hashtags\[0\]=переводы из ЕС](http://www.bnm.md/ro/search?hashtags[0]=переводы из ЕС)