

30.06.2026

## Datoria externă la sfârșitul trimestrului I 2026 (date provizorii)

[Datoria externă brută la sfârșitul trimestrului I 2026 \( date provizorii \)](#) <sup>[1]</sup>

[Panelul cu principalii indicatori ai conturilor internaționale](#)

[2]

[Buletin statistic nr. 2, 2026 \( vezi Capitolul III \)](#)

[3]

[Tabele și diagrame](#)

[4]

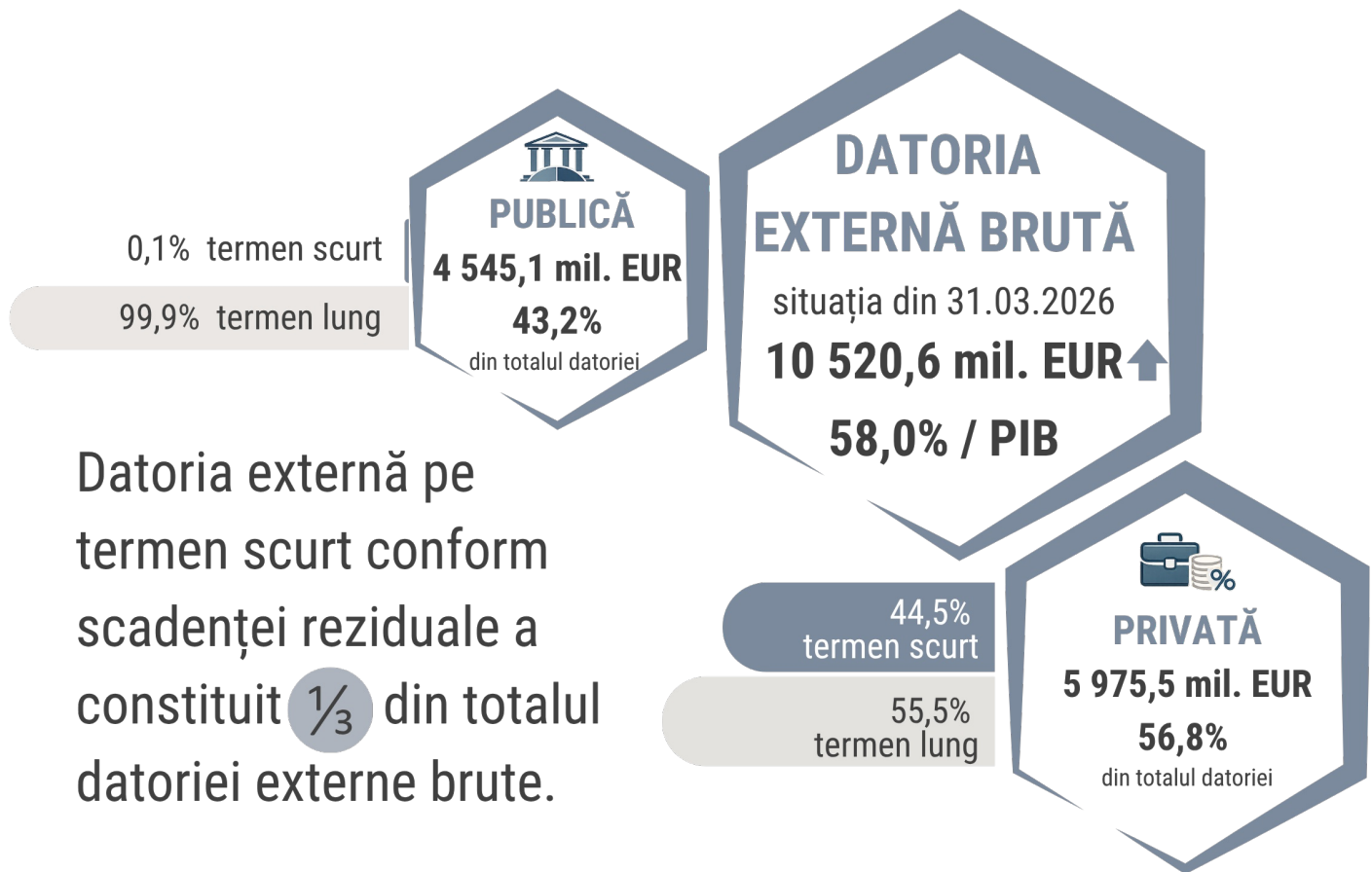
[Anexe \( vezi anexele 17-18 \)](#)

[5]

Datoria externă brută a Republicii Moldova la 31.03.2026 a totalizat 10 520,6 mil. EUR (+4,1 la sută de la începutul anului), ceea ce constituie 58,0 la sută raportat la PIB (+1,9 p.p. față de 31.12.2025).

Datoria externă publică a reprezentat 43,2 la sută din totalul datoriei externe, însumând 4 545,1 mil. EUR (+5,4 la sută față de sfârșitul anului 2025). Datoria externă privată a constituit 56,8 la sută din total și s-a cifrat la 5 975,5 mil. EUR, majorându-se cu 3,0 la sută față de 31.12.2025.

Datoria externă brută a Republicii Moldova la 31.03.2026:



[6]

Pentru mai multe detalii privind evoluția indicatorilor datoriei externe (în milioane USD) vă recomandăm să accesați seriile statistice din baza de date interactivă:

— [Datoria externă brută \(MBP6\)](#) [7]

Materialul analitic integral pentru conturile internaționale poate fi accesat la:

— [Conturile internaționale ale Republicii Moldova în trimestrul I 2026 \(date provizorii\)](#) [8]

Смотрите также

Метки

[Balanța de Plăți](#) [9]

[Poziția Investițională Internațională](#) [10]

[СТАТИСТИКА](#) [11]

[evoluția conturilor internaționale](#) [12]

Источник УРЛ:

<http://www.bnm.md/ru/node/70056>

Ссылки по теме:

[1] [http://www.bnm.md/files/01\\_NA\\_CI\\_2026\\_q1.pdf#page=30](http://www.bnm.md/files/01_NA_CI_2026_q1.pdf#page=30) [2] [http://www.bnm.md/files/02\\_Dashboard\\_q1\\_2026.xlsx](http://www.bnm.md/files/02_Dashboard_q1_2026.xlsx)

[3] [http://www.bnm.md/files/03\\_Buletin\\_statistic\\_2\\_2026.xls](http://www.bnm.md/files/03_Buletin_statistic_2_2026.xls) [4]

[http://www.bnm.md/files/04\\_Tabele\\_Diagrame\\_2026\\_q1.xlsx](http://www.bnm.md/files/04_Tabele_Diagrame_2026_q1.xlsx) [5] [http://www.bnm.md/files/05\\_Anexe\\_CI\\_2026\\_q1.xlsx](http://www.bnm.md/files/05_Anexe_CI_2026_q1.xlsx) [6]

[http://www.bnm.md/files/DE\\_12.png](http://www.bnm.md/files/DE_12.png) [7] <http://www.bnm.md/bdi/pages/reports/dbp/DBP18.xhtml> [8]  
<http://www.bnm.md/ru/node/70056> [9] [http://www.bnm.md/ru/search?hashtags\[0\]=Balanta de Plati](http://www.bnm.md/ru/search?hashtags[0]=Balanta de Plati) [10]  
[http://www.bnm.md/ru/search?hashtags\[0\]=Pozitia Investitională Internațională](http://www.bnm.md/ru/search?hashtags[0]=Pozitia Investitională Internațională) [11] [http://www.bnm.md/ru/search?hashtags\[0\]=статистика](http://www.bnm.md/ru/search?hashtags[0]=статистика) [12] [http://www.bnm.md/ru/search?hashtags\[0\]=evoluția conturilor internaționale](http://www.bnm.md/ru/search?hashtags[0]=evoluția conturilor internaționale)